



universität  
wien

Besondere Einrichtung für Qualitätssicherung  
Lukas Mitterauer  
Wpkxgtuks@uunt cËg'7

C/3232'Y kgp"  
- 65/3/6499/3: 2'23"  
gxcmc vkpB wpkkg@e@v'j wr <ll  
y y y 0pkkkg@e@vls ul''

## Studienabschlussbefragung 2013-2015

### STAB [ Diplom 301 Biologie]

Die Studienabschlussbefragung bietet einen Einblick in die Erfahrungen während des Studiums aus Sicht von AbsolventInnen der Universität Wien. Die vorliegende Zusammenstellung enthält insbesondere Informationen zu folgenden Themen:

- Bewertung des Studiums
- Zufriedenheit mit Serviceleistungen
- Kompetenzerwerb
- Gründe für Studienzeitüberschreitungen
- Abschlussarbeit
- Berufliche Perspektiven

#### Durchführung

Die Universität Wien führt regelmäßig eine Befragung Ihrer AbsolventInnen direkt nach Studienabschluss durch. Die seit 2009 laufende Befragung wird als Onlineerhebung durchgeführt, wobei alle AbsolventInnen des jeweils vergangenen Monats per E-Mail eine Einladung erhalten, sich an der Befragung zu beteiligen. Rund 40% aller AbsolventInnen kommen dieser Bitte nach.

#### Auswertung

Die Ergebnisse werden kalenderjährlich, getrennt nach Studienkennzahlgruppe und Studienart (Bachelor, Master, Diplom, Lehramt, Doktorat, Universitätslehrgänge), ausgewertet. Für die vorliegende Zusammenstellung wurden die Rückmeldungen aus den Jahren 2013 bis 2015 aggregiert und gemeinsam ausgewertet. So konnte sichergestellt werden, dass auch kleinere Studienkennzahlgruppen mit geringeren AbsolventInnenzahlen enthalten sind. Alle Auswertungen mit mehr als fünf Rückmeldungen werden veröffentlicht.

#### Verwendung

Die Ergebnisse werden an der Universität Wien u.a. in den Studienkonferenzen erörtert und als eine Informationsgrundlage zur Weiterentwicklung von Curricula, der Evaluation von Fakultäten und Zentren sowie für das Karriereservice und die Alumniarbeit verwendet.



# Studienabschlussbefragung 2013-15 Diplom

STAB [ Diplom 301 Biologie]  
Erfasste Fragebögen = 135

## Auswertungsteil der geschlossenen Fragen

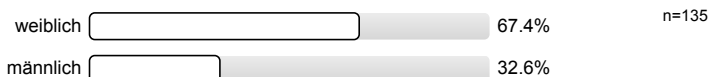
### Legende

Frage**text**

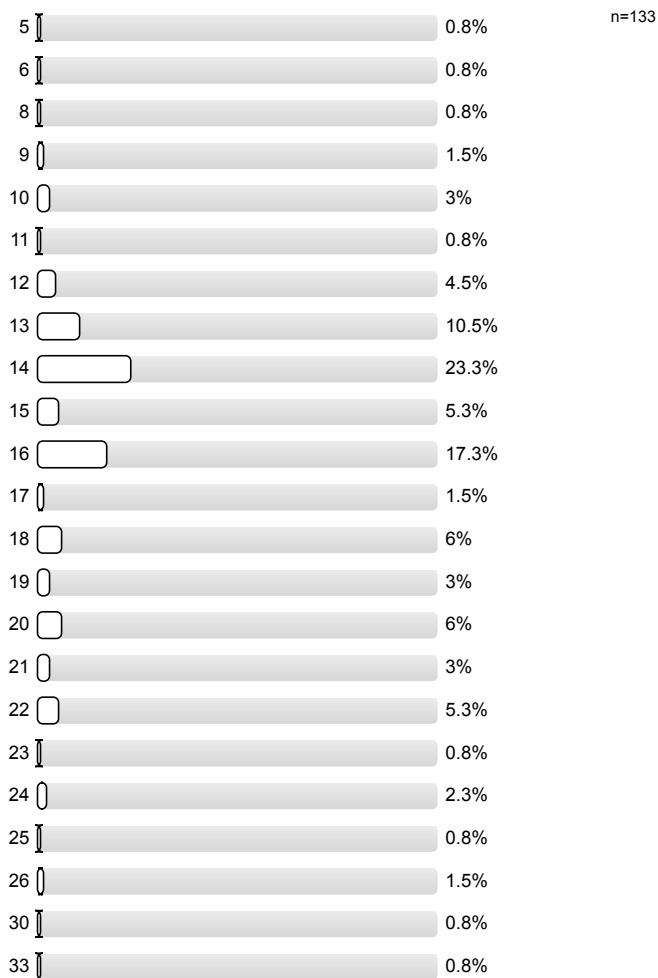


### 1. Allgemeine Angaben

#### 1.1) Geschlecht

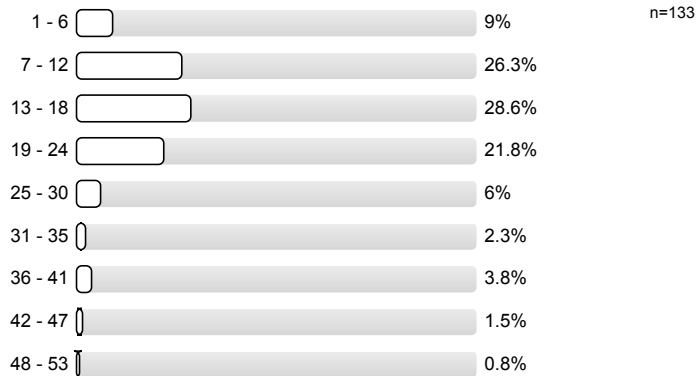


#### 1.5) Dauer des nun abgeschlossenen Studiums (exkl. Studienzeitunterbrechungen), Anzahl der Semester:



2. Studienintensität

2.10) Wie viele Monate haben Sie insgesamt an Ihrer/Ihren Diplomarbeit(en) gearbeitet?

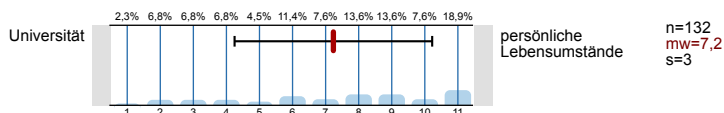


2.12) Haben Sie das Studium "mit Auszeichnung" abgeschlossen?

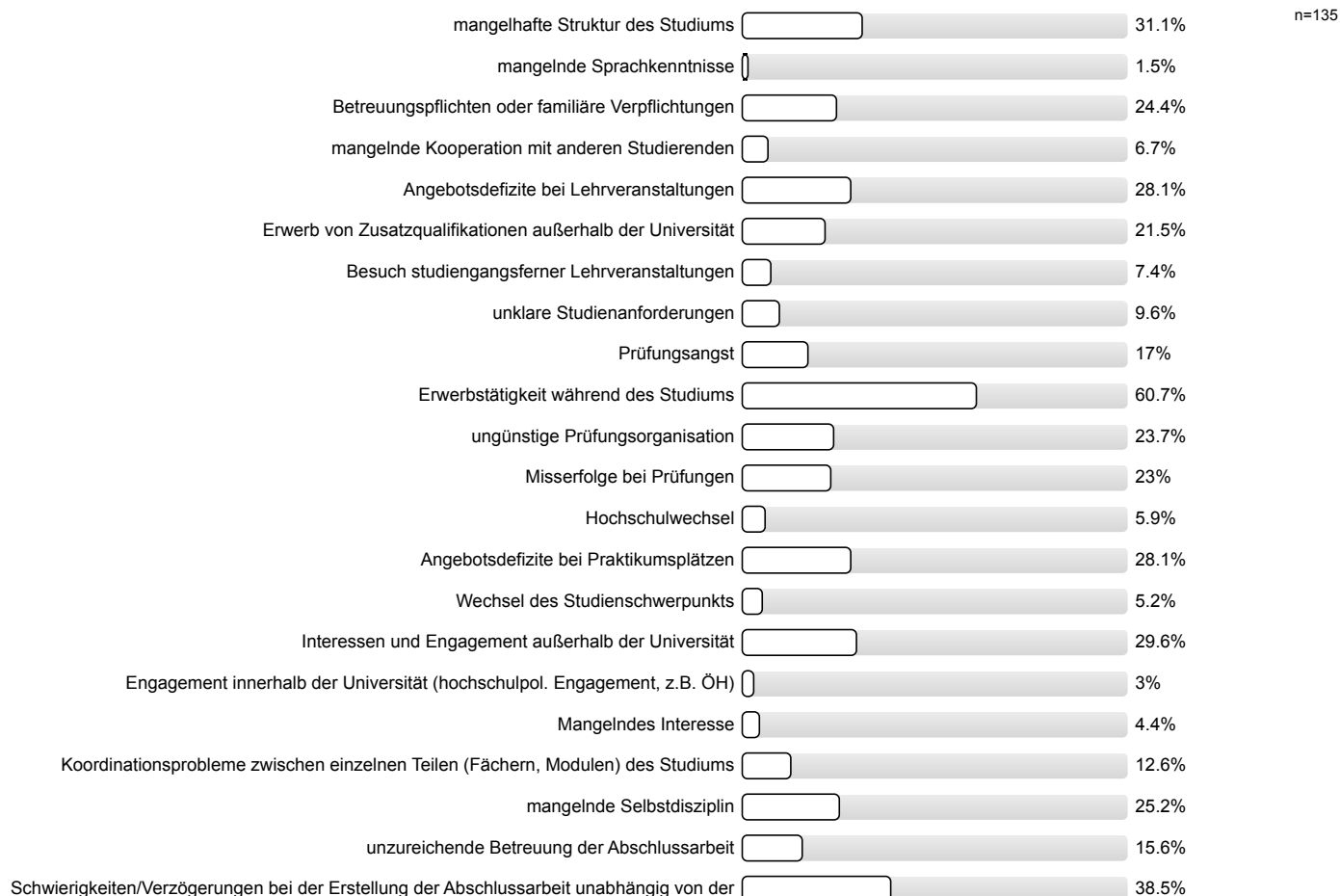


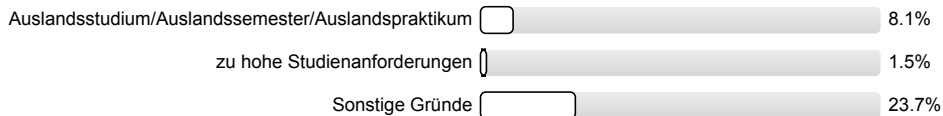
4. Studienzeitüberschreitung

4.1) Wenn Sie länger als die Mindeststudiendauer für den Studienabschluss benötigt haben, lag dies eher an Ihren persönlichen Lebensumständen oder der Universität?

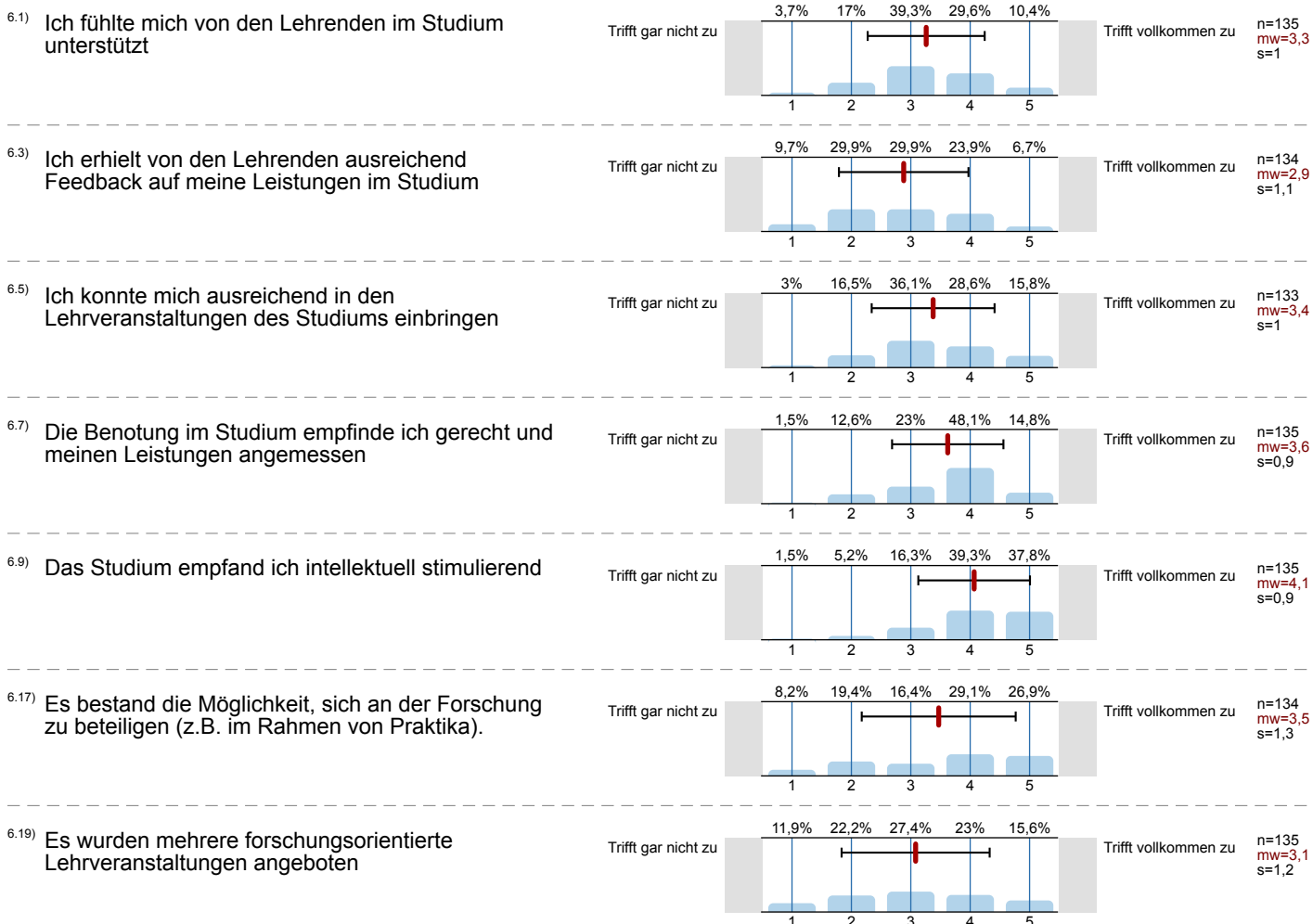


4.2) Wenn Sie länger als die Mindeststudiendauer für den Studienabschluss benötigt haben: Bitte geben Sie die wichtigsten Ursachen an, warum sich Ihr Studium verzögert hat

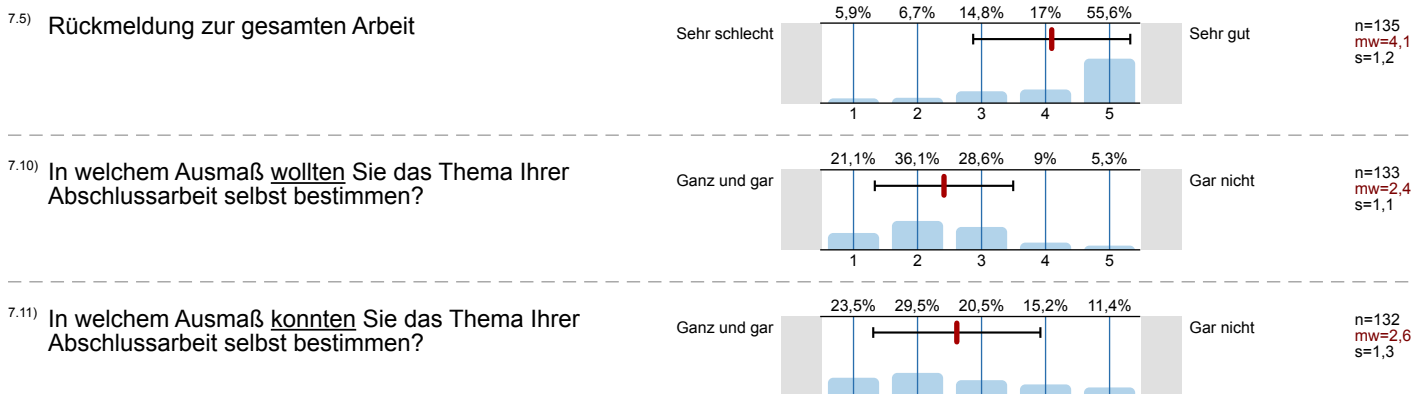




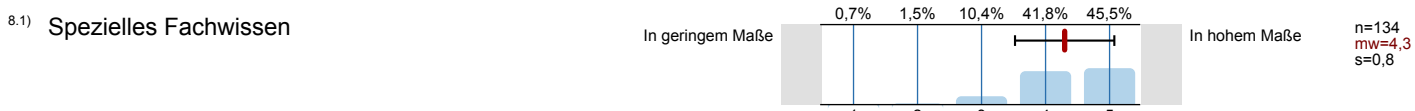
6. Aussagen zur Lehre



7. Aussagen zur Abschlussarbeit



8. Erwerb von akademischen Kernkompetenzen

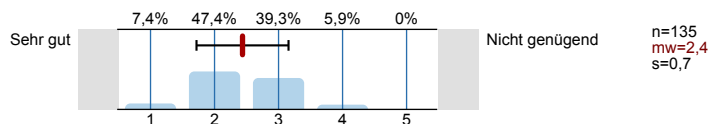


8.2) Fähigkeit zur Anwendung der wissenschaftlichen Arbeitsmethoden (Methodenkompetenz)	In geringem Maße	0% 5,2% 20% 43% 31,9%	In hohem Maße	n=135 mw=4 s=0,9
8.3) Fähigkeit, vorhandenes Wissen auf neue Probleme anzuwenden (Problemlösungsfähigkeit)	In geringem Maße	1,5% 5,2% 25,4% 45,5% 22,4%	In hohem Maße	n=134 mw=3,8 s=0,9
8.4) Fähigkeit wissenschaftliche Ergebnisse/Konzepte mündlich zu präsentieren	In geringem Maße	4,5% 7,5% 18,7% 41,8% 27,6%	In hohem Maße	n=134 mw=3,8 s=1,1
8.5) Fähigkeit einen schriftlichen wissenschaftlichen Bericht zu verfassen	In geringem Maße	5,2% 6,7% 15,6% 37,8% 34,8%	In hohem Maße	n=135 mw=3,9 s=1,1
8.6) Kritisches Denken	In geringem Maße	1,5% 8,9% 15,6% 38,5% 35,6%	In hohem Maße	n=135 mw=4 s=1
8.7) Analytische Fähigkeiten (Zusammenhänge und Probleme beurteilen)	In geringem Maße	2,3% 3,8% 26,3% 39,1% 28,6%	In hohem Maße	n=133 mw=3,9 s=0,9
8.8) Fähigkeit, sich selbstständig in neue Themengebiete einzuarbeiten	In geringem Maße	0,7% 3,7% 10,4% 41% 44%	In hohem Maße	n=134 mw=4,2 s=0,8
8.9) Fähigkeit, die eigenen Arbeitsergebnisse so aufzubereiten, dass sie zu einem späteren Zeitpunkt weiter nutzbar sind (Dokumentationskompetenz)	In geringem Maße	3% 11,9% 15,7% 34,3% 35,1%	In hohem Maße	n=134 mw=3,9 s=1,1
8.10) Fähigkeit Entscheidungen zu treffen (bei einer gegebenen Frage-/Problemstellung)	In geringem Maße	2,3% 9% 23,3% 39,8% 25,6%	In hohem Maße	n=133 mw=3,8 s=1
8.11) Fähigkeit die Sichtweisen anderer zu berücksichtigen	In geringem Maße	0% 6,8% 25,6% 43,6% 24,1%	In hohem Maße	n=133 mw=3,8 s=0,9
8.12) Insgesamt ausreichende Vor-/Ausbildung für eine fachadäquate, berufliche Tätigkeit	In geringem Maße	3,8% 12% 29,3% 39,1% 15,8%	In hohem Maße	n=133 mw=3,5 s=1

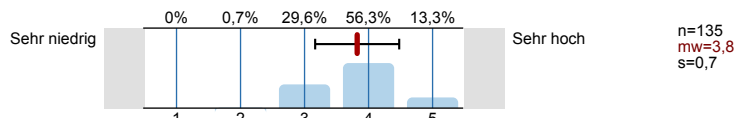
9. Aussagen zum Studium / Bewertung des Studiums

9.1) Wenn Sie erneut zu entscheiden hätten: Würden Sie wieder ein Studium absolvieren?			n=132
Ja, dasselbe Fach wieder an der Univ. Wien	<input type="checkbox"/>	49.2%	
Ja, dasselbe Fach, aber an einer anderen Universität	<input type="checkbox"/>	12.1%	
Ja, aber ein anderes Fach an der Univ. Wien	<input type="checkbox"/>	9.8%	
Ja, aber ein anderes Fach, zudem an einer anderen Universität	<input type="checkbox"/>	9.8%	
Ja, aber an einer Fachhochschule oder Pädagogischen Hochschule	<input type="checkbox"/>	9.1%	
Nein, kein Studium	<input type="checkbox"/>	9.8%	

9.2) Welche Note geben Sie rückblickend dem Studium insgesamt?

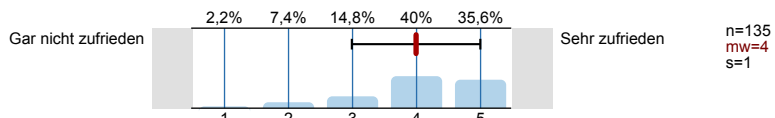


9.15) Wie beurteilen Sie rückblickend das Anforderungsniveau des Studiums insgesamt?

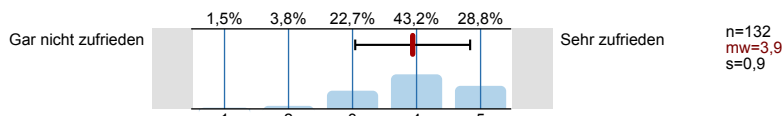


10. Serviceleistungen der Universität

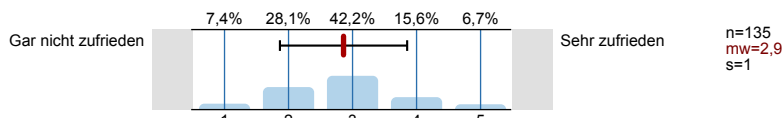
10.2) StudienServiceCenter



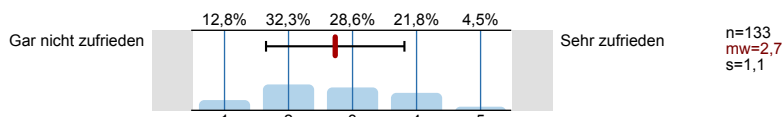
10.3) Fachbibliothek(en)



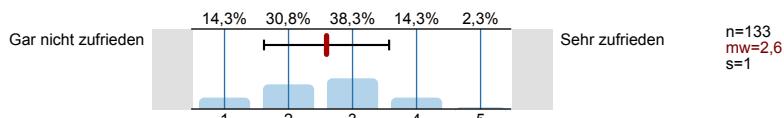
10.7) Modernität der techn. Ausstattung in Lehrräumen (Hörsäle, Seminarräume, etc.)



10.8) ggf. Laborausstattung, Laborplätze

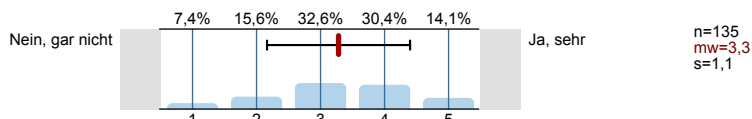


10.9) Verfügbarkeit von Arbeitsräumen



11. Bindung zur Universität / Alumni-Verband

11.1) Fühlen Sie sich der Universität Wien "verbunden"?



12. Berufliche Zukunft

12.1) Haben Sie vor nach dem nun abgeschlossenen Studium eine fachadäquate berufliche Tätigkeit aufzunehmen?



# Profillinie

Zusammenstellung: STAB [ Diplom 301 Biologie]

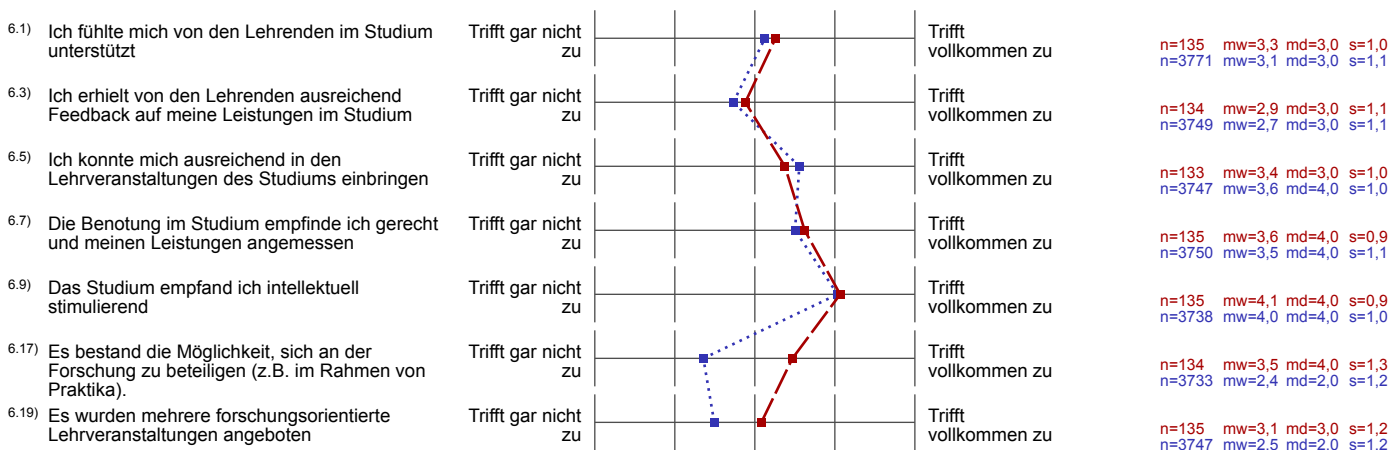
Vergleichsline: STAB Diplom Uni

Verwendete Werte in der Profillinie: Mittelwert

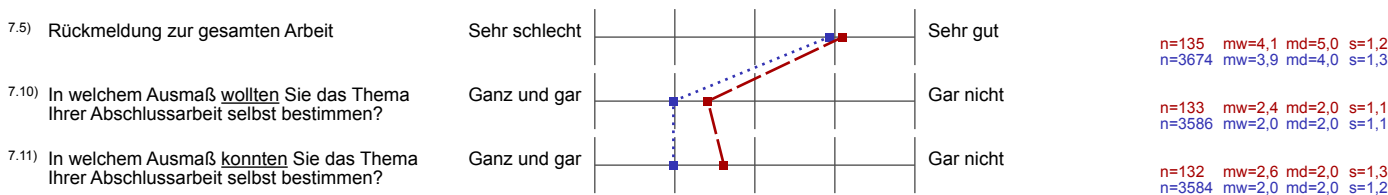
## 4. Studienzeitüberschreitung



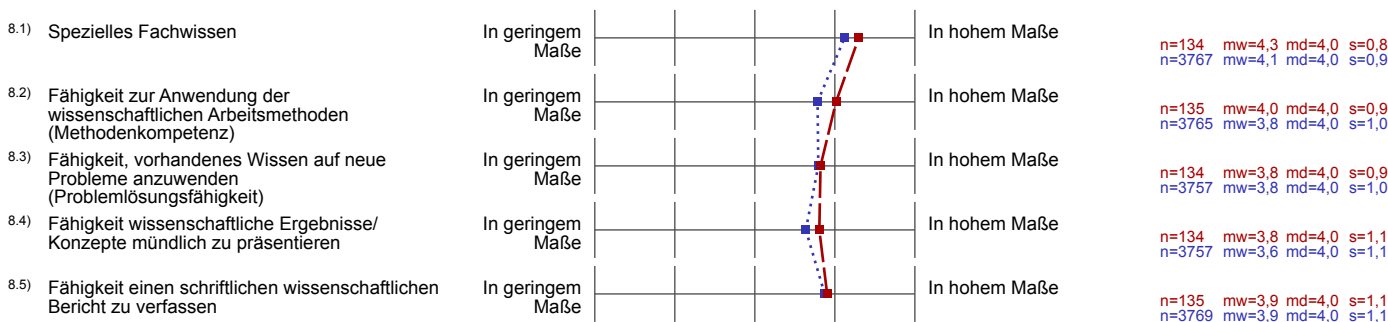
## 6. Aussagen zur Lehre

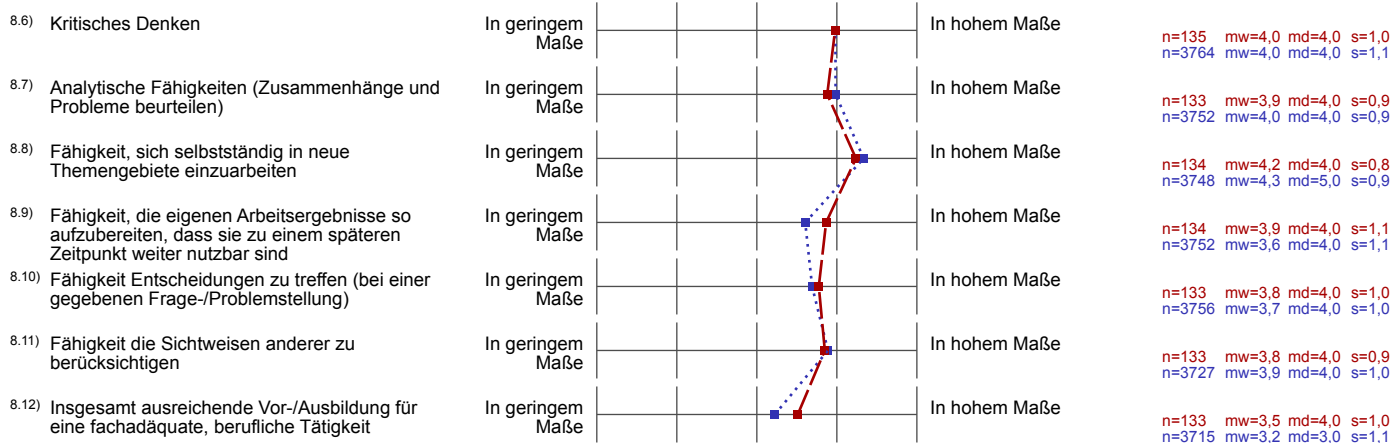


## 7. Aussagen zur Abschlussarbeit

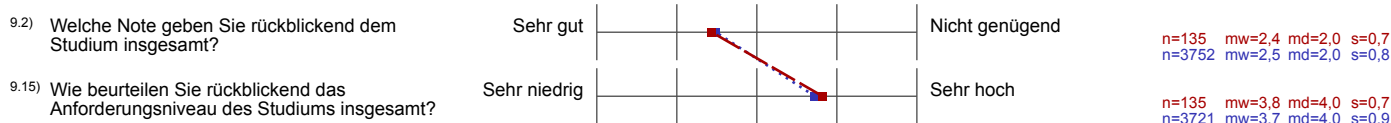


## 8. Erwerb von akademischen Kernkompetenzen

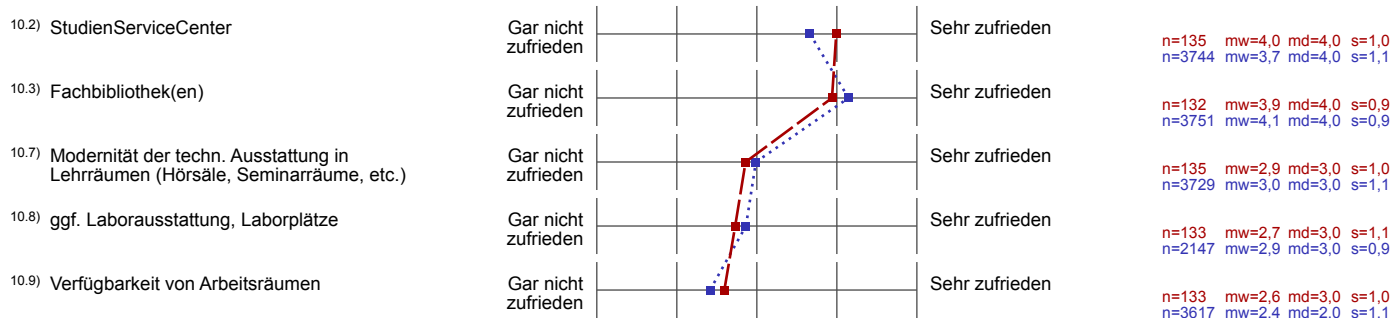




9. Aussagen zum Studium / Bewertung des Studiums



10. Serviceleistungen der Universität



11. Bindung zur Universität / Alumni-Verband

