



universität
wien

*Besondere Einrichtung für Qualitätssicherung
Lukas Mitterauer
Wpkxgtuks@uunt cËg'7*

*C/3232'Y kgp"
- 65/3/6499/3: 2'23"
gxcmc vkpB wpkkg@e@v'j wr <ll
y y y 0pkkkg@e@vls ul"*

Studienabschlussbefragung 2013-2015

STAB Diplom Uni

Die Studienabschlussbefragung bietet einen Einblick in die Erfahrungen während des Studiums aus Sicht von AbsolventInnen der Universität Wien. Die vorliegende Zusammenstellung enthält insbesondere Informationen zu folgenden Themen:

- Bewertung des Studiums
- Zufriedenheit mit Serviceleistungen
- Kompetenzerwerb
- Gründe für Studienzeitüberschreitungen
- Abschlussarbeit
- Berufliche Perspektiven

Durchführung

Die Universität Wien führt regelmäßig eine Befragung Ihrer AbsolventInnen direkt nach Studienabschluss durch. Die seit 2009 laufende Befragung wird als Onlineerhebung durchgeführt, wobei alle AbsolventInnen des jeweils vergangenen Monats per E-Mail eine Einladung erhalten, sich an der Befragung zu beteiligen. Rund 40% aller AbsolventInnen kommen dieser Bitte nach.

Auswertung

Die Ergebnisse werden kalenderjährlich, getrennt nach Studienkennzahlgruppe und Studienart (Bachelor, Master, Diplom, Lehramt, Doktorat, Universitätslehrgänge), ausgewertet. Für die vorliegende Zusammenstellung wurden die Rückmeldungen aus den Jahren 2013 bis 2015 aggregiert und gemeinsam ausgewertet. So konnte sichergestellt werden, dass auch kleinere Studienkennzahlgruppen mit geringeren AbsolventInnenzahlen enthalten sind. Alle Auswertungen mit mehr als fünf Rückmeldungen werden veröffentlicht.

Verwendung

Die Ergebnisse werden an der Universität Wien u.a. in den Studienkonferenzen erörtert und als eine Informationsgrundlage zur Weiterentwicklung von Curricula, der Evaluation von Fakultäten und Zentren sowie für das Karriereservice und die Alumniarbeit verwendet.



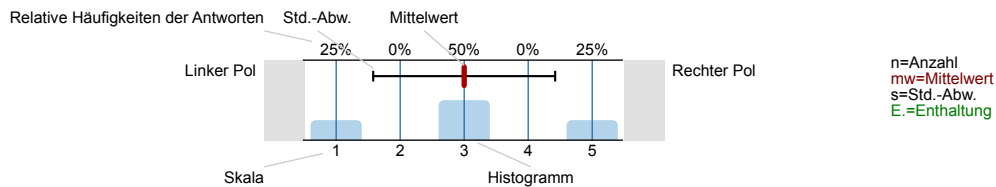
Studienabschlussbefragung 2013-15 Diplom

STAB Diplom Uni
Erfasste Fragebögen = 3790

Auswertungsteil der geschlossenen Fragen

Legende

Frage**text**

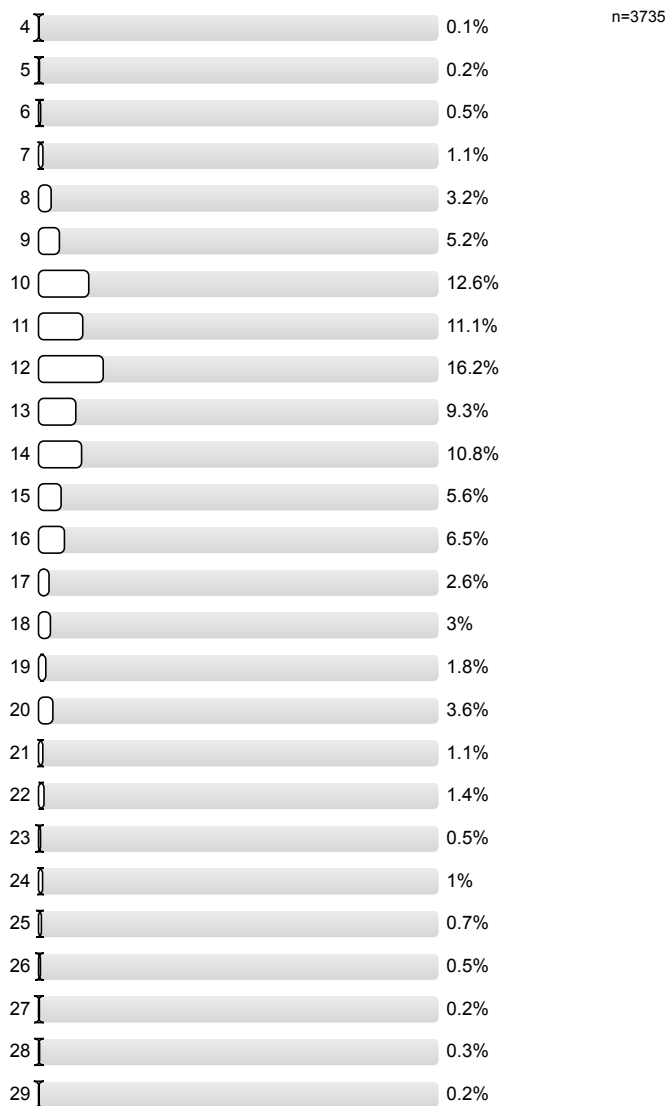


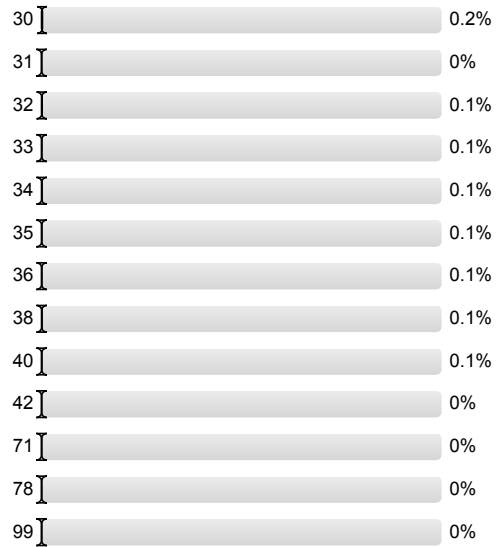
1. Allgemeine Angaben

1.1) Geschlecht



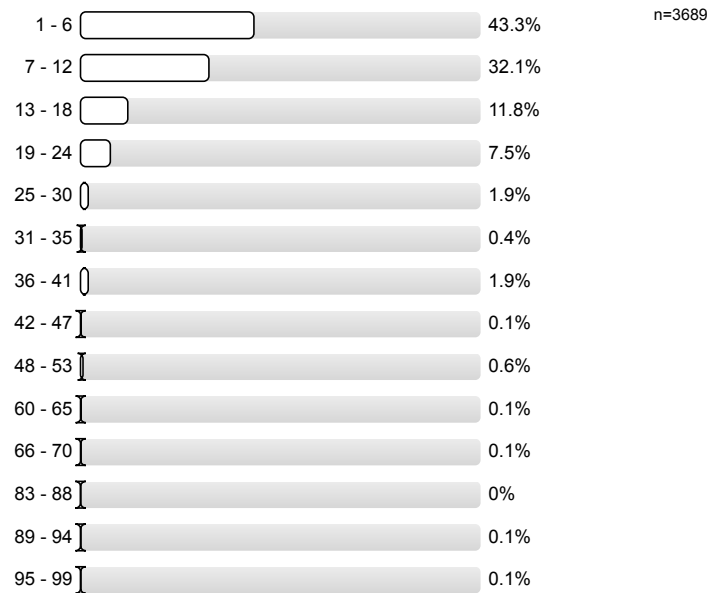
1.5) Dauer des nun abgeschlossenen Studiums (exkl. Studienzeitunterbrechungen), Anzahl der Semester:





2. Studienintensität

2.10) Wie viele Monate haben Sie insgesamt an Ihrer/Ihren Diplomarbeit(en) gearbeitet?

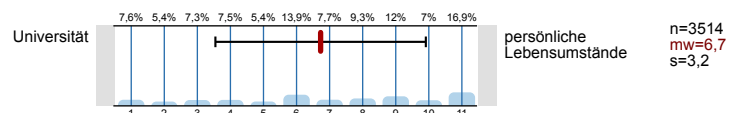


2.12) Haben Sie das Studium "mit Auszeichnung" abgeschlossen?

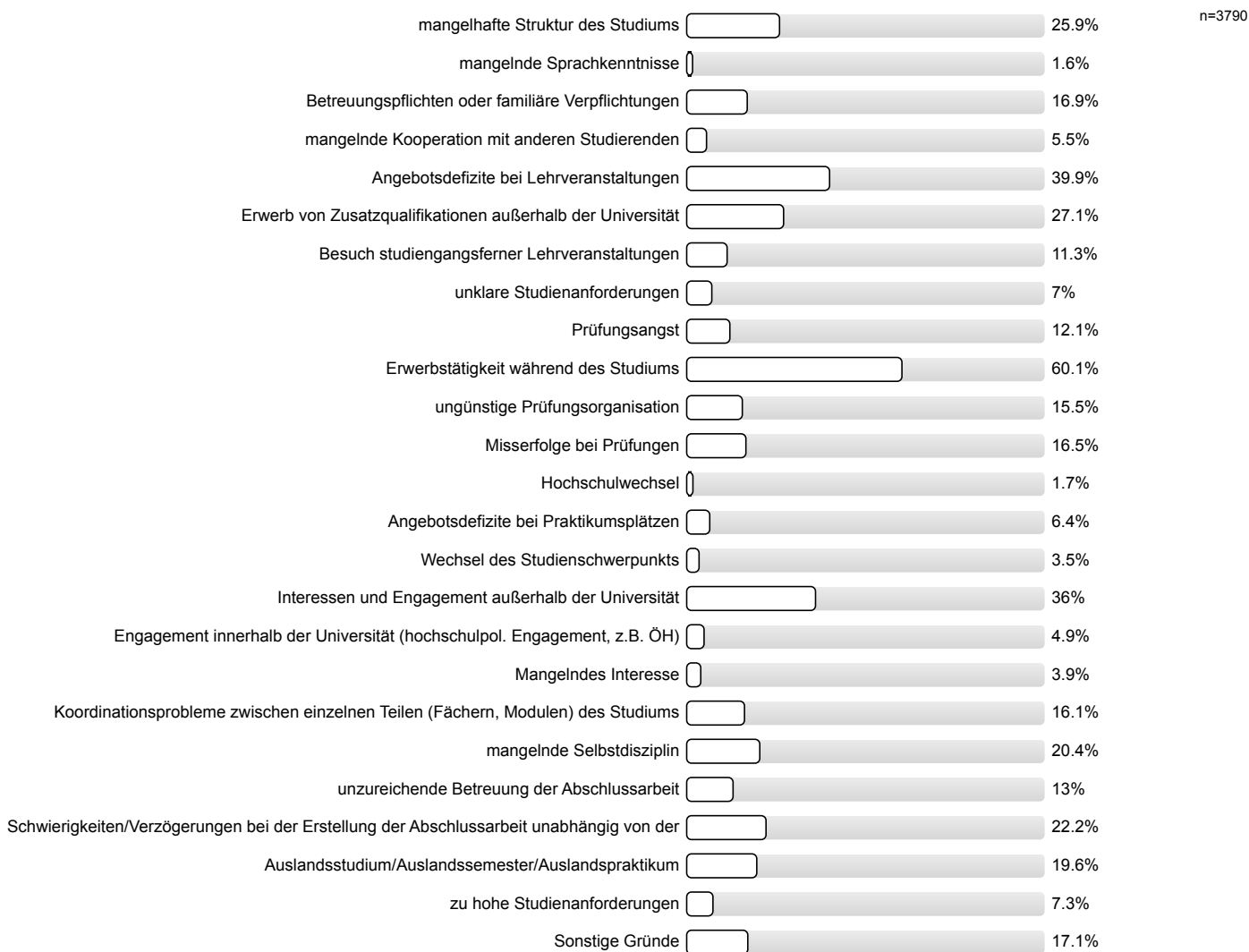


4. Studienzeitüberschreitung

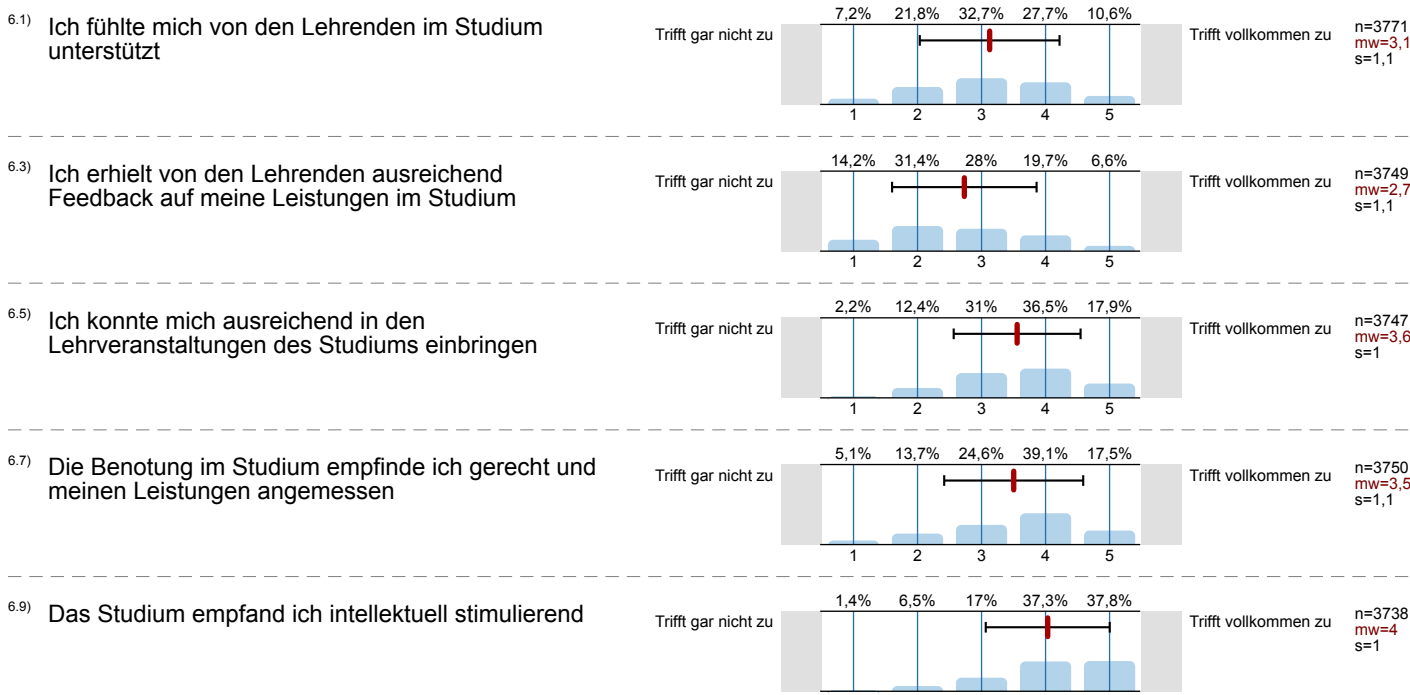
4.1) Wenn Sie länger als die Mindeststudiendauer für den Studienabschluss benötigt haben, lag dies eher an Ihren persönlichen Lebensumständen oder der Universität?



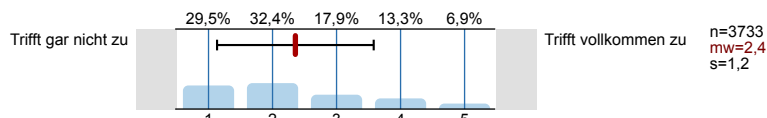
4.2) Wenn Sie länger als die Mindeststudiendauer für den Studienabschluss benötigt haben: Bitte geben Sie die wichtigsten Ursachen an, warum sich Ihr Studium verzögert hat



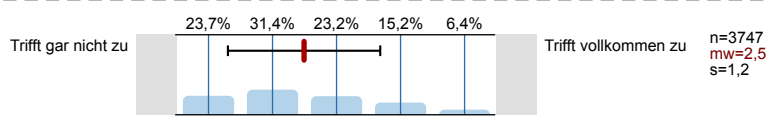
6. Aussagen zur Lehre



6.17) Es bestand die Möglichkeit, sich an der Forschung zu beteiligen (z.B. im Rahmen von Praktika).

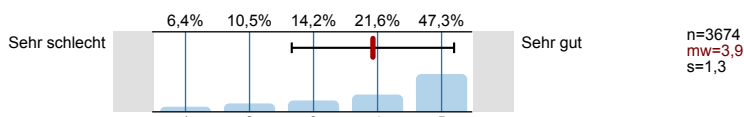


6.19) Es wurden mehrere forschungsorientierte Lehrveranstaltungen angeboten

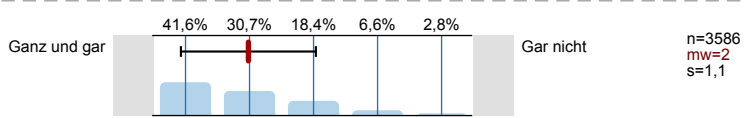


7. Aussagen zur Abschlussarbeit

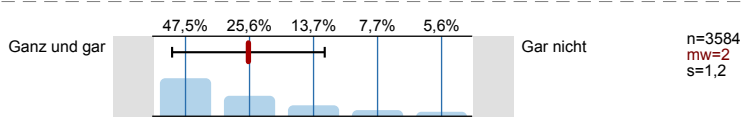
7.5) Rückmeldung zur gesamten Arbeit



7.10) In welchem Ausmaß wollten Sie das Thema Ihrer Abschlussarbeit selbst bestimmen?

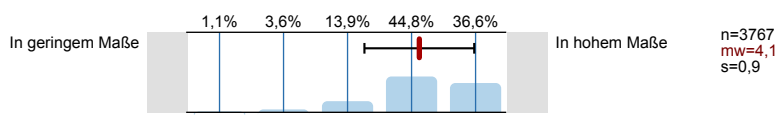


7.11) In welchem Ausmaß konnten Sie das Thema Ihrer Abschlussarbeit selbst bestimmen?

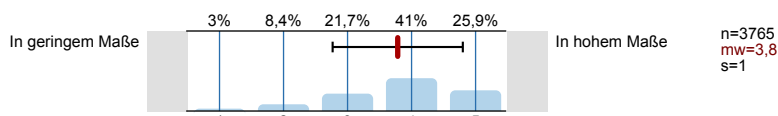


8. Erwerb von akademischen Kernkompetenzen

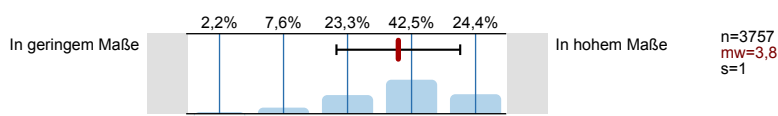
8.1) Spezielles Fachwissen



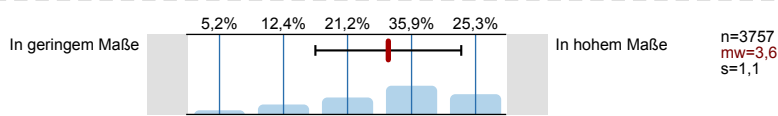
8.2) Fähigkeit zur Anwendung der wissenschaftlichen Arbeitsmethoden (Methodenkompetenz)



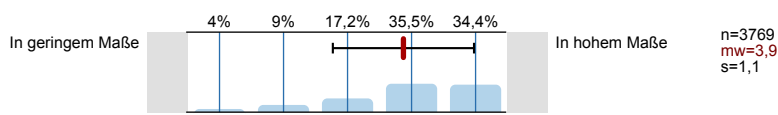
8.3) Fähigkeit, vorhandenes Wissen auf neue Probleme anzuwenden (Problemlösungsfähigkeit)



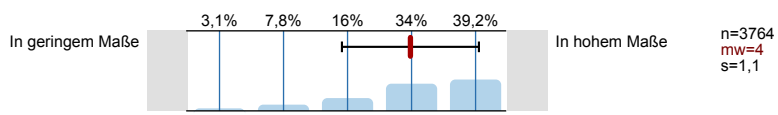
8.4) Fähigkeit wissenschaftliche Ergebnisse/Konzepte mündlich zu präsentieren



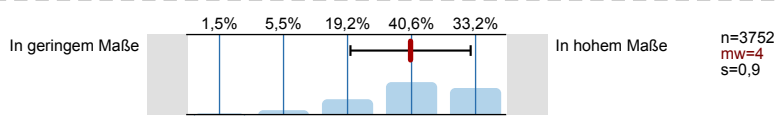
8.5) Fähigkeit einen schriftlichen wissenschaftlichen Bericht zu verfassen

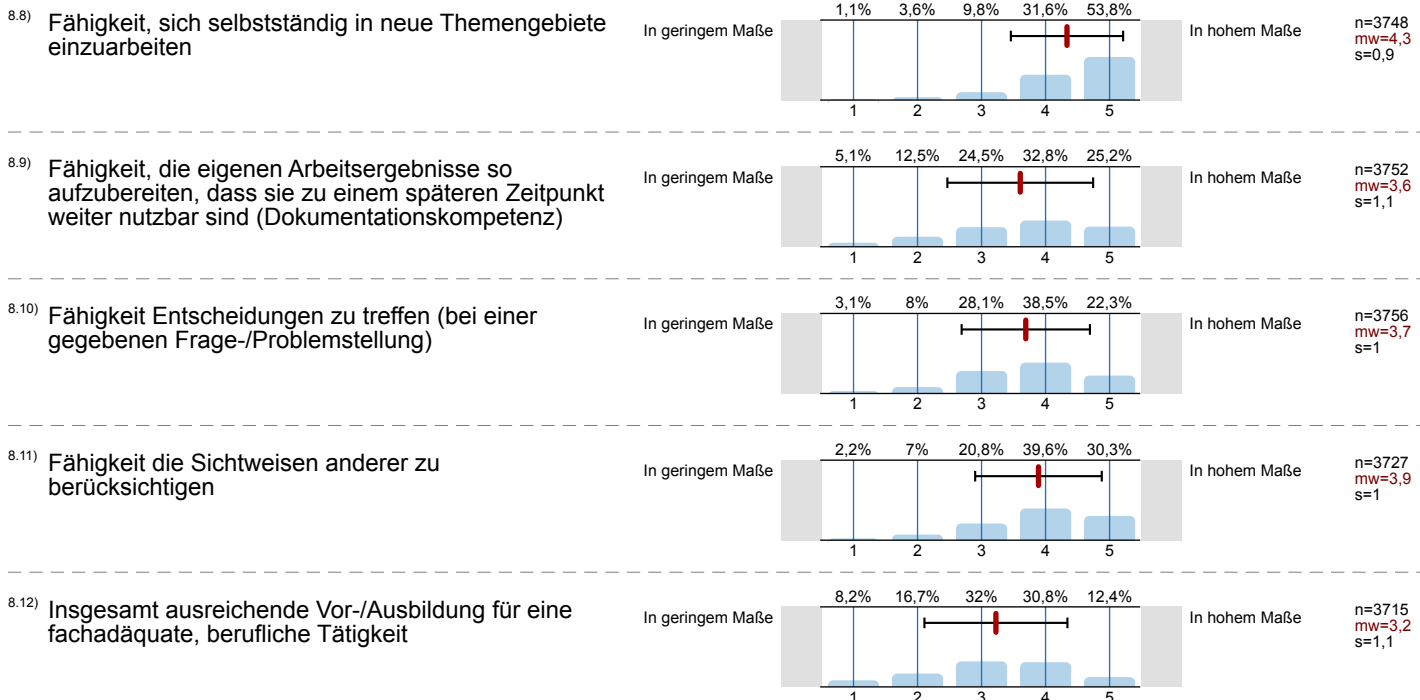


8.6) Kritisches Denken

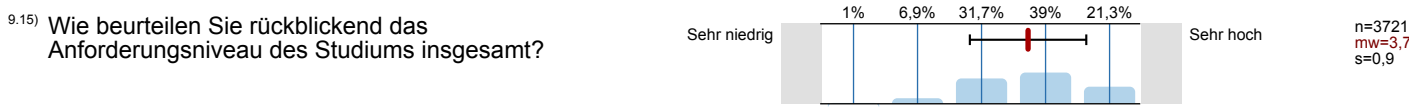
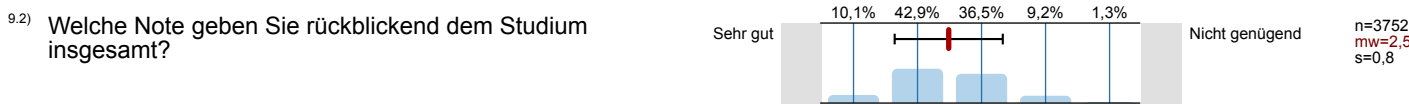
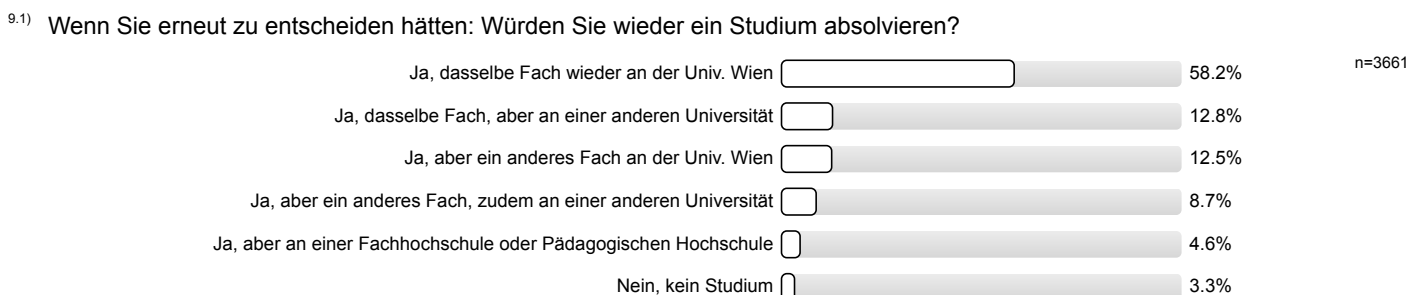


8.7) Analytische Fähigkeiten (Zusammenhänge und Probleme beurteilen)

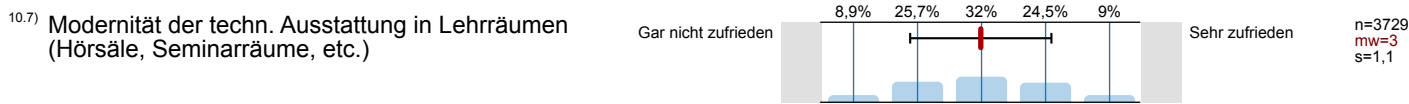
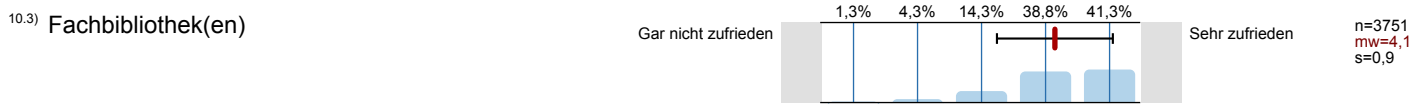
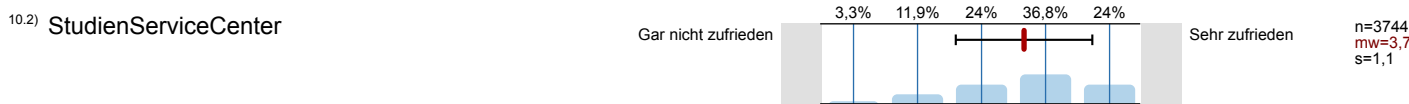




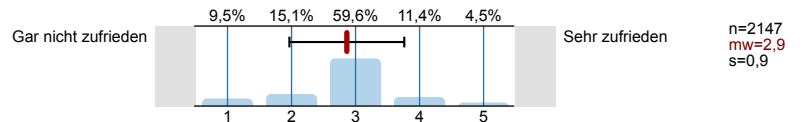
9. Aussagen zum Studium / Bewertung des Studiums



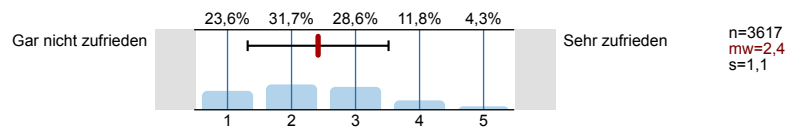
10. Serviceleistungen der Universität



10.8) ggf. Laborausstattung, Laborplätze

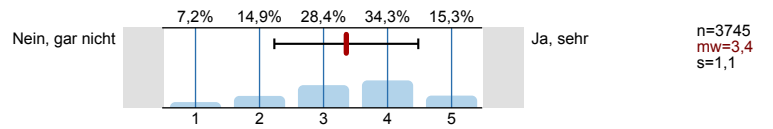


10.9) Verfügbarkeit von Arbeitsräumen



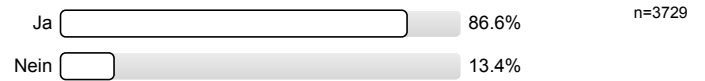
11. Bindung zur Universität / Alumni-Verband

11.1) Fühlen Sie sich der Universität Wien "verbunden"?



12. Berufliche Zukunft

12.1) Haben Sie vor nach dem nun abgeschlossenen Studium eine fachadäquate berufliche Tätigkeit aufzunehmen?



Profillinie

Zusammenstellung: STAB Diplom Uni

Vergleichslinie: STAB Diplom Uni

Verwendete Werte in der Profillinie: Mittelwert

4. Studienzeitüberschreitung

4.1) Wenn Sie länger als die Mindeststudiendauer für den Studienabschluss benötigt haben, lag dies eher an Ihren persönlichen	Universität		persönliche Lebensumstände	n=3514 mw=6,7 md=7,0 s=3,2 n=3514 mw=6,7 md=7,0 s=3,2
---	-------------	--	----------------------------	--

6. Aussagen zur Lehre

6.1) Ich fühlte mich von den Lehrenden im Studium unterstützt	Trifft gar nicht zu		Trifft vollkommen zu	n=3771 mw=3,1 md=3,0 s=1,1 n=3771 mw=3,1 md=3,0 s=1,1
6.3) Ich erhielt von den Lehrenden ausreichend Feedback auf meine Leistungen im Studium	Trifft gar nicht zu		Trifft vollkommen zu	n=3749 mw=2,7 md=3,0 s=1,1 n=3749 mw=2,7 md=3,0 s=1,1
6.5) Ich konnte mich ausreichend in den Lehrveranstaltungen des Studiums einbringen	Trifft gar nicht zu		Trifft vollkommen zu	n=3747 mw=3,6 md=4,0 s=1,0 n=3747 mw=3,6 md=4,0 s=1,0
6.7) Die Benotung im Studium empfinde ich gerecht und meinen Leistungen angemessen	Trifft gar nicht zu		Trifft vollkommen zu	n=3750 mw=3,5 md=4,0 s=1,1 n=3750 mw=3,5 md=4,0 s=1,1
6.9) Das Studium empfand ich intellektuell stimulierend	Trifft gar nicht zu		Trifft vollkommen zu	n=3738 mw=4,0 md=4,0 s=1,0 n=3738 mw=4,0 md=4,0 s=1,0
6.17) Es bestand die Möglichkeit, sich an der Forschung zu beteiligen (z.B. im Rahmen von Praktika).	Trifft gar nicht zu		Trifft vollkommen zu	n=3733 mw=2,4 md=2,0 s=1,2 n=3733 mw=2,4 md=2,0 s=1,2
6.19) Es wurden mehrere forschungsorientierte Lehrveranstaltungen angeboten	Trifft gar nicht zu		Trifft vollkommen zu	n=3747 mw=2,5 md=2,0 s=1,2 n=3747 mw=2,5 md=2,0 s=1,2

7. Aussagen zur Abschlussarbeit

7.5) Rückmeldung zur gesamten Arbeit	Sehr schlecht		Sehr gut	n=3674 mw=3,9 md=4,0 s=1,3 n=3674 mw=3,9 md=4,0 s=1,3
7.10) In welchem Ausmaß <u>wollten</u> Sie das Thema Ihrer Abschlussarbeit selbst bestimmen?	Ganz und gar		Gar nicht	n=3586 mw=2,0 md=2,0 s=1,1 n=3586 mw=2,0 md=2,0 s=1,1
7.11) In welchem Ausmaß <u>konnten</u> Sie das Thema Ihrer Abschlussarbeit selbst bestimmen?	Ganz und gar		Gar nicht	n=3584 mw=2,0 md=2,0 s=1,2 n=3584 mw=2,0 md=2,0 s=1,2

8. Erwerb von akademischen Kernkompetenzen

8.1) Spezielles Fachwissen	In geringem Maße		In hohem Maße	n=3767 mw=4,1 md=4,0 s=0,9 n=3767 mw=4,1 md=4,0 s=0,9
8.2) Fähigkeit zur Anwendung der wissenschaftlichen Arbeitsmethoden (Methodenkompetenz)	In geringem Maße		In hohem Maße	n=3765 mw=3,8 md=4,0 s=1,0 n=3765 mw=3,8 md=4,0 s=1,0
8.3) Fähigkeit, vorhandenes Wissen auf neue Probleme anzuwenden (Problemlösungsfähigkeit)	In geringem Maße		In hohem Maße	n=3757 mw=3,8 md=4,0 s=1,0 n=3757 mw=3,8 md=4,0 s=1,0
8.4) Fähigkeit wissenschaftliche Ergebnisse/ Konzepte mündlich zu präsentieren	In geringem Maße		In hohem Maße	n=3757 mw=3,6 md=4,0 s=1,1 n=3757 mw=3,6 md=4,0 s=1,1
8.5) Fähigkeit einen schriftlichen wissenschaftlichen Bericht zu verfassen	In geringem Maße		In hohem Maße	n=3769 mw=3,9 md=4,0 s=1,1 n=3769 mw=3,9 md=4,0 s=1,1

8.6) Kritisches Denken	In geringem Maße		In hohem Maße	n=3764 mw=4,0 md=4,0 s=1,1 n=3764 mw=4,0 md=4,0 s=1,1
8.7) Analytische Fähigkeiten (Zusammenhänge und Probleme beurteilen)	In geringem Maße		In hohem Maße	n=3752 mw=4,0 md=4,0 s=0,9 n=3752 mw=4,0 md=4,0 s=0,9
8.8) Fähigkeit, sich selbstständig in neue Themengebiete einzuarbeiten	In geringem Maße		In hohem Maße	n=3748 mw=4,3 md=5,0 s=0,9 n=3748 mw=4,3 md=5,0 s=0,9
8.9) Fähigkeit, die eigenen Arbeitsergebnisse so aufzubereiten, dass sie zu einem späteren Zeitpunkt weiter nutzbar sind	In geringem Maße		In hohem Maße	n=3752 mw=3,6 md=4,0 s=1,1 n=3752 mw=3,6 md=4,0 s=1,1
8.10) Fähigkeit Entscheidungen zu treffen (bei einer gegebenen Frage-/Problemstellung)	In geringem Maße		In hohem Maße	n=3756 mw=3,7 md=4,0 s=1,0 n=3756 mw=3,7 md=4,0 s=1,0
8.11) Fähigkeit die Sichtweisen anderer zu berücksichtigen	In geringem Maße		In hohem Maße	n=3727 mw=3,9 md=4,0 s=1,0 n=3727 mw=3,9 md=4,0 s=1,0
8.12) Insgesamt ausreichende Vor-/Ausbildung für eine fachadäquate, berufliche Tätigkeit	In geringem Maße		In hohem Maße	n=3715 mw=3,2 md=3,0 s=1,1 n=3715 mw=3,2 md=3,0 s=1,1

9. Aussagen zum Studium / Bewertung des Studiums

9.2) Welche Note geben Sie rückblickend dem Studium insgesamt?	Sehr gut		Nicht genügend	n=3752 mw=2,5 md=2,0 s=0,8 n=3752 mw=2,5 md=2,0 s=0,8
9.15) Wie beurteilen Sie rückblickend das Anforderungsniveau des Studiums insgesamt?	Sehr niedrig		Sehr hoch	n=3721 mw=3,7 md=4,0 s=0,9 n=3721 mw=3,7 md=4,0 s=0,9

10. Serviceleistungen der Universität

10.2) StudienServiceCenter	Gar nicht zufrieden		Sehr zufrieden	n=3744 mw=3,7 md=4,0 s=1,1 n=3744 mw=3,7 md=4,0 s=1,1
10.3) Fachbibliothek(en)	Gar nicht zufrieden		Sehr zufrieden	n=3751 mw=4,1 md=4,0 s=0,9 n=3751 mw=4,1 md=4,0 s=0,9
10.7) Modernität der techn. Ausstattung in Lehrräumen (Hörsäle, Seminarräume, etc.)	Gar nicht zufrieden		Sehr zufrieden	n=3729 mw=3,0 md=3,0 s=1,1 n=3729 mw=3,0 md=3,0 s=1,1
10.8) ggf. Laborausstattung, Laborplätze	Gar nicht zufrieden		Sehr zufrieden	n=2147 mw=2,9 md=3,0 s=0,9 n=2147 mw=2,9 md=3,0 s=0,9
10.9) Verfügbarkeit von Arbeitsräumen	Gar nicht zufrieden		Sehr zufrieden	n=3617 mw=2,4 md=2,0 s=1,1 n=3617 mw=2,4 md=2,0 s=1,1

11. Bindung zur Universität / Alumni-Verband

11.1) Fühlen Sie sich der Universität Wien "verbunden"?	Nein, gar nicht		Ja, sehr	n=3745 mw=3,4 md=3,0 s=1,1 n=3745 mw=3,4 md=3,0 s=1,1
---	-----------------	--	----------	--