



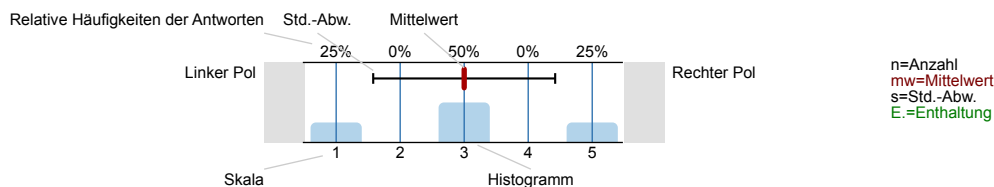
SPL021-FB1-13S

Erfasste Fragebögen = 662

Auswertungsteil der geschlossenen Fragen

Legende

Frage**text**

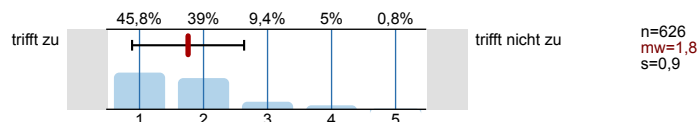


1. Universitätseinheitlicher Teil

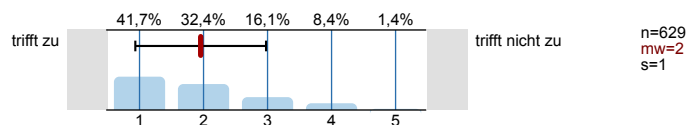
1.1) Geschlecht:



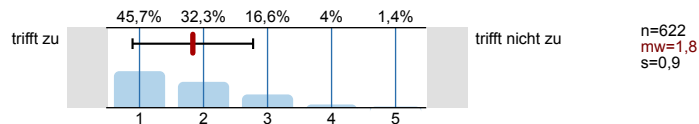
1.2) Die Inhalte der Lehrveranstaltung finde ich sehr interessant.



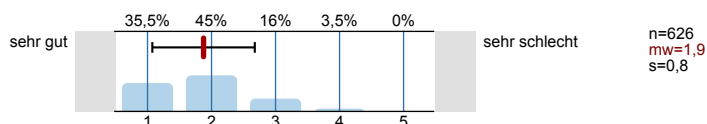
1.3) Die Lehrveranstaltung leistet für mich einen wichtigen Beitrag zur Erreichung der Studienziele.



1.4) Die/Den LehrveranstaltungsleiterIn empfinde ich als sehr motivierend.

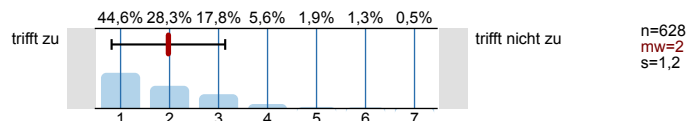


1.5) Gesamt gesehen halte ich die Lehrveranstaltung für

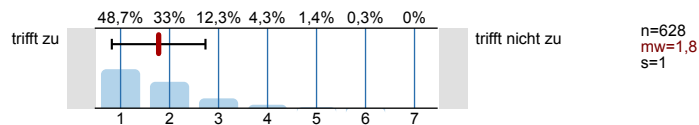


2. Fragen der Studienprogrammleitung

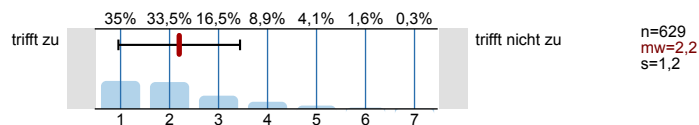
2.1) Die Veranstaltung ist gut organisiert



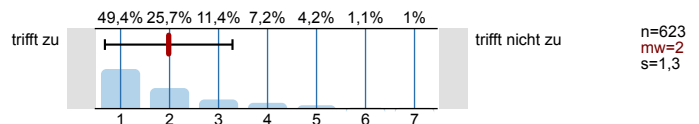
2.2) Die Bedeutung der behandelten Themen wird vermittelt

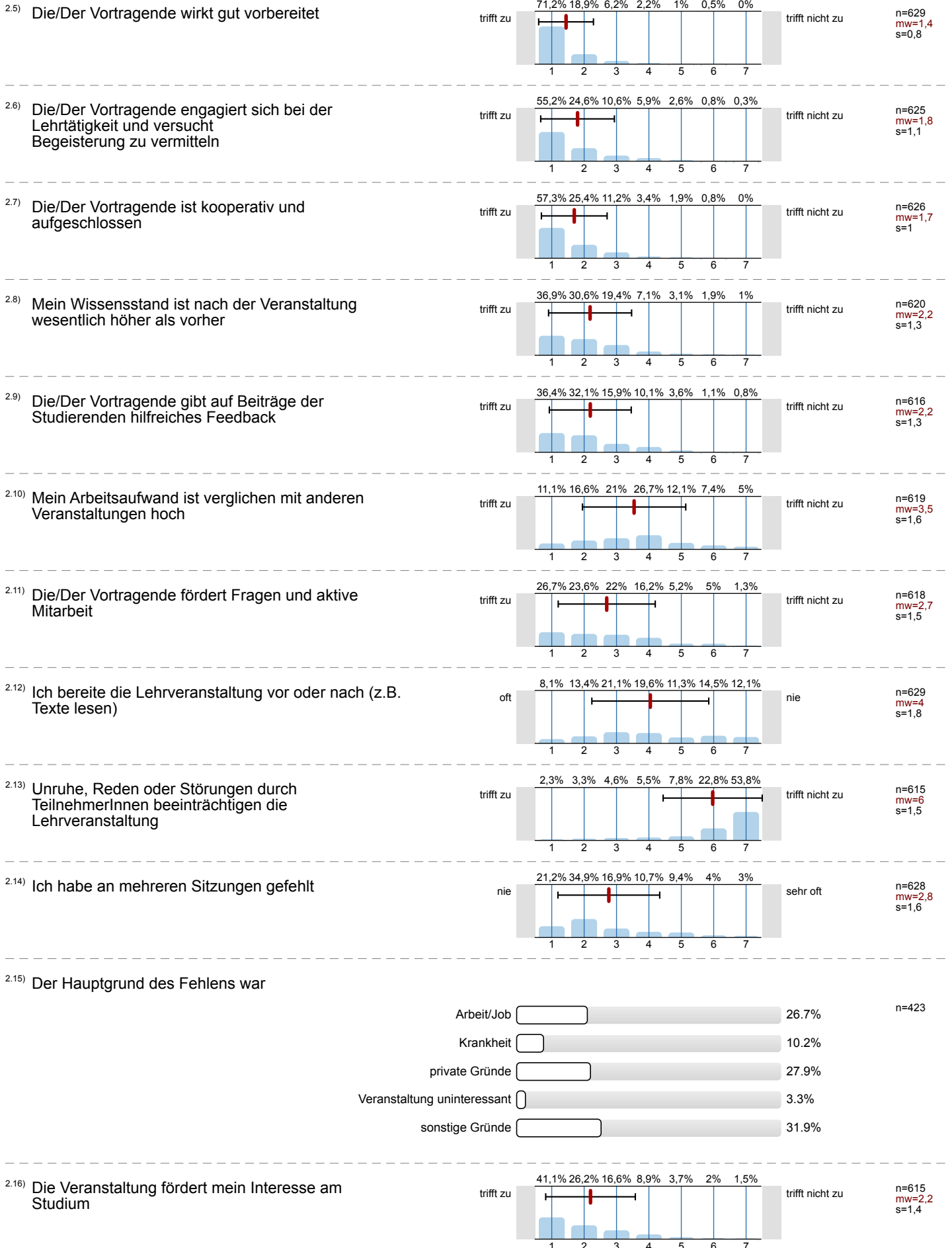


2.3) Zum Mitdenken und Durchdenken des Stoffes/Themas wird angeregt



2.4) Die/Der Vortragende spricht verständlich und anregend





Profillinie

Zusammenstellung: SPL021-FB1-13S

Verwendete Werte in der Profillinie: Mittelwert

1. Universitätseinheitlicher Teil

1.2) Die Inhalte der Lehrveranstaltung finde ich sehr interessant.	trifft zu		trifft nicht zu	n=626 mw=1,8 md=2,0 s=0,9
1.3) Die Lehrveranstaltung leistet für mich einen wichtigen Beitrag zur Erreichung der Studienziele.	trifft zu		trifft nicht zu	n=629 mw=2,0 md=2,0 s=1,0
1.4) Die/Den LehrveranstaltungsleiterIn empfinde ich als sehr motivierend.	trifft zu		trifft nicht zu	n=622 mw=1,8 md=2,0 s=0,9
1.5) Gesamt gesehen halte ich die Lehrveranstaltung für	sehr gut		sehr schlecht	n=626 mw=1,9 md=2,0 s=0,8

2. Fragen der Studienprogrammleitung

2.1) Die Veranstaltung ist gut organisiert	trifft zu		trifft nicht zu	n=628 mw=2,0 md=2,0 s=1,2
2.2) Die Bedeutung der behandelten Themen wird vermittelt	trifft zu		trifft nicht zu	n=628 mw=1,8 md=2,0 s=1,0
2.3) Zum Mitdenken und Durchdenken des Stoffes/Themas wird angeregt	trifft zu		trifft nicht zu	n=629 mw=2,2 md=2,0 s=1,2
2.4) Die/Der Vortragende spricht verständlich und anregend	trifft zu		trifft nicht zu	n=623 mw=2,0 md=2,0 s=1,3
2.5) Die/Der Vortragende wirkt gut vorbereitet	trifft zu		trifft nicht zu	n=629 mw=1,4 md=1,0 s=0,8
2.6) Die/Der Vortragende engagiert sich bei der Lehrtätigkeit und versucht Begeisterung zu vermitteln	trifft zu		trifft nicht zu	n=625 mw=1,8 md=1,0 s=1,1
2.7) Die/Der Vortragende ist kooperativ und aufgeschlossen	trifft zu		trifft nicht zu	n=626 mw=1,7 md=1,0 s=1,0
2.8) Mein Wissensstand ist nach der Veranstaltung wesentlich höher als vorher	trifft zu		trifft nicht zu	n=620 mw=2,2 md=2,0 s=1,3
2.9) Die/Der Vortragende gibt auf Beiträge der Studierenden hilfreiches Feedback	trifft zu		trifft nicht zu	n=616 mw=2,2 md=2,0 s=1,3
2.10) Mein Arbeitsaufwand ist verglichen mit anderen Veranstaltungen hoch	trifft zu		trifft nicht zu	n=619 mw=3,5 md=4,0 s=1,6
2.11) Die/Der Vortragende fördert Fragen und aktive Mitarbeit	trifft zu		trifft nicht zu	n=618 mw=2,7 md=2,0 s=1,5
2.12) Ich bereite die Lehrveranstaltung vor oder nach (z.B. Texte lesen)	oft		nie	n=629 mw=4,0 md=4,0 s=1,8
2.13) Unruhe, Reden oder Störungen durch TeilnehmerInnen beeinträchtigen die Lehrveranstaltung	trifft zu		trifft nicht zu	n=615 mw=6,0 md=7,0 s=1,5
2.14) Ich habe an mehreren Sitzungen gefehlt	nie		sehr oft	n=628 mw=2,8 md=2,0 s=1,6
2.16) Die Veranstaltung fördert mein Interesse am Studium	trifft zu		trifft nicht zu	n=615 mw=2,2 md=2,0 s=1,4