



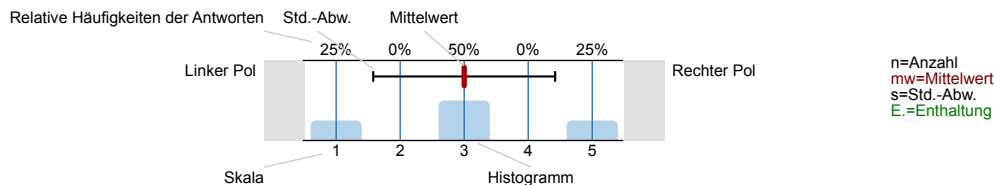
# SPL035-FB2-13S

Erfasste Fragebögen = 1201

## Auswertungsteil der geschlossenen Fragen

### Legende

Frage**text**

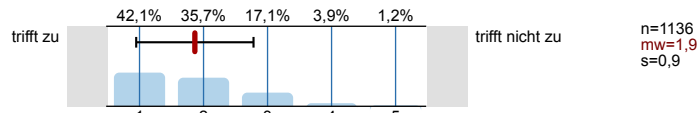


### 1. Universitätseinheitlicher Teil

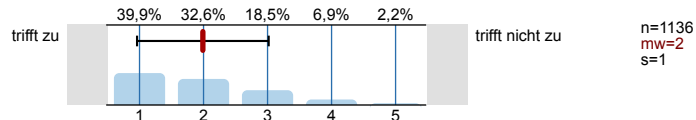
1.1) Geschlecht:



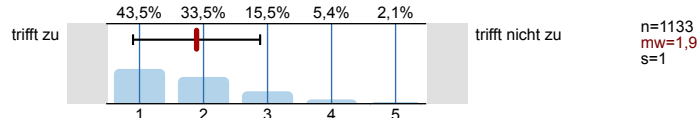
1.2) Die Inhalte der Lehrveranstaltung finde ich sehr interessant.



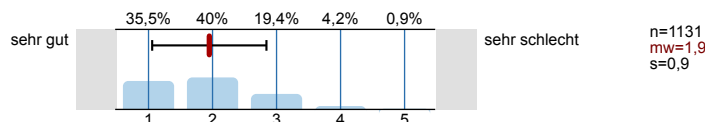
1.3) Die Lehrveranstaltung leistet für mich einen wichtigen Beitrag zur Erreichung der Studienziele.



1.4) Die/Den LehrveranstaltungsleiterIn empfinde ich als sehr motivierend.

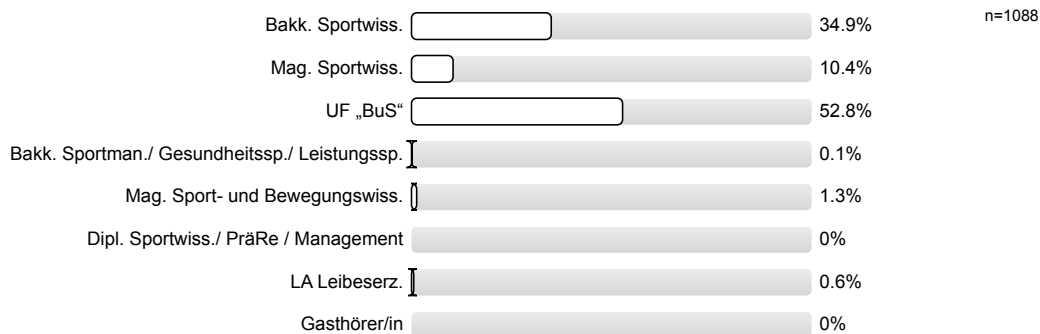


1.5) Gesamt gesehen halte ich die Lehrveranstaltung für



### 2. Fragen der Studienprogrammleitung

2.1) Hauptstudienrichtung

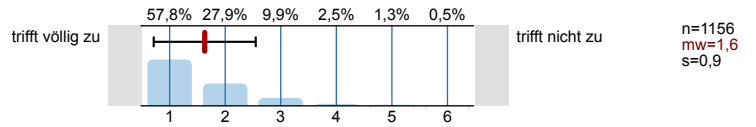


2.2) Fachsemester in dieser Studienrichtung

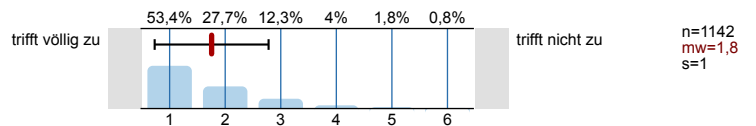


3. Der/die Lehrveranstaltungsleiter/in ...

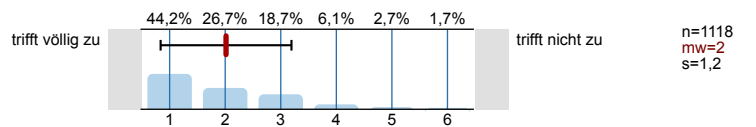
3.1) wirkt gut vorbereitet



3.2) erklärt die Inhalte verständlich

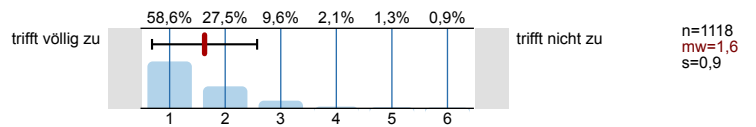


3.3) bietet den Studierenden auch außerhalb der Lehrveranstaltung die Möglichkeit zum fachlichen Austausch

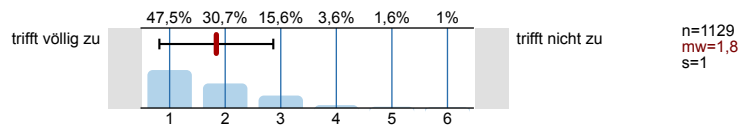


4. Allgemeine Fragen zur Lehrveranstaltung

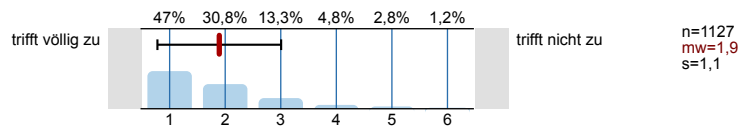
4.1) Studierende konnten sich zeitgerecht und inhaltlich umfassend über die Ziele, Inhalte, Methoden, Prüfungskriterien und Termine der Lehrveranstaltung im KoVo informieren



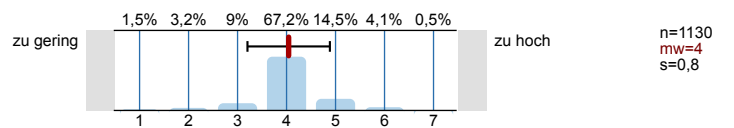
4.2) Die Lehrveranstaltung ist inhaltlich gut strukturiert



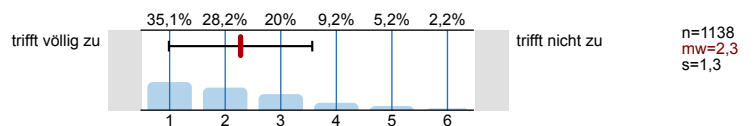
4.3) Die Lehrveranstaltung ist gut organisiert



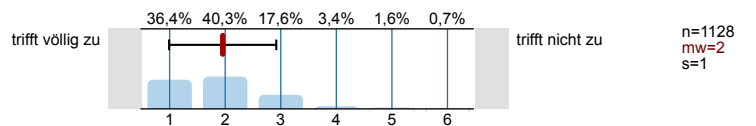
4.4) Die durch die Lehrveranstaltung an mich gestellten Anforderungen sind



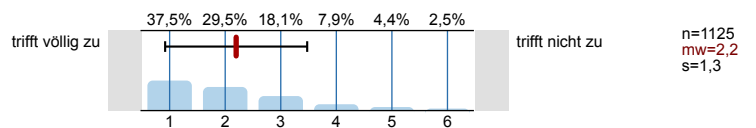
4.5) Für die Lehrveranstaltung werden in adäquater Form begleitende Lehrmaterialien zur Verfügung gestellt bzw. entsprechende Quellen genannt

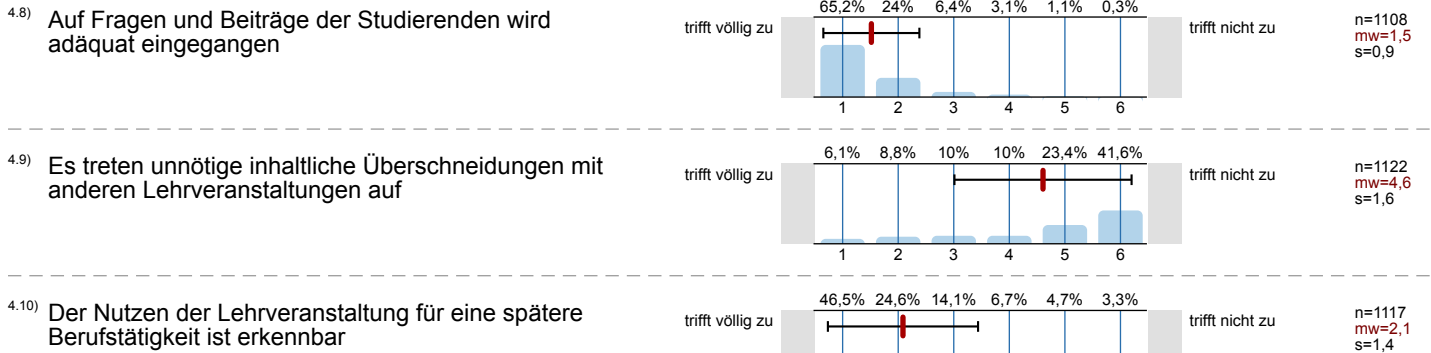


4.6) Die Lehrveranstaltungsinhalte werden hochschuldidaktisch gut aufbereitet

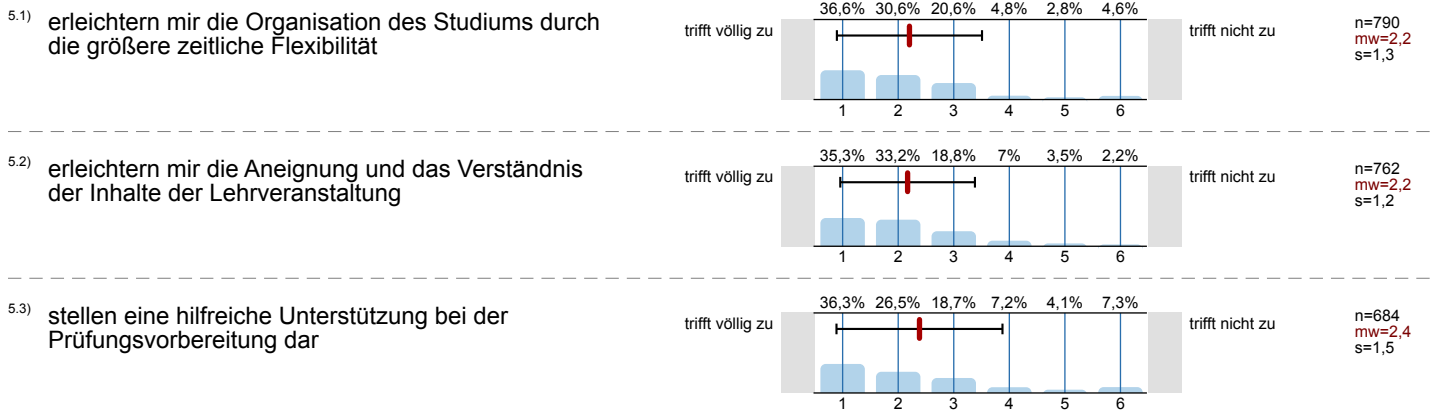


4.7) Die Lehrveranstaltung regt zu einer vertiefenden Auseinandersetzung mit dem Thema an

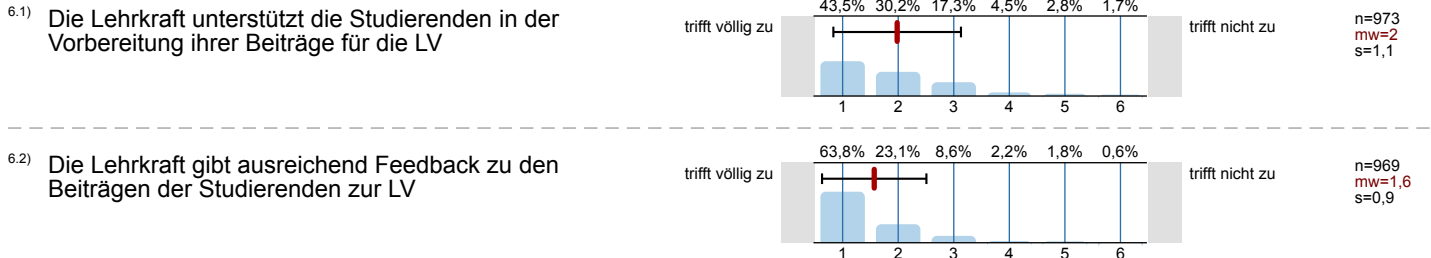




5. Nur bei Veranstaltungen mit eLearning: Die angebotenen eLearning-Anteile ...



6. nur bei Lehrveranstaltungen mit Beiträgen der Studierenden (Referate, Seminararbeiten, Lehrauftritte, ...)







# Profilinie


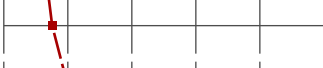

Zusammenstellung: SPL035-FB2-13S

Verwendete Werte in der Profillinie: Mittelwert





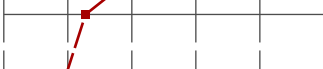

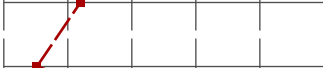



## 1. Universitätseinheitlicher Teil

1.2) Die Inhalte der Lehrveranstaltung finde ich sehr interessant.	trifft zu		trifft nicht zu	n=1136 mw=1,9 md=2,0 s=0,9
1.3) Die Lehrveranstaltung leistet für mich einen wichtigen Beitrag zur Erreichung der Studienziele.	trifft zu		trifft nicht zu	n=1136 mw=2,0 md=2,0 s=1,0
1.4) Die/Den LehrveranstaltungsleiterIn empfinde ich als sehr motivierend.	trifft zu		trifft nicht zu	n=1133 mw=1,9 md=2,0 s=1,0
1.5) Gesamt gesehen halte ich die Lehrveranstaltung für	sehr gut		sehr schlecht	n=1131 mw=1,9 md=2,0 s=0,9

## 3. Der/die Lehrveranstaltungsleiter/in ...

3.1) wirkt gut vorbereitet	trifft völlig zu		trifft nicht zu	n=1156 mw=1,6 md=1,0 s=0,9
3.2) erklärt die Inhalte verständlich	trifft völlig zu		trifft nicht zu	n=1142 mw=1,8 md=1,0 s=1,0
3.3) bietet den Studierenden auch außerhalb der Lehrveranstaltung die Möglichkeit zum fachlichen Austausch	trifft völlig zu		trifft nicht zu	n=1118 mw=2,0 md=2,0 s=1,2

## 4. Allgemeine Fragen zur Lehrveranstaltung

4.1) Studierende konnten sich zeitgerecht und inhaltlich umfassend über die Ziele, Inhalte, Methoden, Prüfungskriterien und Termine der	trifft völlig zu		trifft nicht zu	n=1118 mw=1,6 md=1,0 s=0,9
4.2) Die Lehrveranstaltung ist inhaltlich gut strukturiert	trifft völlig zu		trifft nicht zu	n=1129 mw=1,8 md=2,0 s=1,0
4.3) Die Lehrveranstaltung ist gut organisiert	trifft völlig zu		trifft nicht zu	n=1127 mw=1,9 md=2,0 s=1,1
4.4) Die durch die Lehrveranstaltung an mich gestellten Anforderungen sind	zu gering		zu hoch	n=1130 mw=4,0 md=4,0 s=0,8
4.5) Für die Lehrveranstaltung werden in adäquater Form begleitende Lehrmaterialien zur Verfügung gestellt bzw. entsprechende Quellen	trifft völlig zu		trifft nicht zu	n=1138 mw=2,3 md=2,0 s=1,3
4.6) Die Lehrveranstaltungsinhalte werden hochschuldidaktisch gut aufbereitet	trifft völlig zu		trifft nicht zu	n=1128 mw=2,0 md=2,0 s=1,0
4.7) Die Lehrveranstaltung regt zu einer vertiefenden Auseinandersetzung mit dem Thema an	trifft völlig zu		trifft nicht zu	n=1125 mw=2,2 md=2,0 s=1,3
4.8) Auf Fragen und Beiträge der Studierenden wird adäquat eingegangen	trifft völlig zu		trifft nicht zu	n=1108 mw=1,5 md=1,0 s=0,9
4.9) Es treten unnötige inhaltliche Überschneidungen mit anderen Lehrveranstaltungen auf	trifft völlig zu		trifft nicht zu	n=1122 mw=4,6 md=5,0 s=1,6
4.10) Der Nutzen der Lehrveranstaltung für eine spätere Berufstätigkeit ist erkennbar	trifft völlig zu		trifft nicht zu	n=1117 mw=2,1 md=2,0 s=1,4

## 5. Nur bei Veranstaltungen mit eLearning: Die angebotenen eLearning-Anteile ...

5.1) erleichtern mir die Organisation des Studiums durch die größere zeitliche Flexibilität	trifft völlig zu		trifft nicht zu	n=790 mw=2,2 md=2,0 s=1,3
---	------------------	---	-----------------	---------------------------

5.2) erleichtern mir die Aneignung und das Verständnis der Inhalte der Lehrveranstaltung	trifft völlig zu		trifft nicht zu	n=762 mw=2,2 md=2,0 s=1,2
5.3) stellen eine hilfreiche Unterstützung bei der Prüfungsvorbereitung dar	trifft völlig zu		trifft nicht zu	n=684 mw=2,4 md=2,0 s=1,5

6. nur bei Lehrveranstaltungen mit Beiträgen der Studierenden (Referate, Seminararbeiten, Lehrauftritte, ...)

6.1) Die Lehrkraft unterstützt die Studierenden in der Vorbereitung ihrer Beiträge für die LV	trifft völlig zu		trifft nicht zu	n=973 mw=2,0 md=2,0 s=1,1
6.2) Die Lehrkraft gibt ausreichend Feedback zu den Beiträgen der Studierenden zur LV	trifft völlig zu		trifft nicht zu	n=969 mw=1,6 md=1,0 s=0,9