



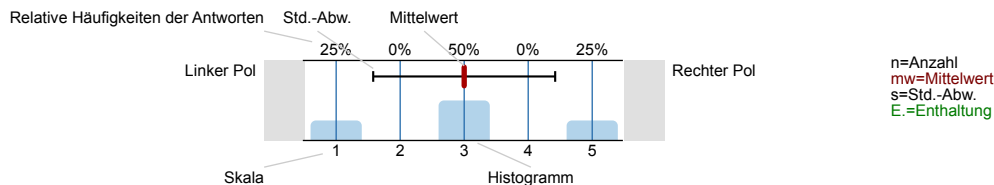
# SPL006-FB1-14S

Erfasste Fragebögen = 821

## Auswertungsteil der geschlossenen Fragen

### Legende

Frage**text**

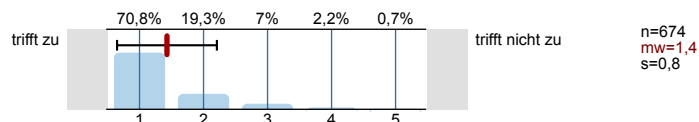


### 1. Universitätseinheitlicher Teil

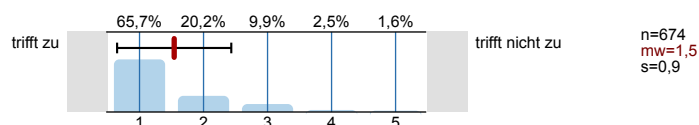
1.1) Geschlecht:



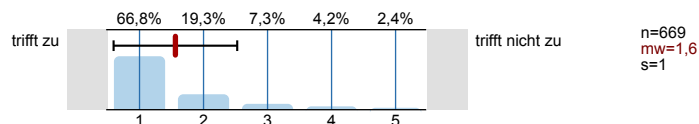
1.2) Die Inhalte der Lehrveranstaltung finde ich sehr interessant.



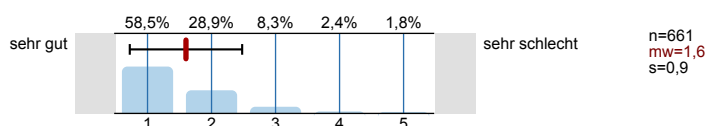
1.3) Die Lehrveranstaltung leistet für mich einen wichtigen Beitrag zur Erreichung der Studienziele.



1.4) Die/Den LehrveranstaltungsleiterIn empfinde ich als sehr motivierend.

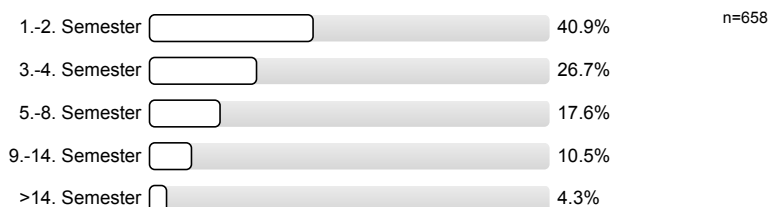


1.5) Gesamt gesehen halte ich die Lehrveranstaltung für

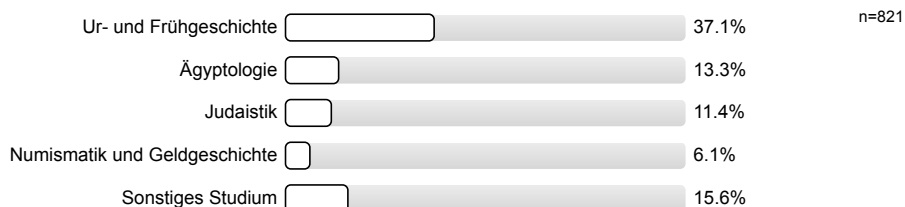


### 2. Fragen der Studienprogrammleitung

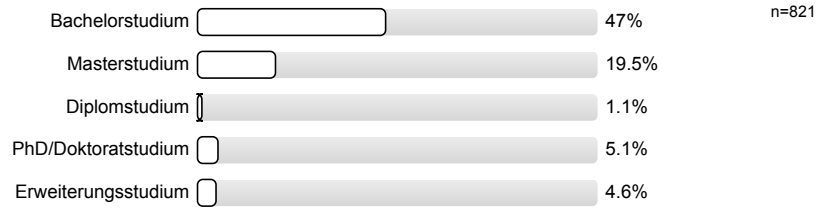
2.1) Semester in dieser Studienrichtung



2.2) Welches Fach Studieren Sie?

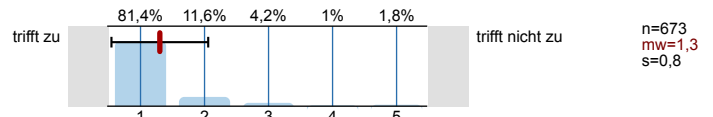


2.3) Studienform des Studiums

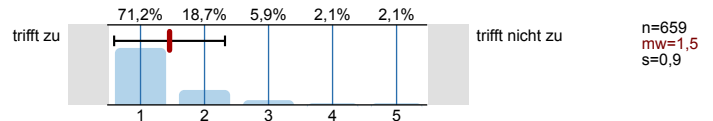


3. Der / Die LehrveranstaltungsleiterIn / GruppenleiterIn

3.1) ist für die Lehrveranstaltung gut vorbereitet

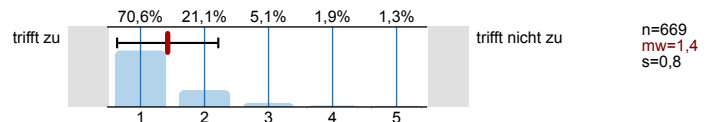


3.2) erklärt die Inhalte verständlich

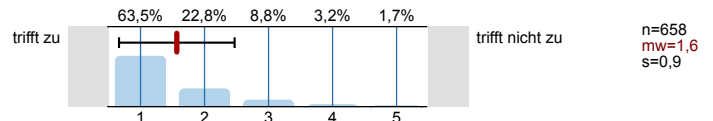


4. Fragen zur Lehrveranstaltung

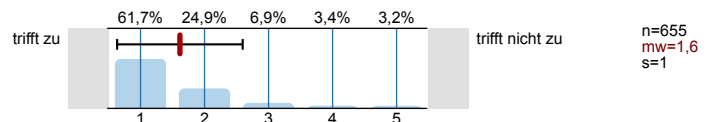
4.1) Es wurde in geeigneter Weise über Ziele und Inhalte informiert



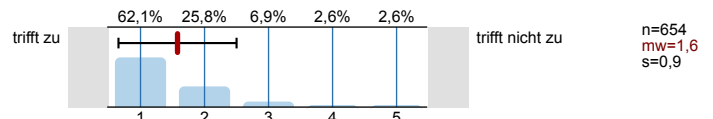
4.2) Es wurde in geeigneter Weise über Prüfungsmodalitäten und Beurteilungskriterien informiert



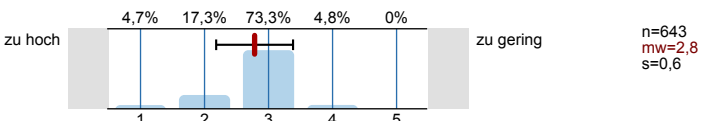
4.3) Die Lehrveranstaltung ist inhaltlich gut strukturiert



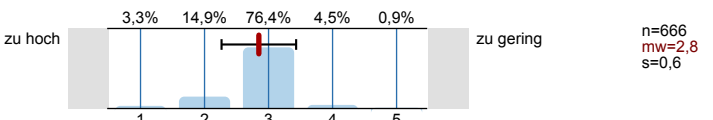
4.4) Die Lehrveranstaltung ist gut organisiert



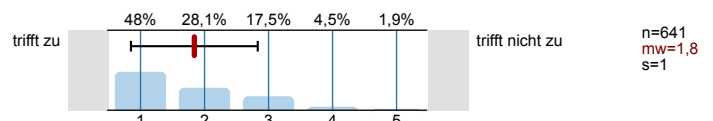
4.5) Die durch die Lehrveranstaltung an mich gestellten Anforderungen sind



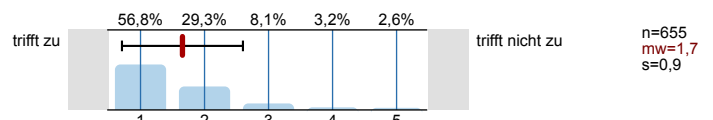
4.6) Die Geschwindigkeit des Vortrags ist



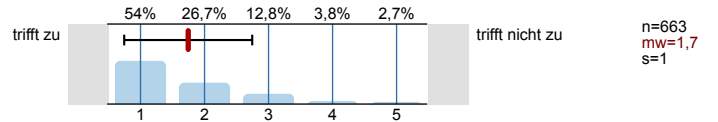
4.7) Die Lehrveranstaltungsinhalte werden didaktisch gut aufbereitet



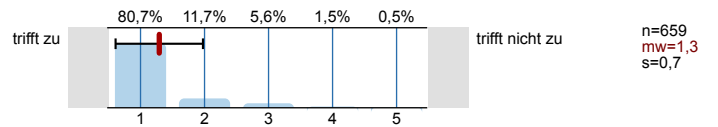
4.8) Die Lehrveranstaltung regt zu einer vertiefenden Auseinandersetzung mit dem Thema an



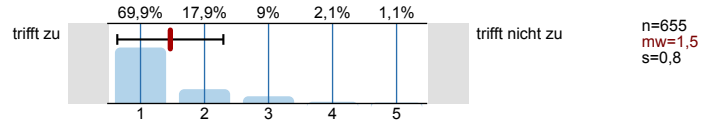
4.9) Unterschiedliche theoretische und methodische Ansätze werden präsentiert und diskutiert



4.10) Auf Fragen und Beiträge der Studierenden wird entsprechend eingegangen

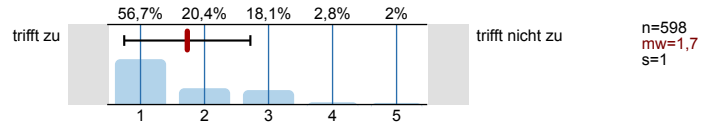


4.11) Die Quellenangaben und Literaturempfehlungen ermöglichen eine selbständige Vertiefung in das Thema

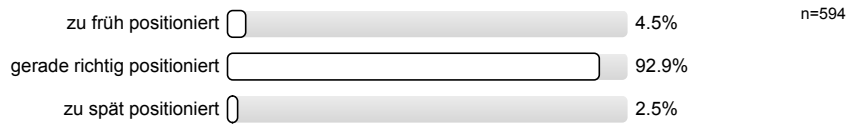


5. Fragen zu Lehrveranstaltung und Curriculum

5.1) Die Lehrveranstaltungen des Moduls sind gut aufeinander abgestimmt



5.2) Die Lehrveranstaltung ist im Curriculum ...



# Profillinie

Zusammenstellung: SPL006-FB1-14S

Verwendete Werte in der Profillinie: Mittelwert

## 1. Universitätseinheitlicher Teil

1.2) Die Inhalte der Lehrveranstaltung finde ich sehr interessant.	trifft zu		trifft nicht zu	n=674 mw=1,4 md=1,0 s=0,8
1.3) Die Lehrveranstaltung leistet für mich einen wichtigen Beitrag zur Erreichung der Studienziele.	trifft zu		trifft nicht zu	n=674 mw=1,5 md=1,0 s=0,9
1.4) Die/Den LehrveranstaltungsleiterIn empfinde ich als sehr motivierend.	trifft zu		trifft nicht zu	n=669 mw=1,6 md=1,0 s=1,0
1.5) Gesamt gesehen halte ich die Lehrveranstaltung für	sehr gut		sehr schlecht	n=661 mw=1,6 md=1,0 s=0,9

## 3. Der / Die LehrveranstaltungsleiterIn / GruppenleiterIn

3.1) ist für die Lehrveranstaltung gut vorbereitet	trifft zu		trifft nicht zu	n=673 mw=1,3 md=1,0 s=0,8
3.2) erklärt die Inhalte verständlich	trifft zu		trifft nicht zu	n=659 mw=1,5 md=1,0 s=0,9

## 4. Fragen zur Lehrveranstaltung

4.1) Es wurde in geeigneter Weise über Ziele und Inhalte informiert	trifft zu		trifft nicht zu	n=669 mw=1,4 md=1,0 s=0,8
4.2) Es wurde in geeigneter Weise über Prüfungsmodalitäten und Beurteilungskriterien informiert	trifft zu		trifft nicht zu	n=658 mw=1,6 md=1,0 s=0,9
4.3) Die Lehrveranstaltung ist inhaltlich gut strukturiert	trifft zu		trifft nicht zu	n=655 mw=1,6 md=1,0 s=1,0
4.4) Die Lehrveranstaltung ist gut organisiert	trifft zu		trifft nicht zu	n=654 mw=1,6 md=1,0 s=0,9
4.5) Die durch die Lehrveranstaltung an mich gestellten Anforderungen sind	zu hoch		zu gering	n=643 mw=2,8 md=3,0 s=0,6
4.6) Die Geschwindigkeit des Vortrags ist	zu hoch		zu gering	n=666 mw=2,8 md=3,0 s=0,6
4.7) Die Lehrveranstaltungsinhalte werden didaktisch gut aufbereitet	trifft zu		trifft nicht zu	n=641 mw=1,8 md=2,0 s=1,0
4.8) Die Lehrveranstaltung regt zu einer vertiefenden Auseinandersetzung mit dem Thema an	trifft zu		trifft nicht zu	n=655 mw=1,7 md=1,0 s=0,9
4.9) Unterschiedliche theoretische und methodische Ansätze werden präsentiert und diskutiert	trifft zu		trifft nicht zu	n=663 mw=1,7 md=1,0 s=1,0
4.10) Auf Fragen und Beiträge der Studierenden wird entsprechend eingegangen	trifft zu		trifft nicht zu	n=659 mw=1,3 md=1,0 s=0,7
4.11) Die Quellenangaben und Literaturempfehlungen ermöglichen eine selbständige Vertiefung in das Thema	trifft zu		trifft nicht zu	n=655 mw=1,5 md=1,0 s=0,8

## 5. Fragen zu Lehrveranstaltung und Curriculum

5.1) Die Lehrveranstaltungen des Moduls sind gut aufeinander abgestimmt	trifft zu		trifft nicht zu	n=598 mw=1,7 md=1,0 s=1,0
---	-----------	--	-----------------	---------------------------