



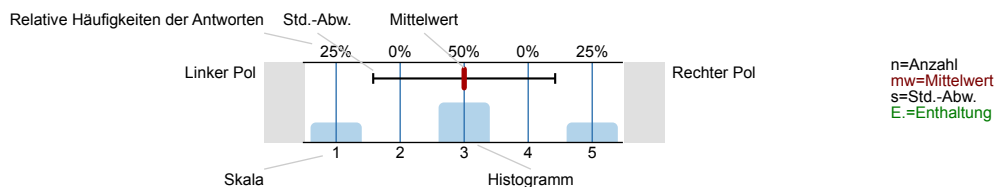
SPL016-FB5-14S

Erfasste Fragebögen = 538

Auswertungsteil der geschlossenen Fragen

Legende

Frage**text**

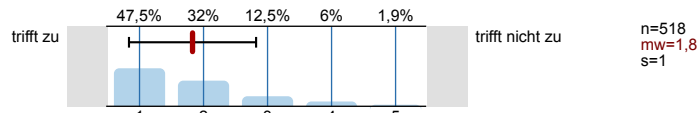


1. Universitätseinheitlicher Teil

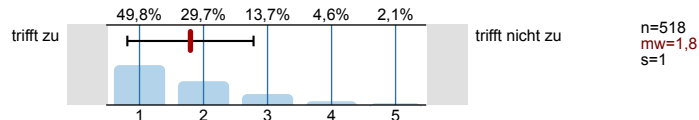
1.1) Geschlecht:



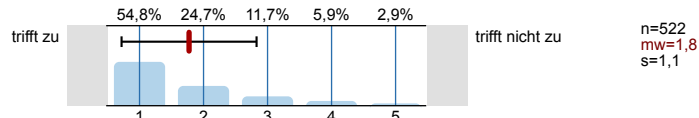
1.2) Die Inhalte der Lehrveranstaltung finde ich sehr interessant.



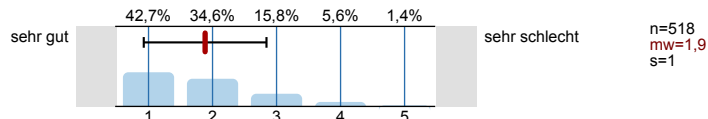
1.3) Die Lehrveranstaltung leistet für mich einen wichtigen Beitrag zur Erreichung der Studienziele.



1.4) Die/Den LehrveranstaltungsleiterIn empfinde ich als sehr motivierend.

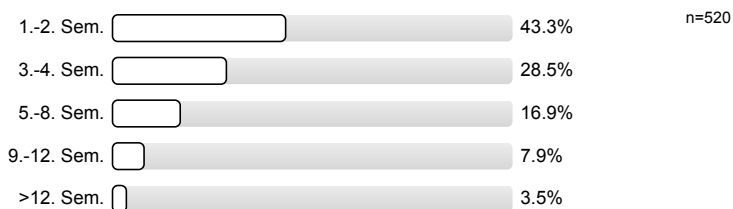


1.5) Gesamt gesehen halte ich die Lehrveranstaltung für

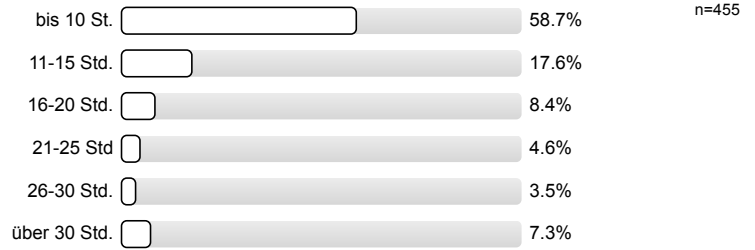


2. Fragen der Studienprogrammleitung

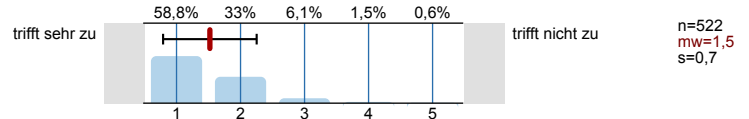
2.1) Semester in dieser Studienrichtung



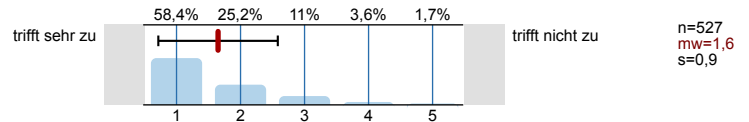
2.2) Beschäftigungsausmaß neben Studium? (Stunden pro Woche)



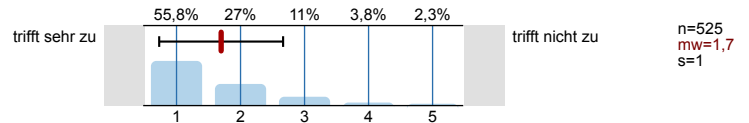
2.3) Ich war immer in der Lehrveranstaltung anwesend



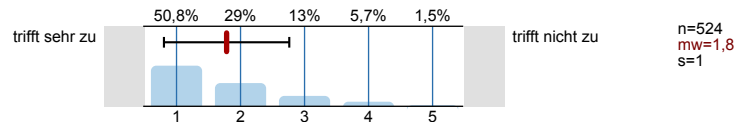
2.4) Es wurde in geeigneter Weise über Ziele, Inhalte, Methoden und Beurteilungskriterien informiert



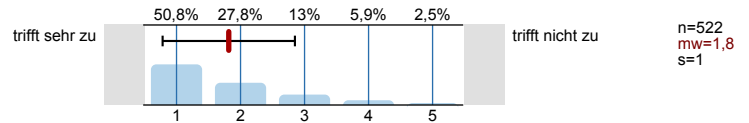
2.5) Die Lehrveranstaltung ist gut strukturiert



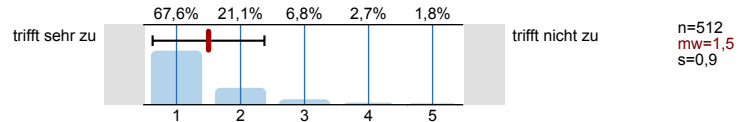
2.6) Die Inhalte werden so aufbereitet, dass ich sie gut verstehen kann



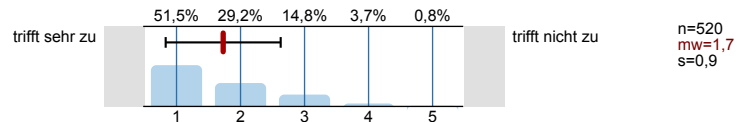
2.7) Mein Vorwissen hat ausgereicht, dem Vortrag folgen zu können



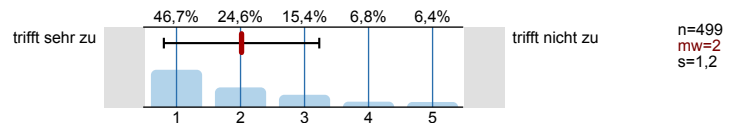
2.8) Die Anforderungen der LV entsprechen der Phase des Studiums, in der ich jetzt bin (Hauptstudium BA, MA, Doktorat)



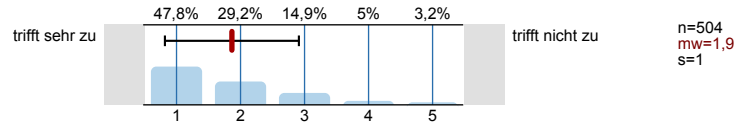
2.9) Die behandelten Themen wurden kritisch bzw. von verschiedenen Seiten betrachtet



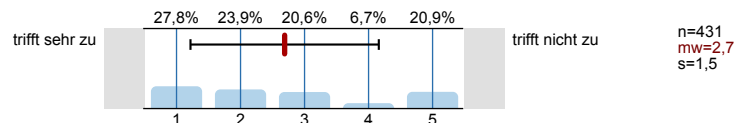
2.10) Das Verhältnis von Referat, Diskussion und Rückmeldung durch die/den LehrveranstaltungsleiterIn ist ausgewogen



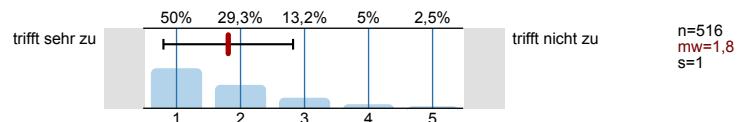
2.11) Diskussionen werden gut geleitet (Anregung von Beiträgen, Eingehen auf Beiträge, Bremsen von VielrednerInnen)



2.12) Ich lernte viel durch die Referate der anderen TeilnehmerInnen



2.13) Das Seminar war interessant



2.14)	Ich beteilige mich mit Wortbeiträgen/bei Diskussionen		n=510 mw=2,6 s=1,3
2.15)	Die/Der Lehrende wirkt gut vorbereitet		n=513 mw=1,5 s=0,9
2.16)	Der/Die LV-LeiterIn war freundlich, kooperativ und aufgeschlossen		n=518 mw=1,4 s=0,8
2.17)	Die Betreuung durch die/den LehrveranstaltungsleiterIn ist angemessen		n=520 mw=1,5 s=0,8
2.18)	Die/der Lehrende fördert Fragen und aktive Mitarbeit		n=522 mw=1,5 s=0,8
2.19)	Ich habe die Möglichkeit, Fragen zu den vorgetragenen Inhalten zu stellen		n=518 mw=1,3 s=0,6
2.20)	Auf Fragen und Beiträge der Studierenden wird entsprechend eingegangen		n=514 mw=1,4 s=0,8
2.21)	Für die Lehrveranstaltung werden in adäquater Form begleitende Lehrmaterialien zur Verfügung gestellt bzw. entsprechende Quellen genannt		n=515 mw=1,6 s=0,9
2.22)	<u>Nur bei Veranstaltungen mit E-Learning:</u> Die angebotenen E-Learning- Anteile erleichtern mir die Aneignung und das Verständnis der Inhalte der Lehrveranstaltung		n=290 mw=1,8 s=1
2.23)	Es treten inhaltliche Überschneidungen mit anderen Lehrveranstaltungen auf		n=492 mw=3 s=1,4
2.25)	Die Relevanz der Themen für das Fachgebiet ist für mich nachvollziehbar		n=513 mw=1,6 s=0,8
2.26)	Ich habe nun ein besseres Verständnis für den Themenbereich der Lehrveranstaltung als vorher		n=507 mw=1,6 s=0,9
2.27)	Ich lerne etwas Sinnvolles und Wichtiges		n=514 mw=1,8 s=1

Profillinie

Zusammenstellung: SPL016-FB5-14S

Verwendete Werte in der Profillinie: Mittelwert

1. Universitätseinheitlicher Teil

1.2) Die Inhalte der Lehrveranstaltung finde ich sehr interessant.	trifft zu		trifft nicht zu	n=518 mw=1,8 md=2,0 s=1,0
1.3) Die Lehrveranstaltung leistet für mich einen wichtigen Beitrag zur Erreichung der Studienziele.	trifft zu		trifft nicht zu	n=518 mw=1,8 md=2,0 s=1,0
1.4) Die/Den LehrveranstaltungsleiterIn empfinde ich als sehr motivierend.	trifft zu		trifft nicht zu	n=522 mw=1,8 md=1,0 s=1,1
1.5) Gesamt gesehen halte ich die Lehrveranstaltung für	sehr gut		sehr schlecht	n=518 mw=1,9 md=2,0 s=1,0

2. Fragen der Studienprogrammleitung

2.3) Ich war immer in der Lehrveranstaltung anwesend	trifft sehr zu		trifft nicht zu	n=522 mw=1,5 md=1,0 s=0,7
2.4) Es wurde in geeigneter Weise über Ziele, Inhalte, Methoden und Beurteilungskriterien informiert	trifft sehr zu		trifft nicht zu	n=527 mw=1,6 md=1,0 s=0,9
2.5) Die Lehrveranstaltung ist gut strukturiert	trifft sehr zu		trifft nicht zu	n=525 mw=1,7 md=1,0 s=1,0
2.6) Die Inhalte werden so aufbereitet, dass ich sie gut verstehen kann	trifft sehr zu		trifft nicht zu	n=524 mw=1,8 md=1,0 s=1,0
2.7) Mein Vorwissen hat ausgereicht, dem Vortrag folgen zu können	trifft sehr zu		trifft nicht zu	n=522 mw=1,8 md=1,0 s=1,0
2.8) Die Anforderungen der LV entsprechen der Phase des Studiums, in der ich jetzt bin (Hauptstudium BA, MA, Doktorat)	trifft sehr zu		trifft nicht zu	n=512 mw=1,5 md=1,0 s=0,9
2.9) Die behandelten Themen wurden kritisch bzw. von verschiedenen Seiten betrachtet	trifft sehr zu		trifft nicht zu	n=520 mw=1,7 md=1,0 s=0,9
2.10) Das Verhältnis von Referat, Diskussion und Rückmeldung durch die/den LehrveranstaltungsleiterIn ist ausgewogen	trifft sehr zu		trifft nicht zu	n=499 mw=2,0 md=2,0 s=1,2
2.11) Diskussionen werden gut geleitet (Anregung von Beiträgen, Eingehen auf Beiträge, Bremsen von VielrednerInnen)	trifft sehr zu		trifft nicht zu	n=504 mw=1,9 md=2,0 s=1,0
2.12) Ich lernte viel durch die Referate der anderen TeilnehmerInnen	trifft sehr zu		trifft nicht zu	n=431 mw=2,7 md=2,0 s=1,5
2.13) Das Seminar war interessant	trifft sehr zu		trifft nicht zu	n=516 mw=1,8 md=1,5 s=1,0
2.14) Ich beteilige mich mit Wortbeiträgen/bei Diskussionen	trifft sehr zu		trifft nicht zu	n=510 mw=2,6 md=2,0 s=1,3
2.15) Die/Der Lehrende wirkt gut vorbereitet	trifft sehr zu		trifft nicht zu	n=513 mw=1,5 md=1,0 s=0,9
2.16) Der/Die LV-LeiterIn war freundlich, kooperativ und aufgeschlossen	trifft sehr zu		trifft nicht zu	n=518 mw=1,4 md=1,0 s=0,8
2.17) Die Betreuung durch die/den LehrveranstaltungsleiterIn ist angemessen	trifft sehr zu		trifft nicht zu	n=520 mw=1,5 md=1,0 s=0,8
2.18) Die/der Lehrende fördert Fragen und aktive Mitarbeit	trifft sehr zu		trifft nicht zu	n=522 mw=1,5 md=1,0 s=0,8
2.19) Ich habe die Möglichkeit, Fragen zu den vorgetragenen Inhalten zu stellen	trifft sehr zu		trifft nicht zu	n=518 mw=1,3 md=1,0 s=0,6
2.20) Auf Fragen und Beiträge der Studierenden wird entsprechend eingegangen	trifft sehr zu		trifft nicht zu	n=514 mw=1,4 md=1,0 s=0,8

2.21) Für die Lehrveranstaltung werden in adäquater Form begleitende Lehrmaterialien zur Verfügung gestellt bzw. entsprechende Quellen	trifft sehr zu		trifft nicht zu	n=515 mw=1,6 md=1,0 s=0,9
2.22) <u>Nur bei Veranstaltungen mit E-Learning:</u> Die angebotenen E-Learning- Anteile erleichtern mir die Aneignung und das Verständnis der	trifft sehr zu		trifft nicht zu	n=290 mw=1,8 md=1,0 s=1,0
2.23) Es treten inhaltliche Überschneidungen mit anderen Lehrveranstaltungen auf	trifft sehr zu		trifft nicht zu	n=492 mw=3,0 md=3,0 s=1,4
2.25) Die Relevanz der Themen für das Fachgebiet ist für mich nachvollziehbar	trifft sehr zu		trifft nicht zu	n=513 mw=1,6 md=1,0 s=0,8
2.26) Ich habe nun ein besseres Verständnis für den Themenbereich der Lehrveranstaltung als vorher	trifft sehr zu		trifft nicht zu	n=507 mw=1,6 md=1,0 s=0,9
2.27) Ich lerne etwas Sinnvolles und Wichtiges	trifft sehr zu		trifft nicht zu	n=514 mw=1,8 md=2,0 s=1,0

3. Offene Fragen

3.4) Der Fragebogen deckt die wichtigsten Qualitätskriterien ab?	trifft sehr zu		trifft nicht zu	n=445 mw=1,9 md=2,0 s=1,0
--	----------------	--	-----------------	---------------------------