



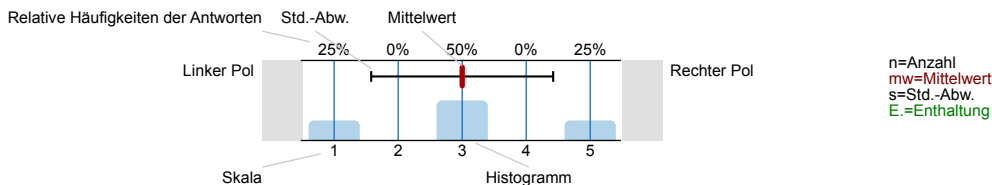
SPL003-FB1-16S

Erfasste Fragebögen = 1586

Auswertungsteil der geschlossenen Fragen

Legende

Frage**text**

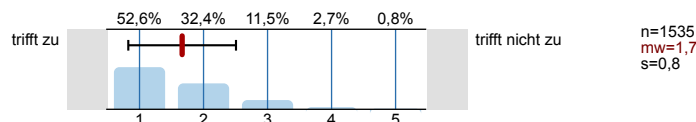


1. Universitätseinheitlicher Teil

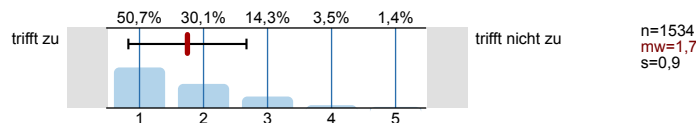
1.1) Geschlecht:



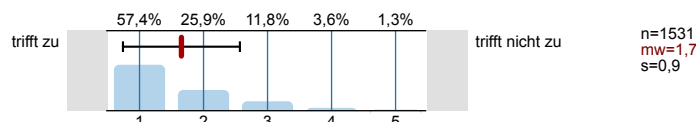
1.2) Die Inhalte der Lehrveranstaltung finde ich sehr interessant.



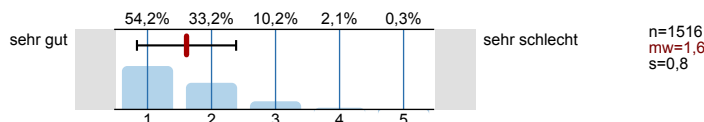
1.3) Die Lehrveranstaltung leistet für mich einen wichtigen Beitrag zur Erreichung der Studienziele.



1.4) Die/Den LehrveranstaltungsleiterIn empfinde ich als sehr motivierend.

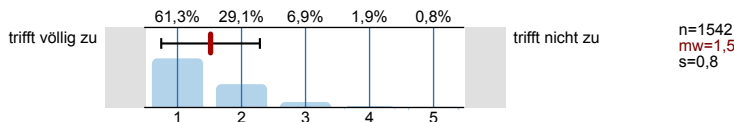


1.5) Gesamt gesehen halte ich die Lehrveranstaltung für

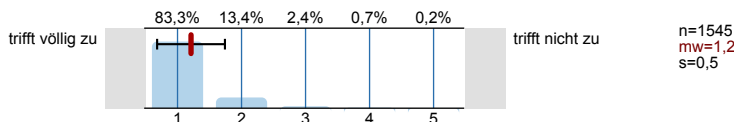


2. Fragen der Studienprogrammleitung

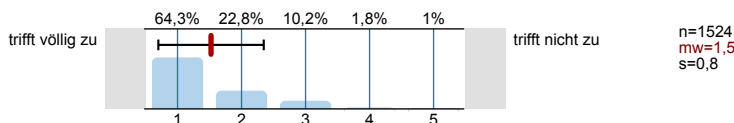
2.1) Die Vorlesung ist inhaltlich gut strukturiert

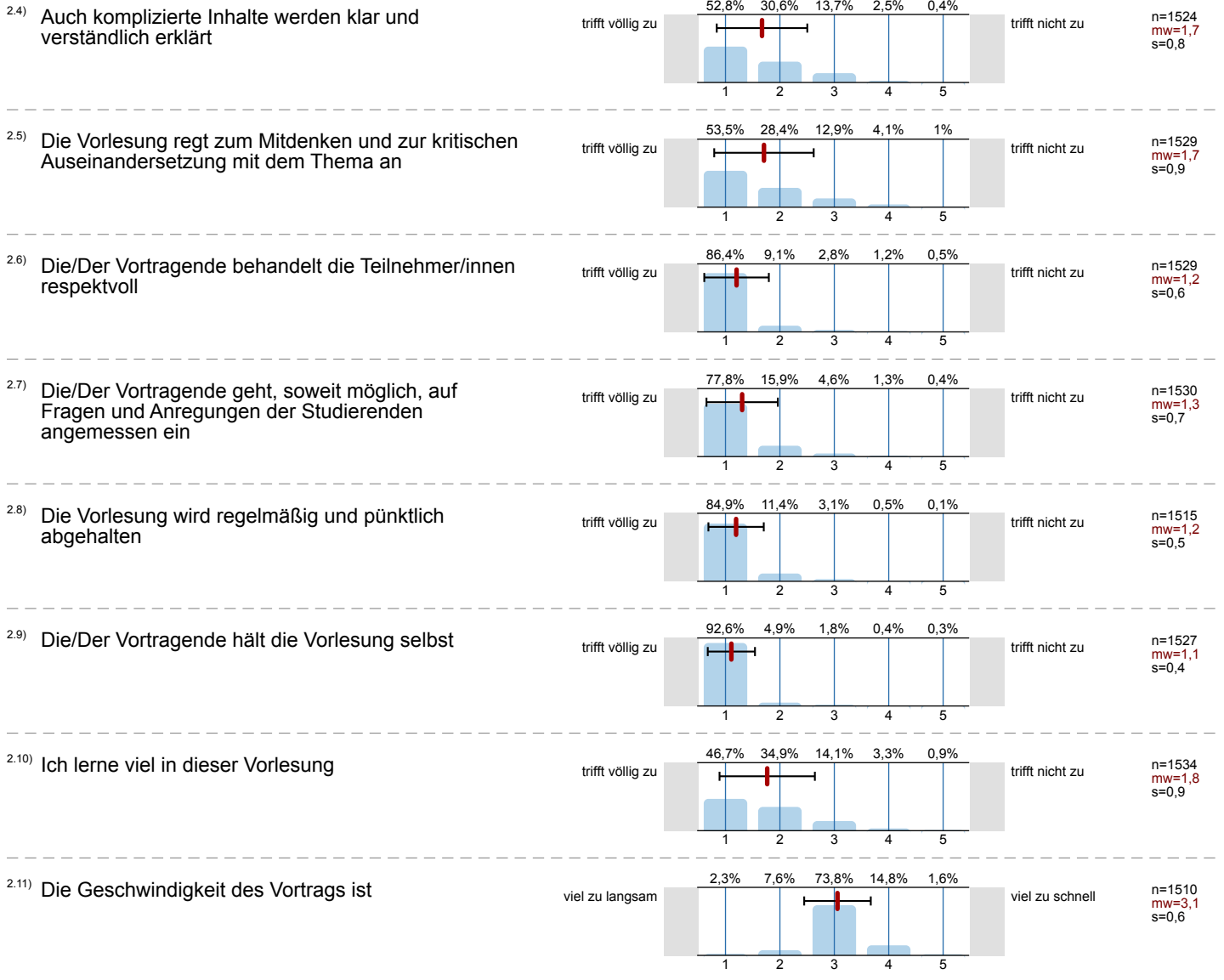


2.2) Die/Der Vortragende ist gut vorbereitet



2.3) Der Stoff wird anhand von Beispielen und Fällen anschaulich aufbereitet





Bitte wenden

Profillinie

Zusammenstellung: SPL003-FB1-16S

Verwendete Werte in der Profillinie: Mittelwert

1. Universitätseinheitlicher Teil

1.2) Die Inhalte der Lehrveranstaltung finde ich sehr interessant.	trifft zu		trifft nicht zu	n=1535 mw=1,7 md=1,0 s=0,8
1.3) Die Lehrveranstaltung leistet für mich einen wichtigen Beitrag zur Erreichung der Studienziele.	trifft zu		trifft nicht zu	n=1534 mw=1,7 md=1,0 s=0,9
1.4) Die/Den LehrveranstaltungsleiterIn empfinde ich als sehr motivierend.	trifft zu		trifft nicht zu	n=1531 mw=1,7 md=1,0 s=0,9
1.5) Gesamt gesehen halte ich die Lehrveranstaltung für	sehr gut		sehr schlecht	n=1516 mw=1,6 md=1,0 s=0,8

2. Fragen der Studienprogrammleitung

2.1) Die Vorlesung ist inhaltlich gut strukturiert	trifft völlig zu		trifft nicht zu	n=1542 mw=1,5 md=1,0 s=0,8
2.2) Die/Der Vortragende ist gut vorbereitet	trifft völlig zu		trifft nicht zu	n=1545 mw=1,2 md=1,0 s=0,5
2.3) Der Stoff wird anhand von Beispielen und Fällen anschaulich aufbereitet	trifft völlig zu		trifft nicht zu	n=1524 mw=1,5 md=1,0 s=0,8
2.4) Auch komplizierte Inhalte werden klar und verständlich erklärt	trifft völlig zu		trifft nicht zu	n=1524 mw=1,7 md=1,0 s=0,8
2.5) Die Vorlesung regt zum Mitdenken und zur kritischen Auseinandersetzung mit dem Thema an	trifft völlig zu		trifft nicht zu	n=1529 mw=1,7 md=1,0 s=0,9
2.6) Die/Der Vortragende behandelt die Teilnehmer/innen respektvoll	trifft völlig zu		trifft nicht zu	n=1529 mw=1,2 md=1,0 s=0,6
2.7) Die/Der Vortragende geht, soweit möglich, auf Fragen und Anregungen der Studierenden angemessen ein	trifft völlig zu		trifft nicht zu	n=1530 mw=1,3 md=1,0 s=0,7
2.8) Die Vorlesung wird regelmäßig und pünktlich abgehalten	trifft völlig zu		trifft nicht zu	n=1515 mw=1,2 md=1,0 s=0,5
2.9) Die/Der Vortragende hält die Vorlesung selbst	trifft völlig zu		trifft nicht zu	n=1527 mw=1,1 md=1,0 s=0,4
2.10) Ich lerne viel in dieser Vorlesung	trifft völlig zu		trifft nicht zu	n=1534 mw=1,8 md=2,0 s=0,9
2.11) Die Geschwindigkeit des Vortrags ist	viel zu langsam		viel zu schnell	n=1510 mw=3,1 md=3,0 s=0,6