



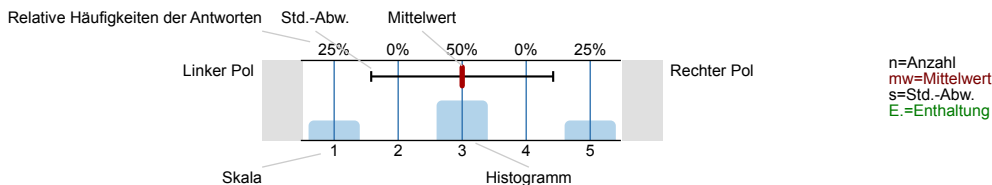
SPL003-FB2-16S

Erfasste Fragebögen = 4083

Auswertungsteil der geschlossenen Fragen

Legende

Frage**text**

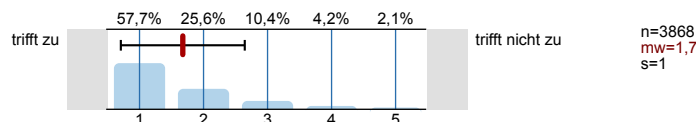


1. Universitätseinheitlicher Teil

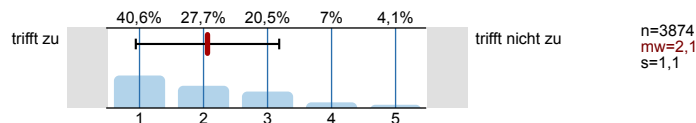
1.1) Geschlecht:



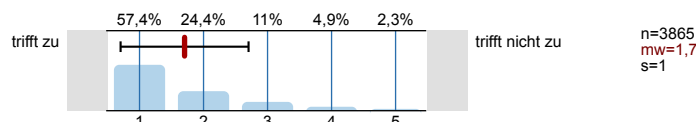
1.2) Die Inhalte der Lehrveranstaltung finde ich sehr interessant.



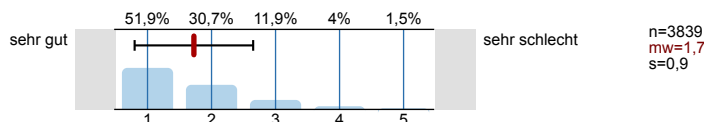
1.3) Die Lehrveranstaltung leistet für mich einen wichtigen Beitrag zur Erreichung der Studienziele.



1.4) Die/Den LehrveranstaltungsleiterIn empfinde ich als sehr motivierend.

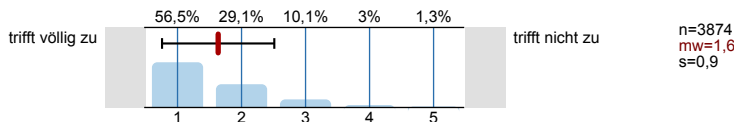


1.5) Gesamt gesehen halte ich die Lehrveranstaltung für

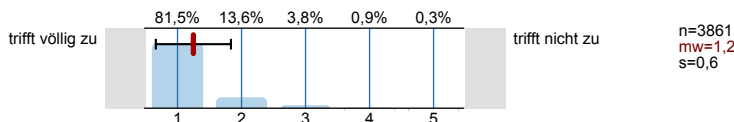


2. Fragen der Studienprogrammleitung

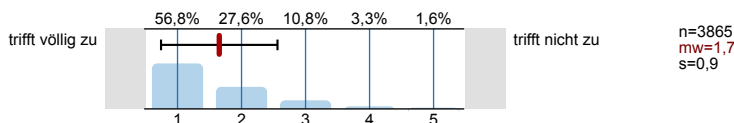
2.1) Der Kurs ist inhaltlich gut strukturiert

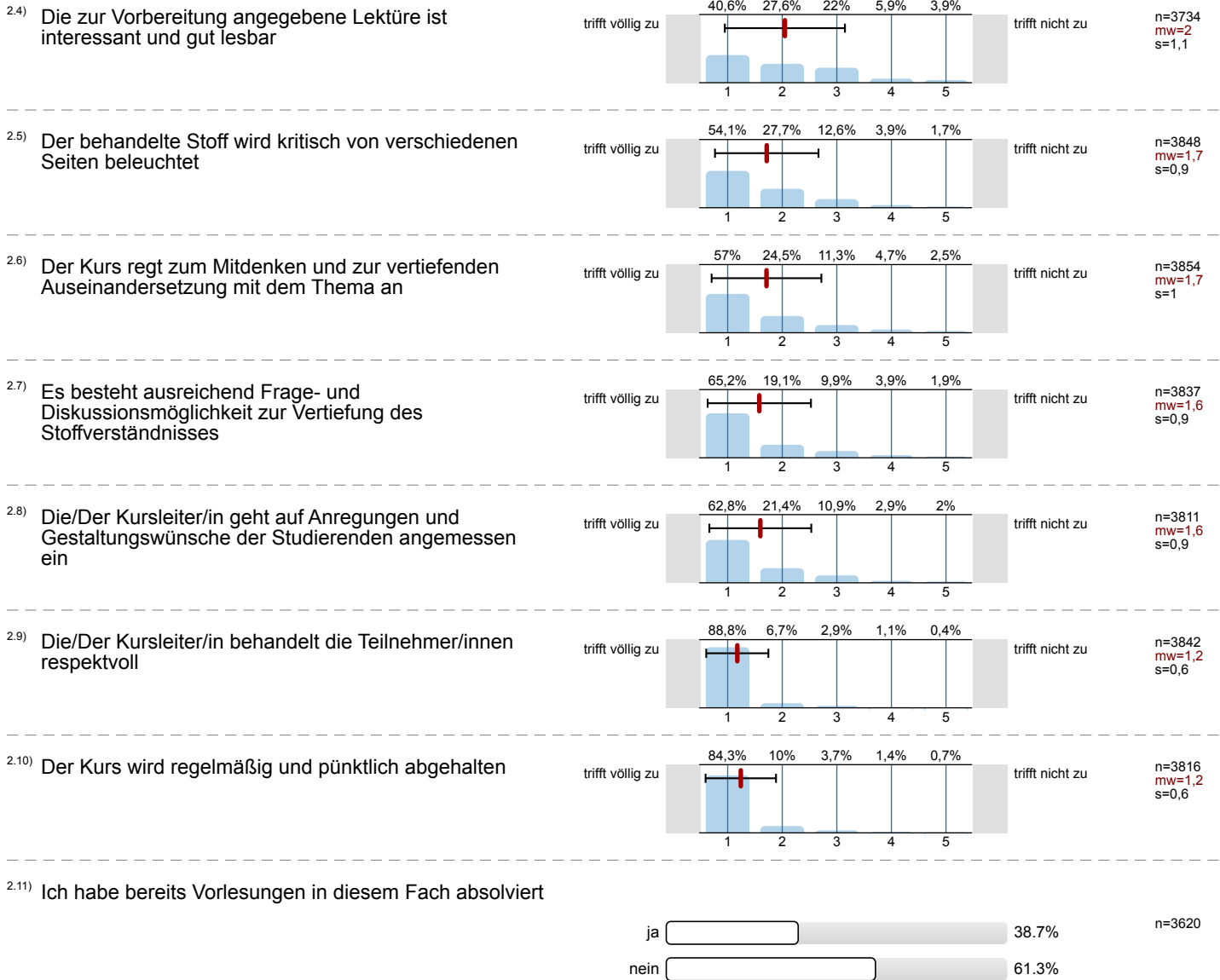


2.2) Die/Der Kursleiter/in ist auf die einzelnen Stunden gut vorbereitet

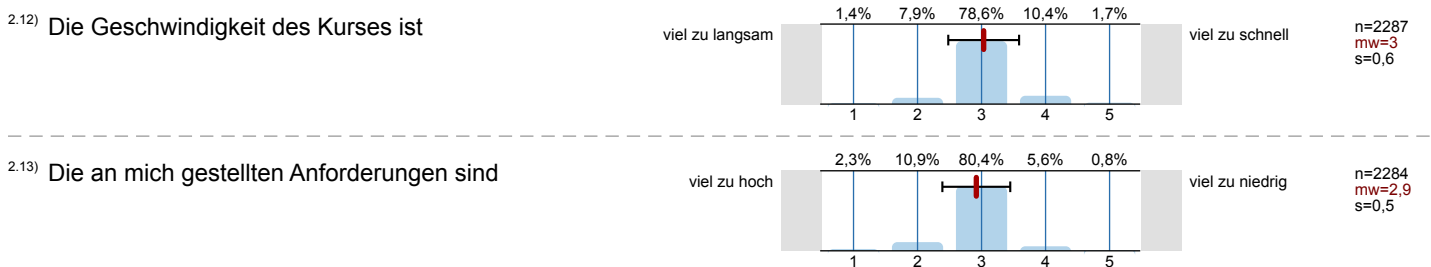


2.3) Auch komplizierte Inhalte werden klar und verständlich erklärt





Wenn ja bitte Fragen 2.12 und 2.13 beantworten:



Profillinie

Zusammenstellung: SPL003-FB2-16S

Verwendete Werte in der Profillinie: Mittelwert

1. Universitätseinheitlicher Teil

1.2) Die Inhalte der Lehrveranstaltung finde ich sehr interessant.	trifft zu		trifft nicht zu	n=3868 mw=1,7 md=1,0 s=1,0
1.3) Die Lehrveranstaltung leistet für mich einen wichtigen Beitrag zur Erreichung der Studienziele.	trifft zu		trifft nicht zu	n=3874 mw=2,1 md=2,0 s=1,1
1.4) Die/Den LehrveranstaltungsleiterIn empfinde ich als sehr motivierend.	trifft zu		trifft nicht zu	n=3865 mw=1,7 md=1,0 s=1,0
1.5) Gesamt gesehen halte ich die Lehrveranstaltung für	sehr gut		sehr schlecht	n=3839 mw=1,7 md=1,0 s=0,9

2. Fragen der Studienprogrammleitung

2.1) Der Kurs ist inhaltlich gut strukturiert	trifft völlig zu		trifft nicht zu	n=3874 mw=1,6 md=1,0 s=0,9
2.2) Die/Der Kursleiter/in ist auf die einzelnen Stunden gut vorbereitet	trifft völlig zu		trifft nicht zu	n=3861 mw=1,2 md=1,0 s=0,6
2.3) Auch komplizierte Inhalte werden klar und verständlich erklärt	trifft völlig zu		trifft nicht zu	n=3865 mw=1,7 md=1,0 s=0,9
2.4) Die zur Vorbereitung angegebene Lektüre ist interessant und gut lesbar	trifft völlig zu		trifft nicht zu	n=3734 mw=2,0 md=2,0 s=1,1
2.5) Der behandelte Stoff wird kritisch von verschiedenen Seiten beleuchtet	trifft völlig zu		trifft nicht zu	n=3848 mw=1,7 md=1,0 s=0,9
2.6) Der Kurs regt zum Mitdenken und zur vertiefenden Auseinandersetzung mit dem Thema an	trifft völlig zu		trifft nicht zu	n=3854 mw=1,7 md=1,0 s=1,0
2.7) Es besteht ausreichend Frage- und Diskussionsmöglichkeit zur Vertiefung des Stoffverständnisses	trifft völlig zu		trifft nicht zu	n=3837 mw=1,6 md=1,0 s=0,9
2.8) Die/Der Kursleiter/in geht auf Anregungen und Gestaltungswünsche der Studierenden angemessen ein	trifft völlig zu		trifft nicht zu	n=3811 mw=1,6 md=1,0 s=0,9
2.9) Die/Der Kursleiter/in behandelt die Teilnehmer/innen respektvoll	trifft völlig zu		trifft nicht zu	n=3842 mw=1,2 md=1,0 s=0,6
2.10) Der Kurs wird regelmäßig und pünktlich abgehalten	trifft völlig zu		trifft nicht zu	n=3816 mw=1,2 md=1,0 s=0,6
2.12) Die Geschwindigkeit des Kurses ist	viel zu langsam		viel zu schnell	n=2287 mw=3,0 md=3,0 s=0,6
2.13) Die an mich gestellten Anforderungen sind	viel zu hoch		viel zu niedrig	n=2284 mw=2,9 md=3,0 s=0,5