



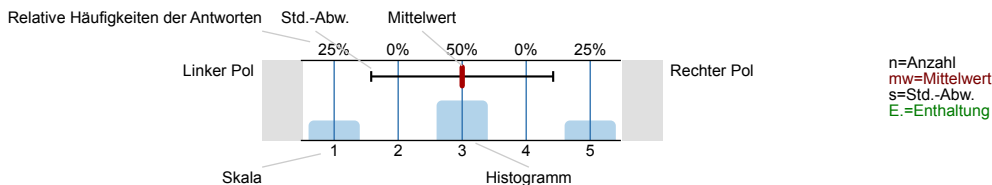
# SPL022-FB1-S16

Erfasste Fragebögen = 1132

## Auswertungsteil der geschlossenen Fragen

### Legende

Frage**text**

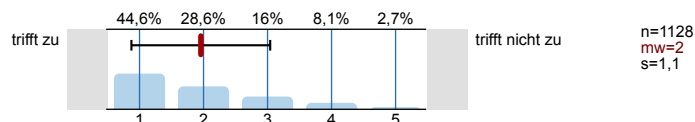


### 1. Universitätseinheitlicher Teil

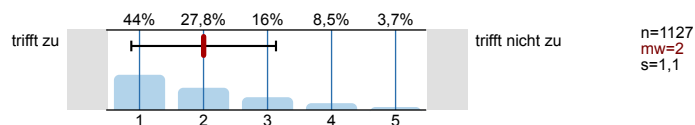
1.1) Geschlecht:



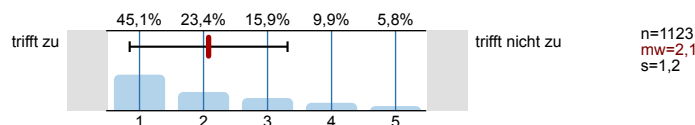
1.2) Die Inhalte der Lehrveranstaltung finde ich sehr interessant.



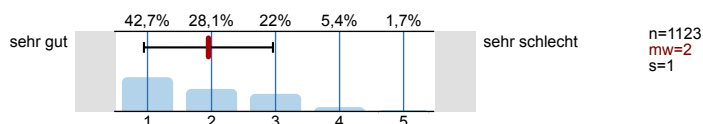
1.3) Die Lehrveranstaltung leistet für mich einen wichtigen Beitrag zur Erreichung der Studienziele.



1.4) Die/Den LehrveranstaltungsleiterIn empfinde ich als sehr motivierend.

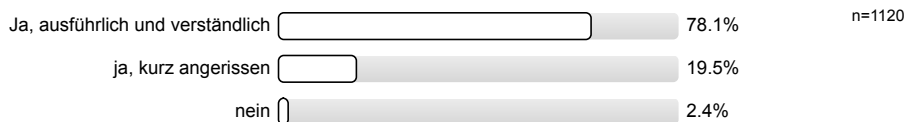


1.5) Gesamt gesehen halte ich die Lehrveranstaltung für

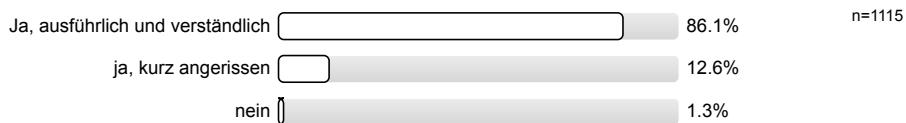


### 2. Fragen der Studienprogrammleitung - Allgemeine Fragen

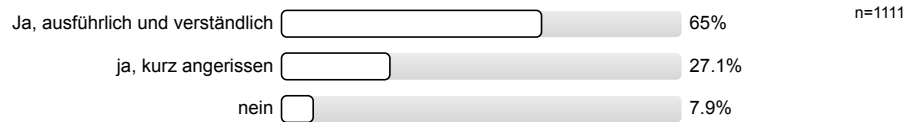
2.1) Ziele



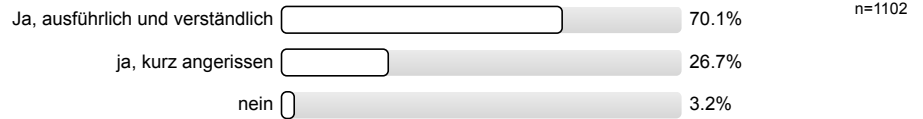
2.2) Inhalte



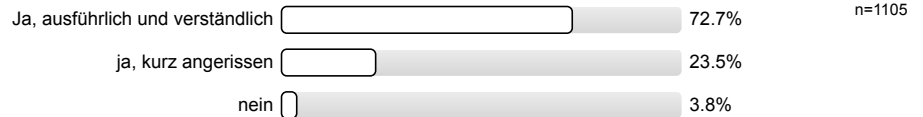
## 2.3) Methoden



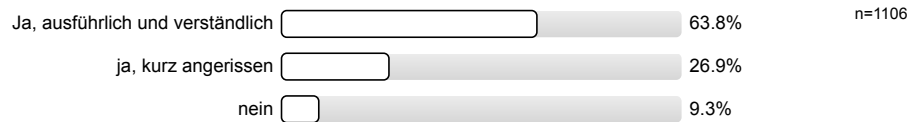
## 2.4) Inhalt der Leistungsüberprüfung



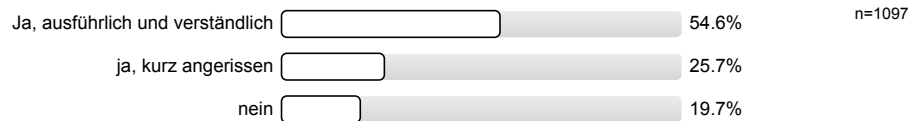
## 2.5) Methode der Leistungsüberprüfung



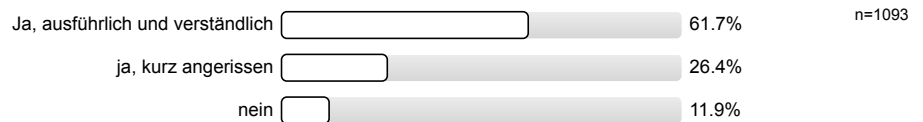
## 2.6) Beurteilungskriterien



## 2.7) Voraussetzungen laut Studienplan



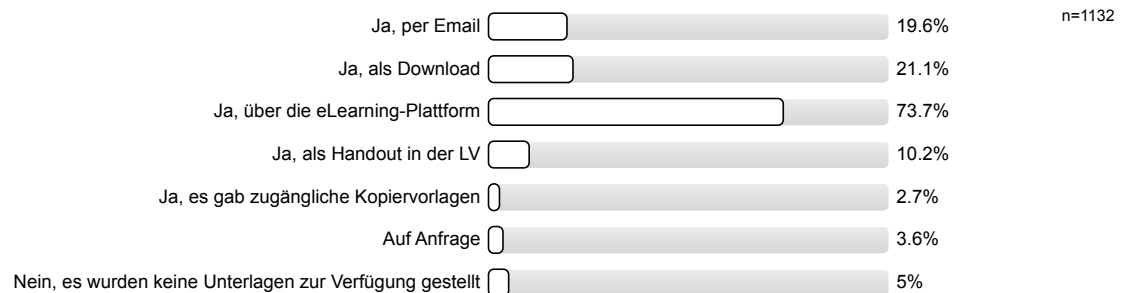
## 2.8) Inhaltliche Voraussetzungen



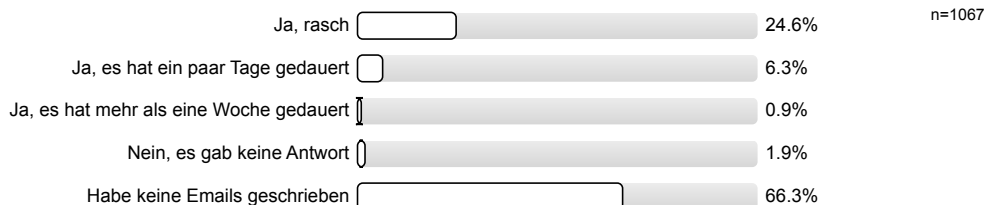
## 2.9) Gab es Literatur-Hinweise zur LV?



## 2.10) Wurden außerdem Materialien zur LV zur Verfügung gestellt?

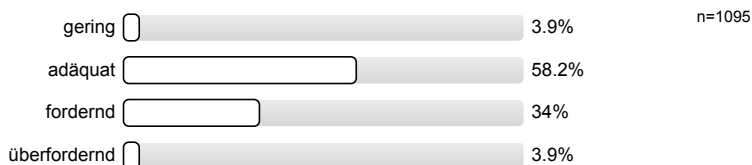


2.11) Hat die LV-Leitung Emails beantwortet?

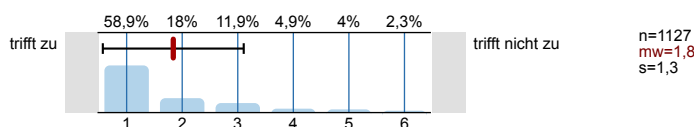


3. Fragen der Studienprogrammleitung - Didaktik

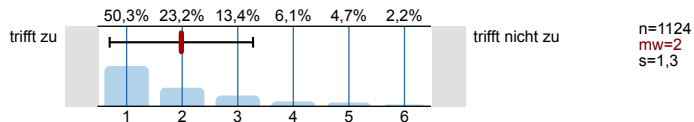
3.1) Die inhaltlichen Anforderungen der LV-Leitung an die Studierenden waren



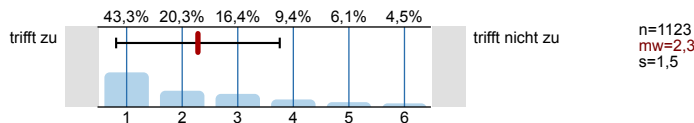
3.2) Ich war mit dem persönlichen Auftreten der LV-Leitung zufrieden.



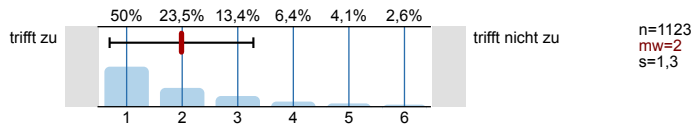
3.3) Die gesamte LV war nachvollziehbar strukturiert.



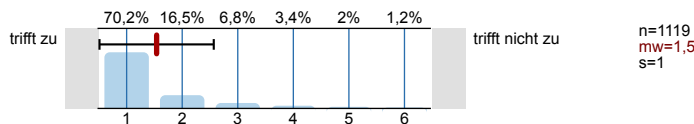
3.4) Die LV-Leitung konnte die Relevanz dieser LV für eine spätere Berufstätigkeit klarmachen.



3.5) Die Stoffdarbietung seitens der LV-Leitung war verständlich.



3.6) Die LV-Leitung ist auf Beiträge und Fragen von Studierenden eingegangen.

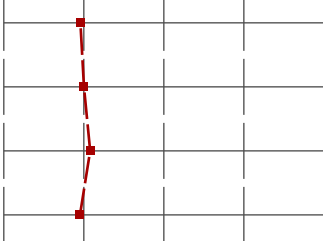





# Profillinie


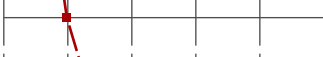

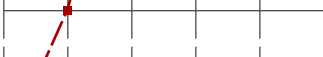

Zusammenstellung: SPL022-FB1-S16

Verwendete Werte in der Profillinie: Mittelwert

## 1. Universitätseinheitlicher Teil

1.2) Die Inhalte der Lehrveranstaltung finde ich sehr interessant.	trifft zu		trifft nicht zu	n=1128 mw=2,0 md=2,0 s=1,1
1.3) Die Lehrveranstaltung leistet für mich einen wichtigen Beitrag zur Erreichung der Studienziele.	trifft zu		trifft nicht zu	n=1127 mw=2,0 md=2,0 s=1,1
1.4) Die/Den LehrveranstaltungsleiterIn empfinde ich als sehr motivierend.	trifft zu		trifft nicht zu	n=1123 mw=2,1 md=2,0 s=1,2
1.5) Gesamt gesehen halte ich die Lehrveranstaltung für	sehr gut		sehr schlecht	n=1123 mw=2,0 md=2,0 s=1,0

## 3. Fragen der Studienprogrammleitung - Didaktik

3.2) Ich war mit dem persönlichen Auftreten der LV-Leitung zufrieden.	trifft zu		trifft nicht zu	n=1127 mw=1,8 md=1,0 s=1,3
3.3) Die gesamte LV war nachvollziehbar strukturiert.	trifft zu		trifft nicht zu	n=1124 mw=2,0 md=1,0 s=1,3
3.4) Die LV-Leitung konnte die Relevanz dieser LV für eine spätere Berufstätigkeit klarmachen.	trifft zu		trifft nicht zu	n=1123 mw=2,3 md=2,0 s=1,5
3.5) Die Stoffdarbietung seitens der LV-Leitung war verständlich.	trifft zu		trifft nicht zu	n=1123 mw=2,0 md=1,0 s=1,3
3.6) Die LV-Leitung ist auf Beiträge und Fragen von Studierenden eingegangen.	trifft zu		trifft nicht zu	n=1119 mw=1,5 md=1,0 s=1,0

(\* Hinweis: Wenn die Anzahl der Antworten auf eine Frage zu gering ist, wird für die Frage keine Auswertung angezeigt.