



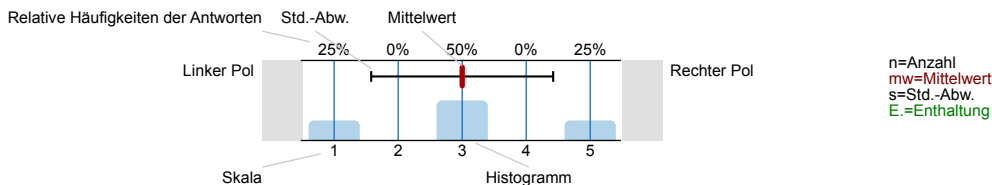
SPL035-FB3-16S

Erfasste Fragebögen = 1628

Auswertungsteil der geschlossenen Fragen

Legende

Frage**text**

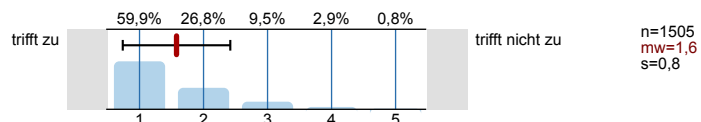


1. Universitätseinheitlicher Teil

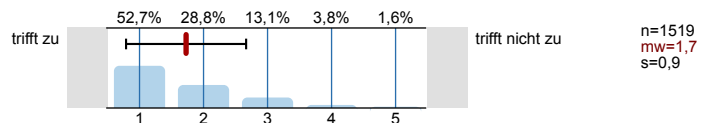
1.1) Geschlecht:



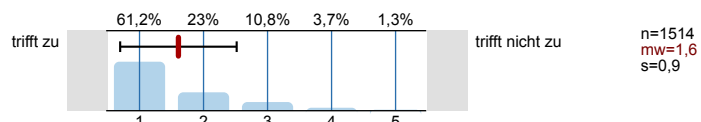
1.2) Die Inhalte der Lehrveranstaltung finde ich sehr interessant.



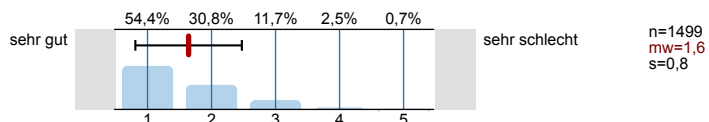
1.3) Die Lehrveranstaltung leistet für mich einen wichtigen Beitrag zur Erreichung der Studienziele.



1.4) Die/Den LehrveranstaltungsleiterIn empfinde ich als sehr motivierend.

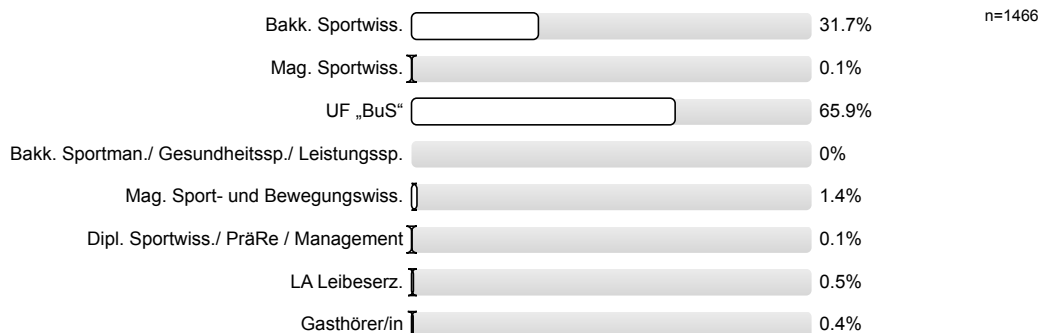


1.5) Gesamt gesehen halte ich die Lehrveranstaltung für



2. Fragen der Studienprogrammleitung

2.1) Hauptstudienrichtung

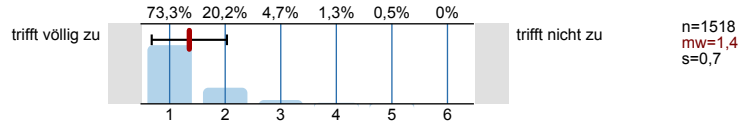


2.2) Fachsemester in dieser Studienrichtung

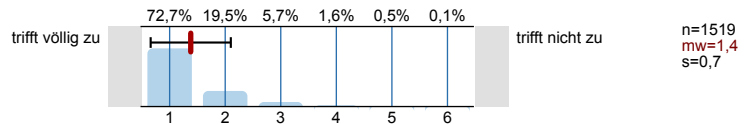


3. Der/die Lehrveranstaltungsleiter/in ...

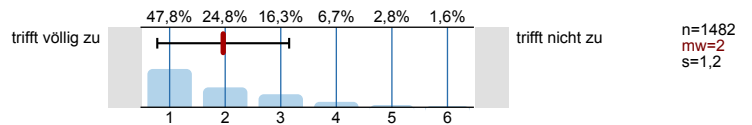
3.1) wirkt gut vorbereitet



3.2) erklärt die Inhalte verständlich

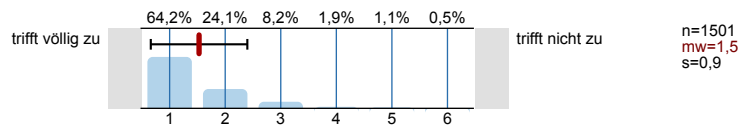


3.3) bietet den Studierenden auch außerhalb der Lehrveranstaltung die Möglichkeit zum fachlichen Austausch

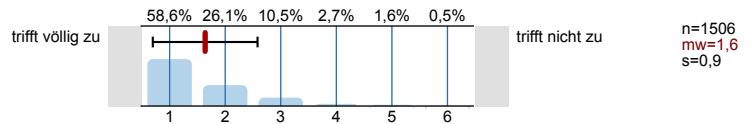


4. Allgemeine Fragen zur Lehrveranstaltung

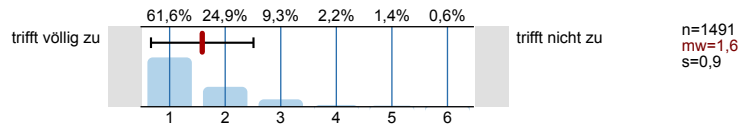
4.1) Studierende konnten sich zeitgerecht und inhaltlich umfassend über die Ziele, Inhalte, Methoden, Prüfungskriterien und Termine der Lehrveranstaltung im KoVo informieren



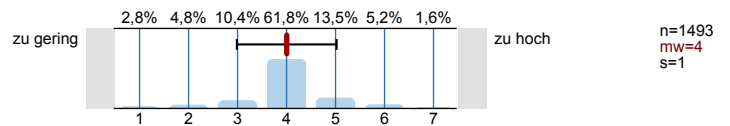
4.2) Die Lehrveranstaltung ist inhaltlich gut strukturiert



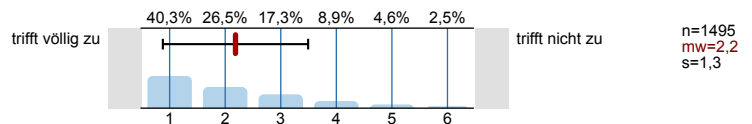
4.3) Die Lehrveranstaltung ist gut organisiert



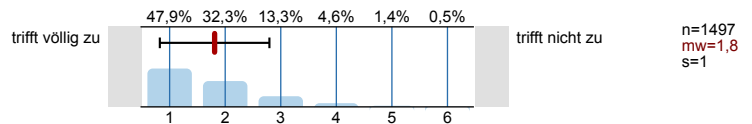
4.4) Die durch die Lehrveranstaltung an mich gestellten Anforderungen sind



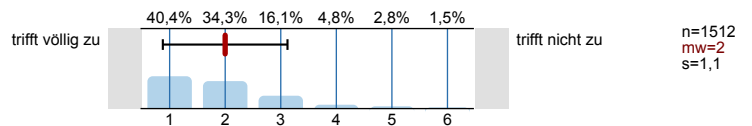
4.5) Für die Lehrveranstaltung werden in adäquater Form begleitende Lehrmaterialien zur Verfügung gestellt bzw. entsprechende Quellen genannt



4.6) Die Lehrveranstaltungs-inhalte werden hochschuldidaktisch gut aufbereitet

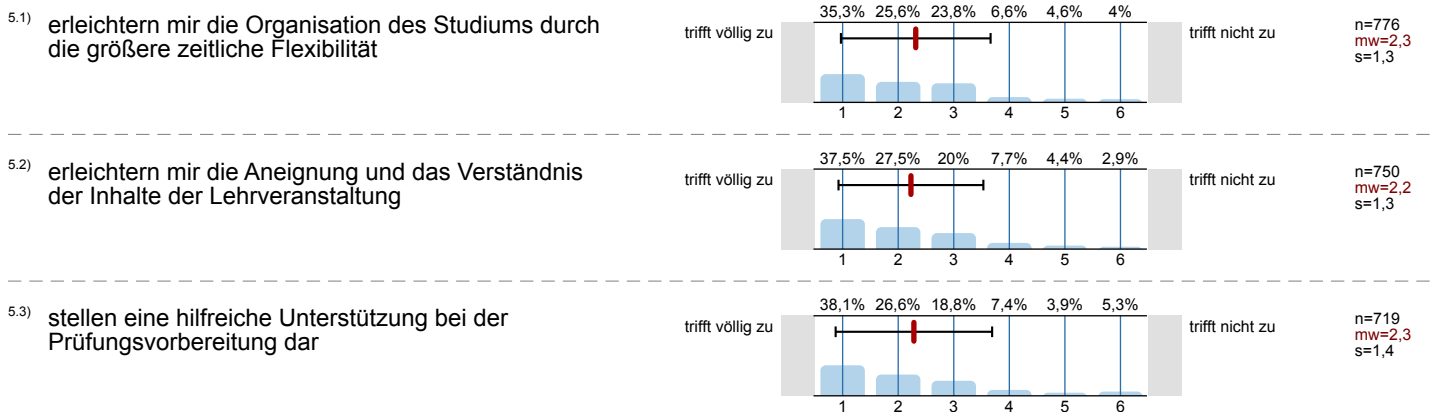


4.7) Die Lehrveranstaltung regt zu einer vertiefenden Auseinandersetzung mit dem Thema an

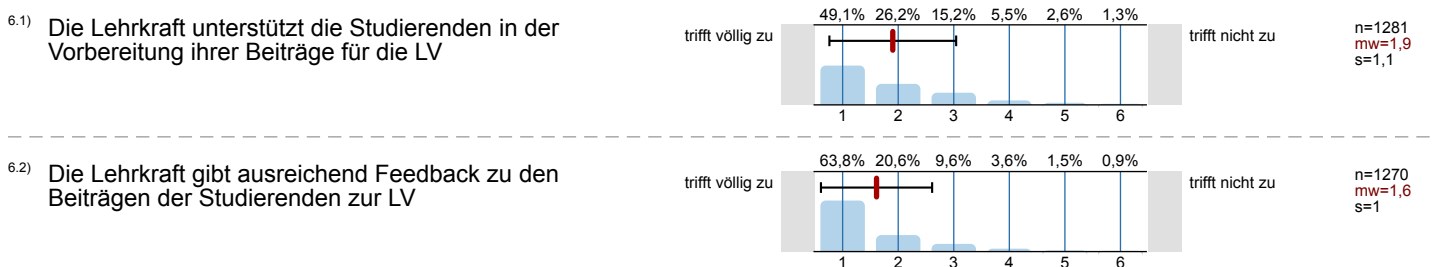




5. Nur bei Veranstaltungen mit eLearning: Die angebotenen eLearning-Anteile ...



6. nur bei Lehrveranstaltungen mit Beiträgen der Studierenden (Referate, Seminararbeiten, Lehrauftritte, ...)

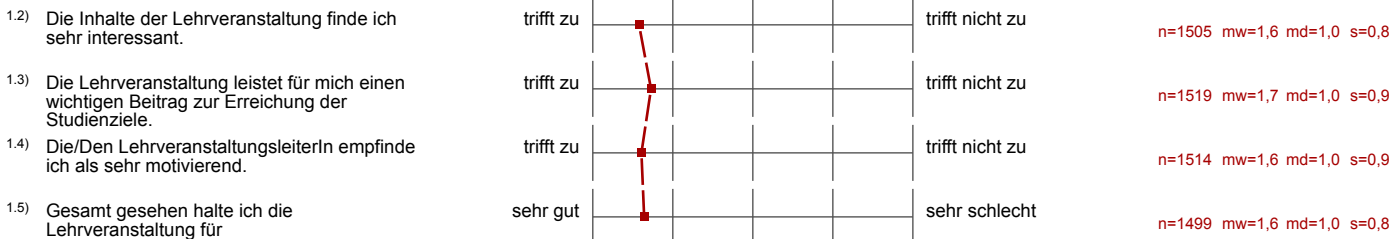


Profillinie

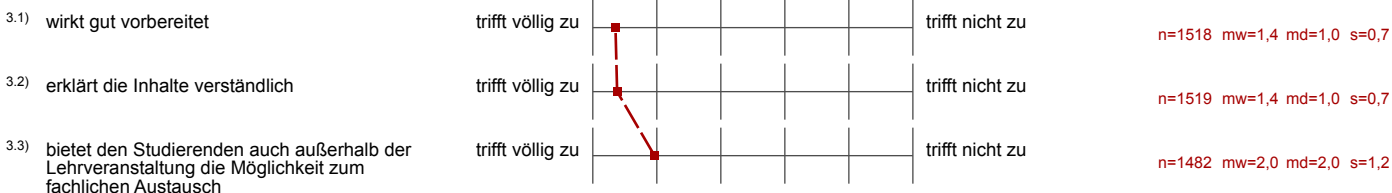
Zusammenstellung: SPL035-FB3-16S

Verwendete Werte in der Profillinie: Mittelwert

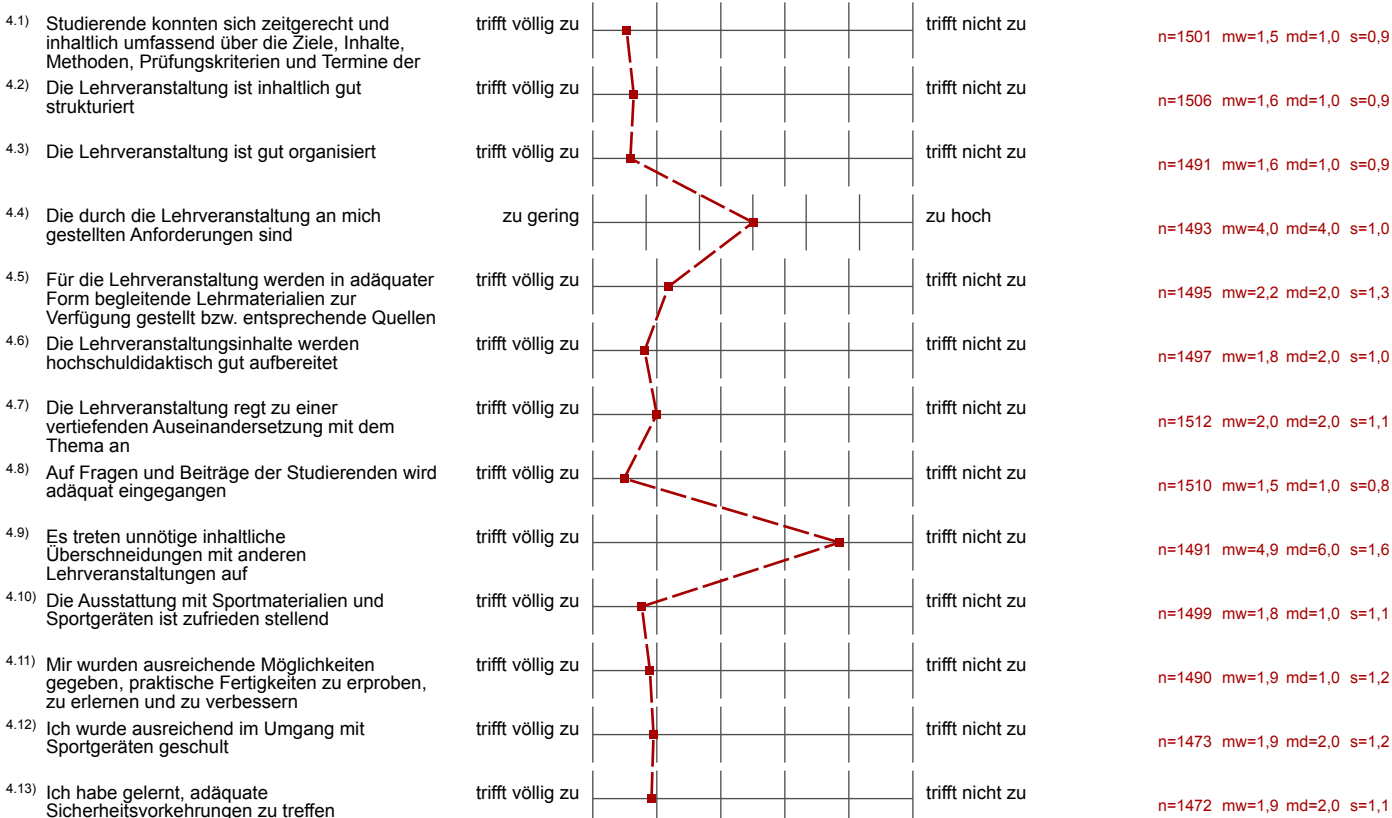
1. Universitätseinheitlicher Teil



3. Der/die Lehrveranstaltungsleiter/in ...



4. Allgemeine Fragen zur Lehrveranstaltung




4.14) Der Nutzen der Lehrveranstaltung für eine spätere Berufstätigkeit ist erkennbar trifft völlig zu  trifft nicht zu n=1493 mw=1,8 md=1,0 s=1,2

5. Nur bei Veranstaltungen mit eLearning: Die angebotenen eLearning-Anteile ...

5.1) erleichtern mir die Organisation des Studiums durch die größere zeitliche Flexibilität trifft völlig zu  trifft nicht zu n=776 mw=2,3 md=2,0 s=1,3

5.2) erleichtern mir die Aneignung und das Verständnis der Inhalte der Lehrveranstaltung trifft völlig zu  trifft nicht zu n=750 mw=2,2 md=2,0 s=1,3

5.3) stellen eine hilfreiche Unterstützung bei der Prüfungsvorbereitung dar trifft völlig zu  trifft nicht zu n=719 mw=2,3 md=2,0 s=1,4

6. nur bei Lehrveranstaltungen mit Beiträgen der Studierenden (Referate, Seminararbeiten, Lehrauftritte, ...)

6.1) Die Lehrkraft unterstützt die Studierenden in der Vorbereitung ihrer Beiträge für die LV trifft völlig zu  trifft nicht zu n=1281 mw=1,9 md=2,0 s=1,1

6.2) Die Lehrkraft gibt ausreichend Feedback zu den Beiträgen der Studierenden zur LV trifft völlig zu  trifft nicht zu n=1270 mw=1,6 md=1,0 s=1,0