



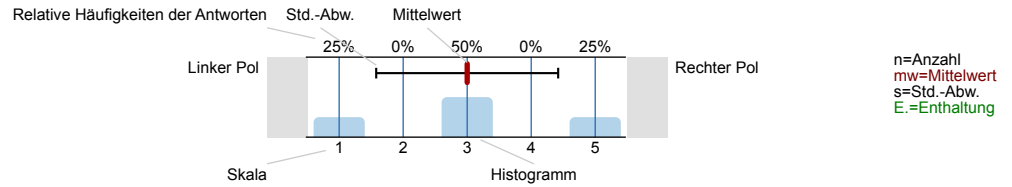
SPL002-FB1-17S

Erfasste Fragebögen = 212

Auswertungsteil der geschlossenen Fragen

Legende

Frage**text**

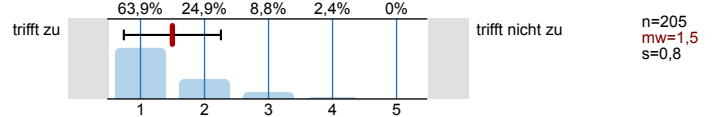


1. Universitätseinheitlicher Teil

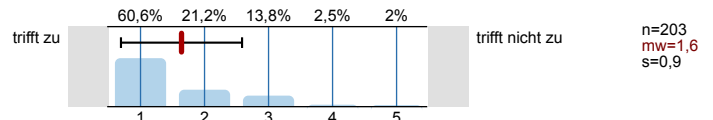
1.1) Geschlecht:



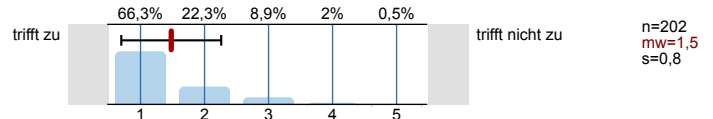
1.2) Die Inhalte der Lehrveranstaltung finde ich sehr interessant.



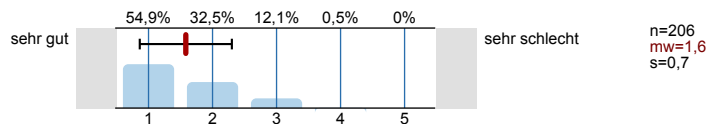
1.3) Die Lehrveranstaltung leistet für mich einen wichtigen Beitrag zur Erreichung der Studienziele.



1.4) Die/Den LehrveranstaltungsleiterIn empfinde ich als sehr motivierend.



1.5) Gesamt gesehen halte ich die Lehrveranstaltung für



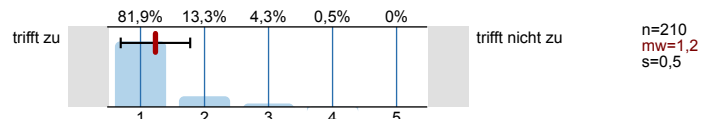
2. Fragen der Studienprogrammleitung

2.1) Semester in dieser Studienrichtung

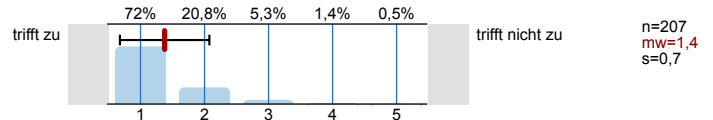


3. Der / die LehrveranstaltungsleiterInnen / GruppenleiterInnen

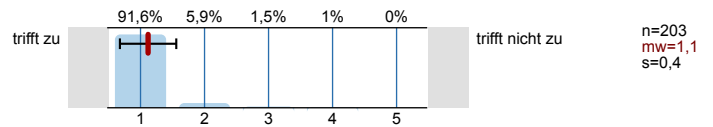
3.1) wirkt gut vorbereitet



3.2) erklärt die Inhalte verständlich

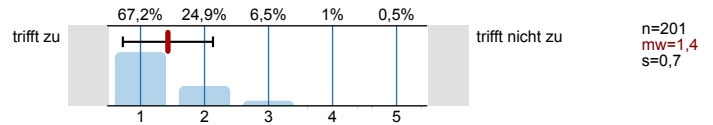


3.3) ist zur Beantwortung von Rückfragen bereit

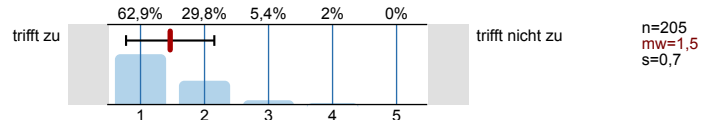


4. Fragen zur Lehrveranstaltung

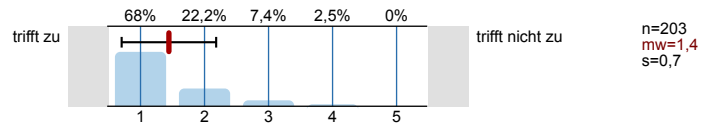
4.1) Es wurde in geeigneter Weise über Ziele, Inhalte, Methoden und Beurteilungskriterien informiert



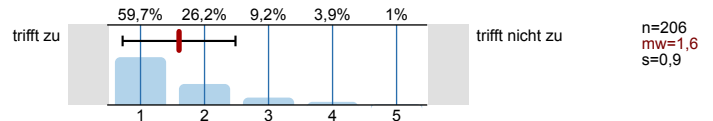
4.2) Die Lehrveranstaltung wirkt inhaltlich gut strukturiert



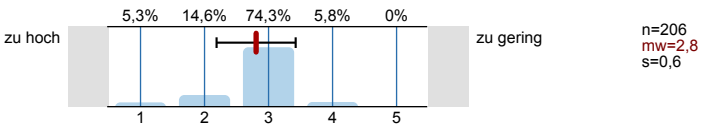
4.3) Die Lehrveranstaltung ist gut organisiert



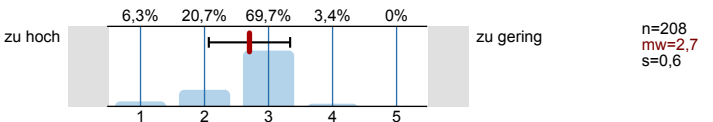
4.4) Die Art des Vortrags ist ansprechend



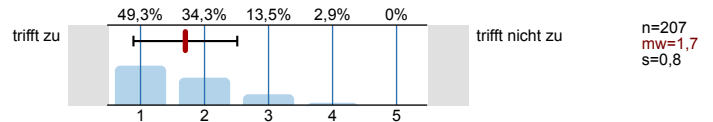
4.5) Die durch die Lehrveranstaltung an mich gestellten Anforderungen sind



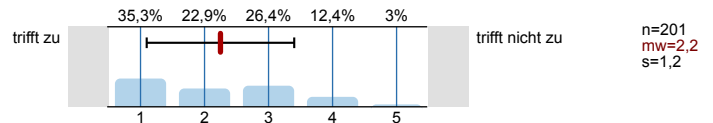
4.6) Die Geschwindigkeit des Vortrags ist



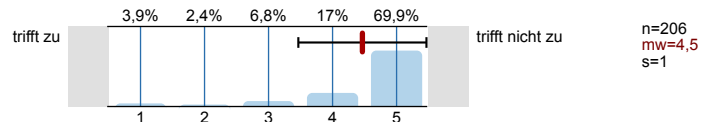
4.7) Die methodische Vermittlung ist angemessen



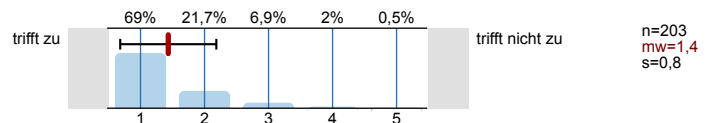
4.8) Weiterführende Literatur wird ausreichend besprochen



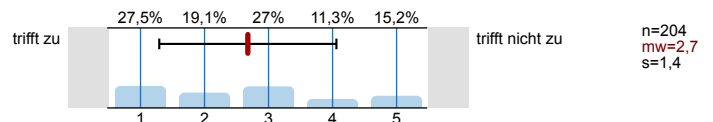
4.9) Die Lehrveranstaltung ist durch viele Störungen gekennzeichnet (Fehlzeiten, Raumprobleme ...)



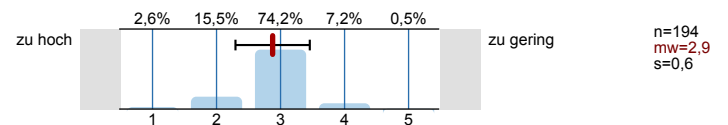
4.10) Alle wesentlichen Teile des prüfungsrelevanten Stoffes werden behandelt



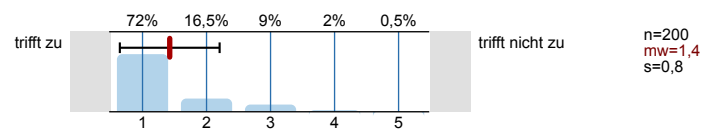
4.11) Ich bereite die Lehrveranstaltung vor oder nach



4.12) Mein Arbeitsaufwand zur erfolgreichen Absolvierung der Lehrveranstaltung ist verglichen mit anderen Lehrveranstaltungen derselben Art



4.13) Der Beitrag der Lehrveranstaltung zur theologischen Ausbildung ist deutlich zu erkennen



Profilinie

Zusammenstellung: SPL002-FB1-17S

Verwendete Werte in der Profillinie: Mittelwert

1. Universitätseinheitlicher Teil

1.2) Die Inhalte der Lehrveranstaltung finde ich sehr interessant.	trifft zu		trifft nicht zu	n=205	mw=1,5	md=1,0	s=0,8
1.3) Die Lehrveranstaltung leistet für mich einen wichtigen Beitrag zur Erreichung der Studienziele.	trifft zu		trifft nicht zu	n=203	mw=1,6	md=1,0	s=0,9
1.4) Die/Den LehrveranstaltungsleiterIn empfinde ich als sehr motivierend.	trifft zu		trifft nicht zu	n=202	mw=1,5	md=1,0	s=0,8
1.5) Gesamt gesehen halte ich die Lehrveranstaltung für	sehr gut		sehr schlecht	n=206	mw=1,6	md=1,0	s=0,7

3. Der / die LehrveranstaltungsleiterInnen / GruppenleiterInnen

3.1) wirkt gut vorbereitet	trifft zu		trifft nicht zu	n=210	mw=1,2	md=1,0	s=0,5
3.2) erklärt die Inhalte verständlich	trifft zu		trifft nicht zu	n=207	mw=1,4	md=1,0	s=0,7
3.3) ist zur Beantwortung von Rückfragen bereit	trifft zu		trifft nicht zu	n=203	mw=1,1	md=1,0	s=0,4

4. Fragen zur Lehrveranstaltung

4.1) Es wurde in geeigneter Weise über Ziele, Inhalte, Methoden und Beurteilungskriterien informiert	trifft zu		trifft nicht zu	n=201	mw=1,4	md=1,0	s=0,7
4.2) Die Lehrveranstaltung wirkt inhaltlich gut strukturiert	trifft zu		trifft nicht zu	n=205	mw=1,5	md=1,0	s=0,7
4.3) Die Lehrveranstaltung ist gut organisiert	trifft zu		trifft nicht zu	n=203	mw=1,4	md=1,0	s=0,7
4.4) Die Art des Vortrags ist ansprechend	trifft zu		trifft nicht zu	n=206	mw=1,6	md=1,0	s=0,9
4.5) Die durch die Lehrveranstaltung an mich gestellten Anforderungen sind	zu hoch		zu gering	n=206	mw=2,8	md=3,0	s=0,6
4.6) Die Geschwindigkeit des Vortrags ist	zu hoch		zu gering	n=208	mw=2,7	md=3,0	s=0,6
4.7) Die methodische Vermittlung ist angemessen	trifft zu		trifft nicht zu	n=207	mw=1,7	md=2,0	s=0,8
4.8) Weiterführende Literatur wird ausreichend besprochen	trifft zu		trifft nicht zu	n=201	mw=2,2	md=2,0	s=1,2
4.9) Die Lehrveranstaltung ist durch viele Störungen gekennzeichnet (Fehlzeiten, Raumprobleme ...)	trifft zu		trifft nicht zu	n=206	mw=4,5	md=5,0	s=1,0
4.10) Alle wesentlichen Teile des prüfungsrelevanten Stoffes werden behandelt	trifft zu		trifft nicht zu	n=203	mw=1,4	md=1,0	s=0,8
4.11) Ich bereite die Lehrveranstaltung vor oder nach	trifft zu		trifft nicht zu	n=204	mw=2,7	md=3,0	s=1,4
4.12) Mein Arbeitsaufwand zur erfolgreichen Absolvierung der Lehrveranstaltung ist verglichen mit anderen Lehrveranstaltungen	zu hoch		zu gering	n=194	mw=2,9	md=3,0	s=0,6
4.13) Der Beitrag der Lehrveranstaltung zur theologischen Ausbildung ist deutlich zu erkennen	trifft zu		trifft nicht zu	n=200	mw=1,4	md=1,0	s=0,8

Auswertungsteil der offenen Fragen

4. Fragen zur Lehrveranstaltung

4.14) Was hat Ihnen an der LV am besten gefallen?

Es wird keine Auswertung angezeigt, da die Anzahl der Antworten zu gering ist.

4.15) Was hat Ihnen an der LV am schlechtesten gefallen?

Es wird keine Auswertung angezeigt, da die Anzahl der Antworten zu gering ist.

4.16) Was könnte man an der LV verbessern?

Es wird keine Auswertung angezeigt, da die Anzahl der Antworten zu gering ist.