



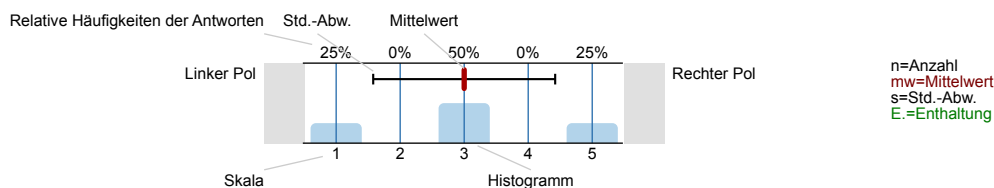
SPL006-FB1-17S

Erfasste Fragebögen = 1027

Auswertungsteil der geschlossenen Fragen

Legende

Frage**text**

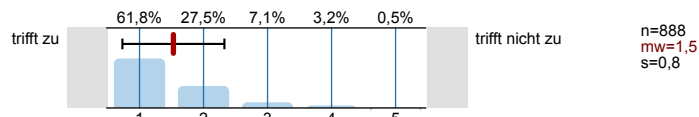


1. Universitätseinheitlicher Teil

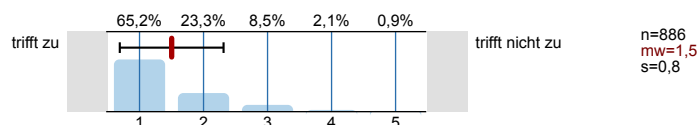
1.1) Geschlecht:



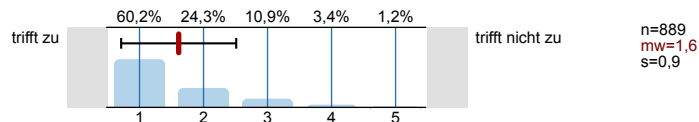
1.2) Die Inhalte der Lehrveranstaltung finde ich sehr interessant.



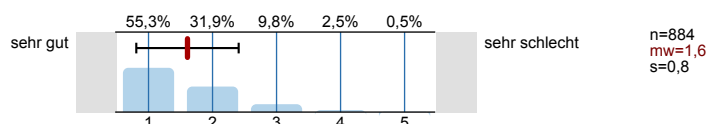
1.3) Die Lehrveranstaltung leistet für mich einen wichtigen Beitrag zur Erreichung der Studienziele.



1.4) Die/Den LehrveranstaltungsleiterIn empfinde ich als sehr motivierend.

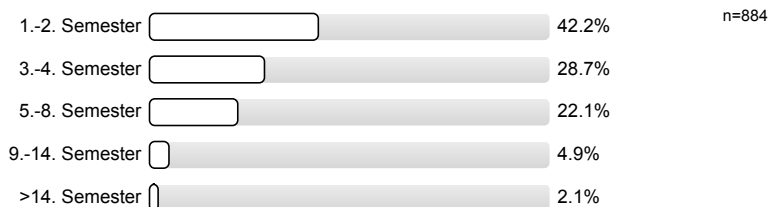


1.5) Gesamt gesehen halte ich die Lehrveranstaltung für

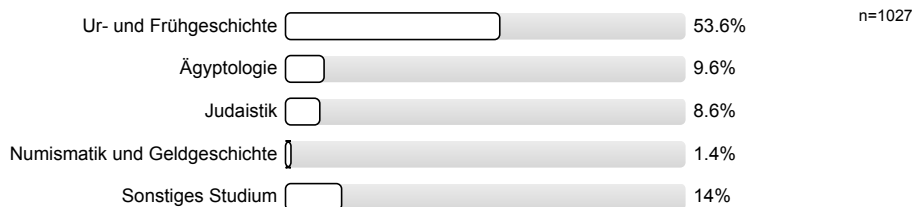


2. Fragen der Studienprogrammleitung

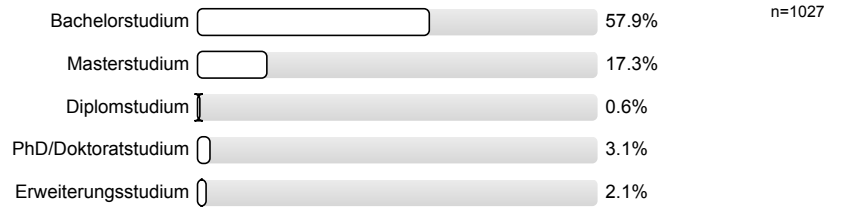
2.1) Semester in dieser Studienrichtung



2.2) Welches Fach Studieren Sie?



2.3) Studienform des Studiums

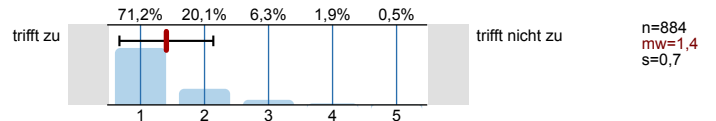


3. Der / Die LehrveranstaltungsleiterIn / GruppenleiterIn

3.1) ist für die Lehrveranstaltung gut vorbereitet

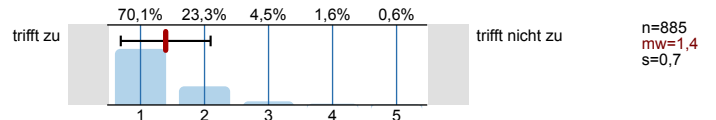


3.2) erklärt die Inhalte verständlich

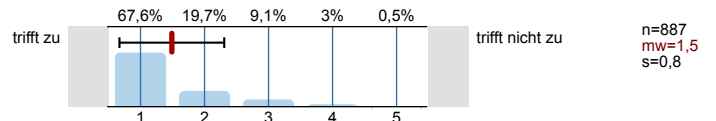


4. Fragen zur Lehrveranstaltung

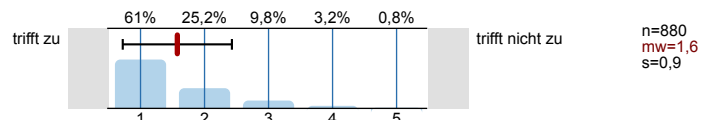
4.1) Es wurde in geeigneter Weise über Ziele und Inhalte informiert



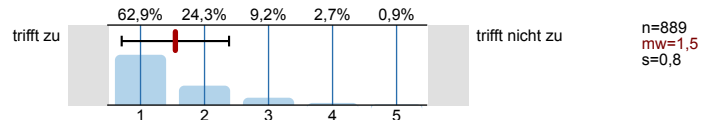
4.2) Es wurde in geeigneter Weise über Prüfungsmodalitäten und Beurteilungskriterien informiert



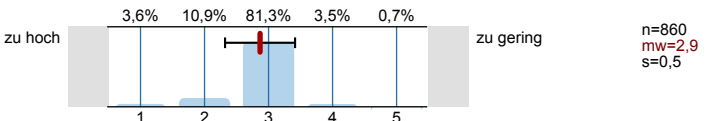
4.3) Die Lehrveranstaltung ist inhaltlich gut strukturiert



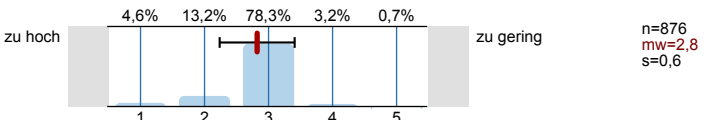
4.4) Die Lehrveranstaltung ist gut organisiert



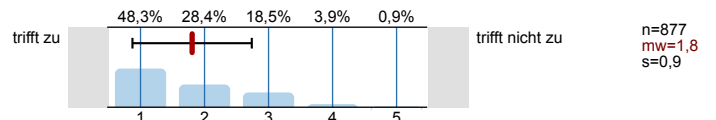
4.5) Die durch die Lehrveranstaltung an mich gestellten Anforderungen sind



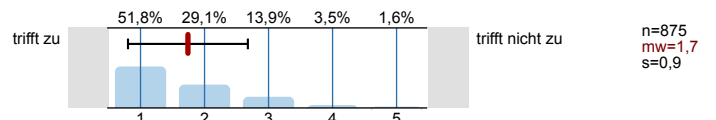
4.6) Die Geschwindigkeit des Vortrags ist



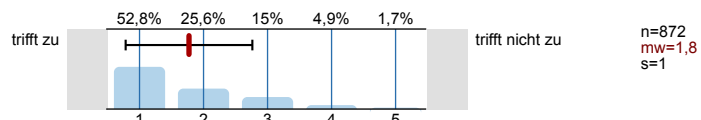
4.7) Die Lehrveranstaltungsinhalte werden didaktisch gut aufbereitet



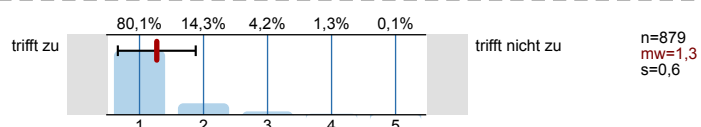
4.8) Die Lehrveranstaltung regt zu einer vertiefenden Auseinandersetzung mit dem Thema an



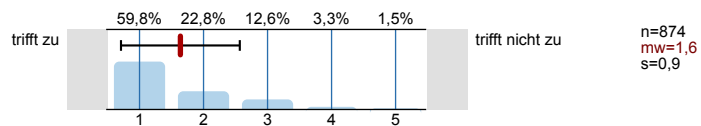
4.9) Unterschiedliche theoretische und methodische Ansätze werden präsentiert und diskutiert



4.10) Auf Fragen und Beiträge der Studierenden wird entsprechend eingegangen

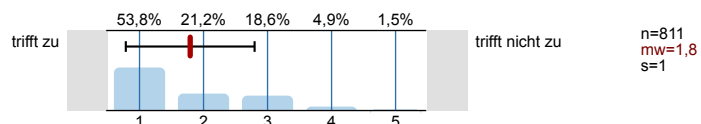


4.11) Die Quellenangaben und Literaturempfehlungen ermöglichen eine selbständige Vertiefung in das Thema

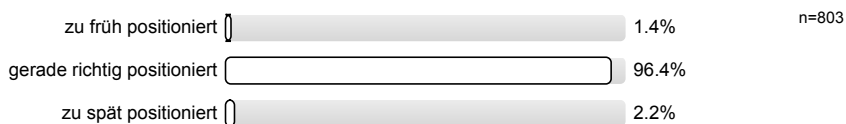


5. Fragen zu Lehrveranstaltung und Curriculum

5.1) Die Lehrveranstaltungen des Moduls sind gut aufeinander abgestimmt



5.2) Die Lehrveranstaltung ist im Curriculum ...



Profillinie

Zusammenstellung: SPL006-FB1-17S

Verwendete Werte in der Profillinie: Mittelwert

1. Universitätseinheitlicher Teil

1.2) Die Inhalte der Lehrveranstaltung finde ich sehr interessant.	trifft zu		trifft nicht zu	n=888	mw=1,5	md=1,0	s=0,8
1.3) Die Lehrveranstaltung leistet für mich einen wichtigen Beitrag zur Erreichung der Studienziele.	trifft zu		trifft nicht zu	n=886	mw=1,5	md=1,0	s=0,8
1.4) Die/Den LehrveranstaltungsleiterIn empfinde ich als sehr motivierend.	trifft zu		trifft nicht zu	n=889	mw=1,6	md=1,0	s=0,9
1.5) Gesamt gesehen halte ich die Lehrveranstaltung für	sehr gut		sehr schlecht	n=884	mw=1,6	md=1,0	s=0,8

3. Der / Die LehrveranstaltungsleiterIn / GruppenleiterIn

3.1) ist für die Lehrveranstaltung gut vorbereitet	trifft zu		trifft nicht zu	n=894	mw=1,3	md=1,0	s=0,6
3.2) erklärt die Inhalte verständlich	trifft zu		trifft nicht zu	n=884	mw=1,4	md=1,0	s=0,7

4. Fragen zur Lehrveranstaltung

4.1) Es wurde in geeigneter Weise über Ziele und Inhalte informiert	trifft zu		trifft nicht zu	n=885	mw=1,4	md=1,0	s=0,7
4.2) Es wurde in geeigneter Weise über Prüfungsmodalitäten und Beurteilungskriterien informiert	trifft zu		trifft nicht zu	n=887	mw=1,5	md=1,0	s=0,8
4.3) Die Lehrveranstaltung ist inhaltlich gut strukturiert	trifft zu		trifft nicht zu	n=880	mw=1,6	md=1,0	s=0,9
4.4) Die Lehrveranstaltung ist gut organisiert	trifft zu		trifft nicht zu	n=889	mw=1,5	md=1,0	s=0,8
4.5) Die durch die Lehrveranstaltung an mich gestellten Anforderungen sind	zu hoch		zu gering	n=860	mw=2,9	md=3,0	s=0,5
4.6) Die Geschwindigkeit des Vortrags ist	zu hoch		zu gering	n=876	mw=2,8	md=3,0	s=0,6
4.7) Die Lehrveranstaltungsinhalte werden didaktisch gut aufbereitet	trifft zu		trifft nicht zu	n=877	mw=1,8	md=2,0	s=0,9
4.8) Die Lehrveranstaltung regt zu einer vertiefenden Auseinandersetzung mit dem Thema an	trifft zu		trifft nicht zu	n=875	mw=1,7	md=1,0	s=0,9
4.9) Unterschiedliche theoretische und methodische Ansätze werden präsentiert und diskutiert	trifft zu		trifft nicht zu	n=872	mw=1,8	md=1,0	s=1,0
4.10) Auf Fragen und Beiträge der Studierenden wird entsprechend eingegangen	trifft zu		trifft nicht zu	n=879	mw=1,3	md=1,0	s=0,6
4.11) Die Quellenangaben und Literaturempfehlungen ermöglichen eine selbständige Vertiefung in das Thema	trifft zu		trifft nicht zu	n=874	mw=1,6	md=1,0	s=0,9

5. Fragen zu Lehrveranstaltung und Curriculum

5.1) Die Lehrveranstaltungen des Moduls sind gut aufeinander abgestimmt	trifft zu		trifft nicht zu	n=811	mw=1,8	md=1,0	s=1,0
---	-----------	--	-----------------	-------	--------	--------	-------

Auswertungsteil der offenen Fragen

5. Fragen zu Lehrveranstaltung und Curriculum

- ^{5.3)} Welche Lehrveranstaltungen würden sie streichen bzw. welche Themen sollten verstärkt im Curriculum behandelt werden (bitte nur jeweils max. zwei LV bzw. Themen nennen)

Es wird keine Auswertung angezeigt, da die Anzahl der Antworten zu gering ist.

6. Offene Frage

- ^{6.1)} Anmerkungen zur Lehrveranstaltung und Lehrveranstaltungsleitung

Es wird keine Auswertung angezeigt, da die Anzahl der Antworten zu gering ist.