



SPL013-FB2-17S

Erfasste Fragebögen = 293

Auswertungsteil der geschlossenen Fragen

Legende

Frage**text**

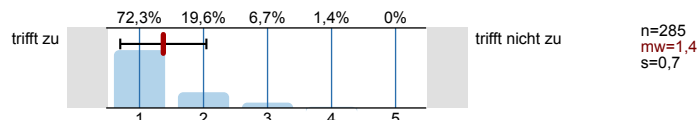


1. Universitätseinheitlicher Teil

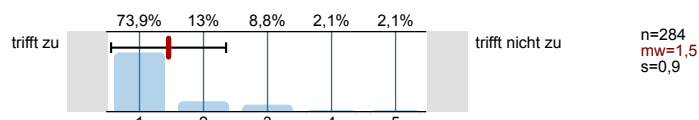
1.1) Geschlecht:



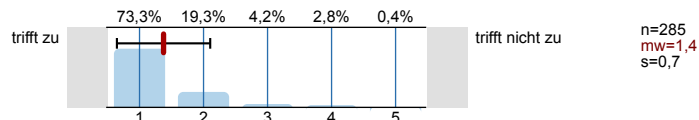
1.2) Die Inhalte der Lehrveranstaltung finde ich sehr interessant.



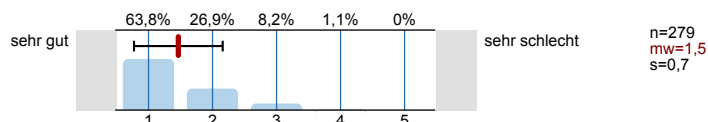
1.3) Die Lehrveranstaltung leistet für mich einen wichtigen Beitrag zur Erreichung der Studienziele.



1.4) Die/Den LehrveranstaltungsleiterIn empfinde ich als sehr motivierend.



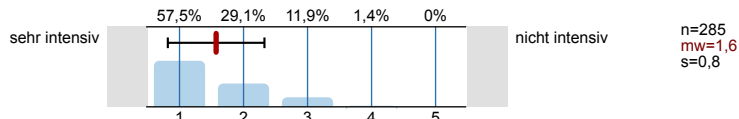
1.5) Gesamt gesehen halte ich die Lehrveranstaltung für



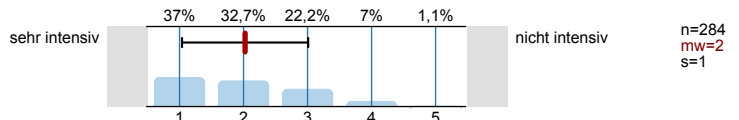
2. Studienspezifischer Fragenteil

Wie intensiv wird in dieser LV an den vorgegebenen sprachlichen Aspekten gearbeitet?

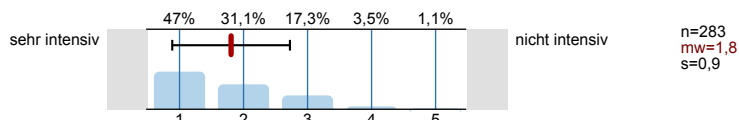
2.1) Leseverstehen



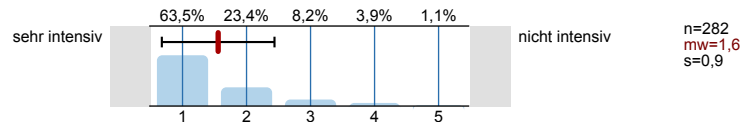
2.2) Hörverstehen



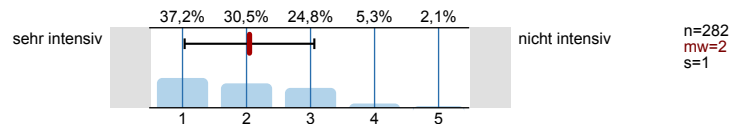
2.3) Wortschatz



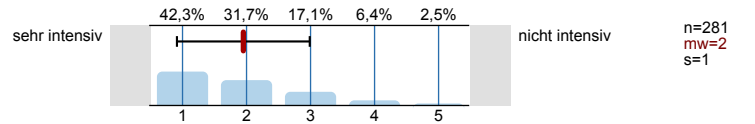
2.4) Grammatikalische Strukturen



2.5) Schreiben

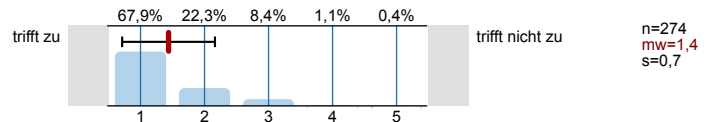


2.6) Sprechen

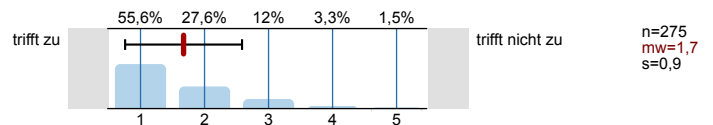


Konnten Sie sich in folgenden Bereichen verbessern?

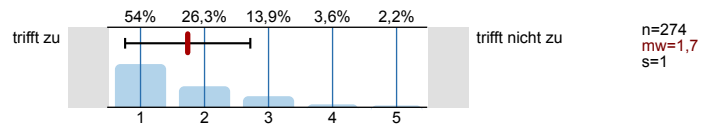
2.7) Leseverständnis



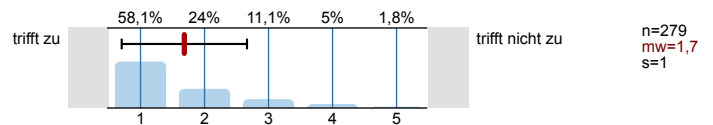
2.8) Hörverständnis



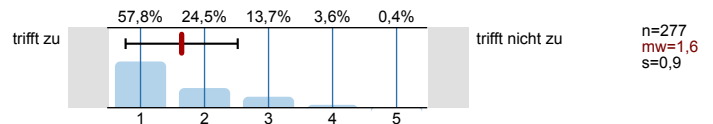
2.9) Schriftlicher Ausdruck



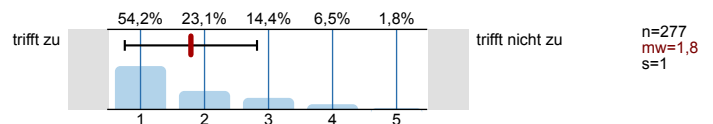
2.10) Aussprache



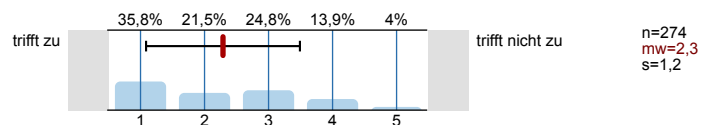
2.11) Wortschatz



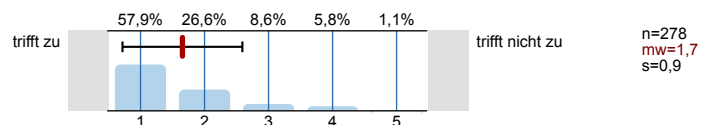
2.12) Small Talk



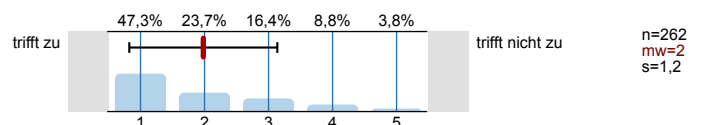
2.13) Diskussionen/Verhandlungen



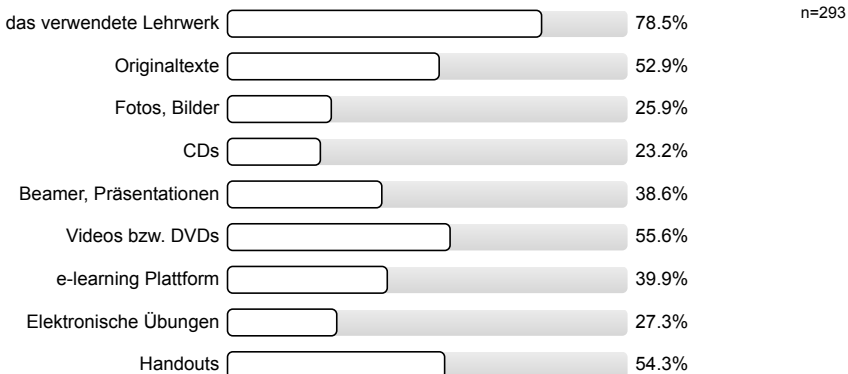
2.14) Grammatik, Rechtschreibung



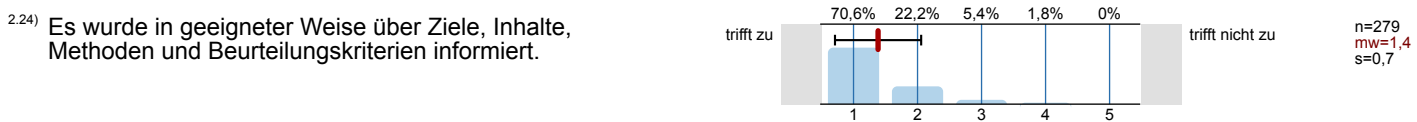
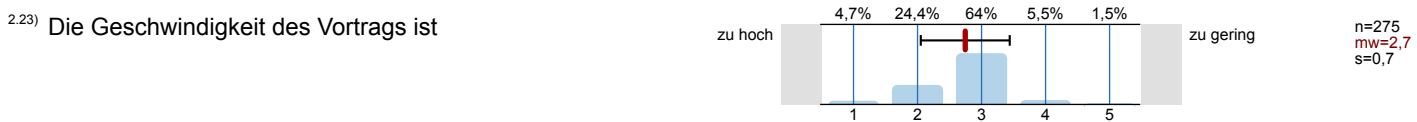
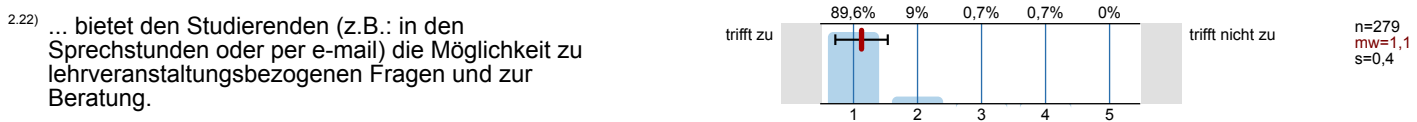
2.15) Übersetzen von Texten



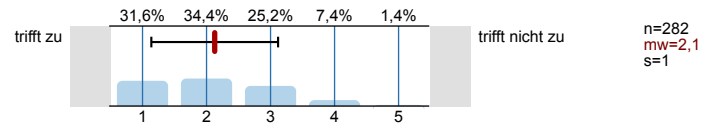
2.17) Welche von den folgenden Medien und Materialien - falls in der LV eingesetzt - sind für Sie förderlich?



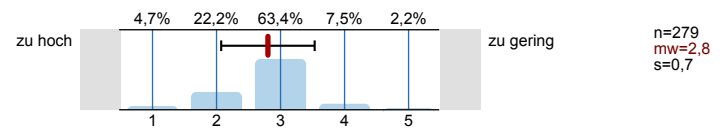
Die/Der LehrveranstaltungsleiterIn/GruppenleiterIn ...



2.28) Ich wende ausreichend Zeit für die Vor- und Nachbereitung der Lehrveranstaltung auf.



2.29) Die durch die Lehrveranstaltung an mich gestellten Anforderungen sind



Profillinie

Zusammenstellung: SPL013-FB2-17S

Verwendete Werte in der Profillinie: Mittelwert

1. Universitätseinheitlicher Teil

1.2) Die Inhalte der Lehrveranstaltung finde ich sehr interessant.	trifft zu		trifft nicht zu	n=285	mw=1,4	md=1,0	s=0,7
1.3) Die Lehrveranstaltung leistet für mich einen wichtigen Beitrag zur Erreichung der Studienziele.	trifft zu		trifft nicht zu	n=284	mw=1,5	md=1,0	s=0,9
1.4) Die/Den LehrveranstaltungsleiterIn empfinde ich als sehr motivierend.	trifft zu		trifft nicht zu	n=285	mw=1,4	md=1,0	s=0,7
1.5) Gesamt gesehen halte ich die Lehrveranstaltung für	sehr gut		sehr schlecht	n=279	mw=1,5	md=1,0	s=0,7

2. Studienspezifischer Fragenteil

2.1) Leseverstehen	sehr intensiv		nicht intensiv	n=285	mw=1,6	md=1,0	s=0,8
2.2) Hörverstehen	sehr intensiv		nicht intensiv	n=284	mw=2,0	md=2,0	s=1,0
2.3) Wortschatz	sehr intensiv		nicht intensiv	n=283	mw=1,8	md=2,0	s=0,9
2.4) Grammatikalische Strukturen	sehr intensiv		nicht intensiv	n=282	mw=1,6	md=1,0	s=0,9
2.5) Schreiben	sehr intensiv		nicht intensiv	n=282	mw=2,0	md=2,0	s=1,0
2.6) Sprechen	sehr intensiv		nicht intensiv	n=281	mw=2,0	md=2,0	s=1,0
2.7) Leseverständnis	trifft zu		trifft nicht zu	n=274	mw=1,4	md=1,0	s=0,7
2.8) Hörverständnis	trifft zu		trifft nicht zu	n=275	mw=1,7	md=1,0	s=0,9
2.9) Schriftlicher Ausdruck	trifft zu		trifft nicht zu	n=274	mw=1,7	md=1,0	s=1,0
2.10) Aussprache	trifft zu		trifft nicht zu	n=279	mw=1,7	md=1,0	s=1,0
2.11) Wortschatz	trifft zu		trifft nicht zu	n=277	mw=1,6	md=1,0	s=0,9
2.12) Small Talk	trifft zu		trifft nicht zu	n=277	mw=1,8	md=1,0	s=1,0
2.13) Diskussionen/Verhandlungen	trifft zu		trifft nicht zu	n=274	mw=2,3	md=2,0	s=1,2
2.14) Grammatik, Rechtschreibung	trifft zu		trifft nicht zu	n=278	mw=1,7	md=1,0	s=0,9
2.15) Übersetzen von Texten	trifft zu		trifft nicht zu	n=262	mw=2,0	md=2,0	s=1,2
2.18) ... ist für die Lehrveranstaltung gut vorbereitet.	trifft zu		trifft nicht zu	n=286	mw=1,2	md=1,0	s=0,4
2.19) ... erklärt die Inhalte verständlich.	trifft zu		trifft nicht zu	n=284	mw=1,3	md=1,0	s=0,6
2.20) ... sorgt für ein produktives und angenehmes Arbeitsklima.	trifft zu		trifft nicht zu	n=284	mw=1,2	md=1,0	s=0,6

2.21) ... ist im Umgang mit den Studierenden fair und korrekt.	trifft zu							trifft nicht zu	n=280	mw=1,1	md=1,0	s=0,4
2.22) ... bietet den Studierenden (z.B.: in den Sprechstunden oder per e-mail) die Möglichkeit zu lehrveranstaltungsbezogenen Fragen und	trifft zu							trifft nicht zu	n=279	mw=1,1	md=1,0	s=0,4
2.23) Die Geschwindigkeit des Vortrags ist	zu hoch							zu gering	n=275	mw=2,7	md=3,0	s=0,7
2.24) Es wurde in geeigneter Weise über Ziele, Inhalte, Methoden und Beurteilungskriterien informiert.	trifft zu							trifft nicht zu	n=279	mw=1,4	md=1,0	s=0,7
2.25) Die Quellenangaben und Literaturempfehlungen ermöglichen eine selbständige Vertiefung in das Thema.	trifft zu							trifft nicht zu	n=274	mw=2,0	md=2,0	s=1,0
2.26) Ich habe im Laufe des Semesters Feedback über meine Leistung(en) bekommen.	trifft zu							trifft nicht zu	n=280	mw=1,5	md=1,0	s=0,8
2.27) Ich selbst als StudentIn beteilige mich engagiert an der Lehrveranstaltung.	trifft zu							trifft nicht zu	n=280	mw=1,8	md=2,0	s=0,9
2.28) Ich wende ausreichend Zeit für die Vor- und Nachbereitung der Lehrveranstaltung auf.	trifft zu							trifft nicht zu	n=282	mw=2,1	md=2,0	s=1,0
2.29) Die durch die Lehrveranstaltung an mich gestellten Anforderungen sind	zu hoch							zu gering	n=279	mw=2,8	md=3,0	s=0,7

Auswertungsteil der offenen Fragen

2. Studienspezifischer Fragenteil

^{2.16)} Wenn Sie sich nicht verbessern konnten, warum?

Es wird keine Auswertung angezeigt, da die Anzahl der Antworten zu gering ist.

3. Offene Fragen

^{3.1)} Was gefällt Ihnen besonders gut an der Lehrveranstaltung?

Es wird keine Auswertung angezeigt, da die Anzahl der Antworten zu gering ist.

^{3.2)} Welche Verbesserungsvorschläge für die Lehrveranstaltung haben Sie?

Es wird keine Auswertung angezeigt, da die Anzahl der Antworten zu gering ist.