



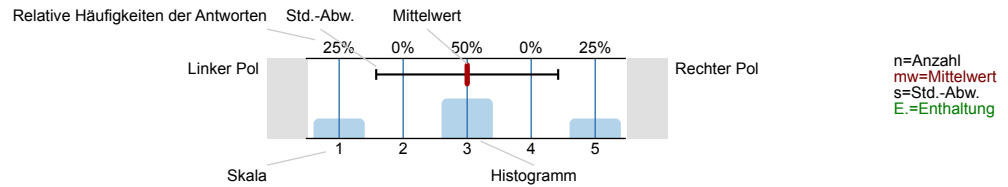
SPL011-FB1-12W

Erfasste Fragebögen = 1421

Auswertungsteil der geschlossenen Fragen

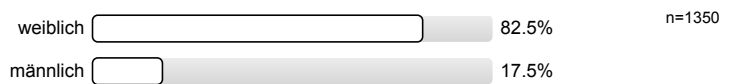
Legende

Frage**text**

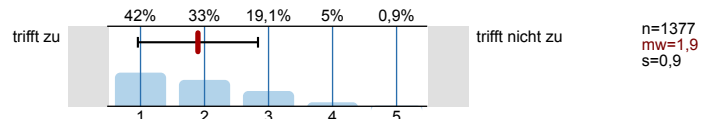


1. Universitätseinheitlicher Teil

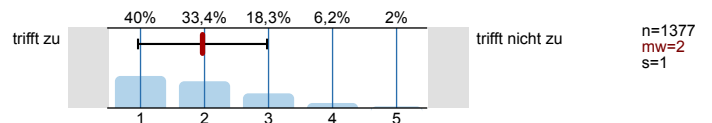
1.1) Geschlecht:



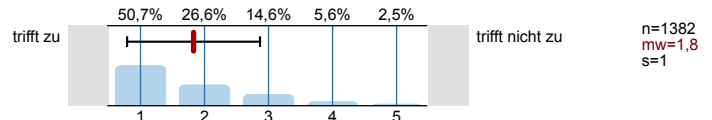
1.2) Die Inhalte der Lehrveranstaltung finde ich sehr interessant.



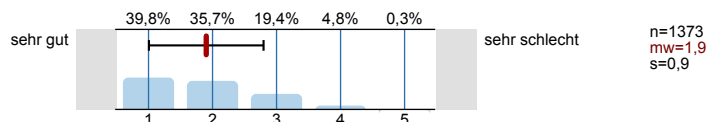
1.3) Die Lehrveranstaltung leistet für mich einen wichtigen Beitrag zur Erreichung der Studienziele.



1.4) Die/Den LehrveranstaltungsleiterIn empfinde ich als sehr motivierend.

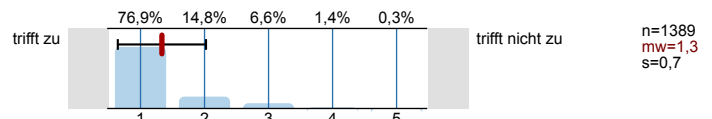


1.5) Gesamt gesehen halte ich die Lehrveranstaltung für

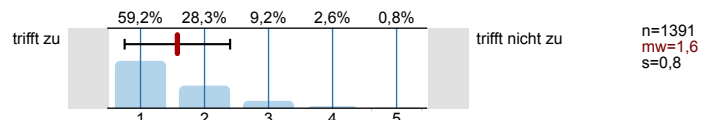


3. Die / der LehrveranstaltungsleiterIn / GruppenleiterIn

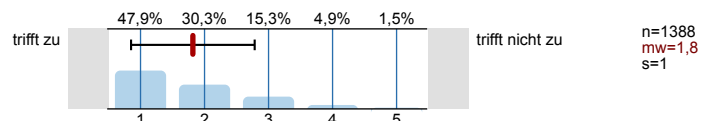
3.1) ist für die Lehrveranstaltung gut vorbereitet



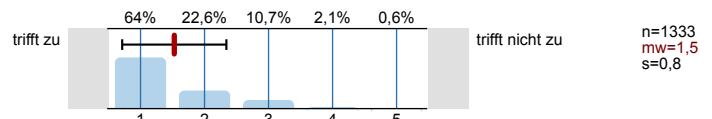
3.2) erklärt die Inhalte verständlich



3.3) fördert das Interesse für den Gegenstand



3.4) bietet den Studierenden (z.B.: in den Sprechstunden oder per e-mail) die Möglichkeit zu lehrveranstaltungsbezogenen Fragen und zur Beratung.



4. Fragen zur Lehrveranstaltung



Profillinie

Zusammenstellung: SPL011-FB1-12W

Verwendete Werte in der Profillinie: Mittelwert

1. Universitätseinheitlicher Teil

1.2) Die Inhalte der Lehrveranstaltung finde ich sehr interessant.	trifft zu		trifft nicht zu	n=1377 mw=1,9 md=2,0 s=0,9
1.3) Die Lehrveranstaltung leistet für mich einen wichtigen Beitrag zur Erreichung der Studienziele.	trifft zu		trifft nicht zu	n=1377 mw=2,0 md=2,0 s=1,0
1.4) Die/Den LehrveranstaltungsleiterIn empfinde ich als sehr motivierend.	trifft zu		trifft nicht zu	n=1382 mw=1,8 md=1,0 s=1,0
1.5) Gesamt gesehen halte ich die Lehrveranstaltung für	sehr gut		sehr schlecht	n=1373 mw=1,9 md=2,0 s=0,9

3. Die / der LehrveranstaltungsleiterIn / GruppenleiterIn

3.1) ist für die Lehrveranstaltung gut vorbereitet	trifft zu		trifft nicht zu	n=1389 mw=1,3 md=1,0 s=0,7
3.2) erklärt die Inhalte verständlich	trifft zu		trifft nicht zu	n=1391 mw=1,6 md=1,0 s=0,8
3.3) fördert das Interesse für den Gegenstand	trifft zu		trifft nicht zu	n=1388 mw=1,8 md=2,0 s=1,0
3.4) bietet den Studierenden (z.B.: in den Sprechstunden oder per e-mail) die Möglichkeit zu lehrveranstaltungsbezogenen Fragen und	trifft zu		trifft nicht zu	n=1333 mw=1,5 md=1,0 s=0,8

4. Fragen zur Lehrveranstaltung

4.1) Es wurde in geeigneter Weise über Ziele, Inhalte, Methoden und Beurteilungskriterien informiert	trifft zu		trifft nicht zu	n=1375 mw=1,6 md=1,0 s=0,8
4.2) Die Lehrveranstaltung ist inhaltlich gut strukturiert	trifft zu		trifft nicht zu	n=1379 mw=1,7 md=1,0 s=0,9
4.3) Die durch die Lehrveranstaltung an mich gestellten Anforderungen sind	zu hoch		zu gering	n=1363 mw=2,8 md=3,0 s=0,6
4.4) Die Geschwindigkeit des Vortrags ist	zu hoch		zu gering	n=1369 mw=2,8 md=3,0 s=0,6
4.5) Die Lehrveranstaltungsinhalte werden didaktisch gut aufbereitet	trifft zu		trifft nicht zu	n=1346 mw=2,1 md=2,0 s=1,0
4.6) Die Lehrveranstaltung regt zu einer vertiefenden Auseinandersetzung mit dem Thema an	trifft zu		trifft nicht zu	n=1375 mw=2,3 md=2,0 s=1,1
4.7) Unterschiedliche theoretische und methodische Ansätze werden präsentiert und diskutiert	trifft zu		trifft nicht zu	n=1361 mw=2,1 md=2,0 s=1,0
4.8) Auf Fragen der Studierenden wird eingegangen	trifft zu		trifft nicht zu	n=1370 mw=1,3 md=1,0 s=0,7
4.9) Die Quellenangaben und Literaturempfehlungen ermöglichen eine selbständige Vertiefung in das Thema	trifft zu		trifft nicht zu	n=1359 mw=1,6 md=1,0 s=0,9