



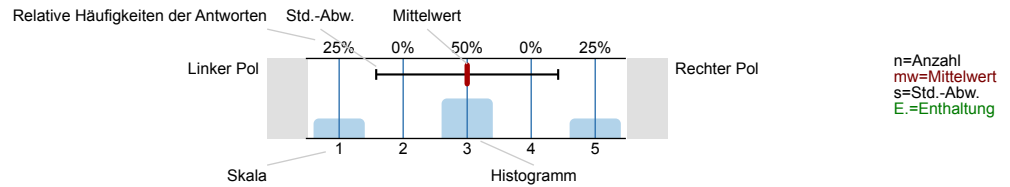
# SPL014-F48-12W

Erfasste Fragebögen = 1956

## Auswertungsteil der geschlossenen Fragen

### Legende

Frage**text**

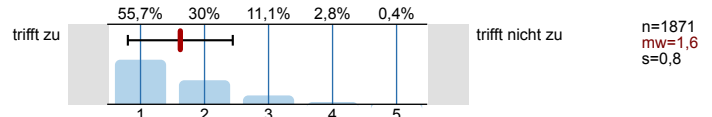


### 1. Universitätseinheitlicher Teil

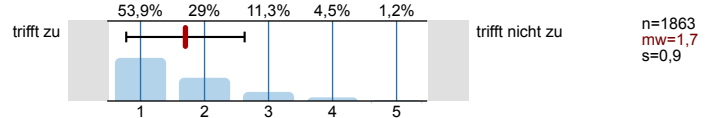
1.1) Geschlecht:



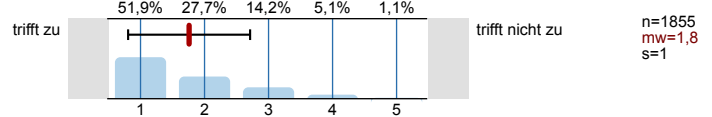
1.2) Die Inhalte der Lehrveranstaltung finde ich sehr interessant.



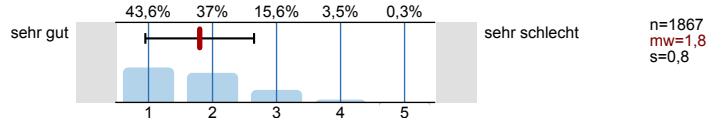
1.3) Die Lehrveranstaltung leistet für mich einen wichtigen Beitrag zur Erreichung der Studienziele.



1.4) Die/Den LehrveranstaltungsleiterIn empfinde ich als sehr motivierend.

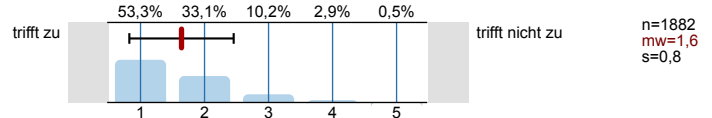


1.5) Gesamt gesehen halte ich die Lehrveranstaltung für

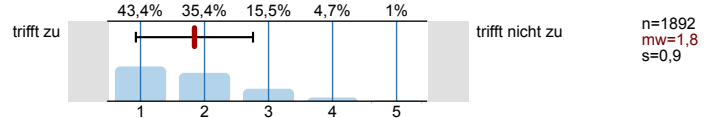


### 3. Die Lehrveranstaltung

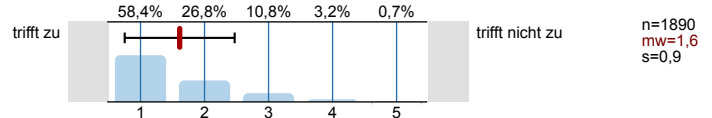
3.1) war von den Inhalten her interessant



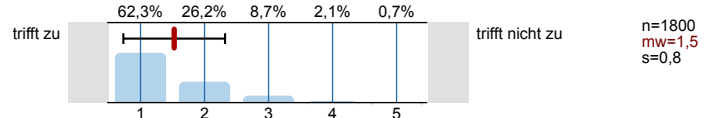
3.2) war gut aufgebaut

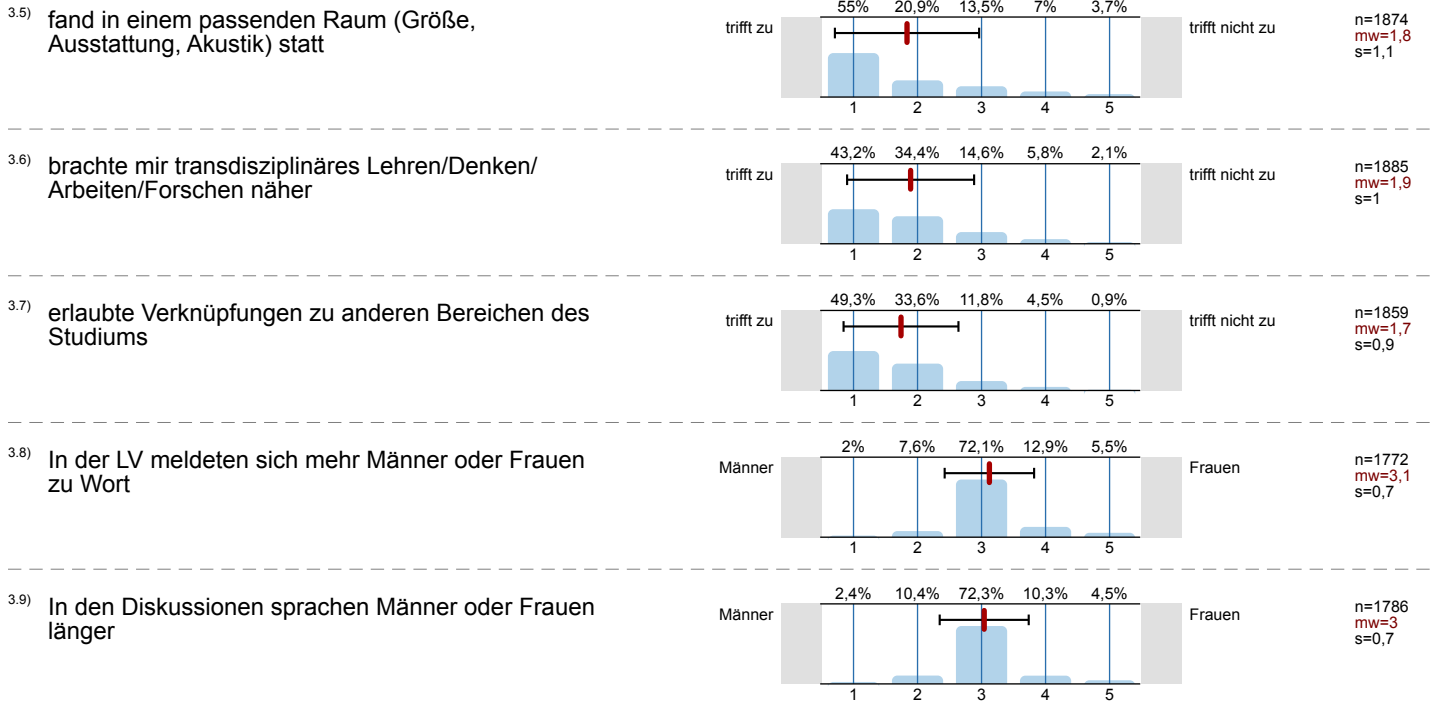


3.3) war durch eine angenehme Atmosphäre geprägt

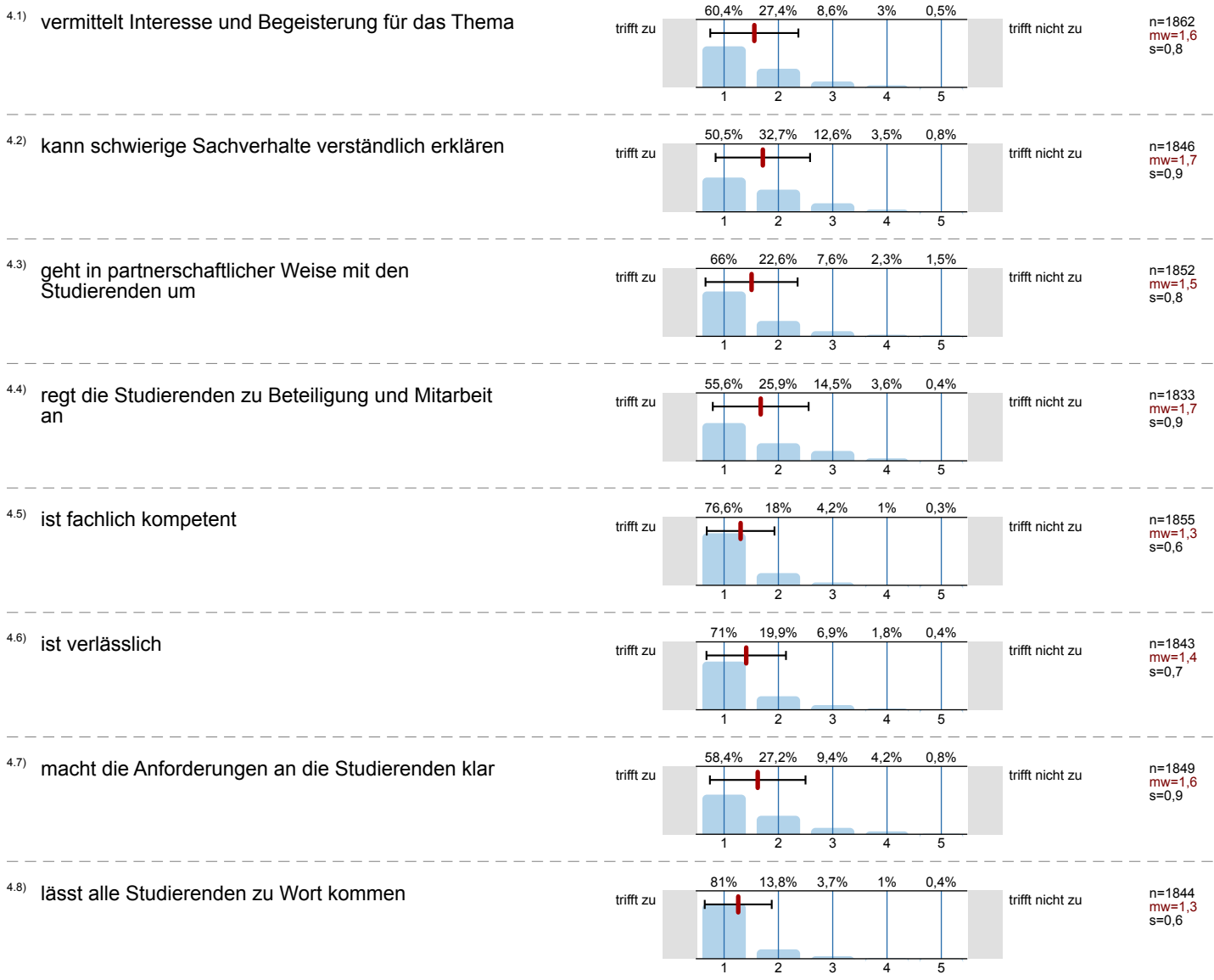


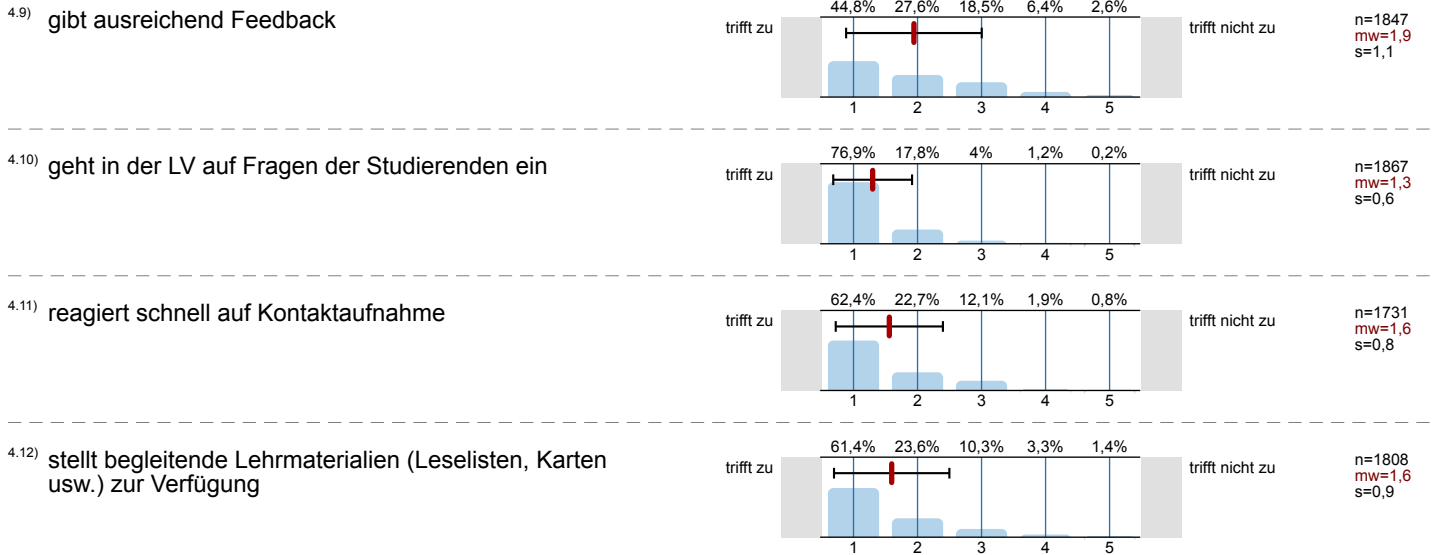
3.4) entsprach den Angaben im VZ



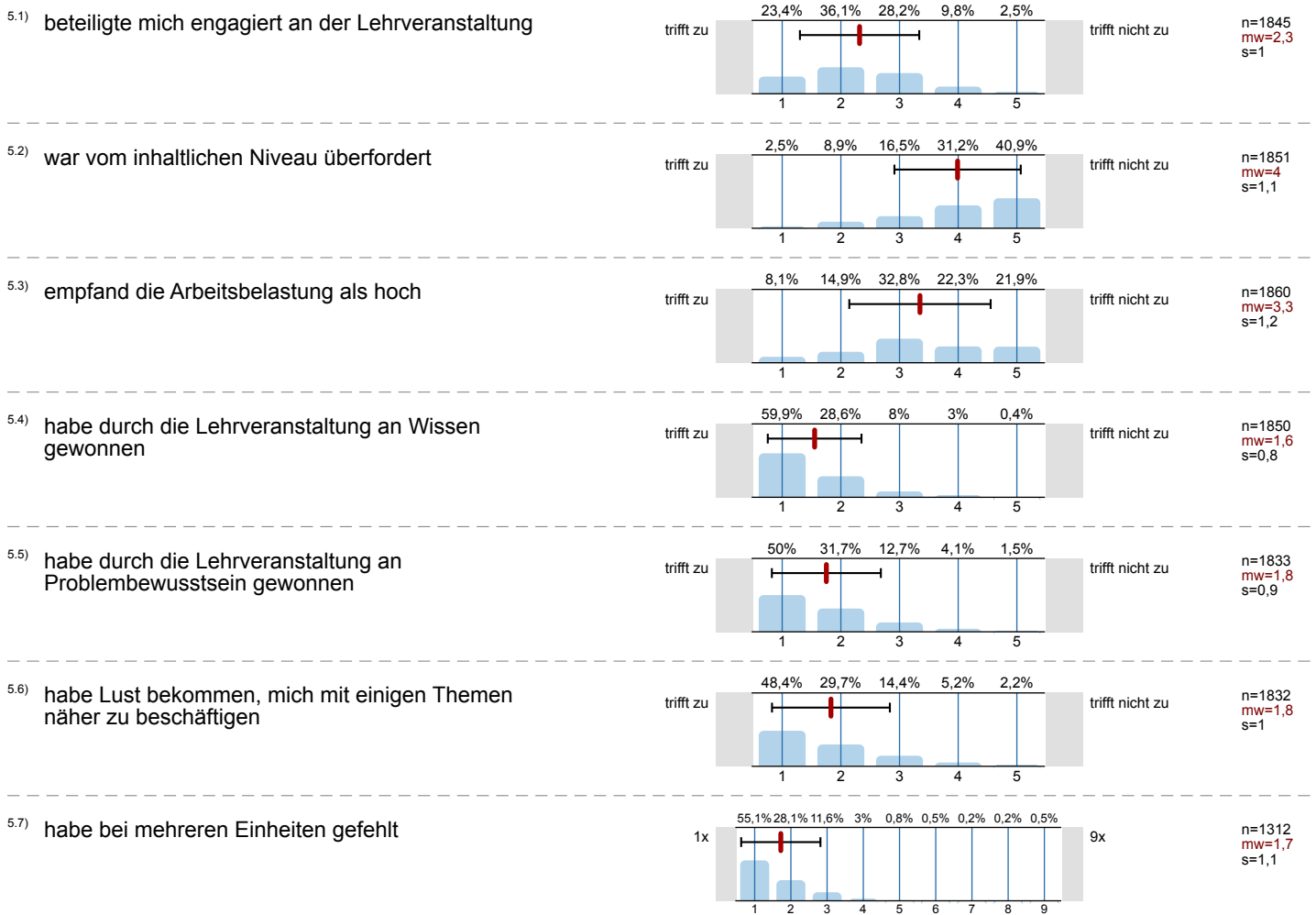


#### 4. Die/Der LehrveranstaltungsleiterIn





5. Ich selbst als StudentIn



# Profilinie

Zusammenstellung: SPL014-F48-12W

Verwendete Werte in der Profillinie: Mittelwert

## 1. Universitätseinheitlicher Teil

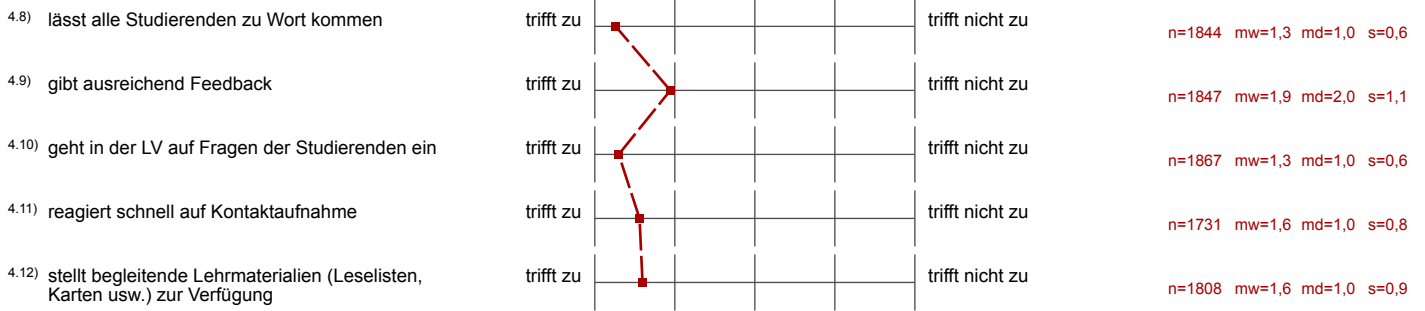
1.2) Die Inhalte der Lehrveranstaltung finde ich sehr interessant.	trifft zu		trifft nicht zu	n=1871 mw=1,6 md=1,0 s=0,8
1.3) Die Lehrveranstaltung leistet für mich einen wichtigen Beitrag zur Erreichung der Studienziele.	trifft zu		trifft nicht zu	n=1863 mw=1,7 md=1,0 s=0,9
1.4) Die/Den LehrveranstaltungsleiterIn empfinde ich als sehr motivierend.	trifft zu		trifft nicht zu	n=1855 mw=1,8 md=1,0 s=1,0
1.5) Gesamt gesehen halte ich die Lehrveranstaltung für	sehr gut		sehr schlecht	n=1867 mw=1,8 md=2,0 s=0,8

## 3. Die Lehrveranstaltung

3.1) war von den Inhalten her interessant	trifft zu		trifft nicht zu	n=1882 mw=1,6 md=1,0 s=0,8
3.2) war gut aufgebaut	trifft zu		trifft nicht zu	n=1892 mw=1,8 md=2,0 s=0,9
3.3) war durch eine angenehme Atmosphäre geprägt	trifft zu		trifft nicht zu	n=1890 mw=1,6 md=1,0 s=0,9
3.4) entsprach den Angaben im VVZ	trifft zu		trifft nicht zu	n=1800 mw=1,5 md=1,0 s=0,8
3.5) fand in einem passenden Raum (Größe, Ausstattung, Akustik) statt	trifft zu		trifft nicht zu	n=1874 mw=1,8 md=1,0 s=1,1
3.6) brachte mir transdisziplinäres Lehren/Denken/Arbeiten/Forschen näher	trifft zu		trifft nicht zu	n=1885 mw=1,9 md=2,0 s=1,0
3.7) erlaubte Verknüpfungen zu anderen Bereichen des Studiums	trifft zu		trifft nicht zu	n=1859 mw=1,7 md=2,0 s=0,9
3.8) In der LV meldeten sich mehr Männer oder Frauen zu Wort	Männer		Frauen	n=1772 mw=3,1 md=3,0 s=0,7
3.9) In den Diskussionen sprachen Männer oder Frauen länger	Männer		Frauen	n=1786 mw=3,0 md=3,0 s=0,7

## 4. Die/Der LehrveranstaltungsleiterIn

4.1) vermittelt Interesse und Begeisterung für das Thema	trifft zu		trifft nicht zu	n=1862 mw=1,6 md=1,0 s=0,8
4.2) kann schwierige Sachverhalte verständlich erklären	trifft zu		trifft nicht zu	n=1846 mw=1,7 md=1,0 s=0,9
4.3) geht in partnerschaftlicher Weise mit den Studierenden um	trifft zu		trifft nicht zu	n=1852 mw=1,5 md=1,0 s=0,8
4.4) regt die Studierenden zu Beteiligung und Mitarbeit an	trifft zu		trifft nicht zu	n=1833 mw=1,7 md=1,0 s=0,9
4.5) ist fachlich kompetent	trifft zu		trifft nicht zu	n=1855 mw=1,3 md=1,0 s=0,6
4.6) ist verlässlich	trifft zu		trifft nicht zu	n=1843 mw=1,4 md=1,0 s=0,7
4.7) macht die Anforderungen an die Studierenden klar	trifft zu		trifft nicht zu	n=1849 mw=1,6 md=1,0 s=0,9



5. Ich selbst als StudentIn

