



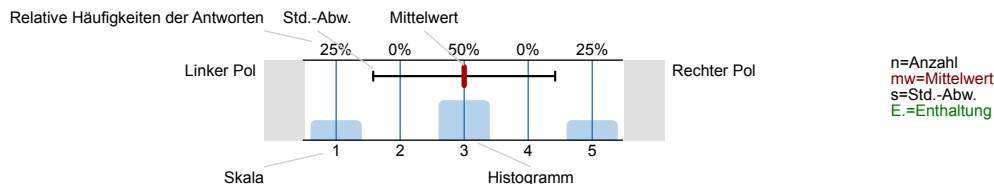
Vergleichszahlen

SPL019-FB1-W14 ()
Erfasste Fragebögen = 1920

Auswertungsteil der geschlossenen Fragen

Legende

Frage**text**

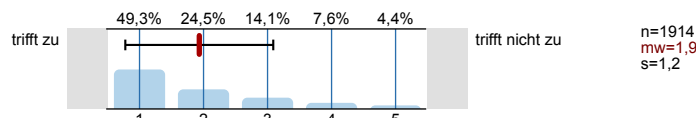


1. Universitätseinheitlicher Teil

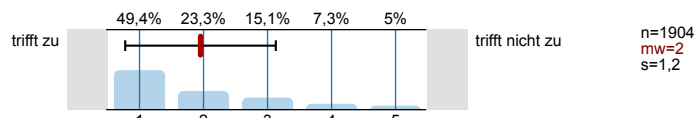
1.1) Geschlecht:



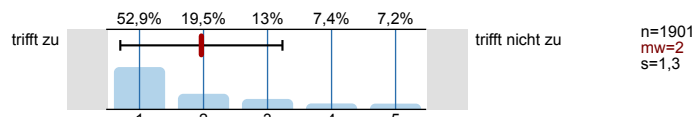
1.2) Die Inhalte der Lehrveranstaltung finde ich sehr interessant.



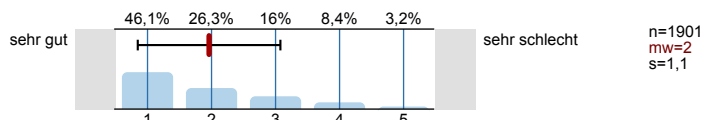
1.3) Die Lehrveranstaltung leistet für mich einen wichtigen Beitrag zur Erreichung der Studienziele.



1.4) Die/Den LehrveranstaltungsleiterIn empfinde ich als sehr motivierend.

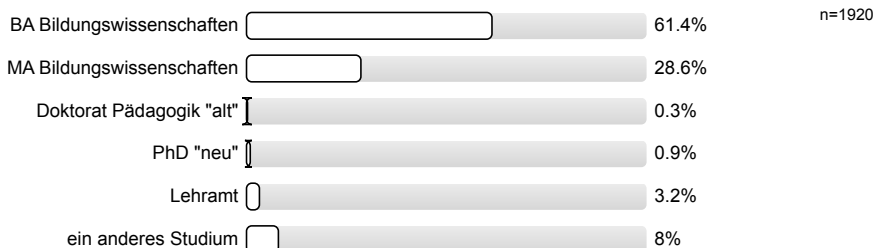


1.5) Gesamt gesehen halte ich die Lehrveranstaltung für

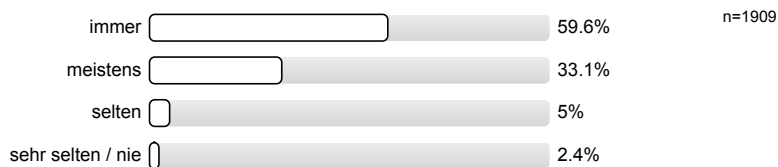


2. Fragen der Studienprogrammleitung

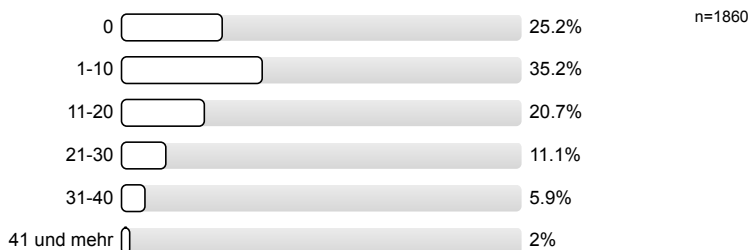
2.1) Ich studiere



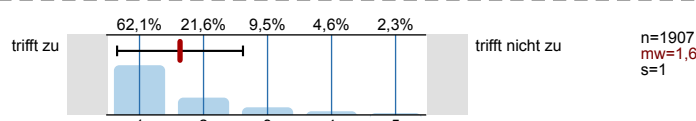
2.2) Ich war in der Lehrveranstaltung (LV) anwesend



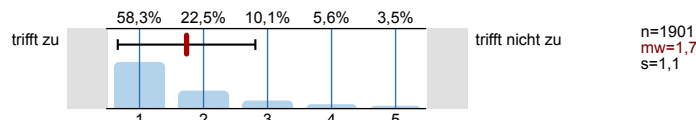
2.3) Ich bin während des Semesters Stunden/Woche berufstätig



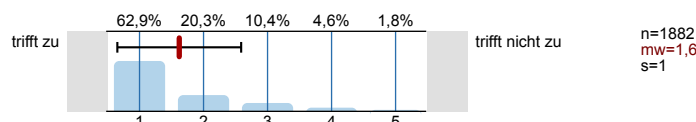
2.4) Die/Der LV-LeiterIn macht klar, welche Ziele mit der LV verfolgt werden



2.5) Die Gestaltung der LV dient der Erreichung der Ziele der LV



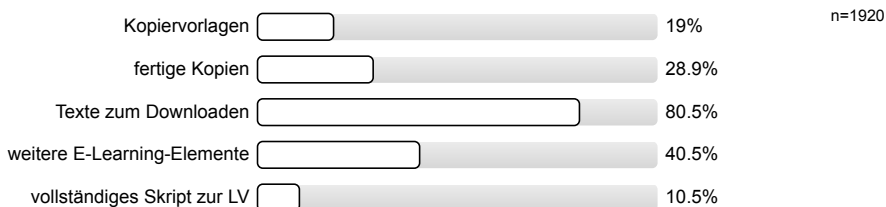
2.6) Die Ankündigung der LV (Inhalt, Zielsetzung, etc.) deckt sich mit der Gestaltung und dem Verlauf der LV



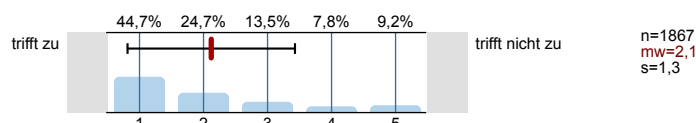
2.7) Wie viele Stunden an Arbeitsaufwand (inkl. Anwesenheit in der LV) sind Ihrer Einschätzung nach nötig, um die LV positiv abschließen zu können?



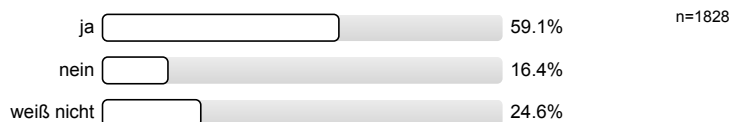
2.8) Wurden für die LV zur Verfügung gestellt (Mehrfachantwort möglich):



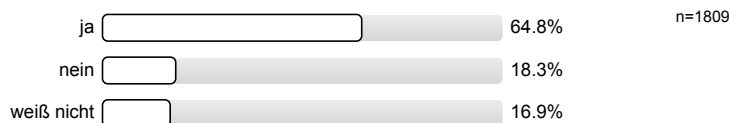
2.9) Die LV hat mich dazu angeregt, über pädagogische Probleme in einer wissenschaftlichen Weise nachzudenken



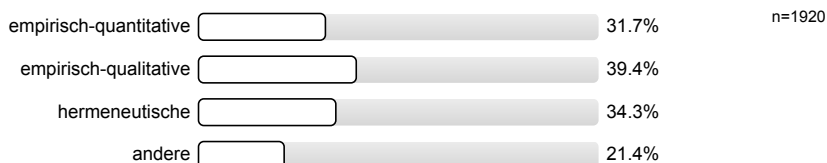
2.10) Vermittelt die LV zumindest eine wissenschaftliche Methode, mit der pädagogische Fragen bearbeitet werden können?



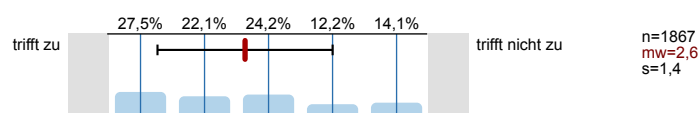
2.12) Zeigt die LV auf, dass pädagogische Fragen mit unterschiedlichen wissenschaftlichen Methoden bearbeitet werden können?



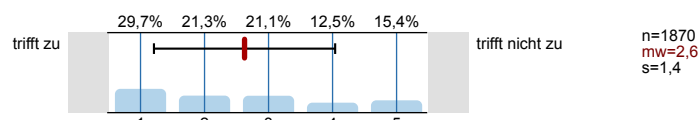
2.13) Wenn ja – welche Methoden wurden behandelt (Mehrfachantwort möglich):



2.14) Durch den Besuch der LV sehe ich mich in Hinblick auf die Planung und Durchführung von Forschungsvorhaben (z.B. Masterarbeit / Dissertation) besser vorbereitet



2.15) Durch den Besuch der LV sehe ich mich in Hinblick auf die Arbeit in einem bestimmten pädagogischen Praxisfeld besser vorbereitet



2.16) Haben Sie sich durch die LV angeregt gefühlt, zusätzliche, nicht vorgeschriebene Fachliteratur zur Thematik der LV zu lesen?



2.18) Wissen Sie, worüber die/der LV-LeiterIn forscht?



2.21) Angenommen, die/der LV-LeiterIn ist berechtigt, wissenschaftliche Abschlussarbeiten (Masterarbeiten, Dissertationen) zu betreuen: Könnten Sie sich vorstellen, sich um eine Betreuung durch die/den LV-LeiterIn zu bemühen?



Profillinie

Zusammenstellung: SPL019-FB1-W14

Verwendete Werte in der Profillinie: Mittelwert

1. Universitätseinheitlicher Teil

1.2) Die Inhalte der Lehrveranstaltung finde ich sehr interessant.	trifft zu		trifft nicht zu	n=1914 mw=1,9 md=2,0 s=1,2
1.3) Die Lehrveranstaltung leistet für mich einen wichtigen Beitrag zur Erreichung der Studienziele.	trifft zu		trifft nicht zu	n=1904 mw=2,0 md=2,0 s=1,2
1.4) Die/Den LehrveranstaltungsleiterIn empfinde ich als sehr motivierend.	trifft zu		trifft nicht zu	n=1901 mw=2,0 md=1,0 s=1,3
1.5) Gesamt gesehen halte ich die Lehrveranstaltung für	sehr gut		sehr schlecht	n=1901 mw=2,0 md=2,0 s=1,1

2. Fragen der Studienprogrammleitung

2.4) Die/Der LV-LeiterIn macht klar, welche Ziele mit der LV verfolgt werden	trifft zu		trifft nicht zu	n=1907 mw=1,6 md=1,0 s=1,0
2.5) Die Gestaltung der LV dient der Erreichung der Ziele der LV	trifft zu		trifft nicht zu	n=1901 mw=1,7 md=1,0 s=1,1
2.6) Die Ankündigung der LV (Inhalt, Zielsetzung, etc.) deckt sich mit der Gestaltung und dem Verlauf der LV	trifft zu		trifft nicht zu	n=1882 mw=1,6 md=1,0 s=1,0
2.9) Die LV hat mich dazu angeregt, über pädagogische Probleme in einer wissenschaftlichen Weise nachzudenken	trifft zu		trifft nicht zu	n=1867 mw=2,1 md=2,0 s=1,3
2.14) Durch den Besuch der LV sehe ich mich in Hinblick auf die Planung und Durchführung von Forschungsvorhaben (z.B. Masterarbeit /	trifft zu		trifft nicht zu	n=1867 mw=2,6 md=3,0 s=1,4
2.15) Durch den Besuch der LV sehe ich mich in Hinblick auf die Arbeit in einem bestimmten pädagogischen Praxisfeld besser vorbereitet	trifft zu		trifft nicht zu	n=1870 mw=2,6 md=2,0 s=1,4