



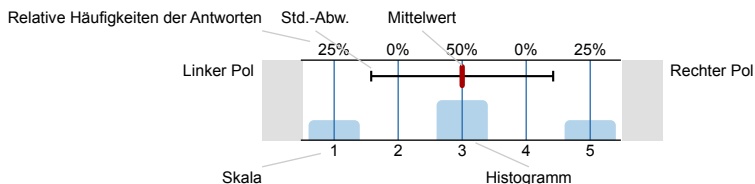
Vergleichszahlen

SPL021-FB1-W14 ()
Erfasste Fragebögen = 1346

Auswertungsteil der geschlossenen Fragen

Legende

Frage**text**



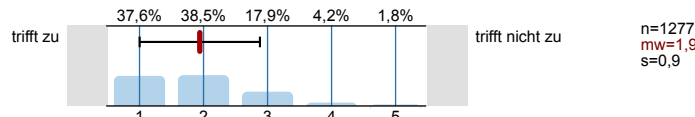
n=Anzahl
mw=Mittelwert
s=Std.-Abw.
E.=Enthaltung

1. Universitätseinheitlicher Teil

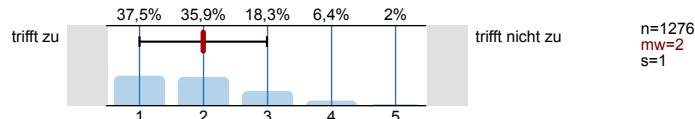
1.1) Geschlecht:



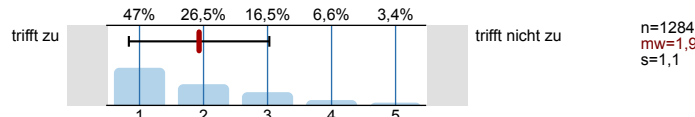
1.2) Die Inhalte der Lehrveranstaltung finde ich sehr interessant.



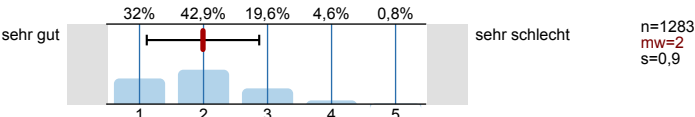
1.3) Die Lehrveranstaltung leistet für mich einen wichtigen Beitrag zur Erreichung der Studienziele.



1.4) Die/Den LehrveranstaltungsleiterIn empfinde ich als sehr motivierend.

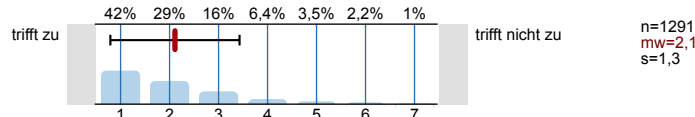


1.5) Gesamt gesehen halte ich die Lehrveranstaltung für

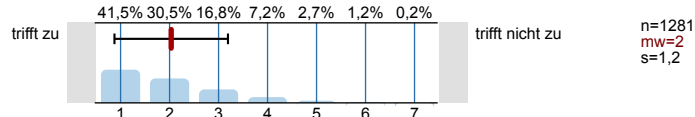


2. Fragen der Studienprogrammleitung

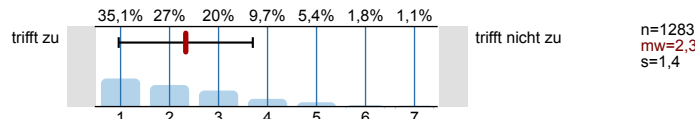
2.1) Die Veranstaltung ist gut organisiert



2.2) Die Bedeutung der behandelten Themen wird vermittelt



2.3) Zum Mitdenken und Durchdenken des Stoffes/Themas wird angeregt

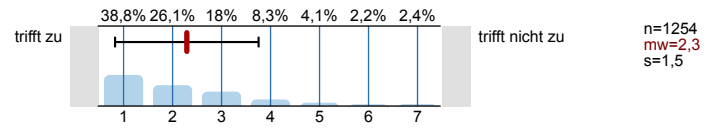


2.4)	Die/Der Vortragende spricht verständlich und anregend	trifft zu	<p>48% 21,8% 14,3% 8,1% 3,5% 2,6% 1,6%</p>	trifft nicht zu	n=1287 mw=2,1 s=1,4
2.5)	Die/Der Vortragende wirkt gut vorbereitet	trifft zu	<p>61,3% 22,7% 10,4% 3,3% 1,5% 0,5% 0,3%</p>	trifft nicht zu	n=1280 mw=1,6 s=1
2.6)	Die/Der Vortragende engagiert sich bei der Lehrtätigkeit und versucht Begeisterung zu vermitteln	trifft zu	<p>50,4% 22,3% 13% 7,9% 2,1% 2,4% 1,9%</p>	trifft nicht zu	n=1284 mw=2 s=1,4
2.7)	Die/Der Vortragende ist kooperativ und aufgeschlossen	trifft zu	<p>56,5% 23,8% 9,7% 5,8% 2,6% 1,3% 0,5%</p>	trifft nicht zu	n=1280 mw=1,8 s=1,2
2.8)	Mein Wissensstand ist nach der Veranstaltung wesentlich höher als vorher	trifft zu	<p>27,8% 29,6% 22% 10,4% 5% 3,4% 1,6%</p>	trifft nicht zu	n=1279 mw=2,5 s=1,4
2.9)	Die/Der Vortragende gibt auf Beiträge der Studierenden hilfreiches Feedback	trifft zu	<p>40,1% 28,6% 16,5% 10% 3,1% 1,5% 0,2%</p>	trifft nicht zu	n=1264 mw=2,1 s=1,2
2.10)	Mein Arbeitsaufwand ist verglichen mit anderen Veranstaltungen hoch	trifft zu	<p>11% 15,8% 19,6% 26,8% 12,1% 6,9% 7,8%</p>	trifft nicht zu	n=1252 mw=3,7 s=1,7
2.11)	Die/Der Vortragende fördert Fragen und aktive Mitarbeit	trifft zu	<p>31,3% 25,7% 21,1% 11,1% 5,8% 3,3% 1,8%</p>	trifft nicht zu	n=1282 mw=2,5 s=1,5
2.12)	Ich bereite die Lehrveranstaltung vor oder nach (z.B. Texte lesen)	oft	<p>10,7% 16,6% 20% 21,4% 10,8% 10,2% 10,3%</p>	nie	n=1269 mw=3,8 s=1,8
2.13)	Unruhe, Reden oder Störungen durch TeilnehmerInnen beeinträchtigen die Lehrveranstaltung	trifft zu	<p>7% 7,9% 10,5% 10% 10,7% 21,7% 32,2%</p>	trifft nicht zu	n=1266 mw=5 s=2
2.14)	Ich habe an mehreren Sitzungen gefehlt	nie	<p>35,2% 26,4% 14,9% 9,7% 7,2% 4,1% 2,5%</p>	sehr oft	n=1286 mw=2,5 s=1,6

2.15) Der Hauptgrund des Fehlens war

Arbeit/Job	<input type="text"/>	24.3%	n=736
Krankheit	<input type="text"/>	14.8%	
private Gründe	<input type="text"/>	27%	
Veranstaltung uninteressant	<input type="text"/>	5.4%	
sonstige Gründe	<input type="text"/>	28.4%	

2.16) Die Veranstaltung fördert mein Interesse am Studium



Profillinie

Zusammenstellung: SPL021-FB1-W14

Verwendete Werte in der Profillinie: Mittelwert

1. Universitätseinheitlicher Teil

1.2) Die Inhalte der Lehrveranstaltung finde ich sehr interessant.	trifft zu		trifft nicht zu	n=1277 mw=1,9 md=2,0 s=0,9
1.3) Die Lehrveranstaltung leistet für mich einen wichtigen Beitrag zur Erreichung der Studienziele.	trifft zu		trifft nicht zu	n=1276 mw=2,0 md=2,0 s=1,0
1.4) Die/Den LehrveranstaltungsleiterIn empfinde ich als sehr motivierend.	trifft zu		trifft nicht zu	n=1284 mw=1,9 md=2,0 s=1,1
1.5) Gesamt gesehen halte ich die Lehrveranstaltung für	sehr gut		sehr schlecht	n=1283 mw=2,0 md=2,0 s=0,9

2. Fragen der Studienprogrammleitung

2.1) Die Veranstaltung ist gut organisiert	trifft zu		trifft nicht zu	n=1291 mw=2,1 md=2,0 s=1,3
2.2) Die Bedeutung der behandelten Themen wird vermittelt	trifft zu		trifft nicht zu	n=1281 mw=2,0 md=2,0 s=1,2
2.3) Zum Mitdenken und Durchdenken des Stoffes/Themas wird angeregt	trifft zu		trifft nicht zu	n=1283 mw=2,3 md=2,0 s=1,4
2.4) Die/Der Vortragende spricht verständlich und anregend	trifft zu		trifft nicht zu	n=1287 mw=2,1 md=2,0 s=1,4
2.5) Die/Der Vortragende wirkt gut vorbereitet	trifft zu		trifft nicht zu	n=1280 mw=1,6 md=1,0 s=1,0
2.6) Die/Der Vortragende engagiert sich bei der Lehrtätigkeit und versucht Begeisterung zu vermitteln	trifft zu		trifft nicht zu	n=1284 mw=2,0 md=1,0 s=1,4
2.7) Die/Der Vortragende ist kooperativ und aufgeschlossen	trifft zu		trifft nicht zu	n=1280 mw=1,8 md=1,0 s=1,2
2.8) Mein Wissensstand ist nach der Veranstaltung wesentlich höher als vorher	trifft zu		trifft nicht zu	n=1279 mw=2,5 md=2,0 s=1,4
2.9) Die/Der Vortragende gibt auf Beiträge der Studierenden hilfreiches Feedback	trifft zu		trifft nicht zu	n=1264 mw=2,1 md=2,0 s=1,2
2.10) Mein Arbeitsaufwand ist verglichen mit anderen Veranstaltungen hoch	trifft zu		trifft nicht zu	n=1252 mw=3,7 md=4,0 s=1,7
2.11) Die/Der Vortragende fördert Fragen und aktive Mitarbeit	trifft zu		trifft nicht zu	n=1282 mw=2,5 md=2,0 s=1,5
2.12) Ich bereite die Lehrveranstaltung vor oder nach (z.B. Texte lesen)	oft		nie	n=1269 mw=3,8 md=4,0 s=1,8
2.13) Unruhe, Reden oder Störungen durch TeilnehmerInnen beeinträchtigen die Lehrveranstaltung	trifft zu		trifft nicht zu	n=1266 mw=5,0 md=6,0 s=2,0
2.14) Ich habe an mehreren Sitzungen gefehlt	nie		sehr oft	n=1286 mw=2,5 md=2,0 s=1,6
2.16) Die Veranstaltung fördert mein Interesse am Studium	trifft zu		trifft nicht zu	n=1254 mw=2,3 md=2,0 s=1,5