



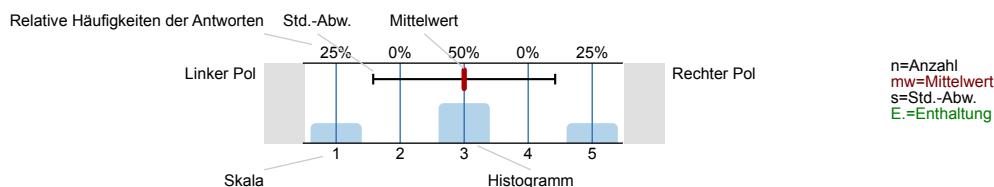
# Vergleichszahlen

SPL049-FB3-W14 ()  
Erfasste Fragebögen = 110

## Auswertungsteil der geschlossenen Fragen

### Legende

Frage**text**

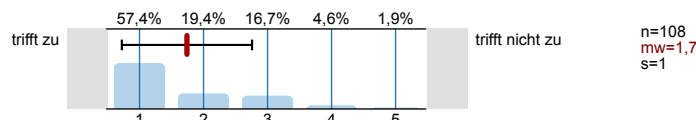


### 1. Universitätseinheitlicher Teil

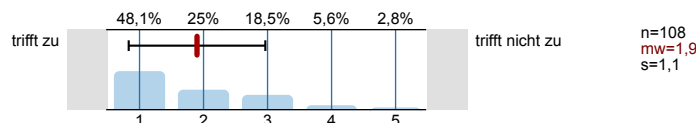
1.1) Geschlecht:



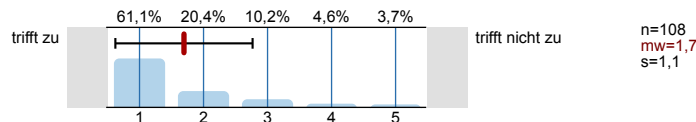
1.2) Die Inhalte der Lehrveranstaltung finde ich sehr interessant.



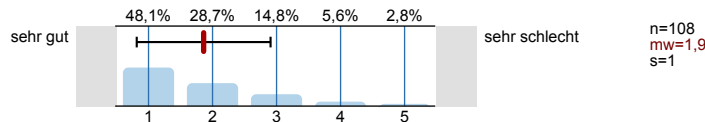
1.3) Die Lehrveranstaltung leistet für mich einen wichtigen Beitrag zur Erreichung der Studienziele.



1.4) Die/Den LehrveranstaltungsleiterIn empfinde ich als sehr motivierend.

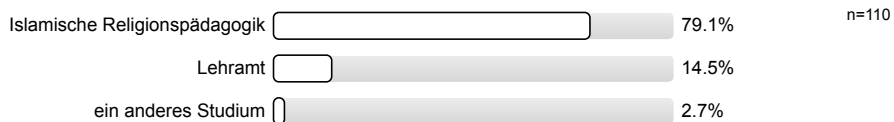


1.5) Gesamt gesehen halte ich die Lehrveranstaltung für

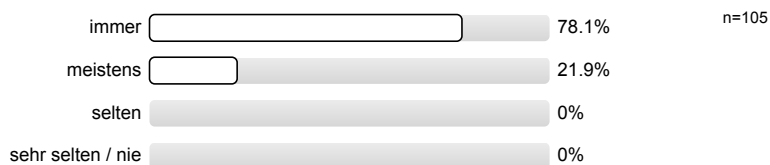


### 2. Fragen der Studienprogrammleitung

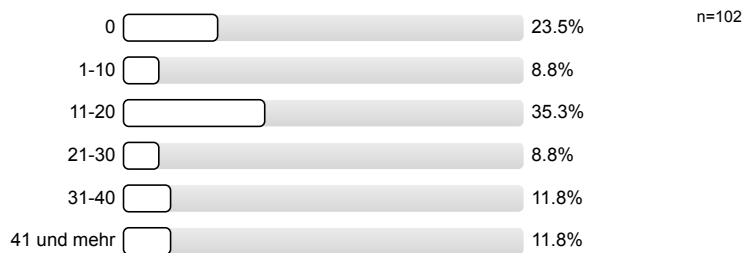
2.1) Ich studiere



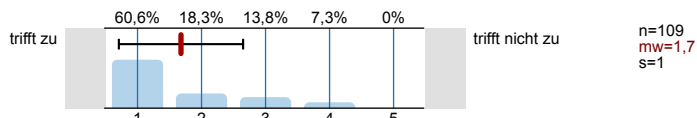
2.2) Ich war in der Lehrveranstaltung (LV) anwesend



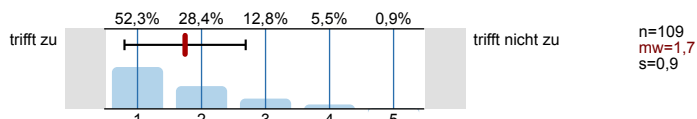
2.3) Ich bin während des Semesters Stunden/Woche berufstätig



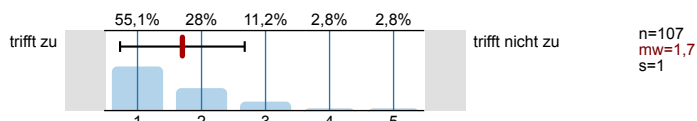
2.4) Die/Der LV-LeiterIn macht klar, welche Ziele mit der LV verfolgt werden



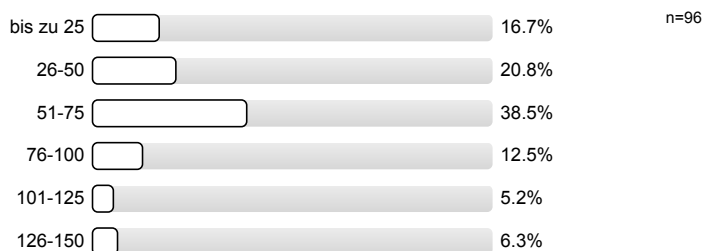
2.5) Die Gestaltung der LV dient der Erreichung der Ziele der LV



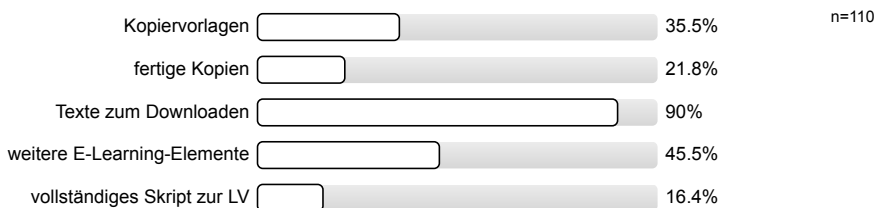
2.6) Die Ankündigung der LV (Inhalt, Zielsetzung etc.) deckt sich mit der Gestaltung und dem Verlauf der LV



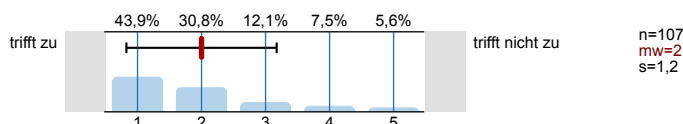
2.7) Wie viele Stunden an Arbeitsaufwand (inkl. Anwesenheit in der LV) sind Ihrer Einschätzung nach nötig, um die LV positiv abschließen zu können?



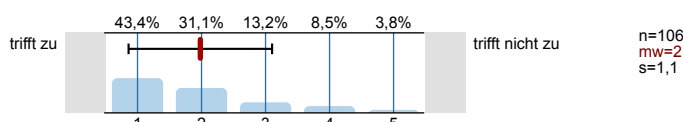
2.8) Wurden für die LV zur Verfügung gestellt (Mehrfachantwort möglich):



2.9) Durch den Besuch der LV sehe ich mich in Hinblick auf die Planung und Durchführung einer systematischen Überprüfung sowie in Hinblick auf die Teilnahme an einem wissenschaftlich fundierten Fachdiskurs als PädagogIn besser vorbereitet



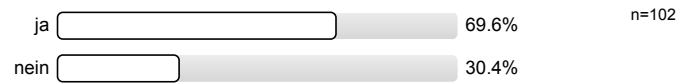
2.10) Durch den Besuch der LV sehe ich mich in Hinblick auf die Arbeit besser vorbereitet



2.11) Haben Sie sich durch die LV angeregt gefühlt, Ihre Kenntnisse aus dem Bachelorstudium zu hinterfragen?



2.12) Kennen Sie die Arbeitsfelder der LV-Leiterin / des LV-Leiters?



2.14) Hat die/der LV-LeiterIn Publikationen (Bücher, Artikel) zu seiner LV und seinen Arbeitsfeldern verfasst?



2.15) Kennen Sie mindestens eine Publikation der LV-LeiterIn / des LV-Leiters?



# Profillinie

Zusammenstellung: SPL049-FB3-W14

Verwendete Werte in der Profillinie: Mittelwert

## 1. Universitätseinheitlicher Teil

1.2) Die Inhalte der Lehrveranstaltung finde ich sehr interessant.	trifft zu		trifft nicht zu	n=108 mw=1,7 md=1,0 s=1,0
1.3) Die Lehrveranstaltung leistet für mich einen wichtigen Beitrag zur Erreichung der Studienziele.	trifft zu		trifft nicht zu	n=108 mw=1,9 md=2,0 s=1,1
1.4) Die/Den LehrveranstaltungsleiterIn empfinde ich als sehr motivierend.	trifft zu		trifft nicht zu	n=108 mw=1,7 md=1,0 s=1,1
1.5) Gesamt gesehen halte ich die Lehrveranstaltung für	sehr gut		sehr schlecht	n=108 mw=1,9 md=2,0 s=1,0

## 2. Fragen der Studienprogrammleitung

2.4) Die/Der LV-LeiterIn macht klar, welche Ziele mit der LV verfolgt werden	trifft zu		trifft nicht zu	n=109 mw=1,7 md=1,0 s=1,0
2.5) Die Gestaltung der LV dient der Erreichung der Ziele der LV	trifft zu		trifft nicht zu	n=109 mw=1,7 md=1,0 s=0,9
2.6) Die Ankündigung der LV (Inhalt, Zielsetzung etc.) deckt sich mit der Gestaltung und dem Verlauf der LV	trifft zu		trifft nicht zu	n=107 mw=1,7 md=1,0 s=1,0
2.9) Durch den Besuch der LV sehe ich mich in Hinblick auf die Planung und Durchführung einer systematischen Überprüfung sowie in	trifft zu		trifft nicht zu	n=107 mw=2,0 md=2,0 s=1,2
2.10) Durch den Besuch der LV sehe ich mich in Hinblick auf die Arbeit besser vorbereitet	trifft zu		trifft nicht zu	n=106 mw=2,0 md=2,0 s=1,1