



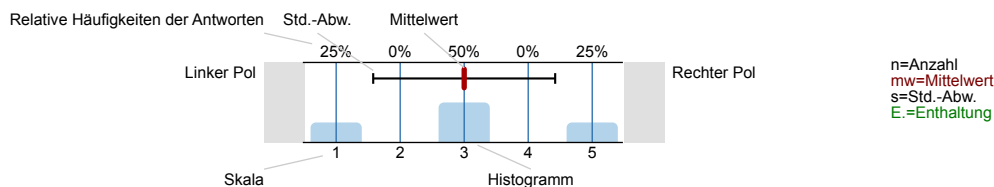
SPL002-FB1-15W

Erfasste Fragebögen = 260

Auswertungsteil der geschlossenen Fragen

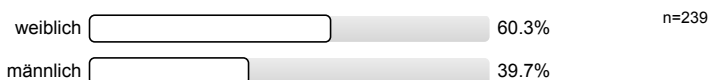
Legende

Fragestext

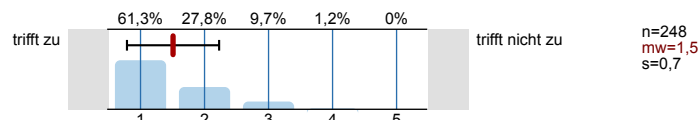


1. Universitätseinheitlicher Teil

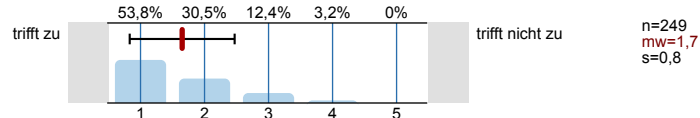
1.1) Geschlecht:



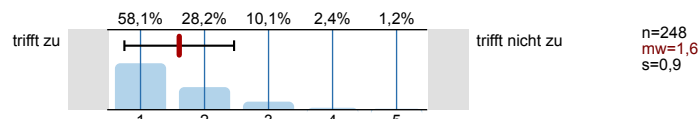
1.2) Die Inhalte der Lehrveranstaltung finde ich sehr interessant.



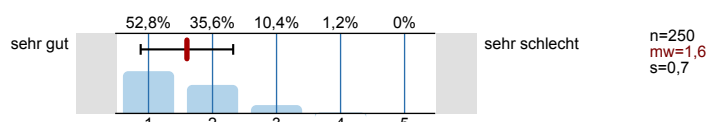
1.3) Die Lehrveranstaltung leistet für mich einen wichtigen Beitrag zur Erreichung der Studienziele.



1.4) Die/Den LehrveranstaltungsleiterIn empfinde ich als sehr motivierend.



1.5) Gesamt gesehen halte ich die Lehrveranstaltung für



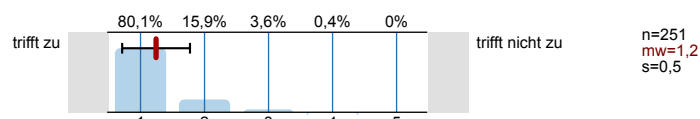
2. Fragen der Studienprogrammleitung

2.1) Semester in dieser Studienrichtung

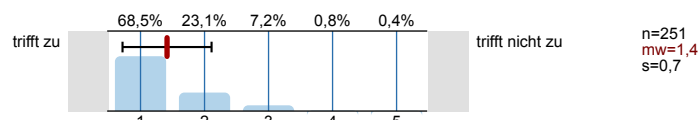


3. Der / die LehrveranstaltungsleiterInnen / GruppenleiterInnen

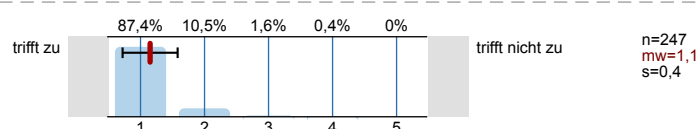
3.1) wirkt gut vorbereitet



3.2) erklärt die Inhalte verständlich

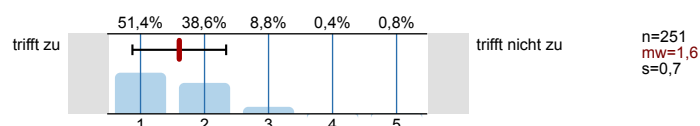


3.3) ist zur Beantwortung von Rückfragen bereit

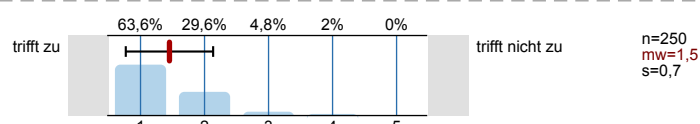


4. Fragen zur Lehrveranstaltung

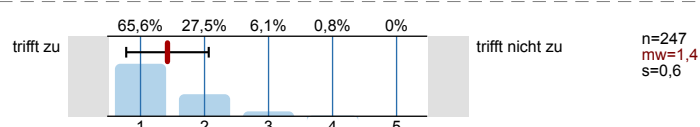
4.1) Es wurde in geeigneter Weise über Ziele, Inhalte, Methoden und Beurteilungskriterien informiert



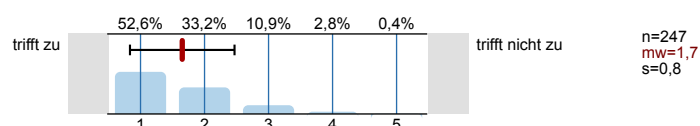
4.2) Die Lehrveranstaltung wirkt inhaltlich gut strukturiert



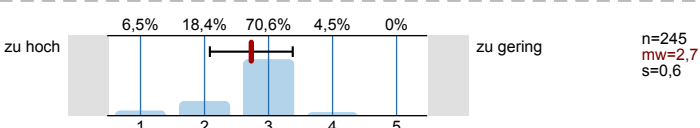
4.3) Die Lehrveranstaltung ist gut organisiert



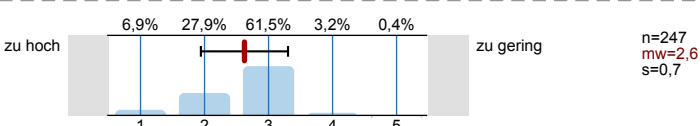
4.4) Die Art des Vortrags ist ansprechend



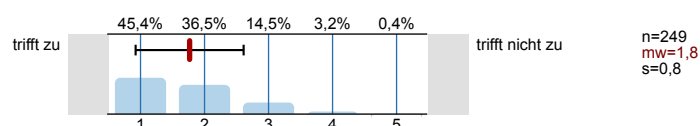
4.5) Die durch die Lehrveranstaltung an mich gestellten Anforderungen sind



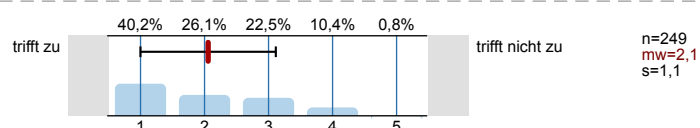
4.6) Die Geschwindigkeit des Vortrags ist



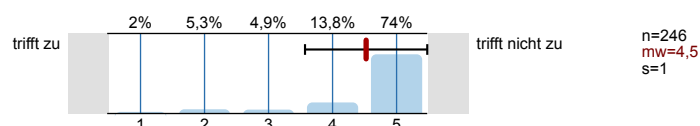
4.7) Die methodische Vermittlung ist angemessen



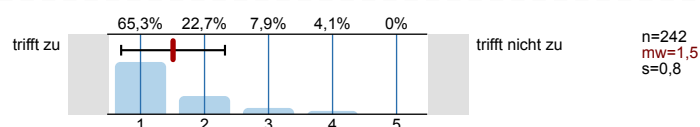
4.8) Weiterführende Literatur wird ausreichend besprochen



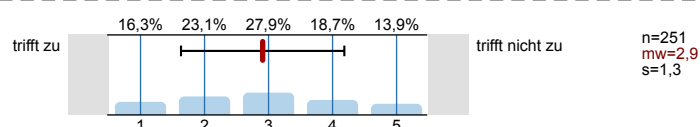
4.9) Die Lehrveranstaltung ist durch viele Störungen gekennzeichnet (Fehlzeiten, Raumprobleme ...)



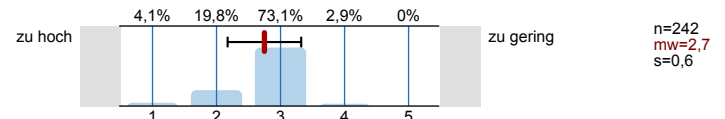
4.10) Alle wesentlichen Teile des prüfungsrelevanten Stoffes werden behandelt



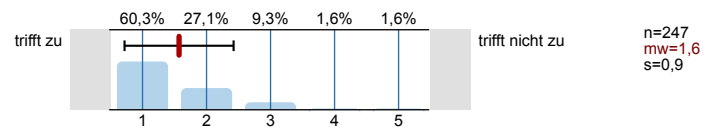
4.11) Ich bereite die Lehrveranstaltung vor oder nach



4.12) Mein Arbeitsaufwand zur erfolgreichen Absolvierung der Lehrveranstaltung ist verglichen mit anderen Lehrveranstaltungen derselben Art



4.13) Der Beitrag der Lehrveranstaltung zur theologischen Ausbildung ist deutlich zu erkennen



Profillinie

Zusammenstellung: SPL002-FB1-15W

Verwendete Werte in der Profillinie: Mittelwert

1. Universitätseinheitlicher Teil

1.2) Die Inhalte der Lehrveranstaltung finde ich sehr interessant.	trifft zu		trifft nicht zu	n=248 mw=1,5 md=1,0 s=0,7
1.3) Die Lehrveranstaltung leistet für mich einen wichtigen Beitrag zur Erreichung der Studienziele.	trifft zu		trifft nicht zu	n=249 mw=1,7 md=1,0 s=0,8
1.4) Die/Den LehrveranstaltungsleiterIn empfinde ich als sehr motivierend.	trifft zu		trifft nicht zu	n=248 mw=1,6 md=1,0 s=0,9
1.5) Gesamt gesehen halte ich die Lehrveranstaltung für	sehr gut		sehr schlecht	n=250 mw=1,6 md=1,0 s=0,7

3. Der / die LehrveranstaltungsleiterInnen / GruppenleiterInnen

3.1) wirkt gut vorbereitet	trifft zu		trifft nicht zu	n=251 mw=1,2 md=1,0 s=0,5
3.2) erklärt die Inhalte verständlich	trifft zu		trifft nicht zu	n=251 mw=1,4 md=1,0 s=0,7
3.3) ist zur Beantwortung von Rückfragen bereit	trifft zu		trifft nicht zu	n=247 mw=1,1 md=1,0 s=0,4

4. Fragen zur Lehrveranstaltung

4.1) Es wurde in geeigneter Weise über Ziele, Inhalte, Methoden und Beurteilungskriterien informiert	trifft zu		trifft nicht zu	n=251 mw=1,6 md=1,0 s=0,7
4.2) Die Lehrveranstaltung wirkt inhaltlich gut strukturiert	trifft zu		trifft nicht zu	n=250 mw=1,5 md=1,0 s=0,7
4.3) Die Lehrveranstaltung ist gut organisiert	trifft zu		trifft nicht zu	n=247 mw=1,4 md=1,0 s=0,6
4.4) Die Art des Vortrags ist ansprechend	trifft zu		trifft nicht zu	n=247 mw=1,7 md=1,0 s=0,8
4.5) Die durch die Lehrveranstaltung an mich gestellten Anforderungen sind	zu hoch		zu gering	n=245 mw=2,7 md=3,0 s=0,6
4.6) Die Geschwindigkeit des Vortrags ist	zu hoch		zu gering	n=247 mw=2,6 md=3,0 s=0,7
4.7) Die methodische Vermittlung ist angemessen	trifft zu		trifft nicht zu	n=249 mw=1,8 md=2,0 s=0,8
4.8) Weiterführende Literatur wird ausreichend besprochen	trifft zu		trifft nicht zu	n=249 mw=2,1 md=2,0 s=1,1
4.9) Die Lehrveranstaltung ist durch viele Störungen gekennzeichnet (Fehlzeiten, Raumprobleme ...)	trifft zu		trifft nicht zu	n=246 mw=4,5 md=5,0 s=1,0
4.10) Alle wesentlichen Teile des prüfungsrelevanten Stoffes werden behandelt	trifft zu		trifft nicht zu	n=242 mw=1,5 md=1,0 s=0,8
4.11) Ich bereite die Lehrveranstaltung vor oder nach	trifft zu		trifft nicht zu	n=251 mw=2,9 md=3,0 s=1,3
4.12) Mein Arbeitsaufwand zur erfolgreichen Absolvierung der Lehrveranstaltung ist verglichen mit anderen Lehrveranstaltungen	zu hoch		zu gering	n=242 mw=2,7 md=3,0 s=0,6
4.13) Der Beitrag der Lehrveranstaltung zur theologischen Ausbildung ist deutlich zu erkennen	trifft zu		trifft nicht zu	n=247 mw=1,6 md=1,0 s=0,9