



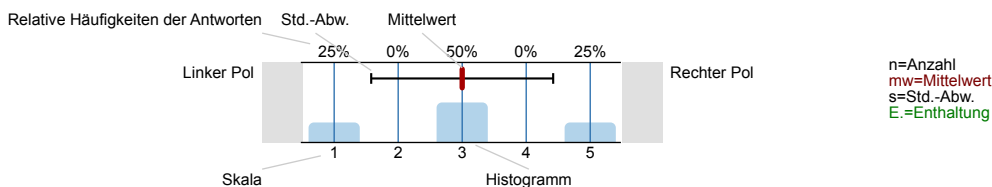
SPL008-FB2-15W

Erfasste Fragebögen = 1204

Auswertungsteil der geschlossenen Fragen

Legende

Frage**text**

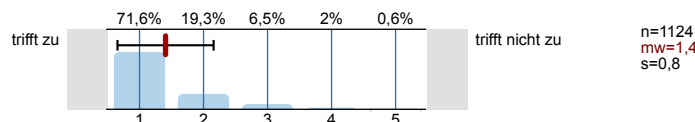


1. Universitätseinheitlicher Teil

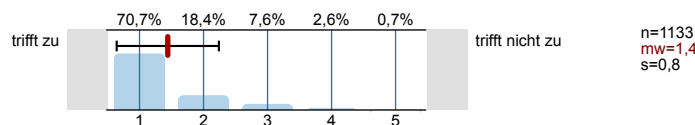
1.1) Geschlecht:



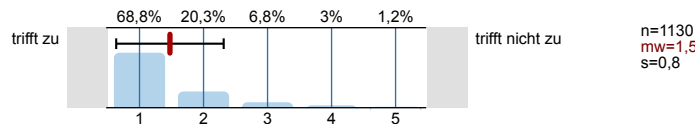
1.2) Die Inhalte der Lehrveranstaltung finde ich sehr interessant.



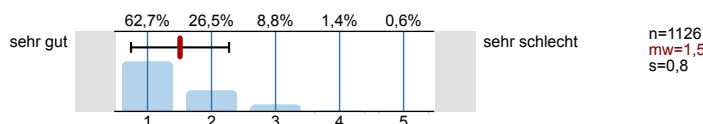
1.3) Die Lehrveranstaltung leistet für mich einen wichtigen Beitrag zur Erreichung der Studienziele.



1.4) Die/Den LehrveranstaltungsleiterIn empfinde ich als sehr motivierend.

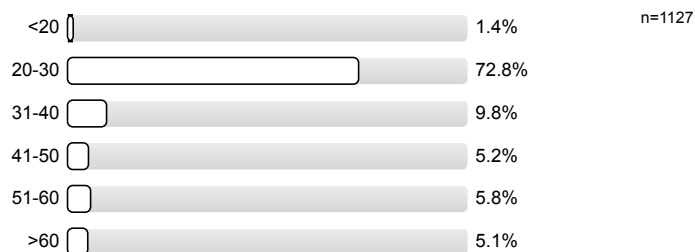


1.5) Gesamt gesehen halte ich die Lehrveranstaltung für

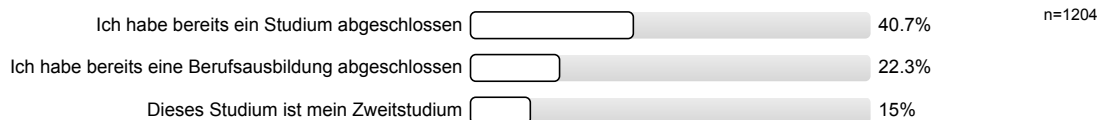


2. Studienspezifischer Fragenteil

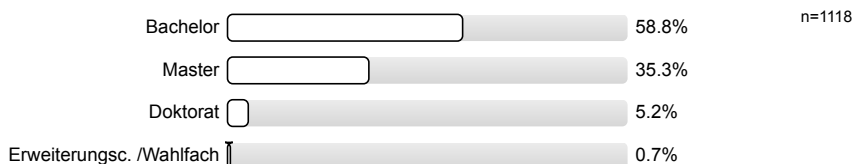
2.1) Alter



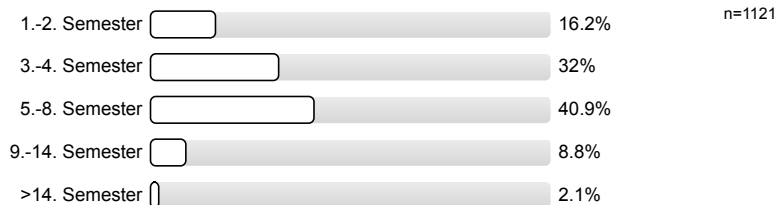
2.2) Folgendes trifft auf mich zu (Mehrfachnennungen möglich)



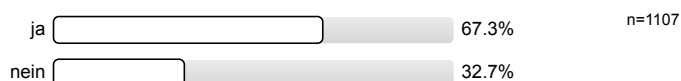
2.3) Angabe zur Studienrichtung



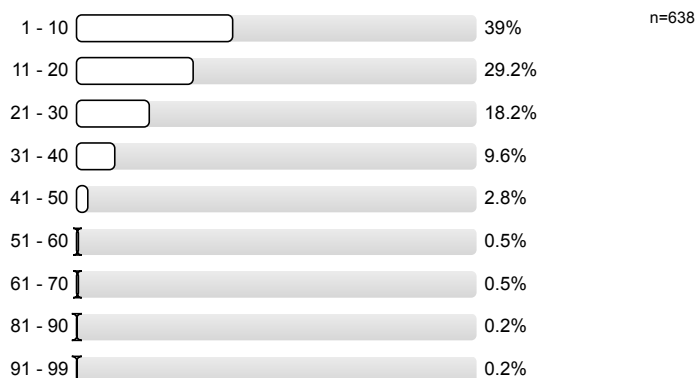
2.4) Semester in dieser Studienrichtung



2.5) Sind Sie während des Semesters berufstätig?

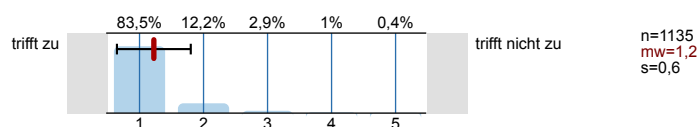


2.6) Wenn ja, in welchem Umfang (Stunden/Woche)?

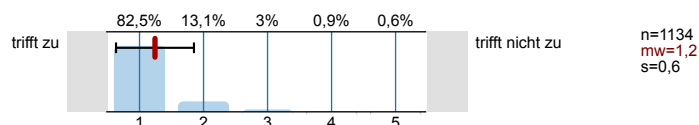


3. Fragen der Studienprogrammleitung

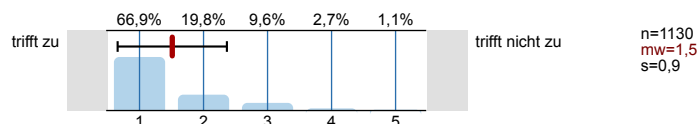
3.1) Die/der Lehrende ist für die Lehrveranstaltung gut vorbereitet



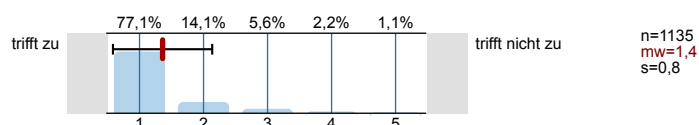
3.2) Der/die Lehrende engagierte sich bei der Lehrtätigkeit



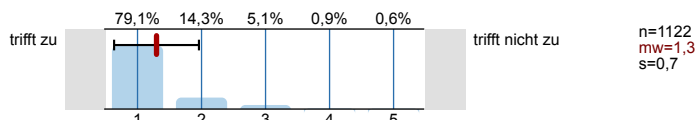
3.3) Die/der Lehrende hat mich gut betreut bzw. betreut mich gut (Hilfestellung für Referate und/oder die schriftliche Arbeit).



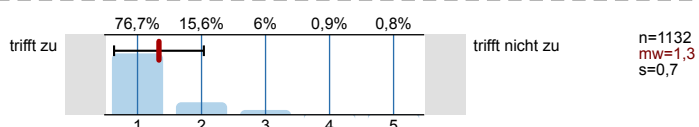
3.4) Die/der Lehrende gibt hilfreiche Rückmeldungen und Ergänzungen zu den Beiträgen der Studierenden



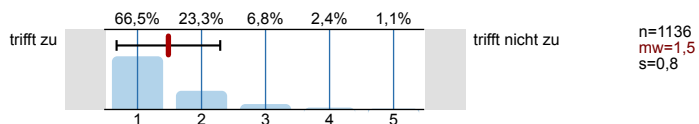
3.5) Die/der Lehrende ist im Umgang mit Studierenden fair und kooperativ



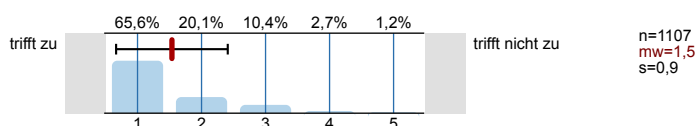
3.7) Die/der Lehrende fördert aktive Mitarbeit und Fragen



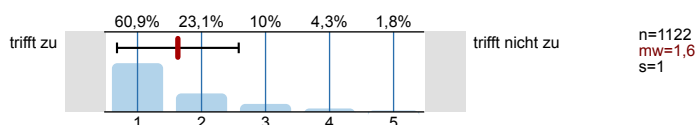
3.8) Die Lehrveranstaltung ist gut organisiert



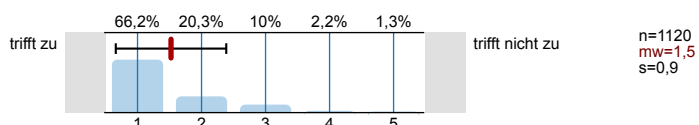
3.9) Veranstaltung motiviert mich bei der Weiterführung meines Studiums



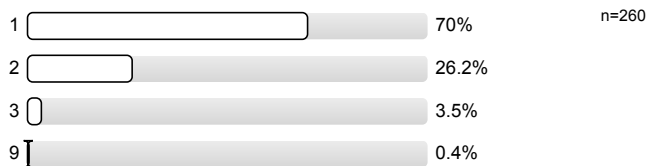
3.10) Das Verhältnis von Referat und Diskussion ist ausgewogen



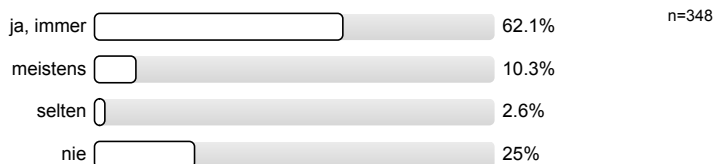
3.11) Die Beurteilungskriterien wurden im Rahmen der Lehrveranstaltung hinreichend erklärt



3.12) Sollten Lehrveranstaltungstermine entfallen sein, geben Sie bitte an, wie viele Termine entfallen sind



3.13) Sofern Termine entfallen sind, wurden sie ersetzt?



Profillinie

Zusammenstellung: SPL008-FB2-15W

Verwendete Werte in der Profillinie: Mittelwert

1. Universitätseinheitlicher Teil

1.2) Die Inhalte der Lehrveranstaltung finde ich sehr interessant.	trifft zu		trifft nicht zu	n=1124 mw=1,4 md=1,0 s=0,8
1.3) Die Lehrveranstaltung leistet für mich einen wichtigen Beitrag zur Erreichung der Studienziele.	trifft zu		trifft nicht zu	n=1133 mw=1,4 md=1,0 s=0,8
1.4) Die/Den LehrveranstaltungsleiterIn empfinde ich als sehr motivierend.	trifft zu		trifft nicht zu	n=1130 mw=1,5 md=1,0 s=0,8
1.5) Gesamt gesehen halte ich die Lehrveranstaltung für	sehr gut		sehr schlecht	n=1126 mw=1,5 md=1,0 s=0,8

3. Fragen der Studienprogrammleitung

3.1) Die/der Lehrende ist für die Lehrveranstaltung gut vorbereitet	trifft zu		trifft nicht zu	n=1135 mw=1,2 md=1,0 s=0,6
3.2) Der/die Lehrende engagierte sich bei der Lehrtätigkeit	trifft zu		trifft nicht zu	n=1134 mw=1,2 md=1,0 s=0,6
3.3) Die/der Lehrende hat mich gut betreut bzw. betreut mich gut (Hilfestellung für Referate und/oder die schriftliche Arbeit).	trifft zu		trifft nicht zu	n=1130 mw=1,5 md=1,0 s=0,9
3.4) Die/der Lehrende gibt hilfreiche Rückmeldungen und Ergänzungen zu den Beiträgen der Studierenden	trifft zu		trifft nicht zu	n=1135 mw=1,4 md=1,0 s=0,8
3.5) Die/der Lehrende ist im Umgang mit Studierenden fair und kooperativ	trifft zu		trifft nicht zu	n=1122 mw=1,3 md=1,0 s=0,7
3.7) Die/der Lehrende fördert aktive Mitarbeit und Fragen	trifft zu		trifft nicht zu	n=1132 mw=1,3 md=1,0 s=0,7
3.8) Die Lehrveranstaltung ist gut organisiert	trifft zu		trifft nicht zu	n=1136 mw=1,5 md=1,0 s=0,8
3.9) Veranstaltung motiviert mich bei der Weiterführung meines Studiums	trifft zu		trifft nicht zu	n=1107 mw=1,5 md=1,0 s=0,9
3.10) Das Verhältnis von Referat und Diskussion ist ausgewogen	trifft zu		trifft nicht zu	n=1122 mw=1,6 md=1,0 s=1,0
3.11) Die Beurteilungskriterien wurden im Rahmen der Lehrveranstaltung hinreichend erklärt	trifft zu		trifft nicht zu	n=1120 mw=1,5 md=1,0 s=0,9