



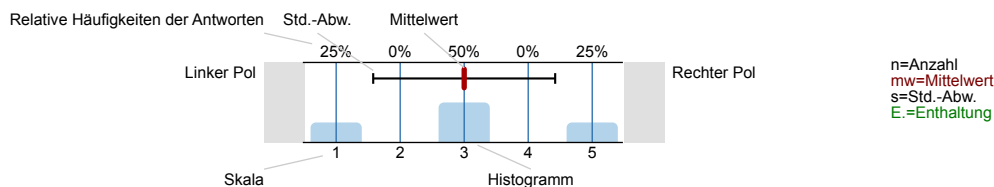
SPL010-FB6-15W

Erfasste Fragebögen = 318

Auswertungsteil der geschlossenen Fragen

Legende

Frage**text**

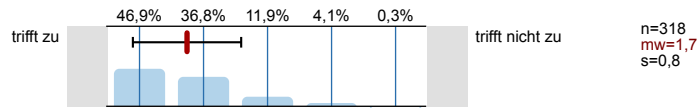


1. Universitätseinheitlicher Teil

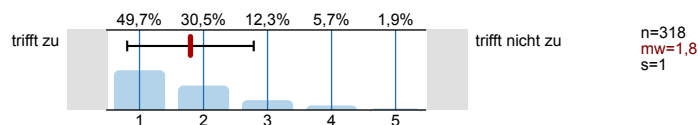
1.1) Geschlecht:



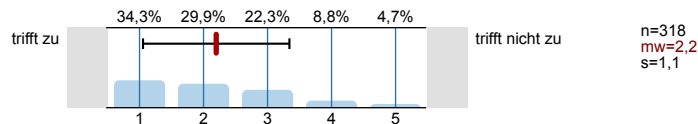
1.2) Die Inhalte der Lehrveranstaltung finde ich sehr interessant.



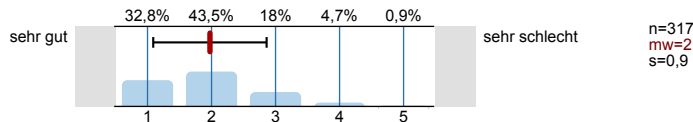
1.3) Die Lehrveranstaltung leistet für mich einen wichtigen Beitrag zur Erreichung der Studienziele.



1.4) Die/Den LehrveranstaltungsleiterIn empfinde ich als sehr motivierend.



1.5) Gesamt gesehen halte ich die Lehrveranstaltung für



2. Fragen der Studienprogrammleitung

2.1) Sie studieren



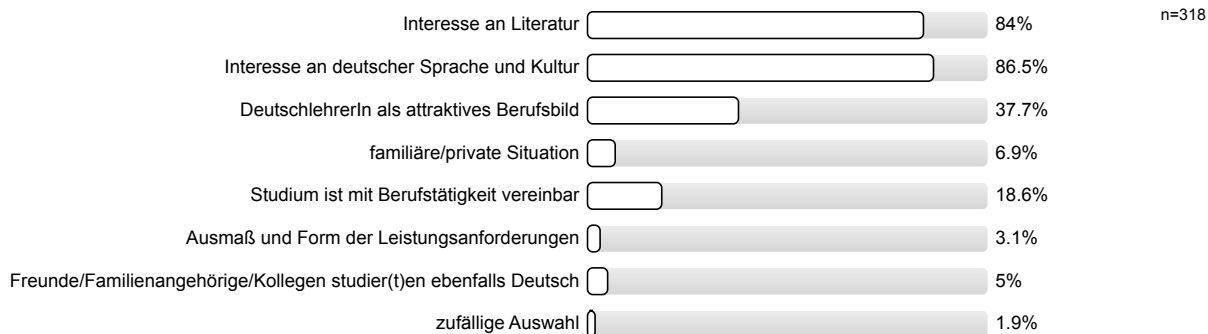
2.2) Für wie viele verschiedene Studiengänge haben Sie sich für die StEOP-Lehrveranstaltungen angemeldet?



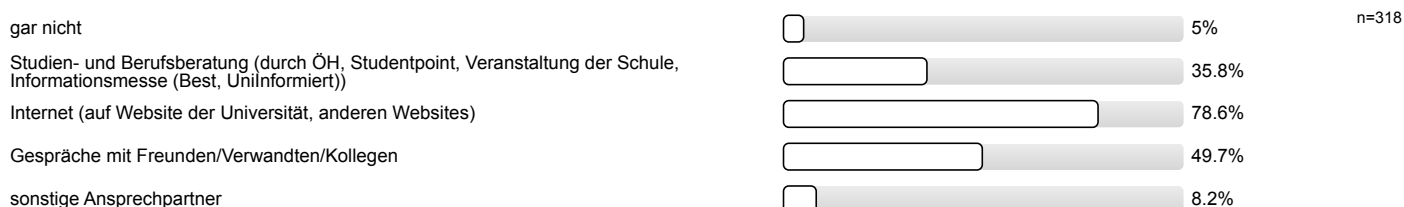
2.3) Bei wie vielen StEOP-Programmen werden Sie sich voraussichtlich für eine Steop-Prüfung anmelden?



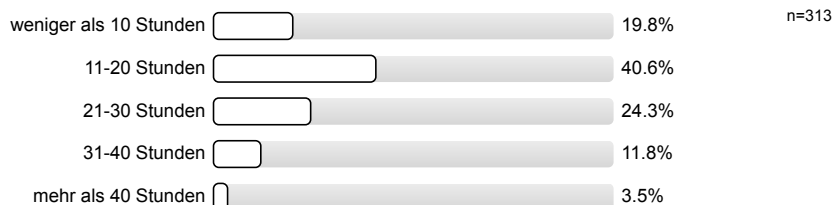
2.4) Aus welchem Grund studieren Sie Deutsch? (max. 3 Antworten)



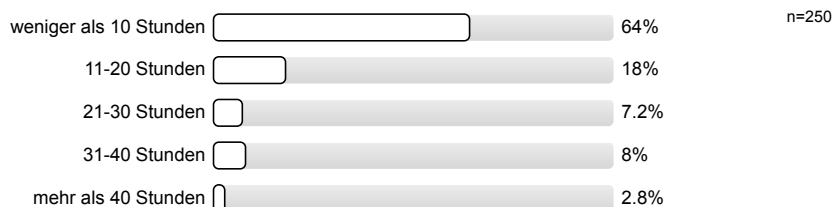
2.5) Wo haben Sie sich vor Studienbeginn über das Fach Deutsch informiert? (max. 3 Antworten)



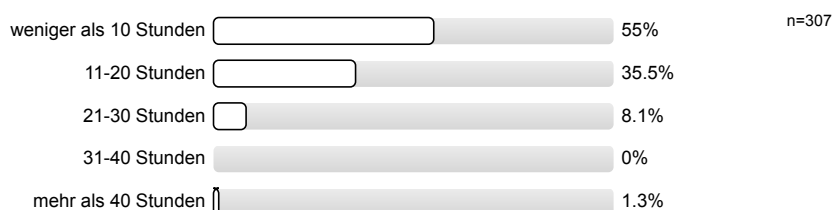
2.6) Wie viele Stunden pro Woche wenden Sie für Ihr Studium auf?



2.7) Wie viele Stunden pro Woche wenden Sie ggf. für eine Berufstätigkeit auf?



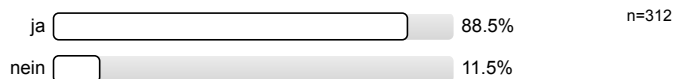
2.8) Wie viele Stunden pro Woche beschäftigen Sie sich darüber hinaus aus freiwilligem Interesse mit Literatur und geisteswissenschaftlichen Themen (Theaterbesuche, Lektüre, etc.)?



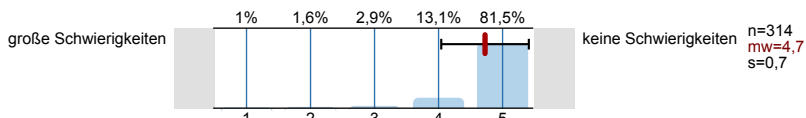
2.9) Haben Sie in einem deutschsprachigen Land Matura/Abitur gemacht?



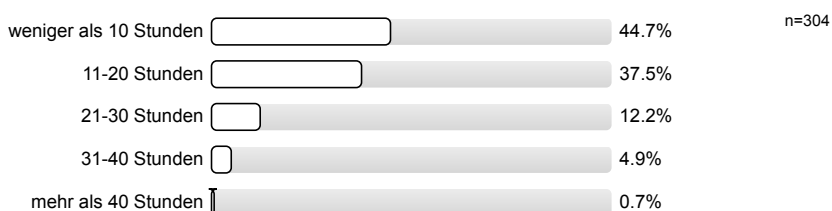
2.10) Ist Deutsch Ihre Muttersprache?



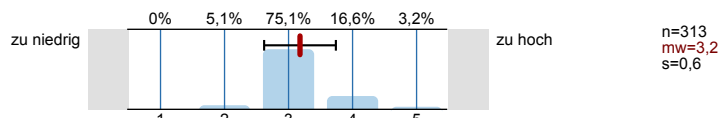
2.11) Haben Sie in den Lehrveranstaltungen oder bei der Prüfung Schwierigkeiten mit dem Verständnis und dem Gebrauch der deutschen Sprache gehabt?



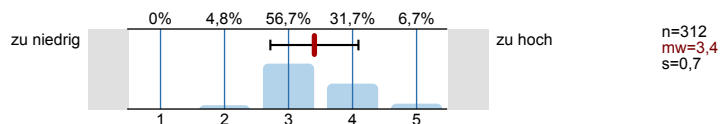
2.13) Wie viele Stunden pro Woche beschäftigen Sie sich mit den Inhalten der StEOP-Veranstaltungen (über die bloße Teilnahme an den Veranstaltungen selbst hinaus)?



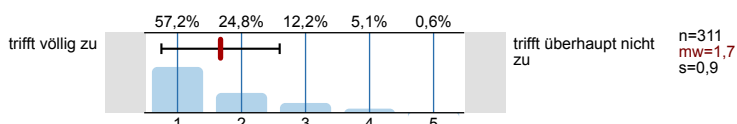
2.15) Die Anforderungen der Lehrveranstaltungen sind



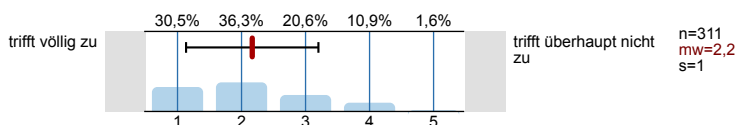
2.16) Die Menge des prüfungsrelevanten Stoffs für diese Lehrveranstaltung ist



2.17) Die Angebote von Moodle, IGL, Videofiles oder anderen Online-Hilfsmitteln der Universität Wien helfen bei der Vorbereitung auf die Prüfung.



2.18) Ich habe das Gefühl, von den Lehrenden angemessen auf die Prüfung vorbereitet zu werden.



Wurden Sie von den Vortragenden über die folgenden Punkte informiert?

2.19) Inhalte der Lehrveranstaltung



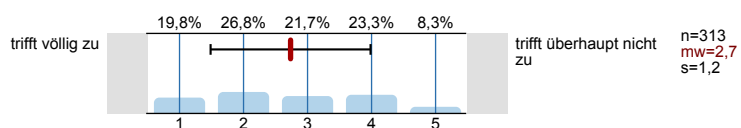
2.20) Ablauf und die Anforderungen der StEOP-Prüfung



2.21) Kriterien der Beurteilung Ihrer Prüfungsleistung



2.22) Ich habe/hatte Angst bei der StEOP-Prüfung zu versagen.



2.23) Haben Sie an einer MentorInnen-Gruppe teilgenommen.



Bitte beantworten Sie die folgenden 2 Fragen nur dann, wenn Sie das Studium abgebrochen haben.

2.24) Den Grund für das Abbrechen des Studiums sehen Sie in: (max. 3 Antworten)



2.25) Planen Sie, Ihr Studium der Deutschen Philologie unter unveränderten universitären Rahmenbedingungen in einem der folgenden Semester wieder aufzunehmen und die StEOP zu absolvieren?

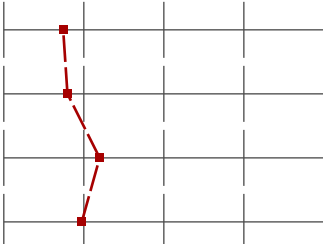
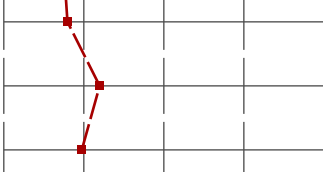




Profillinie

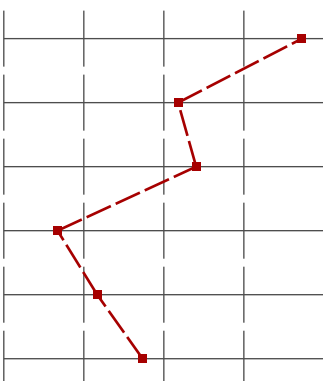
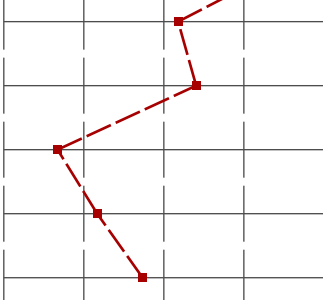
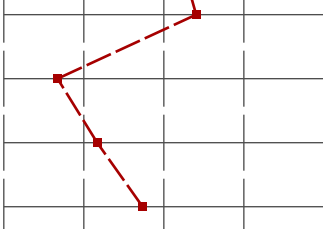
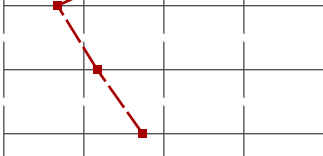


Zusammenstellung: SPL010-FB6-15W

Verwendete Werte in der Profillinie: Mittelwert

1. Universitätseinheitlicher Teil

1.2) Die Inhalte der Lehrveranstaltung finde ich sehr interessant.	trifft zu		trifft nicht zu	n=318 mw=1,7 md=2,0 s=0,8
1.3) Die Lehrveranstaltung leistet für mich einen wichtigen Beitrag zur Erreichung der Studienziele.	trifft zu		trifft nicht zu	n=318 mw=1,8 md=2,0 s=1,0
1.4) Die/Den LehrveranstaltungsleiterIn empfinde ich als sehr motivierend.	trifft zu		trifft nicht zu	n=318 mw=2,2 md=2,0 s=1,1
1.5) Gesamt gesehen halte ich die Lehrveranstaltung für	sehr gut		sehr schlecht	n=317 mw=2,0 md=2,0 s=0,9

2. Fragen der Studienprogrammleitung

2.11) Haben Sie in den Lehrveranstaltungen oder bei der Prüfung Schwierigkeiten mit dem Verständnis und dem Gebrauch der deutschen Sprache?	große Schwierigkeiten		keine Schwierigkeiten	n=314 mw=4,7 md=5,0 s=0,7
2.15) Die Anforderungen der Lehrveranstaltungen sind	zu niedrig		zu hoch	n=313 mw=3,2 md=3,0 s=0,6
2.16) Die Menge des prüfungsrelevanten Stoffs für diese Lehrveranstaltung ist	zu niedrig		zu hoch	n=312 mw=3,4 md=3,0 s=0,7
2.17) Die Angebote von Moodle, IGL, Videofiles oder anderen Online-Hilfsmitteln der Universität Wien helfen bei der Vorbereitung auf die	trifft völlig zu		trifft überhaupt nicht zu	n=311 mw=1,7 md=1,0 s=0,9
2.18) Ich habe das Gefühl, von den Lehrenden angemessen auf die Prüfung vorbereitet zu werden.	trifft völlig zu		trifft überhaupt nicht zu	n=311 mw=2,2 md=2,0 s=1,0
2.22) Ich habe/hatte Angst bei der StEOP-Prüfung zu versagen.	trifft völlig zu		trifft überhaupt nicht zu	n=313 mw=2,7 md=3,0 s=1,2