

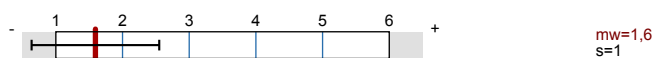


# SPL013-FB1-15W

Erfasste Fragebögen = 858

## Globalwerte

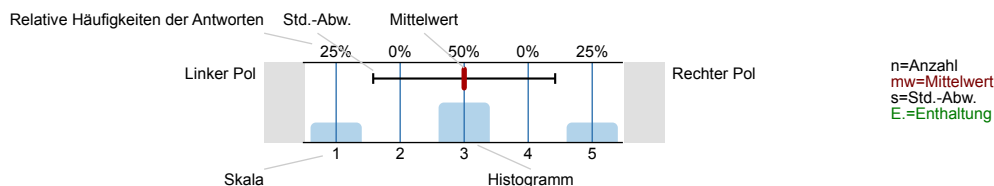
3. Die/Der LehrveranstaltungsleiterIn ...



## Auswertungsteil der geschlossenen Fragen

### Legende

Frage-  
text

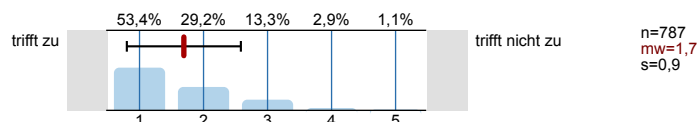


## 1. Universitätseinheitlicher Teil

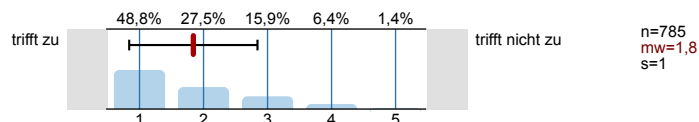
1.1) Geschlecht:



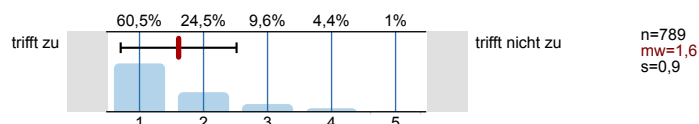
1.2) Die Inhalte der Lehrveranstaltung finde ich sehr interessant.



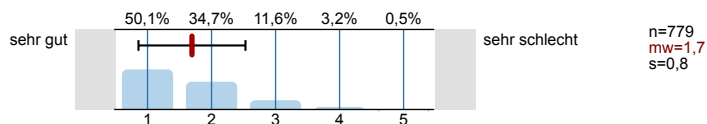
1.3) Die Lehrveranstaltung leistet für mich einen wichtigen Beitrag zur Erreichung der Studienziele.



1.4) Die/Den LehrveranstaltungsleiterIn empfinde ich als sehr motivierend.

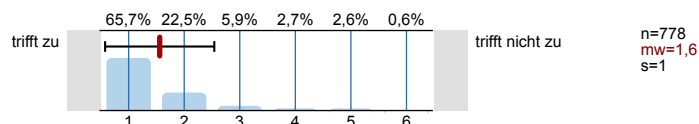


1.5) Gesamt gesehen halte ich die Lehrveranstaltung für

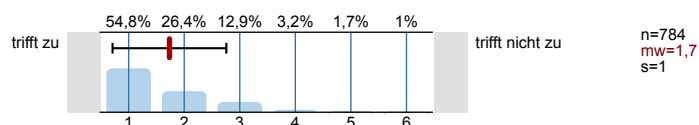


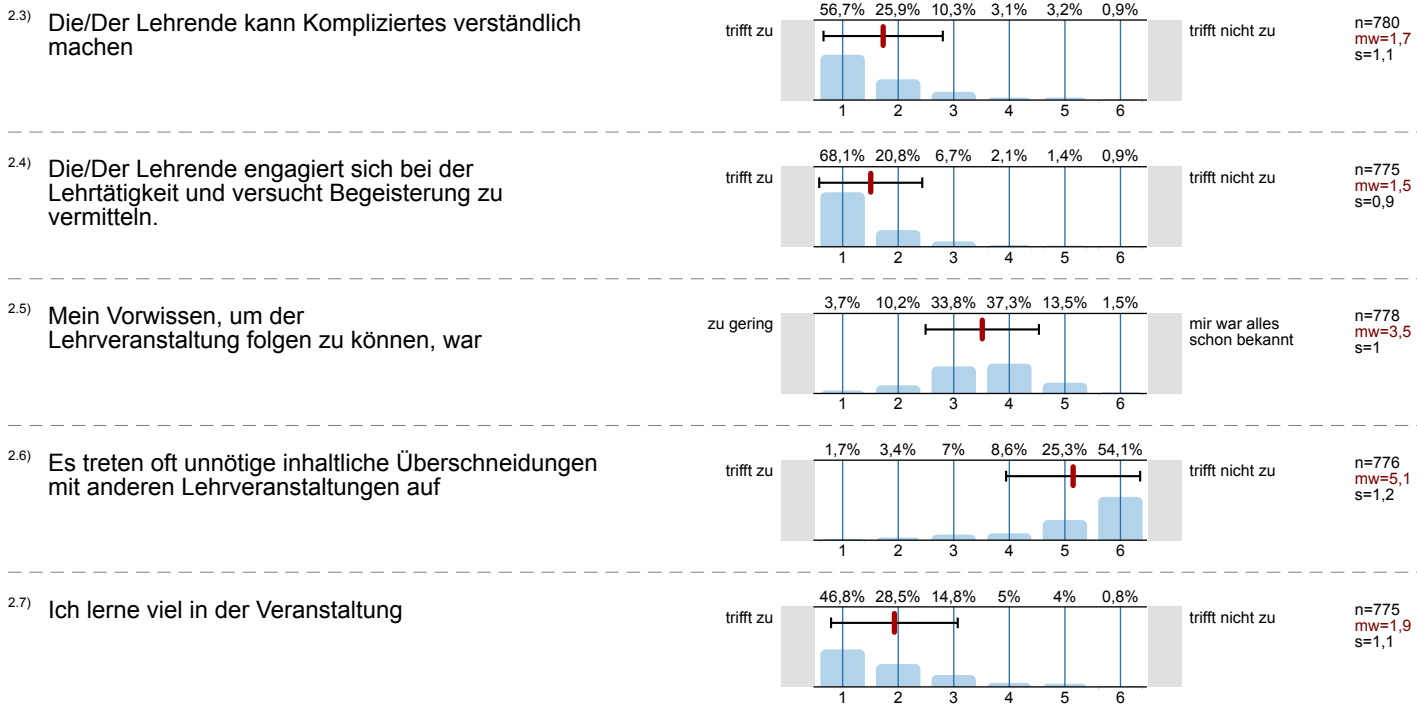
## 2. Fragen der Studienprogrammleitung

2.1) Der inhaltliche Aufbau der Veranstaltung ist nachvollziehbar

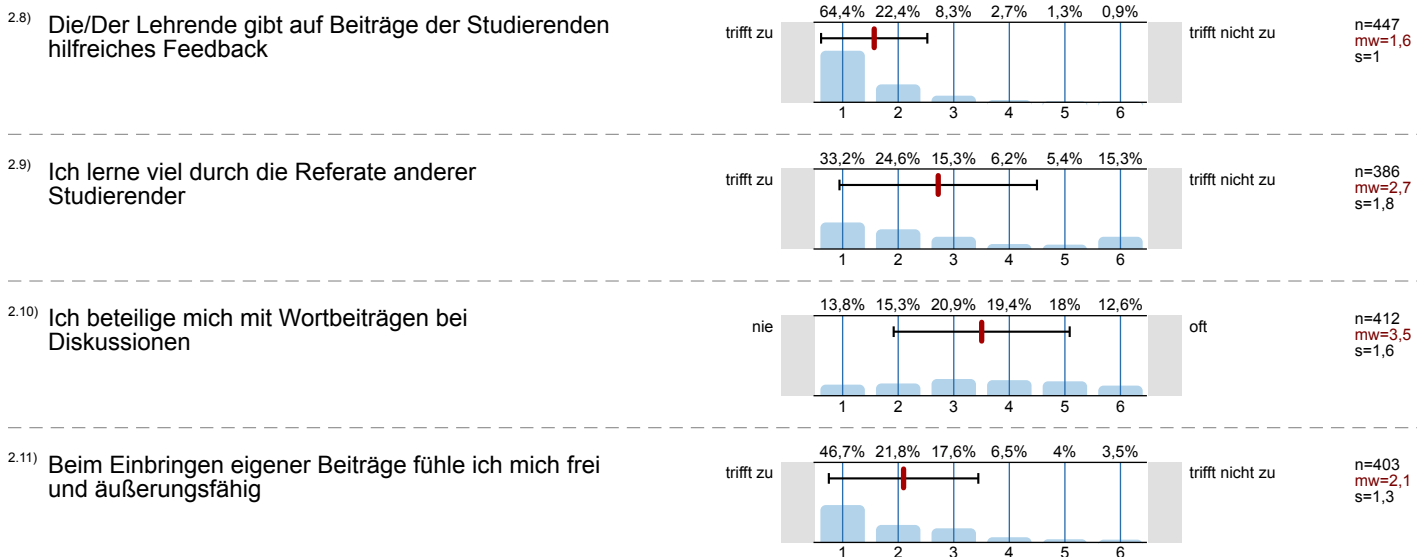


2.2) Zum Mitdenken und Durchdenken des Stoffes/Themas wird angeregt

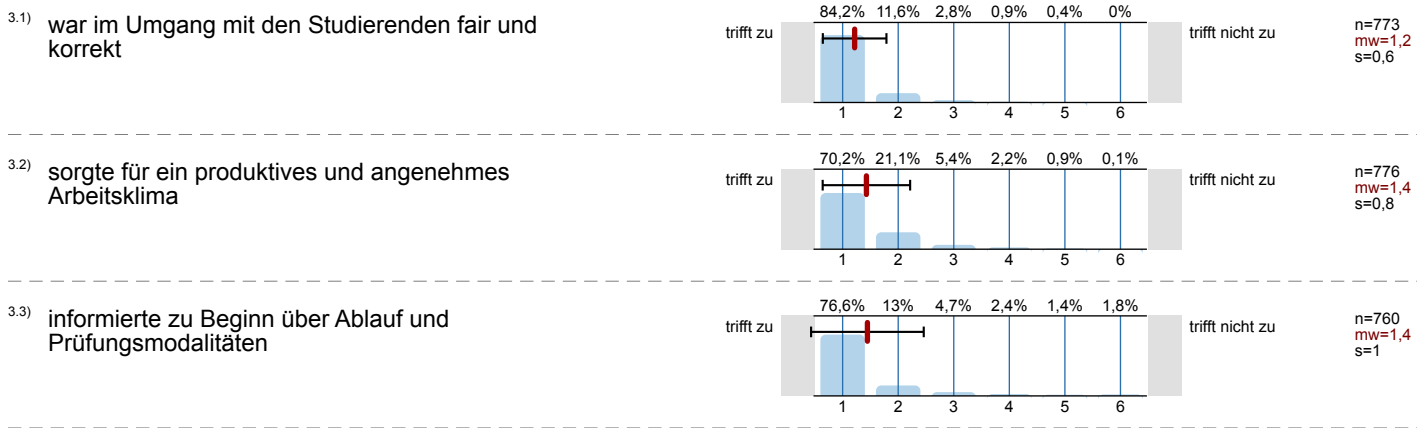




**Die Fragen 2.8 - 2.11 bitte nur bei prüfungsimmanenten LVs beantworten.**



**3. Die/Der LehrveranstaltungsleiterIn ...**





# Profilinie

Zusammenstellung: SPL013-FB1-15W

Verwendete Werte in der Profillinie: Mittelwert

## 1. Universitätseinheitlicher Teil




1.2) Die Inhalte der Lehrveranstaltung finde ich sehr interessant.	trifft zu		trifft nicht zu	n=787 mw=1,7 md=1,0 s=0,9
1.3) Die Lehrveranstaltung leistet für mich einen wichtigen Beitrag zur Erreichung der Studienziele.	trifft zu		trifft nicht zu	n=785 mw=1,8 md=2,0 s=1,0
1.4) Die/Den LehrveranstaltungsleiterIn empfinde ich als sehr motivierend.	trifft zu		trifft nicht zu	n=789 mw=1,6 md=1,0 s=0,9
1.5) Gesamt gesehen halte ich die Lehrveranstaltung für	sehr gut		sehr schlecht	n=779 mw=1,7 md=1,0 s=0,8

## 2. Fragen der Studienprogrammleitung

2.1) Der inhaltliche Aufbau der Veranstaltung ist nachvollziehbar	trifft zu		trifft nicht zu	n=778 mw=1,6 md=1,0 s=1,0
2.2) Zum Mitdenken und Durchdenken des Stoffes/Themas wird angeregt	trifft zu		trifft nicht zu	n=784 mw=1,7 md=1,0 s=1,0
2.3) Die/Der Lehrende kann Kompliziertes verständlich machen	trifft zu		trifft nicht zu	n=780 mw=1,7 md=1,0 s=1,1
2.4) Die/Der Lehrende engagiert sich bei der Lehrtätigkeit und versucht Begeisterung zu vermitteln.	trifft zu		trifft nicht zu	n=775 mw=1,5 md=1,0 s=0,9
2.5) Mein Vorwissen, um der Lehrveranstaltung folgen zu können, war	zu gering		mir war alles schon bekannt	n=778 mw=3,5 md=4,0 s=1,0
2.6) Es treten oft unnötige inhaltliche Überschneidungen mit anderen Lehrveranstaltungen auf	trifft zu		trifft nicht zu	n=776 mw=5,1 md=6,0 s=1,2
2.7) Ich lerne viel in der Veranstaltung	trifft zu		trifft nicht zu	n=775 mw=1,9 md=2,0 s=1,1
2.8) Die/Der Lehrende gibt auf Beiträge der Studierenden hilfreiches Feedback	trifft zu		trifft nicht zu	n=447 mw=1,6 md=1,0 s=1,0
2.9) Ich lerne viel durch die Referate anderer Studierender	trifft zu		trifft nicht zu	n=386 mw=2,7 md=2,0 s=1,8
2.10) Ich beteilige mich mit Wortbeiträgen bei Diskussionen	nie		oft	n=412 mw=3,5 md=3,5 s=1,6
2.11) Beim Einbringen eigener Beiträge fühle ich mich frei und äußierungsfähig	trifft zu		trifft nicht zu	n=403 mw=2,1 md=2,0 s=1,3

## 3. Die/Der LehrveranstaltungsleiterIn ...

3.1) war im Umgang mit den Studierenden fair und korrekt	trifft zu		trifft nicht zu	n=773 mw=1,2 md=1,0 s=0,6
3.2) sorgte für ein produktives und angenehmes Arbeitsklima	trifft zu		trifft nicht zu	n=776 mw=1,4 md=1,0 s=0,8
3.3) informierte zu Beginn über Ablauf und Prüfungsmodalitäten	trifft zu		trifft nicht zu	n=760 mw=1,4 md=1,0 s=1,0
3.4) besprach Lernziele zu LV-Beginn gemeinsam mit allen Studierenden	trifft zu		trifft nicht zu	n=755 mw=1,6 md=1,0 s=1,0
3.5) konnte die Fragen der Studierenden kompetent und verständlich beantworten	trifft zu		trifft nicht zu	n=765 mw=1,4 md=1,0 s=0,8

3.6) gewährleistete individuelle Betreuung (Bitte nur bei prüfungsimmanenten LVs beantworten)	trifft zu		trifft nicht zu	n=375 mw=1,6 md=1,0 s=1,1
3.7) besprach Lernstrategien in der LV	trifft zu		trifft nicht zu	n=727 mw=2,8 md=2,0 s=1,7
3.8) hielt sich an die Lehrveranstaltungszeiten	trifft zu		trifft nicht zu	n=756 mw=1,3 md=1,0 s=0,7