



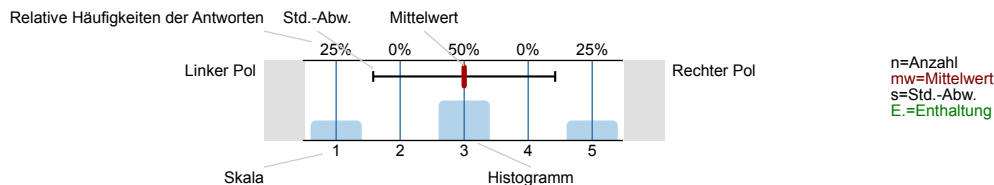
SPL016-FB2-15W

Erfasste Fragebögen = 840

Auswertungsteil der geschlossenen Fragen

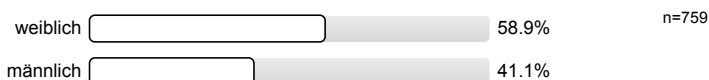
Legende

Fragestext

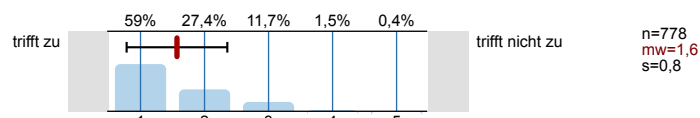


1. Universitätseinheitlicher Teil

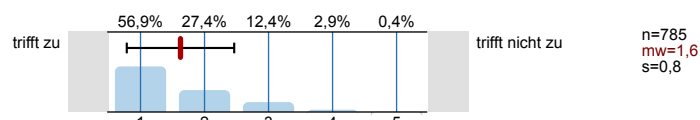
1.1) Geschlecht:



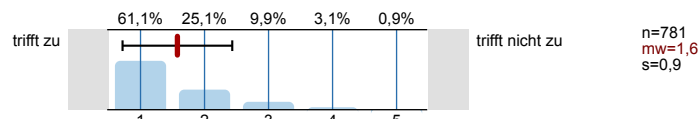
1.2) Die Inhalte der Lehrveranstaltung finde ich sehr interessant.



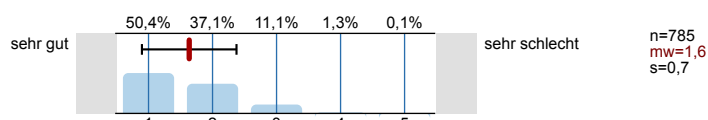
1.3) Die Lehrveranstaltung leistet für mich einen wichtigen Beitrag zur Erreichung der Studienziele.



1.4) Die/Den LehrveranstaltungsleiterIn empfinde ich als sehr motivierend.

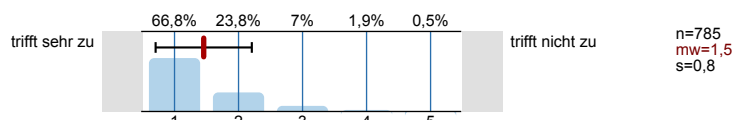


1.5) Gesamt gesehen halte ich die Lehrveranstaltung für

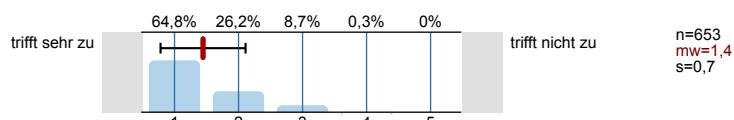


2. Fragen der Studienprogrammleitung

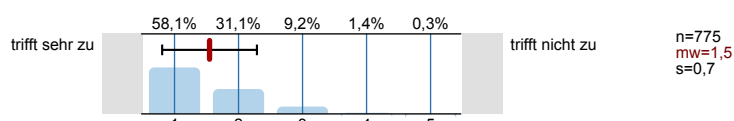
2.1) Es wurde in geeigneter Weise über Ziele, Inhalte, Methoden und Beurteilungskriterien informiert



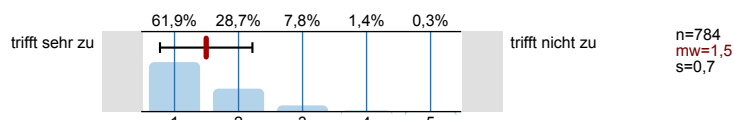
2.2) Die Inhalte und Methoden entsprechen der Beschreibung im KOVO



2.3) Die Lehrveranstaltung ist gut strukturiert



2.4) Die Lehrveranstaltung ist gut organisiert



2.5)	Mein Vorwissen, um der Lehrveranstaltung folgen zu können, ist ausreichend	trifft sehr zu		trifft nicht zu	n=784 mw=1,8 s=1
2.6)	Die durch die Lehrveranstaltung an mich gestellten Anforderungen sind	zu niedrig		zu hoch	n=782 mw=3,1 s=0,5
2.7)	Es finden ausreichend Diskussionen statt	trifft sehr zu		trifft nicht zu	n=780 mw=1,8 s=1
2.8)	Diskussionen werden gut geleitet (Anregung von Beiträgen, Eingehen auf Beiträge, Bremsen von VielrednerInnen)	trifft sehr zu		trifft nicht zu	n=772 mw=1,7 s=0,9
2.9)	Die behandelten Themen werden kritisch/von verschiedenen Seiten beleuchtet	trifft sehr zu		trifft nicht zu	n=779 mw=1,7 s=0,9
2.10)	Das Seminar regt zum selbständigen Denken und zur vertiefenden Auseinandersetzung mit dem Thema an	trifft sehr zu		trifft nicht zu	n=782 mw=1,6 s=0,8
2.11)	Auf Fragen und Beiträge der Studierenden wird adäquat eingegangen	trifft sehr zu		trifft nicht zu	n=778 mw=1,3 s=0,6
2.12)	Die Quellenangaben und Literaturempfehlungen ermöglichen eine selbständige Vertiefung in das Thema	trifft sehr zu		trifft nicht zu	n=757 mw=1,8 s=1
2.13)	<u>Nur bei Veranstaltungen mit eLearning:</u> Die angebotenen E-Learning-Anteile erleichtern mir die Aneignung und das Verständnis der Inhalte der Lehrveranstaltung	trifft sehr zu		trifft nicht zu	n=331 mw=1,8 s=1
2.14)	Mein Wissensstand ist nach der Veranstaltung wesentlich höher als vorher	trifft sehr zu		trifft nicht zu	n=773 mw=1,7 s=0,8
2.15)	Die Relevanz der behandelten Themen im Fachgebiet wurde vermittelt	trifft sehr zu		trifft nicht zu	n=775 mw=1,6 s=0,7
2.16)	Die Form der Leistungskontrolle (z.B. Prüfung, Referat, Seminararbeit etc.) ist adäquat	trifft sehr zu		trifft nicht zu	n=761 mw=1,4 s=0,7

Profillinie

Zusammenstellung: SPL016-FB2-15W

Verwendete Werte in der Profillinie: Mittelwert

1. Universitätseinheitlicher Teil

1.2) Die Inhalte der Lehrveranstaltung finde ich sehr interessant.	trifft zu		trifft nicht zu	n=778 mw=1,6 md=1,0 s=0,8
1.3) Die Lehrveranstaltung leistet für mich einen wichtigen Beitrag zur Erreichung der Studienziele.	trifft zu		trifft nicht zu	n=785 mw=1,6 md=1,0 s=0,8
1.4) Die/Den LehrveranstaltungsleiterIn empfinde ich als sehr motivierend.	trifft zu		trifft nicht zu	n=781 mw=1,6 md=1,0 s=0,9
1.5) Gesamt gesehen halte ich die Lehrveranstaltung für	sehr gut		sehr schlecht	n=785 mw=1,6 md=1,0 s=0,7

2. Fragen der Studienprogrammleitung

2.1) Es wurde in geeigneter Weise über Ziele, Inhalte, Methoden und Beurteilungskriterien informiert	trifft sehr zu		trifft nicht zu	n=785 mw=1,5 md=1,0 s=0,8
2.2) Die Inhalte und Methoden entsprechen der Beschreibung im KOVO	trifft sehr zu		trifft nicht zu	n=653 mw=1,4 md=1,0 s=0,7
2.3) Die Lehrveranstaltung ist gut strukturiert	trifft sehr zu		trifft nicht zu	n=775 mw=1,5 md=1,0 s=0,7
2.4) Die Lehrveranstaltung ist gut organisiert	trifft sehr zu		trifft nicht zu	n=784 mw=1,5 md=1,0 s=0,7
2.5) Mein Vorwissen, um der Lehrveranstaltung folgen zu können, ist ausreichend	trifft sehr zu		trifft nicht zu	n=784 mw=1,8 md=1,5 s=1,0
2.6) Die durch die Lehrveranstaltung an mich gestellten Anforderungen sind	zu niedrig		zu hoch	n=782 mw=3,1 md=3,0 s=0,5
2.7) Es finden ausreichend Diskussionen statt	trifft sehr zu		trifft nicht zu	n=780 mw=1,8 md=2,0 s=1,0
2.8) Diskussionen werden gut geleitet (Anregung von Beiträgen, Eingehen auf Beiträge, Bremsen von VielrednerInnen)	trifft sehr zu		trifft nicht zu	n=772 mw=1,7 md=1,0 s=0,9
2.9) Die behandelten Themen werden kritisch/von verschiedenen Seiten beleuchtet	trifft sehr zu		trifft nicht zu	n=779 mw=1,7 md=1,0 s=0,9
2.10) Das Seminar regt zum selbständigen Denken und zur vertiefenden Auseinandersetzung mit dem Thema an	trifft sehr zu		trifft nicht zu	n=782 mw=1,6 md=1,0 s=0,8
2.11) Auf Fragen und Beiträge der Studierenden wird adäquat eingegangen	trifft sehr zu		trifft nicht zu	n=778 mw=1,3 md=1,0 s=0,6
2.12) Die Quellenangaben und Literaturempfehlungen ermöglichen eine selbständige Vertiefung in das Thema	trifft sehr zu		trifft nicht zu	n=757 mw=1,8 md=1,0 s=1,0
2.13) <u>Nur bei Veranstaltungen mit eLearning:</u> Die angebotenen E-Learning-Anteile erleichtern mir die Aneignung und das Verständnis der	trifft sehr zu		trifft nicht zu	n=331 mw=1,8 md=1,0 s=1,0
2.14) Mein Wissensstand ist nach der Veranstaltung wesentlich höher als vorher	trifft sehr zu		trifft nicht zu	n=773 mw=1,7 md=2,0 s=0,8
2.15) Die Relevanz der behandelten Themen im Fachgebiet wurde vermittelt	trifft sehr zu		trifft nicht zu	n=775 mw=1,6 md=1,0 s=0,7
2.16) Die Form der Leistungskontrolle (z.B. Prüfung, Referat, Seminararbeit etc.) ist adäquat	trifft sehr zu		trifft nicht zu	n=761 mw=1,4 md=1,0 s=0,7