



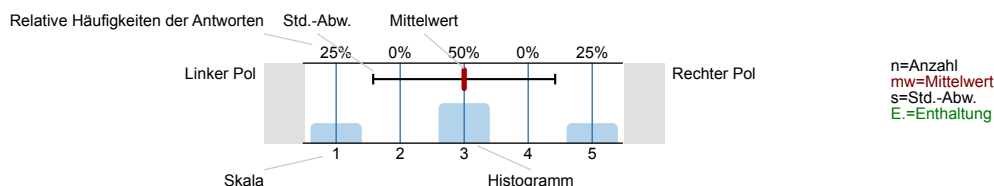
SPL003-FB3-17W

Erfasste Fragebögen = 858

Auswertungsteil der geschlossenen Fragen

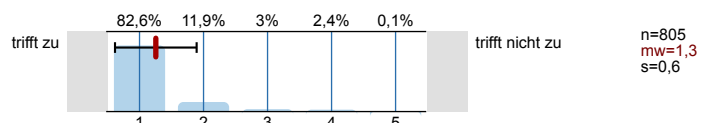
Legende

Fragestext

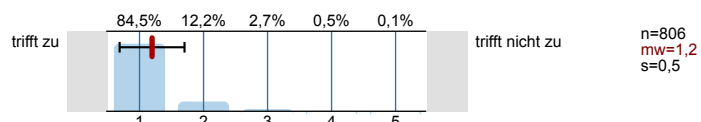


1. Universitätseinheitlicher Teil

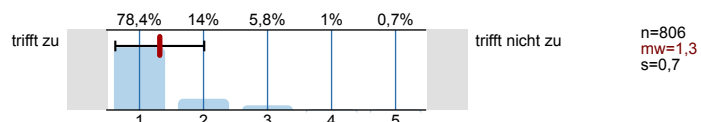
1.1) Zu Beginn der Lehrveranstaltung wurde ausreichend über Ziele, Inhalte und Beurteilungskriterien informiert.



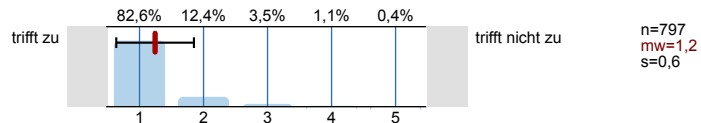
1.2) Die Inhalte der Lehrveranstaltung finde ich sehr interessant.



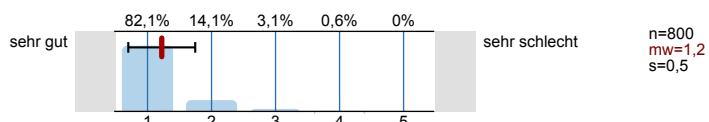
1.3) Die Lehrveranstaltung leistet für mich einen wichtigen Beitrag zur Erreichung meiner Studienziele.



1.4) Die/Den LehrveranstaltungsleiterIn empfinde ich als sehr motivierend.

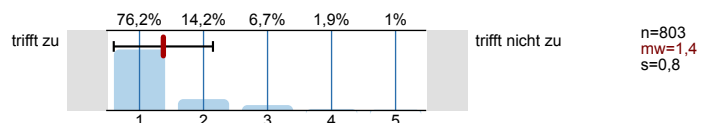


1.5) Gesamt gesehen halte ich die Lehrveranstaltung für

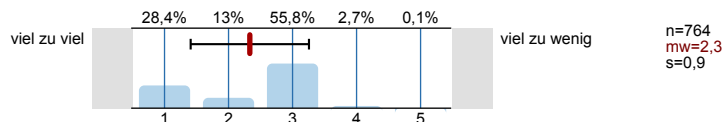


2. Fragen der Studienprogrammleitung

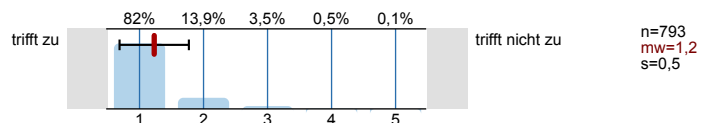
2.1) Ich wurde gut betreut.



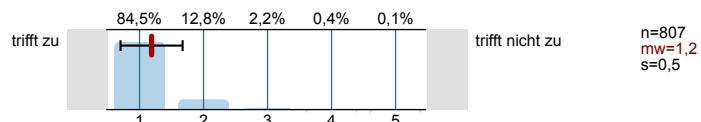
2.2) Es finden ausreichend Diskussionen statt.

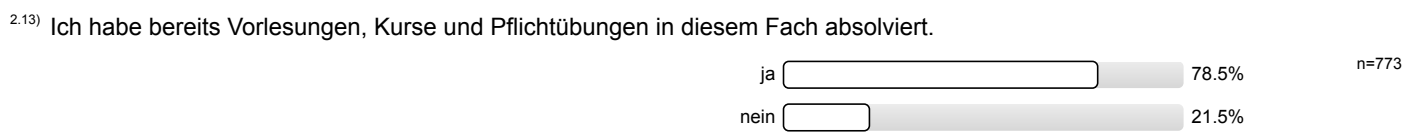
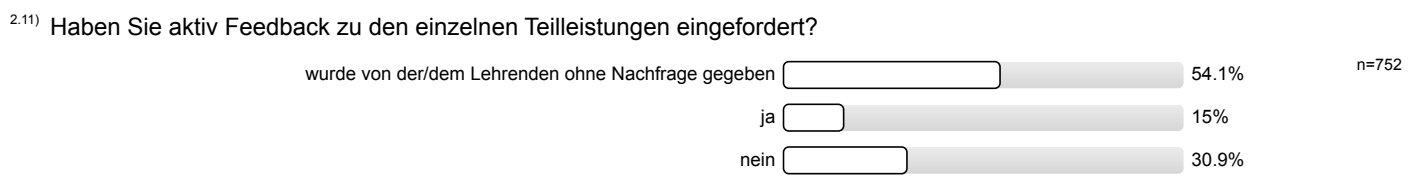


2.3) Das Seminar regt zum selbständigen Denken und zur vertiefenden Auseinandersetzung mit dem Thema an.

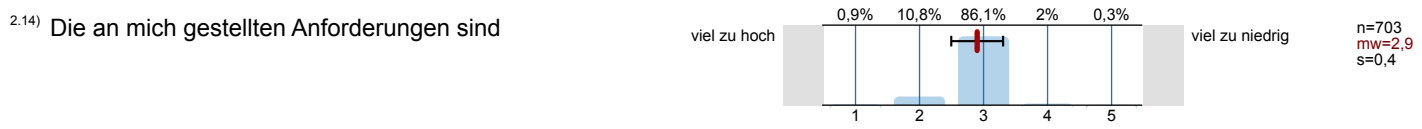


2.4) Das Seminar war interessant.





Wenn ja bitte Frage 2.14 beantworten:



Profillinie

Zusammenstellung: SPL003-FB3-17W

Verwendete Werte in der Profillinie: Mittelwert

1. Universitätseinheitlicher Teil

1.1) Zu Beginn der Lehrveranstaltung wurde ausreichend über Ziele, Inhalte und Beurteilungskriterien informiert.	trifft zu								trifft nicht zu	n=805	mw=1,3	md=1,0	s=0,6
1.2) Die Inhalte der Lehrveranstaltung finde ich sehr interessant.	trifft zu								trifft nicht zu	n=806	mw=1,2	md=1,0	s=0,5
1.3) Die Lehrveranstaltung leistet für mich einen wichtigen Beitrag zur Erreichung meiner Studienziele.	trifft zu								trifft nicht zu	n=806	mw=1,3	md=1,0	s=0,7
1.4) Die/Den LehrveranstaltungsleiterIn empfinde ich als sehr motivierend.	trifft zu								trifft nicht zu	n=797	mw=1,2	md=1,0	s=0,6
1.5) Gesamt gesehen halte ich die Lehrveranstaltung für	sehr gut								sehr schlecht	n=800	mw=1,2	md=1,0	s=0,5

2. Fragen der Studienprogrammleitung

2.1) Ich wurde gut betreut.	trifft zu								trifft nicht zu	n=803	mw=1,4	md=1,0	s=0,8
2.2) Es finden ausreichend Diskussionen statt.	viel zu viel								viel zu wenig	n=764	mw=2,3	md=3,0	s=0,9
2.3) Das Seminar regt zum selbständigen Denken und zur vertiefenden Auseinandersetzung mit dem Thema an.	trifft zu								trifft nicht zu	n=793	mw=1,2	md=1,0	s=0,5
2.4) Das Seminar war interessant.	trifft zu								trifft nicht zu	n=807	mw=1,2	md=1,0	s=0,5
2.5) Die/Der Seminarleiter/in geht auf Anregungen und Gestaltungswünsche der Studierenden angemessen ein.	trifft zu								trifft nicht zu	n=795	mw=1,3	md=1,0	s=0,6
2.6) Das Seminar ist gut organisiert.	trifft zu								trifft nicht zu	n=803	mw=1,3	md=1,0	s=0,7
2.7) Das Seminar wird pünktlich abgehalten.	trifft zu								trifft nicht zu	n=803	mw=1,2	md=1,0	s=0,6
2.8) Die/Der Seminarleiter/in ist auf die einzelnen Stunden gut vorbereitet.	trifft zu								trifft nicht zu	n=799	mw=1,1	md=1,0	s=0,4
2.9) Die/Der Seminarleiter/in behandelt die Teilnehmer/innen respektvoll.	trifft zu								trifft nicht zu	n=803	mw=1,1	md=1,0	s=0,3
2.10) Die/Der Lehrende gibt auf Beiträge der Studierenden Feedback, geht auf die Studierenden ein und beantwortet ihre Fragen.	trifft zu								trifft nicht zu	n=797	mw=1,2	md=1,0	s=0,5
2.12) Die/Der Lehrende gibt auf Beiträge der Studierenden Feedback, geht auf die Studierenden ein und beantwortet ihre Fragen.	trifft zu								trifft nicht zu	n=780	mw=1,2	md=1,0	s=0,5
2.14) Die an mich gestellten Anforderungen sind	viel zu hoch								viel zu niedrig	n=703	mw=2,9	md=3,0	s=0,4