



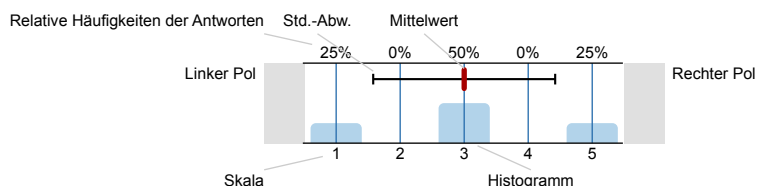
SPL022-FB1-17W

Erfasste Fragebögen = 1684

Auswertungsteil der geschlossenen Fragen

Legende

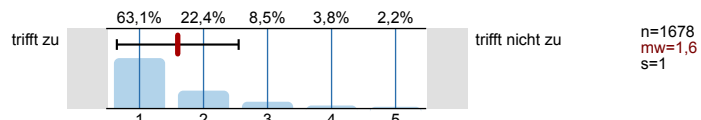
Fragestext



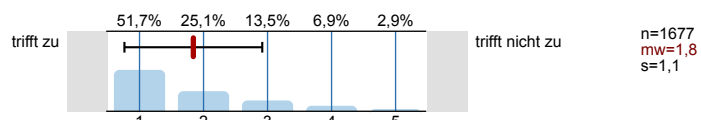
n=Anzahl
mw=Mittelwert
s=Std.-Abw.
E.=Enthaltung

1. Universitätseinheitlicher Teil

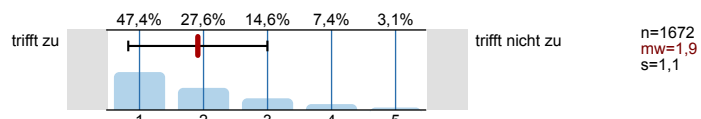
1.1) Zu Beginn der Lehrveranstaltung wurde ausreichend über Ziele, Inhalte und Beurteilungskriterien informiert.



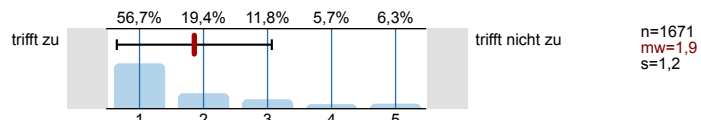
1.2) Die Inhalte der Lehrveranstaltung finde ich sehr interessant.



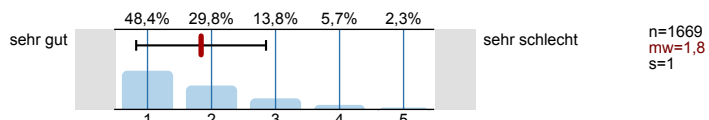
1.3) Die Lehrveranstaltung leistet für mich einen wichtigen Beitrag zur Erreichung meiner Studienziele.



1.4) Die/Den LehrveranstaltungsleiterIn empfinde ich als sehr motivierend.



1.5) Gesamt gesehen halte ich die Lehrveranstaltung für

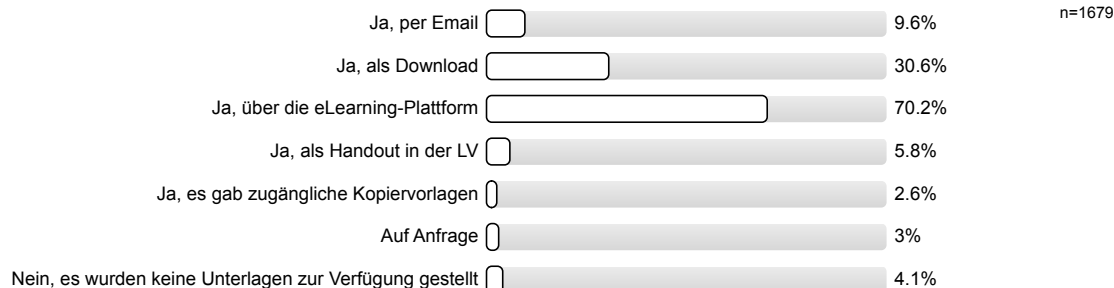


2. Fragen der Studienprogrammleitung - Allgemeine Fragen

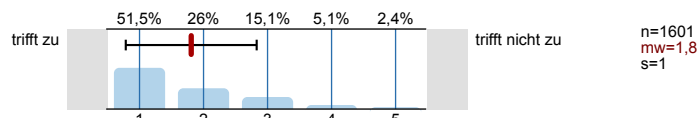
2.1) Gab es Literatur-Hinweise zur LV?



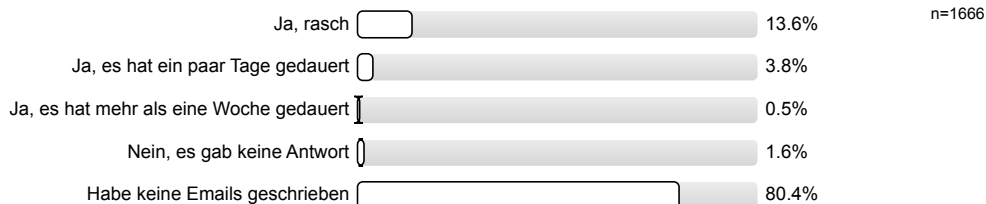
2.2) Wurden außerdem Unterlagen zur LV zur Verfügung gestellt?



2.3) Sofern Unterlagen zur Verfügung gestellt wurden:
Die Unterlagen erscheinen hilfreich für den Lernerfolg.

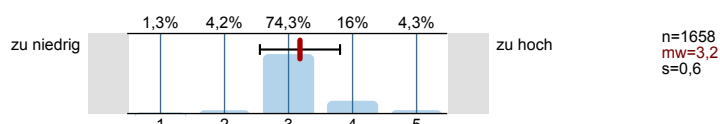


2.4) Hat die LV-Leitung Emails beantwortet?

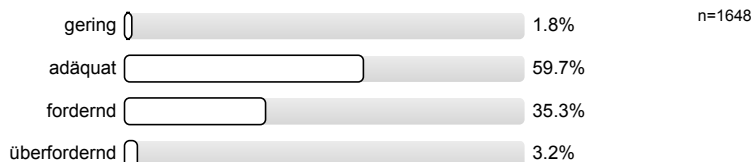


3. Fragen der Studienprogrammleitung - Didaktik - VO

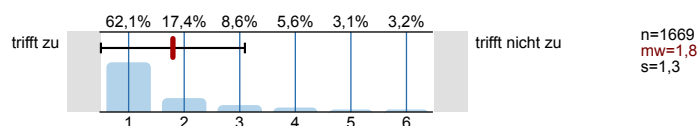
3.1) Der gesamte Arbeitsaufwand ("Workload") ist im Vergleich zu den curricularen Vorgaben (ECTS)



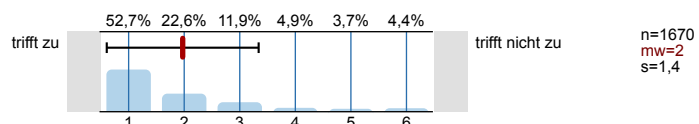
3.2) Die inhaltlichen Anforderungen der LV-Leitung an die Studierenden waren



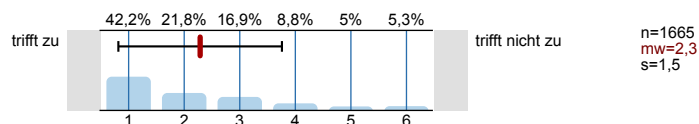
3.3) Ich war mit dem persönlichen Auftreten der LV-Leitung zufrieden.



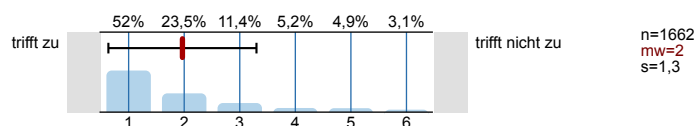
3.4) Die gesamte LV war nachvollziehbar strukturiert.



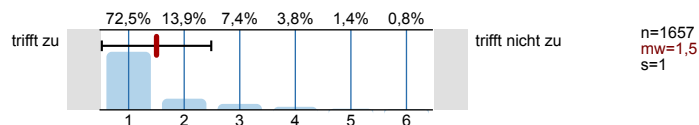
3.5) Die LV-Leitung konnte die Relevanz dieser LV für eine spätere Berufstätigkeit klarmachen.



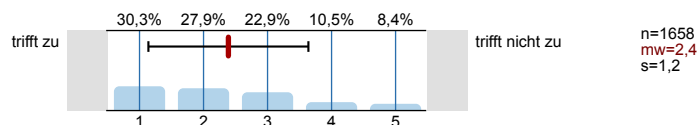
3.6) Die Stoffdarbietung seitens der LV-Leitung war verständlich.



3.7) Die LV-Leitung ist auf Beiträge und Fragen von Studierenden eingegangen.



3.8) Ich habe eine klare Vorstellung, was mich bei der Prüfung erwartet.



Profillinie

Zusammenstellung: SPL022-FB1-17W

Verwendete Werte in der Profillinie: Mittelwert

1. Universitätseinheitlicher Teil

1.1) Zu Beginn der Lehrveranstaltung wurde ausreichend über Ziele, Inhalte und Beurteilungskriterien informiert.	trifft zu		trifft nicht zu	n=1678	mw=1,6	md=1,0	s=1,0
1.2) Die Inhalte der Lehrveranstaltung finde ich sehr interessant.	trifft zu		trifft nicht zu	n=1677	mw=1,8	md=1,0	s=1,1
1.3) Die Lehrveranstaltung leistet für mich einen wichtigen Beitrag zur Erreichung meiner Studienziele.	trifft zu		trifft nicht zu	n=1672	mw=1,9	md=2,0	s=1,1
1.4) Die/Den LehrveranstaltungsleiterIn empfinde ich als sehr motivierend.	trifft zu		trifft nicht zu	n=1671	mw=1,9	md=1,0	s=1,2
1.5) Gesamt gesehen halte ich die Lehrveranstaltung für	sehr gut		sehr schlecht	n=1669	mw=1,8	md=2,0	s=1,0

2. Fragen der Studienprogrammleitung - Allgemeine Fragen

2.3) Sofern Unterlagen zur Verfügung gestellt wurden: Die Unterlagen erscheinen hilfreich für den Lernerfolg.	trifft zu		trifft nicht zu	n=1601	mw=1,8	md=1,0	s=1,0
---	-----------	--	-----------------	--------	--------	--------	-------

3. Fragen der Studienprogrammleitung - Didaktik - VO

3.1) Der gesamte Arbeitsaufwand ("Workload") ist im Vergleich zu den curricularen Vorgaben (ECTS)	zu niedrig		zu hoch	n=1658	mw=3,2	md=3,0	s=0,6
3.3) Ich war mit dem persönlichen Auftreten der LV-Leitung zufrieden.	trifft zu		trifft nicht zu	n=1669	mw=1,8	md=1,0	s=1,3
3.4) Die gesamte LV war nachvollziehbar strukturiert.	trifft zu		trifft nicht zu	n=1670	mw=2,0	md=1,0	s=1,4
3.5) Die LV-Leitung konnte die Relevanz dieser LV für eine spätere Berufstätigkeit klarmachen.	trifft zu		trifft nicht zu	n=1665	mw=2,3	md=2,0	s=1,5
3.6) Die Stoffdarbietung seitens der LV-Leitung war verständlich.	trifft zu		trifft nicht zu	n=1662	mw=2,0	md=1,0	s=1,3
3.7) Die LV-Leitung ist auf Beiträge und Fragen von Studierenden eingegangen.	trifft zu		trifft nicht zu	n=1657	mw=1,5	md=1,0	s=1,0
3.8) Ich habe eine klare Vorstellung, was mich bei der Prüfung erwartet.	trifft zu		trifft nicht zu	n=1658	mw=2,4	md=2,0	s=1,2