



universität
wien

*Besondere Einrichtung für Qualitätssicherung
Lukas Mitterauer
Wpkxgtuks@uunt cËg'7*

*C/3232'Y kgp"
- 65/3/6499/3: 2'23"
gxcmc vkpB wpkkgQeQvj wr <ll
y y y 0pkkgQeQvls ul"*

Studienabschlussbefragung 2016-2018

STAB Bachelor LA

Die Studienabschlussbefragung bietet einen Einblick in die Erfahrungen während des Studiums aus Sicht von AbsolventInnen der Universität Wien. Die vorliegende Zusammenstellung enthält insbesondere Informationen zu folgenden Themen:

- Bewertung des Studiums
- Zufriedenheit mit Serviceleistungen
- Gründe für Studienzeitüberschreitungen
- Abschlussarbeit
- Berufliche Perspektiven

Durchführung

Die Universität Wien führt regelmäßig eine Befragung Ihrer AbsolventInnen direkt nach Studienabschluss durch. Die seit 2009 laufende Befragung wird als Onlineerhebung durchgeführt, wobei alle AbsolventInnen des jeweils vergangenen Monats per E-Mail eine Einladung erhalten, sich an der Befragung zu beteiligen. Rund 40% aller AbsolventInnen kommen dieser Bitte nach.

Auswertung

Die Ergebnisse werden kalenderjährlich, getrennt nach Studienkennzahlgruppe und Studienart (Bachelor, Master, Diplom, Lehramt, Doktorat, Universitätslehrgänge), ausgewertet. Für die vorliegende Zusammenstellung wurden die Rückmeldungen aus den Jahren 2016 bis 2018 aggregiert und gemeinsam ausgewertet. So konnte sichergestellt werden, dass auch kleinere Studienkennzahlgruppen mit geringeren AbsolventInnenzahlen enthalten sind. Alle Auswertungen mit mehr als fünf Rückmeldungen werden veröffentlicht.

Verwendung

Die Ergebnisse werden an der Universität Wien u.a. in den Studienkonferenzen erörtert und als eine Informationsgrundlage zur Weiterentwicklung von Curricula, der Evaluation von Fakultäten und Zentren sowie für das Karriereservice und die Alumniarbeit verwendet.



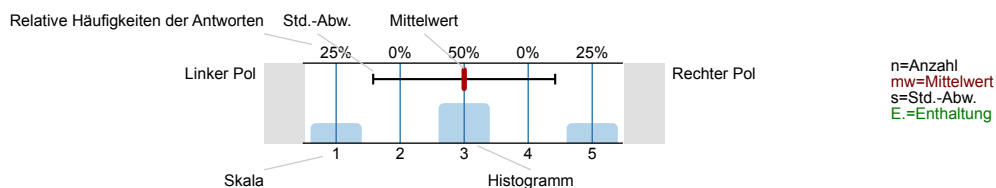
Studienabschlussbefragung Bachelor LA 2016-18

STAB Bachelor LA
Erfasste Fragebögen = 178

Auswertungsteil der geschlossenen Fragen

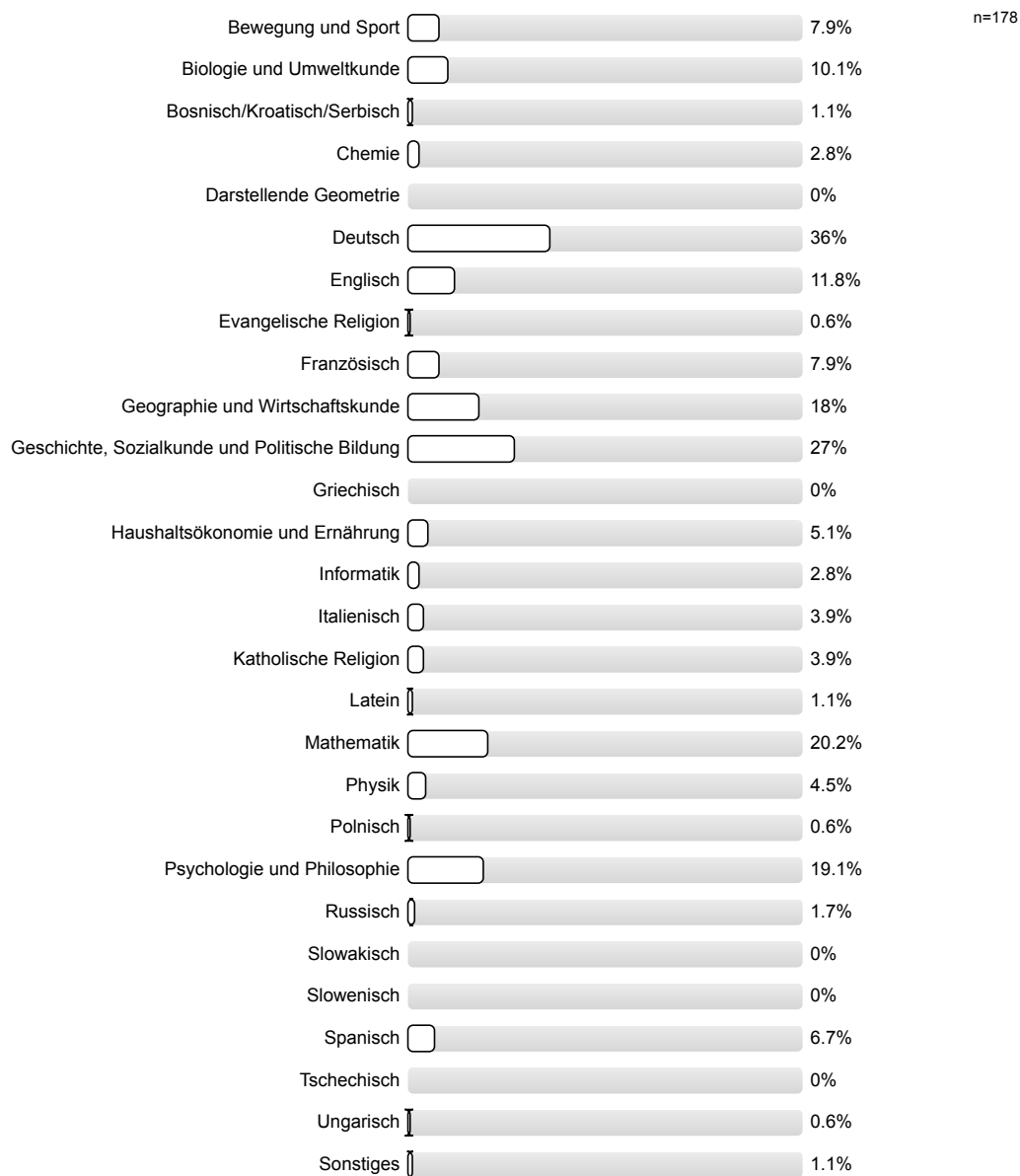
Legende

Frage**text**



1. Allgemeine Angaben

1.4) Für welche Unterrichtsfächer haben Sie das Studium nun abgeschlossen?



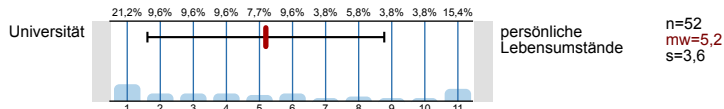
2. Aussagen zum Studium

2.5) Haben Sie das Studium "mit Auszeichnung" abgeschlossen?



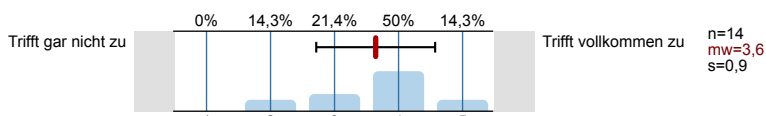
3. Studienzeitüberschreitung, Berufstätigkeit, Betreuungspflichten

3.1) Wenn Sie länger als die Mindeststudiendauer für den Studienabschluss benötigt haben, lag dies eher an Ihren persönlichen Lebensumständen oder der Universität?

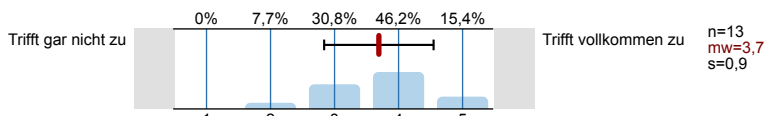


4. Lehre im Fach Bewegung und Sport

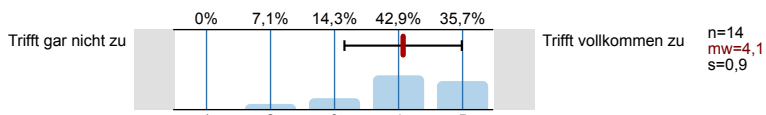
4.1) Ich fühle mich von den Lehrenden dieses Unterrichtsfachs unterstützt



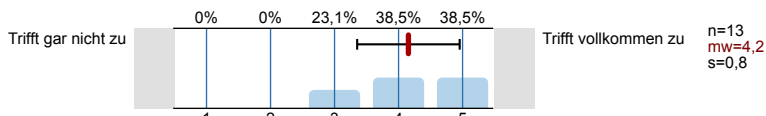
4.2) Ich erhielt von den Lehrenden ausreichend Feedback auf meine Leistungen in diesem Unterrichtsfach



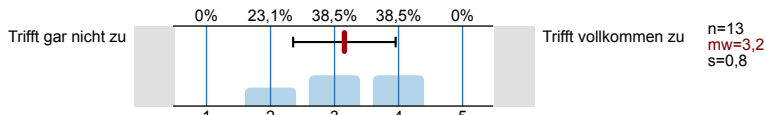
4.3) Ich habe mich aktiv in die Lehrveranstaltungen dieses Unterrichtsfachs eingebracht



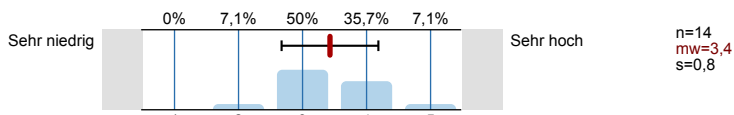
4.4) Die Benotung in diesem Unterrichtsfach empfinde ich gerecht und meinen Leistungen angemessen



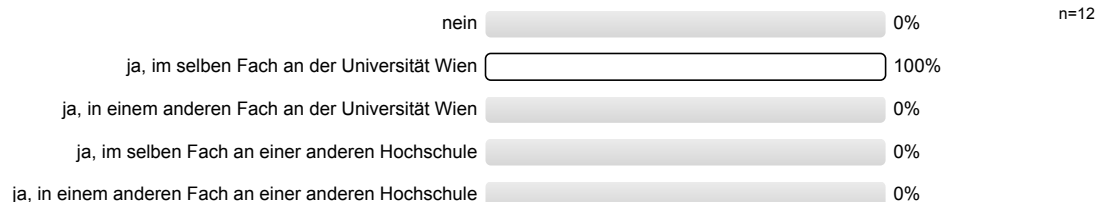
4.5) Dieses Unterrichtsfach empfand ich intellektuell herausfordernd



4.10) Wie beurteilen Sie rückblickend das Anforderungsniveau dieses Unterrichtsfachs insgesamt?



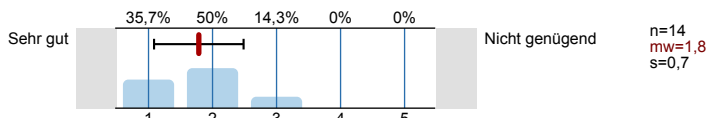
4.15) Werden Sie nun ein Masterstudium in diesem Unterrichtsfach beginnen?



4.17) Wenn Sie erneut zu entscheiden hätten: Würden Sie wieder dieses Unterrichtsfach absolvieren?

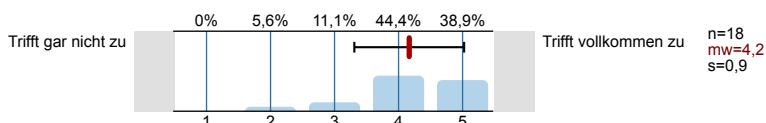


4.18) Welche Note geben Sie rückblickend diesem Unterrichtsfach insgesamt?

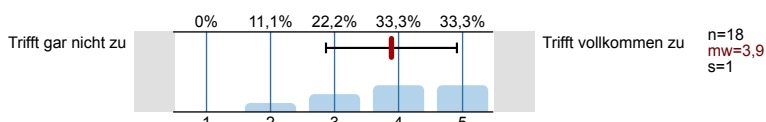


5. Lehre im Fach Biologie und Umweltkunde

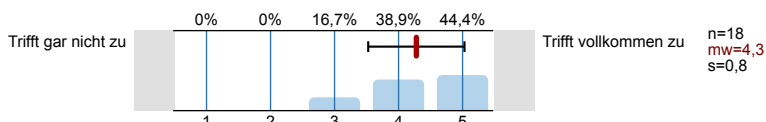
5.1) Ich fühlte mich von den Lehrenden dieses Unterrichtsfachs unterstützt



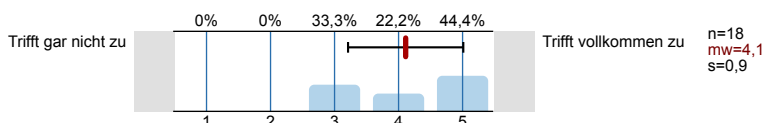
5.2) Ich erhielt von den Lehrenden ausreichend Feedback auf meine Leistungen in diesem Unterrichtsfach



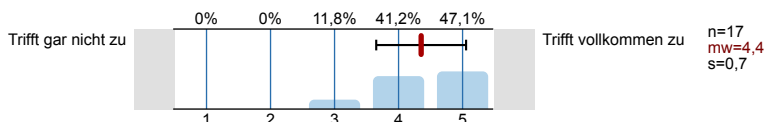
5.3) Ich habe mich aktiv in die Lehrveranstaltungen dieses Unterrichtsfachs eingebracht



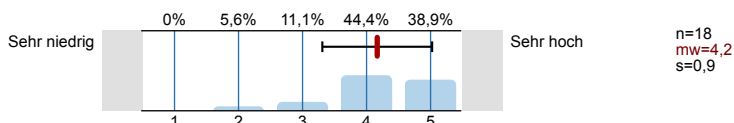
5.4) Die Benotung in diesem Unterrichtsfach empfinde ich gerecht und meinen Leistungen angemessen



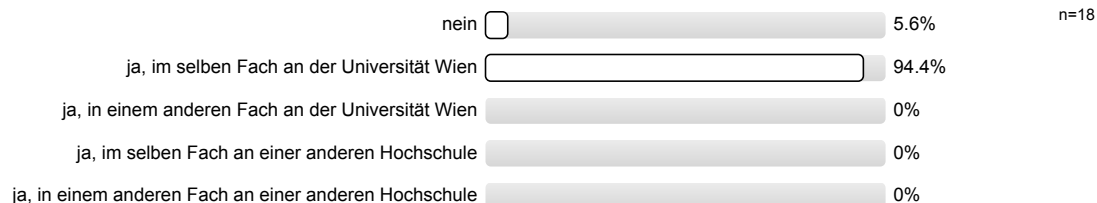
5.5) Dieses Unterrichtsfach empfand ich intellektuell herausfordernd



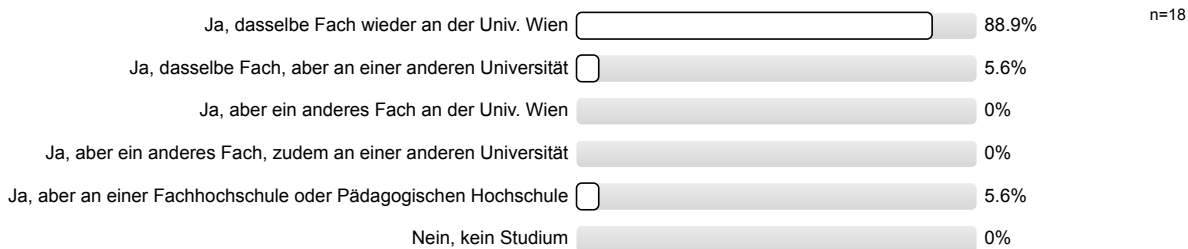
5.10) Wie beurteilen Sie rückblickend das Anforderungsniveau dieses Unterrichtsfachs insgesamt?



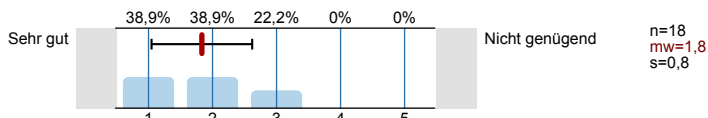
5.15) Werden Sie nun ein Masterstudium in diesem Unterrichtsfach beginnen?



5.17) Wenn Sie erneut zu entscheiden hätten: Würden Sie wieder dieses Unterrichtsfach absolvieren?

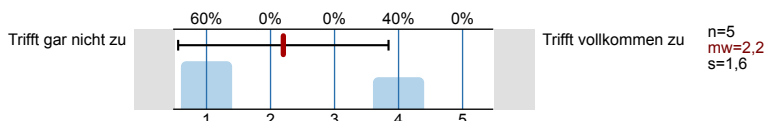


5.18) Welche Note geben Sie rückblickend diesem Unterrichtsfach insgesamt?

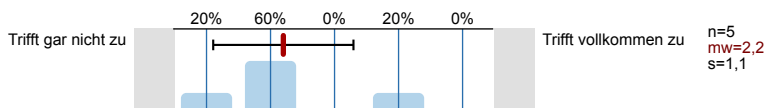


7. Lehre im Fach Chemie

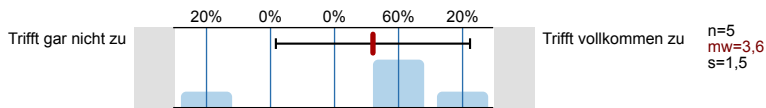
7.1) Ich fühlte mich von den Lehrenden dieses Unterrichtsfachs unterstützt



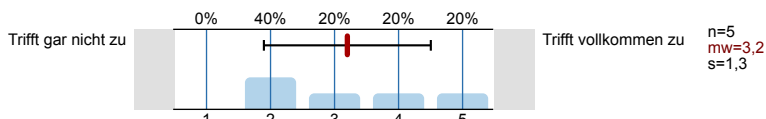
7.2) Ich erhielt von den Lehrenden ausreichend Feedback auf meine Leistungen in diesem Unterrichtsfach



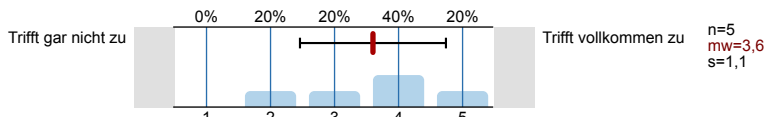
7.3) Ich habe mich aktiv in die Lehrveranstaltungen dieses Unterrichtsfachs eingebracht



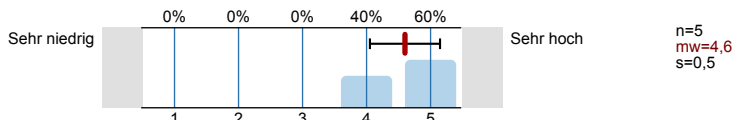
7.4) Die Benotung in diesem Unterrichtsfach empfinde ich gerecht und meinen Leistungen angemessen



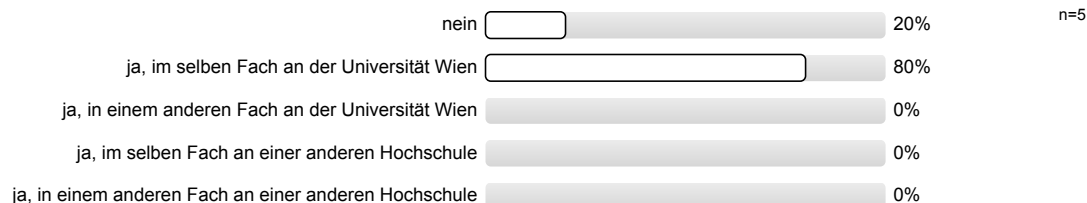
7.5) Dieses Unterrichtsfach empfand ich intellektuell herausfordernd



7.10) Wie beurteilen Sie rückblickend das Anforderungsniveau dieses Unterrichtsfachs insgesamt?



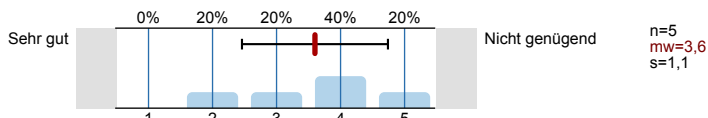
7.15) Werden Sie nun ein Masterstudium in diesem Unterrichtsfach beginnen?



7.17) Wenn Sie erneut zu entscheiden hätten: Würden Sie wieder dieses Unterrichtsfach absolvieren?

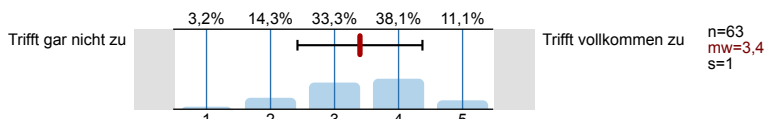


7.18) Welche Note geben Sie rückblickend diesem Unterrichtsfach insgesamt?

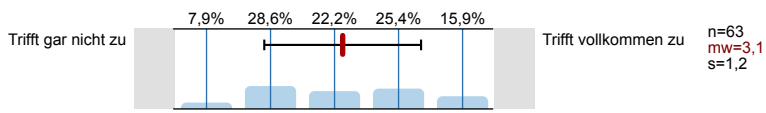


9. Lehre im Fach Deutsch

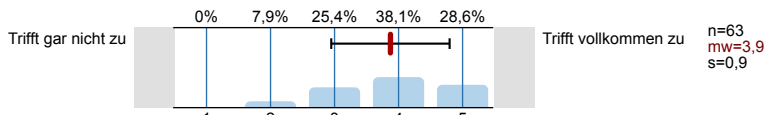
9.1) Ich fühle mich von den Lehrenden dieses Unterrichtsfachs unterstützt



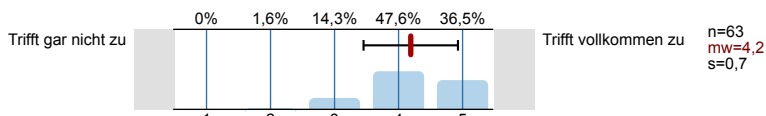
9.2) Ich erhielt von den Lehrenden ausreichend Feedback auf meine Leistungen in diesem Unterrichtsfach



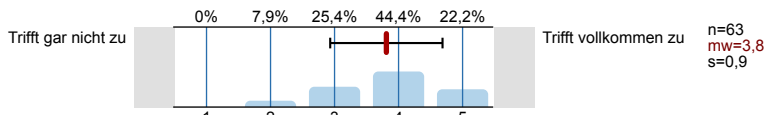
9.3) Ich habe mich aktiv in die Lehrveranstaltungen dieses Unterrichtsfachs eingebracht



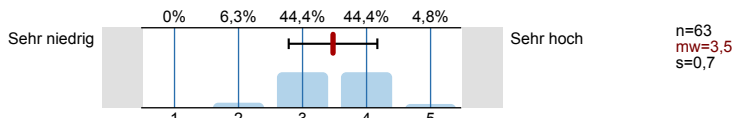
9.4) Die Benotung in diesem Unterrichtsfach empfinde ich gerecht und meinen Leistungen angemessen



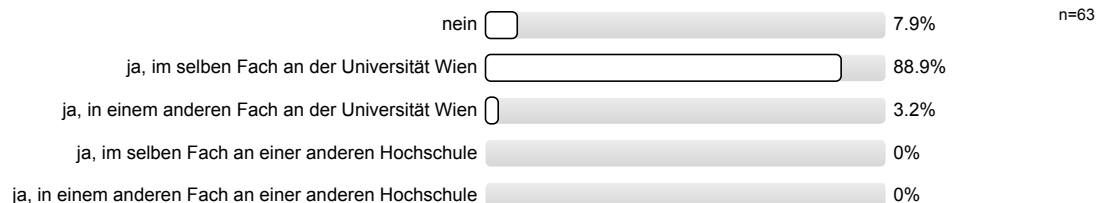
9.5) Dieses Unterrichtsfach empfand ich intellektuell herausfordernd



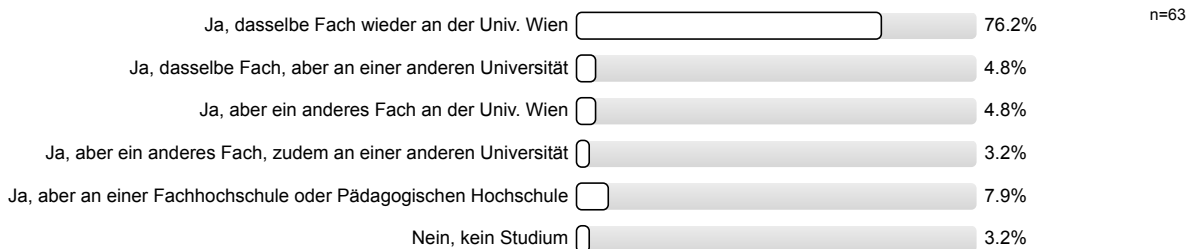
9.10) Wie beurteilen Sie rückblickend das Anforderungsniveau dieses Unterrichtsfachs insgesamt?



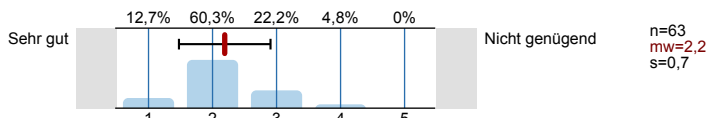
9.15) Werden Sie nun ein Masterstudium in diesem Unterrichtsfach beginnen?



9.17) Wenn Sie erneut zu entscheiden hätten: Würden Sie wieder dieses Unterrichtsfach absolvieren?

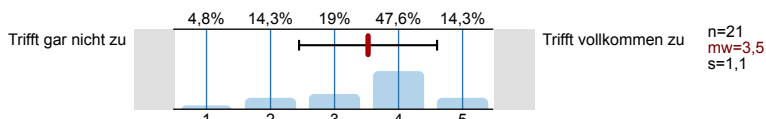


9.18) Welche Note geben Sie rückblickend diesem Unterrichtsfach insgesamt?

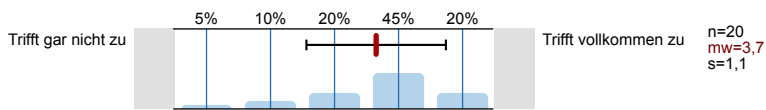


10. Lehre im Fach Englisch

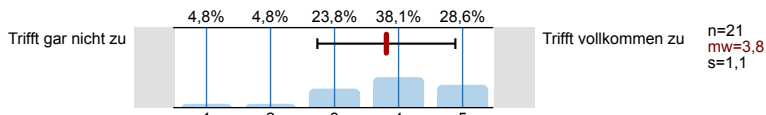
10.1) Ich fühle mich von den Lehrenden dieses Unterrichtsfachs unterstützt



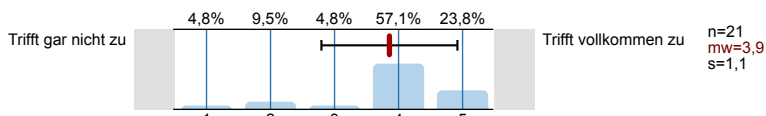
10.2) Ich erhielt von den Lehrenden ausreichend Feedback auf meine Leistungen in diesem Unterrichtsfach



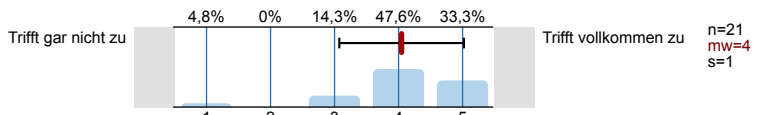
10.3) Ich habe mich aktiv in die Lehrveranstaltungen dieses Unterrichtsfachs eingebracht



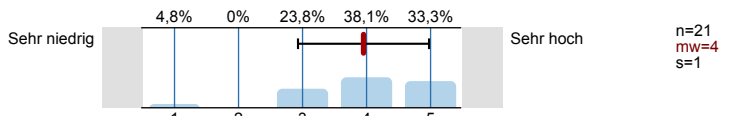
10.4) Die Benotung in diesem Unterrichtsfach empfinde ich gerecht und meinen Leistungen angemessen



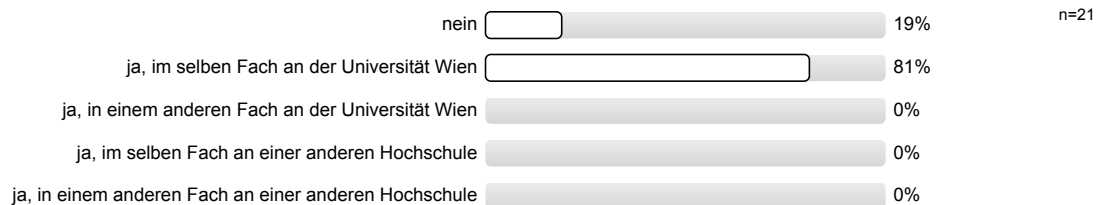
10.5) Dieses Unterrichtsfach empfand ich intellektuell herausfordernd



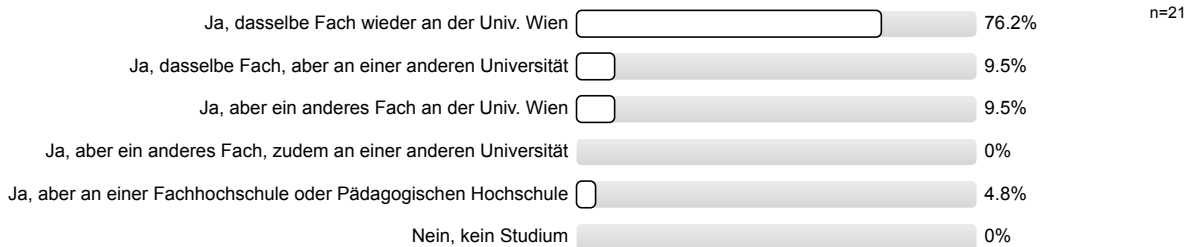
10.10) Wie beurteilen Sie rückblickend das Anforderungsniveau dieses Unterrichtsfachs insgesamt?



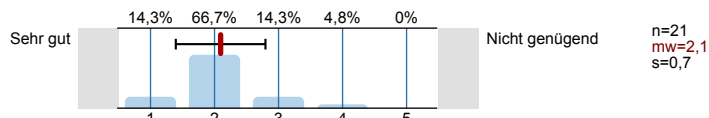
10.15) Werden Sie nun ein Masterstudium in diesem Unterrichtsfach beginnen?



10.17) Wenn Sie erneut zu entscheiden hätten: Würden Sie wieder dieses Unterrichtsfach absolvieren?

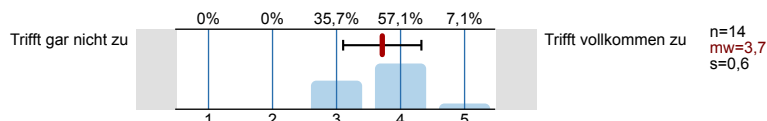


10.18) Welche Note geben Sie rückblickend diesem Unterrichtsfach insgesamt?

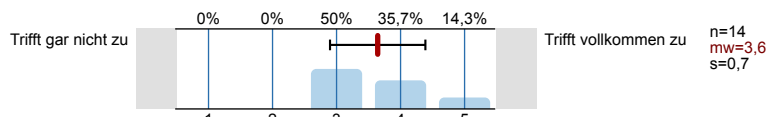


12. Lehre im Fach Französisch

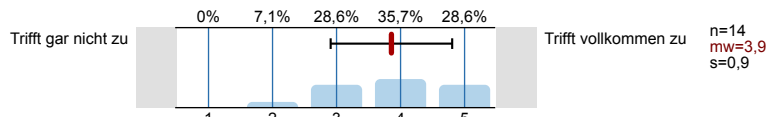
12.1) Ich fühlte mich von den Lehrenden dieses Unterrichtsfachs unterstützt



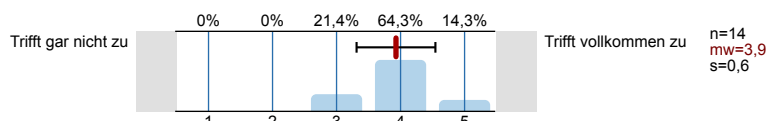
12.2) Ich erhielt von den Lehrenden ausreichend Feedback auf meine Leistungen in diesem Unterrichtsfach



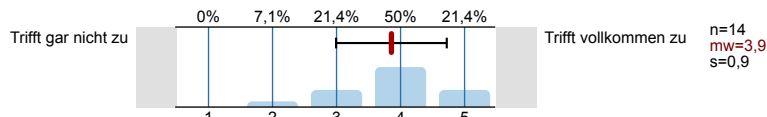
12.3) Ich habe mich aktiv in die Lehrveranstaltungen dieses Unterrichtsfachs eingebracht



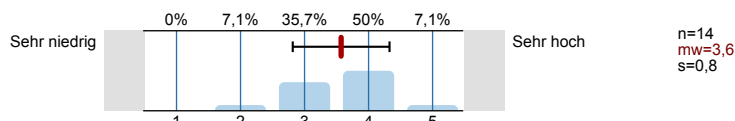
12.4) Die Benotung in diesem Unterrichtsfach empfinde ich gerecht und meinen Leistungen angemessen



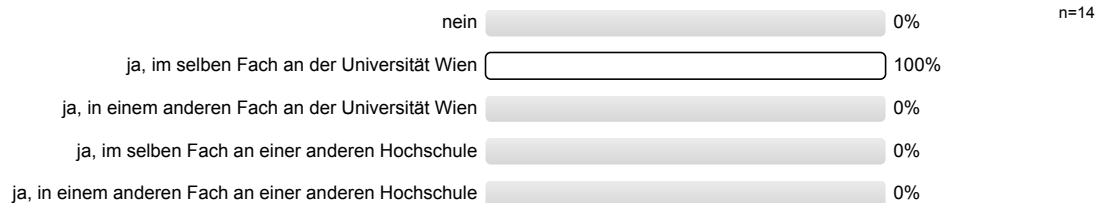
12.5) Dieses Unterrichtsfach empfand ich intellektuell herausfordernd



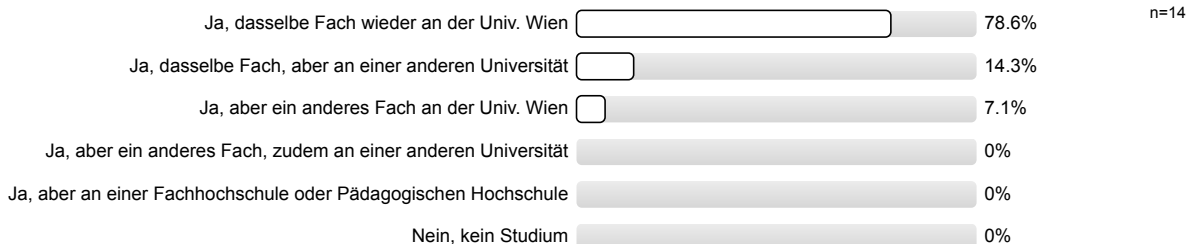
12.10) Wie beurteilen Sie rückblickend das Anforderungsniveau dieses Unterrichtsfachs insgesamt?



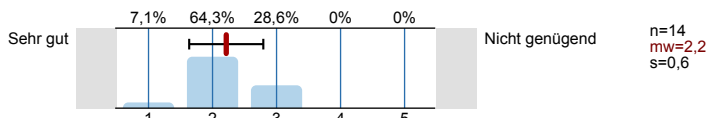
12.15) Werden Sie nun ein Masterstudium in diesem Unterrichtsfach beginnen?



12.17) Wenn Sie erneut zu entscheiden hätten: Würden Sie wieder dieses Unterrichtsfach absolvieren?

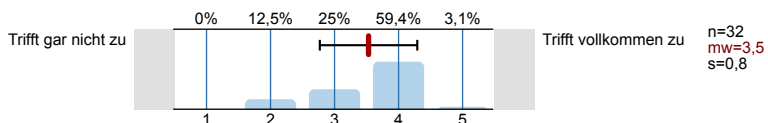


12.18) Welche Note geben Sie rückblickend diesem Unterrichtsfach insgesamt?

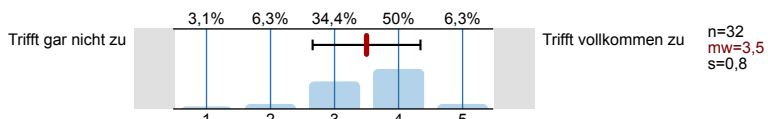


13. Lehre im Fach Geographie und Wirtschaftskunde

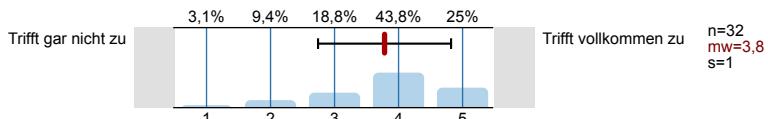
13.1) Ich fühle mich von den Lehrenden dieses Unterrichtsfachs unterstützt



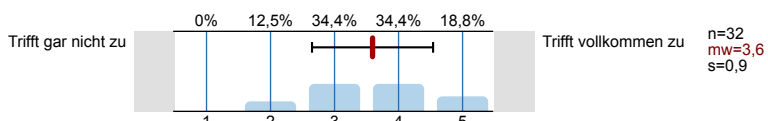
13.2) Ich erhielt von den Lehrenden ausreichend Feedback auf meine Leistungen in diesem Unterrichtsfach



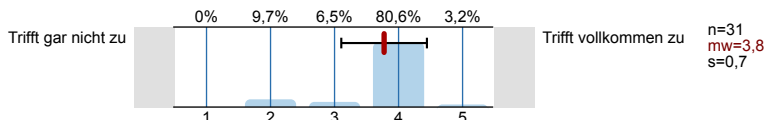
13.3) Ich habe mich aktiv in die Lehrveranstaltungen dieses Unterrichtsfachs eingebracht



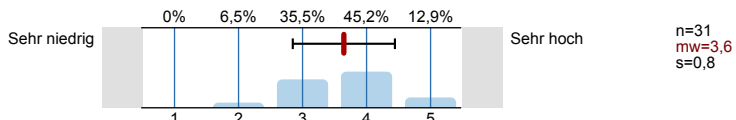
13.4) Die Benotung in diesem Unterrichtsfach empfinde ich gerecht und meinen Leistungen angemessen



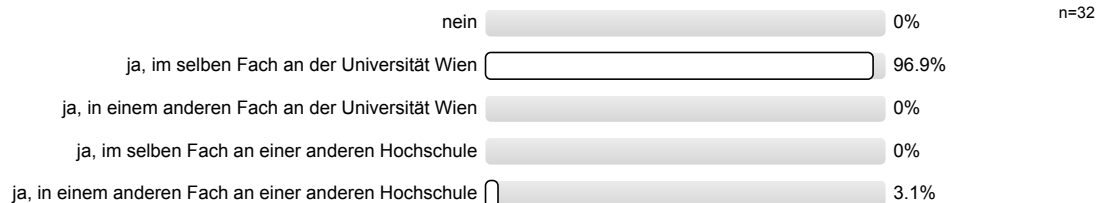
13.5) Dieses Unterrichtsfach empfand ich intellektuell herausfordernd



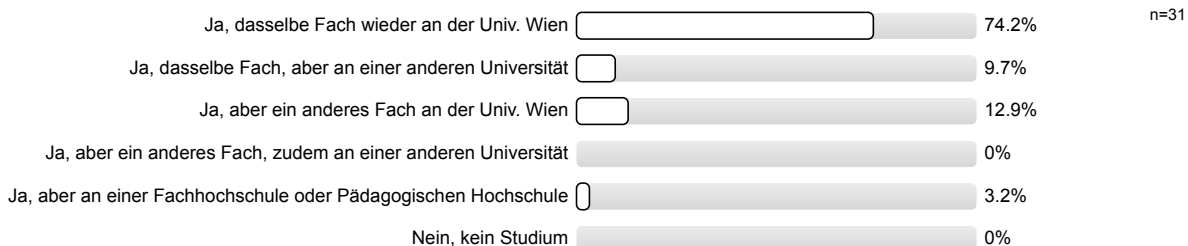
13.10) Wie beurteilen Sie rückblickend das Anforderungsniveau dieses Unterrichtsfachs insgesamt?



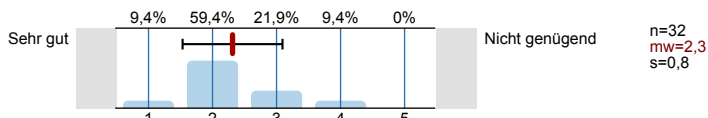
13.15) Werden Sie nun ein Masterstudium in diesem Unterrichtsfach beginnen?



13.17) Wenn Sie erneut zu entscheiden hätten: Würden Sie wieder dieses Unterrichtsfach absolvieren?

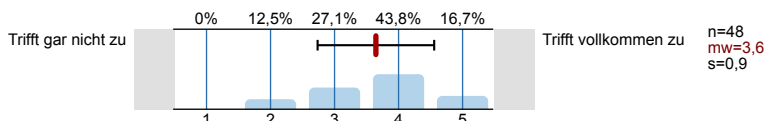


13.18) Welche Note geben Sie rückblickend diesem Unterrichtsfach insgesamt?

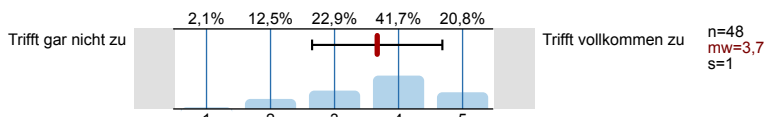


14. Lehre im Fach Geschichte, Sozialkunde und Politische Bildung

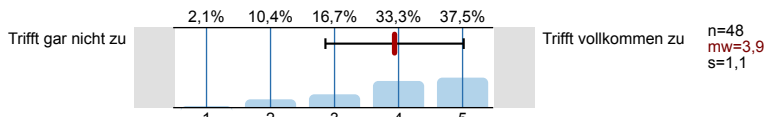
14.1) Ich fühle mich von den Lehrenden dieses Unterrichtsfachs unterstützt



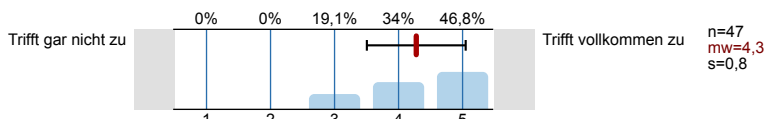
14.2) Ich erhielt von den Lehrenden ausreichend Feedback auf meine Leistungen in diesem Unterrichtsfach



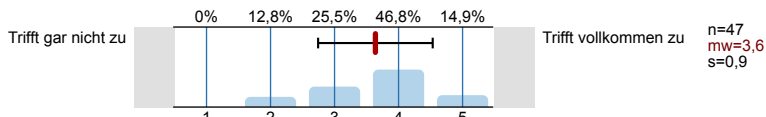
14.3) Ich habe mich aktiv in die Lehrveranstaltungen dieses Unterrichtsfachs eingebracht



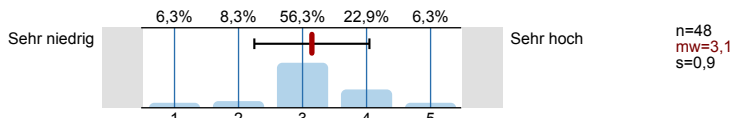
14.4) Die Benotung in diesem Unterrichtsfach empfinde ich gerecht und meinen Leistungen angemessen



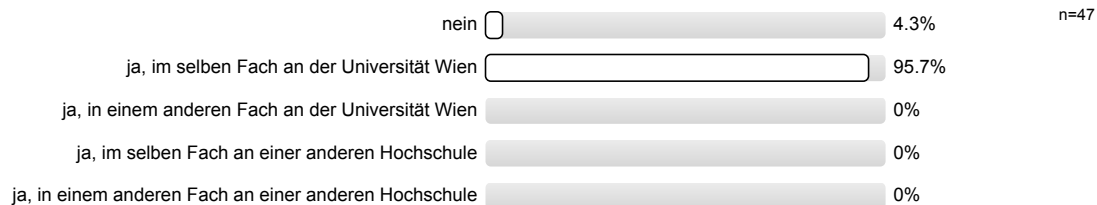
14.5) Dieses Unterrichtsfach empfand ich intellektuell herausfordernd



14.10) Wie beurteilen Sie rückblickend das Anforderungsniveau dieses Unterrichtsfachs insgesamt?



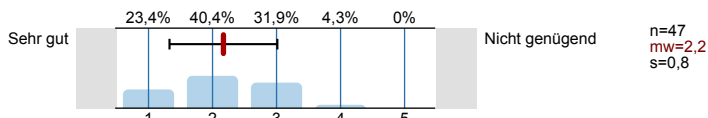
14.15) Werden Sie nun ein Masterstudium in diesem Unterrichtsfach beginnen?



14.17) Wenn Sie erneut zu entscheiden hätten: Würden Sie wieder dieses Unterrichtsfach absolvieren?

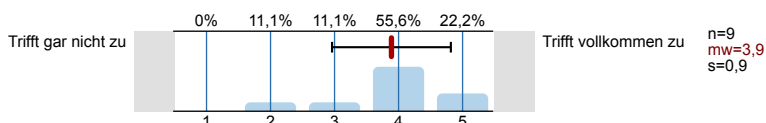


14.18) Welche Note geben Sie rückblickend diesem Unterrichtsfach insgesamt?

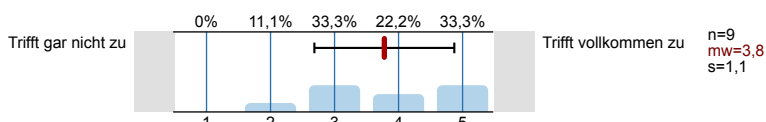


16. Lehre im Fach Haushaltsökonomie und Ernährung

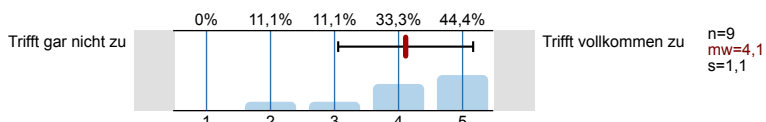
16.1) Ich fühle mich von den Lehrenden dieses Unterrichtsfachs unterstützt



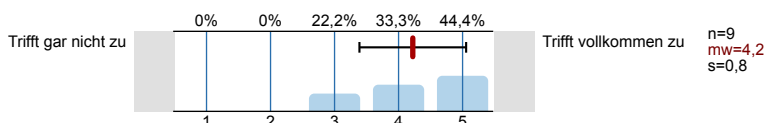
16.2) Ich erhielt von den Lehrenden ausreichend Feedback auf meine Leistungen in diesem Unterrichtsfach



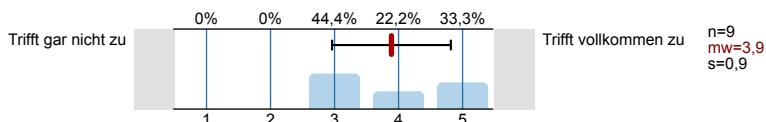
16.3) Ich habe mich aktiv in die Lehrveranstaltungen dieses Unterrichtsfachs eingebracht



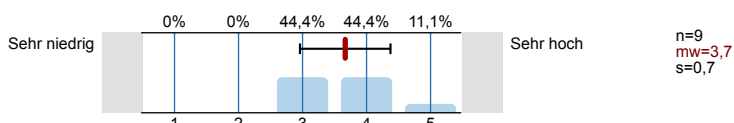
16.4) Die Benotung in diesem Unterrichtsfach empfinde ich gerecht und meinen Leistungen angemessen



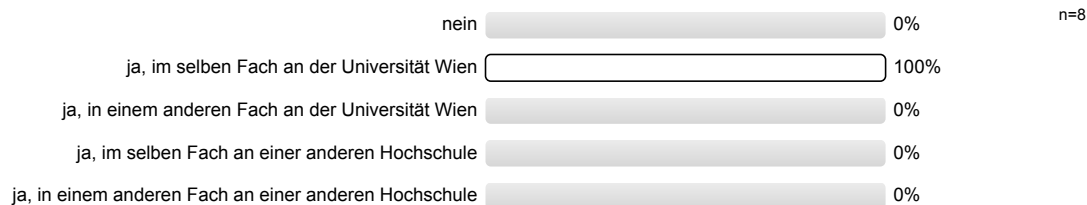
16.5) Dieses Unterrichtsfach empfand ich intellektuell herausfordernd



16.10) Wie beurteilen Sie rückblickend das Anforderungsniveau dieses Unterrichtsfachs insgesamt?



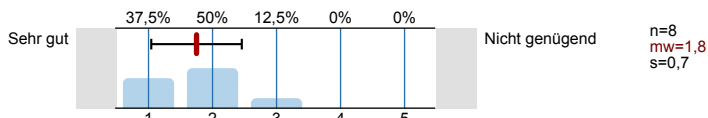
16.15) Werden Sie nun ein Masterstudium in diesem Unterrichtsfach beginnen?



16.17) Wenn Sie erneut zu entscheiden hätten: Würden Sie wieder dieses Unterrichtsfach absolvieren?

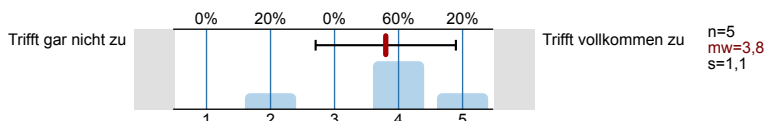


16.18) Welche Note geben Sie rückblickend diesem Unterrichtsfach insgesamt?

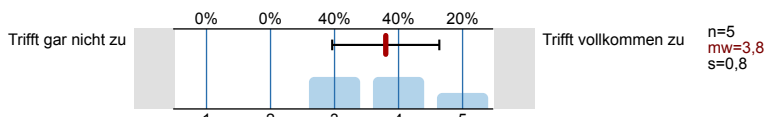


17. Lehre im Fach Informatik

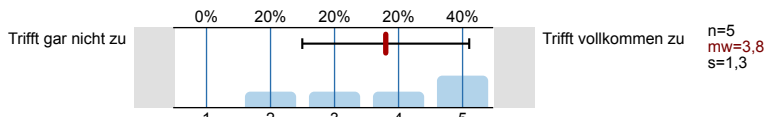
17.1) Ich fühlte mich von den Lehrenden dieses Unterrichtsfachs unterstützt



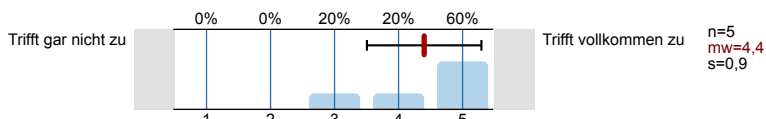
17.2) Ich erhielt von den Lehrenden ausreichend Feedback auf meine Leistungen in diesem Unterrichtsfach



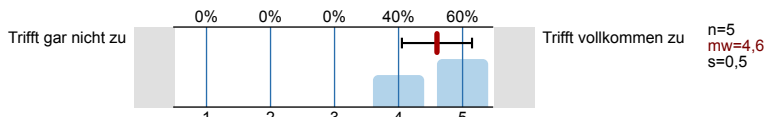
17.3) Ich habe mich aktiv in die Lehrveranstaltungen dieses Unterrichtsfachs eingebracht



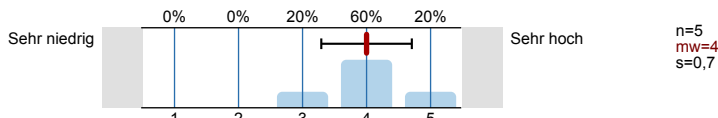
17.4) Die Benotung in diesem Unterrichtsfach empfinde ich gerecht und meinen Leistungen angemessen



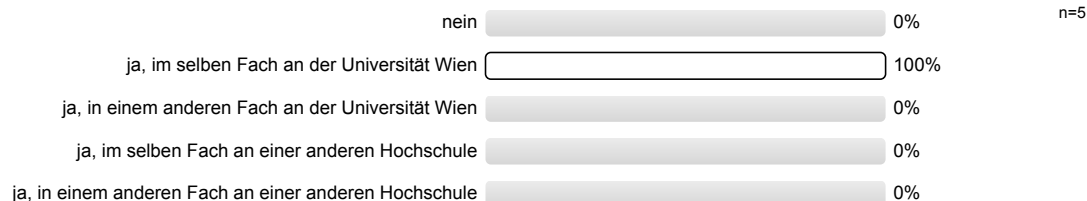
17.5) Dieses Unterrichtsfach empfand ich intellektuell herausfordernd



17.10) Wie beurteilen Sie rückblickend das Anforderungsniveau dieses Unterrichtsfachs insgesamt?



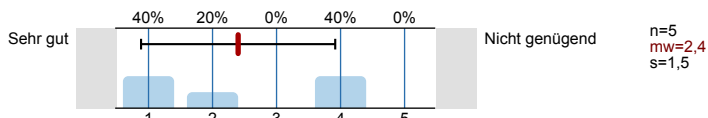
17.15) Werden Sie nun ein Masterstudium in diesem Unterrichtsfach beginnen?



17.17) Wenn Sie erneut zu entscheiden hätten: Würden Sie wieder dieses Unterrichtsfach absolvieren?

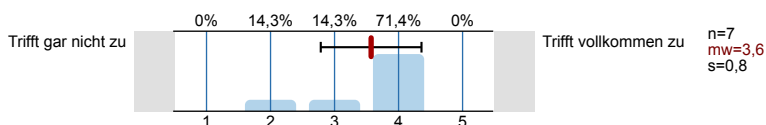


17.18) Welche Note geben Sie rückblickend diesem Unterrichtsfach insgesamt?

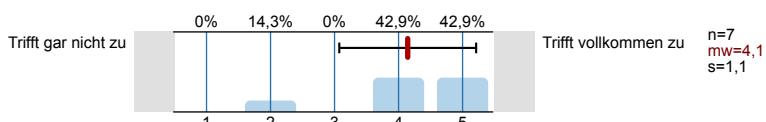


18. Lehre im Fach Italienisch

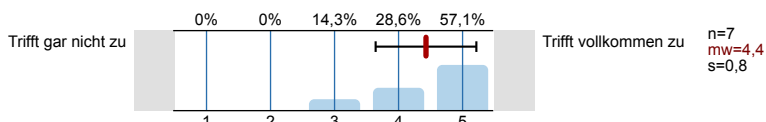
18.1) Ich fühlte mich von den Lehrenden dieses Unterrichtsfachs unterstützt



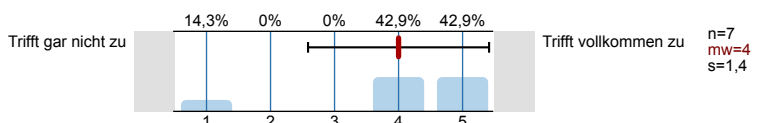
18.2) Ich erhielt von den Lehrenden ausreichend Feedback auf meine Leistungen in diesem Unterrichtsfach



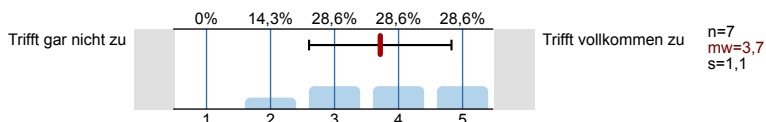
18.3) Ich habe mich aktiv in die Lehrveranstaltungen dieses Unterrichtsfachs eingebracht



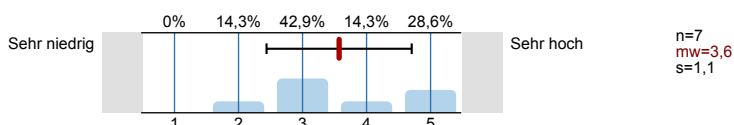
18.4) Die Benotung in diesem Unterrichtsfach empfinde ich gerecht und meinen Leistungen angemessen



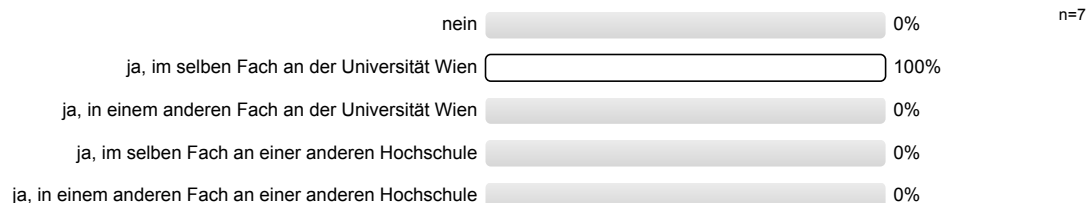
18.5) Dieses Unterrichtsfach empfand ich intellektuell herausfordernd



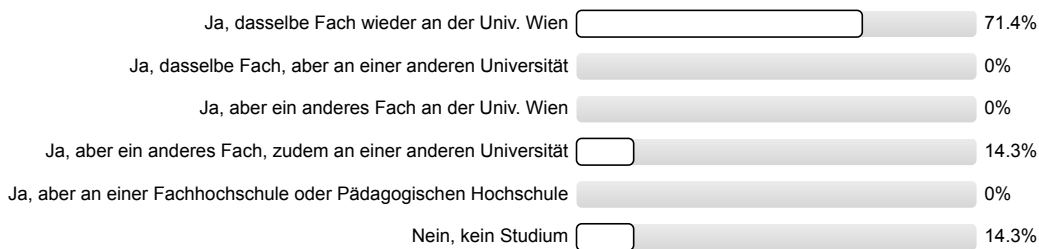
18.10) Wie beurteilen Sie rückblickend das Anforderungsniveau dieses Unterrichtsfachs insgesamt?



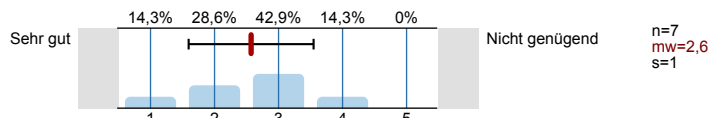
18.15) Werden Sie nun ein Masterstudium in diesem Unterrichtsfach beginnen?



18.17) Wenn Sie erneut zu entscheiden hätten: Würden Sie wieder dieses Unterrichtsfach absolvieren?

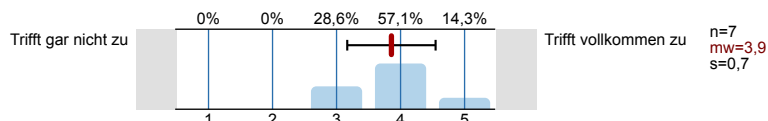


18.18) Welche Note geben Sie rückblickend diesem Unterrichtsfach insgesamt?

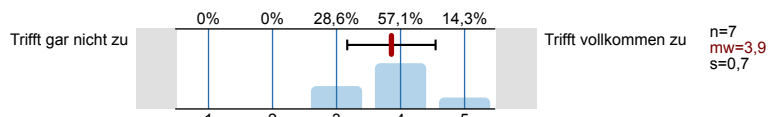


19. Lehre im Fach Katholische Religion

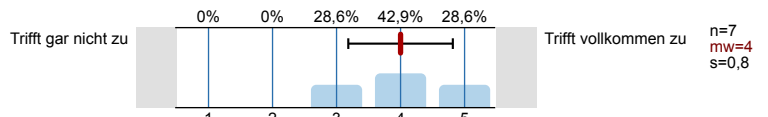
19.1) Ich fühlte mich von den Lehrenden dieses Unterrichtsfachs unterstützt



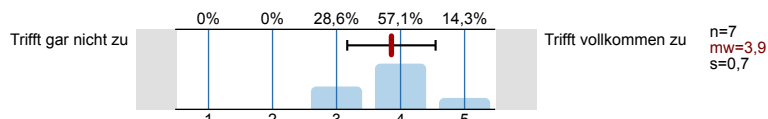
19.2) Ich erhielt von den Lehrenden ausreichend Feedback auf meine Leistungen in diesem Unterrichtsfach



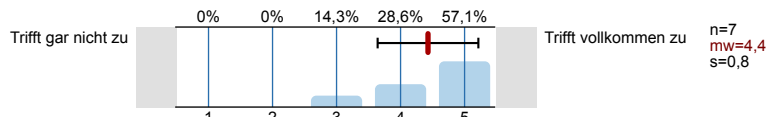
19.3) Ich habe mich aktiv in die Lehrveranstaltungen dieses Unterrichtsfachs eingebracht



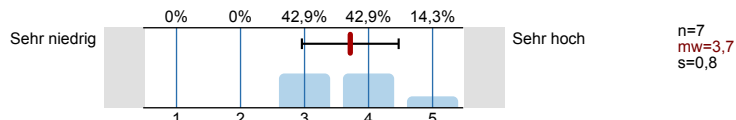
19.4) Die Benotung in diesem Unterrichtsfach empfinde ich gerecht und meinen Leistungen angemessen



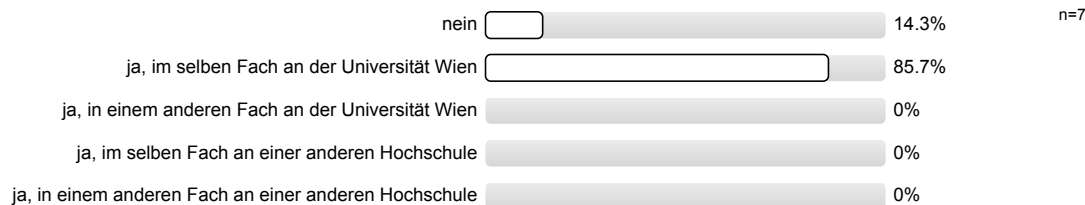
19.5) Dieses Unterrichtsfach empfand ich intellektuell herausfordernd



19.10) Wie beurteilen Sie rückblickend das Anforderungsniveau dieses Unterrichtsfachs insgesamt?



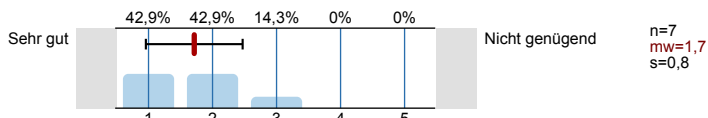
19.15) Werden Sie nun ein Masterstudium in diesem Unterrichtsfach beginnen?



19.17) Wenn Sie erneut zu entscheiden hätten: Würden Sie wieder dieses Unterrichtsfach absolvieren?

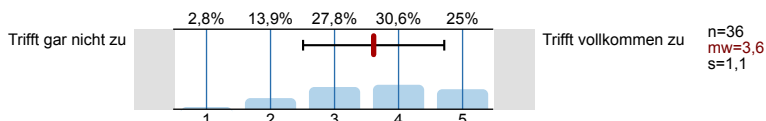


19.18) Welche Note geben Sie rückblickend diesem Unterrichtsfach insgesamt?

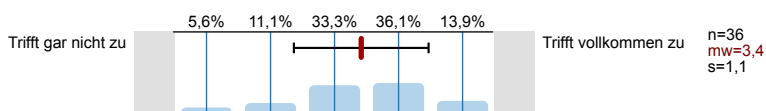


21. Lehre im Fach Mathematik

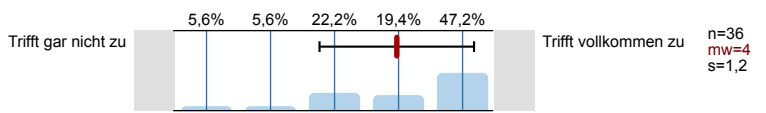
21.1) Ich fühlte mich von den Lehrenden dieses Unterrichtsfachs unterstützt



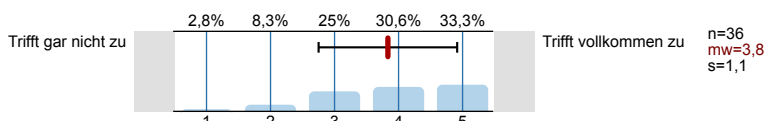
21.2) Ich erhielt von den Lehrenden ausreichend Feedback auf meine Leistungen in diesem Unterrichtsfach



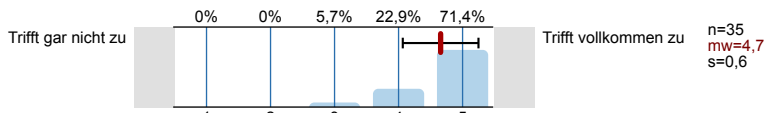
21.3) Ich habe mich aktiv in die Lehrveranstaltungen dieses Unterrichtsfachs eingebracht



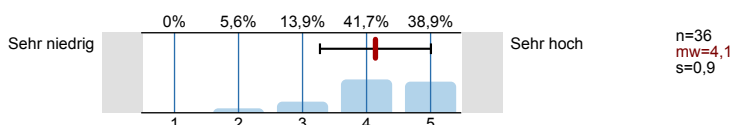
21.4) Die Benotung in diesem Unterrichtsfach empfinde ich gerecht und meinen Leistungen angemessen



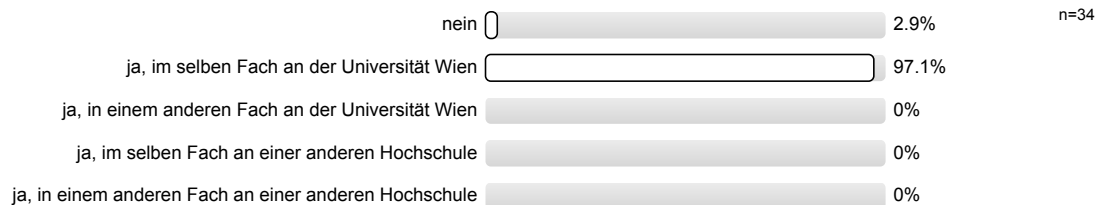
21.5) Dieses Unterrichtsfach empfand ich intellektuell herausfordernd



21.10) Wie beurteilen Sie rückblickend das Anforderungsniveau dieses Unterrichtsfachs insgesamt?



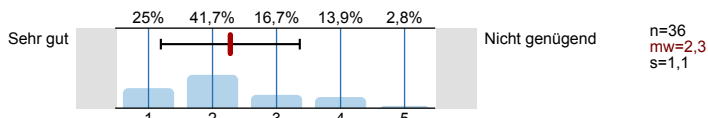
21.15) Werden Sie nun ein Masterstudium in diesem Unterrichtsfach beginnen?



21.17) Wenn Sie erneut zu entscheiden hätten: Würden Sie wieder dieses Unterrichtsfach absolvieren?

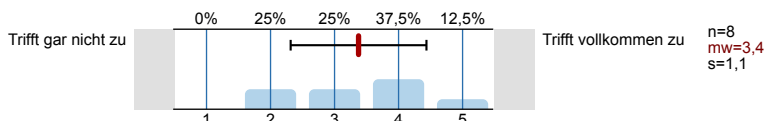


21.18) Welche Note geben Sie rückblickend diesem Unterrichtsfach insgesamt?

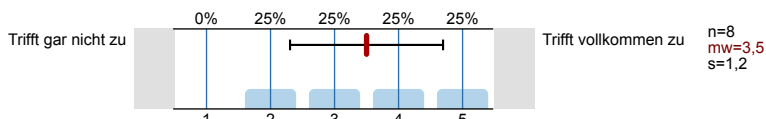


22. Lehre im Fach Physik

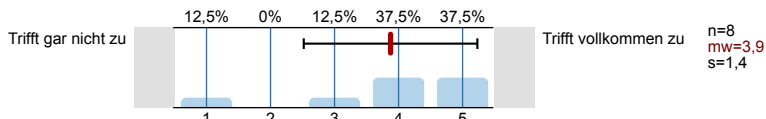
22.1) Ich fühlte mich von den Lehrenden dieses Unterrichtsfachs unterstützt



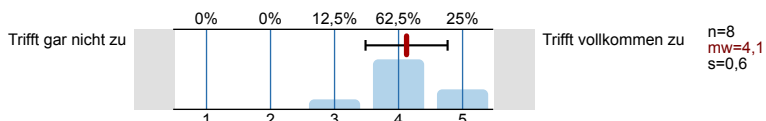
22.2) Ich erhielt von den Lehrenden ausreichend Feedback auf meine Leistungen in diesem Unterrichtsfach



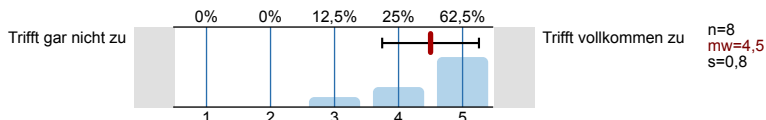
22.3) Ich habe mich aktiv in die Lehrveranstaltungen dieses Unterrichtsfachs eingebracht



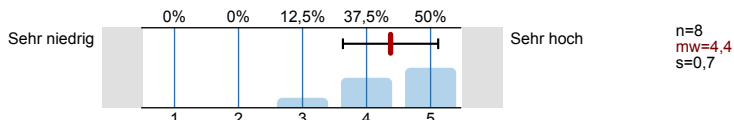
22.4) Die Benotung in diesem Unterrichtsfach empfinde ich gerecht und meinen Leistungen angemessen



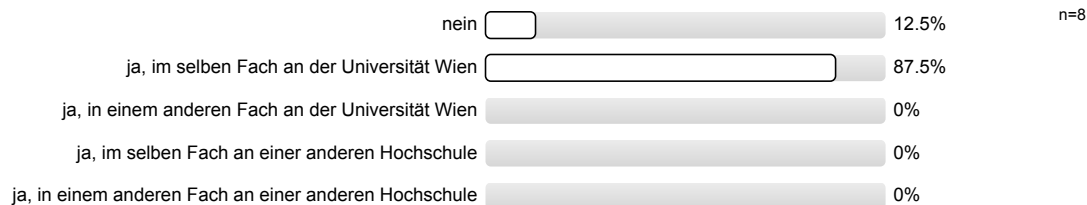
22.5) Dieses Unterrichtsfach empfand ich intellektuell herausfordernd



22.10) Wie beurteilen Sie rückblickend das Anforderungsniveau dieses Unterrichtsfachs insgesamt?



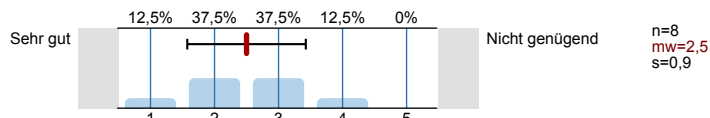
22.15) Werden Sie nun ein Masterstudium in diesem Unterrichtsfach beginnen?



22.17) Wenn Sie erneut zu entscheiden hätten: Würden Sie wieder dieses Unterrichtsfach absolvieren?

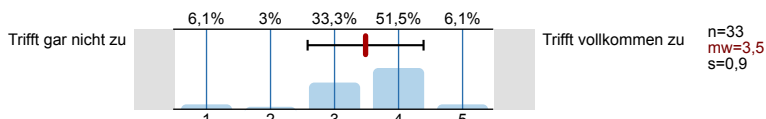


22.18) Welche Note geben Sie rückblickend diesem Unterrichtsfach insgesamt?

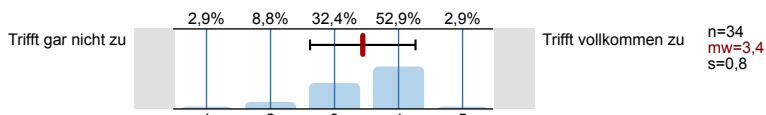


24. Lehre im Fach Psychologie und Philosophie

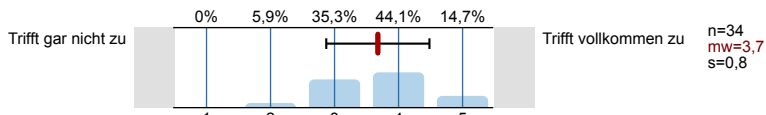
24.1) Ich fühlte mich von den Lehrenden dieses Unterrichtsfachs unterstützt



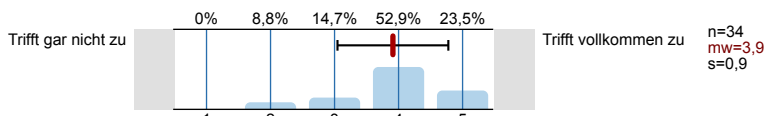
24.2) Ich erhielt von den Lehrenden ausreichend Feedback auf meine Leistungen in diesem Unterrichtsfach



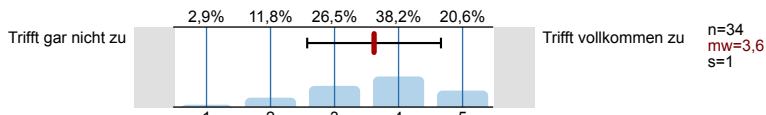
24.3) Ich habe mich aktiv in die Lehrveranstaltungen dieses Unterrichtsfachs eingebracht



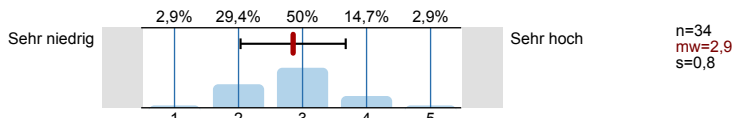
24.4) Die Benotung in diesem Unterrichtsfach empfinde ich gerecht und meinen Leistungen angemessen



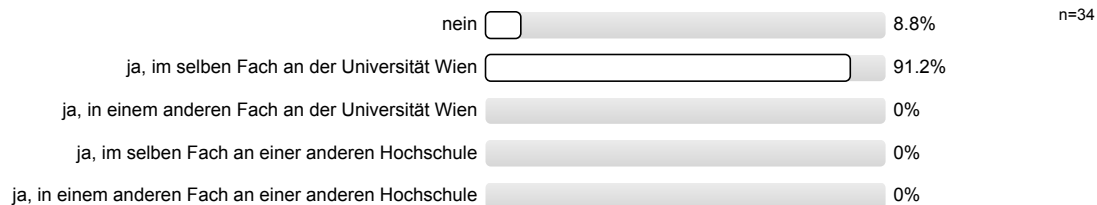
24.5) Dieses Unterrichtsfach empfand ich intellektuell herausfordernd



24.10) Wie beurteilen Sie rückblickend das Anforderungsniveau dieses Unterrichtsfachs insgesamt?



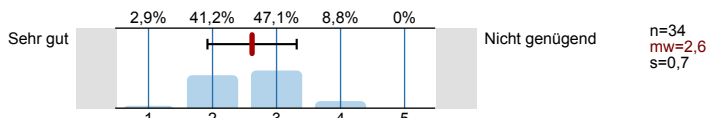
24.15) Werden Sie nun ein Masterstudium in diesem Unterrichtsfach beginnen?



24.17) Wenn Sie erneut zu entscheiden hätten: Würden Sie wieder dieses Unterrichtsfach absolvieren?

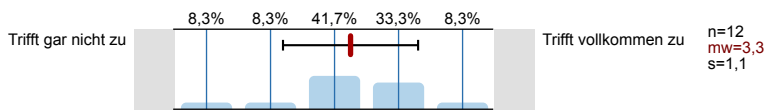


24.18) Welche Note geben Sie rückblickend diesem Unterrichtsfach insgesamt?

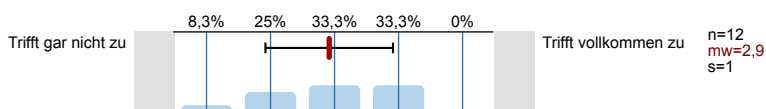


28. Lehre im Fach Spanisch

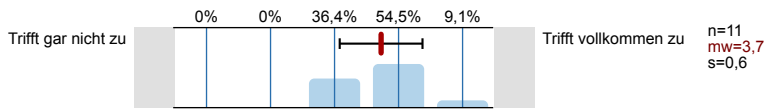
28.1) Ich fühlte mich von den Lehrenden dieses Unterrichtsfachs unterstützt



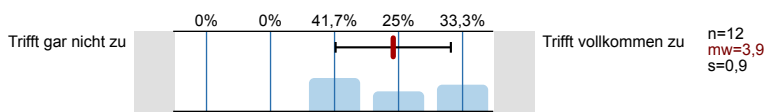
28.2) Ich erhielt von den Lehrenden ausreichend Feedback auf meine Leistungen in diesem Unterrichtsfach



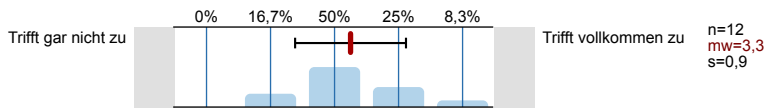
28.3) Ich habe mich aktiv in die Lehrveranstaltungen dieses Unterrichtsfachs eingebracht



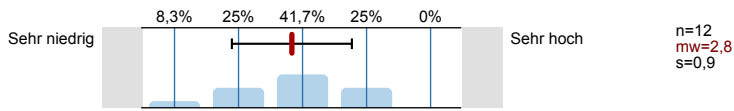
28.4) Die Benotung in diesem Unterrichtsfach empfinde ich gerecht und meinen Leistungen angemessen



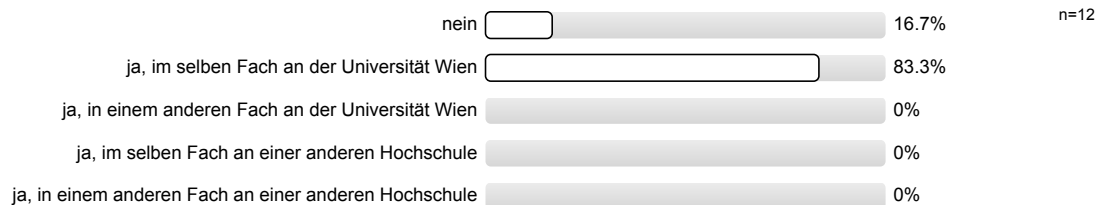
28.5) Dieses Unterrichtsfach empfand ich intellektuell herausfordernd



28.10) Wie beurteilen Sie rückblickend das Anforderungsniveau dieses Unterrichtsfachs insgesamt?



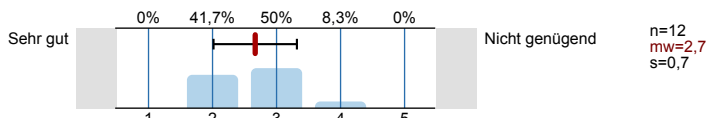
28.15) Werden Sie nun ein Masterstudium in diesem Unterrichtsfach beginnen?



28.17) Wenn Sie erneut zu entscheiden hätten: Würden Sie wieder dieses Unterrichtsfach absolvieren?

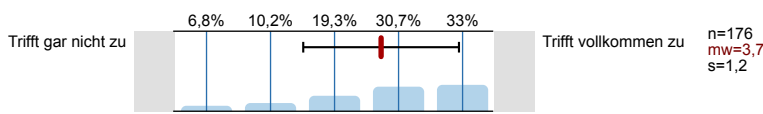


28.18) Welche Note geben Sie rückblickend diesem Unterrichtsfach insgesamt?

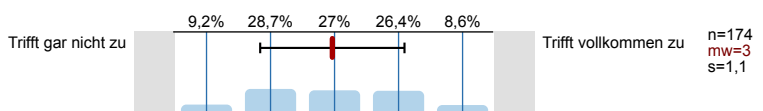


32. Allgemein bildungswissenschaftliche Grundlagen (ABG) und schulpraktische Ausbildung

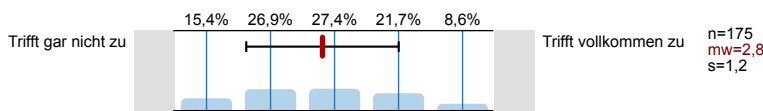
32.1) Über das Orientierungspraktikum und die Schulpraktika konnte ich mein künftiges Berufsfeld im Hinblick auf Unterricht besser kennenlernen



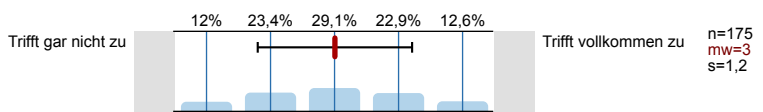
32.2) Ich wurde während des Studiums mit der Vielfalt meiner Aufgaben als künftige Lehrperson und über das Unterrichten im engeren Sinne vertraut gemacht



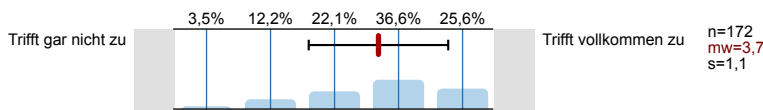
32.8) Ich fühlte mich von den Lehrenden der ABG unterstützt



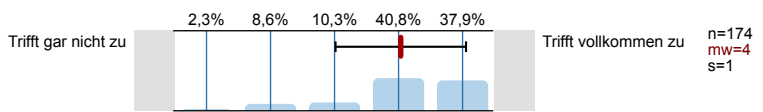
32.10) Ich erhielt von den Lehrenden der ABG ausreichend Feedback auf meine Leistungen



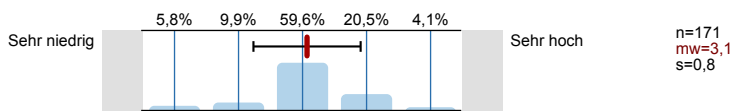
32.12) Ich konnte mich ausreichend in den Lehrveranstaltungen der ABG und der Schulpraktika einbringen



32.13) Die Benotung in den ABG und den Schulpraktika empfinde ich gerecht und meinen Leistungen angemessen

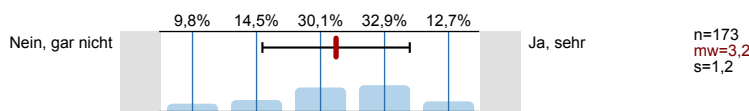


32.17) Wie beurteilen Sie rückblickend das Anforderungsniveau der ABG und der Schulpraktika insgesamt?



35. Bindung zur Universität / Alumni-Verband

35.1) Fühlen Sie sich der Universität Wien "verbunden"?

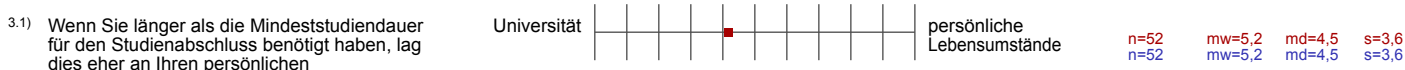


Profilinie

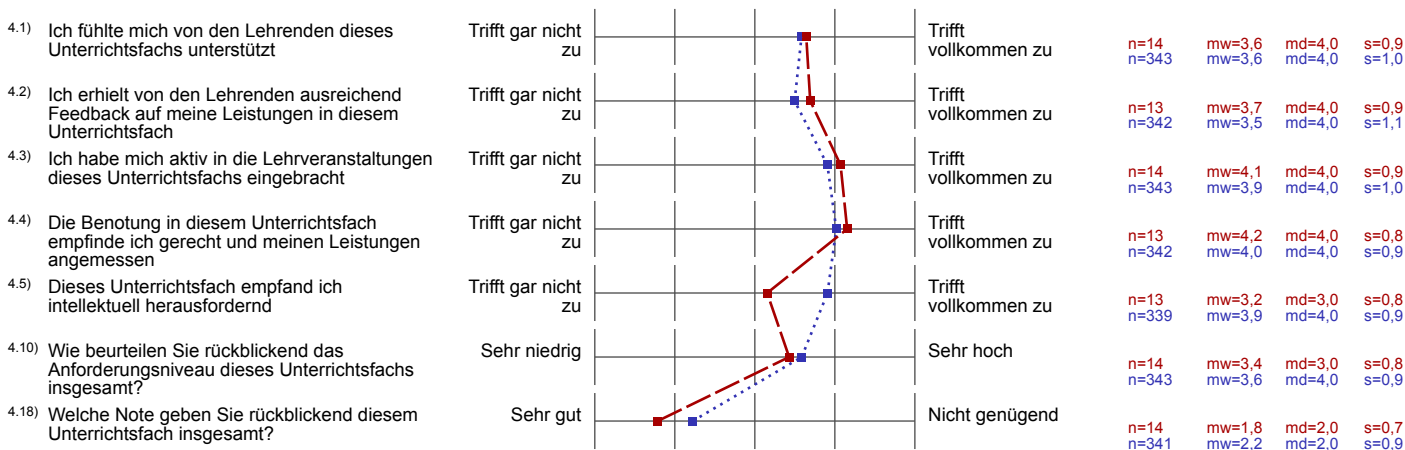
Teilbereich: z-Test
 Name der/des Lehrenden: STAB-Berichte
 Titel der Lehrveranstaltung: Bachelor LA (Name der Umfrage)
 Vergleichslinie: BA LA Vegleich

Verwendete Werte in der Profillinie: Mittelwert

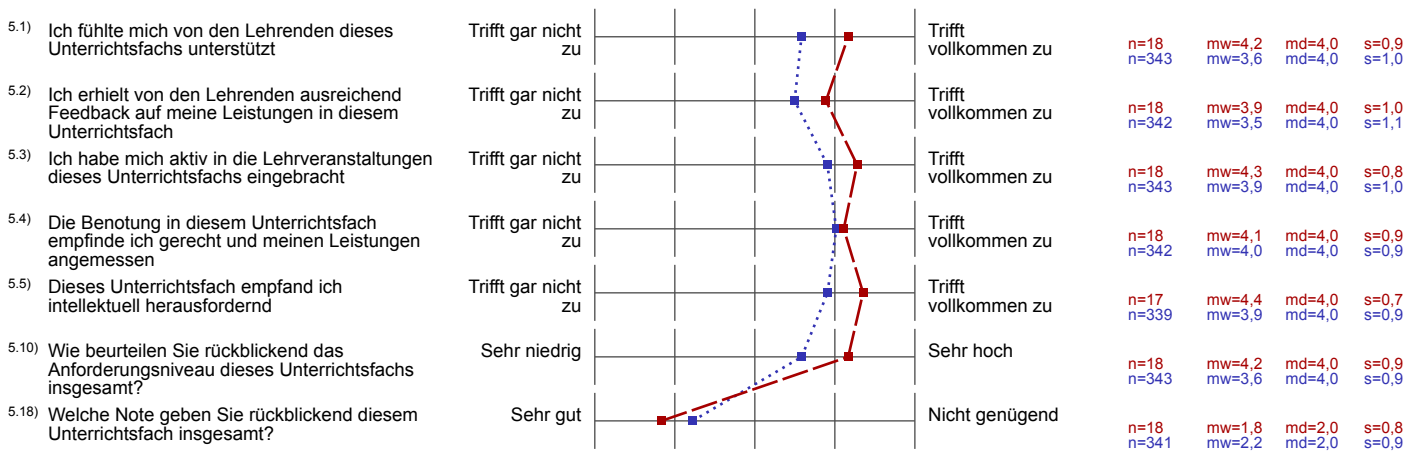
3. Studienzeitüberschreitung, Berufstätigkeit, Betreuungspflichten



4. Lehre im Fach Bewegung und Sport

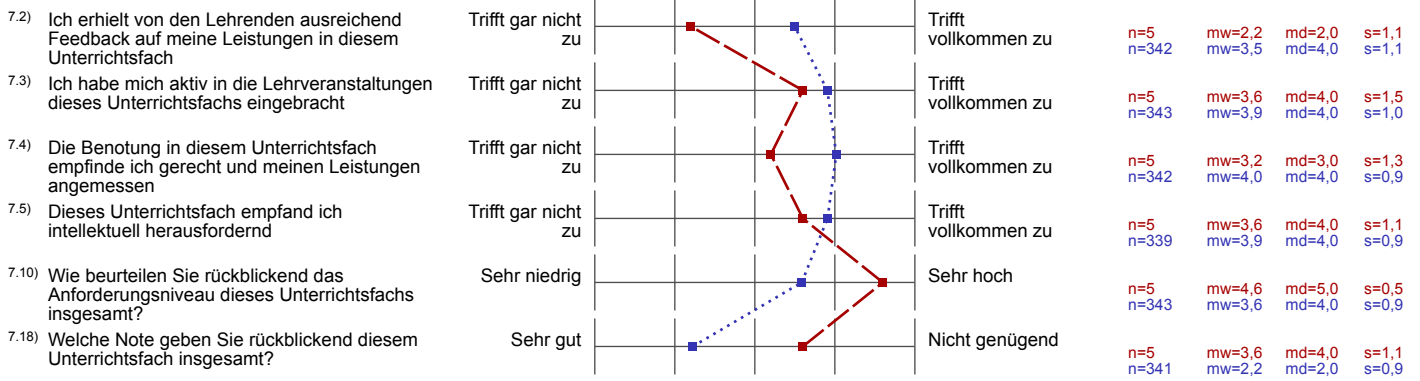


5. Lehre im Fach Biologie und Umweltkunde

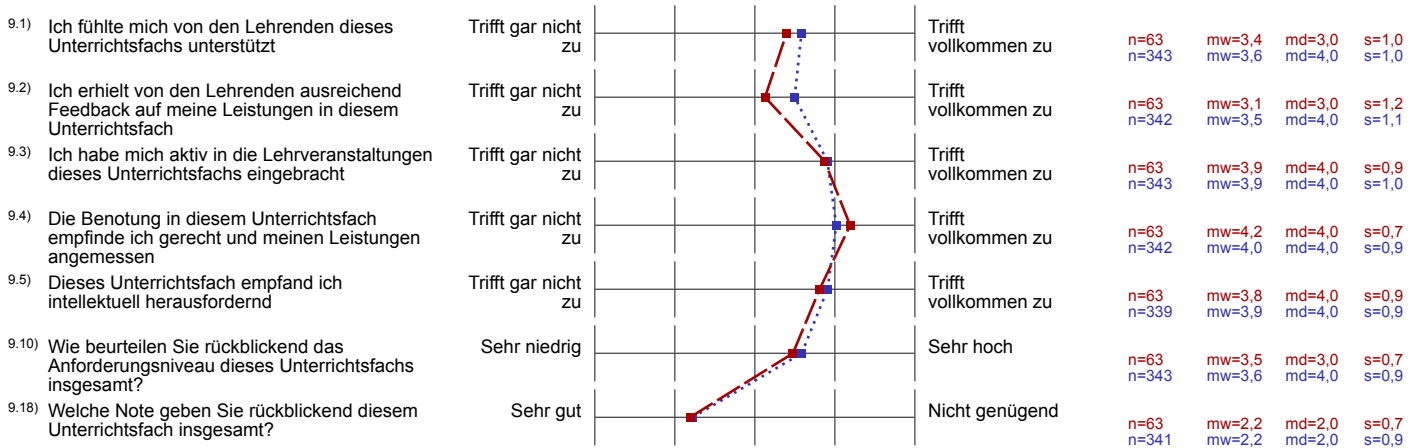


7. Lehre im Fach Chemie

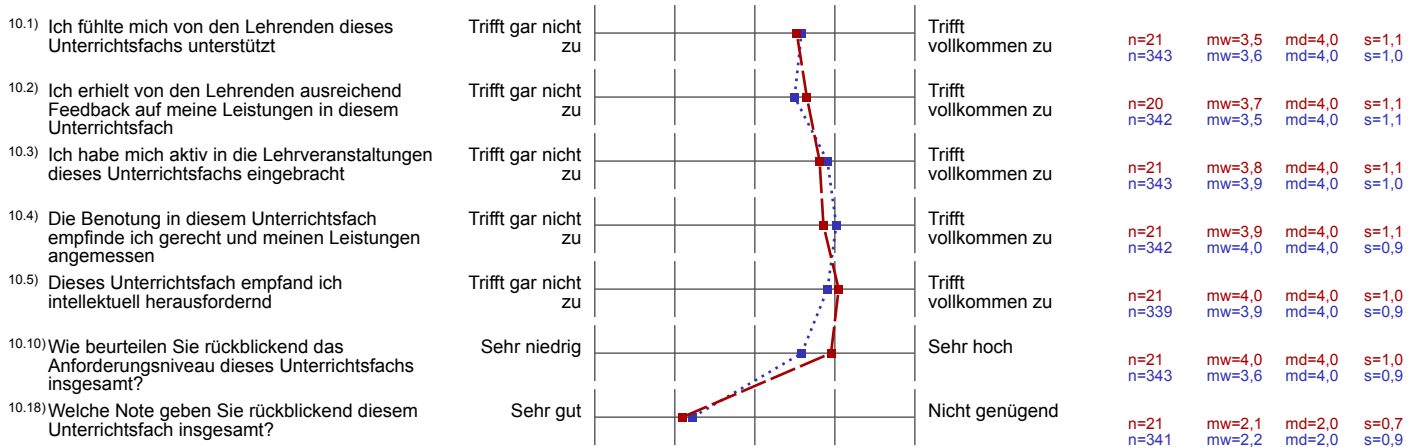




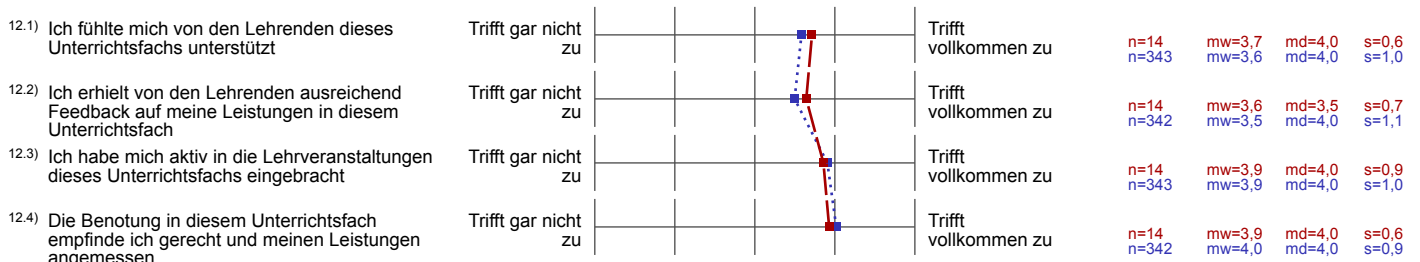
9. Lehre im Fach Deutsch

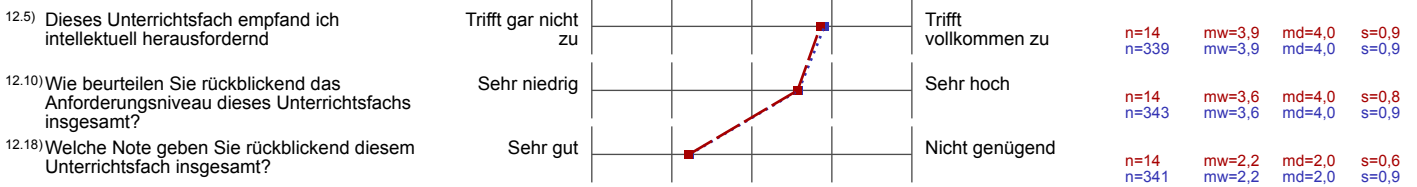


10. Lehre im Fach Englisch

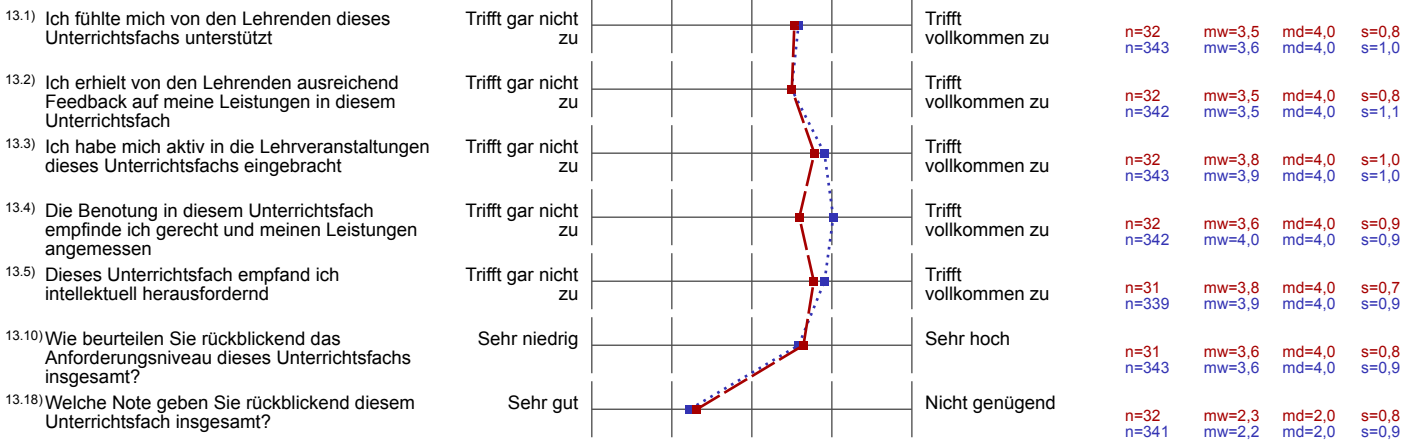


12. Lehre im Fach Französisch

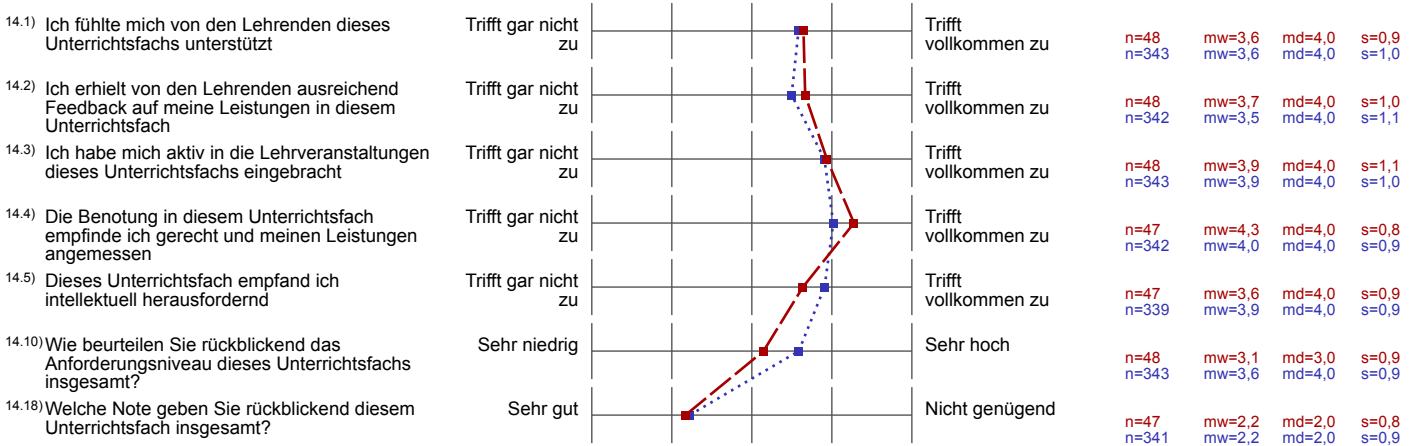




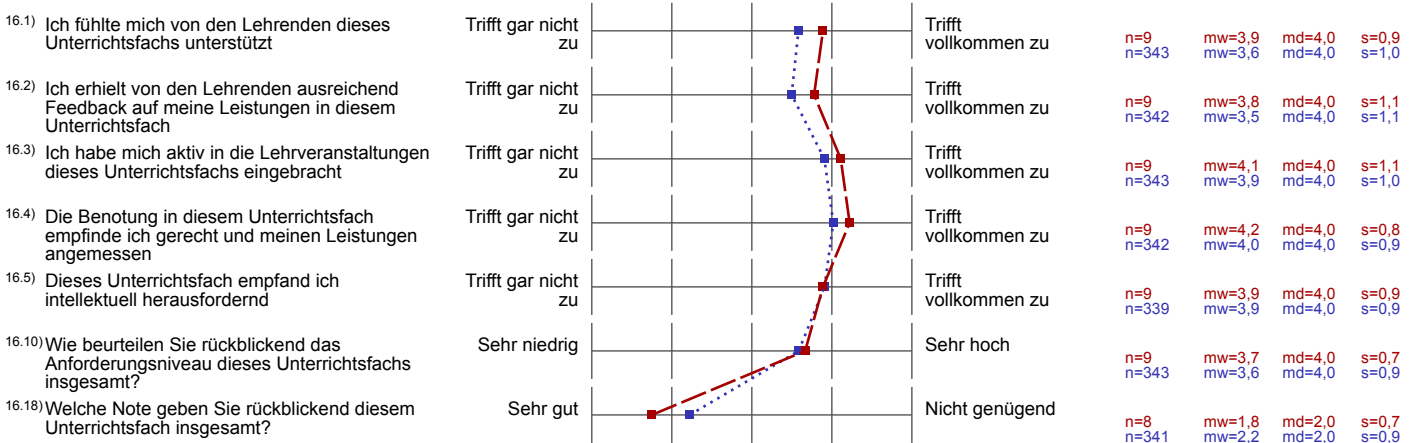
13. Lehre im Fach Geographie und Wirtschaftskunde



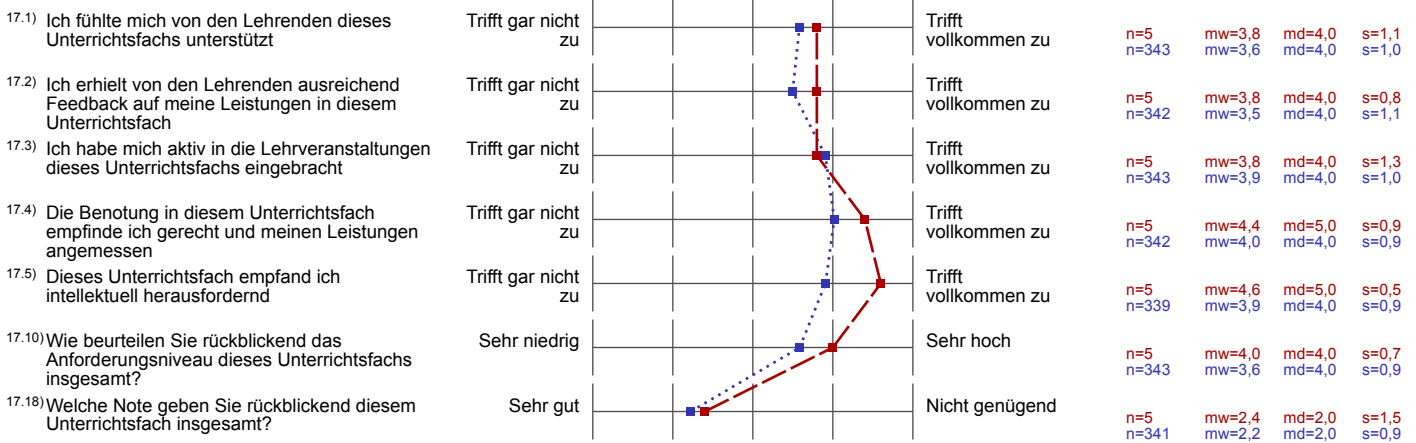
14. Lehre im Fach Geschichte, Sozialkunde und Politische Bildung



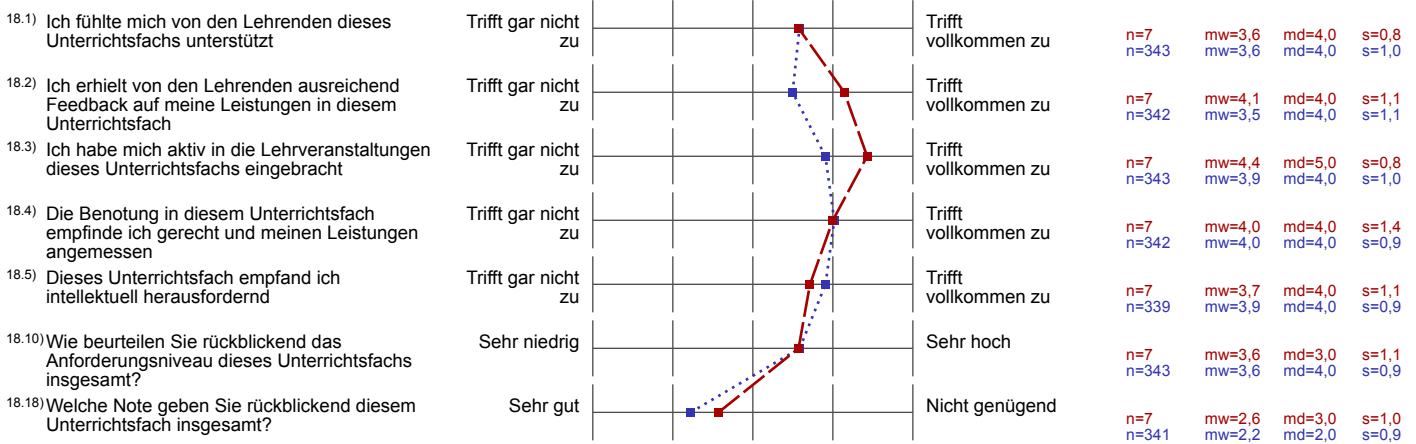
16. Lehre im Fach Haushaltsökonomie und Ernährung



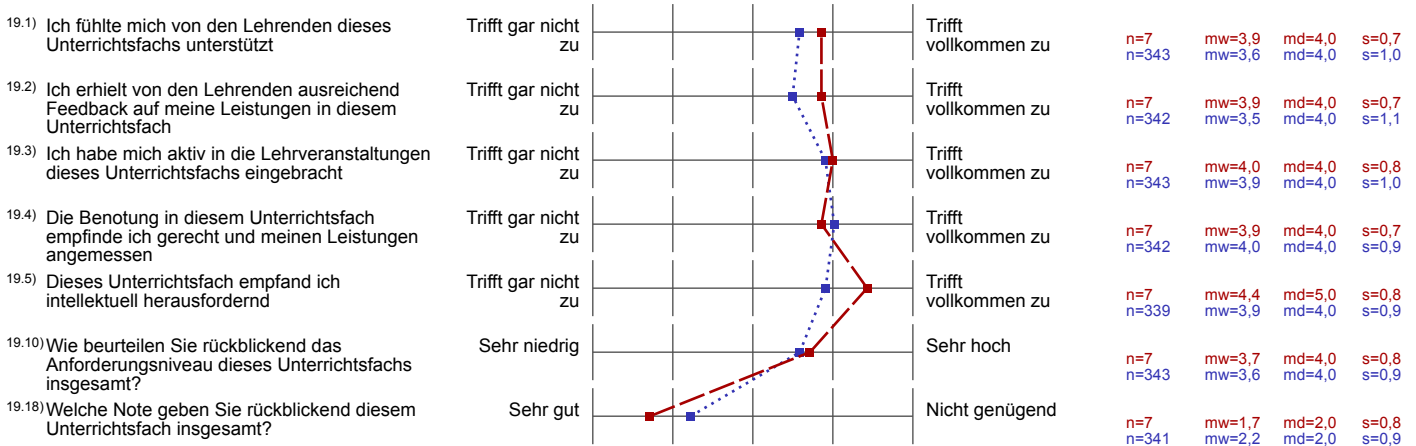
17. Lehre im Fach Informatik



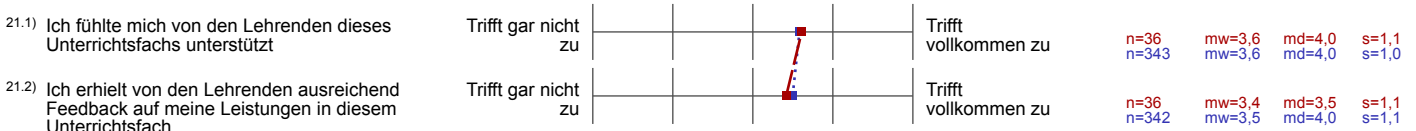
18. Lehre im Fach Italienisch



19. Lehre im Fach Katholische Religion



21. Lehre im Fach Mathematik



21.3) Ich habe mich aktiv in die Lehrveranstaltungen dieses Unterrichtsfachs eingebracht	Trifft gar nicht zu					Trifft vollkommen zu	n=36 n=343	mw=4,0 mw=3,9	md=4,0 md=4,0	s=1,2 s=1,0
21.4) Die Benotung in diesem Unterrichtsfach empfinde ich gerecht und meinen Leistungen angemessen	Trifft gar nicht zu					Trifft vollkommen zu	n=36 n=342	mw=3,8 mw=4,0	md=4,0 md=4,0	s=1,1 s=0,9
21.5) Dieses Unterrichtsfach empfand ich intellektuell herausfordernd	Trifft gar nicht zu					Trifft vollkommen zu	n=35 n=339	mw=4,7 mw=3,9	md=5,0 md=4,0	s=0,6 s=0,9
21.10) Wie beurteilen Sie rückblickend das Anforderungsniveau dieses Unterrichtsfachs insgesamt?	Sehr niedrig					Sehr hoch	n=36 n=343	mw=4,1 mw=3,6	md=4,0 md=4,0	s=0,9 s=0,9
21.18) Welche Note geben Sie rückblickend diesem Unterrichtsfach insgesamt?	Sehr gut					Nicht genügend	n=36 n=341	mw=2,3 mw=2,2	md=2,0 md=2,0	s=1,1 s=0,9

22. Lehre im Fach Physik

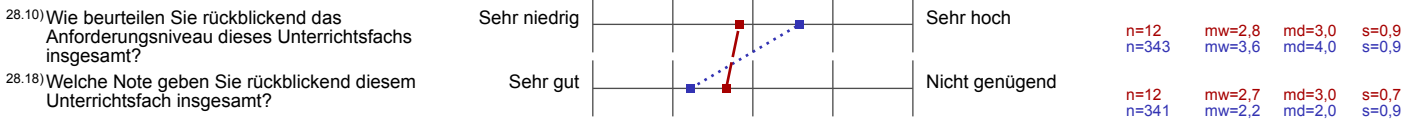
22.1) Ich fühlte mich von den Lehrenden dieses Unterrichtsfachs unterstützt	Trifft gar nicht zu					Trifft vollkommen zu	n=8 n=343	mw=3,4 mw=3,6	md=3,5 md=4,0	s=1,1 s=1,0
22.2) Ich erhielt von den Lehrenden ausreichend Feedback auf meine Leistungen in diesem Unterrichtsfach	Trifft gar nicht zu					Trifft vollkommen zu	n=8 n=342	mw=3,5 mw=3,5	md=3,5 md=4,0	s=1,2 s=1,1
22.3) Ich habe mich aktiv in die Lehrveranstaltungen dieses Unterrichtsfachs eingebracht	Trifft gar nicht zu					Trifft vollkommen zu	n=8 n=343	mw=3,9 mw=3,9	md=4,0 md=4,0	s=1,4 s=1,0
22.4) Die Benotung in diesem Unterrichtsfach empfinde ich gerecht und meinen Leistungen angemessen	Trifft gar nicht zu					Trifft vollkommen zu	n=8 n=342	mw=4,1 mw=4,0	md=4,0 md=4,0	s=0,6 s=0,9
22.5) Dieses Unterrichtsfach empfand ich intellektuell herausfordernd	Trifft gar nicht zu					Trifft vollkommen zu	n=8 n=339	mw=4,5 mw=3,9	md=5,0 md=4,0	s=0,8 s=0,9
22.10) Wie beurteilen Sie rückblickend das Anforderungsniveau dieses Unterrichtsfachs insgesamt?	Sehr niedrig					Sehr hoch	n=8 n=343	mw=4,4 mw=3,6	md=4,5 md=4,0	s=0,7 s=0,9
22.18) Welche Note geben Sie rückblickend diesem Unterrichtsfach insgesamt?	Sehr gut					Nicht genügend	n=8 n=341	mw=2,5 mw=2,2	md=2,5 md=2,0	s=0,9 s=0,9

24. Lehre im Fach Psychologie und Philosophie

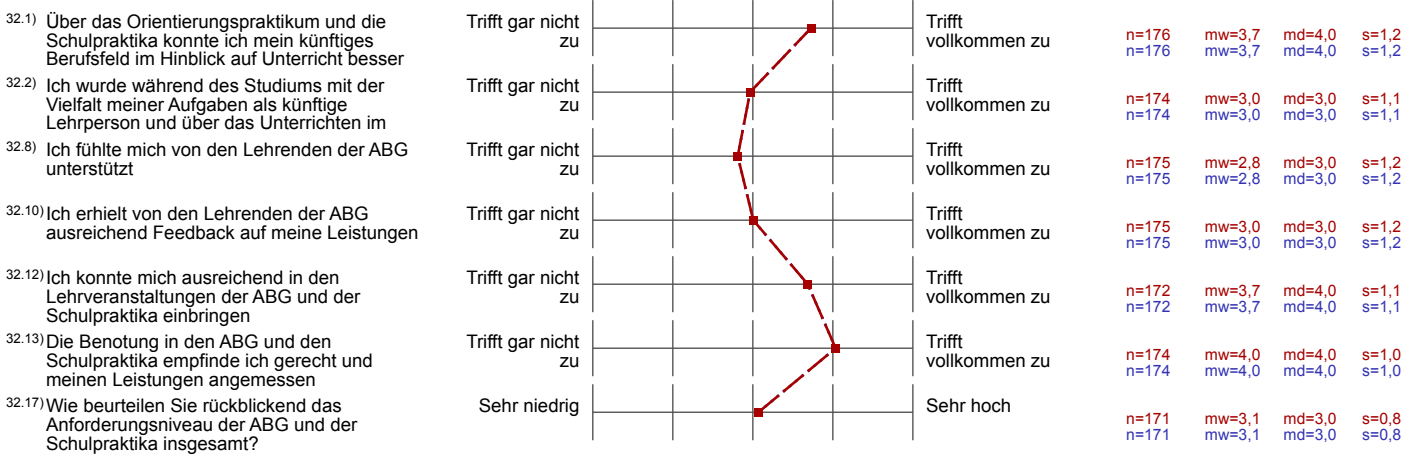
24.1) Ich fühlte mich von den Lehrenden dieses Unterrichtsfachs unterstützt	Trifft gar nicht zu					Trifft vollkommen zu	n=33 n=343	mw=3,5 mw=3,6	md=4,0 md=4,0	s=0,9 s=1,0
24.2) Ich erhielt von den Lehrenden ausreichend Feedback auf meine Leistungen in diesem Unterrichtsfach	Trifft gar nicht zu					Trifft vollkommen zu	n=34 n=342	mw=3,4 mw=3,5	md=4,0 md=4,0	s=0,8 s=1,1
24.3) Ich habe mich aktiv in die Lehrveranstaltungen dieses Unterrichtsfachs eingebracht	Trifft gar nicht zu					Trifft vollkommen zu	n=34 n=343	mw=3,7 mw=3,9	md=4,0 md=4,0	s=0,8 s=1,0
24.4) Die Benotung in diesem Unterrichtsfach empfinde ich gerecht und meinen Leistungen angemessen	Trifft gar nicht zu					Trifft vollkommen zu	n=34 n=342	mw=3,9 mw=4,0	md=4,0 md=4,0	s=0,9 s=0,9
24.5) Dieses Unterrichtsfach empfand ich intellektuell herausfordernd	Trifft gar nicht zu					Trifft vollkommen zu	n=34 n=339	mw=3,6 mw=3,9	md=4,0 md=4,0	s=1,0 s=0,9
24.10) Wie beurteilen Sie rückblickend das Anforderungsniveau dieses Unterrichtsfachs insgesamt?	Sehr niedrig					Sehr hoch	n=34 n=343	mw=2,9 mw=3,6	md=3,0 md=4,0	s=0,8 s=0,9
24.18) Welche Note geben Sie rückblickend diesem Unterrichtsfach insgesamt?	Sehr gut					Nicht genügend	n=34 n=341	mw=2,6 mw=2,2	md=3,0 md=2,0	s=0,7 s=0,9

28. Lehre im Fach Spanisch

28.1) Ich fühlte mich von den Lehrenden dieses Unterrichtsfachs unterstützt	Trifft gar nicht zu					Trifft vollkommen zu	n=12 n=343	mw=3,3 mw=3,6	md=3,0 md=4,0	s=1,1 s=1,0
28.2) Ich erhielt von den Lehrenden ausreichend Feedback auf meine Leistungen in diesem Unterrichtsfach	Trifft gar nicht zu					Trifft vollkommen zu	n=12 n=342	mw=2,9 mw=3,5	md=3,0 md=4,0	s=1,0 s=1,1
28.3) Ich habe mich aktiv in die Lehrveranstaltungen dieses Unterrichtsfachs eingebracht	Trifft gar nicht zu					Trifft vollkommen zu	n=11 n=343	mw=3,7 mw=3,9	md=4,0 md=4,0	s=0,6 s=1,0
28.4) Die Benotung in diesem Unterrichtsfach empfinde ich gerecht und meinen Leistungen angemessen	Trifft gar nicht zu					Trifft vollkommen zu	n=12 n=342	mw=3,9 mw=4,0	md=4,0 md=4,0	s=0,9 s=0,9
28.5) Dieses Unterrichtsfach empfand ich intellektuell herausfordernd	Trifft gar nicht zu					Trifft vollkommen zu	n=12 n=339	mw=3,3 mw=3,9	md=3,0 md=4,0	s=0,9 s=0,9



32. Allgemein bildungswissenschaftliche Grundlagen (ABG) und schulpraktische Ausbildung



35. Bindung zur Universität / Alumni-Verband

