



universität
wien

*Besondere Einrichtung für Qualitätssicherung
Lukas Mitterauer
Wpkxgtuks@uunt cËg'7*

*C/3232'Y kgp"
- 65/3/6499/3: 2'23"
gxcmc vkpB wpkkgQeQvj wr <ll
y y y 0pkkgQeQvls ul"*

Studienabschlussbefragung 2016-2018

STAB [Bachelor 011 Katholische Theologie]

Die Studienabschlussbefragung bietet einen Einblick in die Erfahrungen während des Studiums aus Sicht von AbsolventInnen der Universität Wien. Die vorliegende Zusammenstellung enthält insbesondere Informationen zu folgenden Themen:

- Bewertung des Studiums
- Zufriedenheit mit Serviceleistungen
- Gründe für Studienzeitüberschreitungen
- Abschlussarbeit
- Berufliche Perspektiven

Durchführung

Die Universität Wien führt regelmäßig eine Befragung Ihrer AbsolventInnen direkt nach Studienabschluss durch. Die seit 2009 laufende Befragung wird als Onlineerhebung durchgeführt, wobei alle AbsolventInnen des jeweils vergangenen Monats per E-Mail eine Einladung erhalten, sich an der Befragung zu beteiligen. Rund 40% aller AbsolventInnen kommen dieser Bitte nach.

Auswertung

Die Ergebnisse werden kalenderjährlich, getrennt nach Studienkennzahlgruppe und Studienart (Bachelor, Master, Diplom, Lehramt, Doktorat, Universitätslehrgänge), ausgewertet. Für die vorliegende Zusammenstellung wurden die Rückmeldungen aus den Jahren 2016 bis 2018 aggregiert und gemeinsam ausgewertet. So konnte sichergestellt werden, dass auch kleinere Studienkennzahlgruppen mit geringeren AbsolventInnenzahlen enthalten sind. Alle Auswertungen mit mehr als fünf Rückmeldungen werden veröffentlicht.

Verwendung

Die Ergebnisse werden an der Universität Wien u.a. in den Studienkonferenzen erörtert und als eine Informationsgrundlage zur Weiterentwicklung von Curricula, der Evaluation von Fakultäten und Zentren sowie für das Karriereservice und die Alumniarbeit verwendet.



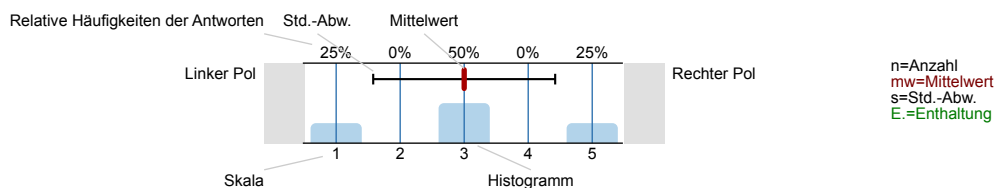
Studienabschlussbefragung Bachelor 2016-18

STAB [Bachelor 011 Katholische Theologie]
Erfasste Fragebögen = 11

Auswertungsteil der geschlossenen Fragen

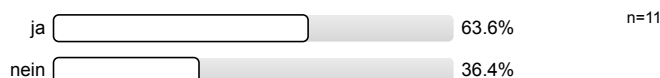
Legende

Frage**text**



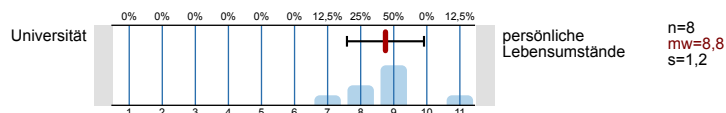
2. Aussagen zum Studium

2.5) Haben Sie das Studium "mit Auszeichnung" abgeschlossen?



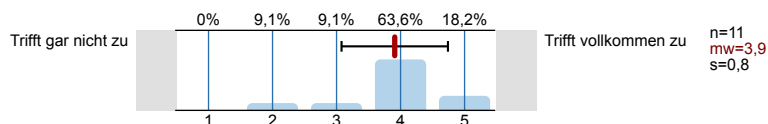
3. Studienzeitüberschreitung, Berufstätigkeit, Betreuungspflichten

3.1) Wenn Sie länger als die Mindeststudiendauer für den Studienabschluss benötigt haben, lag dies eher an Ihren persönlichen Lebensumständen oder der Universität?

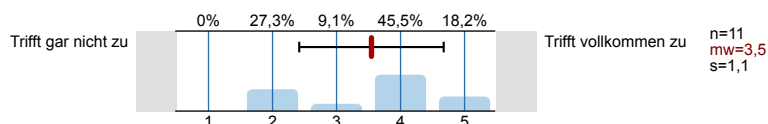


4. Aussagen zur Lehre

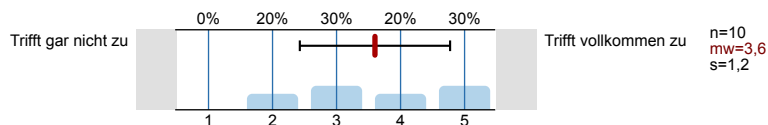
4.1) Ich fühlte mich von den Lehrenden im Studium unterstützt



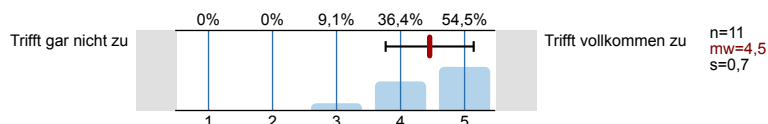
4.2) Ich erhielt von den Lehrenden ausreichend Feedback auf meine Leistungen im Studium



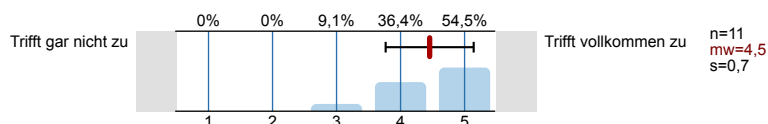
4.3) Ich habe mich aktiv in die Lehrveranstaltungen des Studiums eingebracht



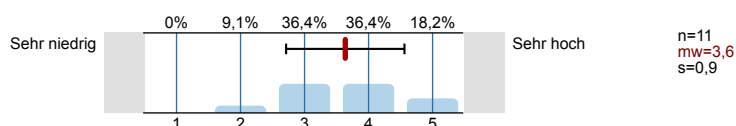
4.4) Die Benotung im Studium empfinde ich gerecht und meinen Leistungen angemessen



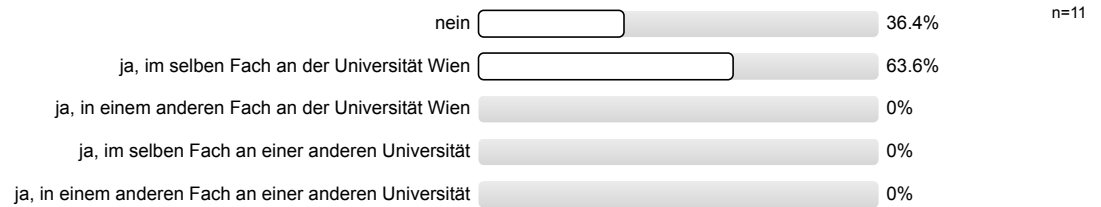
4.5) Das Studium empfand ich intellektuell stimulierend



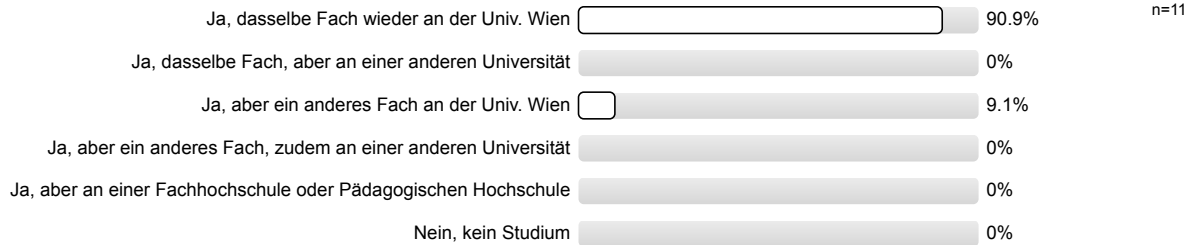
4.10) Wie beurteilen Sie rückblickend das Anforderungsniveau des Studiums insgesamt?



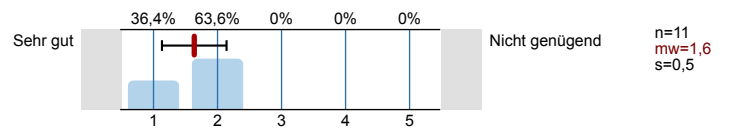
4.15) Werden Sie nun ein Masterstudium beginnen?



4.17) Wenn Sie erneut zu entscheiden hätten: Würden Sie wieder ein Studium absolvieren?

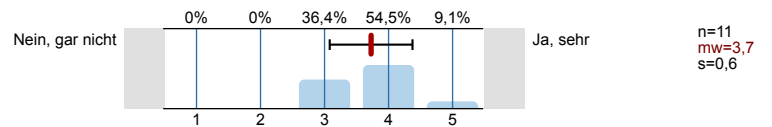


4.18) Welche Note geben Sie rückblickend dem Studium insgesamt?



7. Bindung zur Universität / Alumni-Verband

7.1) Fühlen Sie sich der Universität Wien "verbunden"?



Profillinie

Zusammenstellung: STAB [Bachelor 011 Katholische Theologie]

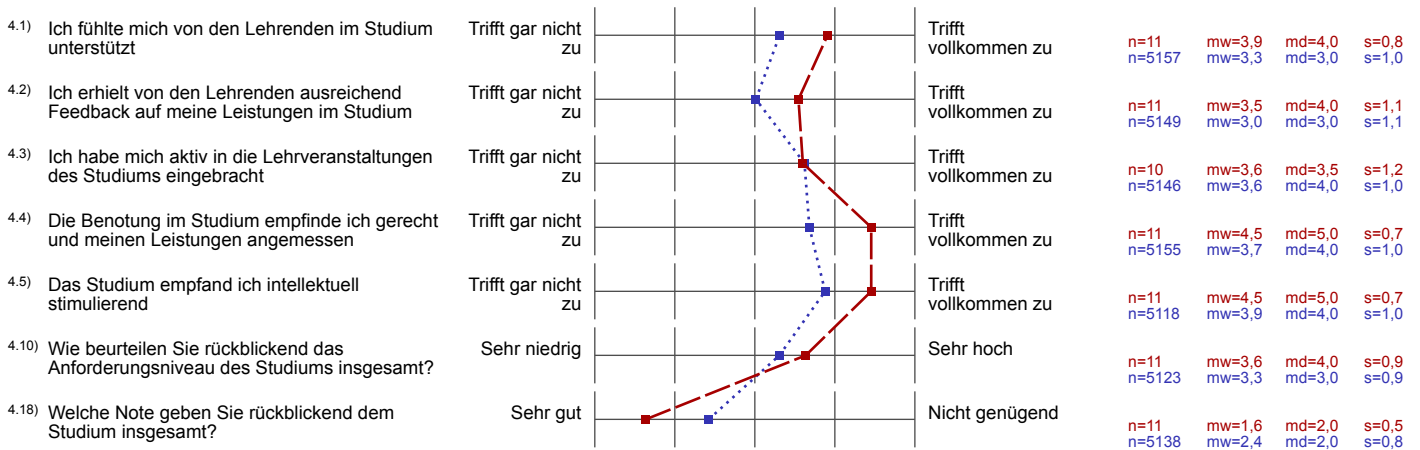
Vergleichsline:
Zusammenstellung: STAB Bachelor

Verwendete Werte in der Profillinie: Mittelwert

3. Studienzeitüberschreitung, Berufstätigkeit, Betreuungspflichten



4. Aussagen zur Lehre



7. Bindung zur Universität / Alumni-Verband

