



universität
wien

*Besondere Einrichtung für Qualitätssicherung
Lukas Mitterauer
Wpkxgtuks@uunt cËg'7*

*C/3232'Y kgp"
- 65/3/6499/3: 2'23"
gxcmc vkpB wpkkg@e@v'j wr <ll
y y y 0pkkg@e@vls ul"*

Studienabschlussbefragung 2016-2018

STAB [Doktorat 081 Europäische Ethnologie]

Die Studienabschlussbefragung bietet einen Einblick in die Erfahrungen während des Studiums aus Sicht von AbsolventInnen der Universität Wien. Die vorliegende Zusammenstellung enthält insbesondere Informationen zu folgenden Themen:

- Bewertung des Studiums
- Zufriedenheit mit Serviceleistungen
- Gründe für Studienzeitüberschreitungen
- Abschlussarbeit
- Berufliche Perspektiven

Durchführung

Die Universität Wien führt regelmäßig eine Befragung Ihrer AbsolventInnen direkt nach Studienabschluss durch. Die seit 2009 laufende Befragung wird als Onlineerhebung durchgeführt, wobei alle AbsolventInnen des jeweils vergangenen Monats per E-Mail eine Einladung erhalten, sich an der Befragung zu beteiligen. Rund 40% aller AbsolventInnen kommen dieser Bitte nach.

Auswertung

Die Ergebnisse werden kalenderjährlich, getrennt nach Studienkennzahlgruppe und Studienart (Bachelor, Master, Diplom, Lehramt, Doktorat, Universitätslehrgänge), ausgewertet. Für die vorliegende Zusammenstellung wurden die Rückmeldungen aus den Jahren 2016 bis 2018 aggregiert und gemeinsam ausgewertet. So konnte sichergestellt werden, dass auch kleinere Studienkennzahlgruppen mit geringeren AbsolventInnenzahlen enthalten sind. Alle Auswertungen mit mehr als fünf Rückmeldungen werden veröffentlicht.

Verwendung

Die Ergebnisse werden an der Universität Wien u.a. in den Studienkonferenzen erörtert und als eine Informationsgrundlage zur Weiterentwicklung von Curricula, der Evaluation von Fakultäten und Zentren sowie für das Karriereservice und die Alumniarbeit verwendet.



Studienabschlussbefragung Doktorat 2016-18

STAB [Doktorat 081 Europäische Ethnologie]
Erfasste Fragebögen = 6

Auswertungsteil der geschlossenen Fragen

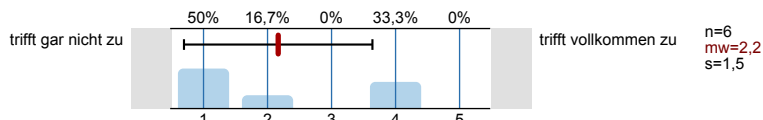
Legende

Frage**text**

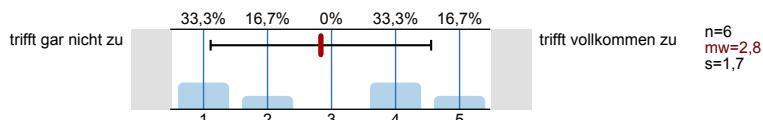


2. Motivation und Studienintensität

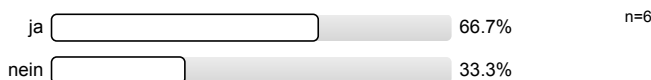
2.1) Anstreben einer wissenschaftlichen Karriere (im akademischen oder außer-universitären Bereich)



2.2) Verbesserung der Karrierechancen im nicht-wissenschaftlichen Bereich

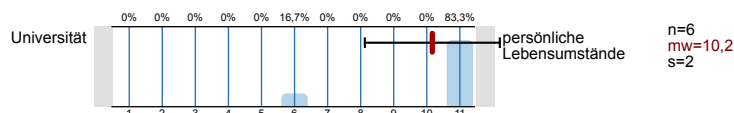


2.17) Haben Sie das Doktoratsstudium "mit Auszeichnung" abgeschlossen?

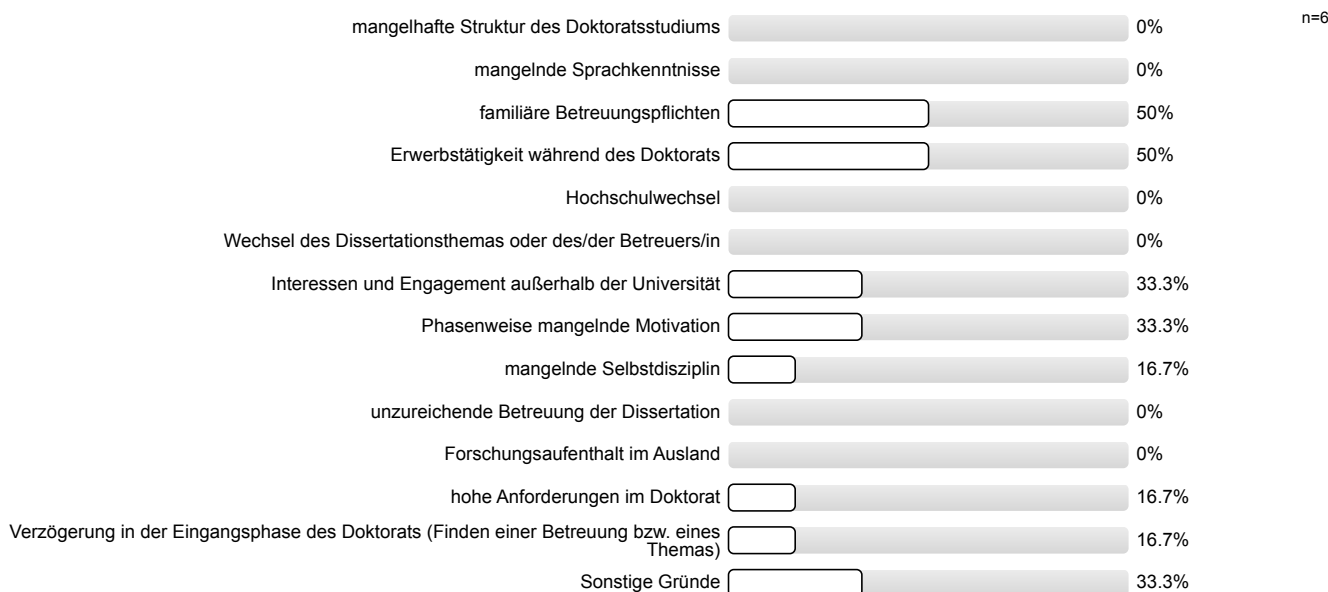


3. Studienzeitüberschreitung

3.1) Wenn Sie länger als die Mindeststudien-dauer für den Abschluss des Doktorats benötigt haben, lag dies eher an Ihren persönlichen Lebensumständen oder der Universität?

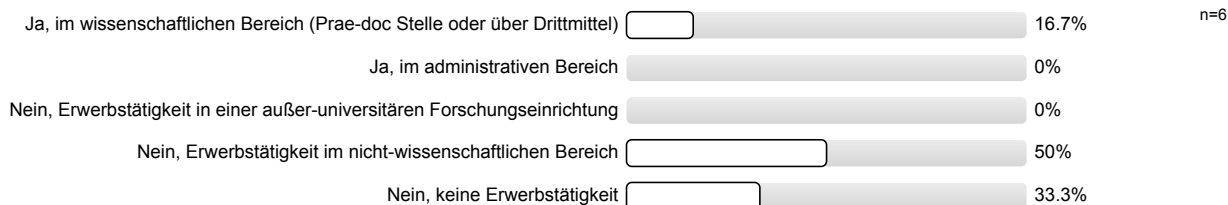


3.2) Wenn Sie länger als die Mindeststudien-dauer für den Abschluss des Doktorats benötigt haben: Bitte geben Sie die wichtigsten Ursachen an, warum sich Ihr Doktoratsstudium verzögert hat



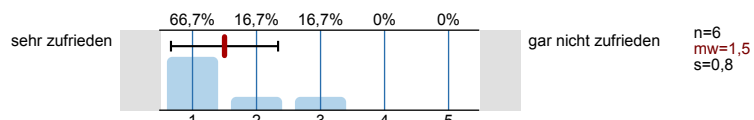
4. Finanzierung und Erwerbstätigkeit während des Doktorat

4.1) Waren Sie im Rahmen Ihrer Dissertation an der Universität Wien angestellt?

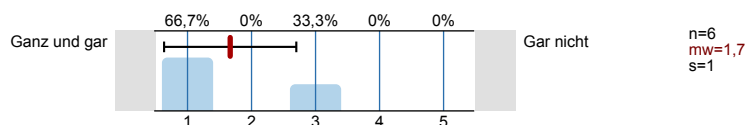


5. Betreuung während des Doktorats

5.9) Wie zufrieden waren Sie insgesamt Ihrem/r Betreuer/in (wenn BetreuerInnenteam bitte eine Gesamtbeurteilung der Betreuung abgeben)?

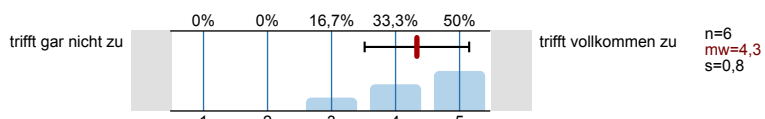


5.12) In welchem Ausmaß haben Sie das Thema Ihrer Dissertation selber bestimmt?

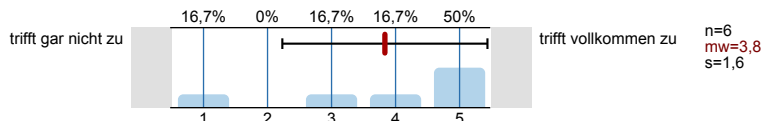


7. Erwerb von akademischen Kernkompetenzen

7.14) Insgesamt fühle ich mich für eine Karriere als WissenschaftlerIn durch die erworbenen Kenntnisse und Fähigkeiten gut vorbereitet

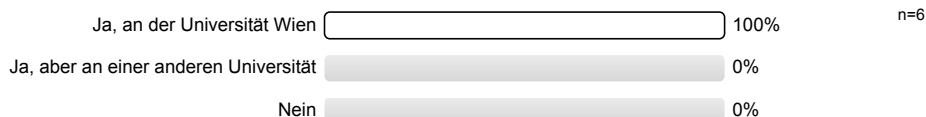


7.15) Insgesamt fühle ich mich für eine Karriere außerhalb der Wissenschaft durch die erworbenen Kenntnisse und Fähigkeiten gut vorbereitet

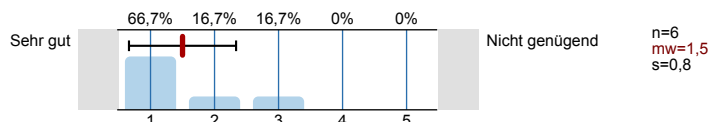


8. Aussagen zum Doktorat bzw. Bewertung des Doktoratsstudiums

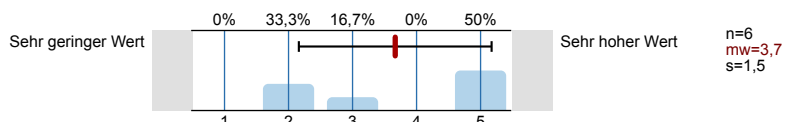
8.1) Wenn Sie erneut zu entscheiden hätten: Würden Sie wieder ein Doktoratsstudium absolvieren?



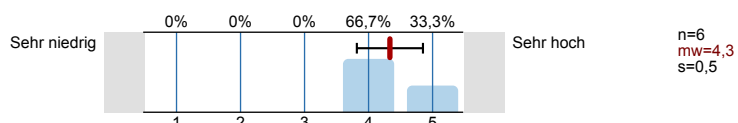
8.3) Welche Note geben Sie rückblickend dem Doktoratsstudium an der Universität Wien insgesamt?



8.4) in der Möglichkeit wissenschaftlich zu arbeiten

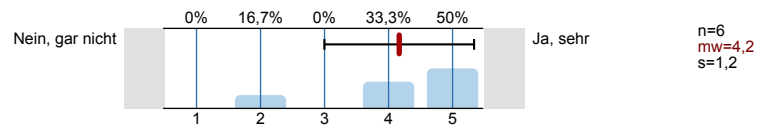


8.11) Wie bewerten Sie rückblickend das Anforderungsniveau im Doktoratsstudium insgesamt?



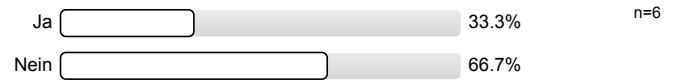
10. Bindung zur Universität / Alumni-Verband

10.1) Fühlen Sie sich der Universität Wien "verbunden"?



11. Berufliche Zukunft

11.1) Streben Sie eine Karriere als WissenschaftlerIn an?



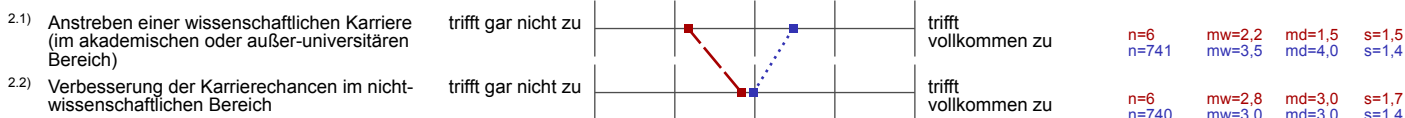
Profillinie

Zusammenstellung: STAB [Doktorat 081 Europäische Ethnologie]

Vergleichsline:
Zusammenstellung: STAB Doktorat

Verwendete Werte in der Profillinie: Mittelwert

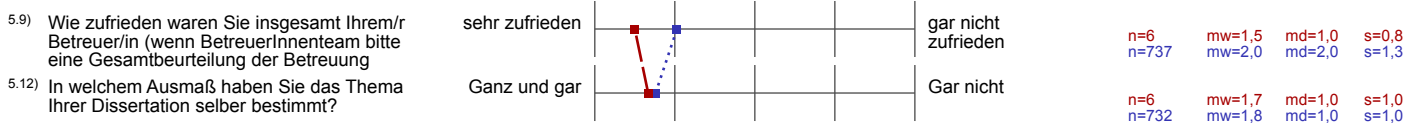
2. Motivation und Studienintensität



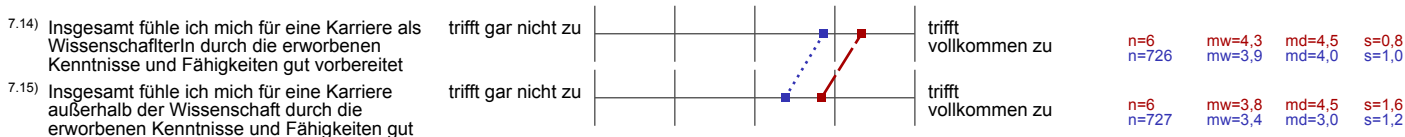
3. Studienzeitüberschreitung



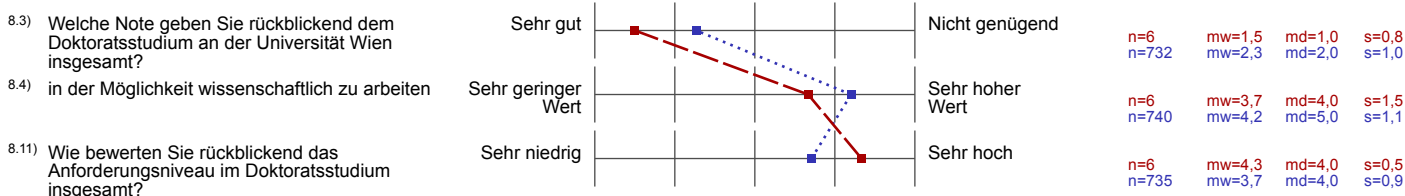
5. Betreuung während des Doktors



7. Erwerb von akademischen Kernkompetenzen



8. Aussagen zum Doktorat bzw. Bewertung des Doktoratsstudiums



10. Bindung zur Universität / Alumni-Verband

