



## Studienabschlussbefragung 2016-2018

### STAB [Master 201 Psychologie]

Die Studienabschlussbefragung bietet einen Einblick in die Erfahrungen während des Studiums aus Sicht von AbsolventInnen der Universität Wien. Die vorliegende Zusammenstellung enthält insbesondere Informationen zu folgenden Themen:

- Bewertung des Studiums
- Zufriedenheit mit Serviceleistungen
- Gründe für Studienzeitüberschreitungen
- Abschlussarbeit
- Berufliche Perspektiven

#### Durchführung

Die Universität Wien führt regelmäßig eine Befragung Ihrer AbsolventInnen direkt nach Studienabschluss durch. Die seit 2009 laufende Befragung wird als Onlineerhebung durchgeführt, wobei alle AbsolventInnen des jeweils vergangenen Monats per E-Mail eine Einladung erhalten, sich an der Befragung zu beteiligen. Rund 40% aller AbsolventInnen kommen dieser Bitte nach.

#### Auswertung

Die Ergebnisse werden kalenderjährlich, getrennt nach Studienkennzahlgruppe und Studienart (Bachelor, Master, Diplom, Lehramt, Doktorat, Universitätslehrgänge), ausgewertet. Für die vorliegende Zusammenstellung wurden die Rückmeldungen aus den Jahren 2016 bis 2018 aggregiert und gemeinsam ausgewertet. So konnte sichergestellt werden, dass auch kleinere Studienkennzahlgruppen mit geringeren AbsolventInnenzahlen enthalten sind. Alle Auswertungen mit mehr als fünf Rückmeldungen werden veröffentlicht.

#### Verwendung

Die Ergebnisse werden an der Universität Wien u.a. in den Studienkonferenzen erörtert und als eine Informationsgrundlage zur Weiterentwicklung von Curricula, der Evaluation von Fakultäten und Zentren sowie für das Karriereservice und die Alumniarbeit verwendet.



# Studienabschlussbefragung Master/Diplom 2016-18

STAB [Master 201 Psychologie]  
Erfasste Fragebögen = 231

## Auswertungsteil der geschlossenen Fragen

### Legende

Frage**text**



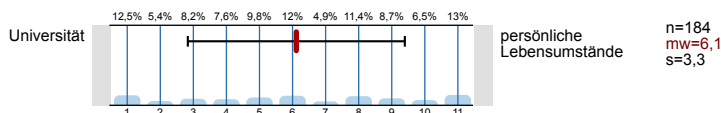
### 2. Aussagen zum Studium

2.5) Haben Sie das Studium "mit Auszeichnung" abgeschlossen?



### 3. Studienzeitüberschreitung, Berufstätigkeit, Betreuungspflichten

3.1) Wenn Sie länger als die Mindeststudiendauer für den Studienabschluss benötigt haben, lag dies eher an Ihren persönlichen Lebensumständen oder der Universität?

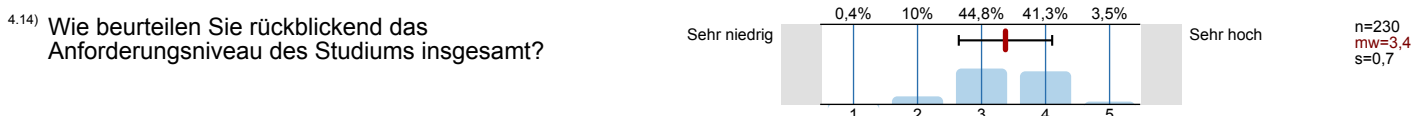
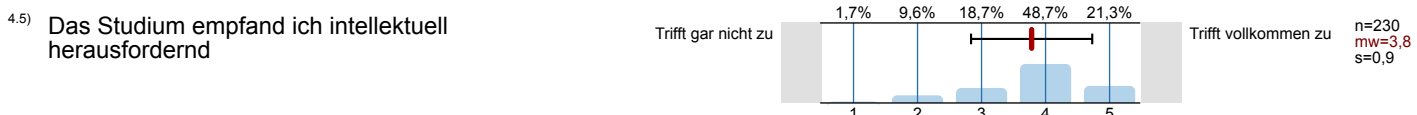
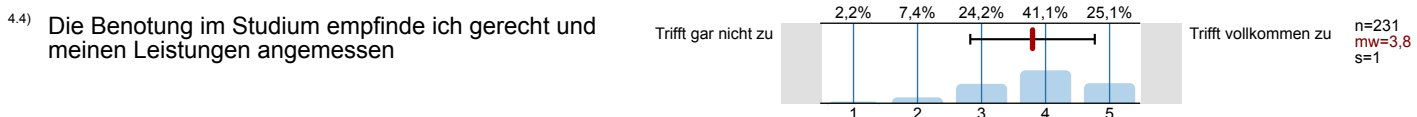


3.2) Wenn Sie länger als die Mindeststudiendauer für den Studienabschluss benötigt haben: Bitte geben Sie die wichtigsten Ursachen an, warum sich Ihr Studium verzögert hat



zu hohe Studienanforderungen  1.3%  
 Sonstige Gründe  11.3%

4. Aussagen zur Lehre



4.17) Werden Sie nun ein Doktoratsstudium beginnen?

nein  82.8% n=221

ja, im selben Fach an der Universität Wien  6.3%

ja, in einem anderen Fach an der Universität Wien  0.9%

ja, im selben Fach an einer anderen Hochschule  6.8%

ja, in einem anderen Fach an einer anderen Hochschule  3.2%

4.20) Wenn Sie erneut zu entscheiden hätten: Würden Sie wieder ein Studium absolvieren?

Ja, dasselbe Fach wieder an der Univ. Wien  56.4% n=225

Ja, dasselbe Fach, aber an einer anderen Universität  26.7%

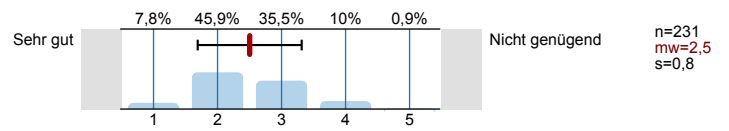
Ja, aber ein anderes Fach an der Univ. Wien  8%

Ja, aber ein anderes Fach, zudem an einer anderen Universität  3.6%

Ja, aber an einer Fachhochschule oder Pädagogischen Hochschule  3.6%

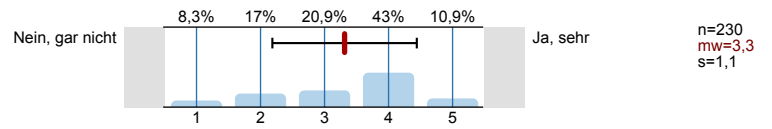
Nein, kein Studium  1.8%

4.21) Welche Note geben Sie rückblickend dem Studium insgesamt?



## 8. Bindung zur Universität / Alumni-Verband

8.1) Fühlen Sie sich der Universität Wien "verbunden"?



# Profillinie

Zusammenstellung: STAB [Master 201 Psychologie]

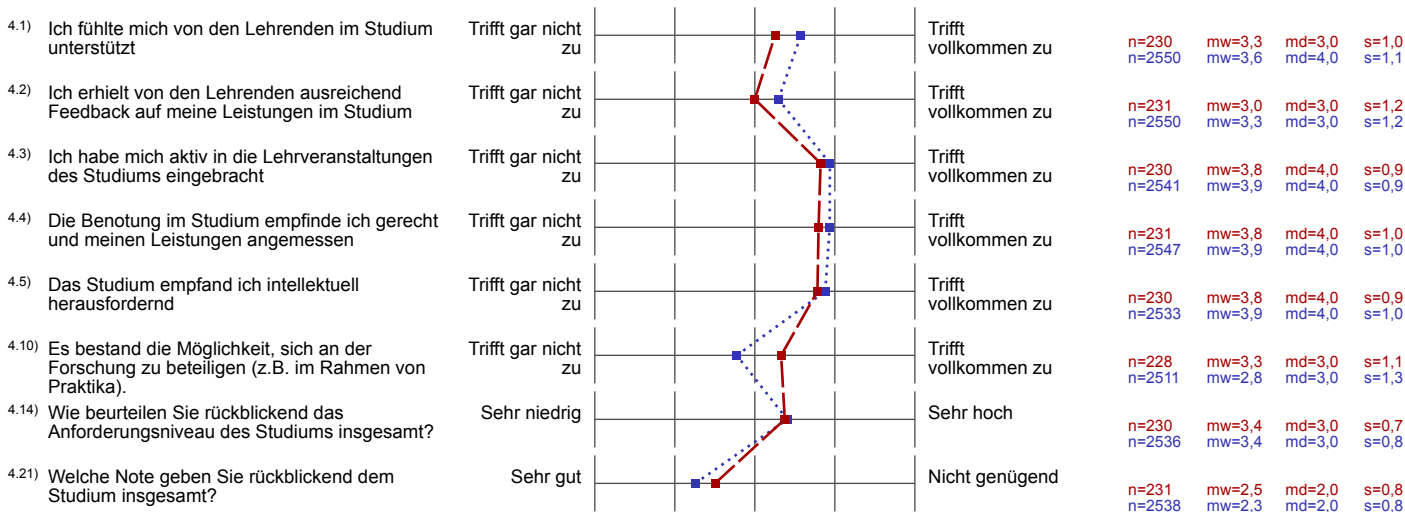
Vergleichsline:  
Zusammenstellung: STAB Master

Verwendete Werte in der Profillinie: Mittelwert

## 3. Studienzeitüberschreitung, Berufstätigkeit, Betreuungspflichten



## 4. Aussagen zur Lehre



## 8. Bindung zur Universität / Alumni-Verband

