



universität  
wien

*Besondere Einrichtung für Qualitätssicherung  
Lukas Mitterauer  
Wpkxgtuks@uunt cËg'7*

*C/3232'Y kgp"  
- 65/3/6499/3: 2'23"  
gxcmc vkpB wpkkgQeQvj wr <ll  
y y y 0pkkkgQeQvls ul"*

## Studienabschlussbefragung 2016-2018

### Bachelor LA

Die Studienabschlussbefragung bietet einen Einblick in die Erfahrungen während des Studiums aus Sicht von AbsolventInnen der Universität Wien. Die vorliegende Zusammenstellung enthält insbesondere Informationen zu folgenden Themen:

- Bewertung des Studiums
- Zufriedenheit mit Serviceleistungen
- Gründe für Studienzeitüberschreitungen
- Abschlussarbeit
- Berufliche Perspektiven

#### Durchführung

Die Universität Wien führt regelmäßig eine Befragung Ihrer AbsolventInnen direkt nach Studienabschluss durch. Die seit 2009 laufende Befragung wird als Onlineerhebung durchgeführt, wobei alle AbsolventInnen des jeweils vergangenen Monats per E-Mail eine Einladung erhalten, sich an der Befragung zu beteiligen. Rund 40% aller AbsolventInnen kommen dieser Bitte nach.

#### Auswertung

Die Ergebnisse werden kalenderjährlich, getrennt nach Studienkennzahlgruppe und Studienart (Bachelor, Master, Diplom, Lehramt, Doktorat, Universitätslehrgänge), ausgewertet. Für die vorliegende Zusammenstellung wurden die Rückmeldungen aus den Jahren 2016 bis 2018 aggregiert und gemeinsam ausgewertet. So konnte sichergestellt werden, dass auch kleinere Studienkennzahlgruppen mit geringeren AbsolventInnenzahlen enthalten sind. Alle Auswertungen mit mehr als fünf Rückmeldungen werden veröffentlicht.

#### Verwendung

Die Ergebnisse werden an der Universität Wien u.a. in den Studienkonferenzen erörtert und als eine Informationsgrundlage zur Weiterentwicklung von Curricula, der Evaluation von Fakultäten und Zentren sowie für das Karriereservice und die Alumniarbeit verwendet.



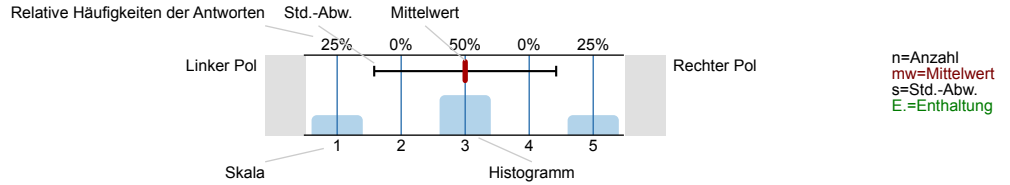
# Studienabschlussbefragung Bachelor LA 2016-18

Bachelor LA  
Erfasste Fragebögen = 178

## Auswertungsteil der geschlossenen Fragen

### Legende

Frage**text**



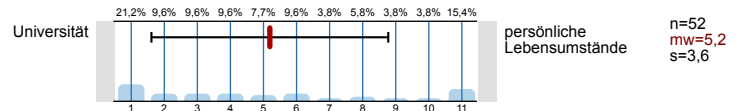
### 2. Aussagen zum Studium

2.5) Haben Sie das Studium "mit Auszeichnung" abgeschlossen?



### 3. Studienzeitüberschreitung, Berufstätigkeit, Betreuungspflichten

3.1) Wenn Sie länger als die Mindeststudiendauer für den Studienabschluss benötigt haben, lag dies eher an Ihren persönlichen Lebensumständen oder der Universität?

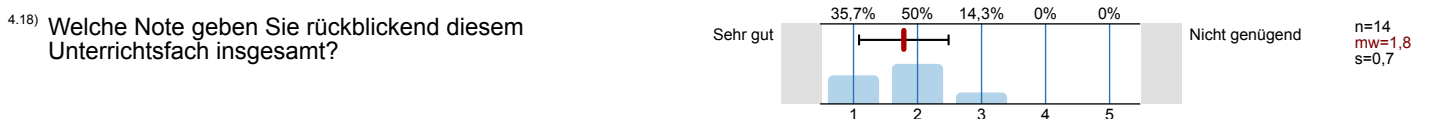
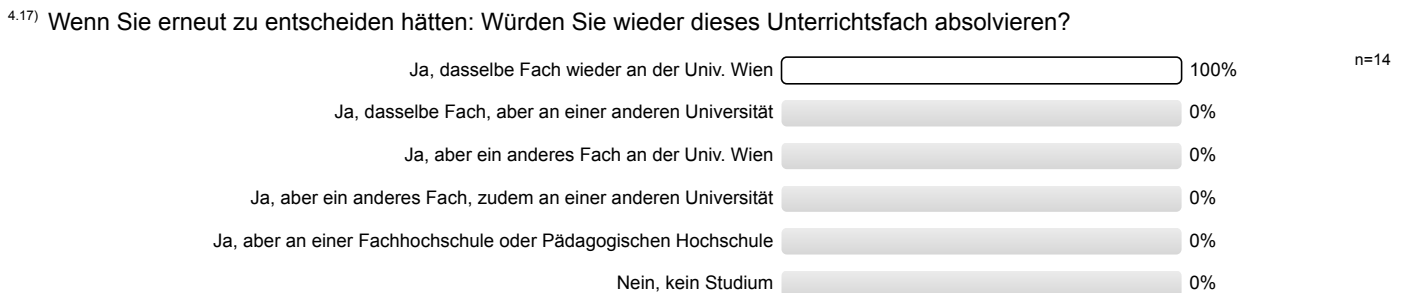
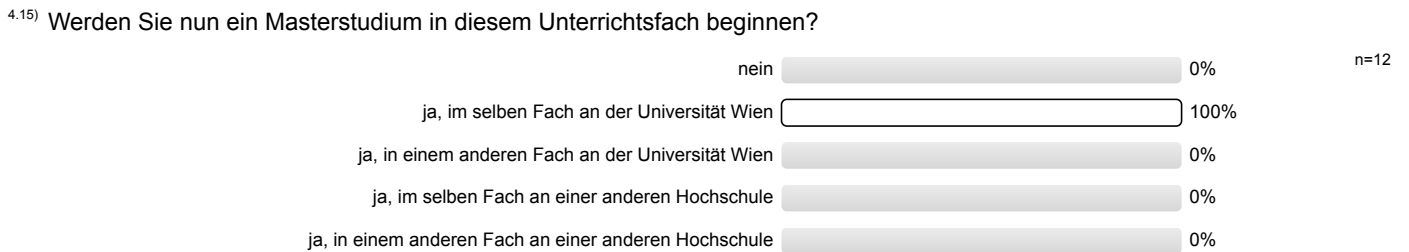
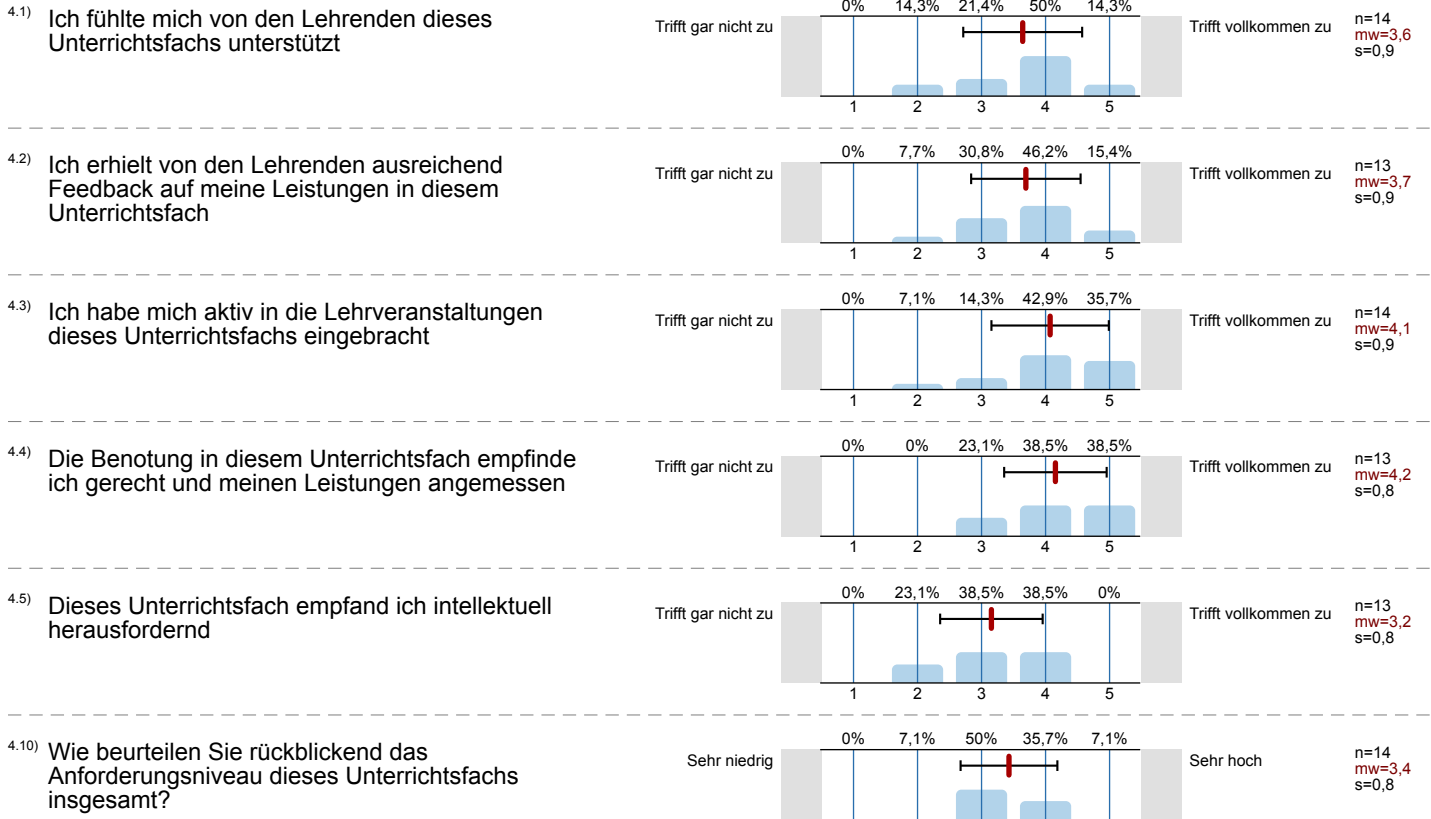


3.2) Wenn Sie länger als die Mindeststudiendauer für den Studienabschluss benötigt haben: Bitte geben Sie die wichtigsten Ursachen an, warum sich Ihr Studium verzögert hat



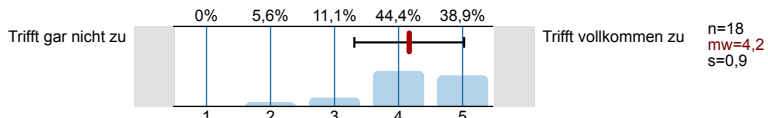


4. Lehre im Fach Bewegung und Sport

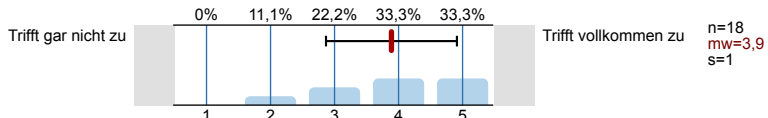


5. Lehre im Fach Biologie und Umweltkunde

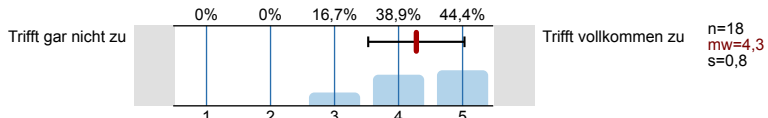
5.1) Ich fühlte mich von den Lehrenden dieses Unterrichtsfachs unterstützt



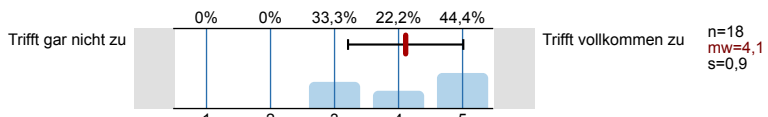
5.2) Ich erhielt von den Lehrenden ausreichend Feedback auf meine Leistungen in diesem Unterrichtsfach



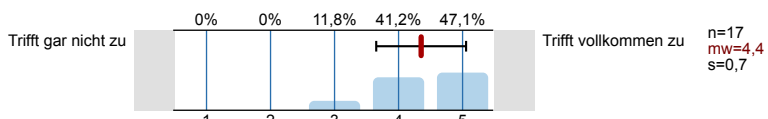
5.3) Ich habe mich aktiv in die Lehrveranstaltungen dieses Unterrichtsfachs eingebracht



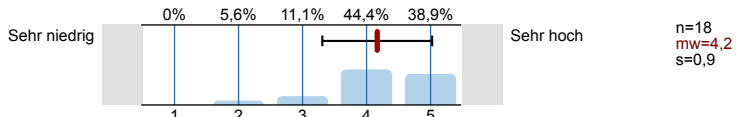
5.4) Die Benotung in diesem Unterrichtsfach empfinde ich gerecht und meinen Leistungen angemessen



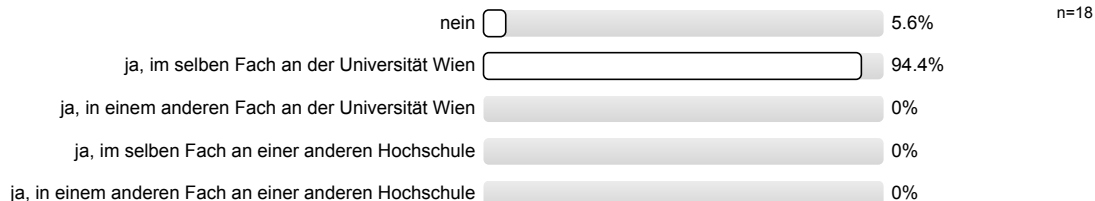
5.5) Dieses Unterrichtsfach empfand ich intellektuell herausfordernd



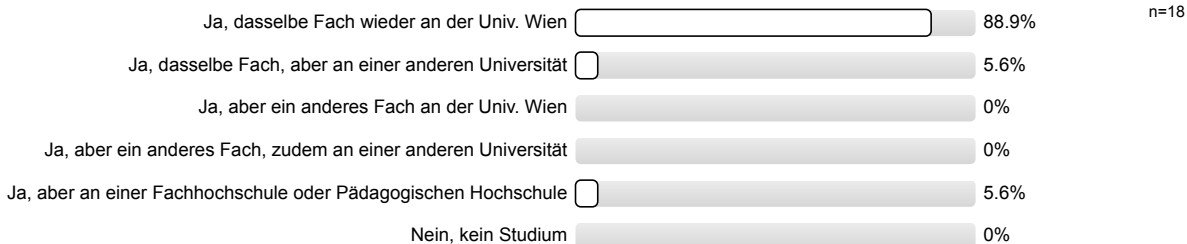
5.10) Wie beurteilen Sie rückblickend das Anforderungsniveau dieses Unterrichtsfachs insgesamt?



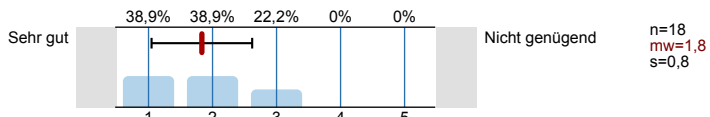
5.15) Werden Sie nun ein Masterstudium in diesem Unterrichtsfach beginnen?



5.17) Wenn Sie erneut zu entscheiden hätten: Würden Sie wieder dieses Unterrichtsfach absolvieren?

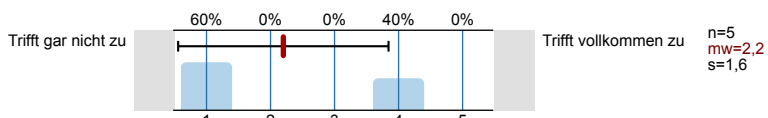


5.18) Welche Note geben Sie rückblickend diesem Unterrichtsfach insgesamt?

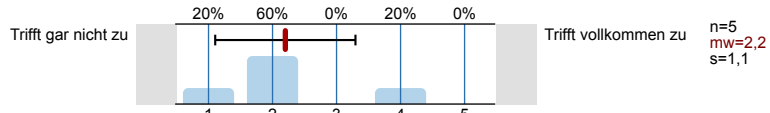


7. Lehre im Fach Chemie

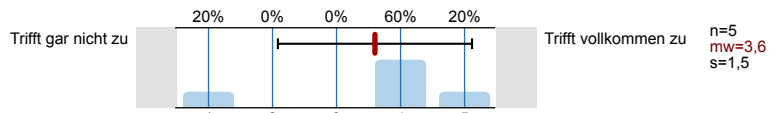
7.1) Ich fühlte mich von den Lehrenden dieses Unterrichtsfachs unterstützt



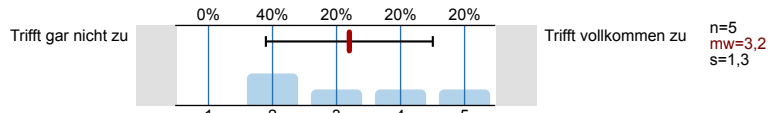
7.2) Ich erhielt von den Lehrenden ausreichend Feedback auf meine Leistungen in diesem Unterrichtsfach



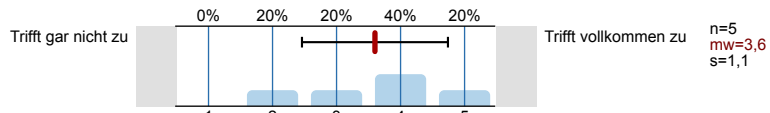
7.3) Ich habe mich aktiv in die Lehrveranstaltungen dieses Unterrichtsfachs eingebracht



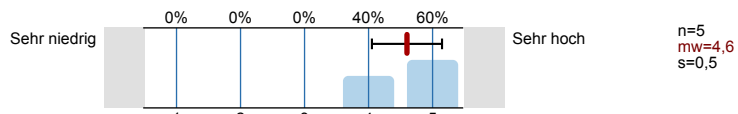
7.4) Die Benotung in diesem Unterrichtsfach empfinde ich gerecht und meinen Leistungen angemessen



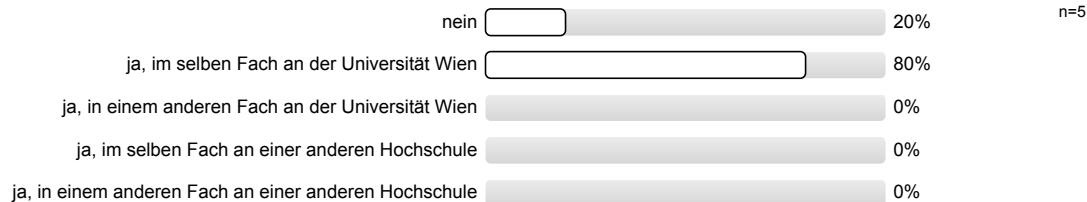
7.5) Dieses Unterrichtsfach empfand ich intellektuell herausfordernd



7.10) Wie beurteilen Sie rückblickend das Anforderungsniveau dieses Unterrichtsfachs insgesamt?



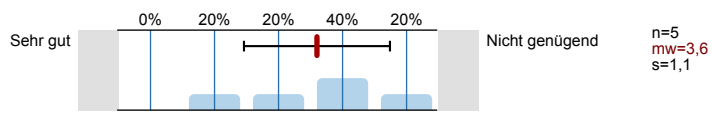
7.15) Werden Sie nun ein Masterstudium in diesem Unterrichtsfach beginnen?



7.17) Wenn Sie erneut zu entscheiden hätten: Würden Sie wieder dieses Unterrichtsfach absolvieren?

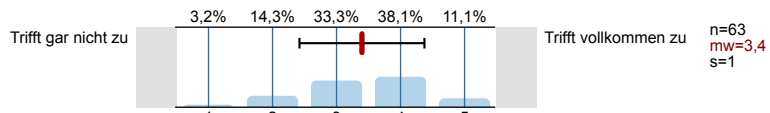


7.18) Welche Note geben Sie rückblickend diesem Unterrichtsfach insgesamt?

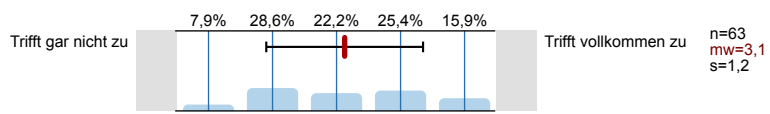


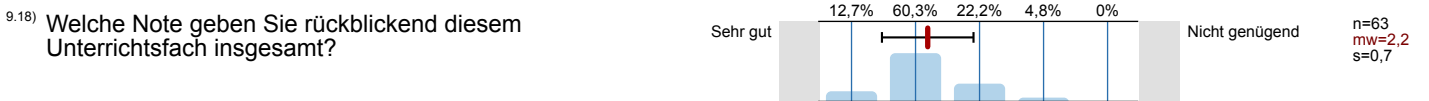
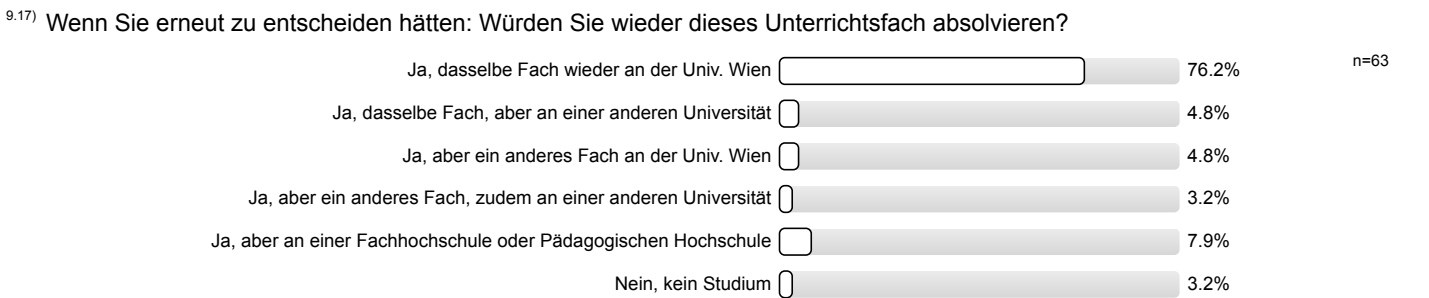
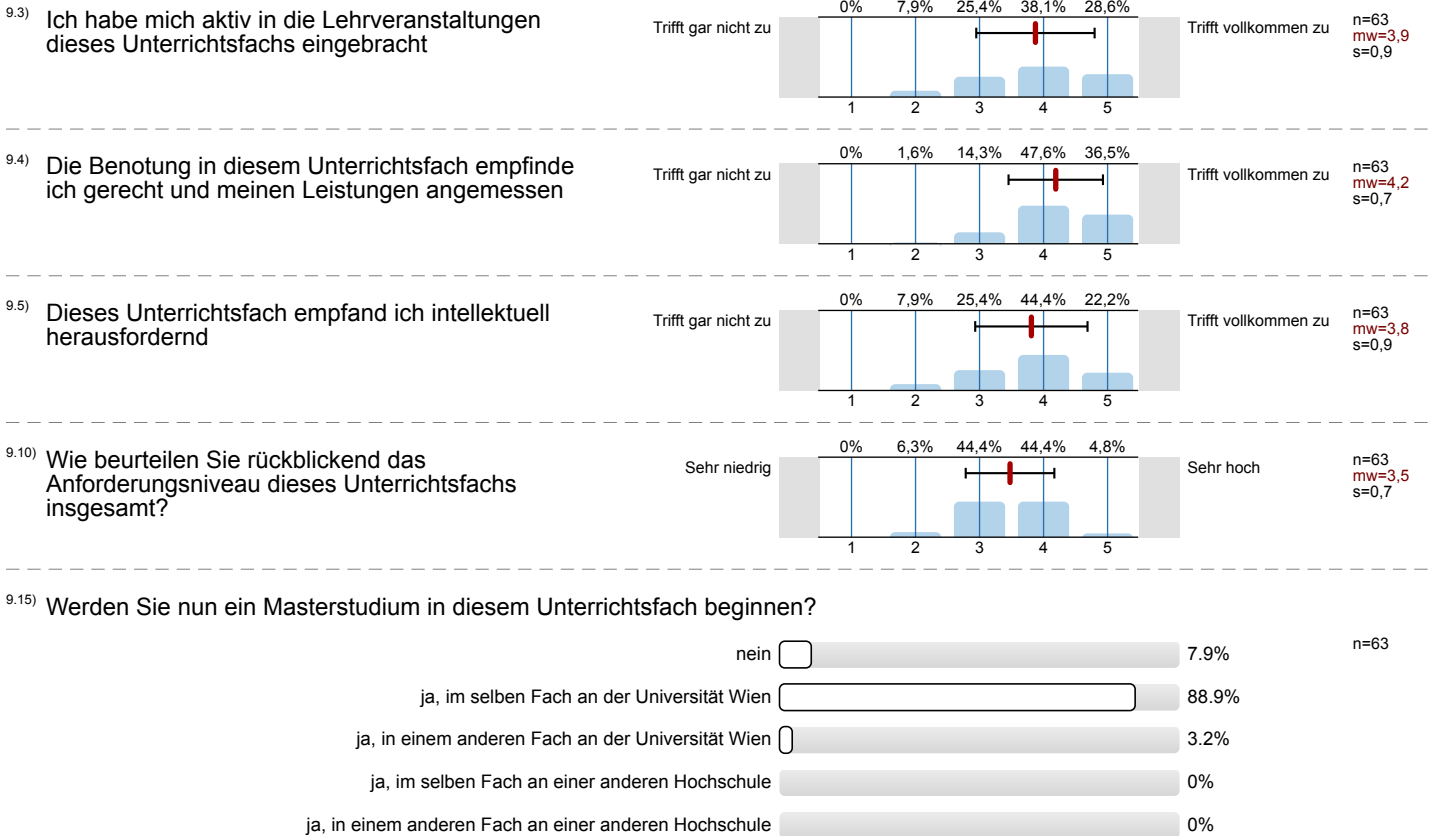
9. Lehre im Fach Deutsch

9.1) Ich fühlte mich von den Lehrenden dieses Unterrichtsfachs unterstützt

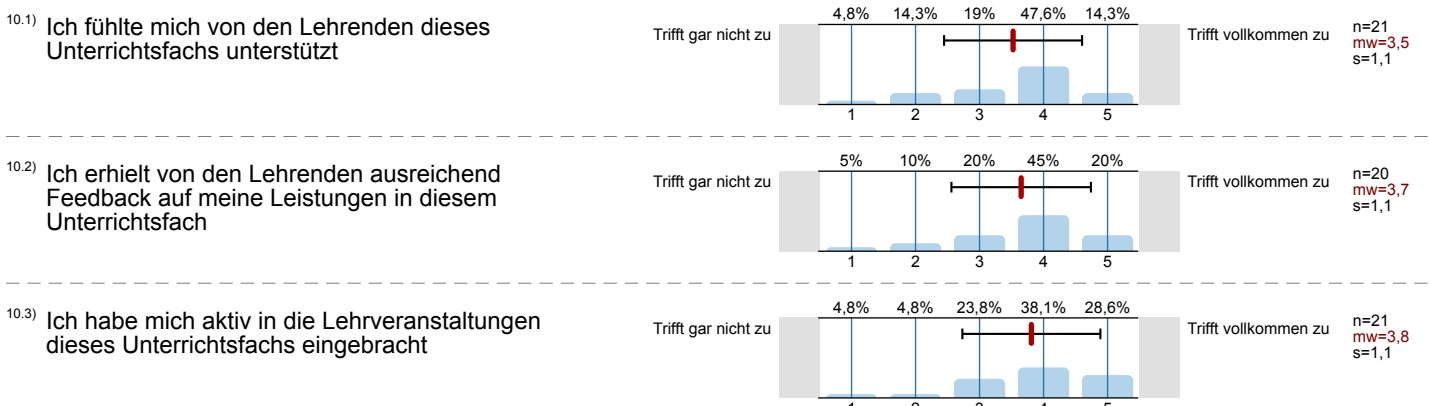


9.2) Ich erhielt von den Lehrenden ausreichend Feedback auf meine Leistungen in diesem Unterrichtsfach

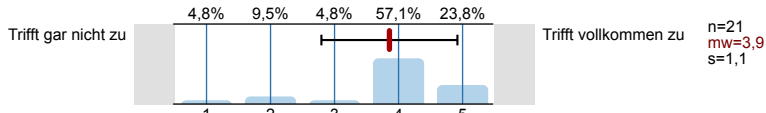




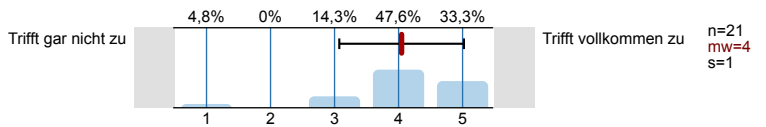
10. Lehre im Fach Englisch



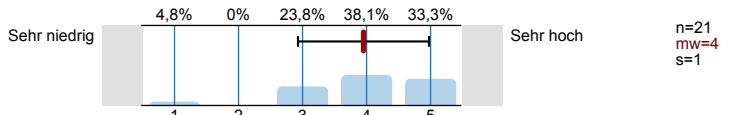
10.4) Die Benotung in diesem Unterrichtsfach empfinde ich gerecht und meinen Leistungen angemessen



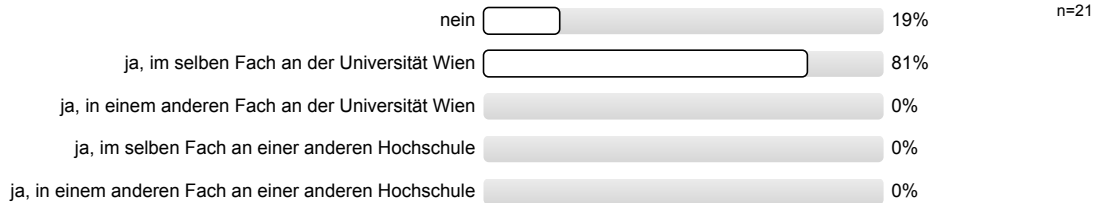
10.5) Dieses Unterrichtsfach empfand ich intellektuell herausfordernd



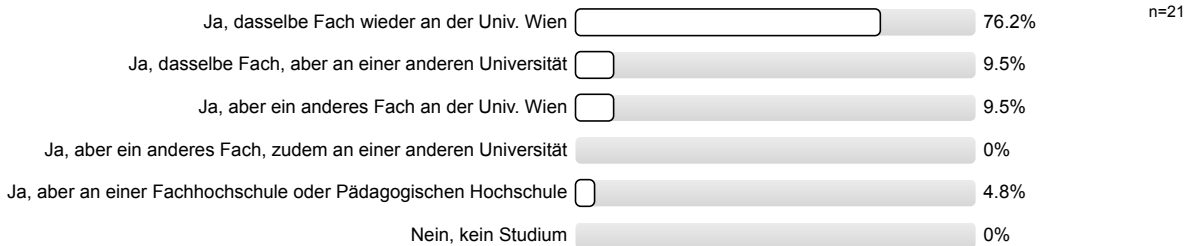
10.10) Wie beurteilen Sie rückblickend das Anforderungsniveau dieses Unterrichtsfachs insgesamt?



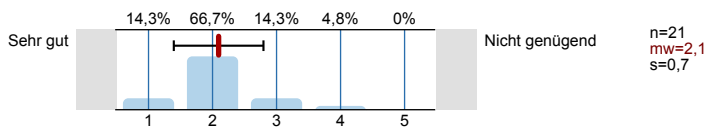
10.15) Werden Sie nun ein Masterstudium in diesem Unterrichtsfach beginnen?



10.17) Wenn Sie erneut zu entscheiden hätten: Würden Sie wieder dieses Unterrichtsfach absolvieren?

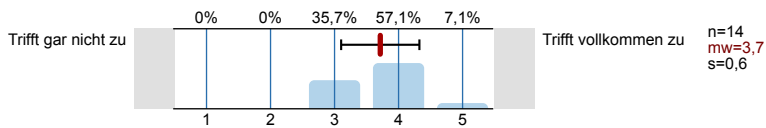


10.18) Welche Note geben Sie rückblickend diesem Unterrichtsfach insgesamt?

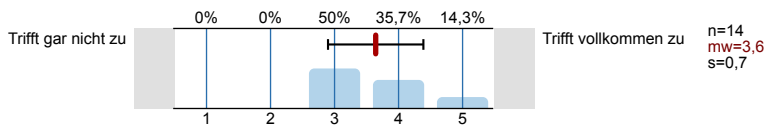


12. Lehre im Fach Französisch

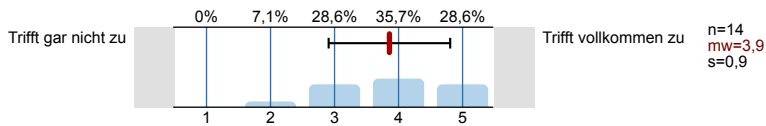
12.1) Ich fühlte mich von den Lehrenden dieses Unterrichtsfachs unterstützt



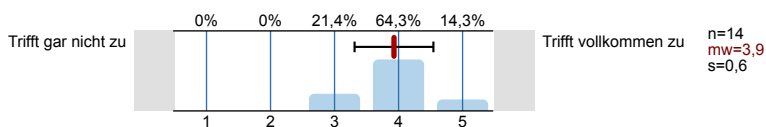
12.2) Ich erhielt von den Lehrenden ausreichend Feedback auf meine Leistungen in diesem Unterrichtsfach

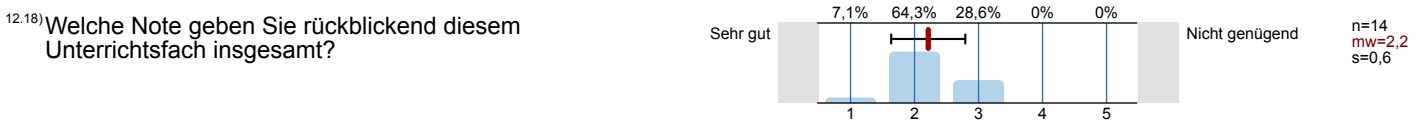
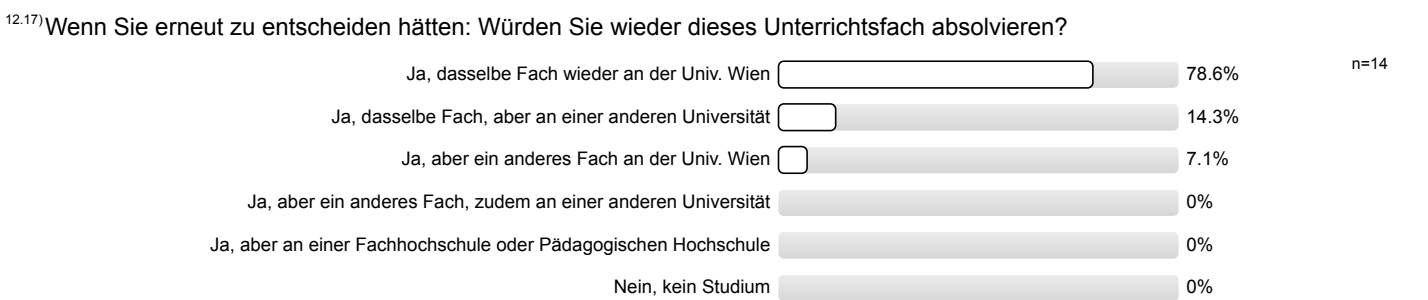
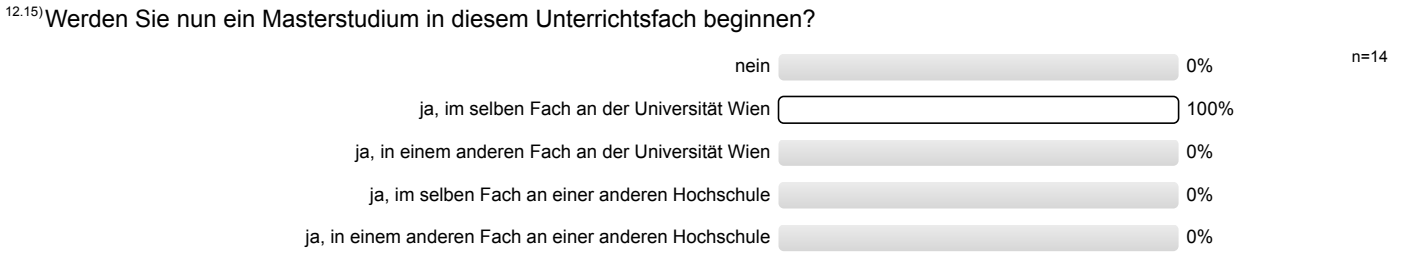
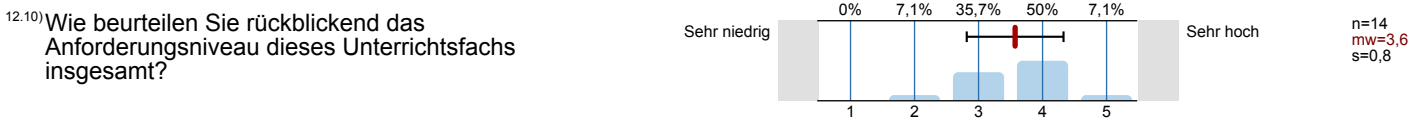
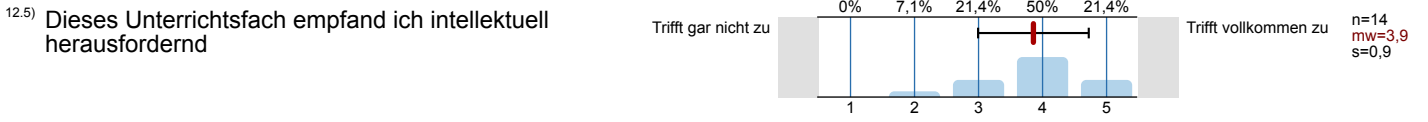


12.3) Ich habe mich aktiv in die Lehrveranstaltungen dieses Unterrichtsfachs eingebracht

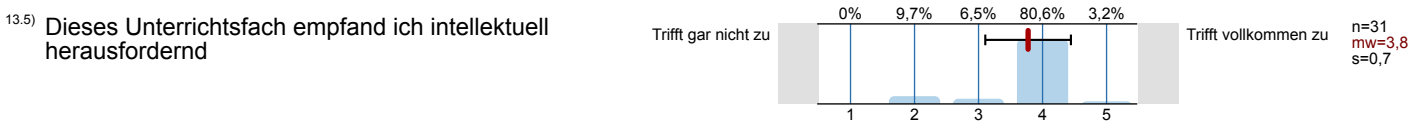
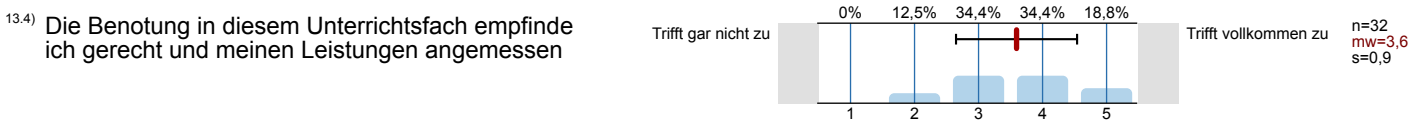
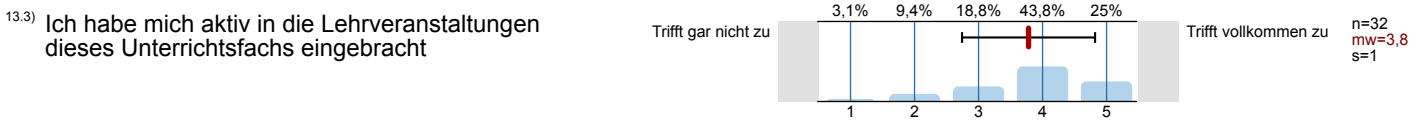
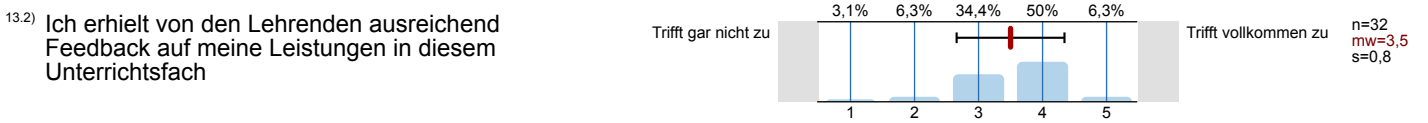
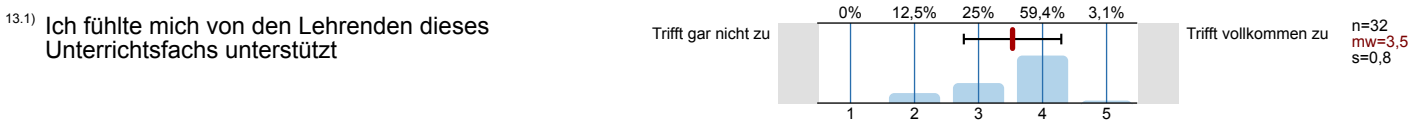


12.4) Die Benotung in diesem Unterrichtsfach empfinde ich gerecht und meinen Leistungen angemessen



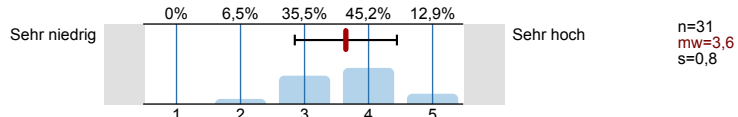


### 13. Lehre im Fach Geographie und Wirtschaftskunde

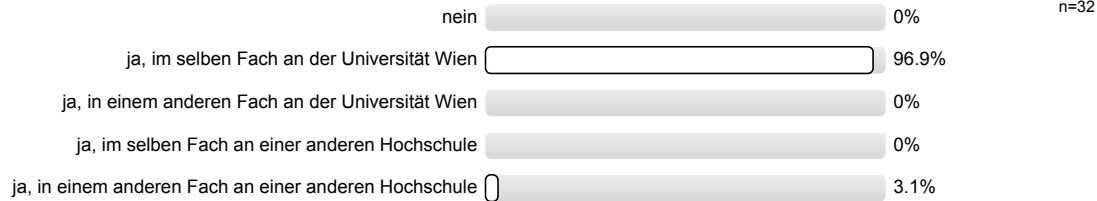




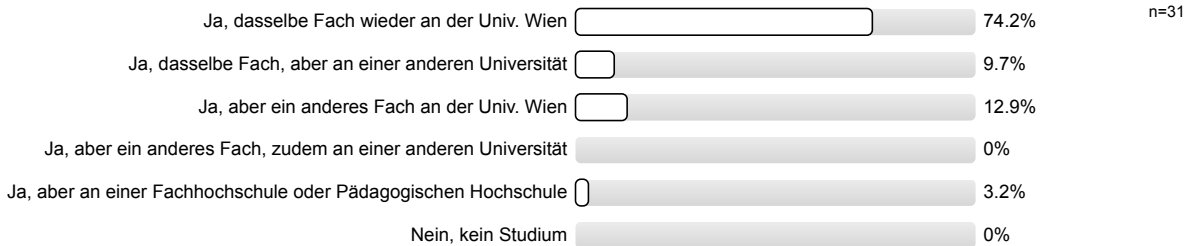
13.10) Wie beurteilen Sie rückblickend das Anforderungsniveau dieses Unterrichtsfachs insgesamt?



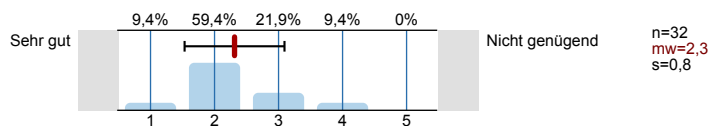
13.15) Werden Sie nun ein Masterstudium in diesem Unterrichtsfach beginnen?



13.17) Wenn Sie erneut zu entscheiden hätten: Würden Sie wieder dieses Unterrichtsfach absolvieren?

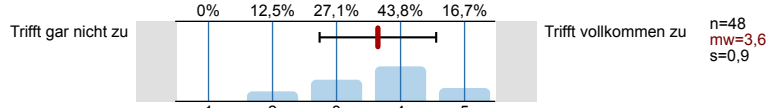


13.18) Welche Note geben Sie rückblickend diesem Unterrichtsfach insgesamt?

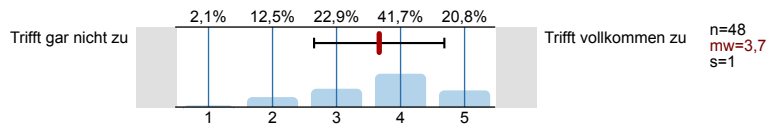


14. Lehre im Fach Geschichte, Sozialkunde und Politische Bildung

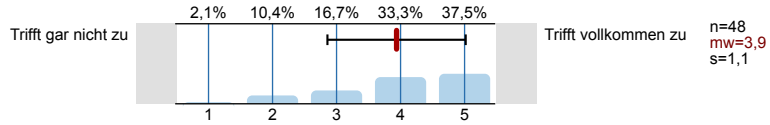
14.1) Ich fühlte mich von den Lehrenden dieses Unterrichtsfachs unterstützt



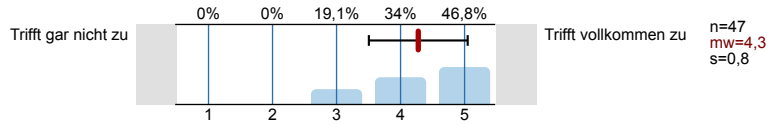
14.2) Ich erhielt von den Lehrenden ausreichend Feedback auf meine Leistungen in diesem Unterrichtsfach



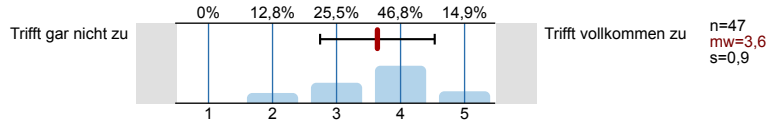
14.3) Ich habe mich aktiv in die Lehrveranstaltungen dieses Unterrichtsfachs eingebracht



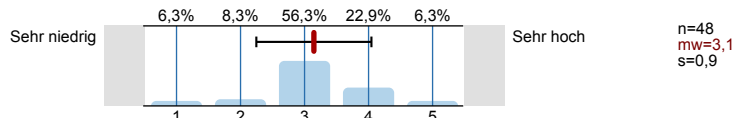
14.4) Die Benotung in diesem Unterrichtsfach empfinde ich gerecht und meinen Leistungen angemessen



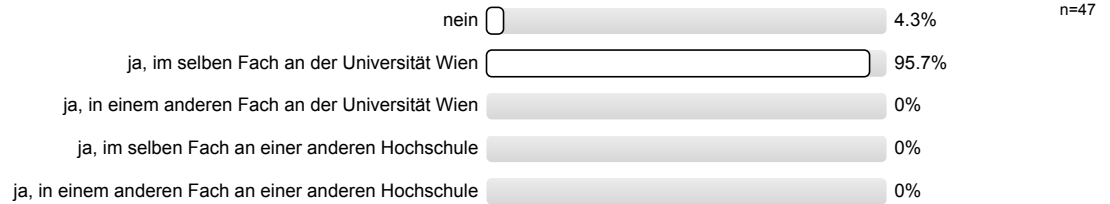
14.5) Dieses Unterrichtsfach empfand ich intellektuell herausfordernd



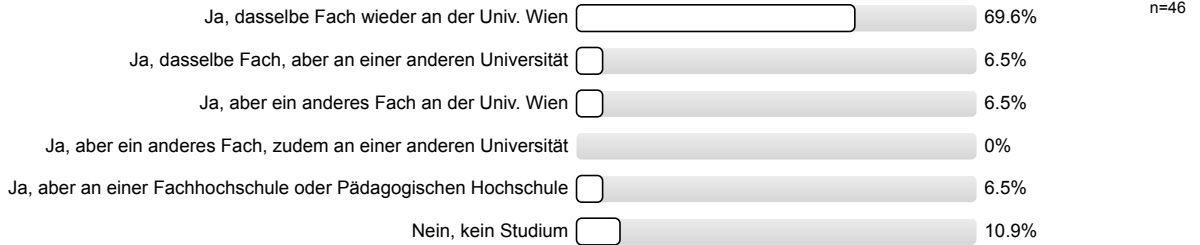
14.10) Wie beurteilen Sie rückblickend das Anforderungsniveau dieses Unterrichtsfachs insgesamt?



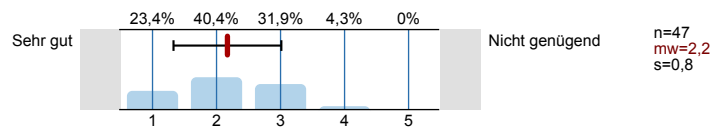
14.15) Werden Sie nun ein Masterstudium in diesem Unterrichtsfach beginnen?



14.17) Wenn Sie erneut zu entscheiden hätten: Würden Sie wieder dieses Unterrichtsfach absolvieren?

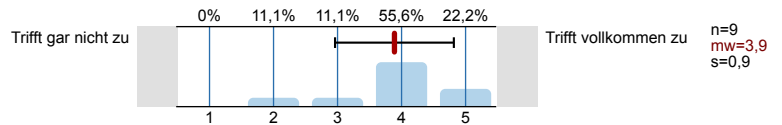


14.18) Welche Note geben Sie rückblickend diesem Unterrichtsfach insgesamt?

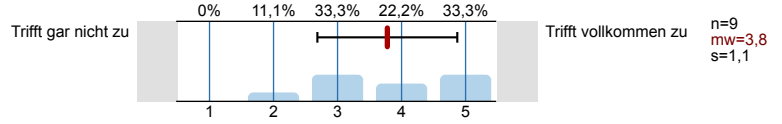


16. Lehre im Fach Haushaltsökonomie und Ernährung

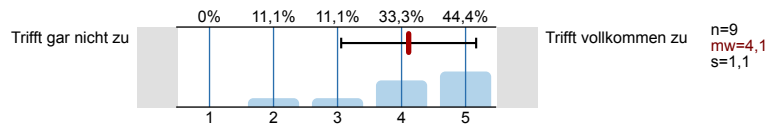
16.1) Ich fühle mich von den Lehrenden dieses Unterrichtsfachs unterstützt



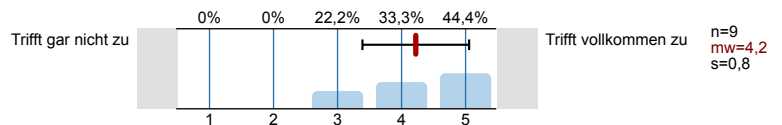
16.2) Ich erhielt von den Lehrenden ausreichend Feedback auf meine Leistungen in diesem Unterrichtsfach



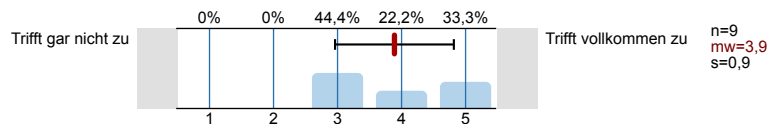
16.3) Ich habe mich aktiv in die Lehrveranstaltungen dieses Unterrichtsfachs eingebracht



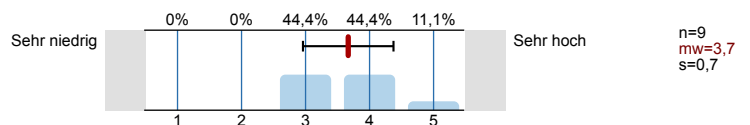
16.4) Die Benotung in diesem Unterrichtsfach empfinde ich gerecht und meinen Leistungen angemessen



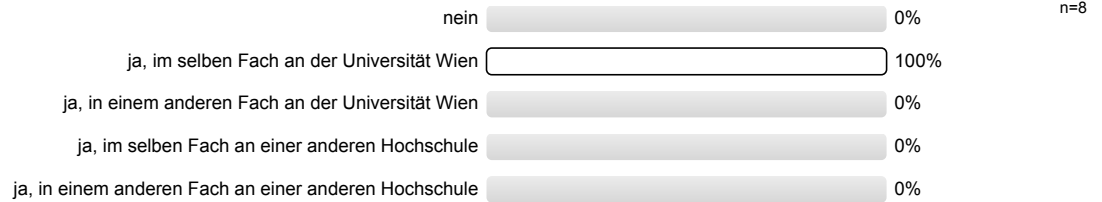
16.5) Dieses Unterrichtsfach empfand ich intellektuell herausfordernd



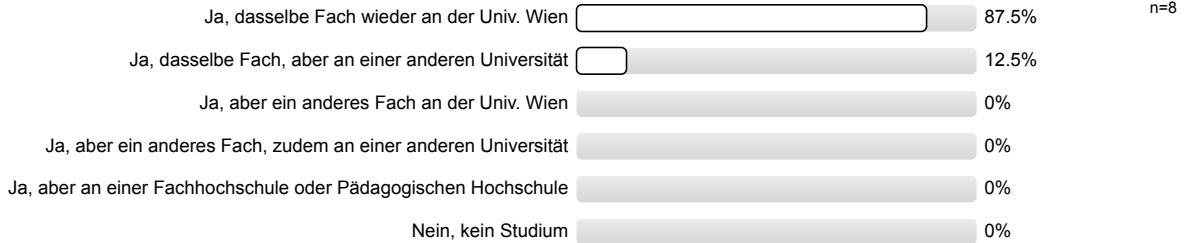
16.10) Wie beurteilen Sie rückblickend das Anforderungsniveau dieses Unterrichtsfachs insgesamt?



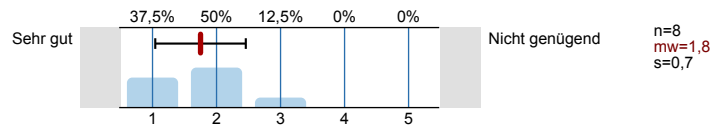
16.15) Werden Sie nun ein Masterstudium in diesem Unterrichtsfach beginnen?



16.17) Wenn Sie erneut zu entscheiden hätten: Würden Sie wieder dieses Unterrichtsfach absolvieren?

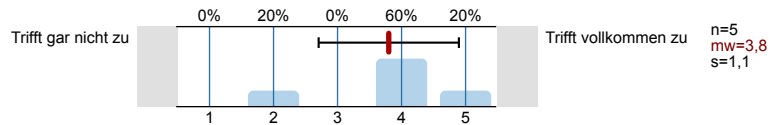


16.18) Welche Note geben Sie rückblickend diesem Unterrichtsfach insgesamt?

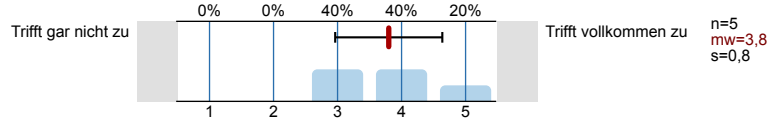


17. Lehre im Fach Informatik

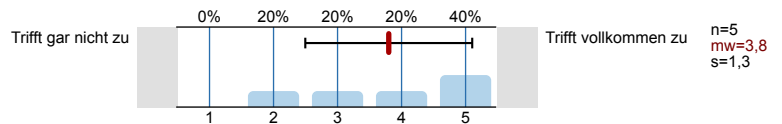
17.1) Ich fühle mich von den Lehrenden dieses Unterrichtsfachs unterstützt



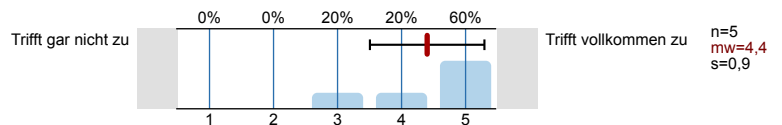
17.2) Ich erhielt von den Lehrenden ausreichend Feedback auf meine Leistungen in diesem Unterrichtsfach



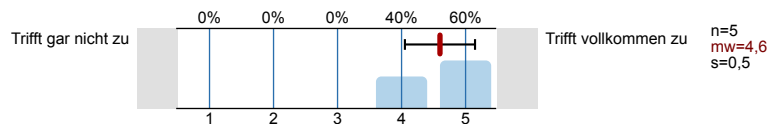
17.3) Ich habe mich aktiv in die Lehrveranstaltungen dieses Unterrichtsfachs eingebracht



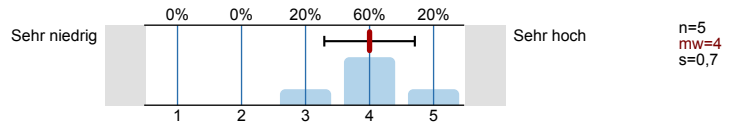
17.4) Die Benotung in diesem Unterrichtsfach empfinde ich gerecht und meinen Leistungen angemessen



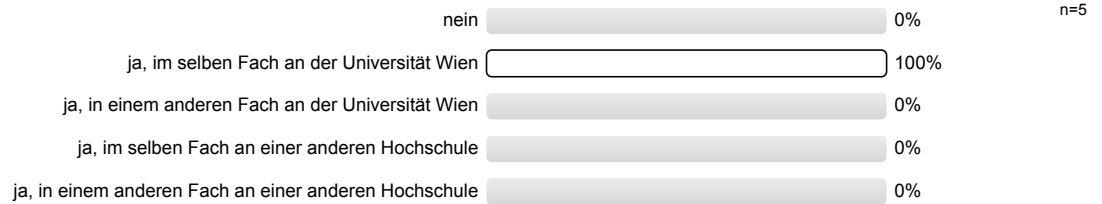
17.5) Dieses Unterrichtsfach empfand ich intellektuell herausfordernd



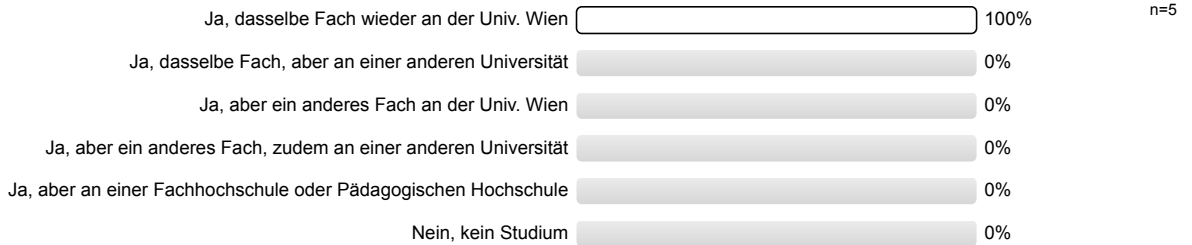
17.10) Wie beurteilen Sie rückblickend das Anforderungsniveau dieses Unterrichtsfachs insgesamt?



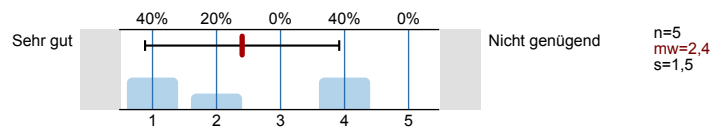
17.15) Werden Sie nun ein Masterstudium in diesem Unterrichtsfach beginnen?



17.17) Wenn Sie erneut zu entscheiden hätten: Würden Sie wieder dieses Unterrichtsfach absolvieren?

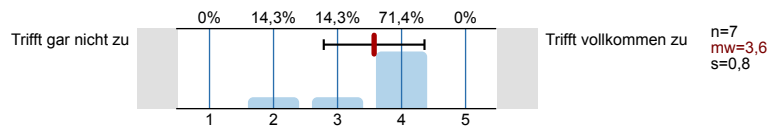


17.18) Welche Note geben Sie rückblickend diesem Unterrichtsfach insgesamt?

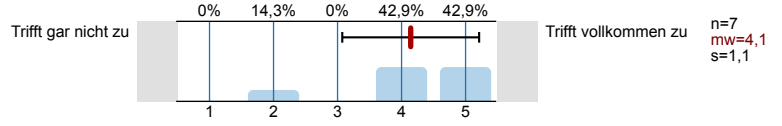


18. Lehre im Fach Italienisch

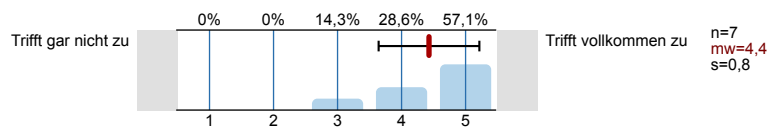
18.1) Ich fühlte mich von den Lehrenden dieses Unterrichtsfachs unterstützt



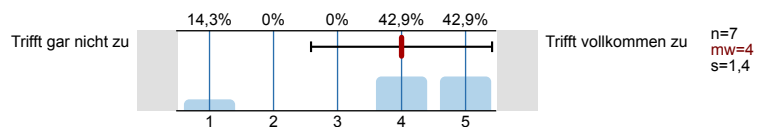
18.2) Ich erhielt von den Lehrenden ausreichend Feedback auf meine Leistungen in diesem Unterrichtsfach



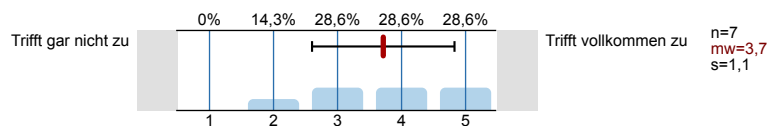
18.3) Ich habe mich aktiv in die Lehrveranstaltungen dieses Unterrichtsfachs eingebracht



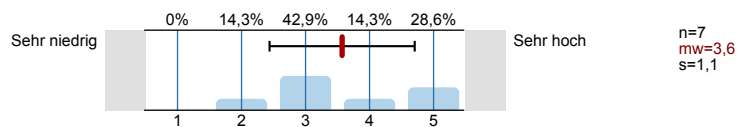
18.4) Die Benotung in diesem Unterrichtsfach empfinde ich gerecht und meinen Leistungen angemessen



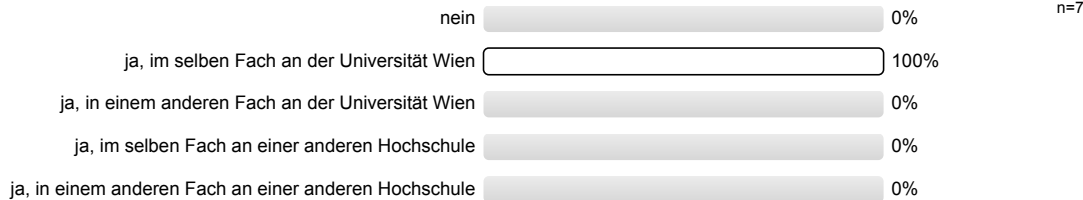
18.5) Dieses Unterrichtsfach empfand ich intellektuell herausfordernd



18.10) Wie beurteilen Sie rückblickend das Anforderungsniveau dieses Unterrichtsfachs insgesamt?



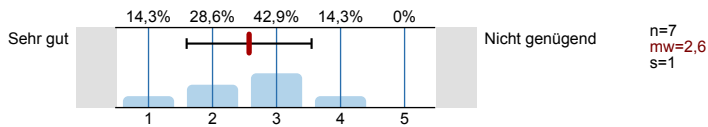
18.15) Werden Sie nun ein Masterstudium in diesem Unterrichtsfach beginnen?



18.17) Wenn Sie erneut zu entscheiden hätten: Würden Sie wieder dieses Unterrichtsfach absolvieren?

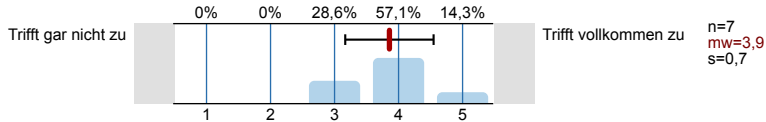


18.18) Welche Note geben Sie rückblickend diesem Unterrichtsfach insgesamt?

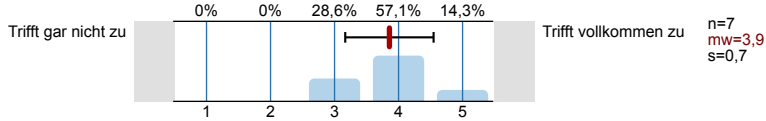


19. Lehre im Fach Katholische Religion

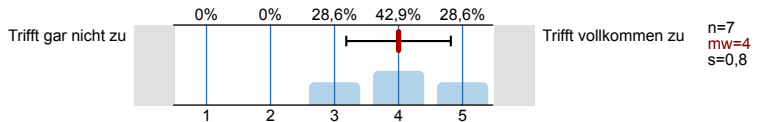
19.1) Ich fühle mich von den Lehrenden dieses Unterrichtsfachs unterstützt



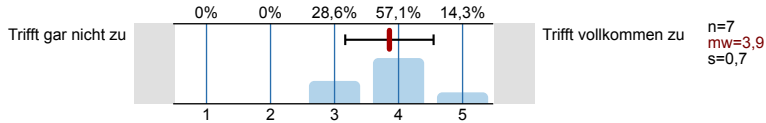
19.2) Ich erhielt von den Lehrenden ausreichend Feedback auf meine Leistungen in diesem Unterrichtsfach



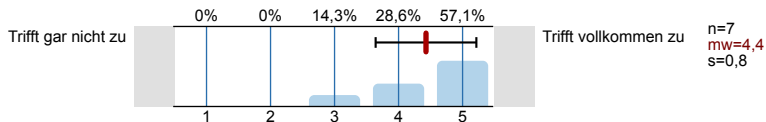
19.3) Ich habe mich aktiv in die Lehrveranstaltungen dieses Unterrichtsfachs eingebracht



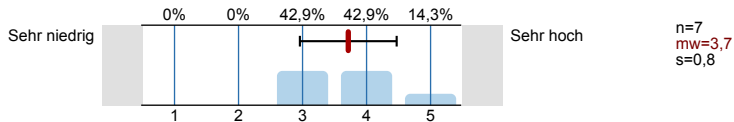
19.4) Die Benotung in diesem Unterrichtsfach empfinde ich gerecht und meinen Leistungen angemessen



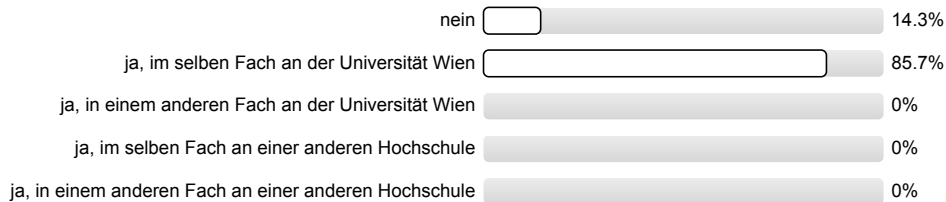
19.5) Dieses Unterrichtsfach empfand ich intellektuell herausfordernd



19.10) Wie beurteilen Sie rückblickend das Anforderungsniveau dieses Unterrichtsfachs insgesamt?



19.15) Werden Sie nun ein Masterstudium in diesem Unterrichtsfach beginnen?



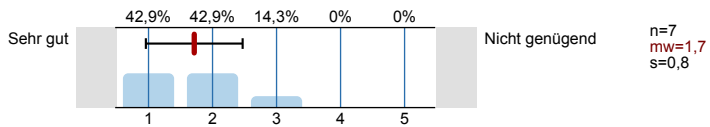
n=7

19.17) Wenn Sie erneut zu entscheiden hätten: Würden Sie wieder dieses Unterrichtsfach absolvieren?



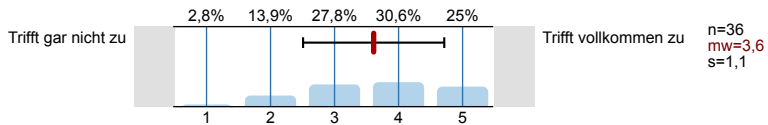
n=7

19.18) Welche Note geben Sie rückblickend diesem Unterrichtsfach insgesamt?

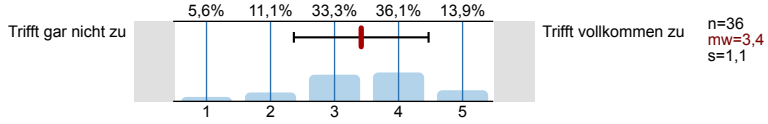


21. Lehre im Fach Mathematik

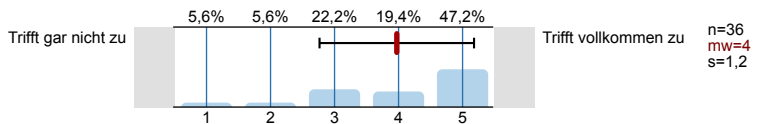
21.1) Ich fühle mich von den Lehrenden dieses Unterrichtsfachs unterstützt



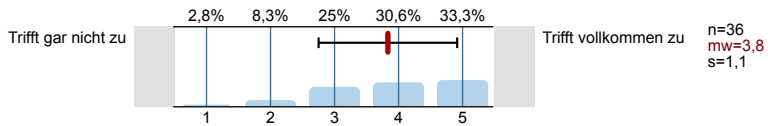
21.2) Ich erhielt von den Lehrenden ausreichend Feedback auf meine Leistungen in diesem Unterrichtsfach



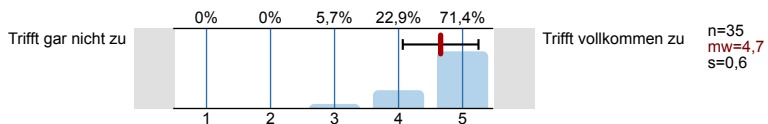
21.3) Ich habe mich aktiv in die Lehrveranstaltungen dieses Unterrichtsfachs eingebracht



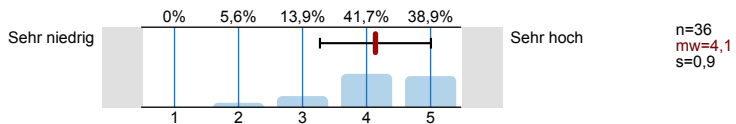
21.4) Die Benotung in diesem Unterrichtsfach empfinde ich gerecht und meinen Leistungen angemessen



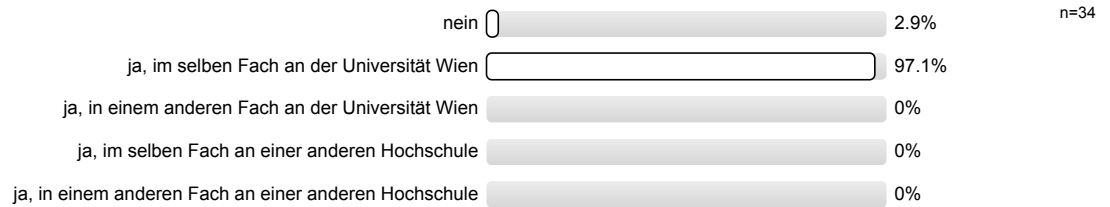
21.5) Dieses Unterrichtsfach empfand ich intellektuell herausfordernd



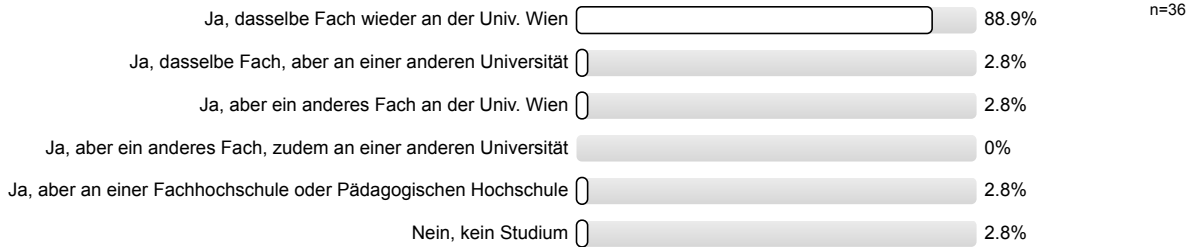
21.10) Wie beurteilen Sie rückblickend das Anforderungsniveau dieses Unterrichtsfachs insgesamt?



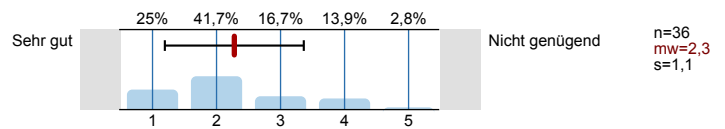
21.15) Werden Sie nun ein Masterstudium in diesem Unterrichtsfach beginnen?



21.17) Wenn Sie erneut zu entscheiden hätten: Würden Sie wieder dieses Unterrichtsfach absolvieren?

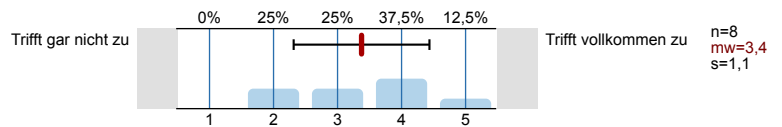


21.18) Welche Note geben Sie rückblickend diesem Unterrichtsfach insgesamt?

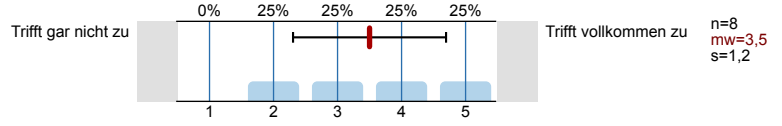


22. Lehre im Fach Physik

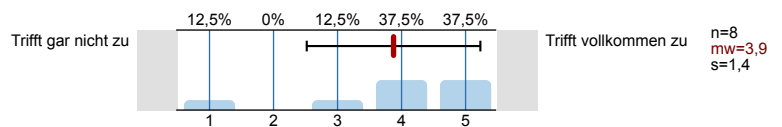
22.1) Ich fühle mich von den Lehrenden dieses Unterrichtsfachs unterstützt



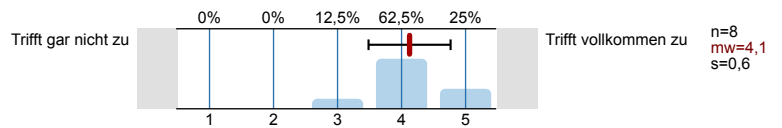
22.2) Ich erhielt von den Lehrenden ausreichend Feedback auf meine Leistungen in diesem Unterrichtsfach



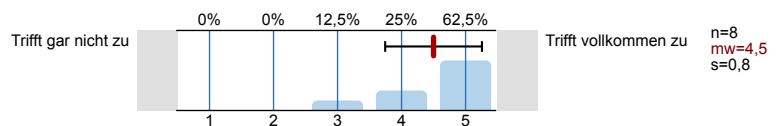
22.3) Ich habe mich aktiv in die Lehrveranstaltungen dieses Unterrichtsfachs eingebracht



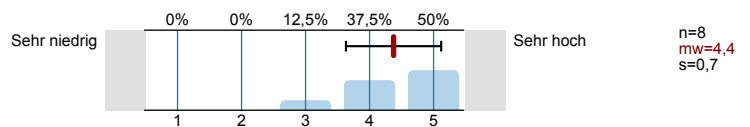
22.4) Die Benotung in diesem Unterrichtsfach empfinde ich gerecht und meinen Leistungen angemessen



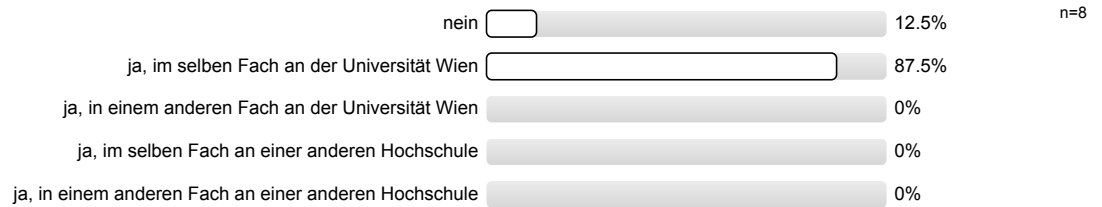
22.5) Dieses Unterrichtsfach empfand ich intellektuell herausfordernd



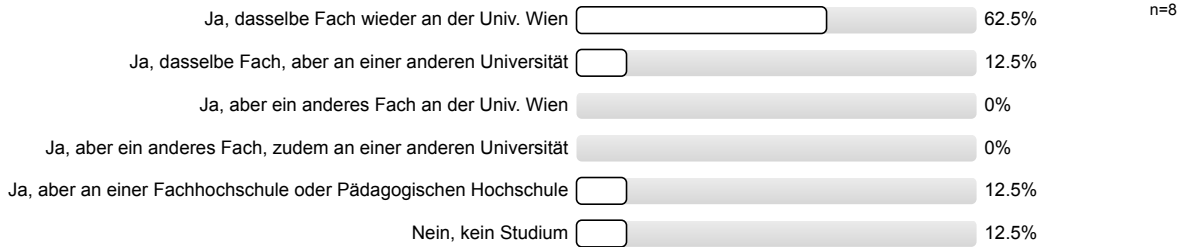
22.10) Wie beurteilen Sie rückblickend das Anforderungsniveau dieses Unterrichtsfachs insgesamt?



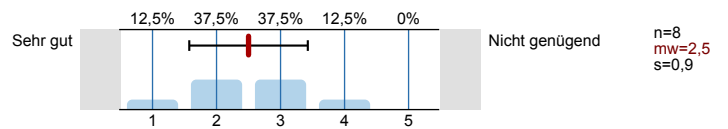
22.15) Werden Sie nun ein Masterstudium in diesem Unterrichtsfach beginnen?



22.17) Wenn Sie erneut zu entscheiden hätten: Würden Sie wieder dieses Unterrichtsfach absolvieren?

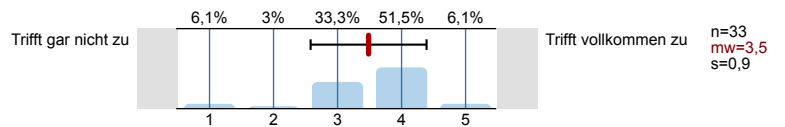


22.18) Welche Note geben Sie rückblickend diesem Unterrichtsfach insgesamt?

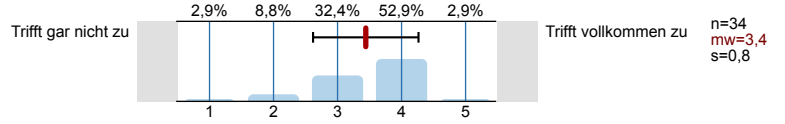


24. Lehre im Fach Psychologie und Philosophie

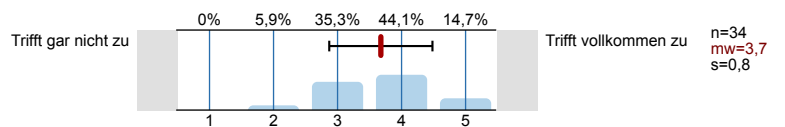
24.1) Ich fühle mich von den Lehrenden dieses Unterrichtsfachs unterstützt



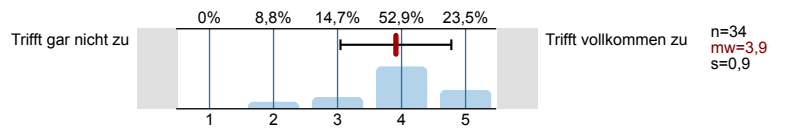
24.2) Ich erhielt von den Lehrenden ausreichend Feedback auf meine Leistungen in diesem Unterrichtsfach



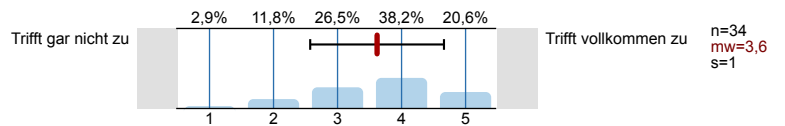
24.3) Ich habe mich aktiv in die Lehrveranstaltungen dieses Unterrichtsfachs eingebracht



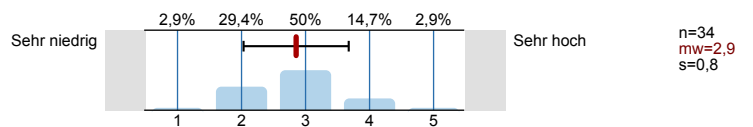
24.4) Die Benotung in diesem Unterrichtsfach empfinde ich gerecht und meinen Leistungen angemessen



24.5) Dieses Unterrichtsfach empfand ich intellektuell herausfordernd

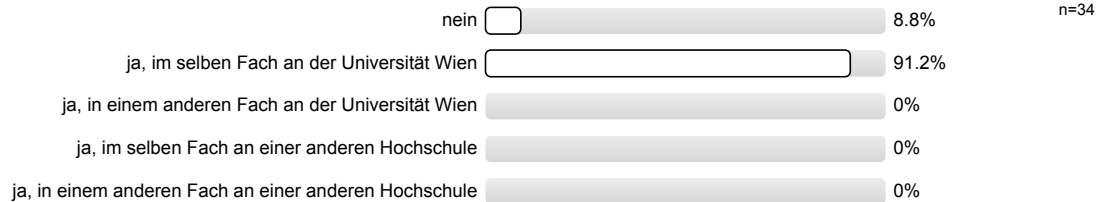


24.10) Wie beurteilen Sie rückblickend das Anforderungsniveau dieses Unterrichtsfachs insgesamt?

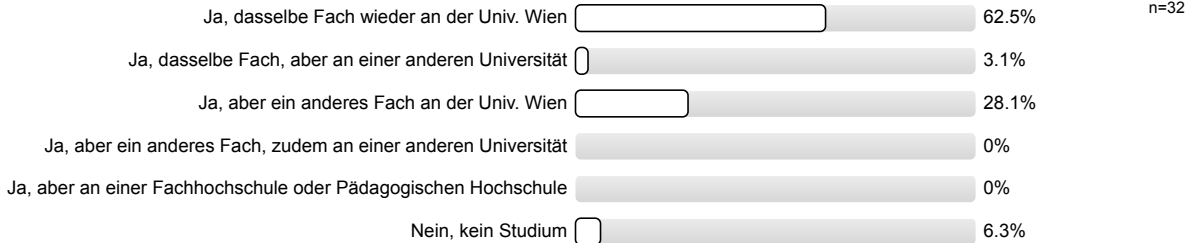




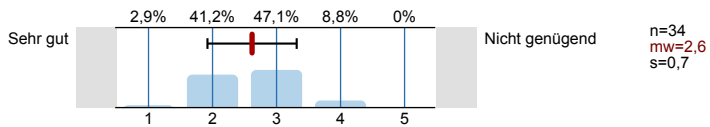
24.15) Werden Sie nun ein Masterstudium in diesem Unterrichtsfach beginnen?



24.17) Wenn Sie erneut zu entscheiden hätten: Würden Sie wieder dieses Unterrichtsfach absolvieren?

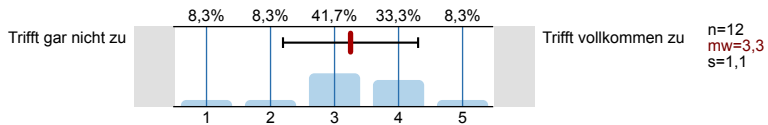


24.18) Welche Note geben Sie rückblickend diesem Unterrichtsfach insgesamt?

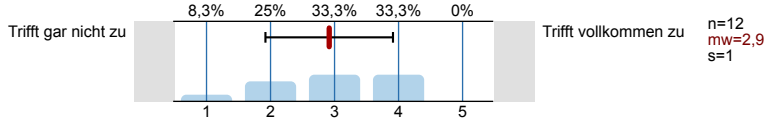


28. Lehre im Fach Spanisch

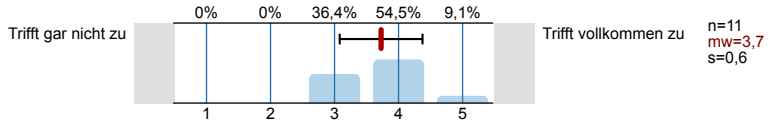
28.1) Ich fühle mich von den Lehrenden dieses Unterrichtsfachs unterstützt



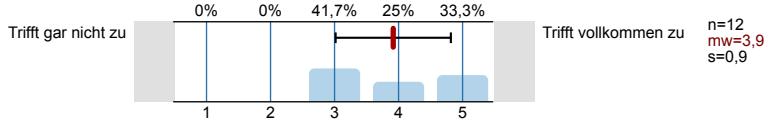
28.2) Ich erhielt von den Lehrenden ausreichend Feedback auf meine Leistungen in diesem Unterrichtsfach



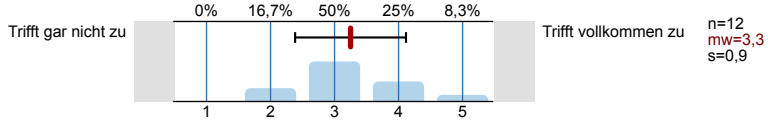
28.3) Ich habe mich aktiv in die Lehrveranstaltungen dieses Unterrichtsfachs eingebracht



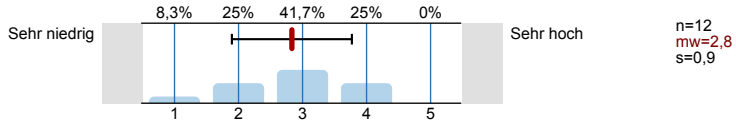
28.4) Die Benotung in diesem Unterrichtsfach empfinde ich gerecht und meinen Leistungen angemessen



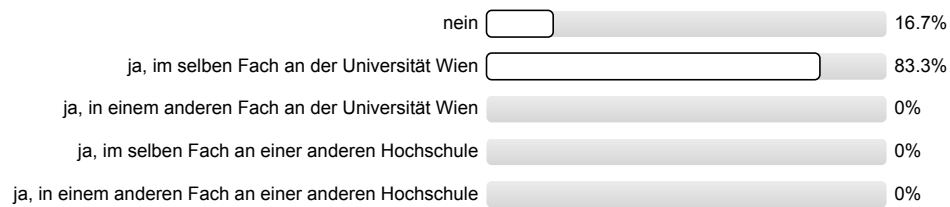
28.5) Dieses Unterrichtsfach empfand ich intellektuell herausfordernd



28.10) Wie beurteilen Sie rückblickend das Anforderungsniveau dieses Unterrichtsfachs insgesamt?

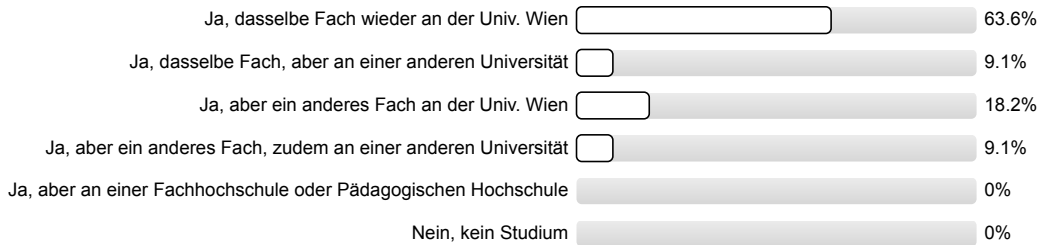


28.15) Werden Sie nun ein Masterstudium in diesem Unterrichtsfach beginnen?



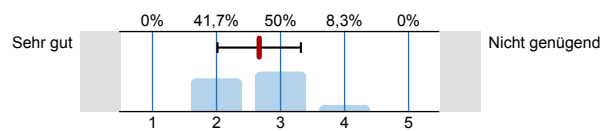
n=12

28.17) Wenn Sie erneut zu entscheiden hätten: Würden Sie wieder dieses Unterrichtsfach absolvieren?



n=11

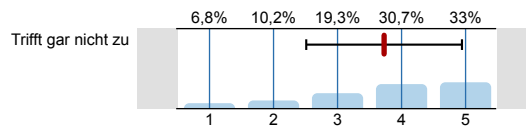
28.18) Welche Note geben Sie rückblickend diesem Unterrichtsfach insgesamt?



n=12  
mw=2,7  
s=0,7

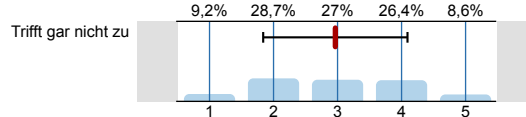
32. Allgemein bildungswissenschaftliche Grundlagen (ABG) und schulpraktische Ausbildung

32.1) Über das Orientierungspraktikum und die Schulpraktika konnte ich mein künftiges Berufsfeld im Hinblick auf Unterricht besser kennenlernen



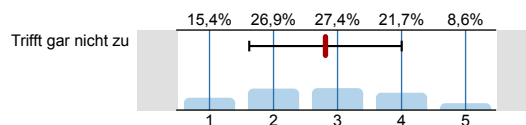
n=176  
mw=3,7  
s=1,2

32.2) Ich wurde während des Studiums mit der Vielfalt meiner Aufgaben als künftige Lehrperson und über das Unterrichten im engeren Sinne vertraut gemacht



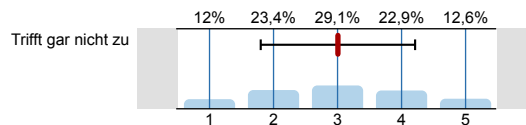
n=174  
mw=3  
s=1,1

32.8) Ich fühlte mich von den Lehrenden der ABG unterstützt



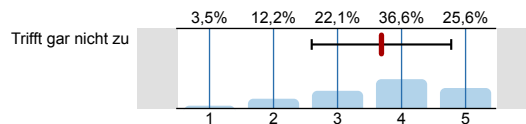
n=175  
mw=2,8  
s=1,2

32.10) Ich erhielt von den Lehrenden der ABG ausreichend Feedback auf meine Leistungen



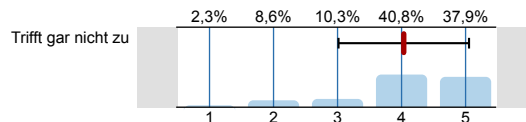
n=175  
mw=3  
s=1,2

32.12) Ich konnte mich ausreichend in den Lehrveranstaltungen der ABG und der Schulpraktika einbringen



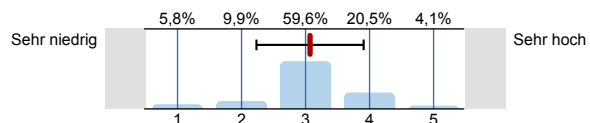
n=172  
mw=3,7  
s=1,1

32.13) Die Benotung in den ABG und den Schulpraktika empfinde ich gerecht und meinen Leistungen angemessen



n=174  
mw=4  
s=1

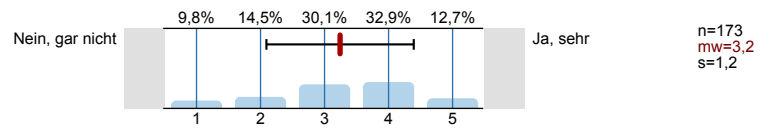
32.17) Wie beurteilen Sie rückblickend das Anforderungsniveau der ABG und der Schulpraktika insgesamt?



n=171  
mw=3,1  
s=0,8

## 35. Bindung zur Universität / Alumni-Verband

35.1) Fühlen Sie sich der Universität Wien "verbunden"?

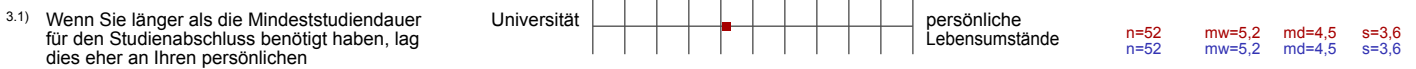


# Profilinie

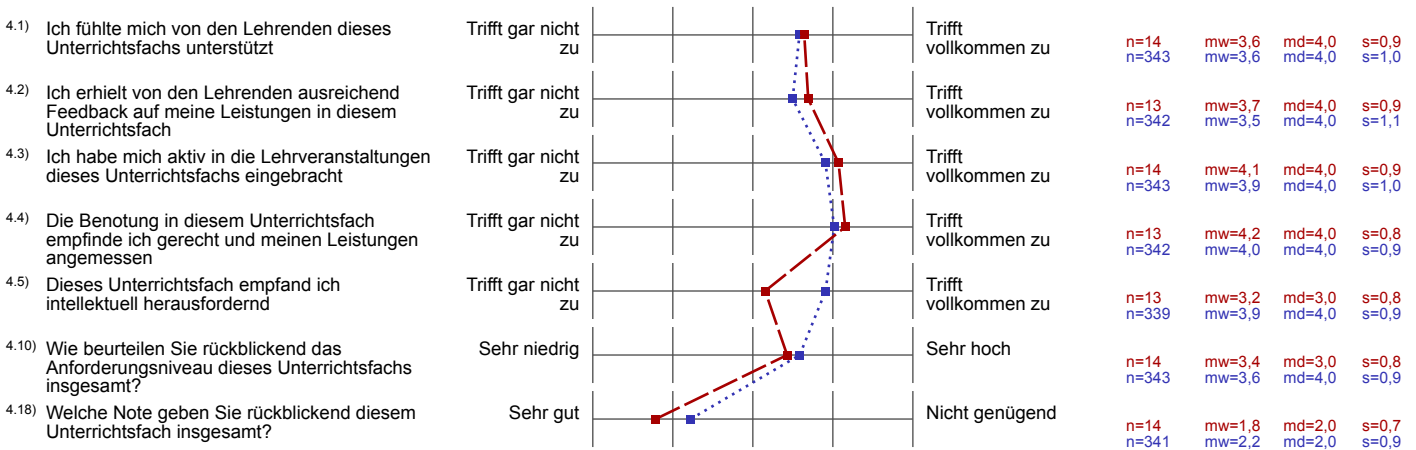
Teilbereich: z-Test  
 Name der/des Lehrenden: STAB-Berichte  
 Titel der Lehrveranstaltung: Bachelor LA (Name der Umfrage)  
 Vergleichslinie: BA LA Vegleich

Verwendete Werte in der Profillinie: Mittelwert

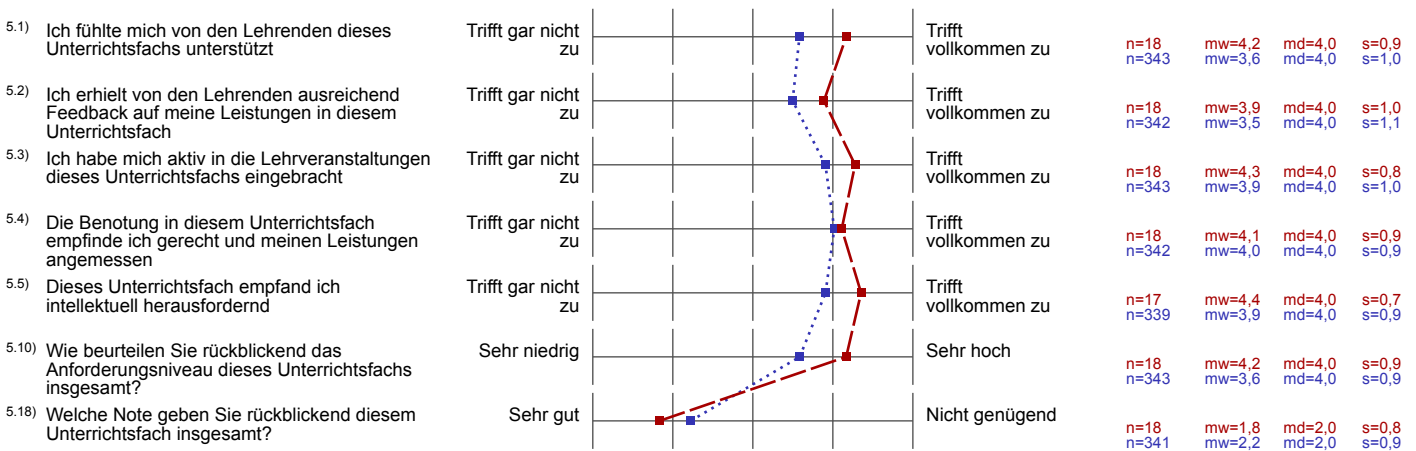
## 3. Studienzeitüberschreitung, Berufstätigkeit, Betreuungspflichten



## 4. Lehre im Fach Bewegung und Sport

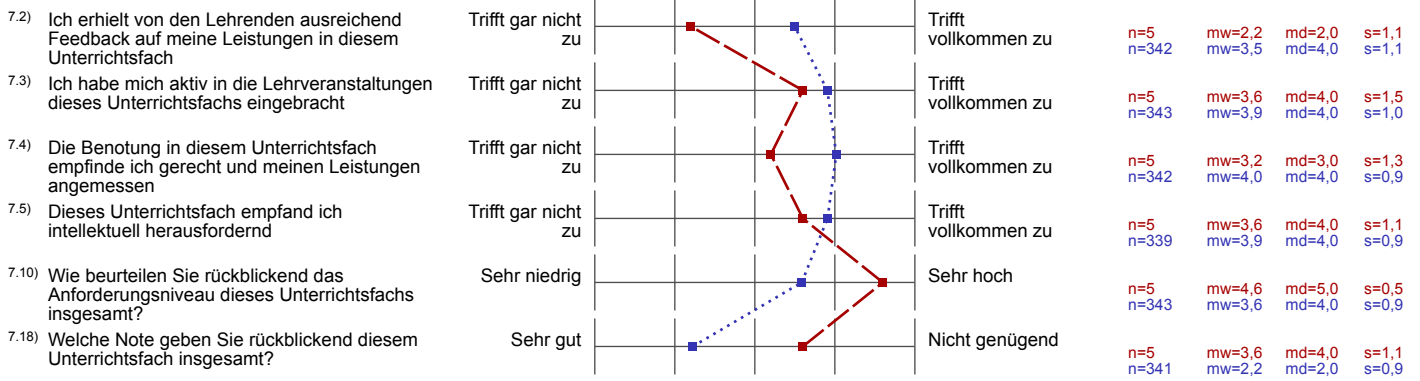


## 5. Lehre im Fach Biologie und Umweltkunde

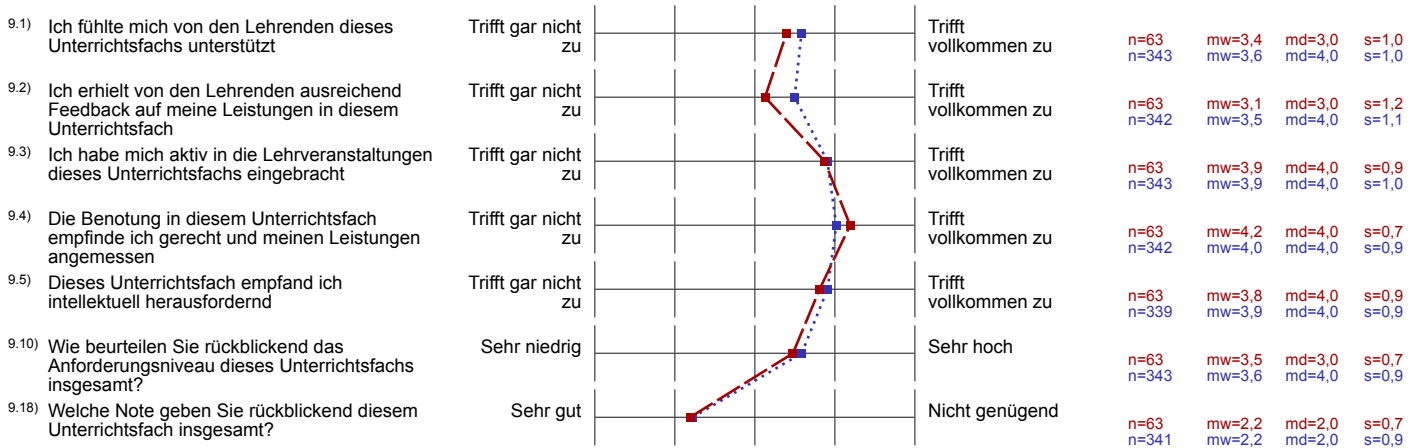


## 7. Lehre im Fach Chemie

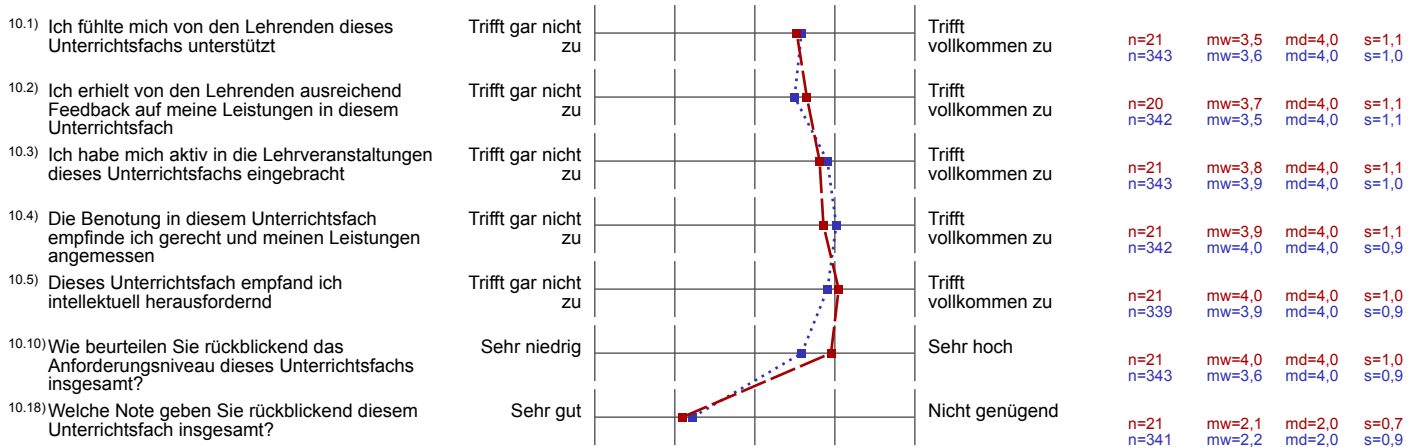




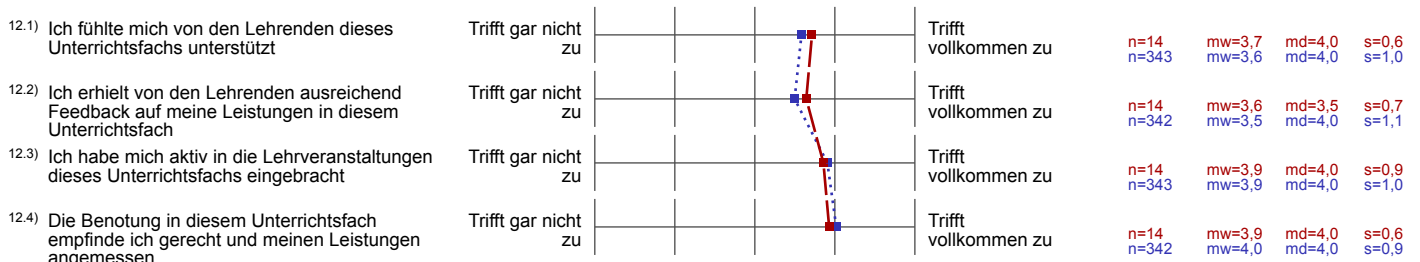
### 9. Lehre im Fach Deutsch

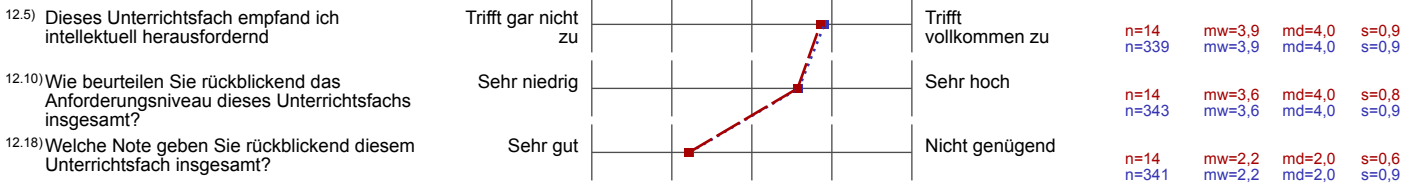


### 10. Lehre im Fach Englisch

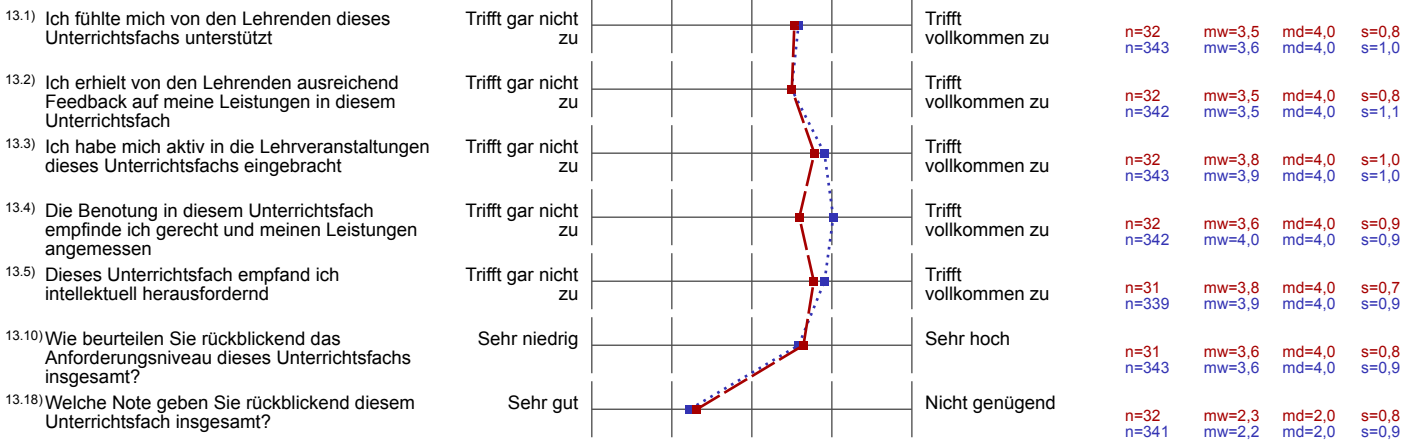


### 12. Lehre im Fach Französisch

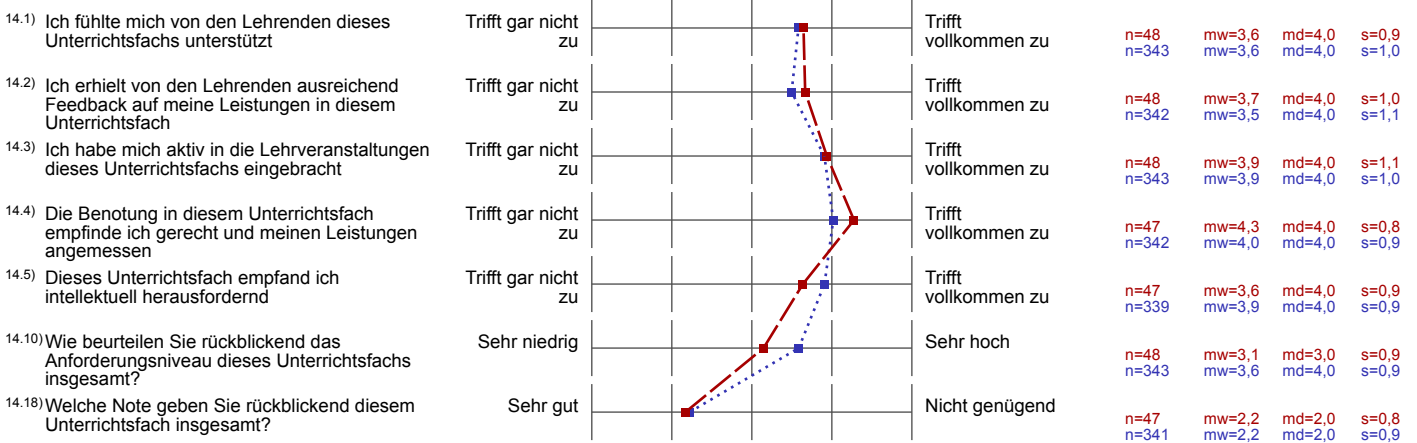




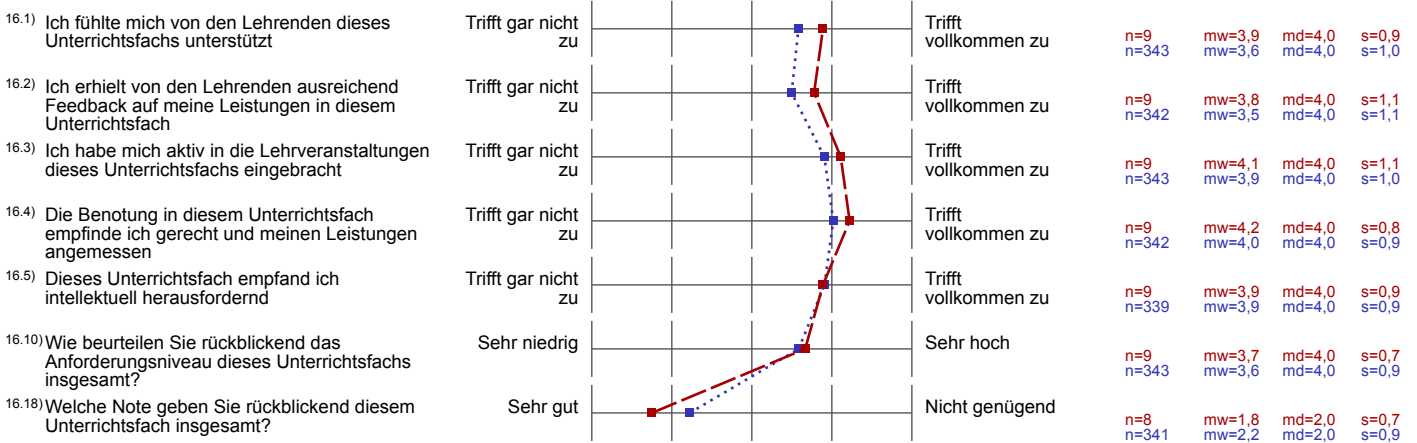
13. Lehre im Fach Geographie und Wirtschaftskunde



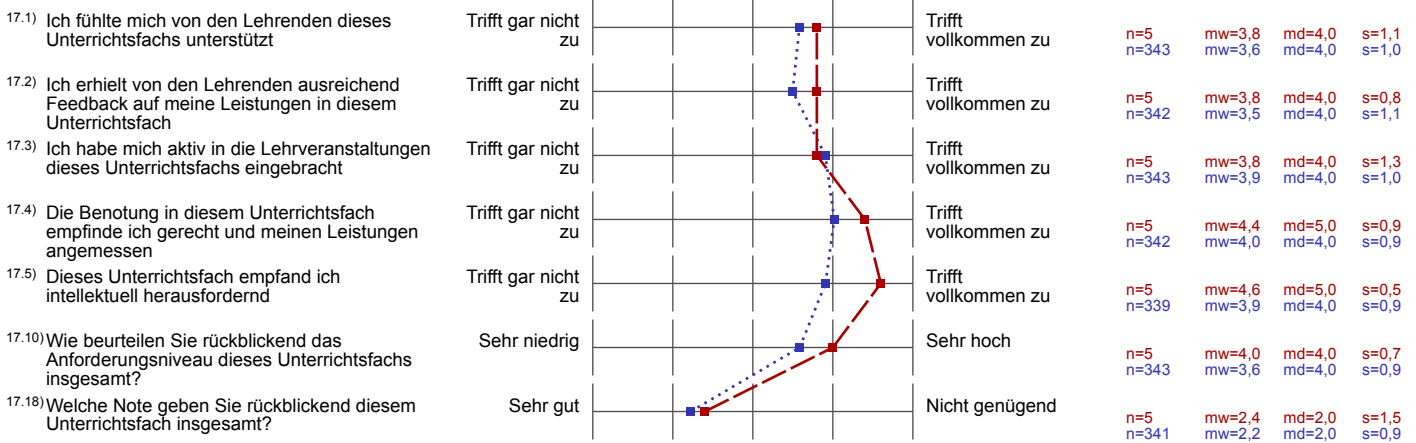
14. Lehre im Fach Geschichte, Sozialkunde und Politische Bildung



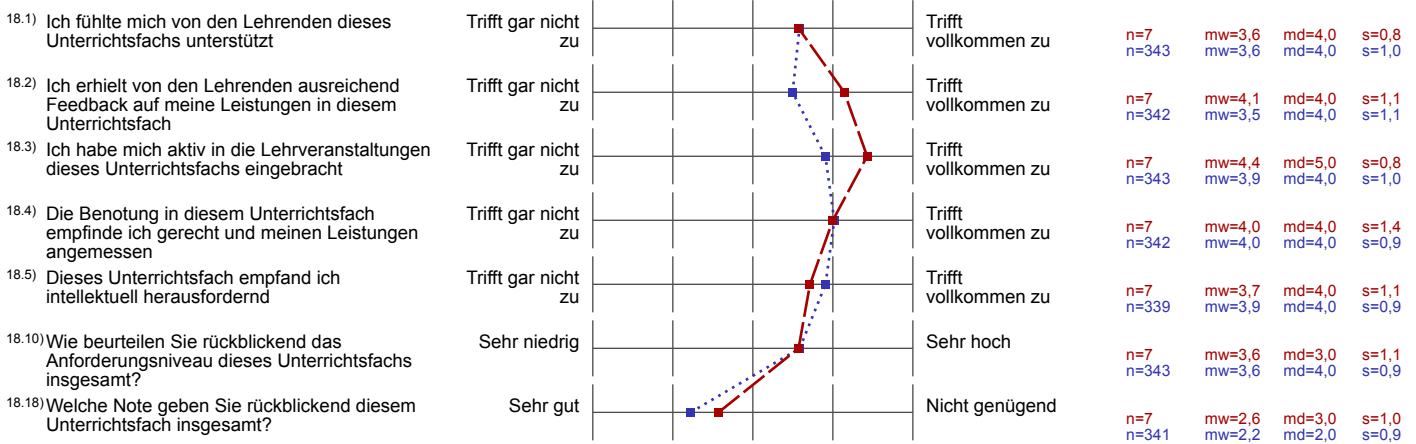
16. Lehre im Fach Haushaltsökonomie und Ernährung



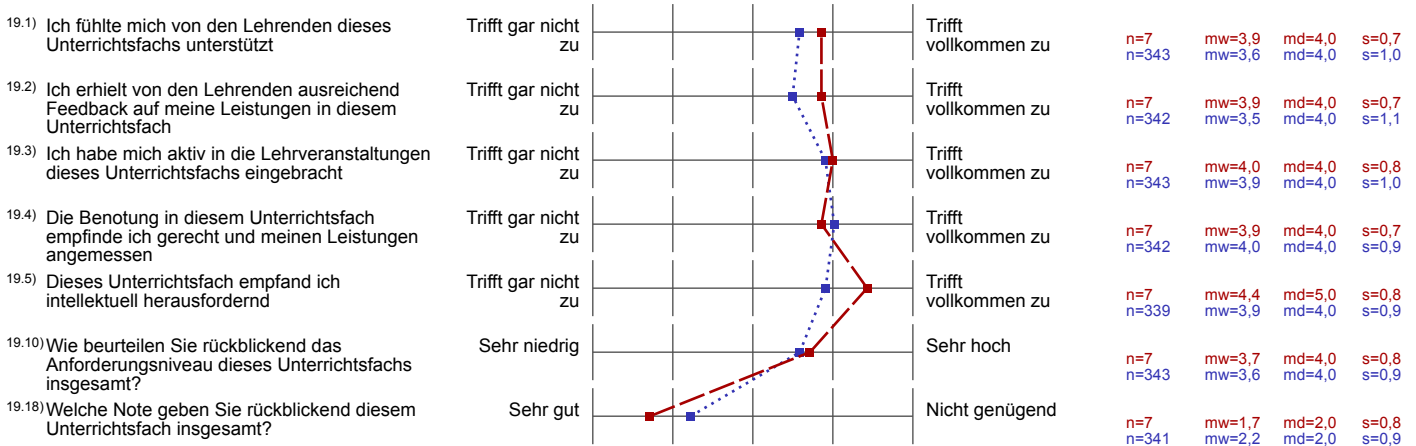
17. Lehre im Fach Informatik



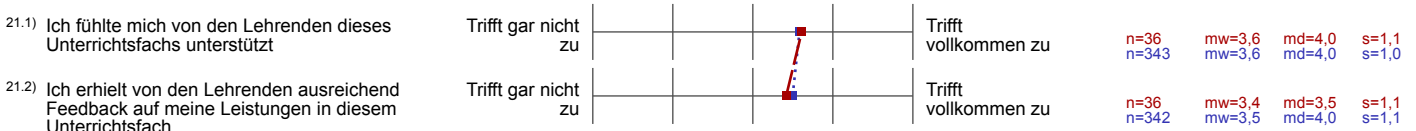
18. Lehre im Fach Italienisch



19. Lehre im Fach Katholische Religion



21. Lehre im Fach Mathematik



21.3) Ich habe mich aktiv in die Lehrveranstaltungen dieses Unterrichtsfachs eingebracht	Trifft gar nicht zu					Trifft vollkommen zu	n=36 n=343	mw=4,0 mw=3,9	md=4,0 md=4,0	s=1,2 s=1,0
21.4) Die Benotung in diesem Unterrichtsfach empfinde ich gerecht und meinen Leistungen angemessen	Trifft gar nicht zu					Trifft vollkommen zu	n=36 n=342	mw=3,8 mw=4,0	md=4,0 md=4,0	s=1,1 s=0,9
21.5) Dieses Unterrichtsfach empfand ich intellektuell herausfordernd	Trifft gar nicht zu					Trifft vollkommen zu	n=35 n=339	mw=4,7 mw=3,9	md=5,0 md=4,0	s=0,6 s=0,9
21.10) Wie beurteilen Sie rückblickend das Anforderungsniveau dieses Unterrichtsfachs insgesamt?	Sehr niedrig					Sehr hoch	n=36 n=343	mw=4,1 mw=3,6	md=4,0 md=4,0	s=0,9 s=0,9
21.18) Welche Note geben Sie rückblickend diesem Unterrichtsfach insgesamt?	Sehr gut					Nicht genügend	n=36 n=341	mw=2,3 mw=2,2	md=2,0 md=2,0	s=1,1 s=0,9

22. Lehre im Fach Physik

22.1) Ich fühlte mich von den Lehrenden dieses Unterrichtsfachs unterstützt	Trifft gar nicht zu					Trifft vollkommen zu	n=8 n=343	mw=3,4 mw=3,6	md=3,5 md=4,0	s=1,1 s=1,0
22.2) Ich erhielt von den Lehrenden ausreichend Feedback auf meine Leistungen in diesem Unterrichtsfach	Trifft gar nicht zu					Trifft vollkommen zu	n=8 n=342	mw=3,5 mw=3,5	md=3,5 md=4,0	s=1,2 s=1,1
22.3) Ich habe mich aktiv in die Lehrveranstaltungen dieses Unterrichtsfachs eingebracht	Trifft gar nicht zu					Trifft vollkommen zu	n=8 n=343	mw=3,9 mw=3,9	md=4,0 md=4,0	s=1,4 s=1,0
22.4) Die Benotung in diesem Unterrichtsfach empfinde ich gerecht und meinen Leistungen angemessen	Trifft gar nicht zu					Trifft vollkommen zu	n=8 n=342	mw=4,1 mw=4,0	md=4,0 md=4,0	s=0,6 s=0,9
22.5) Dieses Unterrichtsfach empfand ich intellektuell herausfordernd	Trifft gar nicht zu					Trifft vollkommen zu	n=8 n=339	mw=4,5 mw=3,9	md=5,0 md=4,0	s=0,8 s=0,9
22.10) Wie beurteilen Sie rückblickend das Anforderungsniveau dieses Unterrichtsfachs insgesamt?	Sehr niedrig					Sehr hoch	n=8 n=343	mw=4,4 mw=3,6	md=4,5 md=4,0	s=0,7 s=0,9
22.18) Welche Note geben Sie rückblickend diesem Unterrichtsfach insgesamt?	Sehr gut					Nicht genügend	n=8 n=341	mw=2,5 mw=2,2	md=2,5 md=2,0	s=0,9 s=0,9

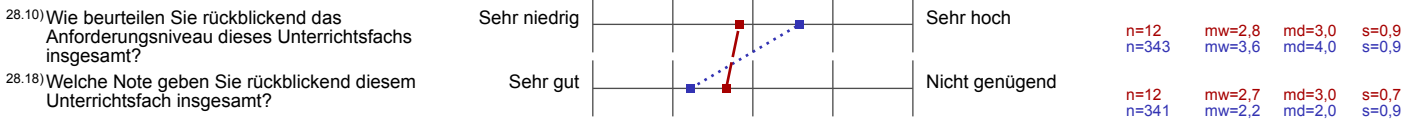
24. Lehre im Fach Psychologie und Philosophie

24.1) Ich fühlte mich von den Lehrenden dieses Unterrichtsfachs unterstützt	Trifft gar nicht zu					Trifft vollkommen zu	n=33 n=343	mw=3,5 mw=3,6	md=4,0 md=4,0	s=0,9 s=1,0
24.2) Ich erhielt von den Lehrenden ausreichend Feedback auf meine Leistungen in diesem Unterrichtsfach	Trifft gar nicht zu					Trifft vollkommen zu	n=34 n=342	mw=3,4 mw=3,5	md=4,0 md=4,0	s=0,8 s=1,1
24.3) Ich habe mich aktiv in die Lehrveranstaltungen dieses Unterrichtsfachs eingebracht	Trifft gar nicht zu					Trifft vollkommen zu	n=34 n=343	mw=3,7 mw=3,9	md=4,0 md=4,0	s=0,8 s=1,0
24.4) Die Benotung in diesem Unterrichtsfach empfinde ich gerecht und meinen Leistungen angemessen	Trifft gar nicht zu					Trifft vollkommen zu	n=34 n=342	mw=3,9 mw=4,0	md=4,0 md=4,0	s=0,9 s=0,9
24.5) Dieses Unterrichtsfach empfand ich intellektuell herausfordernd	Trifft gar nicht zu					Trifft vollkommen zu	n=34 n=339	mw=3,6 mw=3,9	md=4,0 md=4,0	s=1,0 s=0,9
24.10) Wie beurteilen Sie rückblickend das Anforderungsniveau dieses Unterrichtsfachs insgesamt?	Sehr niedrig					Sehr hoch	n=34 n=343	mw=2,9 mw=3,6	md=3,0 md=4,0	s=0,8 s=0,9
24.18) Welche Note geben Sie rückblickend diesem Unterrichtsfach insgesamt?	Sehr gut					Nicht genügend	n=34 n=341	mw=2,6 mw=2,2	md=3,0 md=2,0	s=0,7 s=0,9

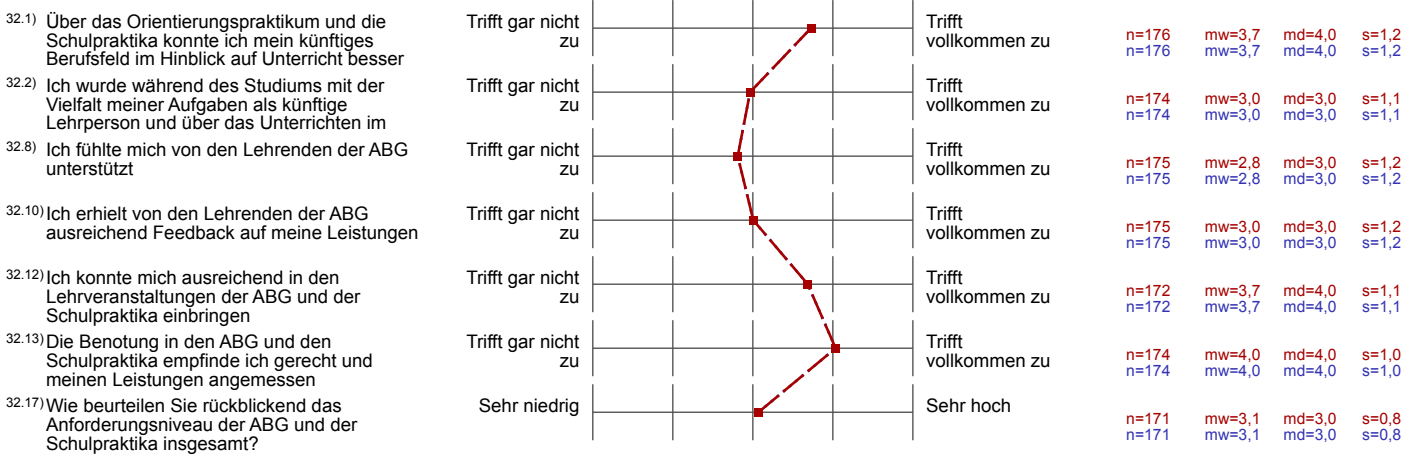
28. Lehre im Fach Spanisch

28.1) Ich fühlte mich von den Lehrenden dieses Unterrichtsfachs unterstützt	Trifft gar nicht zu					Trifft vollkommen zu	n=12 n=343	mw=3,3 mw=3,6	md=3,0 md=4,0	s=1,1 s=1,0
28.2) Ich erhielt von den Lehrenden ausreichend Feedback auf meine Leistungen in diesem Unterrichtsfach	Trifft gar nicht zu					Trifft vollkommen zu	n=12 n=342	mw=2,9 mw=3,5	md=3,0 md=4,0	s=1,0 s=1,1
28.3) Ich habe mich aktiv in die Lehrveranstaltungen dieses Unterrichtsfachs eingebracht	Trifft gar nicht zu					Trifft vollkommen zu	n=11 n=343	mw=3,7 mw=3,9	md=4,0 md=4,0	s=0,6 s=1,0
28.4) Die Benotung in diesem Unterrichtsfach empfinde ich gerecht und meinen Leistungen angemessen	Trifft gar nicht zu					Trifft vollkommen zu	n=12 n=342	mw=3,9 mw=4,0	md=4,0 md=4,0	s=0,9 s=0,9
28.5) Dieses Unterrichtsfach empfand ich intellektuell herausfordernd	Trifft gar nicht zu					Trifft vollkommen zu	n=12 n=339	mw=3,3 mw=3,9	md=3,0 md=4,0	s=0,9 s=0,9





32. Allgemein bildungswissenschaftliche Grundlagen (ABG) und schulpraktische Ausbildung



35. Bindung zur Universität / Alumni-Verband

