



universität
wien

Besondere Einrichtung für Qualitätssicherung
Lukas Mitterauer
Wpkxgtuks@uunt cËg'7

C/3232'Y kgp"
- 65/3/6499/3: 2'23"
gxcmc vkpB wpkkgQeQvj wr <ll
y y y 0pkkkgQeQvls ul''

Studienabschlussbefragung 2019-2021

011 Master Religionswissenschaft

Die Absolvent*innen werden direkt nach Studienabschluss zu ihren Erfahrungen im Studium zu folgenden Themen befragt:

- Bewertung des Studiums
- Zufriedenheit mit Serviceleistungen
- Ursachen von Studienzeitüberschreitungen
- Abschlussarbeit
- Berufliche Perspektiven

Durchführung

Die Befragung wird als Onlineerhebung durchgeführt, wobei alle Absolvent*innen des jeweils vergangenen Monats per E-Mail eine Einladung erhalten, sich an der Befragung zu beteiligen.

Auswertung

Die Rückmeldungen aus den Jahren 2019 bis 2021 wurden aggregiert und gemeinsam ausgewertet. Der Rücklauf liegt bei 37%. Die Ergebnisse werden alle drei Jahre, getrennt nach Studienrichtung und Studienart (Bachelor, Master, Diplom, Lehramt, Doktorat, universitäre Weiterbildung), ausgewertet und den Studienprogrammleiter*innen und dem Rektorat vorgestellt.

Verwendung

Die Ergebnisse werden für folgende Zwecke verwendet:

- Information und Beratung von Studieninteressierten und Studierenden
- Curricularentwicklung
- Peer-Review-Verfahren
- Alumniarbeit



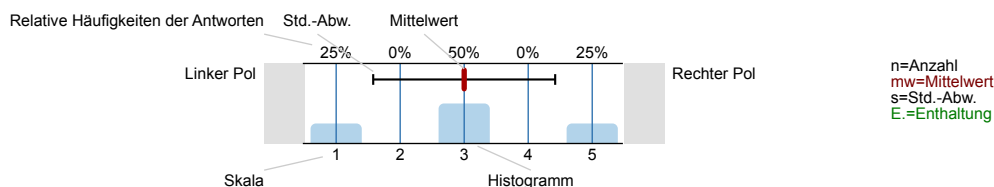
011 Master Religionswissenschaft

Studienabschlussbefragung Diplom/Master 2019-21
Erfasste Fragebögen = 15

Auswertungsteil der geschlossenen Fragen

Legende

Frage-Text



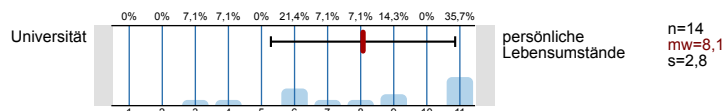
2. Aussagen zum Studium

2.5) Haben Sie das Studium "mit Auszeichnung" abgeschlossen?



3. Studienzeitüberschreitung, Berufstätigkeit, Betreuungspflichten

3.1) Wenn Sie länger als die Mindeststudiendauer für den Studienabschluss benötigt haben, lag dies eher an Ihren persönlichen Lebensumständen oder der Universität?



3.2) Wenn Sie länger als die Mindeststudiendauer für den Studienabschluss benötigt haben: Bitte geben Sie die wichtigsten Ursachen an, warum sich Ihr Studium verzögert hat

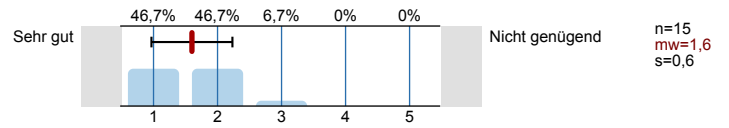


Engagement innerhalb der Universität (hochschulpol. Engagement, z.B. ÖH)	<input type="text"/>	13.3%
Interessen und Engagement außerhalb der Universität	<input type="text"/>	20%
Sonstige Gründe	<input type="text"/>	26.7%

4. Aussagen zur Lehre

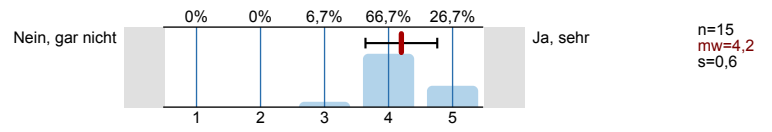
- 4.1) Ich fühle mich von den Lehrenden im Studium unterstützt
- | | | | | | | | |
|---------------------|------|----|------|-------|-----|----------------------|-------------------------|
| Trifft gar nicht zu | 6,7% | 0% | 6,7% | 46,7% | 40% | Trifft vollkommen zu | n=15
mw=4,1
s=1,1 |
| | | | | | | | |
-
- 4.2) Ich erhielt von den Lehrenden ausreichend Feedback auf meine Leistungen im Studium
- | | | | | | | | |
|---------------------|----|----|-------|-------|-------|----------------------|-------------------------|
| Trifft gar nicht zu | 0% | 0% | 13,3% | 53,3% | 33,3% | Trifft vollkommen zu | n=15
mw=4,2
s=0,7 |
| | | | | | | | |
-
- 4.3) Ich habe mich aktiv in die Lehrveranstaltungen des Studiums eingebracht
- | | | | | | | | |
|---------------------|------|-----|------|-----|-------|----------------------|-------------------------|
| Trifft gar nicht zu | 6,7% | 20% | 6,7% | 40% | 26,7% | Trifft vollkommen zu | n=15
mw=3,6
s=1,3 |
| | | | | | | | |
-
- 4.4) Die Benotung im Studium empfinde ich gerecht und meinen Leistungen angemessen
- | | | | | | | | |
|---------------------|----|----|------|-------|-------|----------------------|-------------------------|
| Trifft gar nicht zu | 0% | 0% | 6,7% | 46,7% | 46,7% | Trifft vollkommen zu | n=15
mw=4,4
s=0,6 |
| | | | | | | | |
-
- 4.5) Das Studium empfand ich intellektuell herausfordernd
- | | | | | | | | |
|---------------------|------|----|-------|-----|-----|----------------------|-------------------------|
| Trifft gar nicht zu | 6,7% | 0% | 13,3% | 40% | 40% | Trifft vollkommen zu | n=15
mw=4,1
s=1,1 |
| | | | | | | | |
-
- 4.11) Es bestand die Möglichkeit, sich an der Forschung zu beteiligen (z.B. im Rahmen von Praktika).
- | | | | | | | | |
|---------------------|-------|-------|-------|-------|------|----------------------|-------------------------|
| Trifft gar nicht zu | 28,6% | 35,7% | 14,3% | 14,3% | 7,1% | Trifft vollkommen zu | n=14
mw=2,4
s=1,3 |
| | | | | | | | |
-
- 4.15) Wie beurteilen Sie rückblickend das Anforderungsniveau des Studiums insgesamt?
- | | | | | | | | |
|--------------|----|----|-------|-----|------|-----------|-------------------------|
| Sehr niedrig | 0% | 0% | 53,3% | 40% | 6,7% | Sehr hoch | n=15
mw=3,5
s=0,6 |
| | | | | | | | |
-
- 4.18) Werden Sie nun ein Doktoratsstudium beginnen?
- | | | | |
|---|----------------------|-------|------|
| nein | <input type="text"/> | 50% | n=14 |
| ja, im selben Fach an der Universität Wien | <input type="text"/> | 42.9% | |
| ja, in einem anderen Fach an der Universität Wien | <input type="text"/> | 7.1% | |
| ja, im selben Fach an einer anderen Hochschule | | 0% | |
| ja, in einem anderen Fach an einer anderen Hochschule | | 0% | |
-
- 4.21) Wenn Sie erneut zu entscheiden hätten: Würden Sie wieder ein Studium absolvieren?
- | | | | |
|--|----------------------|-------|------|
| Ja, dasselbe Fach wieder an der Univ. Wien | <input type="text"/> | 92.9% | n=14 |
| Ja, dasselbe Fach, aber an einer anderen Universität | | 0% | |
| Ja, aber ein anderes Fach an der Univ. Wien | <input type="text"/> | 7.1% | |
| Ja, aber ein anderes Fach, zudem an einer anderen Universität | | 0% | |
| Ja, aber an einer Fachhochschule oder Pädagogischen Hochschule | | 0% | |
| Nein, kein Studium | | 0% | |

4.22) Welche Note geben Sie rückblickend dem Studium insgesamt?



7. Bindung zur Universität / Alumni-Verband

7.1) Fühlen Sie sich der Universität Wien "verbunden"?



Profillinie

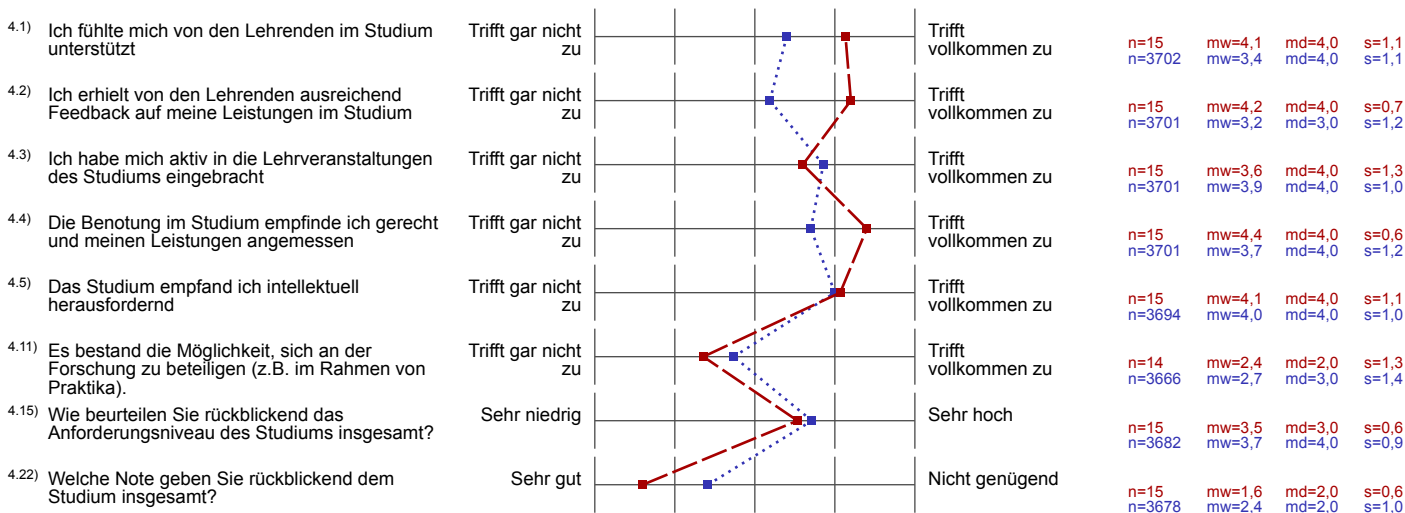
Teilbereich: Uni STAB-Gesamt
 Name der/des Lehrenden: STAB Master
 Titel der Lehrveranstaltung: 011 Master Religionswissenschaft (Name der Umfrage)
 Vergleichslinie: STAB Uni Master/Diplom

Verwendete Werte in der Profillinie: Mittelwert

3. Studienzeitüberschreitung, Berufstätigkeit, Betreuungspflichten



4. Aussagen zur Lehre



7. Bindung zur Universität / Alumni-Verband

