



universität
wien

Besondere Einrichtung für Qualitätssicherung
Lukas Mitterauer
Wpkxgtuks@uunt cËg'7

C/3232'Y kgp"
- 65/3/6499/3: 2'23"
gxcmc vkpB wpkkgQeQvj wr <ll
y y y 0pkkkgQeQvls ul"

Studienabschlussbefragung 2019-2021

262 Master Computational Science

Die Absolvent*innen werden direkt nach Studienabschluss zu ihren Erfahrungen im Studium zu folgenden Themen befragt:

- Bewertung des Studiums
- Zufriedenheit mit Serviceleistungen
- Ursachen von Studienzeitüberschreitungen
- Abschlussarbeit
- Berufliche Perspektiven

Durchführung

Die Befragung wird als Onlineerhebung durchgeführt, wobei alle Absolvent*innen des jeweils vergangenen Monats per E-Mail eine Einladung erhalten, sich an der Befragung zu beteiligen.

Auswertung

Die Rückmeldungen aus den Jahren 2019 bis 2021 wurden aggregiert und gemeinsam ausgewertet. Der Rücklauf liegt bei 37%. Die Ergebnisse werden alle drei Jahre, getrennt nach Studienrichtung und Studienart (Bachelor, Master, Diplom, Lehramt, Doktorat, universitäre Weiterbildung), ausgewertet und den Studienprogrammleiter*innen und dem Rektorat vorgestellt.

Verwendung

Die Ergebnisse werden für folgende Zwecke verwendet:

- Information und Beratung von Studieninteressierten und Studierenden
- Curricularentwicklung
- Peer-Review-Verfahren
- Alumniarbeit



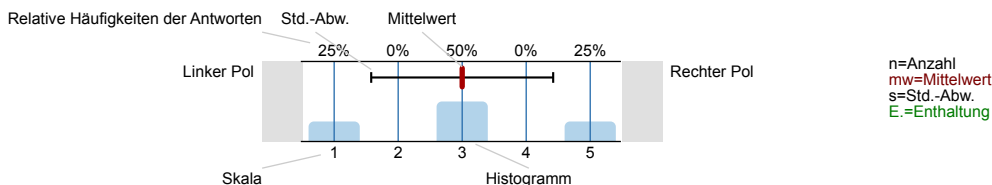
262 Master Computational Science

Studienabschlussbefragung Diplom/Master 2019-21
Erfasste Fragebögen = 11

Auswertungsteil der geschlossenen Fragen

Legende

Frage-
text



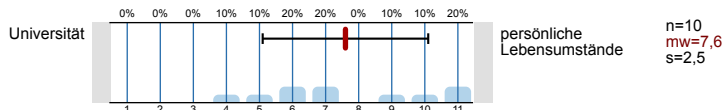
2. Aussagen zum Studium

2.5) Haben Sie das Studium "mit Auszeichnung" abgeschlossen?

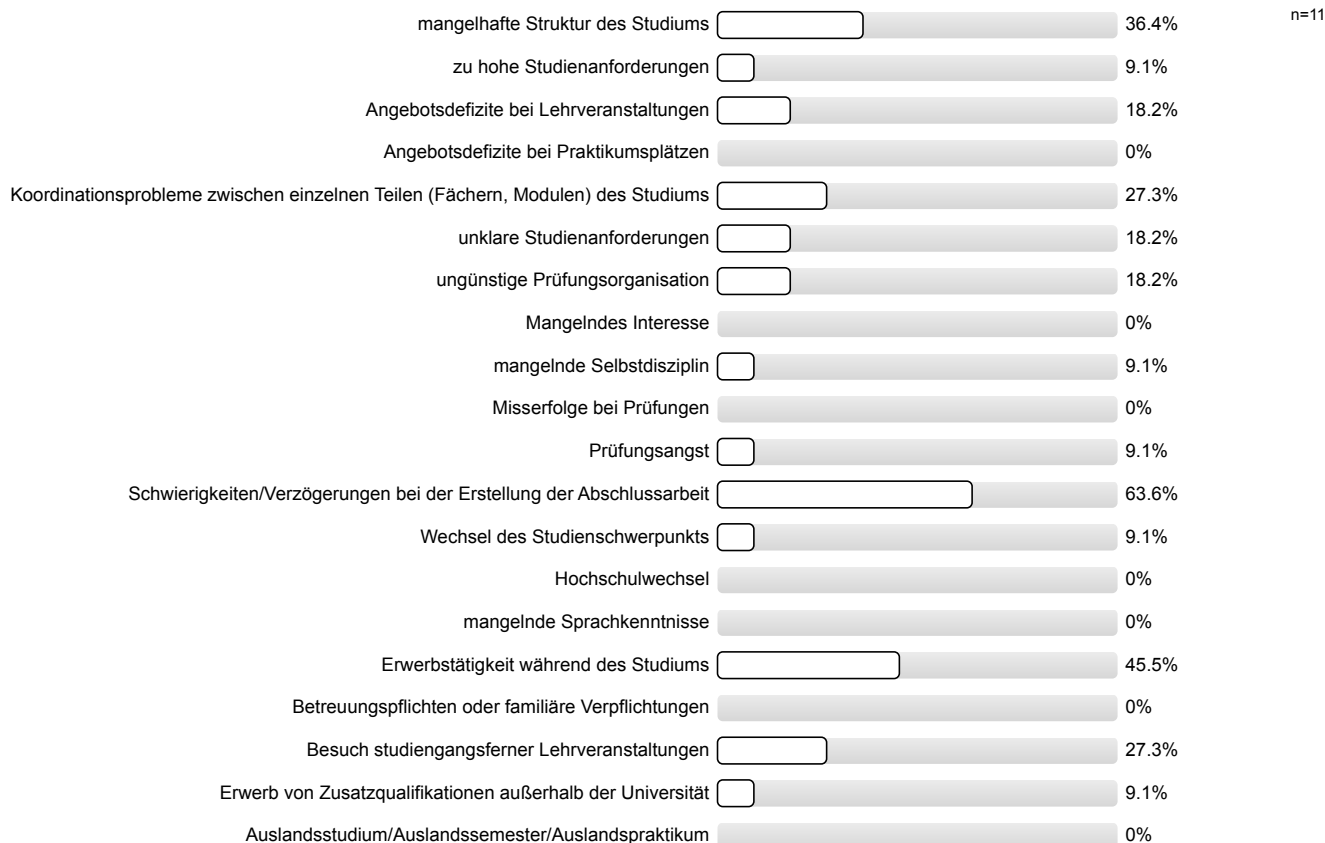


3. Studienzeitüberschreitung, Berufstätigkeit, Betreuungspflichten

3.1) Wenn Sie länger als die Mindeststudiendauer für den Studienabschluss benötigt haben, lag dies eher an Ihren persönlichen Lebensumständen oder der Universität?

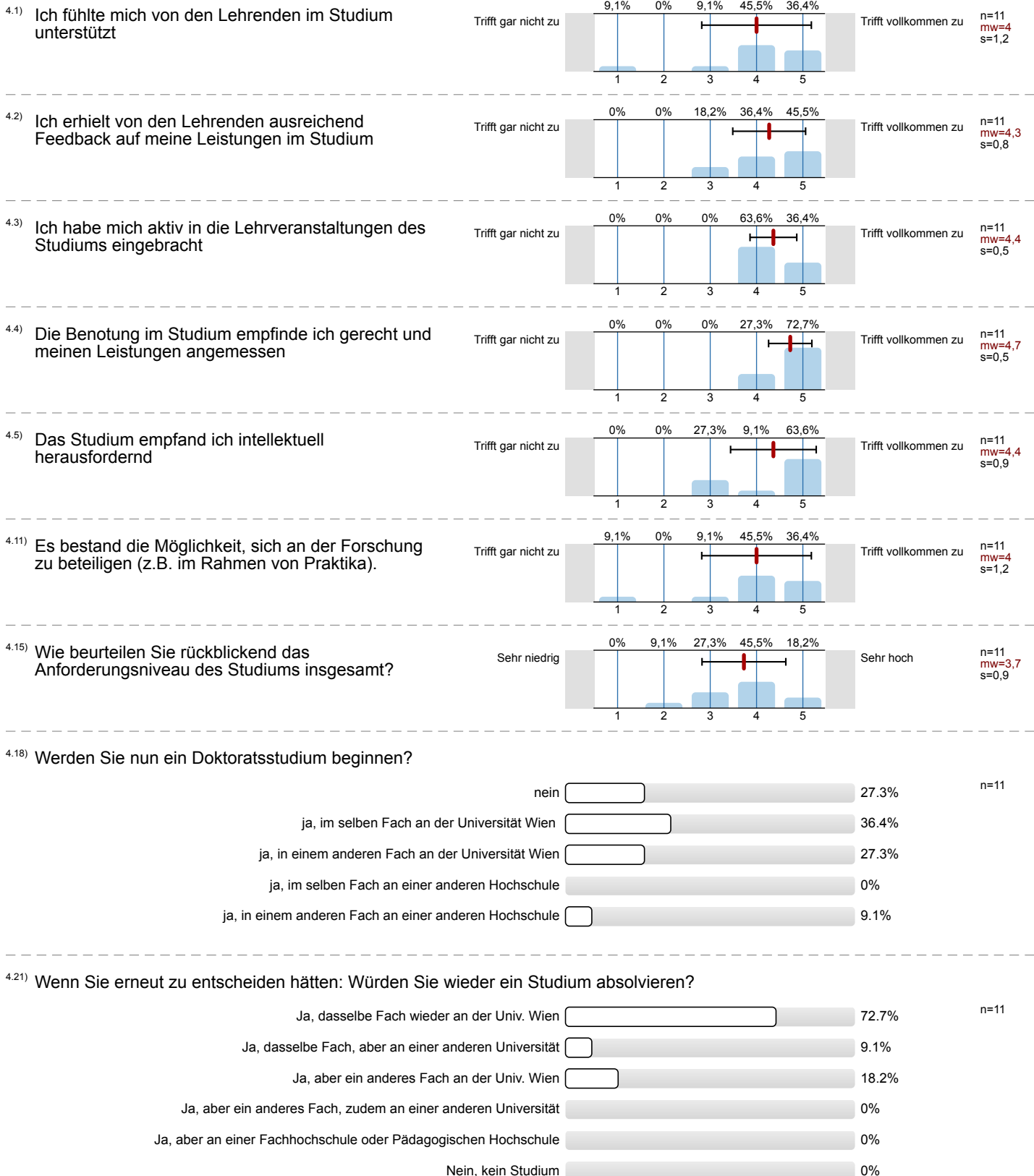


3.2) Wenn Sie länger als die Mindeststudiendauer für den Studienabschluss benötigt haben: Bitte geben Sie die wichtigsten Ursachen an, warum sich Ihr Studium verzögert hat

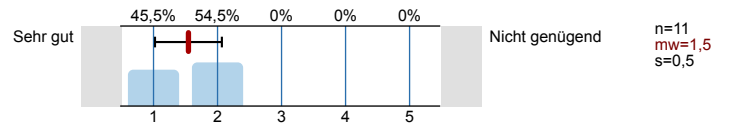


Engagement innerhalb der Universität (hochschulpol. Engagement, z.B. ÖH)	<input type="text"/>	9.1%
Interessen und Engagement außerhalb der Universität	<input type="text"/>	27.3%
Sonstige Gründe	<input type="text"/>	18.2%

4. Aussagen zur Lehre

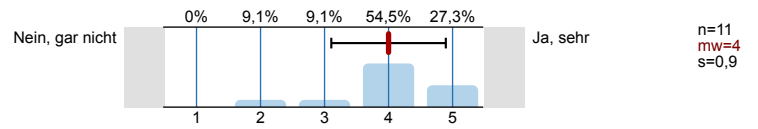


4.22) Welche Note geben Sie rückblickend dem Studium insgesamt?



7. Bindung zur Universität / Alumni-Verband

7.1) Fühlen Sie sich der Universität Wien "verbunden"?



Profillinie

Teilbereich: Uni STAB-Gesamt
 Name der/des Lehrenden: STAB Master
 Titel der Lehrveranstaltung: 262 Master Computational Science
 (Name der Umfrage)

Vergleichslinie: STAB Uni Master/Diplom

Verwendete Werte in der Profillinie: Mittelwert

3. Studienzeitüberschreitung, Berufstätigkeit, Betreuungspflichten

3.1) Wenn Sie länger als die Mindeststudiendauer für den Studienabschluss benötigt haben, lag dies eher an Ihren persönlichen Umständen | Universität

n=10	mw=7,6	md=7,0	s=2,5
n=3346	mw=6,6	md=7,0	s=3,2

4. Aussagen zur Lehre

4.1) Ich fühlte mich von den Lehrenden im Studium unterstützt	Trifft gar nicht zu	Trifft vollkommen zu	n=11 n=3702	mw=4,0 mw=3,4	md=4,0 md=4,0	s=1,2 s=1,1
4.2) Ich erhielt von den Lehrenden ausreichend Feedback auf meine Leistungen im Studium	Trifft gar nicht zu	Trifft vollkommen zu	n=11 n=3701	mw=4,3 mw=3,2	md=4,0 md=3,0	s=0,8 s=1,2
4.3) Ich habe mich aktiv in die Lehrveranstaltungen des Studiums eingebracht	Trifft gar nicht zu	Trifft vollkommen zu	n=11 n=3701	mw=4,4 mw=3,9	md=4,0 md=4,0	s=0,5 s=1,0
4.4) Die Benotung im Studium empfinde ich gerecht und meinen Leistungen angemessen	Trifft gar nicht zu	Trifft vollkommen zu	n=11 n=3701	mw=4,7 mw=3,7	md=5,0 md=4,0	s=0,5 s=1,2
4.5) Das Studium empfand ich intellektuell herausfordernd	Trifft gar nicht zu	Trifft vollkommen zu	n=11 n=3694	mw=4,4 mw=4,0	md=5,0 md=4,0	s=0,9 s=1,0
4.11) Es bestand die Möglichkeit, sich an der Forschung zu beteiligen (z.B. im Rahmen von Praktika).	Trifft gar nicht zu	Trifft vollkommen zu	n=11 n=3666	mw=4,0 mw=2,7	md=4,0 md=3,0	s=1,2 s=1,4
4.15) Wie beurteilen Sie rückblickend das Anforderungsniveau des Studiums insgesamt?	Sehr niedrig	Sehr hoch	n=11 n=3682	mw=3,7 mw=3,7	md=4,0 md=4,0	s=0,9 s=0,9
4.22) Welche Note geben Sie rückblickend dem Studium insgesamt?	Sehr gut	Nicht genügend	n=11 n=3678	mw=1,5 mw=2,4	md=2,0 md=2,0	s=0,5 s=1,0

7. Bindung zur Universität / Alumni-Verband

7.1) Fühlen Sie sich der Universität Wien "verbunden"? | Nein, gar nicht | Ja, sehr

n=11	mw=4,0	md=4,0	s=0,9
n=3682	mw=3,4	md=4,0	s=1,2