



universität
wien

Besondere Einrichtung für Qualitätssicherung
Lukas Mitterauer
Wpkxgtuks@uunt cËg'7

C/3232'Y kgp"
- 65/3/6499/3: 2'23"
gxcmc vkpB wpkkgQeQvj wr <ll
y y y 0pkkkgQeQvls ul"

Studienabschlussbefragung 2019-2021

311 Master Genetik und Entwicklungsbiologie

Die Absolvent*innen werden direkt nach Studienabschluss zu ihren Erfahrungen im Studium zu folgenden Themen befragt:

- Bewertung des Studiums
- Zufriedenheit mit Serviceleistungen
- Ursachen von Studienzeitüberschreitungen
- Abschlussarbeit
- Berufliche Perspektiven

Durchführung

Die Befragung wird als Onlineerhebung durchgeführt, wobei alle Absolvent*innen des jeweils vergangenen Monats per E-Mail eine Einladung erhalten, sich an der Befragung zu beteiligen.

Auswertung

Die Rückmeldungen aus den Jahren 2019 bis 2021 wurden aggregiert und gemeinsam ausgewertet. Der Rücklauf liegt bei 37%. Die Ergebnisse werden alle drei Jahre, getrennt nach Studienrichtung und Studienart (Bachelor, Master, Diplom, Lehramt, Doktorat, universitäre Weiterbildung), ausgewertet und den Studienprogrammleiter*innen und dem Rektorat vorgestellt.

Verwendung

Die Ergebnisse werden für folgende Zwecke verwendet:

- Information und Beratung von Studieninteressierten und Studierenden
- Curricularentwicklung
- Peer-Review-Verfahren
- Alumniarbeit



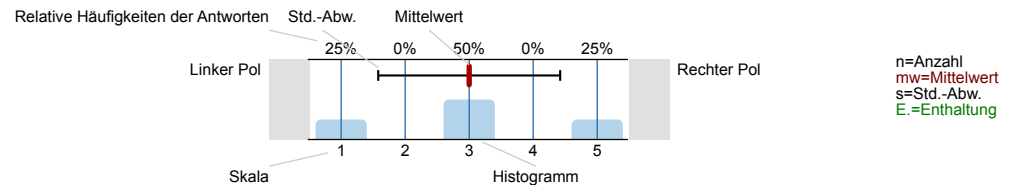
311 Master Genetik und Entwicklungsbiologie

Studienabschlussbefragung Diplom/Master 2019-21
Erfasste Fragebögen = 19

Auswertungsteil der geschlossenen Fragen

Legende

Frage-
text



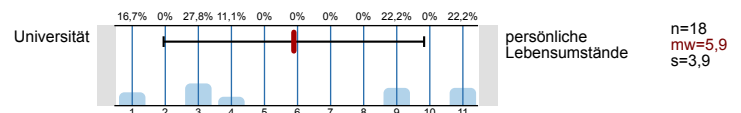
2. Aussagen zum Studium

2.5) Haben Sie das Studium "mit Auszeichnung" abgeschlossen?

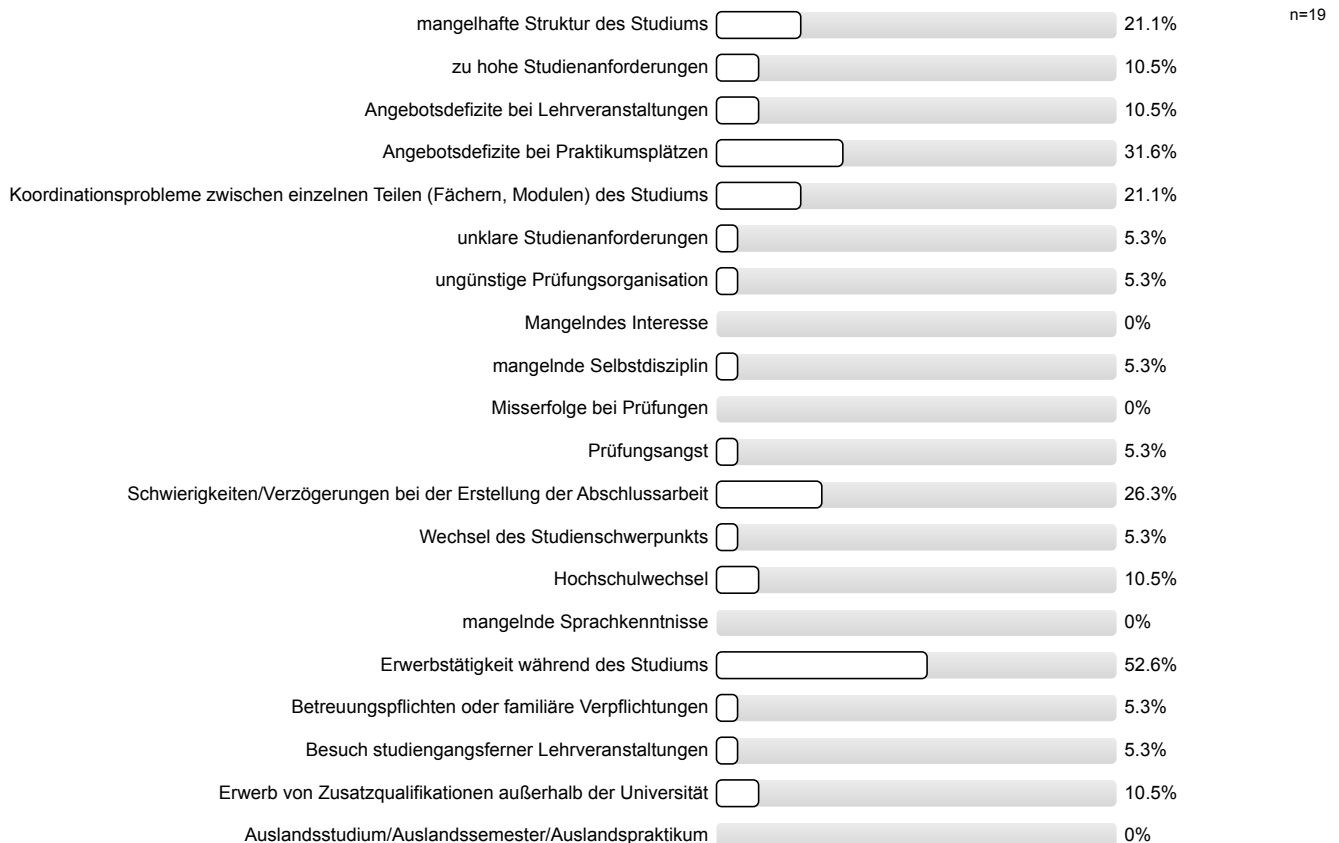


3. Studienzeitüberschreitung, Berufstätigkeit, Betreuungspflichten

3.1) Wenn Sie länger als die Mindeststudiendauer für den Studienabschluss benötigt haben, lag dies eher an Ihren persönlichen Lebensumständen oder der Universität?



3.2) Wenn Sie länger als die Mindeststudiendauer für den Studienabschluss benötigt haben: Bitte geben Sie die wichtigsten Ursachen an, warum sich Ihr Studium verzögert hat

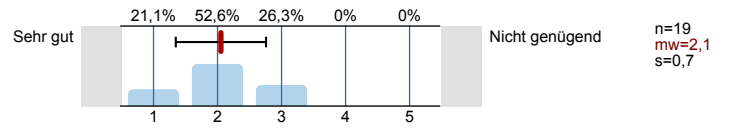


Engagement innerhalb der Universität (hochschulpol. Engagement, z.B. ÖH) 10.5%Interessen und Engagement außerhalb der Universität 10.5%Sonstige Gründe 10.5%

4. Aussagen zur Lehre

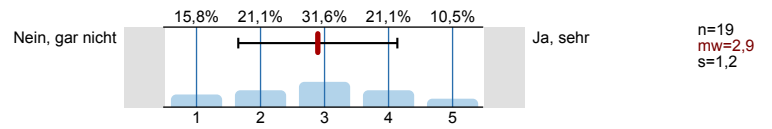
- 4.1) Ich fühle mich von den Lehrenden im Studium unterstützt
- Trifft gar nicht zu 5,3% 15,8% 15,8% 47,4% 15,8% Trifft vollkommen zu n=19
mw=3,5
s=1,1
- 4.2) Ich erhielt von den Lehrenden ausreichend Feedback auf meine Leistungen im Studium
- Trifft gar nicht zu 5,3% 15,8% 31,6% 26,3% 21,1% Trifft vollkommen zu n=19
mw=3,4
s=1,2
- 4.3) Ich habe mich aktiv in die Lehrveranstaltungen des Studiums eingebracht
- Trifft gar nicht zu 0% 0% 21,1% 21,1% 57,9% Trifft vollkommen zu n=19
mw=4,4
s=0,8
- 4.4) Die Benotung im Studium empfinde ich gerecht und meinen Leistungen angemessen
- Trifft gar nicht zu 0% 15,8% 15,8% 31,6% 36,8% Trifft vollkommen zu n=19
mw=3,9
s=1,1
- 4.5) Das Studium empfand ich intellektuell herausfordernd
- Trifft gar nicht zu 0% 5,3% 21,1% 42,1% 31,6% Trifft vollkommen zu n=19
mw=4
s=0,9
- 4.11) Es bestand die Möglichkeit, sich an der Forschung zu beteiligen (z.B. im Rahmen von Praktika).
- Trifft gar nicht zu 0% 0% 21,1% 26,3% 52,6% Trifft vollkommen zu n=19
mw=4,3
s=0,8
- 4.15) Wie beurteilen Sie rückblickend das Anforderungsniveau des Studiums insgesamt?
- Sehr niedrig 0% 10,5% 52,6% 21,1% 15,8% Sehr hoch n=19
mw=3,4
s=0,9
- 4.18) Werden Sie nun ein Doktoratsstudium beginnen?
- nein 42.1% n=19
- ja, im selben Fach an der Universität Wien 21.1%
- ja, in einem anderen Fach an der Universität Wien 0%
- ja, im selben Fach an einer anderen Hochschule 31.6%
- ja, in einem anderen Fach an einer anderen Hochschule 5.3%
- 4.21) Wenn Sie erneut zu entscheiden hätten: Würden Sie wieder ein Studium absolvieren?
- Ja, dasselbe Fach wieder an der Univ. Wien 57.9% n=19
- Ja, dasselbe Fach, aber an einer anderen Universität 15.8%
- Ja, aber ein anderes Fach an der Univ. Wien 15.8%
- Ja, aber ein anderes Fach, zudem an einer anderen Universität 10.5%
- Ja, aber an einer Fachhochschule oder Pädagogischen Hochschule 0%
- Nein, kein Studium 0%

4.22) Welche Note geben Sie rückblickend dem Studium insgesamt?



7. Bindung zur Universität / Alumni-Verband

7.1) Fühlen Sie sich der Universität Wien "verbunden"?



Profillinie

Teilbereich: Uni STAB-Gesamt
 Name der/des Lehrenden: STAB Master
 Titel der Lehrveranstaltung: 311 Master Genetik und Entwicklungsbiologie
 (Name der Umfrage)

Vergleichslinie: STAB Uni Master/Diplom

Verwendete Werte in der Profillinie: Mittelwert

3. Studienzeitüberschreitung, Berufstätigkeit, Betreuungspflichten

3.1) Wenn Sie länger als die Mindeststudiendauer für den Studienabschluss benötigt haben, lag dies eher an Ihren persönlichen Umständen | Universität

n=18	mw=5,9	md=4,0	s=3,9
n=3346	mw=6,6	md=7,0	s=3,2

4. Aussagen zur Lehre

4.1) Ich fühlte mich von den Lehrenden im Studium unterstützt	Trifft gar nicht zu	Trifft vollkommen zu	n=19	mw=3,5	md=4,0	s=1,1
4.2) Ich erhielt von den Lehrenden ausreichend Feedback auf meine Leistungen im Studium	Trifft gar nicht zu	Trifft vollkommen zu	n=19	mw=3,4	md=3,0	s=1,2
4.3) Ich habe mich aktiv in die Lehrveranstaltungen des Studiums eingebracht	Trifft gar nicht zu	Trifft vollkommen zu	n=19	mw=4,4	md=5,0	s=0,8
4.4) Die Benotung im Studium empfinde ich gerecht und meinen Leistungen angemessen	Trifft gar nicht zu	Trifft vollkommen zu	n=19	mw=3,9	md=4,0	s=1,1
4.5) Das Studium empfand ich intellektuell herausfordernd	Trifft gar nicht zu	Trifft vollkommen zu	n=19	mw=4,0	md=4,0	s=0,9
4.11) Es bestand die Möglichkeit, sich an der Forschung zu beteiligen (z.B. im Rahmen von Praktika).	Trifft gar nicht zu	Trifft vollkommen zu	n=19	mw=4,3	md=5,0	s=0,8
4.15) Wie beurteilen Sie rückblickend das Anforderungsniveau des Studiums insgesamt?	Sehr niedrig	Sehr hoch	n=19	mw=3,4	md=3,0	s=0,9
4.22) Welche Note geben Sie rückblickend dem Studium insgesamt?	Sehr gut	Nicht genügend	n=19	mw=2,1	md=2,0	s=0,7

7. Bindung zur Universität / Alumni-Verband

7.1) Fühlen Sie sich der Universität Wien "verbunden"? | Nein, gar nicht | Ja, sehr

n=19	mw=2,9	md=3,0	s=1,2
n=3682	mw=3,4	md=4,0	s=1,2