



Studienabschlussbefragung 2022-2024

301 Biologie

Die Absolvent*innen werden direkt nach Studienabschluss zu ihren Erfahrungen im Studium zu folgenden Themen befragt:

- Bewertung des Studiums
- Zufriedenheit mit Serviceleistungen
- Ursachen von Studienzeitüberschreitungen
- Abschlussarbeit
- Berufliche Perspektiven

Durchführung

Die Befragung wird als Onlineerhebung durchgeführt, wobei alle Absolvent*innen des jeweils vergangenen Monats per E-Mail eine Einladung erhalten, sich an der Befragung zu beteiligen.

Auswertung

Die Rückmeldungen aus den Jahren 2022 bis 2024 wurden aggregiert und gemeinsam ausgewertet. Der Rücklauf liegt bei 29%. Die Ergebnisse werden alle drei Jahre, getrennt nach Studienrichtung und Studienart (Bachelor, Master, Diplom, Lehramt, Doktorat, universitäre Weiterbildung), ausgewertet und den Studienprogrammleiter*innen und dem Rektorat vorgestellt.

Verwendung

Die Ergebnisse werden für folgende Zwecke verwendet:

- Information und Beratung von Studieninteressierten und Studierenden
- Curricularentwicklung
- Peer-Review-Verfahren
- Alumniarbeit



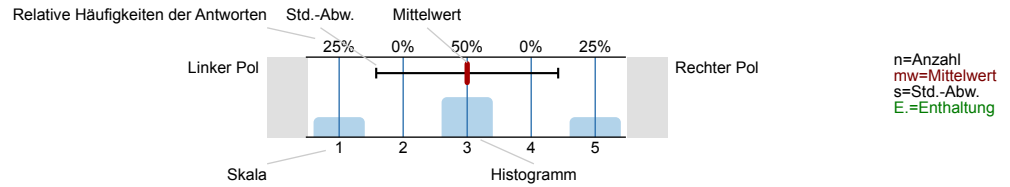
Studienabschlussbefragung Bachelor 2022-24

301 Biologie
Erfasste Fragebögen = 277

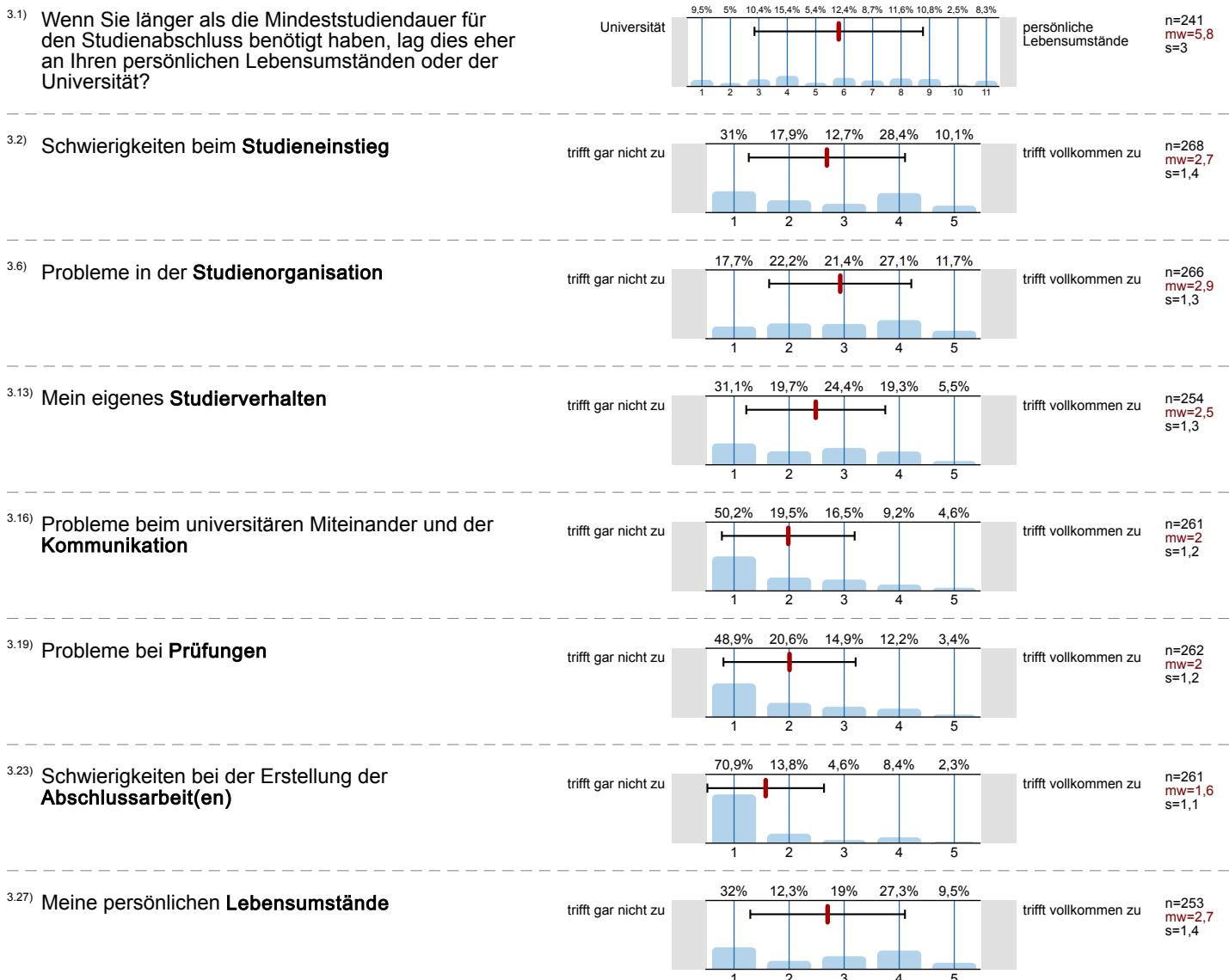
Auswertungsteil der geschlossenen Fragen

Legende

Frage-
text

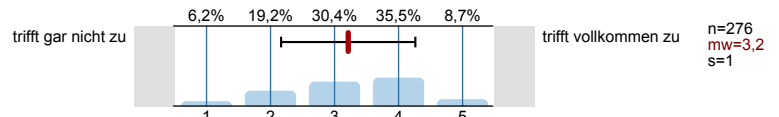


3. Studienzeitüberschreitung, Berufstätigkeit, Betreuungspflichten

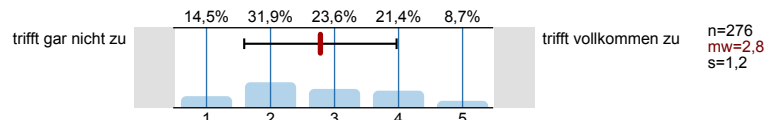


4. Aussagen zur Lehre

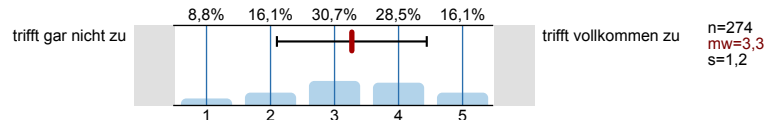
4.1) Ich fühle mich von den Lehrenden im Studium unterstützt.



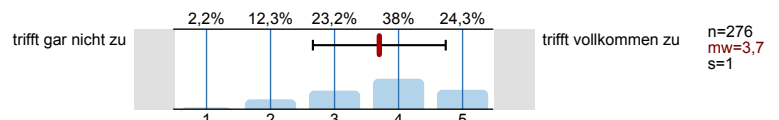
4.2) Ich erhielt von den Lehrenden ausreichend Feedback zu meinen Leistungen im Studium.



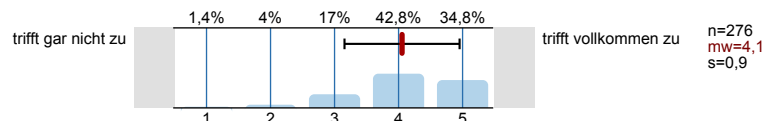
4.3) Ich habe mich aktiv in die Lehrveranstaltungen des Studiums eingebracht.



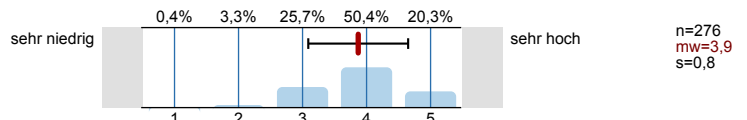
4.4) Die Benotung im Studium empfinde ich gerecht und meinen Leistungen angemessen.



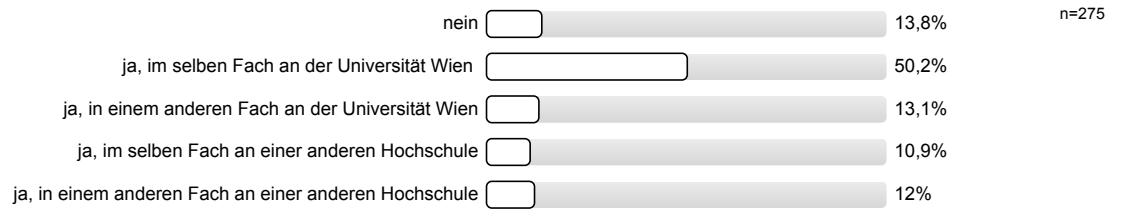
4.5) Das Studium empfand ich intellektuell herausfordernd.



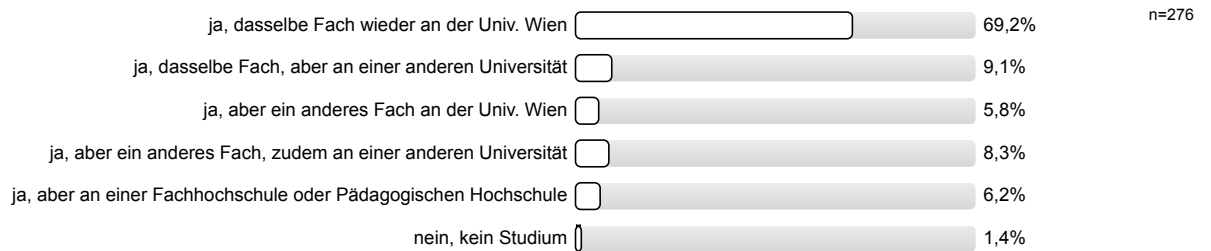
4.20) Wie beurteilen Sie rückblickend das Anforderungsniveau des Studiums insgesamt?



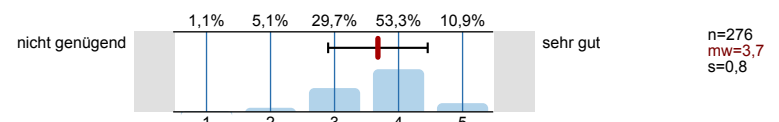
4.23) Werden Sie nun ein Masterstudium beginnen?



4.25) Wenn Sie erneut zu entscheiden hätten: Würden Sie wieder ein Studium absolvieren?

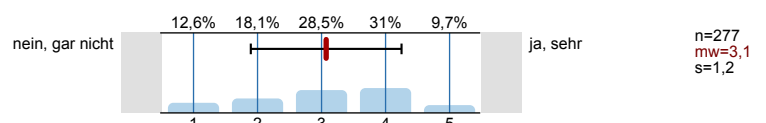


4.26) Welche Note geben Sie rückblickend dem Studium insgesamt?



5. Bindung zur Universität / Alumni-Verband

5.1) Fühlen Sie sich der Universität Wien "verbunden"?

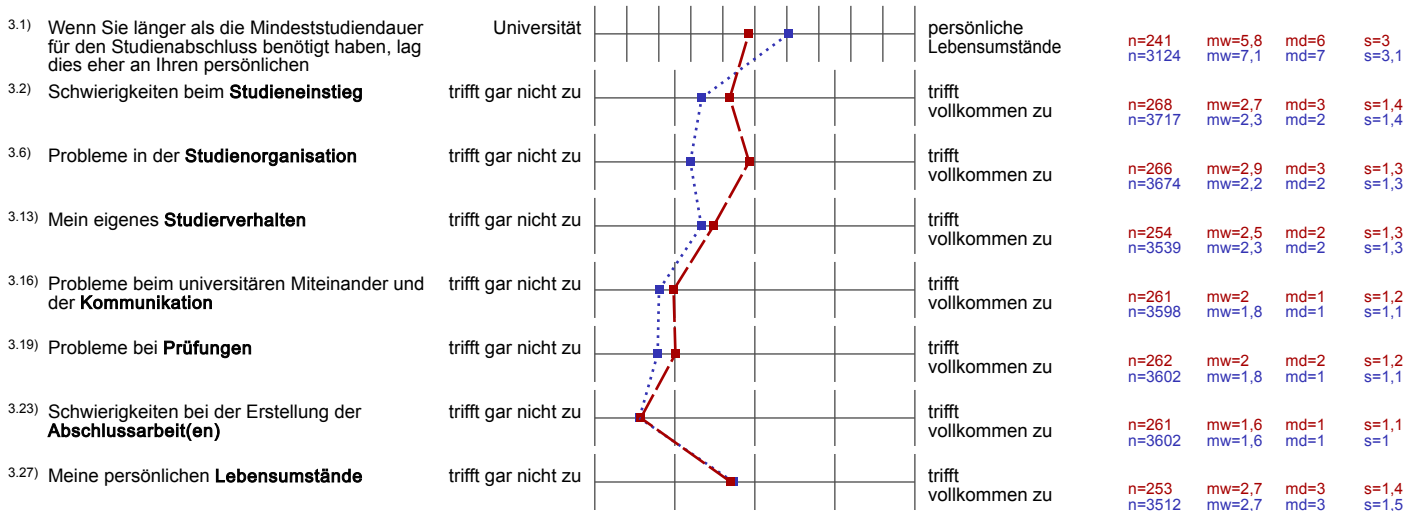


Profillinie

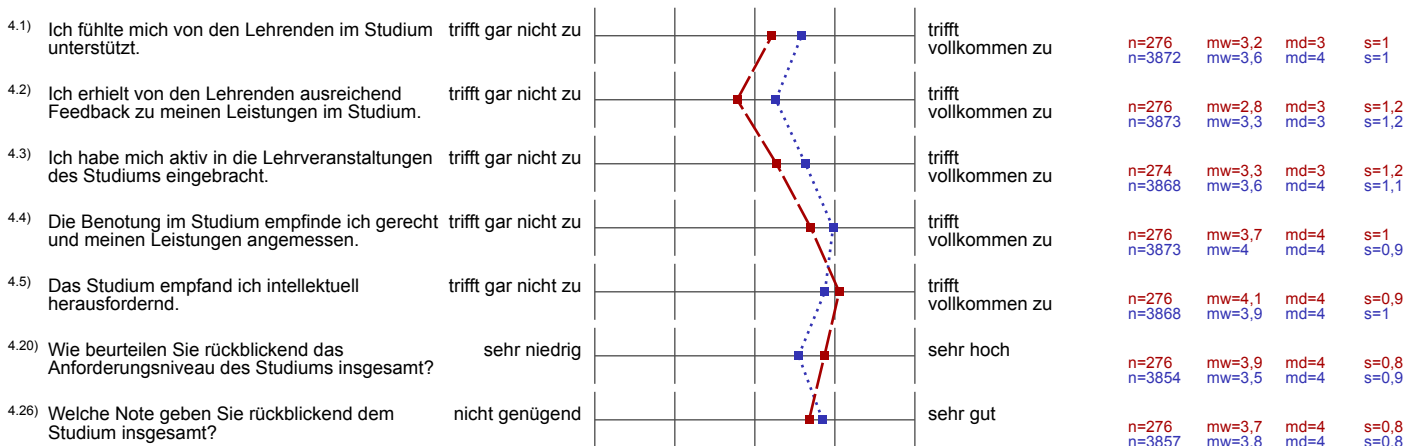
Teilbereich: Uni STAB-Gesamt
 Name der/des Lehrenden: STAB Bachelor
 Titel der Lehrveranstaltung: 301 Biologie
 (Name der Umfrage)
 Vergleichslinie: STAB Uni Bachelor

Verwendete Werte in der Profillinie: Mittelwert

3. Studienzeitüberschreitung, Berufstätigkeit, Betreuungspflichten



4. Aussagen zur Lehre



5. Bindung zur Universität / Alumni-Verband

