



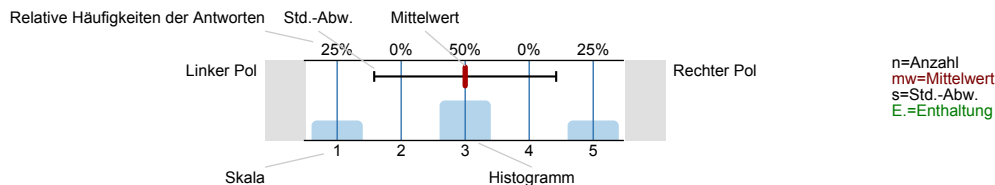
SPL033-FB1-12S

Erfasste Fragebögen = 1036

Auswertungsteil der geschlossenen Fragen

Legende

Frage**text**

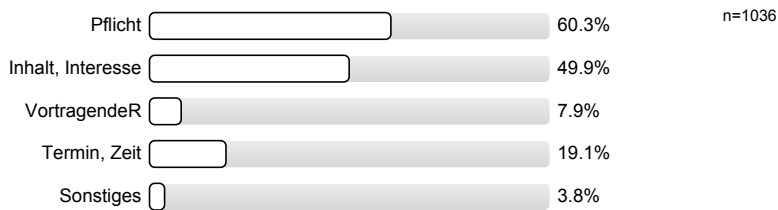


1. Universitätseinheitlicher Frageteil

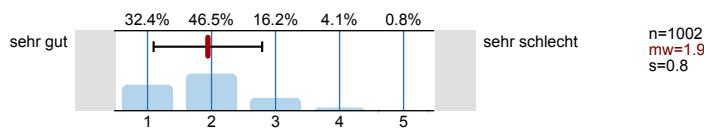
1.1) Geschlecht



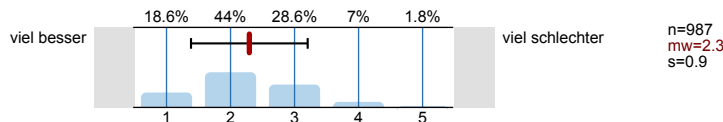
1.2) Grund des Lehrveranstaltungsbesuchs (Mehrfachantworten möglich)



1.3) Gesamt gesehen halte ich die Lehrveranstaltung für

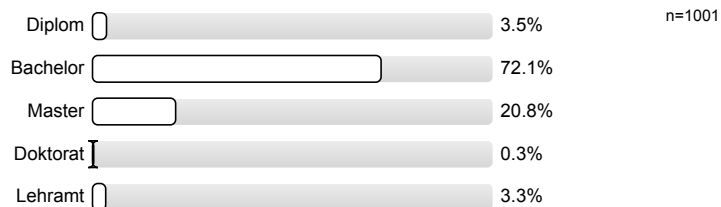


1.4) Verglichen mit anderen Lehrveranstaltungen dieser Studienrichtung halte ich die Lehrveranstaltung für

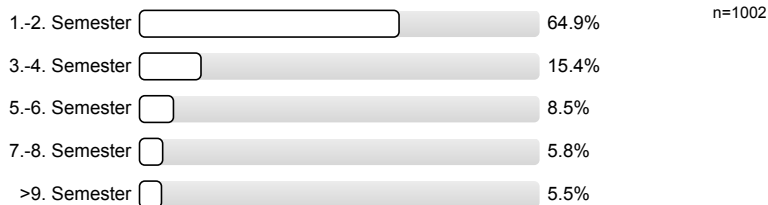


2. Fragen der Studienprogrammleitung

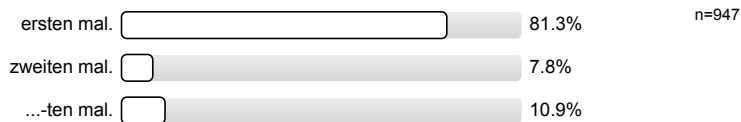
2.1) Angabe zur Studienrichtung



2.2) Semester in dieser Studienrichtung



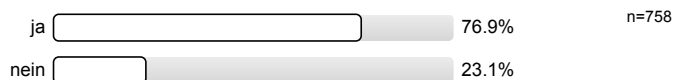
2.3) Ich höre die Vorlesung zum



2.4) Wie oft haben Sie bei der Lehrveranstaltung gefehlt?



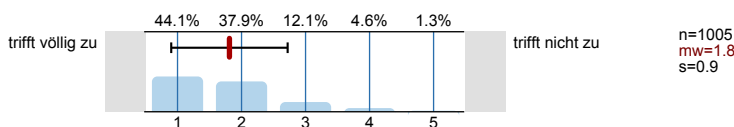
2.6) Falls es sich bei der Vorlesung um eine Blocklehrveranstaltung handelt: Empfinden Sie das Abhalten der Vorlesung als Block als geeignete Form des Lernens?



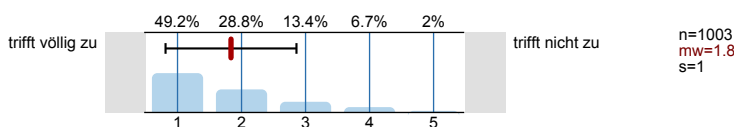
2.7) Ist der zur Verfügung stehende Raum für die Vorlesung geeignet?



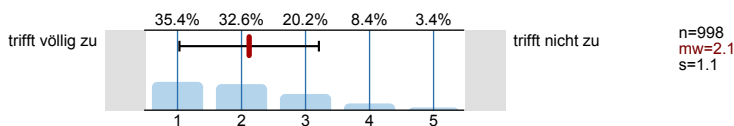
2.8) Die Vorlesung ist gut aufgebaut und strukturiert



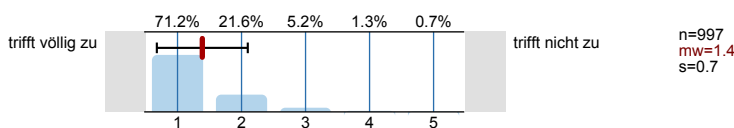
2.9) Die/Der Vortragende erklärt klar und verständlich



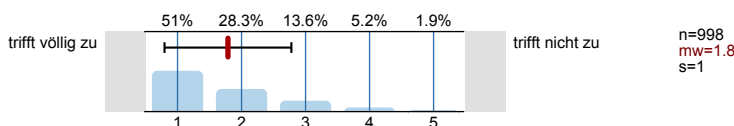
2.10) Die/Der Vortragende kann durch lebendigen Vortrag das Interesse der HörerInnen aufrecht erhalten



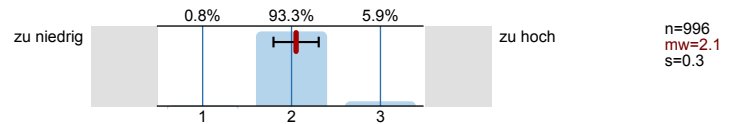
2.11) Die/Der Vortragende geht auf die HörerInnen ein und beantwortet ihre Fragen



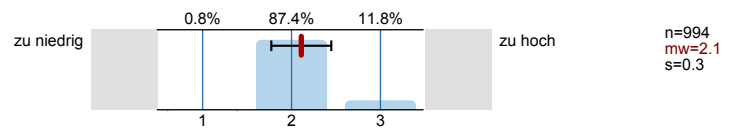
2.12) Es werden hilfreiche Unterlagen zur Verfügung gestellt



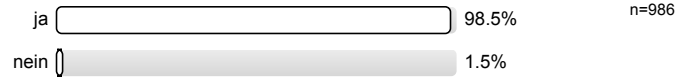
2.13) Die von der Lehrveranstaltung an mich gestellten Anforderungen sind



2.14) Die Geschwindigkeit des Vortrags ist

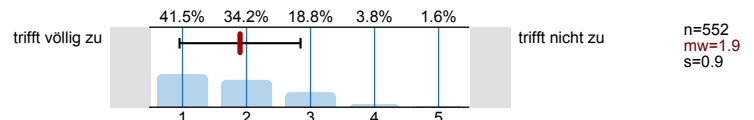


2.15) Ich habe die Absicht, die Prüfung über die Vorlesung bei dieser/m Vortragenden abzulegen

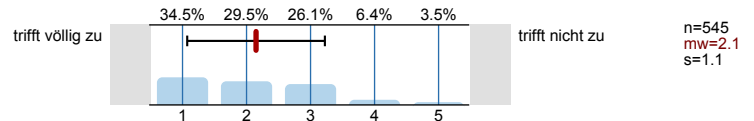


3. Nur bei Veranstaltungen mit eLearning: Die angebotenen eLearningAnteile ...

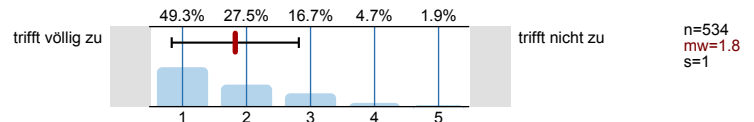
3.1) erleichtern mir die Aneignung und das Verständnis der Inhalte der Lehrveranstaltung



3.2) erleichtern mir die Organisation des Studiums durch die größere zeitliche Flexibilität



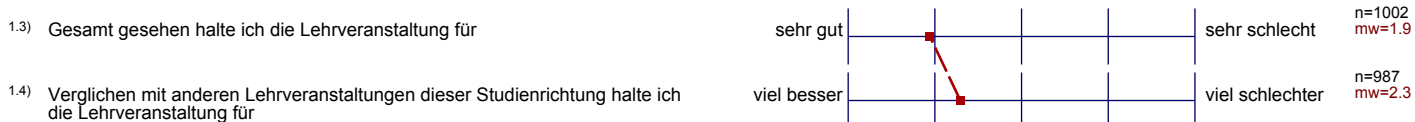
3.3) stellen eine hilfreiche Unterstützung bei der Prüfungsvorbereitung dar



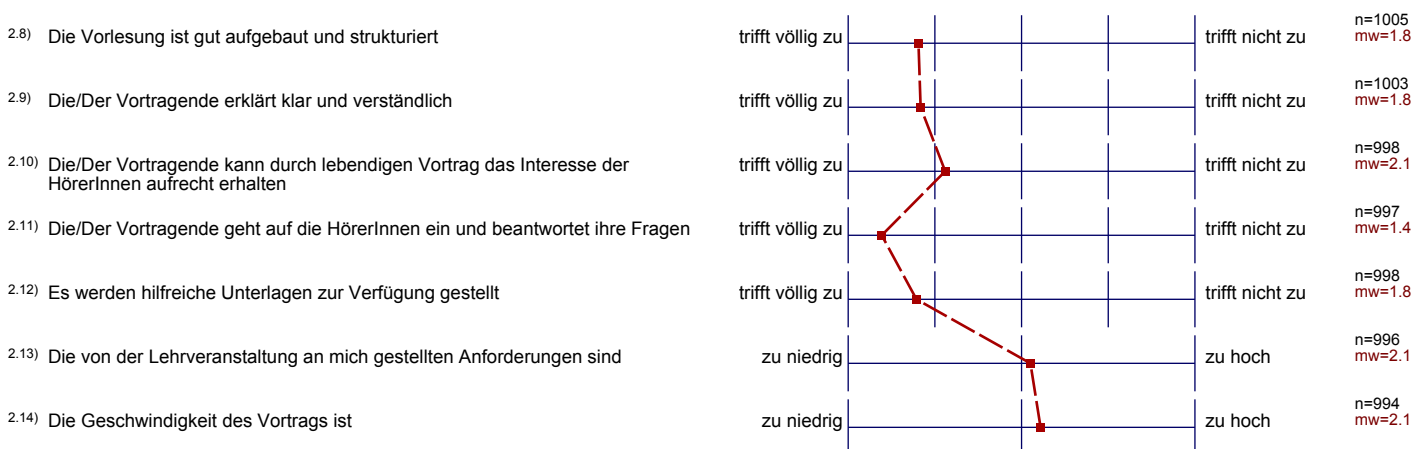
Profillinie

Zusammenstellung: SPL033-FB1-12S

1. Universitätseinheitlicher Fragenteil



2. Fragen der Studienprogrammleitung



3. Nur bei Veranstaltungen mit eLearning: Die angebotenen eLearningAnteile ...

