



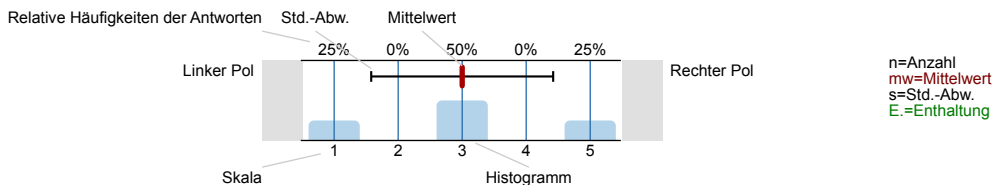
SPL001-FB1-13S

Erfasste Fragebögen = 1505

Auswertungsteil der geschlossenen Fragen

Legende

Frage**text**

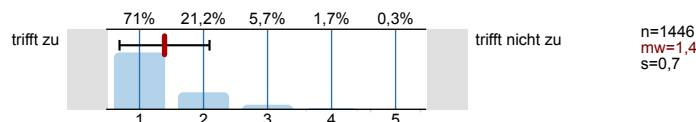


1. Universitätseinheitlicher Teil

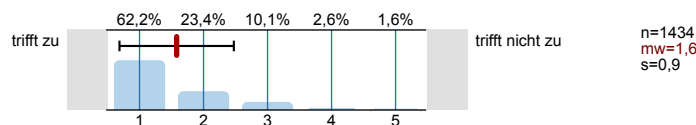
1.1) Geschlecht:



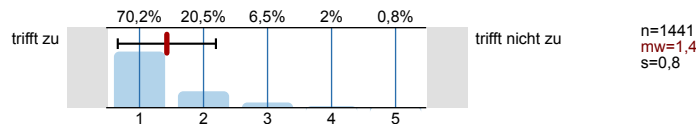
1.2) Die Inhalte der Lehrveranstaltung finde ich sehr interessant.



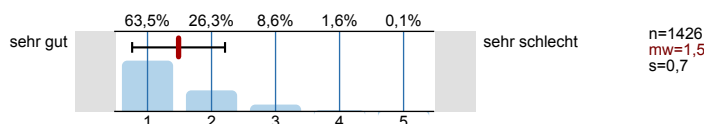
1.3) Die Lehrveranstaltung leistet für mich einen wichtigen Beitrag zur Erreichung der Studienziele.



1.4) Die/Den LehrveranstaltungsleiterIn empfinde ich als sehr motivierend.



1.5) Gesamt gesehen halte ich die Lehrveranstaltung für



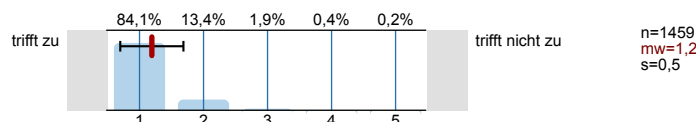
2. Fragen der Studienprogrammleitung

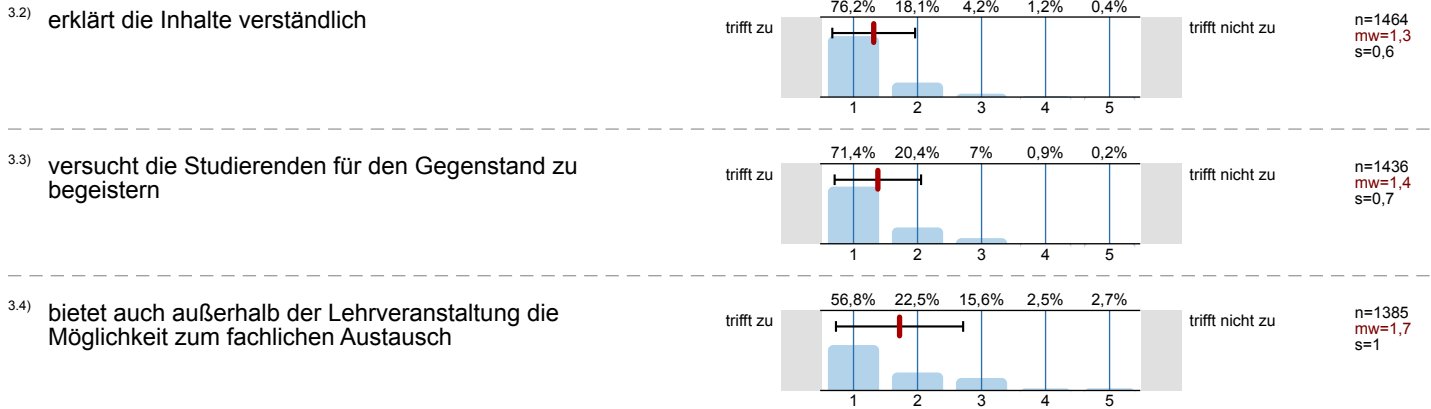
2.1) Semester in dieser Studienrichtung



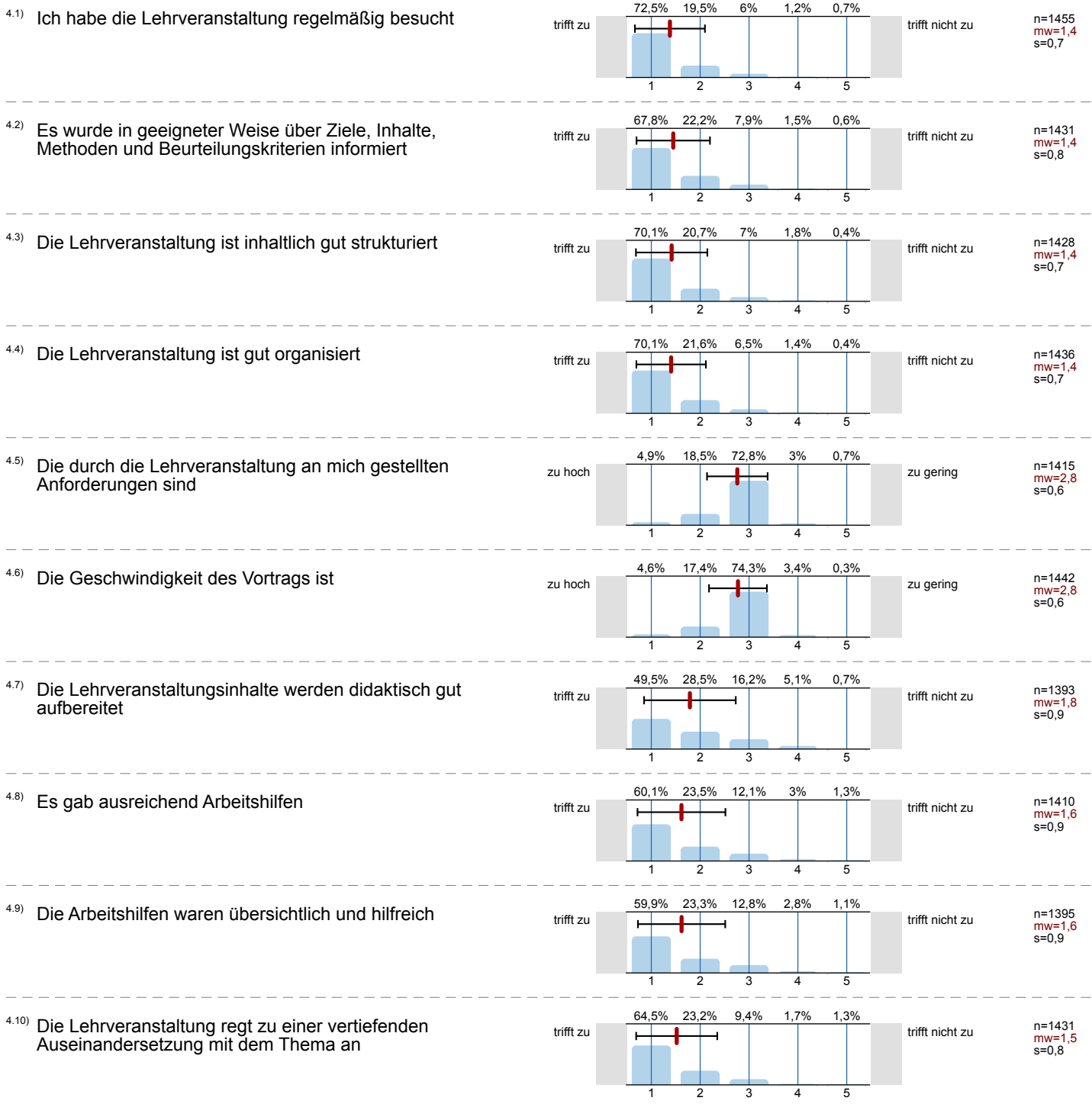
3. Der / die LehrveranstaltungsleiterInnen / GruppenleiterInnen ...

3.1) ist für die Lehrveranstaltung gut vorbereitet





4. Fragen zur Lehrveranstaltung



4.11) Unterschiedliche theoretische und methodische Ansätze werden präsentiert und diskutiert	<p>54,1% 27,3% 14,1% 3,5% 1%</p>	trifft nicht zu n=1394 mw=1,7 s=0,9
4.12) Auf Fragen und Beiträge der Studierenden wird entsprechend eingegangen	<p>84,2% 12,5% 2,8% 0,4% 0,1%</p>	trifft nicht zu n=1411 mw=1,2 s=0,5
4.13) Die Quellenangaben und Literaturempfehlungen ermöglichen eine selbständige Vertiefung	<p>68% 20,2% 9,5% 1,9% 0,3%</p>	trifft nicht zu n=1386 mw=1,5 s=0,8
4.14) Der Nutzen der Lehrveranstaltung für eine spätere Berufstätigkeit ist erkennbar	<p>52,8% 23,1% 15,6% 5,5% 3%</p>	trifft nicht zu n=1359 mw=1,8 s=1,1
4.15) Die Lehrveranstaltung war für die wissenschaftliche Ausbildung hilfreich	<p>57,6% 23,2% 14,1% 3,6% 1,5%</p>	trifft nicht zu n=1382 mw=1,7 s=0,9
4.16) In der LV konnte ich meine Lesekompetenz (selbständiges Aufsuchen, Verstehen und Interpretieren von Fachliteratur) vertiefen	<p>54,9% 22,8% 15,1% 3,7% 3,6%</p>	trifft nicht zu n=676 mw=1,8 s=1,1
4.17) In der LV konnte ich meine Schreibkompetenz (eigenständiges Verfassen von wissenschaftlichen Texten) vertiefen	<p>48,4% 17,4% 20,2% 5,6% 8,4%</p>	trifft nicht zu n=657 mw=2,1 s=1,3
4.18) In der LV konnte ich meine Kommunikationskompetenz (Argumentation, Diskussion, Teamarbeit) vertiefen	<p>54,4% 21,4% 13,3% 5,4% 5,4%</p>	trifft nicht zu n=667 mw=1,9 s=1,2
4.19) Die eLearning-Elemente waren den Zielen der LV entsprechend gestaltet und hilfreich	<p>67,6% 19,8% 8,9% 2,1% 1,6%</p>	trifft nicht zu n=626 mw=1,5 s=0,9
4.20) Die eLearning-Elemente waren gut angeleitet und begleitet	<p>61,7% 23,4% 10,9% 2,2% 1,8%</p>	trifft nicht zu n=598 mw=1,6 s=0,9

Profillinie

Zusammenstellung: SPL001-FB1-13S

Verwendete Werte in der Profillinie: Mittelwert

1. Universitätseinheitlicher Teil

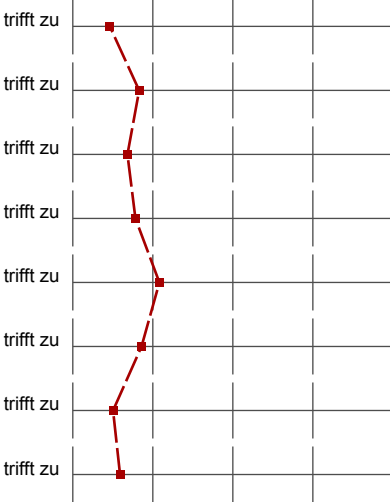
1.2) Die Inhalte der Lehrveranstaltung finde ich sehr interessant.	trifft zu		trifft nicht zu	n=1446 mw=1,4 md=1,0 s=0,7
1.3) Die Lehrveranstaltung leistet für mich einen wichtigen Beitrag zur Erreichung der Studienziele.	trifft zu		trifft nicht zu	n=1434 mw=1,6 md=1,0 s=0,9
1.4) Die/Den LehrveranstaltungsleiterIn empfinde ich als sehr motivierend.	trifft zu		trifft nicht zu	n=1441 mw=1,4 md=1,0 s=0,8
1.5) Gesamt gesehen halte ich die Lehrveranstaltung für	sehr gut		sehr schlecht	n=1426 mw=1,5 md=1,0 s=0,7

3. Der / die LehrveranstaltungsleiterInnen / GruppenleiterInnen ...

3.1) ist für die Lehrveranstaltung gut vorbereitet	trifft zu		trifft nicht zu	n=1459 mw=1,2 md=1,0 s=0,5
3.2) erklärt die Inhalte verständlich	trifft zu		trifft nicht zu	n=1464 mw=1,3 md=1,0 s=0,6
3.3) versucht die Studierenden für den Gegenstand zu begeistern	trifft zu		trifft nicht zu	n=1436 mw=1,4 md=1,0 s=0,7
3.4) bietet auch außerhalb der Lehrveranstaltung die Möglichkeit zum fachlichen Austausch	trifft zu		trifft nicht zu	n=1385 mw=1,7 md=1,0 s=1,0

4. Fragen zur Lehrveranstaltung

4.1) Ich habe die Lehrveranstaltung regelmäßig besucht	trifft zu		trifft nicht zu	n=1455 mw=1,4 md=1,0 s=0,7
4.2) Es wurde in geeigneter Weise über Ziele, Inhalte, Methoden und Beurteilungskriterien informiert	trifft zu		trifft nicht zu	n=1431 mw=1,4 md=1,0 s=0,8
4.3) Die Lehrveranstaltung ist inhaltlich gut strukturiert	trifft zu		trifft nicht zu	n=1428 mw=1,4 md=1,0 s=0,7
4.4) Die Lehrveranstaltung ist gut organisiert	trifft zu		trifft nicht zu	n=1436 mw=1,4 md=1,0 s=0,7
4.5) Die durch die Lehrveranstaltung an mich gestellten Anforderungen sind	zu hoch		zu gering	n=1415 mw=2,8 md=3,0 s=0,6
4.6) Die Geschwindigkeit des Vortrags ist	zu hoch		zu gering	n=1442 mw=2,8 md=3,0 s=0,6
4.7) Die Lehrveranstaltungsinhalte werden didaktisch gut aufbereitet	trifft zu		trifft nicht zu	n=1393 mw=1,8 md=2,0 s=0,9
4.8) Es gab ausreichend Arbeitshilfen	trifft zu		trifft nicht zu	n=1410 mw=1,6 md=1,0 s=0,9
4.9) Die Arbeitshilfen waren übersichtlich und hilfreich	trifft zu		trifft nicht zu	n=1395 mw=1,6 md=1,0 s=0,9
4.10) Die Lehrveranstaltung regt zu einer vertiefenden Auseinandersetzung mit dem Thema an	trifft zu		trifft nicht zu	n=1431 mw=1,5 md=1,0 s=0,8
4.11) Unterschiedliche theoretische und methodische Ansätze werden präsentiert und diskutiert	trifft zu		trifft nicht zu	n=1394 mw=1,7 md=1,0 s=0,9
4.12) Auf Fragen und Beiträge der Studierenden wird entsprechend eingegangen	trifft zu		trifft nicht zu	n=1411 mw=1,2 md=1,0 s=0,5

4.13) Die Quellenangaben und Literaturrempfehlungen ermöglichen eine selbständige Vertiefung	trifft zu		trifft nicht zu	n=1386 mw=1,5 md=1,0 s=0,8
4.14) Der Nutzen der Lehrveranstaltung für eine spätere Berufstätigkeit ist erkennbar	trifft zu		trifft nicht zu	n=1359 mw=1,8 md=1,0 s=1,1
4.15) Die Lehrveranstaltung war für die wissenschaftliche Ausbildung hilfreich	trifft zu		trifft nicht zu	n=1382 mw=1,7 md=1,0 s=0,9
4.16) In der LV konnte ich meine Lesekompetenz (selbständiges Aufsuchen, Verstehen und Interpretieren von Fachliteratur) vertiefen	trifft zu		trifft nicht zu	n=676 mw=1,8 md=1,0 s=1,1
4.17) In der LV konnte ich meine Schreibkompetenz (eigenständiges Verfassen von wissenschaftlichen Texten) vertiefen	trifft zu		trifft nicht zu	n=657 mw=2,1 md=2,0 s=1,3
4.18) In der LV konnte ich meine Kommunikationskompetenz (Argumentation, Diskussion, Teamarbeit) vertiefen	trifft zu		trifft nicht zu	n=667 mw=1,9 md=1,0 s=1,2
4.19) Die eLearning-Elemente waren den Zielen der LV entsprechend gestaltet und hilfreich	trifft zu		trifft nicht zu	n=626 mw=1,5 md=1,0 s=0,9
4.20) Die eLearning-Elemente waren gut angeleitet und begleitet	trifft zu		trifft nicht zu	n=598 mw=1,6 md=1,0 s=0,9