



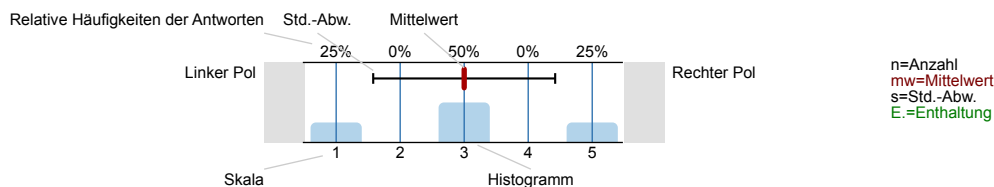
SPL020-FB1-13S

Erfasste Fragebögen = 4268

Auswertungsteil der geschlossenen Fragen

Legende

Frage**text**

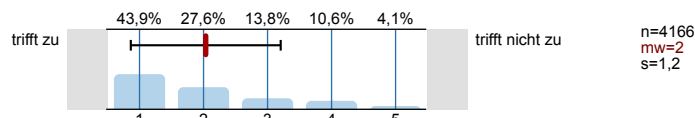


1. Universitätseinheitlicher Teil

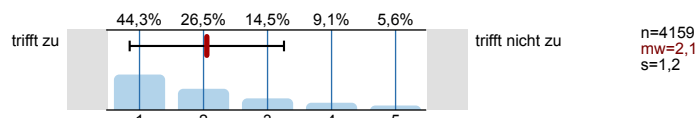
1.1) Geschlecht:



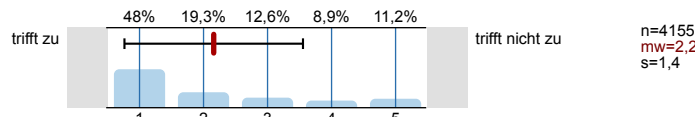
1.2) Die Inhalte der Lehrveranstaltung finde ich sehr interessant.



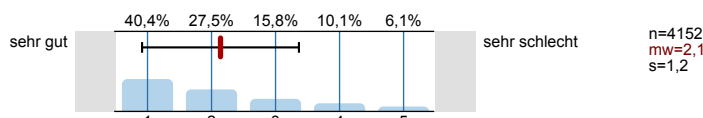
1.3) Die Lehrveranstaltung leistet für mich einen wichtigen Beitrag zur Erreichung der Studienziele.



1.4) Die/Den LehrveranstaltungsleiterIn empfinde ich als sehr motivierend.

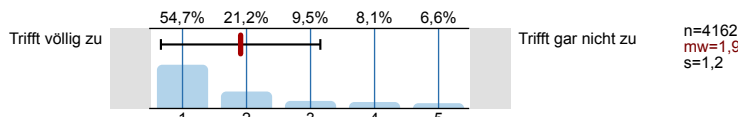


1.5) Gesamt gesehen halte ich die Lehrveranstaltung für

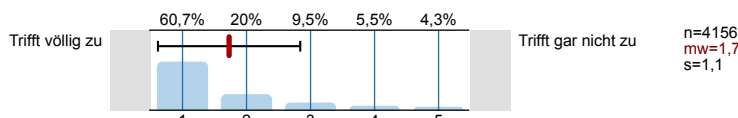


2. Fragen der Studienprogrammleitung - zur/zum LV-LeiterIn

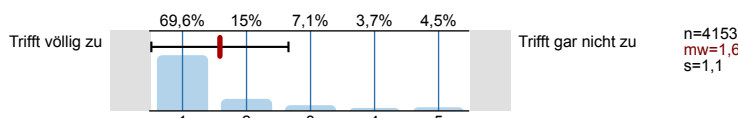
2.1) Der/die LV-LeiterIn war engagiert und versuchte Begeisterung zu vermitteln.



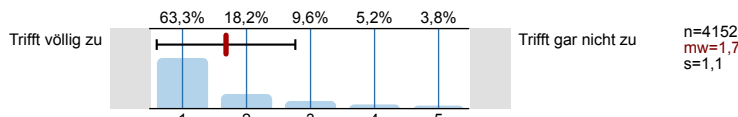
2.2) Dem/der LV-LeiterIn war es wichtig, dass die TeilnehmerInnen etwas lernen.



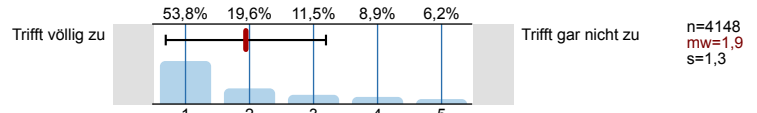
2.3) Der/die LV-LeiterIn verhielt sich den Studierenden gegenüber freundlich, respektvoll und kooperativ.



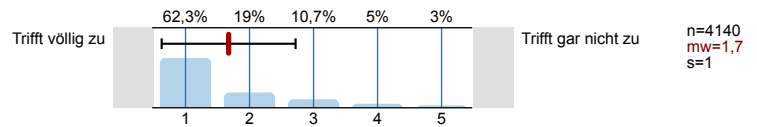
2.4) Der/die LV-LeiterIn ging auf Fragen und Interessen der Studierenden ausreichend ein.



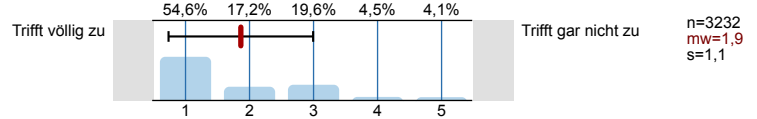
2.5) Der/die LV-LeiterIn erläuterte die Lehrinhalte klar und verständlich.



2.6) Der/die LV-LeiterIn wirkte gut vorbereitet.

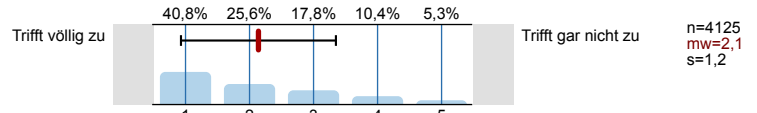


2.7) Falls studentische Referate/Präsentationen gehalten wurden: Der/die LV-LeiterIn ergänzte die Referate.

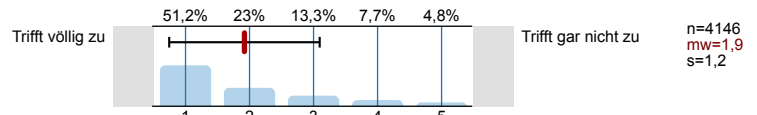


3. Fragen der Studienprogrammleitung - Zur LV

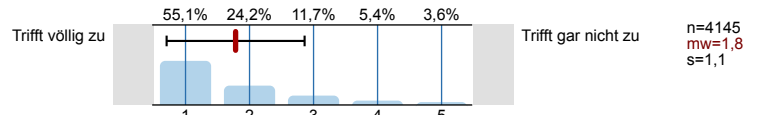
3.1) Vor/zu Beginn der LV wurde ausreichend über die Lernergebnisse ("learning outcomes") informiert.



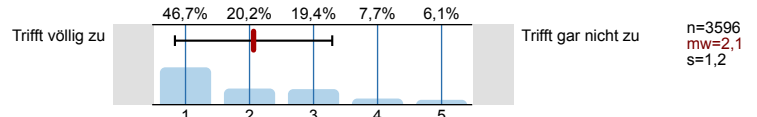
3.2) Vor/zu Beginn der LV wurde ausreichend über die Beurteilungskriterien informiert.



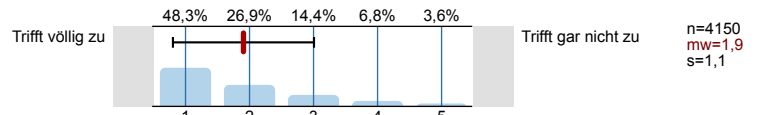
3.3) Der inhaltliche Aufbau der LV war strukturiert und nachvollziehbar.



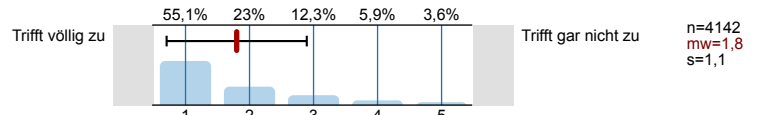
3.4) Auf Beiträge (z.B. Referate) erhielten die Studierenden hilfreiches Feedback.



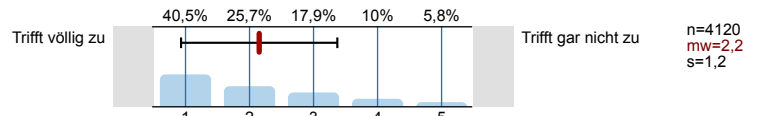
3.5) Die Relevanz der Inhalte wurde vermittelt.



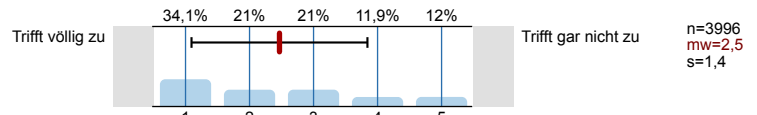
3.6) Es wurden Bezüge zwischen Theorie und Praxis hergestellt.



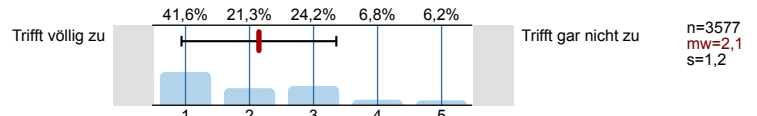
3.7) Die behandelten Themen wurden kritisch und von verschiedenen Seiten betrachtet.



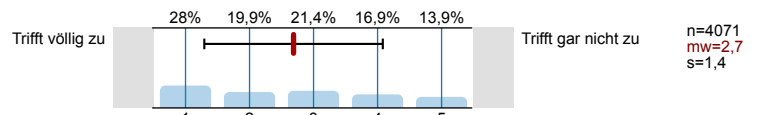
3.8) Ich wurde während der LV insg. ausreichend betreut und unterstützt (z.B. durch Tutorien).



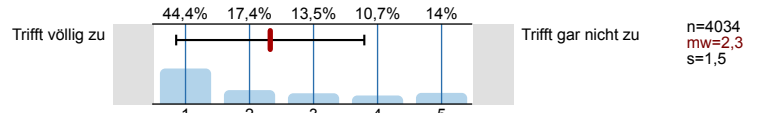
3.9) Wenn Einsatz E-Learning (im weitesten Sinne): Die Art und Weise des Einsatzes war sinnvoll.



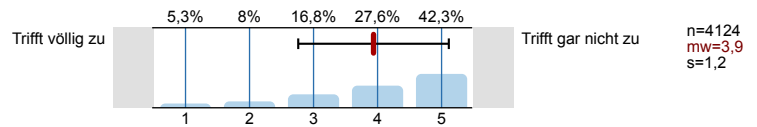
3.10) In der LV wurden Bezüge zur Forschung an der Uni Wien hergestellt.



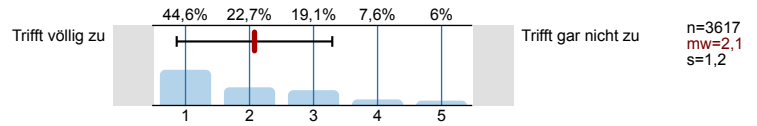
3.11) In dieser LV wurde aktive Mitarbeit der Studierenden gefördert (z.B. durch Gruppenarbeiten, selbstgesteuertes Problem-orientiertes Lernen).



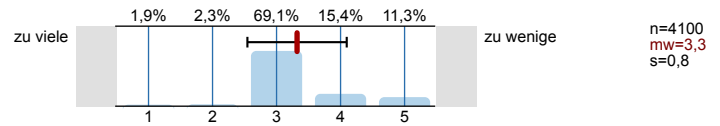
3.12) Es gab zu starke inhaltliche Überschneidungen mit anderen LVs.



3.13) Die Aufgabenstellungen (bei Referaten, Hausarbeiten, Gruppenarbeiten, etc.) waren klar definiert.

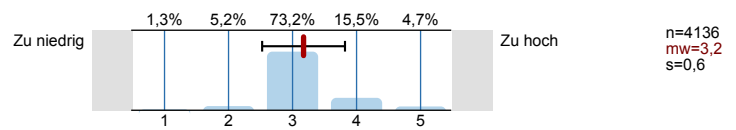


3.14) Die für die LV ausgewiesenen ECTS-Punkte sind

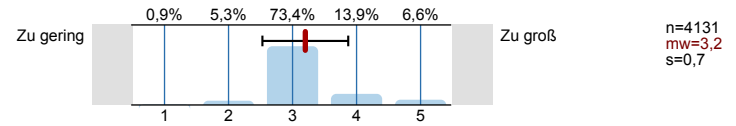


4. Fragen der Studienprogrammleitung - Studierende

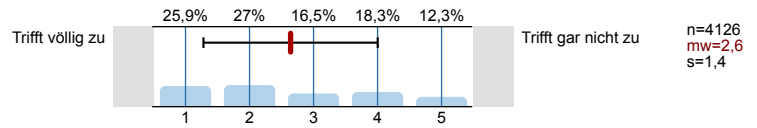
4.1) Die Anforderungen waren für mich...



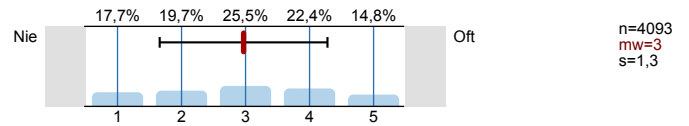
4.2) Der Stoffumfang war für mich...



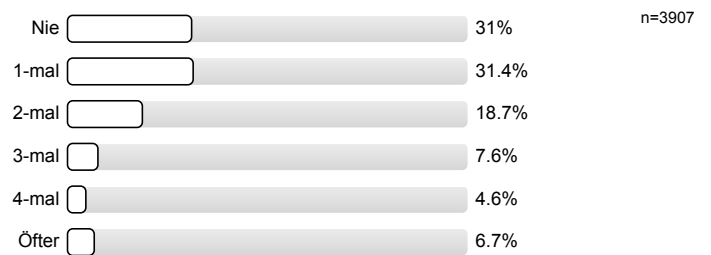
4.3) Ich habe mich schon vor dem Kurs sehr für die LV-Themen interessiert.



4.4) Ich beteiligte mich mit Fragen oder Diskussionsbeiträgen.

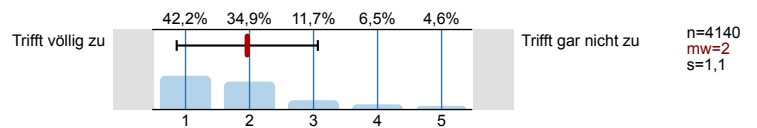


4.5) Ich habe an LV-Terminen gefehlt.

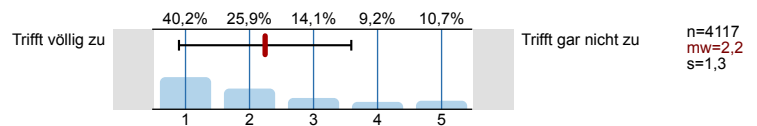


5. Fragen der Studienprogrammleitung - Lehrerfolg

5.1) Mein Wissensstand ist nach der LV deutlich höher als vorher.



5.2) Die LV förderte mein Interesse an diesem Themengebiet.



Profillinie

Zusammenstellung: SPL020-FB1-13S

Verwendete Werte in der Profillinie: Mittelwert

1. Universitätseinheitlicher Teil

1.2) Die Inhalte der Lehrveranstaltung finde ich sehr interessant.	trifft zu		trifft nicht zu	n=4166 mw=2,0 md=2,0 s=1,2
1.3) Die Lehrveranstaltung leistet für mich einen wichtigen Beitrag zur Erreichung der Studienziele.	trifft zu		trifft nicht zu	n=4159 mw=2,1 md=2,0 s=1,2
1.4) Die/Den LehrveranstaltungsleiterIn empfinde ich als sehr motivierend.	trifft zu		trifft nicht zu	n=4155 mw=2,2 md=2,0 s=1,4
1.5) Gesamt gesehen halte ich die Lehrveranstaltung für	sehr gut		sehr schlecht	n=4152 mw=2,1 md=2,0 s=1,2

2. Fragen der Studienprogrammleitung - zur/zum LV-LeiterIn

2.1) Der/die LV-LeiterIn war engagiert und versuchte Begeisterung zu vermitteln.	Trifft völlig zu		Trifft gar nicht zu	n=4162 mw=1,9 md=1,0 s=1,2
2.2) Dem/der LV-LeiterIn war es wichtig, dass die TeilnehmerInnen etwas lernen.	Trifft völlig zu		Trifft gar nicht zu	n=4156 mw=1,7 md=1,0 s=1,1
2.3) Der/die LV-LeiterIn verhielt sich den Studierenden gegenüber freundlich, respektvoll und kooperativ.	Trifft völlig zu		Trifft gar nicht zu	n=4153 mw=1,6 md=1,0 s=1,1
2.4) Der/die LV-LeiterIn ging auf Fragen und Interessen der Studierenden ausreichend ein.	Trifft völlig zu		Trifft gar nicht zu	n=4152 mw=1,7 md=1,0 s=1,1
2.5) Der/die LV-LeiterIn erläuterte die Lehrinhalte klar und verständlich.	Trifft völlig zu		Trifft gar nicht zu	n=4148 mw=1,9 md=1,0 s=1,3
2.6) Der/die LV-LeiterIn wirkte gut vorbereitet.	Trifft völlig zu		Trifft gar nicht zu	n=4140 mw=1,7 md=1,0 s=1,0
2.7) Falls studentische Referate/Präsentationen gehalten wurden: Der/die LV-LeiterIn ergänzte die Referate.	Trifft völlig zu		Trifft gar nicht zu	n=3232 mw=1,9 md=1,0 s=1,1

3. Fragen der Studienprogrammleitung - Zur LV

3.1) Vor/zu Beginn der LV wurde ausreichend über die Lernergebnisse ("learning outcomes") informiert.	Trifft völlig zu		Trifft gar nicht zu	n=4125 mw=2,1 md=2,0 s=1,2
3.2) Vor/zu Beginn der LV wurde ausreichend über die Beurteilungskriterien informiert.	Trifft völlig zu		Trifft gar nicht zu	n=4146 mw=1,9 md=1,0 s=1,2
3.3) Der inhaltliche Aufbau der LV war strukturiert und nachvollziehbar.	Trifft völlig zu		Trifft gar nicht zu	n=4145 mw=1,8 md=1,0 s=1,1
3.4) Auf Beiträge (z.B. Referate) erhielten die Studierenden hilfreiches Feedback.	Trifft völlig zu		Trifft gar nicht zu	n=3596 mw=2,1 md=2,0 s=1,2
3.5) Die Relevanz der Inhalte wurde vermittelt.	Trifft völlig zu		Trifft gar nicht zu	n=4150 mw=1,9 md=2,0 s=1,1
3.6) Es wurden Bezüge zwischen Theorie und Praxis hergestellt.	Trifft völlig zu		Trifft gar nicht zu	n=4142 mw=1,8 md=1,0 s=1,1
3.7) Die behandelten Themen wurden kritisch und von verschiedenen Seiten betrachtet.	Trifft völlig zu		Trifft gar nicht zu	n=4120 mw=2,2 md=2,0 s=1,2
3.8) Ich wurde während der LV insg. ausreichend betreut und unterstützt (z.B. durch Tutorien).	Trifft völlig zu		Trifft gar nicht zu	n=3996 mw=2,5 md=2,0 s=1,4
3.9) Wenn Einsatz E-Learning (im weitesten Sinne): Die Art und Weise des Einsatzes war sinnvoll.	Trifft völlig zu		Trifft gar nicht zu	n=3577 mw=2,1 md=2,0 s=1,2

3.10) In der LV wurden Bezüge zur Forschung an der Uni Wien hergestellt.	Trifft völlig zu		Trifft gar nicht zu	n=4071 mw=2,7 md=3,0 s=1,4
3.11) In dieser LV wurde aktive Mitarbeit der Studierenden gefördert (z.B. durch Gruppenarbeiten, selbstgesteuertes Problem-)	Trifft völlig zu		Trifft gar nicht zu	n=4034 mw=2,3 md=2,0 s=1,5
3.12) Es gab zu starke inhaltliche Überschneidungen mit anderen LVs.	Trifft völlig zu		Trifft gar nicht zu	n=4124 mw=3,9 md=4,0 s=1,2
3.13) Die Aufgabenstellungen (bei Referaten, Hausarbeiten, Gruppenarbeiten, etc.) waren klar definiert.	Trifft völlig zu		Trifft gar nicht zu	n=3617 mw=2,1 md=2,0 s=1,2
3.14) Die für die LV ausgewiesenen ECTS-Punkte sind	zu viele		zu wenige	n=4100 mw=3,3 md=3,0 s=0,8

4. Fragen der Studienprogrammleitung - Studierende

4.1) Die Anforderungen waren für mich...	Zu niedrig		Zu hoch	n=4136 mw=3,2 md=3,0 s=0,6
4.2) Der Stoffumfang war für mich...	Zu gering		Zu groß	n=4131 mw=3,2 md=3,0 s=0,7
4.3) Ich habe mich schon vor dem Kurs sehr für die LV-Themen interessiert.	Trifft völlig zu		Trifft gar nicht zu	n=4126 mw=2,6 md=2,0 s=1,4
4.4) Ich beteiligte mich mit Fragen oder Diskussionsbeiträgen.	Nie		Oft	n=4093 mw=3,0 md=3,0 s=1,3

5. Fragen der Studienprogrammleitung - Lehrerfolg

5.1) Mein Wissensstand ist nach der LV deutlich höher als vorher.	Trifft völlig zu		Trifft gar nicht zu	n=4140 mw=2,0 md=2,0 s=1,1
5.2) Die LV förderte mein Interesse an diesem Themengebiet.	Trifft völlig zu		Trifft gar nicht zu	n=4117 mw=2,2 md=2,0 s=1,3