



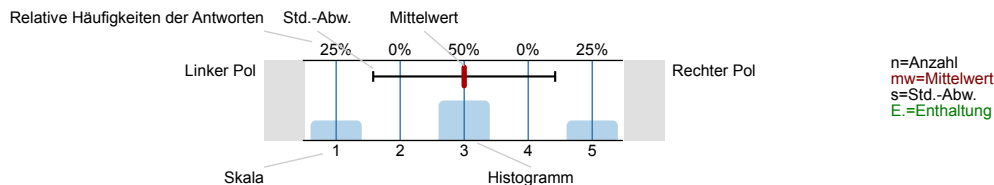
# SPL024-FB1-13S

Erfasste Fragebögen = 2634

## Auswertungsteil der geschlossenen Fragen

### Legende

Frage**text**

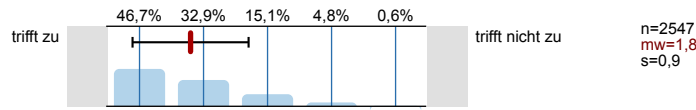


### 1. Universitätseinheitlicher Teil

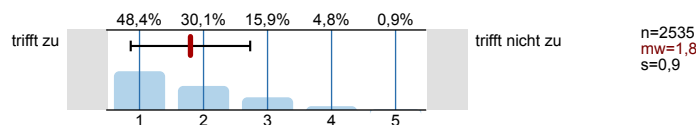
1.1) Geschlecht:



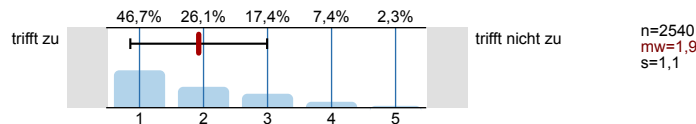
1.2) Die Inhalte der Lehrveranstaltung finde ich sehr interessant.



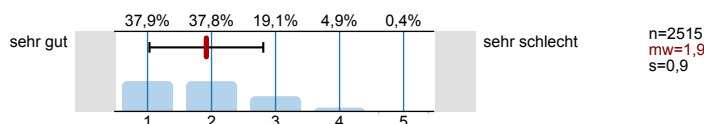
1.3) Die Lehrveranstaltung leistet für mich einen wichtigen Beitrag zur Erreichung der Studienziele.



1.4) Die/Den LehrveranstaltungsleiterIn empfinde ich als sehr motivierend.

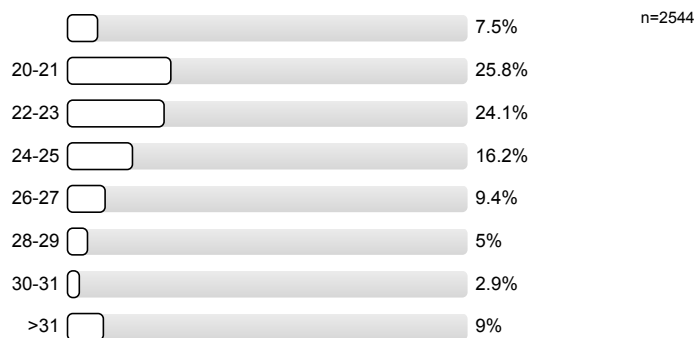


1.5) Gesamt gesehen halte ich die Lehrveranstaltung für



### 2. Fragen der Studienprogrammleitung

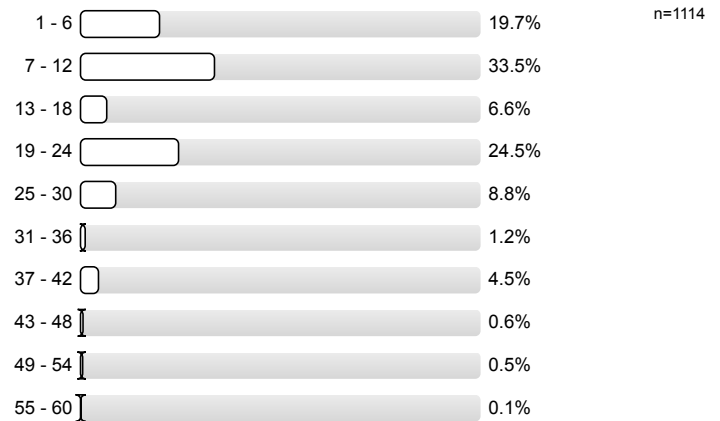
2.1) Alter (in Jahren)



2.2) Sind Sie berufstätig?



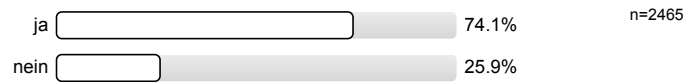
2.3) Wenn ja, in welchem Umfang? (in Wochenstunden)



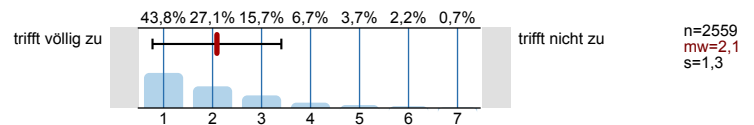
2.4) Haben Sie bereits eine Berufsausbildung oder ein Studium abgeschlossen?



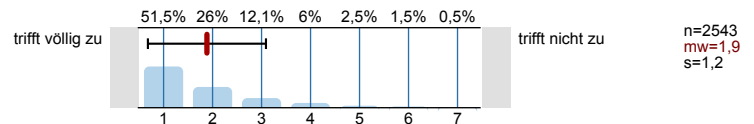
2.6) War diese Lehrveranstaltung Ihre erste Priorität?



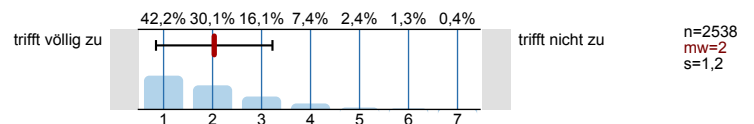
2.7) Die Lehrveranstaltung ist gut organisiert



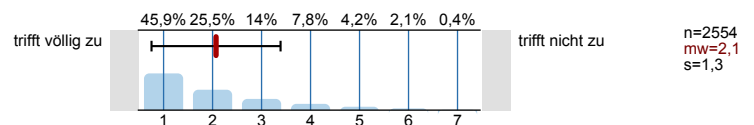
2.8) Der Stoff wird anhand von Beispielen veranschaulicht



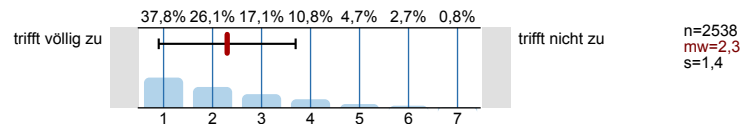
2.9) Die Bedeutung/Nutzen der behandelten Themen wird vermittelt



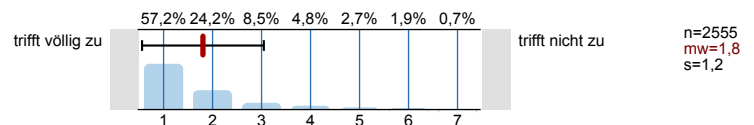
2.10) Zum Mitdenken und Durchdenken des Stoffes/Themas wird angeregt



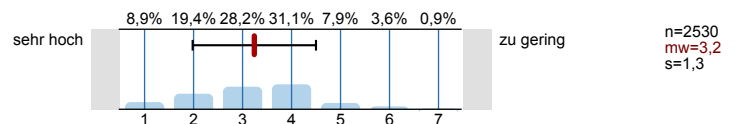
2.11) Die behandelten Themen werden kritisch/von versch. Seiten beleuchtet

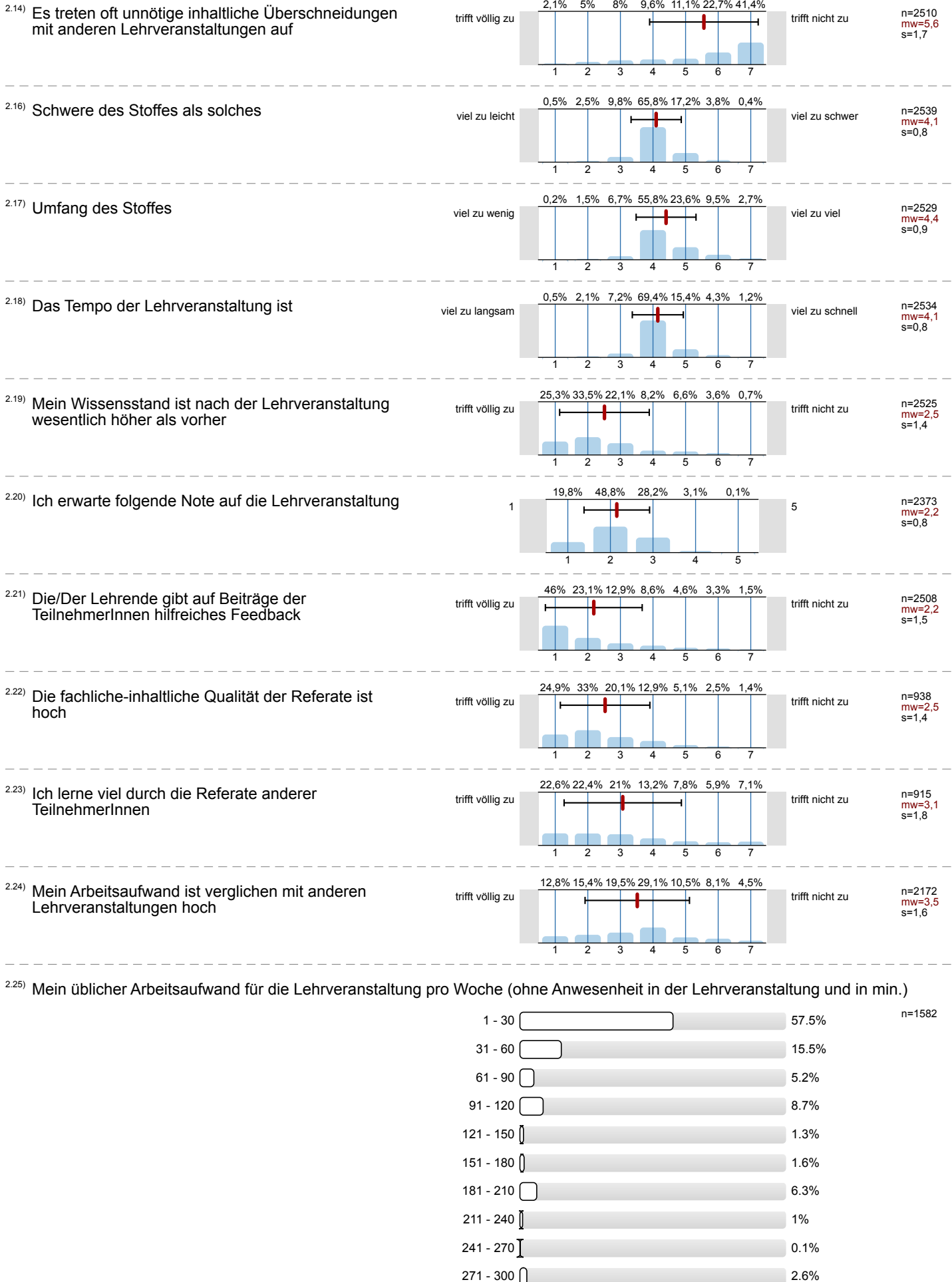


2.12) Die/Der Lehrende wirkt gut vorbereitet



2.13) Mein Vorwissen, um der Lehrveranstaltung folgen zu können ist

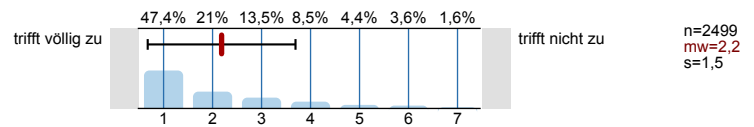




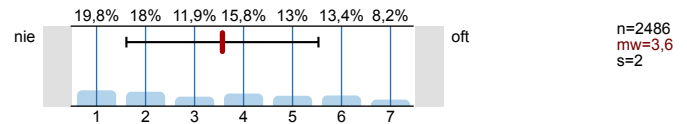
2.26) Wird die Lehrveranstaltung elearning gestützt abgehalten?



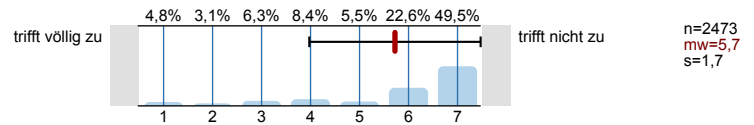
2.27) Die/Der Lehrende fördert Fragen und aktive Mitarbeit



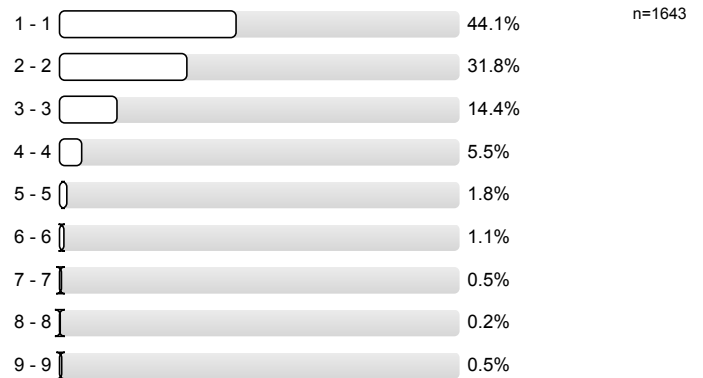
2.28) Ich beteilige mich mit Wortbeiträgen/bei Diskussionen



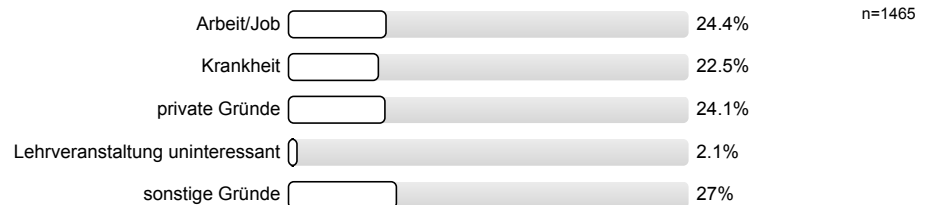
2.29) Unruhe, Reden oder Störungen durch TeilnehmerInnen beeinträchtigen die Lehrveranstaltung



2.30) Ich habe bei mehreren Einheiten gefehlt



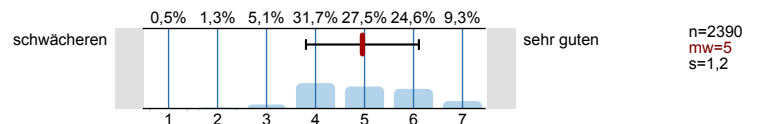
2.31) Hauptgrund des Fehlens



2.32) Sind die räumlichen Bedingungen der Lehrveranstaltung akzeptabel?



2.33) Ich werde am Ende des Semesters zu folgenden Studierenden gehören

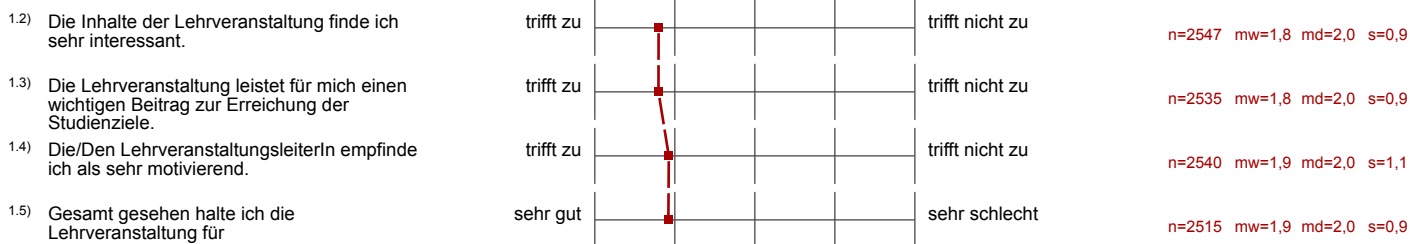


# Profilinie

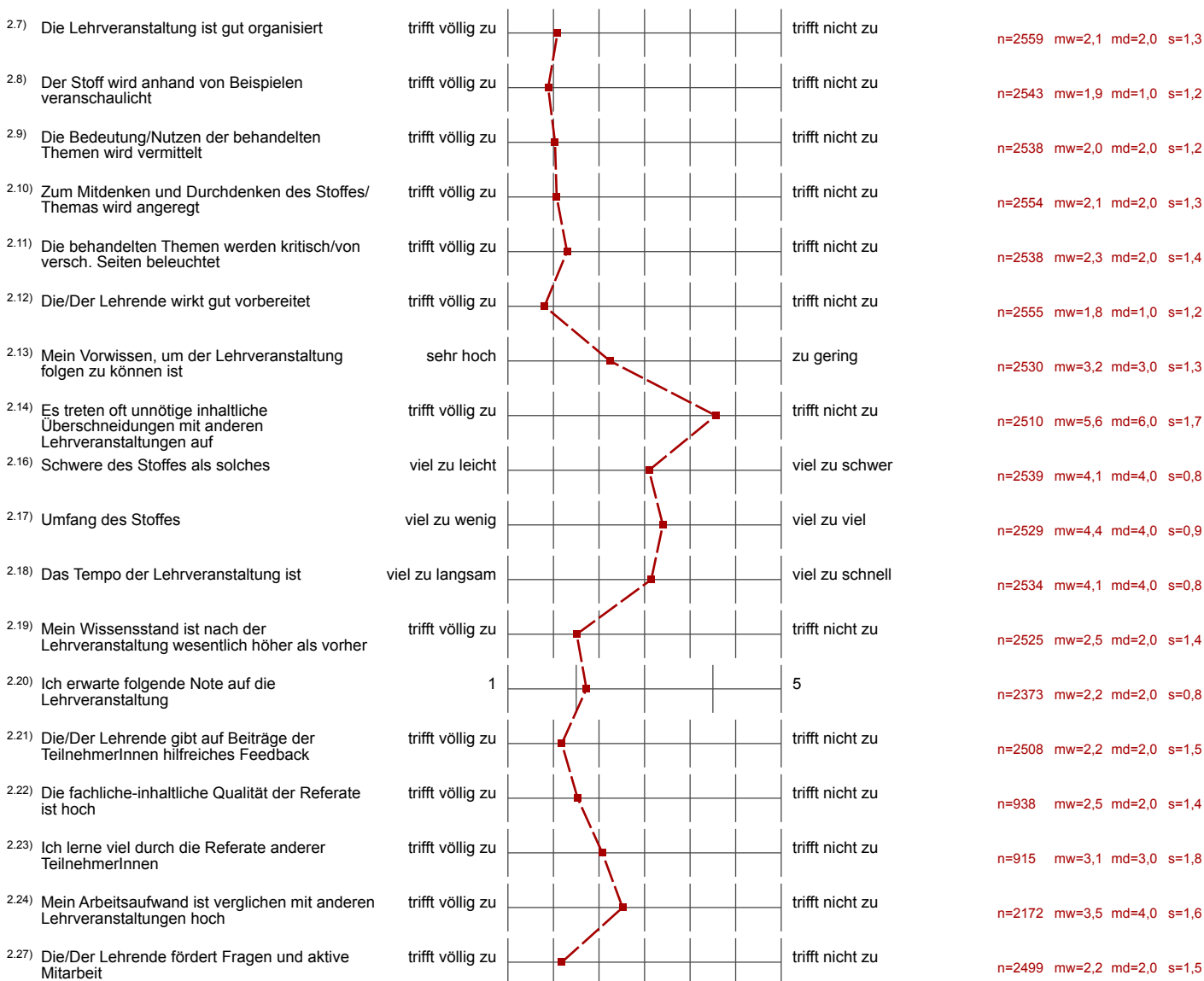
Zusammenstellung: SPL024-FB1-13S

Verwendete Werte in der Profillinie: Mittelwert

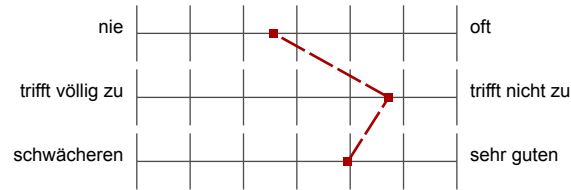
## 1. Universitätseinheitlicher Teil



## 2. Fragen der Studienprogrammleitung



- 2.28) Ich beteilige mich mit Wortbeiträgen/bei Diskussionen
- 2.29) Unruhe, Reden oder Störungen durch TeilnehmerInnen beeinträchtigen die Lehrveranstaltung
- 2.33) Ich werde am Ende des Semesters zu folgenden Studierenden gehören



n=2486 mw=3,6 md=4,0 s=2,0

n=2473 mw=5,7 md=6,0 s=1,7

n=2390 mw=5,0 md=5,0 s=1,2