



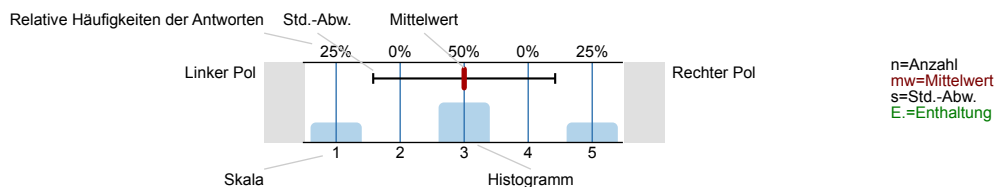
# SPL026-FB1-13S

Erfasste Fragebögen = 822

## Auswertungsteil der geschlossenen Fragen

### Legende

Frage**text**

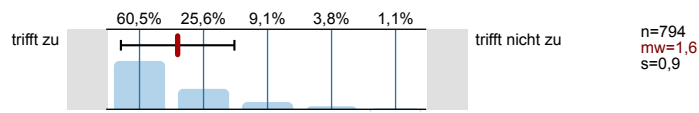


### 1. Universitätseinheitlicher Teil

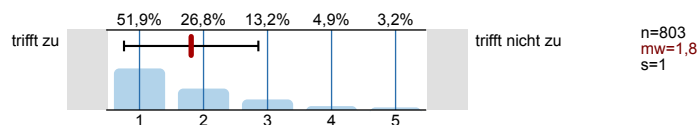
1.1) Geschlecht:



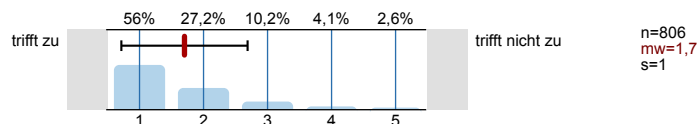
1.2) Die Inhalte der Lehrveranstaltung finde ich sehr interessant.



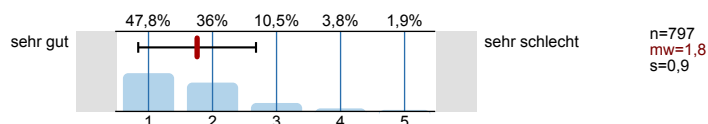
1.3) Die Lehrveranstaltung leistet für mich einen wichtigen Beitrag zur Erreichung der Studienziele.



1.4) Die/Den LehrveranstaltungsleiterIn empfinde ich als sehr motivierend.

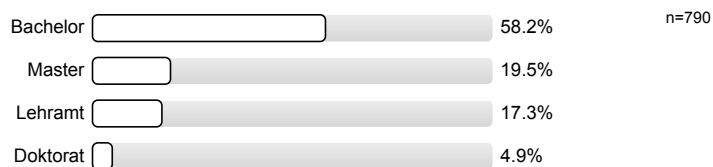


1.5) Gesamt gesehen halte ich die Lehrveranstaltung für

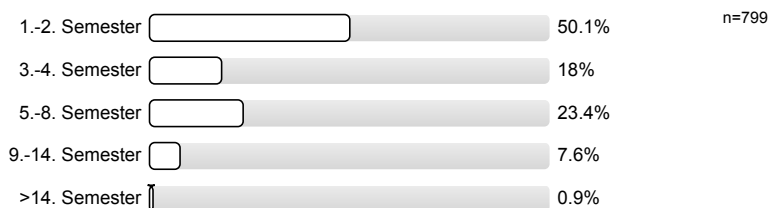


### 2. Fragen der Studienprogrammleitung

2.1) Angabe zur Studienrichtung

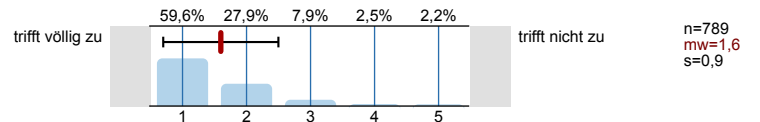


2.2) Semester in dieser Studienrichtung

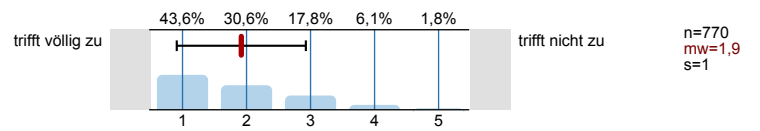


2.3)	Die Vorlesung war gut aufgebaut und strukturiert.		trifft nicht zu	n=807 mw=1,7 s=0,9
2.4)	Die/Der Vortragende erklärte klar und verständlich.		trifft nicht zu	n=798 mw=1,8 s=1
2.5)	Die/Der Vortragende konnte die Bedeutung und Relevanz der behandelten Themen verdeutlichen.		trifft nicht zu	n=799 mw=1,6 s=0,9
2.6)	Die Ziele der Lehrveranstaltung waren klar definiert.		trifft nicht zu	n=788 mw=1,7 s=0,9
2.7)	Die Lehrziele der Lehrveranstaltung wurden erreicht.		trifft nicht zu	n=779 mw=1,7 s=0,8
2.8)	Der Stoff der Lehrveranstaltung wurde in einem angemessenen Tempo behandelt.		trifft nicht zu	n=796 mw=1,9 s=1
2.9)	Die Stoffmenge in dieser Lehrveranstaltung war zu gering.		trifft nicht zu	n=798 mw=4,2 s=1
2.10)	Die Voraussetzungen für diese Lehrveranstaltung waren zu niedrig.		trifft nicht zu	n=783 mw=4,2 s=1
2.11)	Durch die Lehrveranstaltung habe ich Einsicht in die grundlegenden Konzepte gewonnen.		trifft nicht zu	n=784 mw=1,7 s=0,9
2.12)	Die Beurteilungskriterien für die Lehrveranstaltung wurden am Beginn hinreichend erklärt.		trifft nicht zu	n=793 mw=1,7 s=1
2.13)	Die/Der Vortragende konnte das Interesse der Studierenden aufrecht erhalten.		trifft nicht zu	n=783 mw=1,8 s=1
2.14)	Die/Der Vortragende war im Umgang mit Studierenden freundlich und aufgeschlossen.		trifft nicht zu	n=785 mw=1,3 s=0,7
2.15)	Die/der Vortragenden war für Studierende auch außerhalb der Lehrveranstaltung erreichbar.		trifft nicht zu	n=743 mw=1,8 s=0,9

2.16) Die Antworten der/des Vortragenden auf Fragen der Studierenden waren hilfreich und verständlich.



2.17) Die zur Verfügung gestellten Literaturangaben und Unterlagen waren gut ausgewählt und hilfreich.

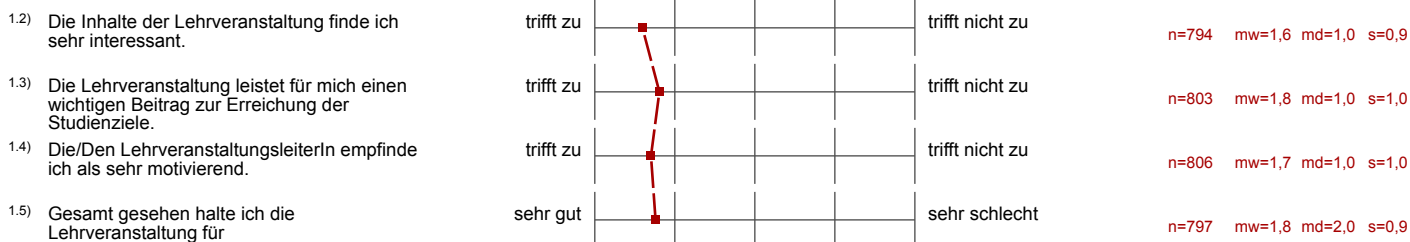


# Profillinie

Zusammenstellung: SPL026-FB1-13S

Verwendete Werte in der Profillinie: Mittelwert

## 1. Universitätseinheitlicher Teil



## 2. Fragen der Studienprogrammleitung

