



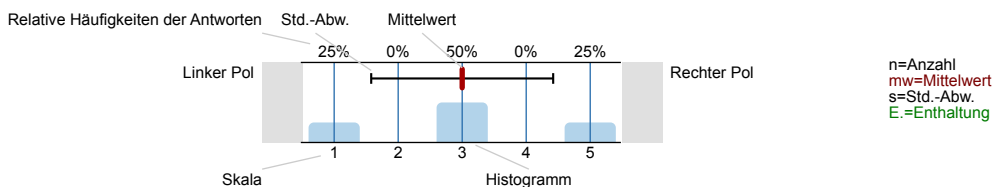
# SPL004-FB1-14S

Erfasste Fragebögen = 13006

## Auswertungsteil der geschlossenen Fragen

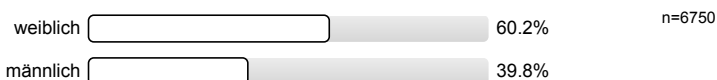
### Legende

Frage**text**

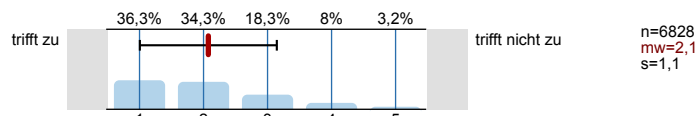


### 1. Universitätseinheitlicher Teil

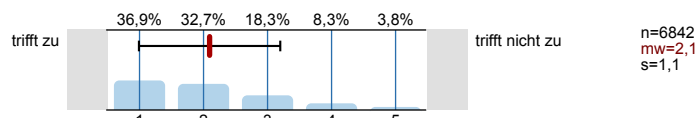
1.1) Geschlecht:



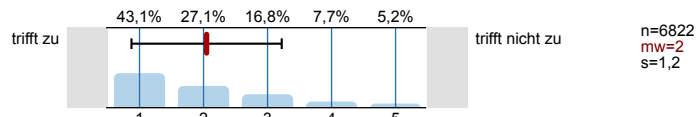
1.2) Die Inhalte der Lehrveranstaltung finde ich sehr interessant.



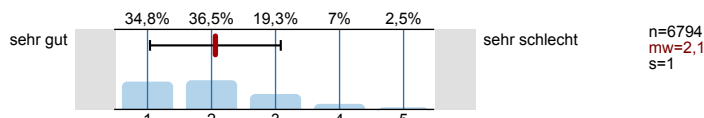
1.3) Die Lehrveranstaltung leistet für mich einen wichtigen Beitrag zur Erreichung der Studienziele.



1.4) Die/Den LehrveranstaltungsleiterIn empfinde ich als sehr motivierend.

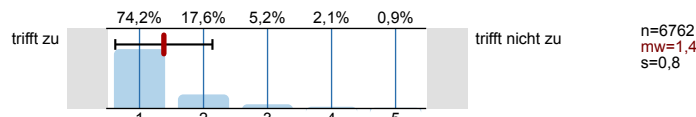


1.5) Gesamt gesehen halte ich die Lehrveranstaltung für

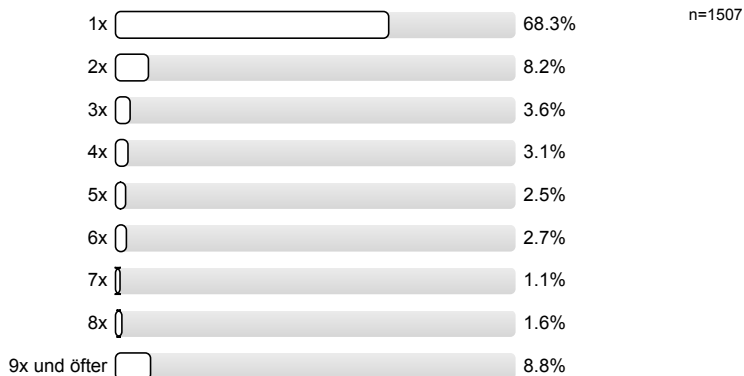


### 2. Fragen der Studienprogrammleitung

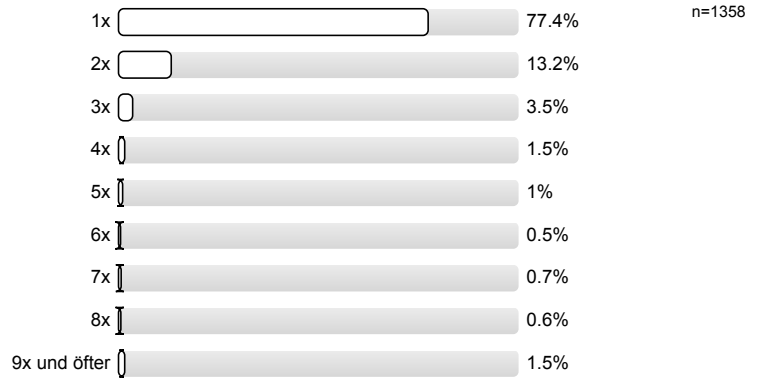
2.1) Der Raum war ausreichend mit funktionierender Technik ausgestattet.



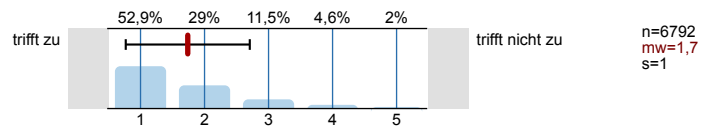
2.2) Wie oft ließ sich die LV-Leitung vertreten?



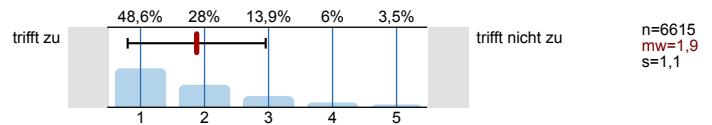
2.3) Wie viele Lehrveranstaltungstermine sind ersatzlos entfallen?



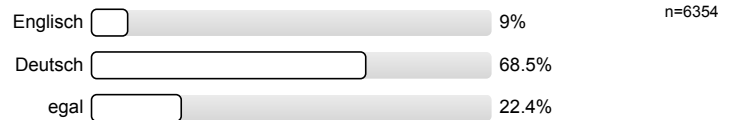
2.4) Die LV-Leitung bot eine gut strukturierte LV an.



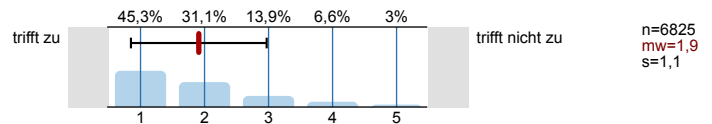
2.5) Die LV-Leitung geht auf die Studierenden und deren Wissensstand ein.



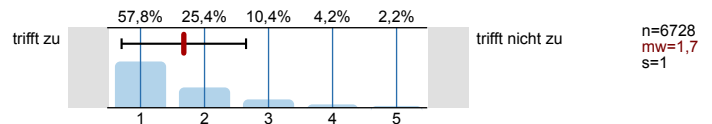
2.6) Die Lehrveranstaltung sollte in folgender Sprache gehalten werden:



2.7) Komplexe Sachverhalte und Beispiele wurden in nachvollziehbarer Weise erklärt.



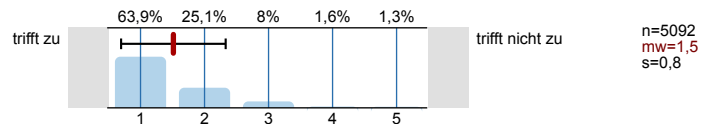
2.8) Auf Fragen, Anregungen und Beiträge der Studierenden gab die LV-Leitung hilfreiches Feedback.



2.9) Mir sind die Inhalte der LV im Syllabus bekannt.



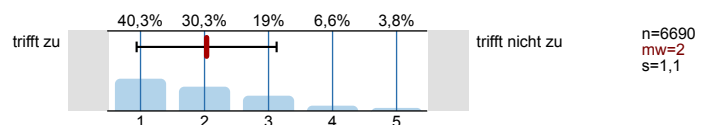
2.10) Wenn ja: Die Inhalte im Syllabus entsprechen den Inhalten der LV.



2.11) Haben Sie Inhalte dieser LV bereits in anderen LVs kennen gelernt?



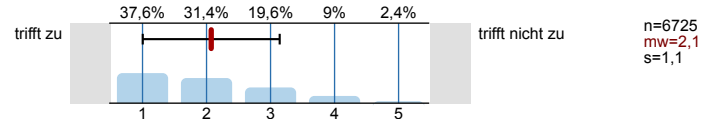
2.13) Ich hatte ausreichend Vorwissen, um der Lehrveranstaltung gut folgen zu können.



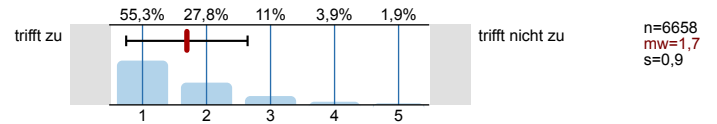
2.15) Wie viel Prozent der Studierenden war durchschnittlich in der Lehrveranstaltung anwesend?



2.16) Die Studierenden beteiligten sich an der Lehrveranstaltung.



2.17) Es wurde in geeigneter Form über Ziele, Inhalte, Beurteilungskriterien und Beurteilungsformen informiert.







# Profillinie










Zusammenstellung: SPL004-FB1-14S

Verwendete Werte in der Profillinie: Mittelwert

## 1. Universitätseinheitlicher Teil

1.2) Die Inhalte der Lehrveranstaltung finde ich sehr interessant.	trifft zu		trifft nicht zu	n=6828 mw=2,1 md=2,0 s=1,1
1.3) Die Lehrveranstaltung leistet für mich einen wichtigen Beitrag zur Erreichung der Studienziele.	trifft zu		trifft nicht zu	n=6842 mw=2,1 md=2,0 s=1,1
1.4) Die/Den LehrveranstaltungsleiterIn empfinde ich als sehr motivierend.	trifft zu		trifft nicht zu	n=6822 mw=2,0 md=2,0 s=1,2
1.5) Gesamt gesehen halte ich die Lehrveranstaltung für	sehr gut		sehr schlecht	n=6794 mw=2,1 md=2,0 s=1,0

## 2. Fragen der Studienprogrammleitung

2.1) Der Raum war ausreichend mit funktionierender Technik ausgestattet.	trifft zu		trifft nicht zu	n=6762 mw=1,4 md=1,0 s=0,8
2.4) Die LV-Leitung bot eine gut strukturierte LV an.	trifft zu		trifft nicht zu	n=6792 mw=1,7 md=1,0 s=1,0
2.5) Die LV-Leitung geht auf die Studierenden und deren Wissensstand ein.	trifft zu		trifft nicht zu	n=6615 mw=1,9 md=2,0 s=1,1
2.7) Komplexe Sachverhalte und Beispiele wurden in nachvollziehbarer Weise erklärt.	trifft zu		trifft nicht zu	n=6825 mw=1,9 md=2,0 s=1,1
2.8) Auf Fragen, Anregungen und Beiträge der Studierenden gab die LV-Leitung hilfreiches Feedback.	trifft zu		trifft nicht zu	n=6728 mw=1,7 md=1,0 s=1,0
2.10) Wenn ja: Die Inhalte im Syllabus entsprechen den Inhalten der LV.	trifft zu		trifft nicht zu	n=5092 mw=1,5 md=1,0 s=0,8
2.13) Ich hatte ausreichend Vorwissen, um der Lehrveranstaltung gut folgen zu können.	trifft zu		trifft nicht zu	n=6690 mw=2,0 md=2,0 s=1,1
2.16) Die Studierenden beteiligten sich an der Lehrveranstaltung.	trifft zu		trifft nicht zu	n=6725 mw=2,1 md=2,0 s=1,1
2.17) Es wurde in geeigneter Form über Ziele, Inhalte, Beurteilungskriterien und Beurteilungsformen informiert.	trifft zu		trifft nicht zu	n=6658 mw=1,7 md=1,0 s=0,9