



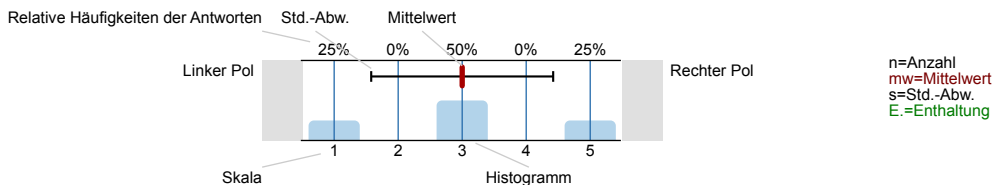
SPL008-FB4-14S

Erfasste Fragebögen = 66

Auswertungsteil der geschlossenen Fragen

Legende

Frage**text**

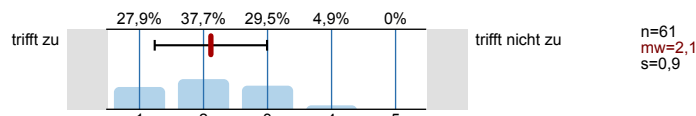


1. Universitätseinheitlicher Teil

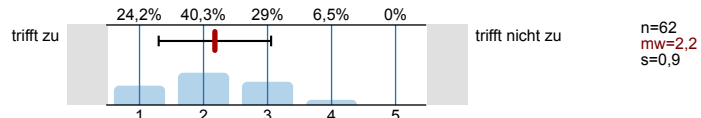
1.1) Geschlecht:



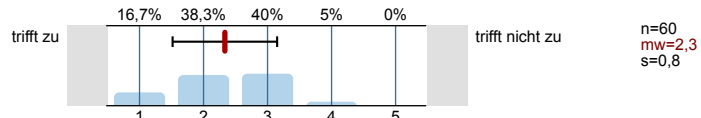
1.2) Die Inhalte der Lehrveranstaltung finde ich sehr interessant.



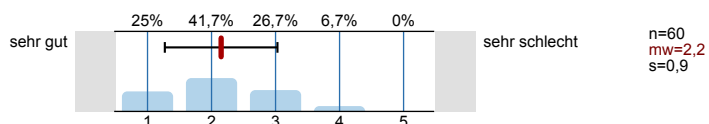
1.3) Die Lehrveranstaltung leistet für mich einen wichtigen Beitrag zur Erreichung der Studienziele.



1.4) Die/Den LehrveranstaltungsleiterIn empfinde ich als sehr motivierend.

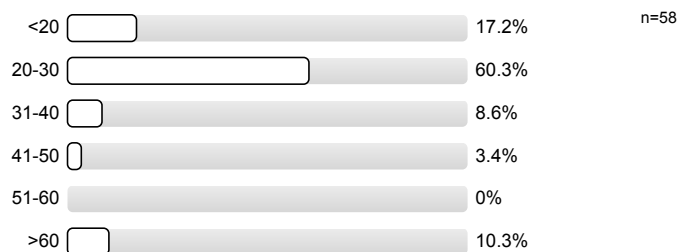


1.5) Gesamt gesehen halte ich die Lehrveranstaltung für

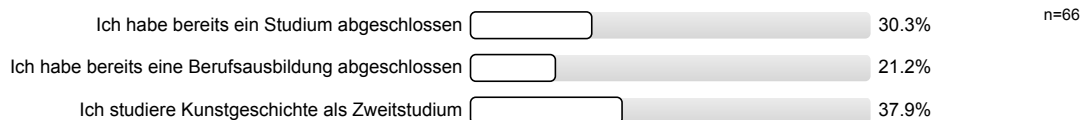


2. Studienspezifischer Fragenteil

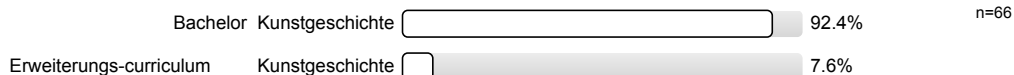
2.1) Alter



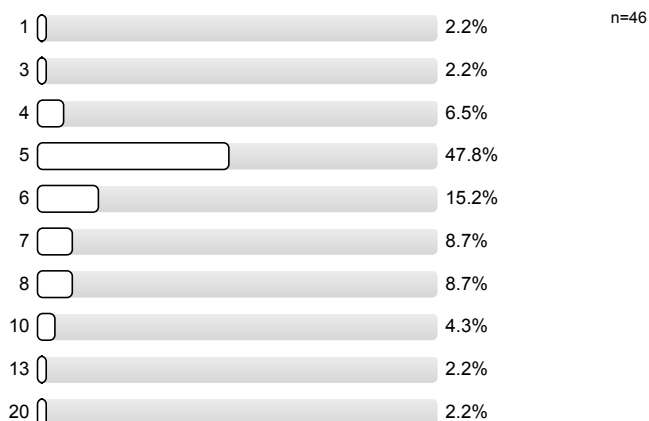
2.2) Folgendes trifft auf mich zu (Mehrfachnennungen möglich)



2.3) Angabe zur Studienrichtung



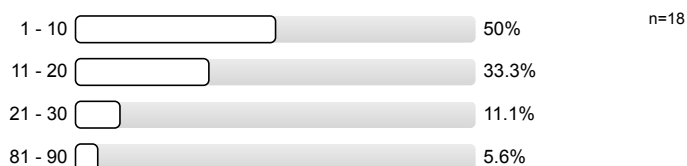
2.4) Wie oft wurde die Vorlesung besucht?



2.5) Sind Sie während des Semesters berufstätig?

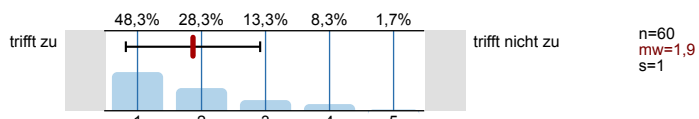


2.6) Wenn ja, in welchem Umfang (Stunden/Woche)?

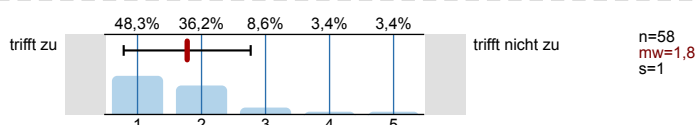


3. Fragen der Studienprogrammleitung

3.1) Die Beurteilungskriterien wurden im Rahmen der Lehrveranstaltung hinreichend erklärt

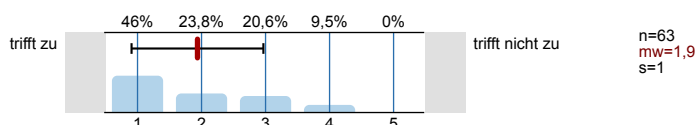


3.2) Die angebotenen Lernbehelfe (E-Learning, Literatur, Bilder...) erleichtern die Aneignung und das Verständnis der Inhalte der Lehrveranstaltung

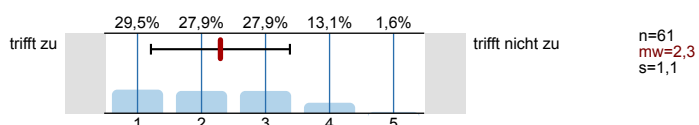


5. Fragen der Studienprogrammleitung für Studierende Bachelor Kunstgeschichte (Hauptfach)

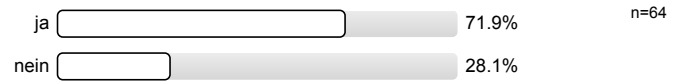
5.1) Die Sinnhaftigkeit der Propädeutikumsvorlesung zu Studienbeginn ist nachvollziehbar



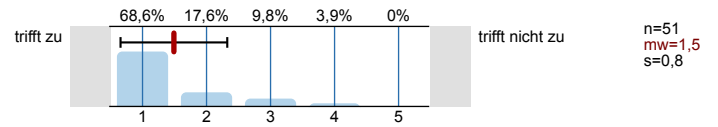
5.2) Der Einblick ins Fach hat dazu beigetragen, meine Studienwahl kritisch zu reflektieren



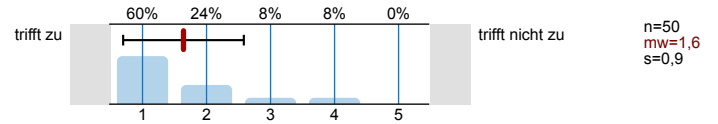
5.3) Haben Sie an einer begleitenden „Übung Bildbeschreibung“ mit einem STEOP-Assistent teilgenommen?



5.4) Die „Übung Bildbeschreibung“ mit einem STEOP-Assistent hat mir die spezifischen Anforderungen des Studiums Kunstgeschichte verdeutlicht



5.5) Die Arbeit in der Kleingruppe mit einem STEOP-Assistent vor Originalen hat mich zur Fortsetzung des Studiums Kunstgeschichte motiviert

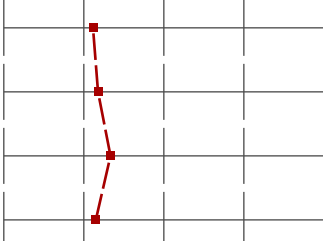





Profillinie



Zusammenstellung: SPL008-FB4-14S

Verwendete Werte in der Profillinie: Mittelwert





1. Universitätseinheitlicher Teil

1.2) Die Inhalte der Lehrveranstaltung finde ich sehr interessant.	trifft zu		trifft nicht zu	n=61 mw=2,1 md=2,0 s=0,9
1.3) Die Lehrveranstaltung leistet für mich einen wichtigen Beitrag zur Erreichung der Studienziele.	trifft zu		trifft nicht zu	n=62 mw=2,2 md=2,0 s=0,9
1.4) Die/Den LehrveranstaltungsleiterIn empfinde ich als sehr motivierend.	trifft zu		trifft nicht zu	n=60 mw=2,3 md=2,0 s=0,8
1.5) Gesamt gesehen halte ich die Lehrveranstaltung für	sehr gut		sehr schlecht	n=60 mw=2,2 md=2,0 s=0,9

3. Fragen der Studienprogrammleitung

3.1) Die Beurteilungskriterien wurden im Rahmen der Lehrveranstaltung hinreichend erklärt	trifft zu		trifft nicht zu	n=60 mw=1,9 md=2,0 s=1,0
3.2) Die angebotenen Lernbehelfe (E-Learning, Literatur, Bilder...) erleichtern die Aneignung und das Verständnis der Inhalte der	trifft zu		trifft nicht zu	n=58 mw=1,8 md=2,0 s=1,0

5. Fragen der Studienprogrammleitung für Studierende Bachelor Kunstgeschichte (Hauptfach)

5.1) Die Sinnhaftigkeit der Propädeutikumsvorlesung zu Studienbeginn ist nachvollziehbar	trifft zu		trifft nicht zu	n=63 mw=1,9 md=2,0 s=1,0
5.2) Der Einblick ins Fach hat dazu beigetragen, meine Studienwahl kritisch zu reflektieren	trifft zu		trifft nicht zu	n=61 mw=2,3 md=2,0 s=1,1
5.4) Die „Übung Bildbeschreibung“ mit einem STEOP-Assistent hat mir die spezifischen Anforderungen des Studiums Kunstgeschichte	trifft zu		trifft nicht zu	n=51 mw=1,5 md=1,0 s=0,8
5.5) Die Arbeit in der Kleingruppe mit einem STEOP-Assistent vor Originalen hat mich zur Fortsetzung des Studiums Kunstgeschichte	trifft zu		trifft nicht zu	n=50 mw=1,6 md=1,0 s=0,9