



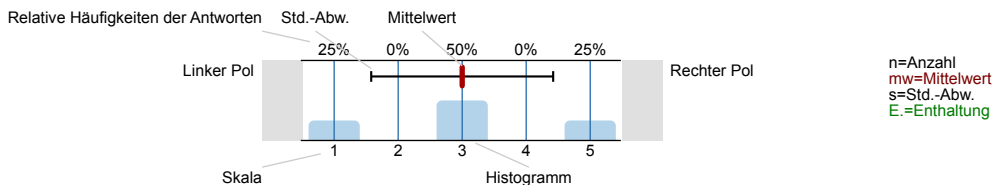
# SPL008-FB5-14S

Erfasste Fragebögen = 21

## Auswertungsteil der geschlossenen Fragen

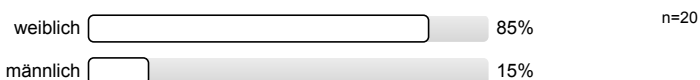
### Legende

Frage**text**

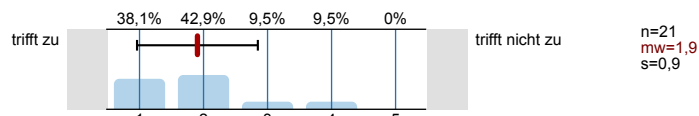


### 1. Universitätseinheitlicher Teil

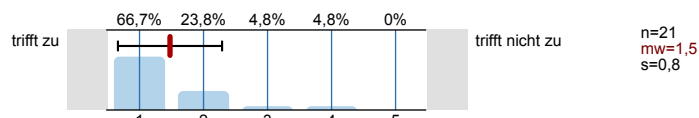
1.1) Geschlecht:



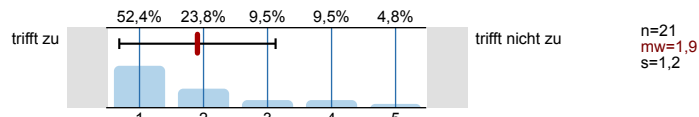
1.2) Die Inhalte der Lehrveranstaltung finde ich sehr interessant.



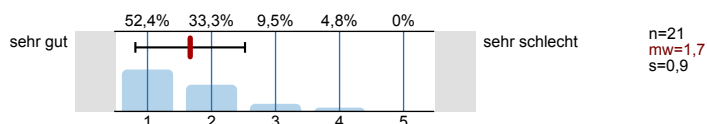
1.3) Die Lehrveranstaltung leistet für mich einen wichtigen Beitrag zur Erreichung der Studienziele.



1.4) Die/Den LehrveranstaltungsleiterIn empfinde ich als sehr motivierend.

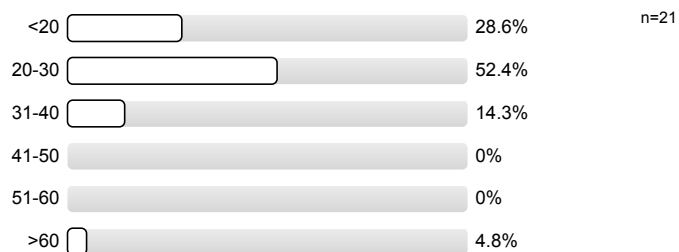


1.5) Gesamt gesehen halte ich die Lehrveranstaltung für

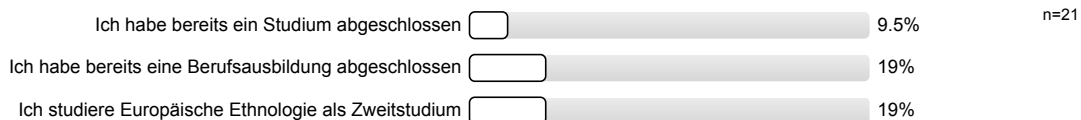


### 2. Studienspezifischer Fragenteil

2.1) Alter



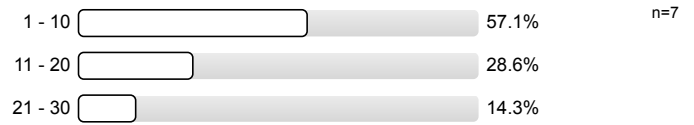
2.2) Folgendes trifft auf mich zu (Mehrfachnennungen möglich)



2.3) Sind Sie während des Semesters berufstätig?

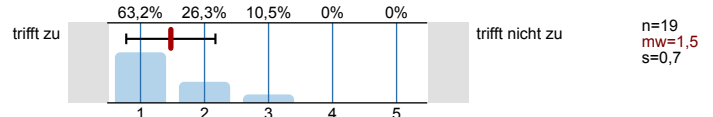


2.4) Wenn ja, in welchem Umfang (Stunden/Woche)?

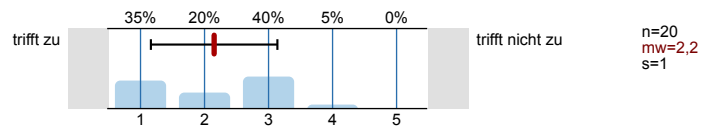


3. Fragen der Studienprogrammleitung

3.1) Die Beurteilungskriterien wurden im Rahmen der Lehrveranstaltung hinreichend erklärt

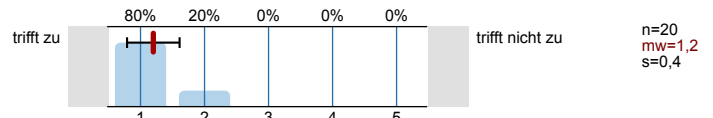


3.2) Die angebotenen Lernbehelfe (E-Learning, Literatur, Bilder...) erleichtern die Aneignung und das Verständnis der Inhalte der Lehrveranstaltung

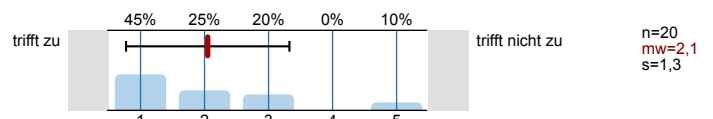


5. Fragen der Studienprogrammleitung für Studierende Bachelor Europäische Ethnologie (Hauptfach)

5.1) Die Sinnhaftigkeit des Proseminars zu Studienbeginn ist nachvollziehbar



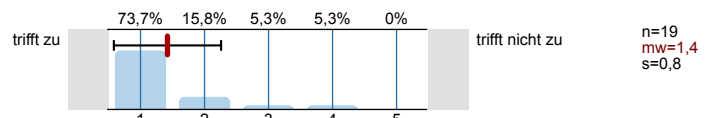
5.2) Der Einblick ins Fach hat dazu beigetragen, meine Studienwahl kritisch zu reflektieren



5.3) Haben Sie an einem begleitenden Tutorium teilgenommen?



5.4) Das Tutorium war für die Einführung in das Studium hilfreich

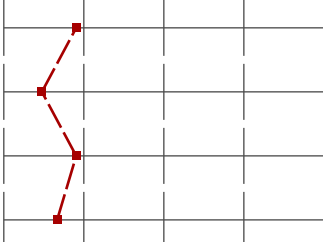





# Profillinie



Zusammenstellung: SPL008-FB5-14S

Verwendete Werte in der Profillinie: Mittelwert




## 1. Universitätseinheitlicher Teil

1.2) Die Inhalte der Lehrveranstaltung finde ich sehr interessant.	trifft zu		trifft nicht zu	n=21	mw=1,9	md=2,0	s=0,9
1.3) Die Lehrveranstaltung leistet für mich einen wichtigen Beitrag zur Erreichung der Studienziele.	trifft zu		trifft nicht zu	n=21	mw=1,5	md=1,0	s=0,8
1.4) Die/Den LehrveranstaltungsleiterIn empfinde ich als sehr motivierend.	trifft zu		trifft nicht zu	n=21	mw=1,9	md=1,0	s=1,2
1.5) Gesamt gesehen halte ich die Lehrveranstaltung für	sehr gut		sehr schlecht	n=21	mw=1,7	md=1,0	s=0,9

## 3. Fragen der Studienprogrammleitung

3.1) Die Beurteilungskriterien wurden im Rahmen der Lehrveranstaltung hinreichend erklärt	trifft zu		trifft nicht zu	n=19	mw=1,5	md=1,0	s=0,7
3.2) Die angebotenen Lernbehelfe (E-Learning, Literatur, Bilder...) erleichtern die Aneignung und das Verständnis der Inhalte der	trifft zu		trifft nicht zu	n=20	mw=2,2	md=2,0	s=1,0

## 5. Fragen der Studienprogrammleitung für Studierende Bachelor Europäische Ethnologie (Hauptfach)

5.1) Die Sinnhaftigkeit des Proseminars zu Studienbeginn ist nachvollziehbar	trifft zu		trifft nicht zu	n=20	mw=1,2	md=1,0	s=0,4
5.2) Der Einblick ins Fach hat dazu beigetragen, meine Studienwahl kritisch zu reflektieren	trifft zu		trifft nicht zu	n=20	mw=2,1	md=2,0	s=1,3
5.4) Das Tutorium war für die Einführung in das Studium hilfreich	trifft zu		trifft nicht zu	n=19	mw=1,4	md=1,0	s=0,8