



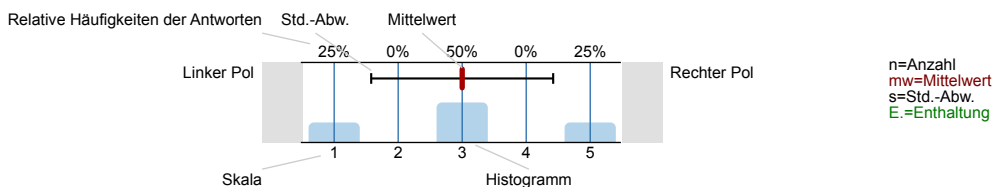
# SPL010-FB2-14S

Erfasste Fragebögen = 2196

## Auswertungsteil der geschlossenen Fragen

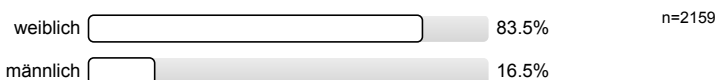
### Legende

Frage**text**

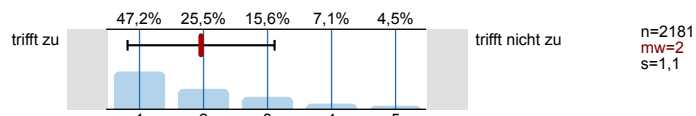


### 1. Universitätseinheitlicher Teil

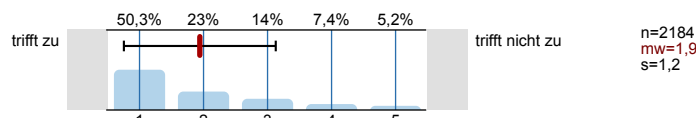
1.1) Geschlecht:



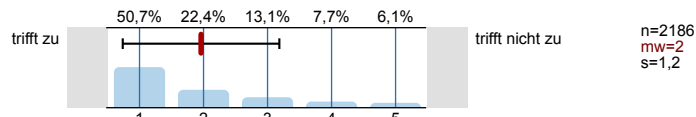
1.2) Die Inhalte der Lehrveranstaltung finde ich sehr interessant.



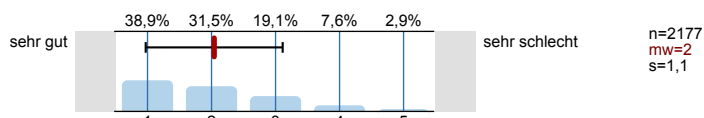
1.3) Die Lehrveranstaltung leistet für mich einen wichtigen Beitrag zur Erreichung der Studienziele.



1.4) Die/Den LehrveranstaltungsleiterIn empfinde ich als sehr motivierend.



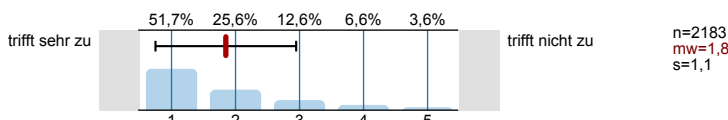
1.5) Gesamt gesehen halte ich die Lehrveranstaltung für



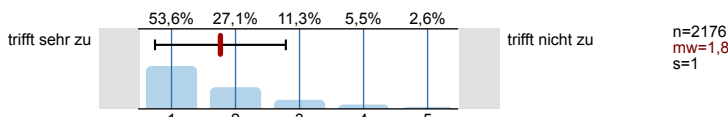
### 2. Fragen der Studienprogrammleitung

#### Zur Lehrveranstaltung

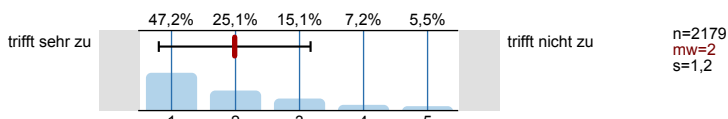
2.1) Der inhaltliche Aufbau der Lehrveranstaltung ist klar und nachvollziehbar.



2.2) Die Relevanz der behandelten Themen im Fachgebiet wurde vermittelt.

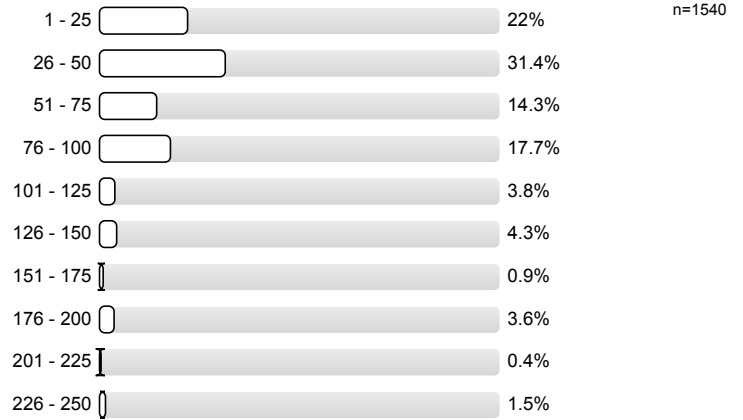


2.3) Die Lehrveranstaltung regt zu einer vertiefenden Auseinandersetzung mit dem Thema an.

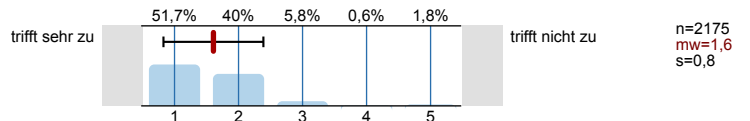




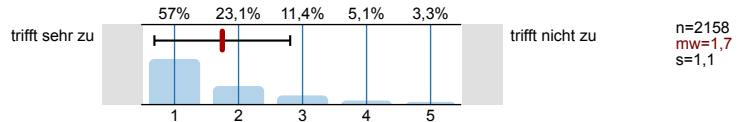
2.14) Der Arbeitsaufwand für die Lehrveranstaltung war bisher (in Stunden, inkl. noch zu erwartendes Lernen für die Schlussprüfung):



2.15) Ich war im Unterricht immer anwesend.



2.16) Ich fühle mich in der Lehrveranstaltung ausreichend betreut.

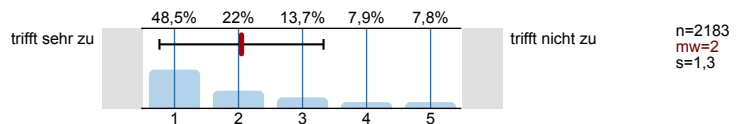


**Zur Infrastruktur**

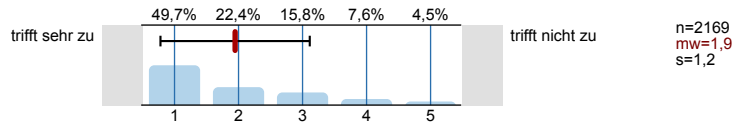
2.17) Die/Der LehrveranstaltungsleiterIn hat zu Beginn der Lehrveranstaltung über Ablauf, Termine und Beurteilung ausreichend informiert.



2.18) Die räumlichen Verhältnisse sind angemessen.



2.19) Die akustischen Verhältnisse sind angemessen.



2.20) Bei der Lehrveranstaltung wird E-Learning eingesetzt.

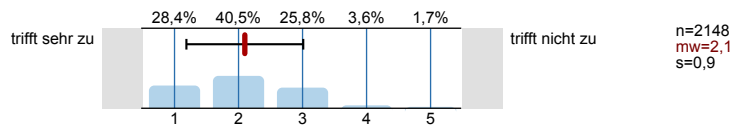


**Allgemeine Fragen**

2.21) Ich arbeite neben dem Studium.



2.24) Der Fragebogen ist gut.



# Profillinie

Zusammenstellung: SPL010-FB2-14S

Verwendete Werte in der Profillinie: Mittelwert

## 1. Universitätseinheitlicher Teil

1.2) Die Inhalte der Lehrveranstaltung finde ich sehr interessant.	trifft zu		trifft nicht zu	n=2181 mw=2,0 md=2,0 s=1,1
1.3) Die Lehrveranstaltung leistet für mich einen wichtigen Beitrag zur Erreichung der Studienziele.	trifft zu		trifft nicht zu	n=2184 mw=1,9 md=1,0 s=1,2
1.4) Die/Den LehrveranstaltungsleiterIn empfinde ich als sehr motivierend.	trifft zu		trifft nicht zu	n=2186 mw=2,0 md=1,0 s=1,2
1.5) Gesamt gesehen halte ich die Lehrveranstaltung für	sehr gut		sehr schlecht	n=2177 mw=2,0 md=2,0 s=1,1

## 2. Fragen der Studienprogrammleitung

2.1) Der inhaltliche Aufbau der Lehrveranstaltung ist klar und nachvollziehbar.	trifft sehr zu		trifft nicht zu	n=2183 mw=1,8 md=1,0 s=1,1
2.2) Die Relevanz der behandelten Themen im Fachgebiet wurde vermittelt.	trifft sehr zu		trifft nicht zu	n=2176 mw=1,8 md=1,0 s=1,0
2.3) Die Lehrveranstaltung regt zu einer vertiefenden Auseinandersetzung mit dem Thema an.	trifft sehr zu		trifft nicht zu	n=2179 mw=2,0 md=2,0 s=1,2
2.4) Unterschiedliche theoretische und methodische Ansätze werden präsentiert und diskutiert.	trifft sehr zu		trifft nicht zu	n=2166 mw=1,9 md=2,0 s=1,1
2.5) Die/Der LehrveranstaltungsleiterIn ist freundlich, kooperativ und aufgeschlossen.	trifft sehr zu		trifft nicht zu	n=2189 mw=1,5 md=1,0 s=0,9
2.6) Die/Der LehrveranstaltungsleiterIn steht für Fragen zur Verfügung.	trifft sehr zu		trifft nicht zu	n=2185 mw=1,3 md=1,0 s=0,7
2.7) Die/Der LehrveranstaltungsleiterIn ist gut vorbereitet und engagiert.	trifft sehr zu		trifft nicht zu	n=2180 mw=1,5 md=1,0 s=0,9
2.8) Die/Der LehrveranstaltungsleiterIn erklärt die Lehrveranstaltungsinhalte klar und verständlich.	trifft sehr zu		trifft nicht zu	n=2189 mw=1,7 md=1,0 s=1,1
2.9) Die/Der LehrveranstaltungsleiterIn geht auf Fragen und Beiträge der TeilnehmerInnen ausreichend ein.	trifft sehr zu		trifft nicht zu	n=2182 mw=1,5 md=1,0 s=0,9
2.10) Die/Der LehrveranstaltungsleiterIn geht bei der Planung und Gestaltung auf geäußerte Bedürfnisse der Studierenden genügend ein.	trifft sehr zu		trifft nicht zu	n=2164 mw=1,8 md=1,0 s=1,1
2.11) Die Lehrveranstaltung hat mein Interesse am Fach gestärkt.	trifft sehr zu		trifft nicht zu	n=2187 mw=2,1 md=2,0 s=1,3
2.12) Mein Vorwissen für die Lehrveranstaltung war ausreichend.	trifft sehr zu		trifft nicht zu	n=2184 mw=2,0 md=2,0 s=1,2
2.13) Meine Kenntnisse haben sich durch die Lehrveranstaltung entscheidend verbessert.	trifft sehr zu		trifft nicht zu	n=2172 mw=2,1 md=2,0 s=1,2
2.15) Ich war im Unterricht immer anwesend.	trifft sehr zu		trifft nicht zu	n=2175 mw=1,6 md=1,0 s=0,8
2.16) Ich fühle mich in der Lehrveranstaltung ausreichend betreut.	trifft sehr zu		trifft nicht zu	n=2158 mw=1,7 md=1,0 s=1,1
2.18) Die räumlichen Verhältnisse sind angemessen.	trifft sehr zu		trifft nicht zu	n=2183 mw=2,0 md=2,0 s=1,3
2.19) Die akustischen Verhältnisse sind angemessen.	trifft sehr zu		trifft nicht zu	n=2169 mw=1,9 md=2,0 s=1,2
2.24) Der Fragebogen ist gut.	trifft sehr zu		trifft nicht zu	n=2148 mw=2,1 md=2,0 s=0,9