



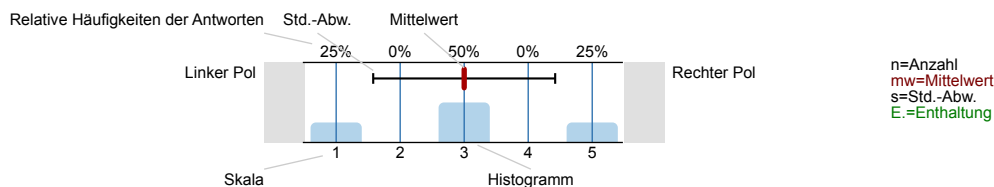
SPL014-FB1-14S

Erfasste Fragebögen = 434

Auswertungsteil der geschlossenen Fragen

Legende

Frage**text**

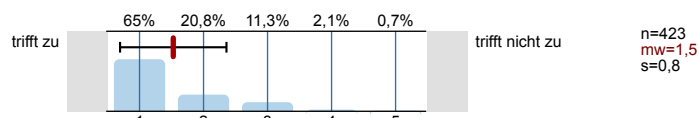


1. Universitätseinheitlicher Teil

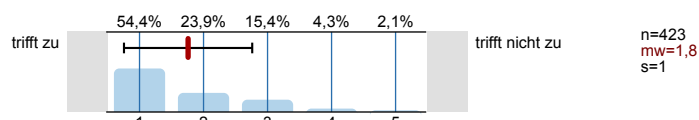
1.1) Geschlecht:



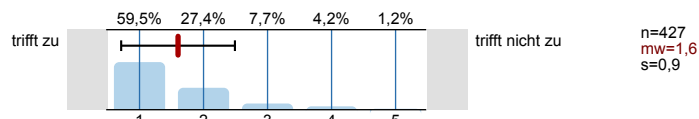
1.2) Die Inhalte der Lehrveranstaltung finde ich sehr interessant.



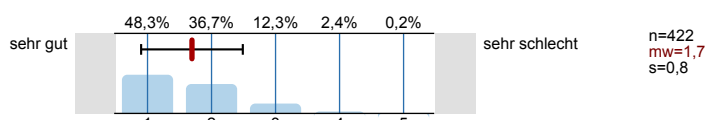
1.3) Die Lehrveranstaltung leistet für mich einen wichtigen Beitrag zur Erreichung der Studienziele.



1.4) Die/Den LehrveranstaltungsleiterIn empfinde ich als sehr motivierend.

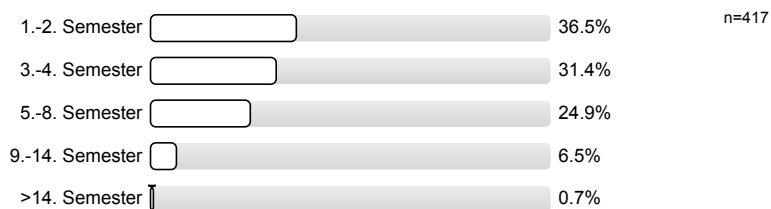


1.5) Gesamt gesehen halte ich die Lehrveranstaltung für



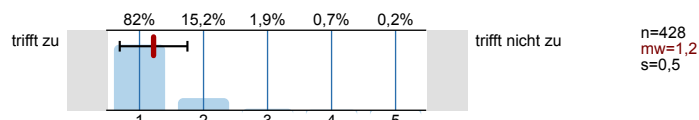
2. Studienspezifischer Fragenteil

2.1) Semester in dieser Studienrichtung

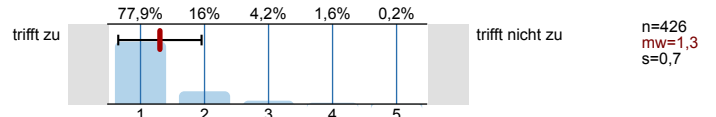


3. Die / der LehrveranstaltungsleiterIn / GruppenleiterIn

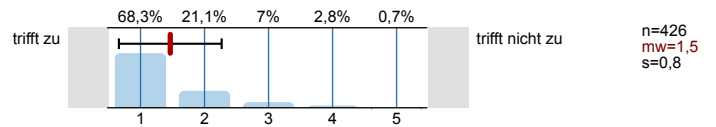
3.1) ist für die Lehrveranstaltung gut vorbereitet



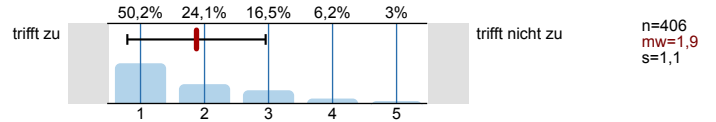
3.2) erklärt die Inhalte verständlich



3.3) versucht die Studierenden für den Gegenstand zu begeistern

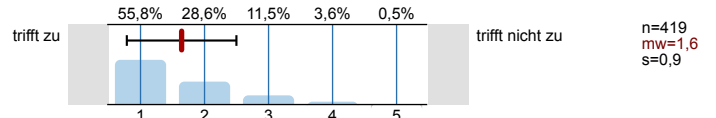


3.4) bietet den Studierenden auch außerhalb der Lehrveranstaltung die Möglichkeit zum fachlichen Austausch

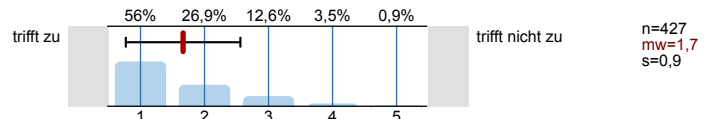


4. Fragen zur Lehrveranstaltung

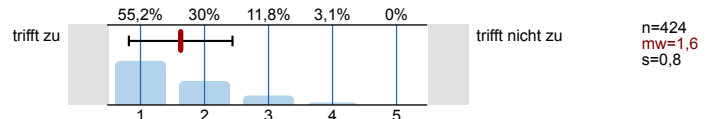
4.1) Es wurde in geeigneter Weise über Ziele, Inhalte, Methoden und Beurteilungskriterien informiert



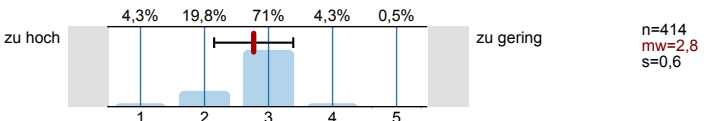
4.2) Die Lehrveranstaltung ist inhaltlich gut strukturiert



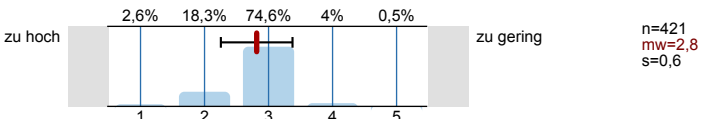
4.3) Die Lehrveranstaltung ist gut organisiert



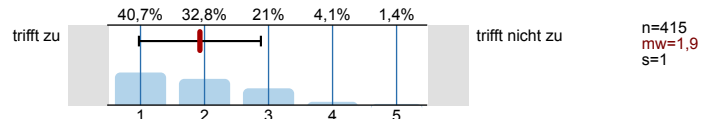
4.4) Die durch die Lehrveranstaltung an mich gestellten Anforderungen sind



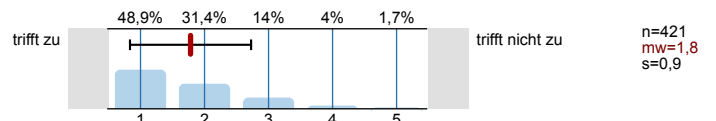
4.5) Die Geschwindigkeit des Vortrags ist



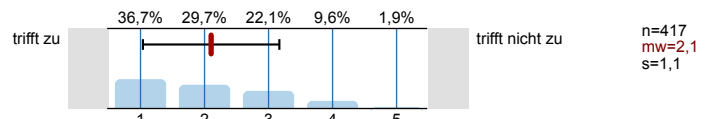
4.6) Die Lehrveranstaltungsinhalte werden didaktisch gut aufbereitet



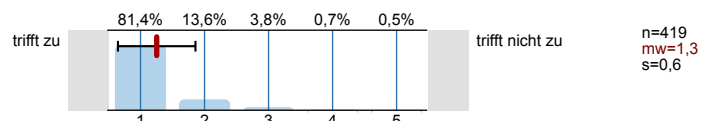
4.7) Die Lehrveranstaltung regt zu einer vertiefenden Auseinandersetzung mit dem Thema an



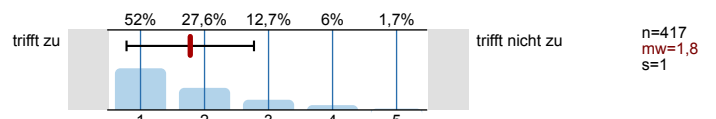
4.8) Unterschiedliche theoretische und methodische Ansätze werden präsentiert und diskutiert



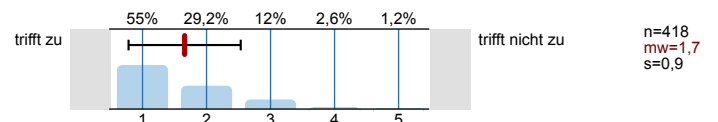
4.9) Auf Fragen und Beiträge der Studierenden wird entsprechend eingegangen



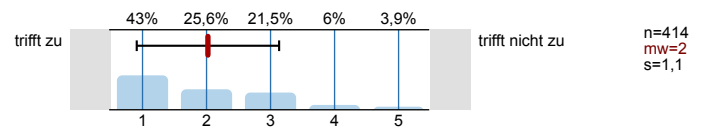
4.10) Die Quellenangaben und Literaturempfehlungen ermöglichen eine selbständige Vertiefung in das Thema



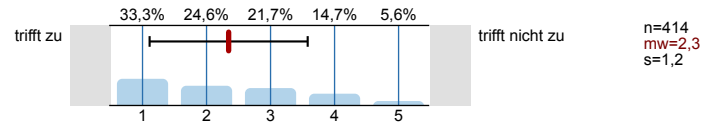
4.11) Die Relevanz der behandelten Themen im Fachgebiet wurde vermittelt



4.12) Die Bedeutung der Lehrveranstaltung zur Erreichung der Studienziele wurde besprochen



4.13) Der Nutzen der Lehrveranstaltung für eine spätere Berufstätigkeit ist erkennbar



Profillinie

Zusammenstellung: SPL014-FB1-14S

Verwendete Werte in der Profillinie: Mittelwert

1. Universitätseinheitlicher Teil

| | | | | |
|--|-----------|--|-----------------|---------------------------|
| 1.2) Die Inhalte der Lehrveranstaltung finde ich sehr interessant. | trifft zu | | trifft nicht zu | n=423 mw=1,5 md=1,0 s=0,8 |
| 1.3) Die Lehrveranstaltung leistet für mich einen wichtigen Beitrag zur Erreichung der Studienziele. | trifft zu | | trifft nicht zu | n=423 mw=1,8 md=1,0 s=1,0 |
| 1.4) Die/Den LehrveranstaltungsleiterIn empfinde ich als sehr motivierend. | trifft zu | | trifft nicht zu | n=427 mw=1,6 md=1,0 s=0,9 |
| 1.5) Gesamt gesehen halte ich die Lehrveranstaltung für | sehr gut | | sehr schlecht | n=422 mw=1,7 md=2,0 s=0,8 |

3. Die / der LehrveranstaltungsleiterIn / GruppenleiterIn

| | | | | |
|--|-----------|--|-----------------|---------------------------|
| 3.1) ist für die Lehrveranstaltung gut vorbereitet | trifft zu | | trifft nicht zu | n=428 mw=1,2 md=1,0 s=0,5 |
| 3.2) erklärt die Inhalte verständlich | trifft zu | | trifft nicht zu | n=426 mw=1,3 md=1,0 s=0,7 |
| 3.3) versucht die Studierenden für den Gegenstand zu begeistern | trifft zu | | trifft nicht zu | n=426 mw=1,5 md=1,0 s=0,8 |
| 3.4) bietet den Studierenden auch außerhalb der Lehrveranstaltung die Möglichkeit zum fachlichen Austausch | trifft zu | | trifft nicht zu | n=406 mw=1,9 md=1,0 s=1,1 |

4. Fragen zur Lehrveranstaltung

| | | | | |
|--|-----------|--|-----------------|---------------------------|
| 4.1) Es wurde in geeigneter Weise über Ziele, Inhalte, Methoden und Beurteilungskriterien informiert | trifft zu | | trifft nicht zu | n=419 mw=1,6 md=1,0 s=0,9 |
| 4.2) Die Lehrveranstaltung ist inhaltlich gut strukturiert | trifft zu | | trifft nicht zu | n=427 mw=1,7 md=1,0 s=0,9 |
| 4.3) Die Lehrveranstaltung ist gut organisiert | trifft zu | | trifft nicht zu | n=424 mw=1,6 md=1,0 s=0,8 |
| 4.4) Die durch die Lehrveranstaltung an mich gestellten Anforderungen sind | zu hoch | | zu gering | n=414 mw=2,8 md=3,0 s=0,6 |
| 4.5) Die Geschwindigkeit des Vortrags ist | zu hoch | | zu gering | n=421 mw=2,8 md=3,0 s=0,6 |
| 4.6) Die Lehrveranstaltungsinhalte werden didaktisch gut aufbereitet | trifft zu | | trifft nicht zu | n=415 mw=1,9 md=2,0 s=1,0 |
| 4.7) Die Lehrveranstaltung regt zu einer vertiefenden Auseinandersetzung mit dem Thema an | trifft zu | | trifft nicht zu | n=421 mw=1,8 md=2,0 s=0,9 |
| 4.8) Unterschiedliche theoretische und methodische Ansätze werden präsentiert und diskutiert | trifft zu | | trifft nicht zu | n=417 mw=2,1 md=2,0 s=1,1 |
| 4.9) Auf Fragen und Beiträge der Studierenden wird entsprechend eingegangen | trifft zu | | trifft nicht zu | n=419 mw=1,3 md=1,0 s=0,6 |
| 4.10) Die Quellenangaben und Literaturempfehlungen ermöglichen eine selbständige Vertiefung in das Thema | trifft zu | | trifft nicht zu | n=417 mw=1,8 md=1,0 s=1,0 |
| 4.11) Die Relevanz der behandelten Themen im Fachgebiet wurde vermittelt | trifft zu | | trifft nicht zu | n=418 mw=1,7 md=1,0 s=0,9 |
| 4.12) Die Bedeutung der Lehrveranstaltung zur Erreichung der Studienziele wurde besprochen | trifft zu | | trifft nicht zu | n=414 mw=2,0 md=2,0 s=1,1 |

4.13) Der Nutzen der Lehrveranstaltung für eine spätere Berufstätigkeit ist erkennbar



n=414 mw=2,3 md=2,0 s=1,2