



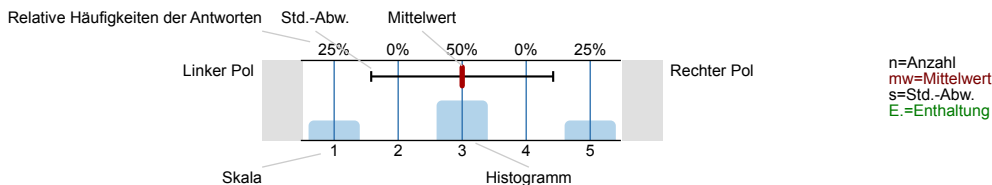
SPL025-FB3-14S

Erfasste Fragebögen = 496

Auswertungsteil der geschlossenen Fragen

Legende

Frage**text**

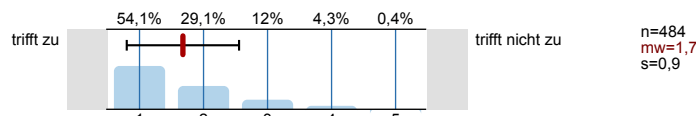


1. Universitätseinheitlicher Teil

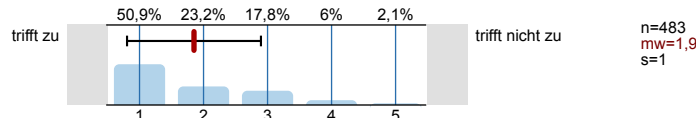
1.1) Geschlecht:



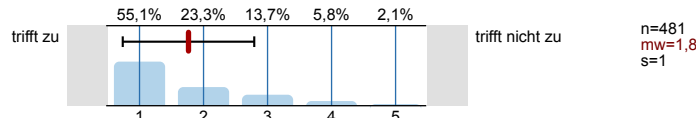
1.2) Die Inhalte der Lehrveranstaltung finde ich sehr interessant.



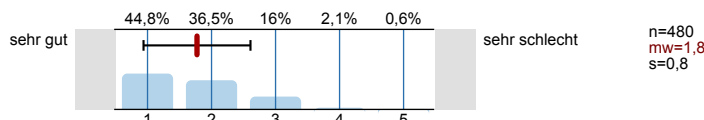
1.3) Die Lehrveranstaltung leistet für mich einen wichtigen Beitrag zur Erreichung der Studienziele.



1.4) Die/Den LehrveranstaltungsleiterIn empfinde ich als sehr motivierend.

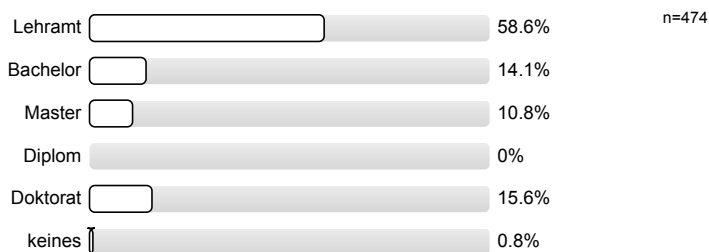


1.5) Gesamt gesehen halte ich die Lehrveranstaltung für

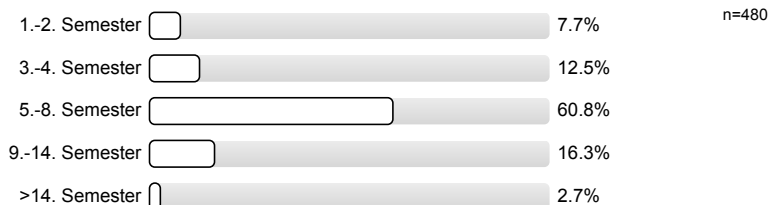


2. Studienspezifischer Fragenteil

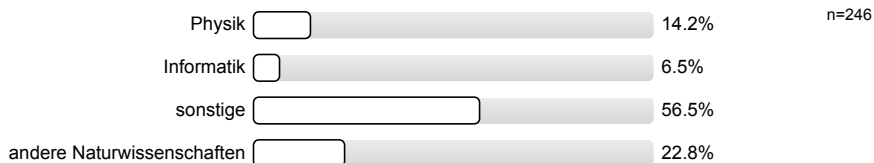
2.1) Welches Mathematikstudium betreiben Sie?



2.2) Semester in dieser Studienrichtung



2.3) Für welche andere Studienrichtung (außer anderes Fach im Lehramt) sind Sie inskribiert?

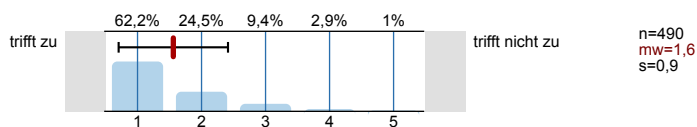


2.4) Waren Sie in diesem Semester berufstätig?

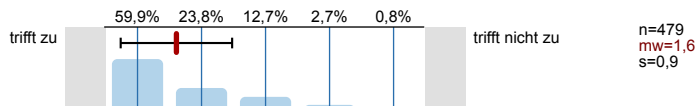


3. Die / Der LehrveranstaltungsleiterIn

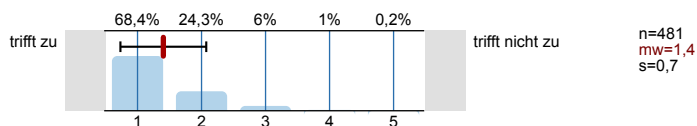
3.1) ist engagiert und versucht Begeisterung zu vermitteln



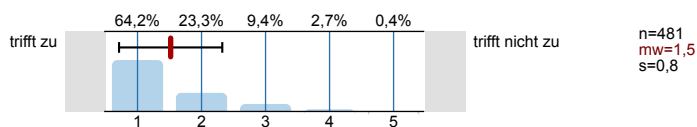
3.2) gibt auf Beiträge der Studierenden konstruktives Feedback



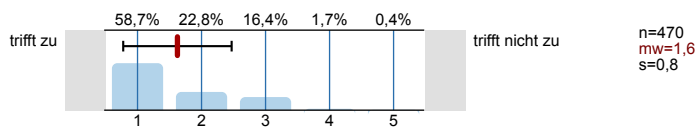
3.3) ist im Umgang mit Studierenden fair und korrekt



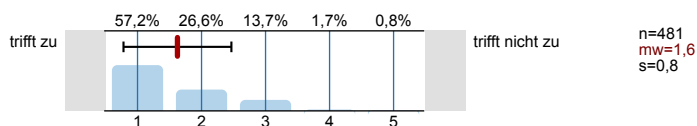
3.4) stellt ein Klima her, das Diskussionen unter den Studierenden fördert



3.5) steht auch außerhalb der Seminarzeiten für fachliche Unterstützung zur Verfügung

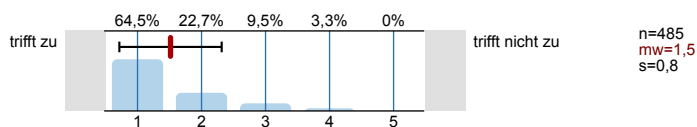


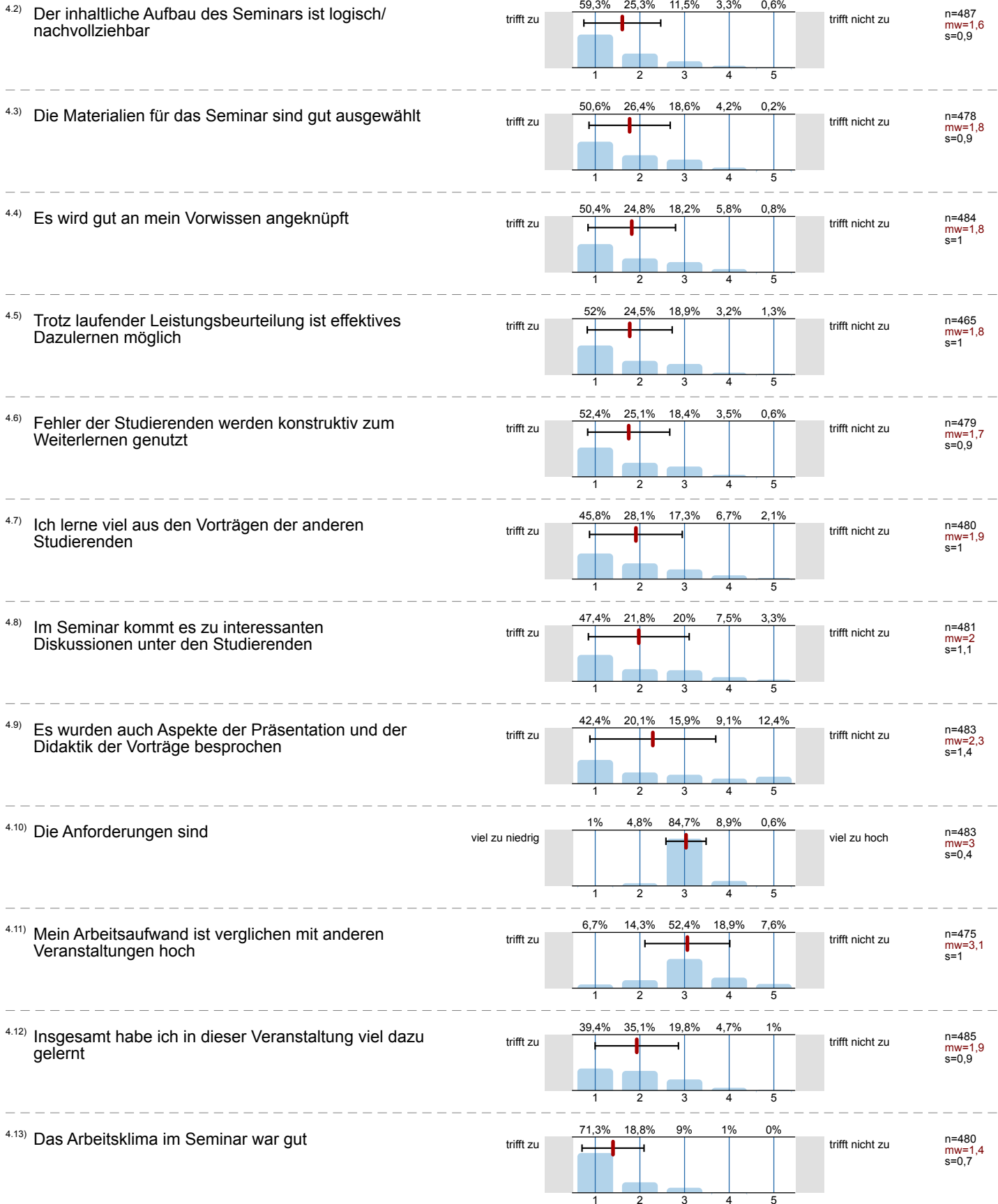
3.6) Ihr/Ihm ist es wichtig, dass alle TeilnehmerInnen etwas lernen



4. Fragen zur Lehrveranstaltung

4.1) Ich wurde ausreichend über Ziele und Anforderungen des Seminars informiert





Profillinie

Zusammenstellung: SPL025-FB3-14S

Verwendete Werte in der Profillinie: Mittelwert

1. Universitätseinheitlicher Teil

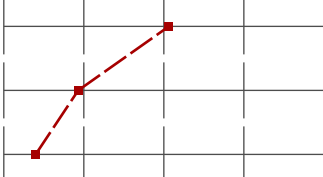
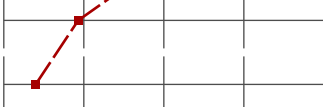

1.2) Die Inhalte der Lehrveranstaltung finde ich sehr interessant.	trifft zu		trifft nicht zu	n=484 mw=1,7 md=1,0 s=0,9
1.3) Die Lehrveranstaltung leistet für mich einen wichtigen Beitrag zur Erreichung der Studienziele.	trifft zu		trifft nicht zu	n=483 mw=1,9 md=1,0 s=1,0
1.4) Die/Den LehrveranstaltungsleiterIn empfinde ich als sehr motivierend.	trifft zu		trifft nicht zu	n=481 mw=1,8 md=1,0 s=1,0
1.5) Gesamt gesehen halte ich die Lehrveranstaltung für	sehr gut		sehr schlecht	n=480 mw=1,8 md=2,0 s=0,8

3. Die / Der LehrveranstaltungsleiterIn

3.1) ist engagiert und versucht Begeisterung zu vermitteln	trifft zu		trifft nicht zu	n=490 mw=1,6 md=1,0 s=0,9
3.2) gibt auf Beiträge der Studierenden konstruktives Feedback	trifft zu		trifft nicht zu	n=479 mw=1,6 md=1,0 s=0,9
3.3) ist im Umgang mit Studierenden fair und korrekt	trifft zu		trifft nicht zu	n=481 mw=1,4 md=1,0 s=0,7
3.4) stellt ein Klima her, das Diskussionen unter den Studierenden fördert	trifft zu		trifft nicht zu	n=481 mw=1,5 md=1,0 s=0,8
3.5) steht auch außerhalb der Seminarzeiten für fachliche Unterstützung zur Verfügung	trifft zu		trifft nicht zu	n=470 mw=1,6 md=1,0 s=0,8
3.6) Ihr/Ihm ist es wichtig, dass alle TeilnehmerInnen etwas lernen	trifft zu		trifft nicht zu	n=481 mw=1,6 md=1,0 s=0,8

4. Fragen zur Lehrveranstaltung

4.1) Ich wurde ausreichend über Ziele und Anforderungen des Seminars informiert	trifft zu		trifft nicht zu	n=485 mw=1,5 md=1,0 s=0,8
4.2) Der inhaltliche Aufbau des Seminars ist logisch/nachvollziehbar	trifft zu		trifft nicht zu	n=487 mw=1,6 md=1,0 s=0,9
4.3) Die Materialien für das Seminar sind gut ausgewählt	trifft zu		trifft nicht zu	n=478 mw=1,8 md=1,0 s=0,9
4.4) Es wird gut an mein Vorwissen angeknüpft	trifft zu		trifft nicht zu	n=484 mw=1,8 md=1,0 s=1,0
4.5) Trotz laufender Leistungsbeurteilung ist effektives Dazulernen möglich	trifft zu		trifft nicht zu	n=465 mw=1,8 md=1,0 s=1,0
4.6) Fehler der Studierenden werden konstruktiv zum Weiterlernen genutzt	trifft zu		trifft nicht zu	n=479 mw=1,7 md=1,0 s=0,9
4.7) Ich lerne viel aus den Vorträgen der anderen Studierenden	trifft zu		trifft nicht zu	n=480 mw=1,9 md=2,0 s=1,0
4.8) Im Seminar kommt es zu interessanten Diskussionen unter den Studierenden	trifft zu		trifft nicht zu	n=481 mw=2,0 md=2,0 s=1,1
4.9) Es wurden auch Aspekte der Präsentation und der Didaktik der Vorträge besprochen	trifft zu		trifft nicht zu	n=483 mw=2,3 md=2,0 s=1,4
4.10) Die Anforderungen sind	viel zu niedrig		viel zu hoch	n=483 mw=3,0 md=3,0 s=0,4

4.11) Mein Arbeitsaufwand ist verglichen mit anderen Veranstaltungen hoch	trifft zu		trifft nicht zu	n=475 mw=3,1 md=3,0 s=1,0
4.12) Insgesamt habe ich in dieser Veranstaltung viel dazu gelernt	trifft zu		trifft nicht zu	n=485 mw=1,9 md=2,0 s=0,9
4.13) Das Arbeitsklima im Seminar war gut	trifft zu		trifft nicht zu	n=480 mw=1,4 md=1,0 s=0,7