



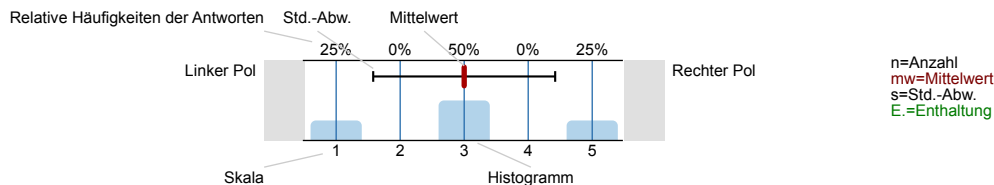
# SPL027-FB1-14S

Erfasste Fragebögen = 651

## Auswertungsteil der geschlossenen Fragen

### Legende

Fragestext

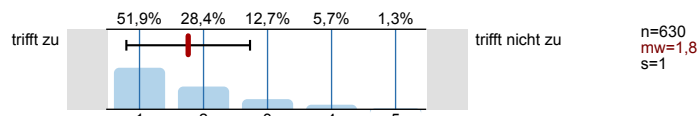


### 1. Universitätseinheitlicher Teil

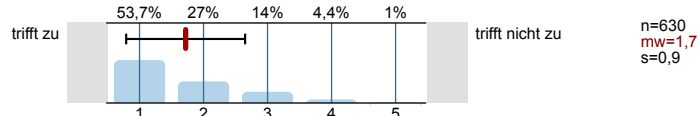
1.1) Geschlecht:



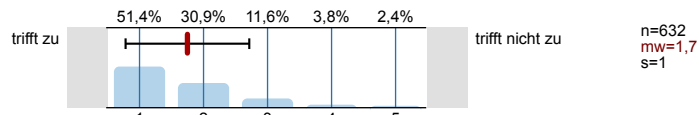
1.2) Die Inhalte der Lehrveranstaltung finde ich sehr interessant.



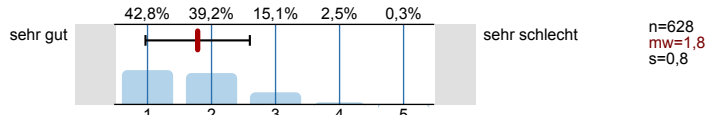
1.3) Die Lehrveranstaltung leistet für mich einen wichtigen Beitrag zur Erreichung der Studienziele.



1.4) Die/Den LehrveranstaltungsleiterIn empfinde ich als sehr motivierend.

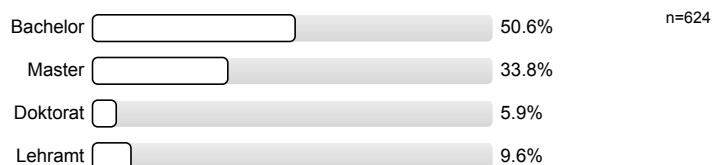


1.5) Gesamt gesehen halte ich die Lehrveranstaltung für

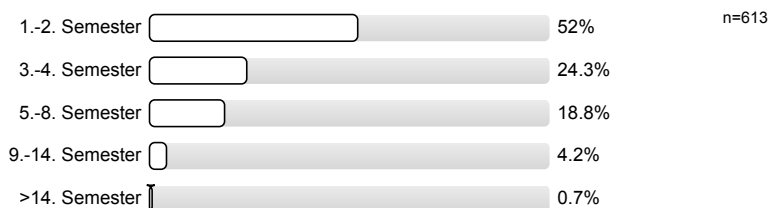


### 2. Fragen der Studienprogrammleitung

2.1) Angabe zur Studienrichtung

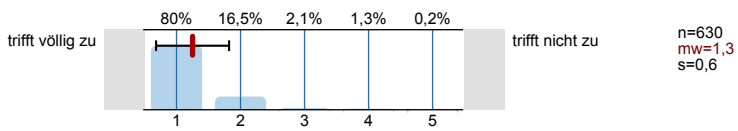


2.2) Semester in dieser Studienrichtung

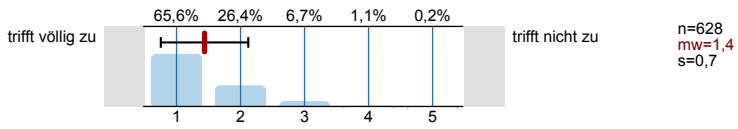


**Die Lehrenden ...**

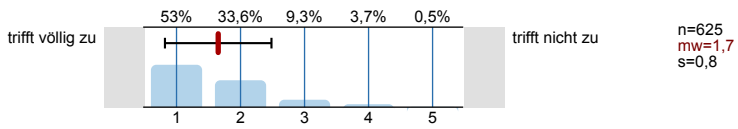
2.3) sind für die Vorlesung inhaltlich gut vorbereitet



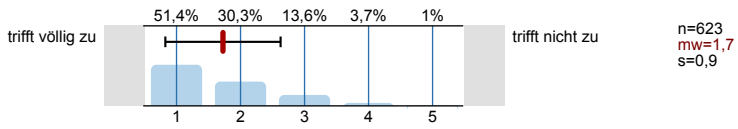
2.4) sind für die Vorlesung organisatorisch gut vorbereitet



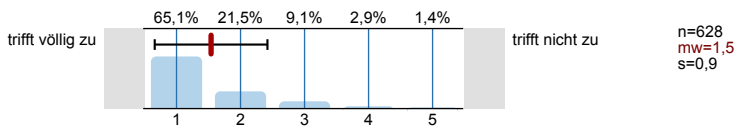
2.5) erklären die Inhalte verständlich



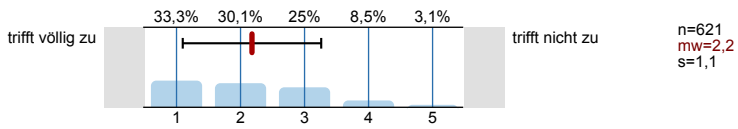
2.6) versuchen, die Studierenden für den Gegenstand zu begeistern



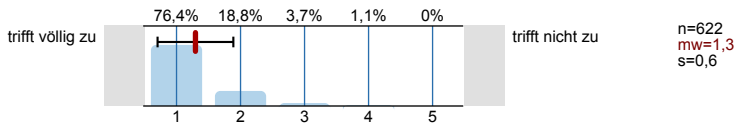
2.7) sprechen verständlich



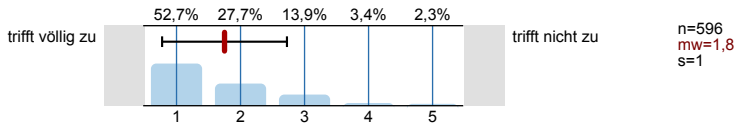
2.8) fassen regelmäßig den Stoff zusammen



2.9) sind im Umgang mit den Studierenden fair und korrekt

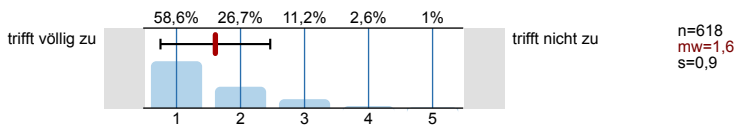


2.10) bieten den Studierenden auch außerhalb der Vorlesung die Möglichkeit zum fachlichen Austausch

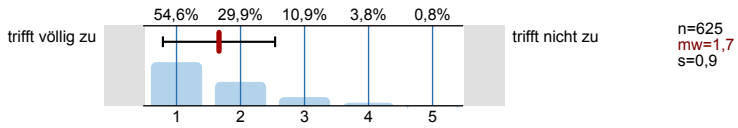


**Zur Lehrveranstaltung**

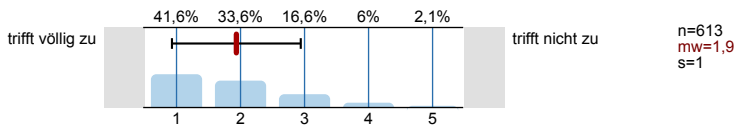
2.11) Es wurde zu Beginn der Vorlesung in geeigneter Weise über Ziele, Inhalte, Methoden und Beurteilungskriterien informiert



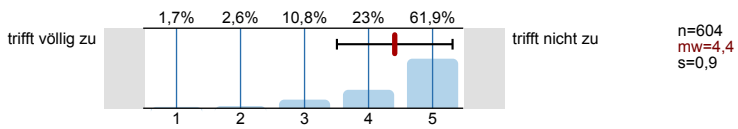
2.12) Die Vorlesung ist inhaltlich gut strukturiert



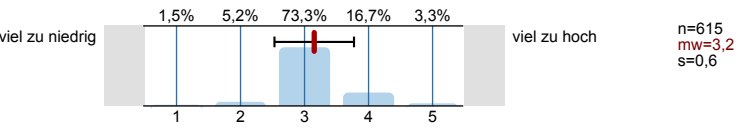
2.13) Die Vorlesung baut auf bisher im Studium gelehrt Inhalte und Kompetenzen auf



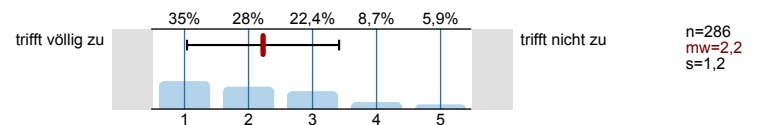
2.15) Inhalte aus anderen Vorlesung wurden unnötig wiederholt



2.17) Der gesamte Arbeitsaufwand ("Workload") ist im Vergleich zu den curricularen Vorgaben

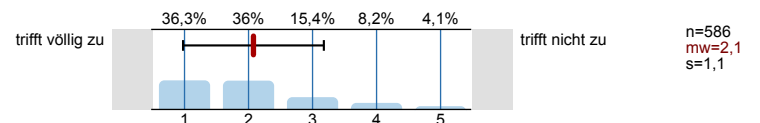


- 2.18) Für Vorlesungen mit mehreren Vortragenden: Die Inhalte der einzelnen Vortragenden sind gut aufeinander abgestimmt

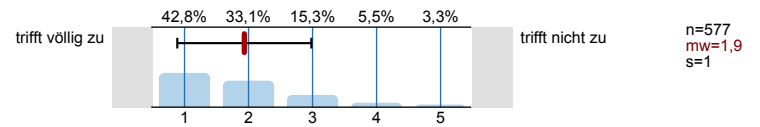


### Die angebotenen Lernbehelfe (E-Learning-Anteile, Skripten, ...)

- 2.19) erleichtern mir die Aneignung und das Verständnis der Inhalte der Vorlesung



- 2.20) stellen eine hilfreiche Unterstützung bei der Prüfungsvorbereitung dar



# Profillinie

Zusammenstellung: SPL027-FB1-14S

Verwendete Werte in der Profillinie: Mittelwert

## 1. Universitätseinheitlicher Teil

1.2) Die Inhalte der Lehrveranstaltung finde ich sehr interessant.	trifft zu		trifft nicht zu	n=630 mw=1,8 md=1,0 s=1,0
1.3) Die Lehrveranstaltung leistet für mich einen wichtigen Beitrag zur Erreichung der Studienziele.	trifft zu		trifft nicht zu	n=630 mw=1,7 md=1,0 s=0,9
1.4) Die/Den LehrveranstaltungsleiterIn empfinde ich als sehr motivierend.	trifft zu		trifft nicht zu	n=632 mw=1,7 md=1,0 s=1,0
1.5) Gesamt gesehen halte ich die Lehrveranstaltung für	sehr gut		sehr schlecht	n=628 mw=1,8 md=2,0 s=0,8

## 2. Fragen der Studienprogrammleitung

2.3) sind für die Vorlesung inhaltlich gut vorbereitet	trifft völlig zu		trifft nicht zu	n=630 mw=1,3 md=1,0 s=0,6
2.4) sind für die Vorlesung organisatorisch gut vorbereitet	trifft völlig zu		trifft nicht zu	n=628 mw=1,4 md=1,0 s=0,7
2.5) erklären die Inhalte verständlich	trifft völlig zu		trifft nicht zu	n=625 mw=1,7 md=1,0 s=0,8
2.6) versuchen, die Studierenden für den Gegenstand zu begeistern	trifft völlig zu		trifft nicht zu	n=623 mw=1,7 md=1,0 s=0,9
2.7) sprechen verständlich	trifft völlig zu		trifft nicht zu	n=628 mw=1,5 md=1,0 s=0,9
2.8) fassen regelmäßig den Stoff zusammen	trifft völlig zu		trifft nicht zu	n=621 mw=2,2 md=2,0 s=1,1
2.9) sind im Umgang mit den Studierenden fair und korrekt	trifft völlig zu		trifft nicht zu	n=622 mw=1,3 md=1,0 s=0,6
2.10) bieten den Studierenden auch außerhalb der Vorlesung die Möglichkeit zum fachlichen Austausch	trifft völlig zu		trifft nicht zu	n=596 mw=1,8 md=1,0 s=1,0
2.11) Es wurde zu Beginn der Vorlesung in geeigneter Weise über Ziele, Inhalte, Methoden und Beurteilungskriterien informiert	trifft völlig zu		trifft nicht zu	n=618 mw=1,6 md=1,0 s=0,9
2.12) Die Vorlesung ist inhaltlich gut strukturiert	trifft völlig zu		trifft nicht zu	n=625 mw=1,7 md=1,0 s=0,9
2.13) Die Vorlesung baut auf bisher im Studium gelehrt Inhalte und Kompetenzen auf	trifft völlig zu		trifft nicht zu	n=613 mw=1,9 md=2,0 s=1,0
2.15) Inhalte aus anderen Vorlesung wurden unnötig wiederholt	trifft völlig zu		trifft nicht zu	n=604 mw=4,4 md=5,0 s=0,9
2.17) Der gesamte Arbeitsaufwand ("Workload") ist im Vergleich zu den curricularen Vorgaben	viel zu niedrig		viel zu hoch	n=615 mw=3,2 md=3,0 s=0,6
2.18) Für Vorlesungen mit mehreren Vortragenden: Die Inhalte der einzelnen Vortragenden sind gut aufeinander abgestimmt	trifft völlig zu		trifft nicht zu	n=286 mw=2,2 md=2,0 s=1,2
2.19) erleichtern mir die Aneignung und das Verständnis der Inhalte der Vorlesung	trifft völlig zu		trifft nicht zu	n=586 mw=2,1 md=2,0 s=1,1
2.20) stellen eine hilfreiche Unterstützung bei der Prüfungsvorbereitung dar	trifft völlig zu		trifft nicht zu	n=577 mw=1,9 md=2,0 s=1,0