



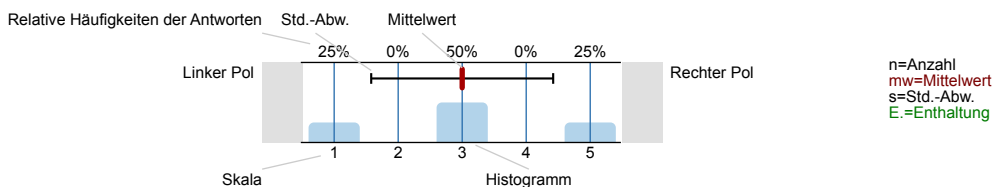
# SPL027-FB2-14S

Erfasste Fragebögen = 811

## Auswertungsteil der geschlossenen Fragen

### Legende

Frage**text**

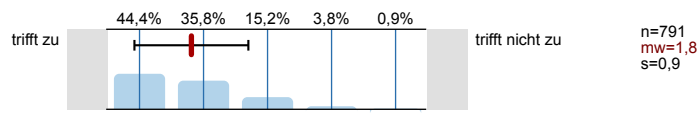


### 1. Universitätseinheitlicher Teil

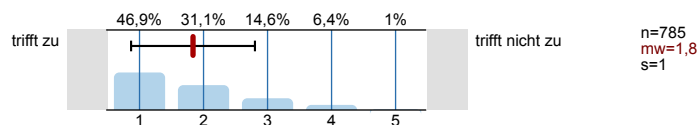
1.1) Geschlecht:



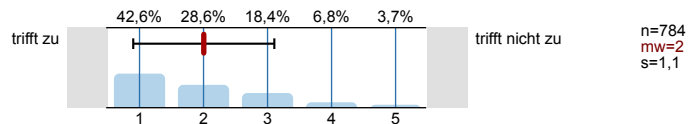
1.2) Die Inhalte der Lehrveranstaltung finde ich sehr interessant.



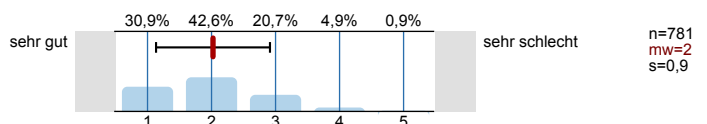
1.3) Die Lehrveranstaltung leistet für mich einen wichtigen Beitrag zur Erreichung der Studienziele.



1.4) Die/Den LehrveranstaltungsleiterIn empfinde ich als sehr motivierend.

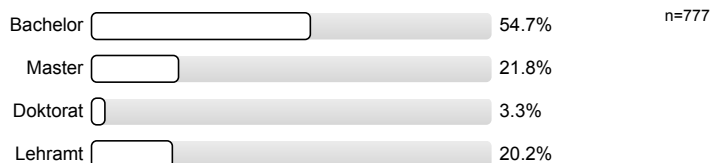


1.5) Gesamt gesehen halte ich die Lehrveranstaltung für

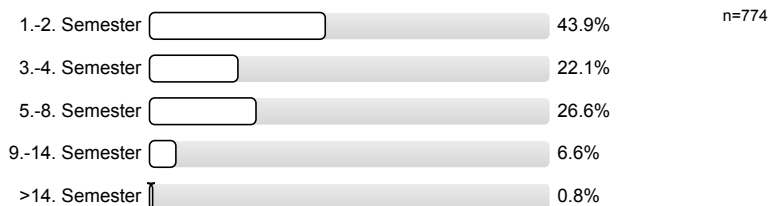


### 2. Fragen der Studienprogrammleitung

2.1) Angabe zur Studienrichtung



2.2) Semester in dieser Studienrichtung



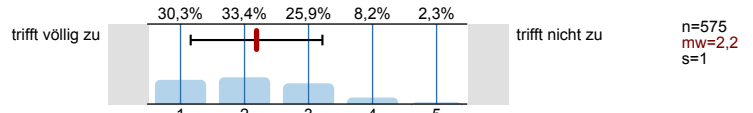
**Die Lehrenden ...**

2.3)	sind für die Lehrveranstaltung inhaltlich gut vorbereitet		trifft nicht zu	n=777 mw=1,5 s=0,8
2.4)	sind für die Lehrveranstaltung organisatorisch gut vorbereitet		trifft nicht zu	n=785 mw=1,8 s=1
2.5)	erklären die Inhalte verständlich		trifft nicht zu	n=752 mw=1,9 s=1
2.6)	versuchen, die Studierenden für den Gegenstand zu begeistern		trifft nicht zu	n=758 mw=2 s=1,1
2.7)	sprechen verständlich		trifft nicht zu	n=769 mw=1,6 s=0,9
2.8)	fassen regelmäßig den Stoff zusammen		trifft nicht zu	n=730 mw=2,4 s=1,2
2.9)	sind im Umgang mit den Studierenden fair und korrekt		trifft nicht zu	n=774 mw=1,6 s=1
2.10)	bieten den Studierenden auch außerhalb der LV die Möglichkeit zum fachlichen Austausch		trifft nicht zu	n=745 mw=2 s=1,1

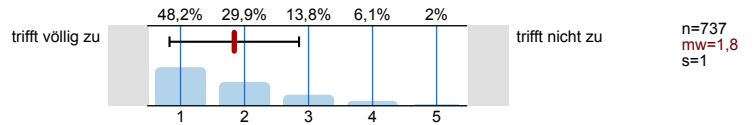
**Zur Lehrveranstaltung**

2.11)	Es wurde zu Beginn der Lehrveranstaltung in geeigneter Weise über Ziele, Inhalte, Methoden und Beurteilungskriterien informiert		trifft nicht zu	n=782 mw=1,6 s=0,9
2.12)	Die Lehrveranstaltung ist inhaltlich gut strukturiert		trifft nicht zu	n=766 mw=1,9 s=0,9
2.13)	Die Lehrveranstaltung baut auf bisher im Studium gelehrt Inhalte und Kompetenzen auf		trifft nicht zu	n=746 mw=2,1 s=1,1
2.15)	Inhalte aus anderen Lehrveranstaltungen wurden unnötig wiederholt		trifft nicht zu	n=738 mw=4,4 s=0,9
2.17)	Der gesamte Arbeitsaufwand ("Workload") ist im Vergleich zu den curricularen Vorgaben		viel zu hoch	n=759 mw=3,1 s=0,7

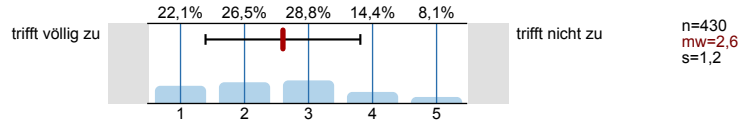
2.18) Für Lehrveranstaltungen mit mehreren Vortragenden: Die Inhalte der einzelnen Lehrenden sind gut aufeinander abgestimmt



2.19) Während der Lehrveranstaltung war adäquate Betreuung durch die Lehrenden gegeben

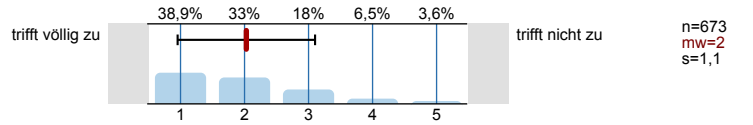


2.20) Bei Lehrveranstaltungen, die in mehreren Parallelkursen abgehalten werden: Die Beurteilung in den verschiedenen Kursen war ausgewogen und vergleichbar

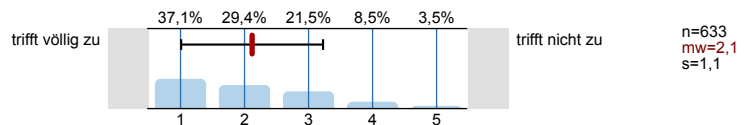


**Die angebotenen Lernbehelfe (E-Learning-Anteile, Skripten, ...)**

2.21) erleichtern mir die Aneignung und das Verständnis der Inhalte der LV

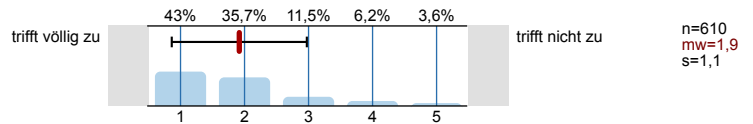


2.22) stellen eine hilfreiche Unterstützung bei der Prüfungsvorbereitung dar

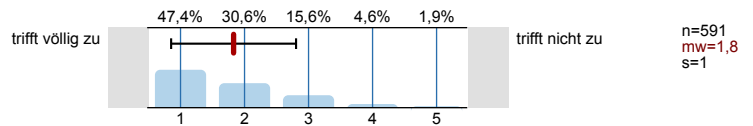


**Spezifische Fragen für Praktika und Laborübungen**

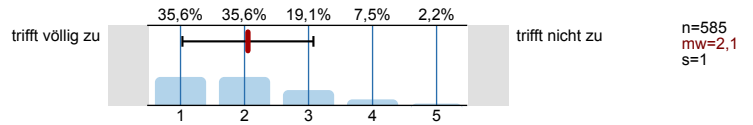
2.23) Die technische Ausstattung ist zufriedenstellend



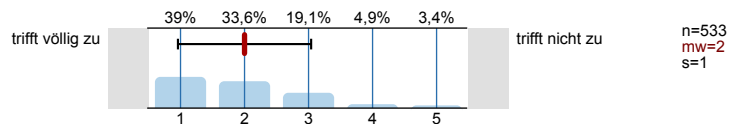
2.24) Ich hatte ausreichend Möglichkeit praktische Fertigkeiten zu erproben



2.25) Ich wurde ausreichend im Umgang mit Geräten und Untersuchungsmaterial geschult

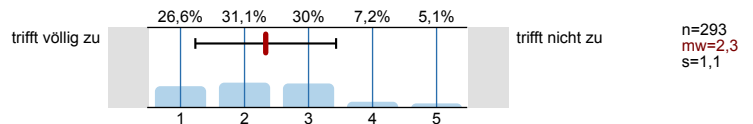


2.26) Ich habe gelernt, adäquate Sicherheitsvorkehrungen zu treffen



**Spezifische Frage für Exkursionen**

2.27) Steht der zeitliche Aufwand in einem sinnvollen Verhältnis zum Ertrag







# Profilinie

















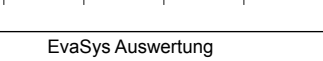

Zusammenstellung: SPL027-FB2-14S






Verwendete Werte in der Profillinie: Mittelwert

## 1. Universitätseinheitlicher Teil

1.2) Die Inhalte der Lehrveranstaltung finde ich sehr interessant.	trifft zu		trifft nicht zu	n=791 mw=1,8 md=2,0 s=0,9
1.3) Die Lehrveranstaltung leistet für mich einen wichtigen Beitrag zur Erreichung der Studienziele.	trifft zu		trifft nicht zu	n=785 mw=1,8 md=2,0 s=1,0
1.4) Die/Den LehrveranstaltungsleiterIn empfinde ich als sehr motivierend.	trifft zu		trifft nicht zu	n=784 mw=2,0 md=2,0 s=1,1
1.5) Gesamt gesehen halte ich die Lehrveranstaltung für	sehr gut		sehr schlecht	n=781 mw=2,0 md=2,0 s=0,9

## 2. Fragen der Studienprogrammleitung

2.3) sind für die Lehrveranstaltung inhaltlich gut vorbereitet	trifft völlig zu		trifft nicht zu	n=777 mw=1,5 md=1,0 s=0,8
2.4) sind für die Lehrveranstaltung organisatorisch gut vorbereitet	trifft völlig zu		trifft nicht zu	n=785 mw=1,8 md=2,0 s=1,0
2.5) erklären die Inhalte verständlich	trifft völlig zu		trifft nicht zu	n=752 mw=1,9 md=2,0 s=1,0
2.6) versuchen, die Studierenden für den Gegenstand zu begeistern	trifft völlig zu		trifft nicht zu	n=758 mw=2,0 md=2,0 s=1,1
2.7) sprechen verständlich	trifft völlig zu		trifft nicht zu	n=769 mw=1,6 md=1,0 s=0,9
2.8) fassen regelmäßig den Stoff zusammen	trifft völlig zu		trifft nicht zu	n=730 mw=2,4 md=2,0 s=1,2
2.9) sind im Umgang mit den Studierenden fair und korrekt	trifft völlig zu		trifft nicht zu	n=774 mw=1,6 md=1,0 s=1,0
2.10) bieten den Studierenden auch außerhalb der LV die Möglichkeit zum fachlichen Austausch	trifft völlig zu		trifft nicht zu	n=745 mw=2,0 md=2,0 s=1,1
2.11) Es wurde zu Beginn der Lehrveranstaltung in geeigneter Weise über Ziele, Inhalte, Methoden und Beurteilungskriterien informiert	trifft völlig zu		trifft nicht zu	n=782 mw=1,6 md=1,0 s=0,9
2.12) Die Lehrveranstaltung ist inhaltlich gut strukturiert	trifft völlig zu		trifft nicht zu	n=766 mw=1,9 md=2,0 s=0,9
2.13) Die Lehrveranstaltung baut auf bisher im Studium gelehrt Inhalte und Kompetenzen auf	trifft völlig zu		trifft nicht zu	n=746 mw=2,1 md=2,0 s=1,1
2.15) Inhalte aus anderen Lehrveranstaltungen wurden unnötig wiederholt	trifft völlig zu		trifft nicht zu	n=738 mw=4,4 md=5,0 s=0,9
2.17) Der gesamte Arbeitsaufwand ("Workload") ist im Vergleich zu den curricularen Vorgaben	viel zu niedrig		viel zu hoch	n=759 mw=3,1 md=3,0 s=0,7
2.18) Für Lehrveranstaltungen mit mehreren Vortragenden: Die Inhalte der einzelnen Lehrenden sind gut aufeinander abgestimmt	trifft völlig zu		trifft nicht zu	n=575 mw=2,2 md=2,0 s=1,0
2.19) Während der Lehrveranstaltung war adäquate Betreuung durch die Lehrenden gegeben	trifft völlig zu		trifft nicht zu	n=737 mw=1,8 md=2,0 s=1,0
2.20) Bei Lehrveranstaltungen, die in mehreren Parallelkursen abgehalten werden: Die Beurteilung in den verschiedenen Kursen war	trifft völlig zu		trifft nicht zu	n=430 mw=2,6 md=3,0 s=1,2
2.21) erleichtern mir die Aneignung und das Verständnis der Inhalte der LV	trifft völlig zu		trifft nicht zu	n=673 mw=2,0 md=2,0 s=1,1
2.22) stellen eine hilfreiche Unterstützung bei der Prüfungsvorbereitung dar	trifft völlig zu		trifft nicht zu	n=633 mw=2,1 md=2,0 s=1,1

2.23) Die technische Ausstattung ist zufriedenstellend	trifft völlig zu		trifft nicht zu	n=610 mw=1,9 md=2,0 s=1,1
2.24) Ich hatte ausreichend Möglichkeit praktische Fertigkeiten zu erproben	trifft völlig zu		trifft nicht zu	n=591 mw=1,8 md=2,0 s=1,0
2.25) Ich wurde ausreichend im Umgang mit Geräten und Untersuchungsmaterial geschult	trifft völlig zu		trifft nicht zu	n=585 mw=2,1 md=2,0 s=1,0
2.26) Ich habe gelernt, adäquate Sicherheitsvorkehrungen zu treffen	trifft völlig zu		trifft nicht zu	n=533 mw=2,0 md=2,0 s=1,0
2.27) Steht der zeitliche Aufwand in einem sinnvollen Verhältnis zum Ertrag	trifft völlig zu		trifft nicht zu	n=293 mw=2,3 md=2,0 s=1,1