



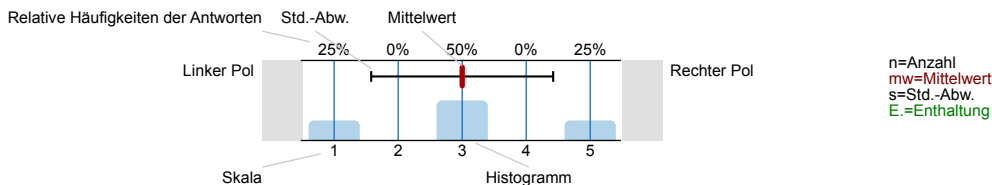
SPL005-FB1-S15

Erfasste Fragebögen = 1608

Auswertungsteil der geschlossenen Fragen

Legende

Frage**text**

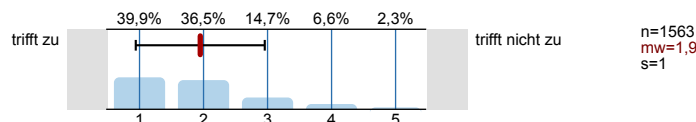


1. Universitätseinheitlicher Teil

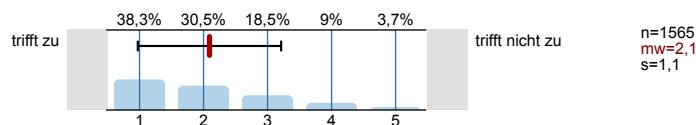
1.1) Geschlecht:



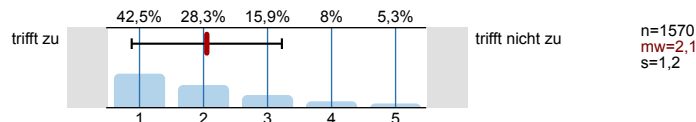
1.2) Die Inhalte der Lehrveranstaltung finde ich sehr interessant.



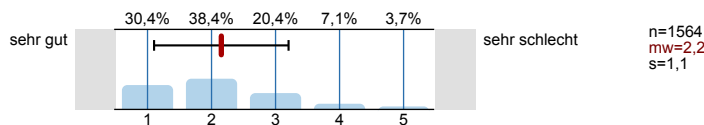
1.3) Die Lehrveranstaltung leistet für mich einen wichtigen Beitrag zur Erreichung der Studienziele.



1.4) Die/Den LehrveranstaltungsleiterIn empfinde ich als sehr motivierend.

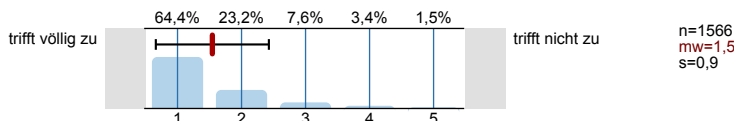


1.5) Gesamt gesehen halte ich die Lehrveranstaltung für

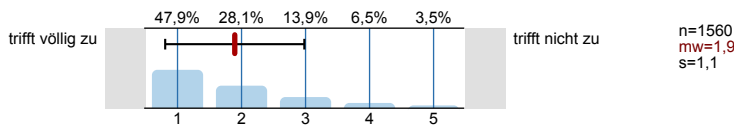


2. Fragen der Studienprogrammleitung

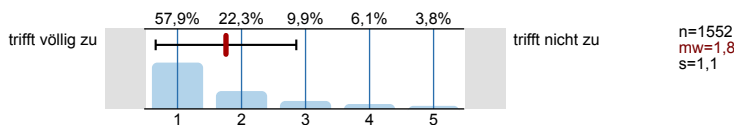
2.1) Der/die LehrveranstaltungsleiterIn ist für die Lehrveranstaltung gut vorbereitet



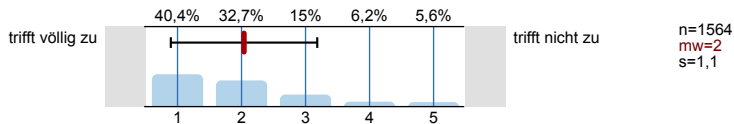
2.2) Der/die LehrveranstaltungsleiterIn erklärt Inhalte für mich verständlich

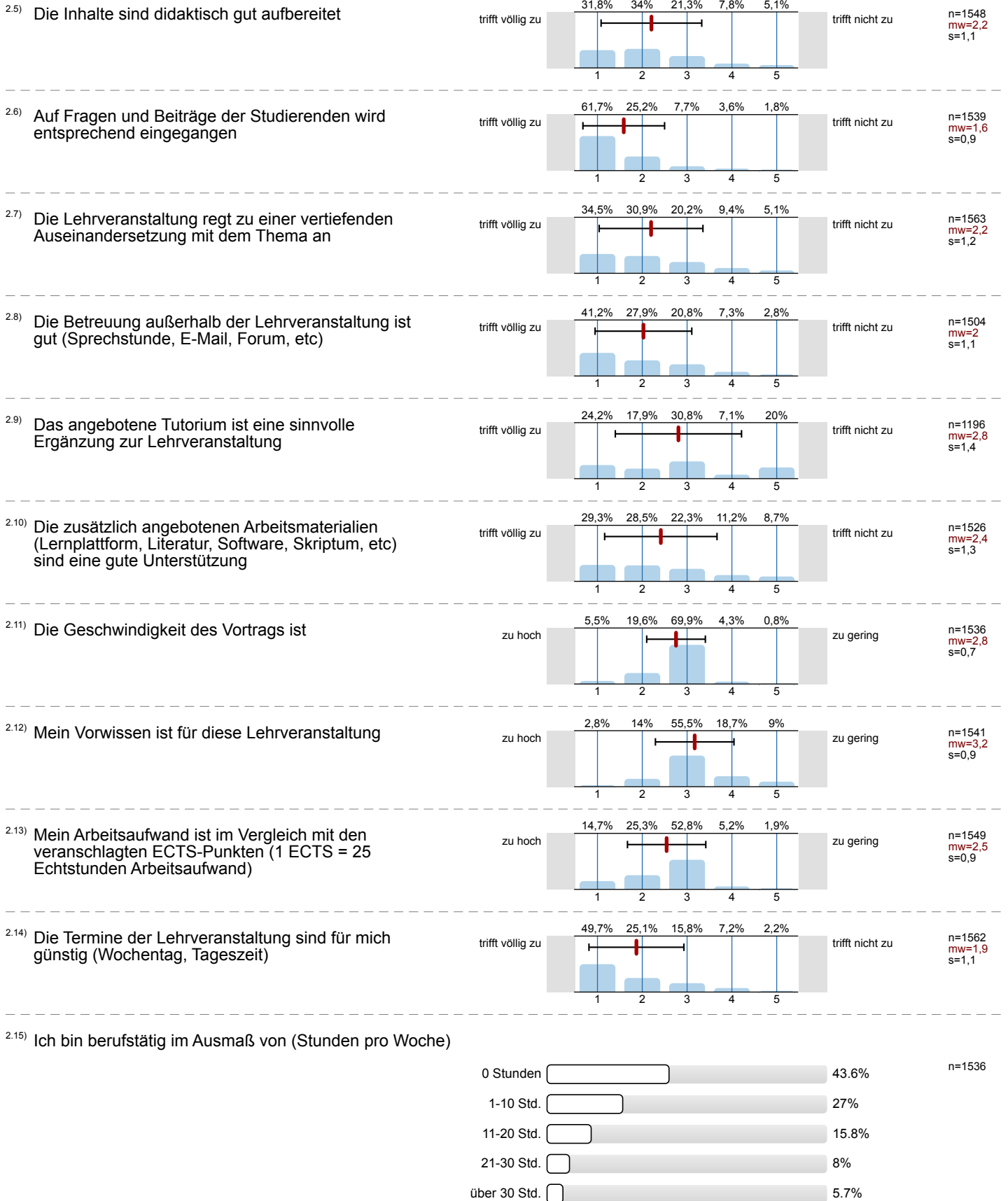


2.3) Die Ziele, Inhalte, Methoden und Beurteilungskriterien wurden zu Beginn der Lehrveranstaltung in geeigneter Form bekannt gegeben

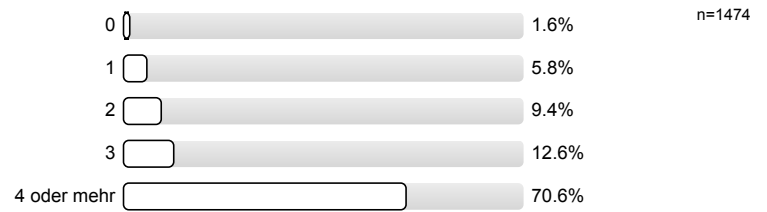


2.4) Die Lehrveranstaltung ist gut aufgebaut und strukturiert





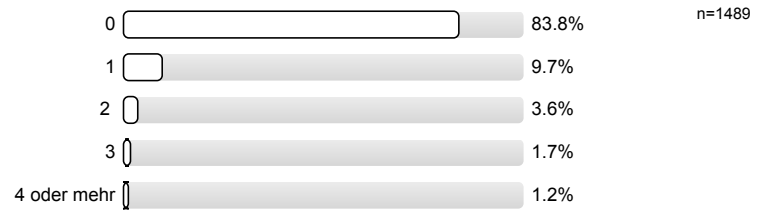
2.16) Wieviele Prüfungsteilleistungen (Referate, Hausübungen, Tests, etc) müssen erbracht werden?



2.17) Welcher Anteil an der Gesamtbeurteilung kommt der am höchsten gewichteten Prüfungsteilleistung zu?



2.18) Wieviele Lehrveranstaltungs-Termine sind ersatzlos entfallen?



Profillinie

Zusammenstellung: SPL005-FB1-S15

Verwendete Werte in der Profillinie: Mittelwert

1. Universitätseinheitlicher Teil

1.2) Die Inhalte der Lehrveranstaltung finde ich sehr interessant.	trifft zu		trifft nicht zu	n=1563 mw=1,9 md=2,0 s=1,0
1.3) Die Lehrveranstaltung leistet für mich einen wichtigen Beitrag zur Erreichung der Studienziele.	trifft zu		trifft nicht zu	n=1565 mw=2,1 md=2,0 s=1,1
1.4) Die/Den LehrveranstaltungsleiterIn empfinde ich als sehr motivierend.	trifft zu		trifft nicht zu	n=1570 mw=2,1 md=2,0 s=1,2
1.5) Gesamt gesehen halte ich die Lehrveranstaltung für	sehr gut		sehr schlecht	n=1564 mw=2,2 md=2,0 s=1,1

2. Fragen der Studienprogrammleitung

2.1) Der/die LehrveranstaltungsleiterIn ist für die Lehrveranstaltung gut vorbereitet	trifft völlig zu		trifft nicht zu	n=1566 mw=1,5 md=1,0 s=0,9
2.2) Der/die LehrveranstaltungsleiterIn erklärt Inhalte für mich verständlich	trifft völlig zu		trifft nicht zu	n=1560 mw=1,9 md=2,0 s=1,1
2.3) Die Ziele, Inhalte, Methoden und Beurteilungskriterien wurden zu Beginn der Lehrveranstaltung in geeigneter Form bekannt	trifft völlig zu		trifft nicht zu	n=1552 mw=1,8 md=1,0 s=1,1
2.4) Die Lehrveranstaltung ist gut aufgebaut und strukturiert	trifft völlig zu		trifft nicht zu	n=1564 mw=2,0 md=2,0 s=1,1
2.5) Die Inhalte sind didaktisch gut aufbereitet	trifft völlig zu		trifft nicht zu	n=1548 mw=2,2 md=2,0 s=1,1
2.6) Auf Fragen und Beiträge der Studierenden wird entsprechend eingegangen	trifft völlig zu		trifft nicht zu	n=1539 mw=1,6 md=1,0 s=0,9
2.7) Die Lehrveranstaltung regt zu einer vertiefenden Auseinandersetzung mit dem Thema an	trifft völlig zu		trifft nicht zu	n=1563 mw=2,2 md=2,0 s=1,2
2.8) Die Betreuung außerhalb der Lehrveranstaltung ist gut (Sprechstunde, E-Mail, Forum, etc)	trifft völlig zu		trifft nicht zu	n=1504 mw=2,0 md=2,0 s=1,1
2.9) Das angebotene Tutorium ist eine sinnvolle Ergänzung zur Lehrveranstaltung	trifft völlig zu		trifft nicht zu	n=1196 mw=2,8 md=3,0 s=1,4
2.10) Die zusätzlich angebotenen Arbeitsmaterialien (Lernplattform, Literatur, Software, Skriptum, etc) sind eine gute Unterstützung	trifft völlig zu		trifft nicht zu	n=1526 mw=2,4 md=2,0 s=1,3
2.11) Die Geschwindigkeit des Vortrags ist	zu hoch		zu gering	n=1536 mw=2,8 md=3,0 s=0,7
2.12) Mein Vorwissen ist für diese Lehrveranstaltung	zu hoch		zu gering	n=1541 mw=3,2 md=3,0 s=0,9
2.13) Mein Arbeitsaufwand ist im Vergleich mit den veranschlagten ECTS-Punkten (1 ECTS = 25 Echtstunden Arbeitsaufwand)	zu hoch		zu gering	n=1549 mw=2,5 md=3,0 s=0,9
2.14) Die Termine der Lehrveranstaltung sind für mich günstig (Wochentag, Tageszeit)	trifft völlig zu		trifft nicht zu	n=1562 mw=1,9 md=2,0 s=1,1