



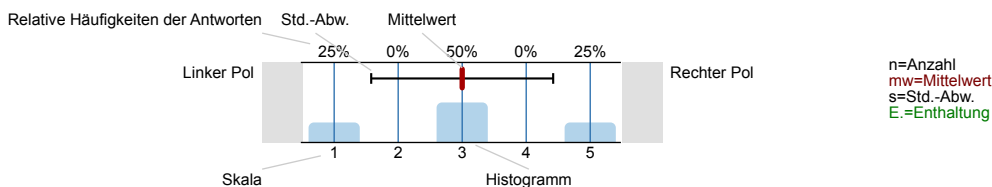
SPL021-FB2-S16

Erfasste Fragebögen = 2465

Auswertungsteil der geschlossenen Fragen

Legende

Frage**text**

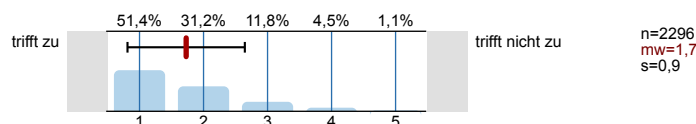


1. Universitätseinheitlicher Teil

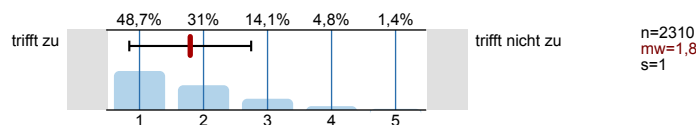
1.1) Geschlecht:



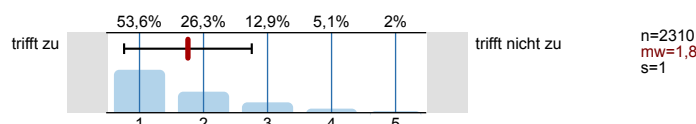
1.2) Die Inhalte der Lehrveranstaltung finde ich sehr interessant.



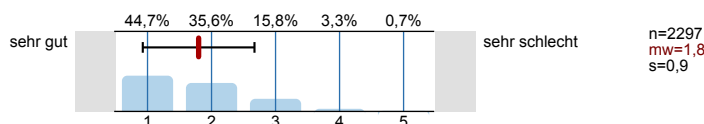
1.3) Die Lehrveranstaltung leistet für mich einen wichtigen Beitrag zur Erreichung der Studienziele.



1.4) Die/Den LehrveranstaltungsleiterIn empfinde ich als sehr motivierend.

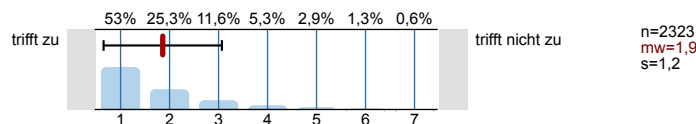


1.5) Gesamt gesehen halte ich die Lehrveranstaltung für

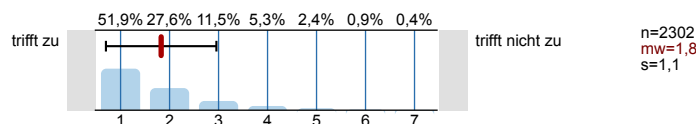


2. Fragen der Studienprogrammleitung

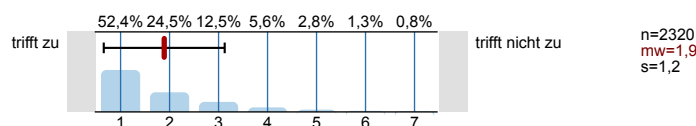
2.1) Die Veranstaltung ist gut organisiert



2.2) Die Bedeutung der behandelten Themen wird vermittelt

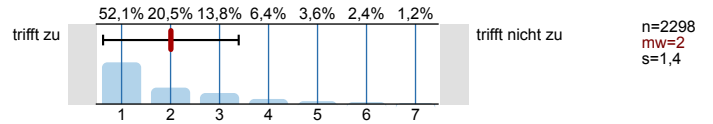


2.3) Zum Mitdenken und Durchdenken des Stoffes/Themas wird angeregt

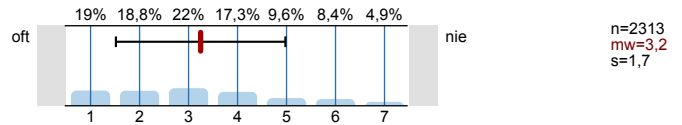


2.4)	Die/Der Vortragende spricht verständlich und anregend	trifft zu	<p>61% 20.8% 9.6% 4.8% 2.2% 0.9% 0.6%</p>	trifft nicht zu	n=2314 mw=1,7 s=1,1
2.5)	Die/Der Vortragende wirkt gut vorbereitet	trifft zu	<p>67.8% 19.1% 6.6% 3.4% 1.7% 0.7% 0.6%</p>	trifft nicht zu	n=2321 mw=1,6 s=1
2.6)	Die/Der Vortragende engagiert sich bei der Lehrtätigkeit und versucht Begeisterung zu vermitteln	trifft zu	<p>58.5% 23.6% 9.1% 5.4% 1.9% 1% 0.7%</p>	trifft nicht zu	n=2294 mw=1,7 s=1,1
2.7)	Die/Der Vortragende ist kooperativ und aufgeschlossen	trifft zu	<p>69.9% 16.5% 7% 3.6% 1.2% 0.7% 1.1%</p>	trifft nicht zu	n=2306 mw=1,6 s=1,1
2.8)	Der Aufwand für die Lehrveranstaltung ist	viel zu hoch	<p>4.6% 12.8% 23.6% 49.8% 6.6% 1.8% 0.9%</p>	viel zu niedrig	n=2317 mw=3,5 s=1,1
2.9)	Mein Wissensstand ist nach der Veranstaltung wesentlich höher als vorher	trifft zu	<p>31.7% 30.6% 21.9% 8.2% 4.1% 2.2% 1.3%</p>	trifft nicht zu	n=2303 mw=2,3 s=1,3
2.10)	Die/Der Vortragende gibt auf Beiträge der Studierenden hilfreiches Feedback	trifft zu	<p>49.8% 23.4% 13.8% 6.3% 3.5% 1.8% 1.5%</p>	trifft nicht zu	n=2320 mw=2 s=1,4
2.11)	Ich lerne viel durch die Referate anderer TeilnehmerInnen	trifft zu	<p>18.8% 21.9% 18.3% 15.5% 9.5% 6.6% 9.4%</p>	trifft nicht zu	n=2229 mw=3,3 s=1,9
2.12)	Ich lerne viel durch die Diskussionsbeiträge anderer TeilnehmerInnen	trifft zu	<p>24.8% 25.5% 21% 13.5% 8.3% 4.1% 2.9%</p>	trifft nicht zu	n=2310 mw=2,8 s=1,6
2.13)	Ich beteilige mich mit Wortbeiträgen an den Diskussionen	trifft zu	<p>25.3% 18% 20.5% 14.3% 9.6% 7.2% 5%</p>	trifft nicht zu	n=2312 mw=3,1 s=1,8
2.14)	Ich bereite die Lehrveranstaltung vor oder nach (z.B. Texte lesen)	sehr viel	<p>18.1% 29.4% 24.4% 14.6% 6.4% 4.3% 2.9%</p>	sehr wenig	n=2294 mw=2,9 s=1,5
2.15)	Mein Arbeitsaufwand ist verglichen mit anderen Veranstaltungen hoch	trifft zu	<p>12% 13.1% 21.9% 28% 12.1% 6.7% 6.1%</p>	trifft nicht zu	n=2307 mw=3,6 s=1,6
2.16)	Die/Der Vortragende fördert Fragen und aktive Mitarbeit	trifft zu	<p>49.5% 25.1% 13.3% 6.9% 3% 1.2% 0.9%</p>	trifft nicht zu	n=2303 mw=2 s=1,3

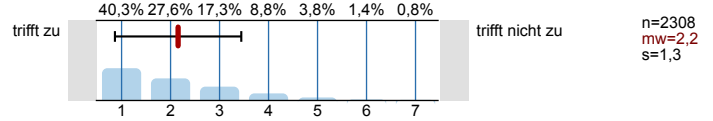
2.17) Es finden ausreichend Diskussionen statt



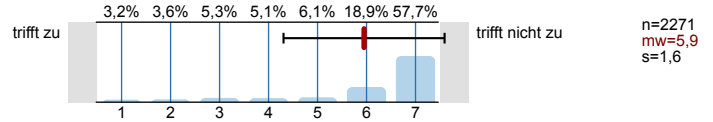
2.18) Ich beteilige mich mit Wortbeiträgen/bei Diskussionen



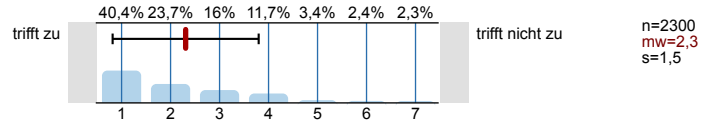
2.19) Diskussionen werden gut geleitet



2.20) Unruhe, Reden oder Störungen durch TeilnehmerInnen beeinträchtigen die Lehrveranstaltung



2.21) Die Veranstaltung fördert mein Interesse am Studium



Bitte wenden

Profillinie

Zusammenstellung: SPL021-FB2-S16




Verwendete Werte in der Profillinie: Mittelwert

1. Universitätseinheitlicher Teil

1.2) Die Inhalte der Lehrveranstaltung finde ich sehr interessant.	trifft zu		trifft nicht zu	n=2296 mw=1,7 md=1,0 s=0,9
1.3) Die Lehrveranstaltung leistet für mich einen wichtigen Beitrag zur Erreichung der Studienziele.	trifft zu		trifft nicht zu	n=2310 mw=1,8 md=2,0 s=1,0
1.4) Die/Den LehrveranstaltungsleiterIn empfinde ich als sehr motivierend.	trifft zu		trifft nicht zu	n=2310 mw=1,8 md=1,0 s=1,0
1.5) Gesamt gesehen halte ich die Lehrveranstaltung für	sehr gut		sehr schlecht	n=2297 mw=1,8 md=2,0 s=0,9

2. Fragen der Studienprogrammleitung

2.1) Die Veranstaltung ist gut organisiert	trifft zu		trifft nicht zu	n=2323 mw=1,9 md=1,0 s=1,2
2.2) Die Bedeutung der behandelten Themen wird vermittelt	trifft zu		trifft nicht zu	n=2302 mw=1,8 md=1,0 s=1,1
2.3) Zum Mitdenken und Durchdenken des Stoffes/Themas wird angeregt	trifft zu		trifft nicht zu	n=2320 mw=1,9 md=1,0 s=1,2
2.4) Die/Der Vortragende spricht verständlich und anregend	trifft zu		trifft nicht zu	n=2314 mw=1,7 md=1,0 s=1,1
2.5) Die/Der Vortragende wirkt gut vorbereitet	trifft zu		trifft nicht zu	n=2321 mw=1,6 md=1,0 s=1,0
2.6) Die/Der Vortragende engagiert sich bei der Lehrtätigkeit und versucht Begeisterung zu vermitteln	trifft zu		trifft nicht zu	n=2294 mw=1,7 md=1,0 s=1,1
2.7) Die/Der Vortragende ist kooperativ und aufgeschlossen	trifft zu		trifft nicht zu	n=2306 mw=1,6 md=1,0 s=1,1
2.8) Der Aufwand für die Lehrveranstaltung ist	viel zu hoch		viel zu niedrig	n=2317 mw=3,5 md=4,0 s=1,1
2.9) Mein Wissensstand ist nach der Veranstaltung wesentlich höher als vorher	trifft zu		trifft nicht zu	n=2303 mw=2,3 md=2,0 s=1,3
2.10) Die/Der Vortragende gibt auf Beiträge der Studierenden hilfreiches Feedback	trifft zu		trifft nicht zu	n=2320 mw=2,0 md=2,0 s=1,4
2.11) Ich lerne viel durch die Referate anderer TeilnehmerInnen	trifft zu		trifft nicht zu	n=2229 mw=3,3 md=3,0 s=1,9
2.12) Ich lerne viel durch die Diskussionsbeiträge anderer TeilnehmerInnen	trifft zu		trifft nicht zu	n=2310 mw=2,8 md=2,0 s=1,6
2.13) Ich beteilige mich mit Wortbeiträgen an den Diskussionen	trifft zu		trifft nicht zu	n=2312 mw=3,1 md=3,0 s=1,8
2.14) Ich bereite die Lehrveranstaltung vor oder nach (z.B. Texte lesen)	sehr viel		sehr wenig	n=2294 mw=2,9 md=3,0 s=1,5
2.15) Mein Arbeitsaufwand ist verglichen mit anderen Veranstaltungen hoch	trifft zu		trifft nicht zu	n=2307 mw=3,6 md=4,0 s=1,6
2.16) Die/Der Vortragende fördert Fragen und aktive Mitarbeit	trifft zu		trifft nicht zu	n=2303 mw=2,0 md=2,0 s=1,3
2.17) Es finden ausreichend Diskussionen statt	trifft zu		trifft nicht zu	n=2298 mw=2,0 md=1,0 s=1,4
2.18) Ich beteilige mich mit Wortbeiträgen/bei Diskussionen	oft		nie	n=2313 mw=3,2 md=3,0 s=1,7

2.19) Diskussionen werden gut geleitet		n=2308 mw=2,2 md=2,0 s=1,3
2.20) Unruhe, Reden oder Störungen durch TeilnehmerInnen beeinträchtigen die Lehrveranstaltung		n=2271 mw=5,9 md=7,0 s=1,6
2.21) Die Veranstaltung fördert mein Interesse am Studium		n=2300 mw=2,3 md=2,0 s=1,5