



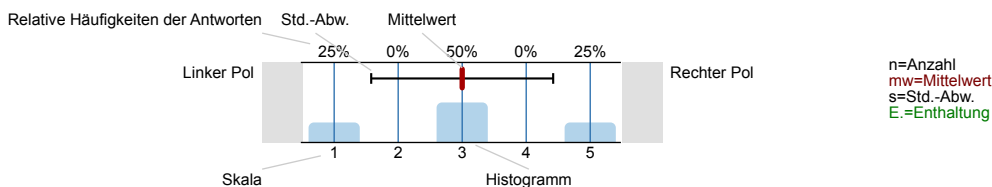
# SPL049-FB2-16S

Erfasste Fragebögen = 64

## Auswertungsteil der geschlossenen Fragen

### Legende

Frage**text**

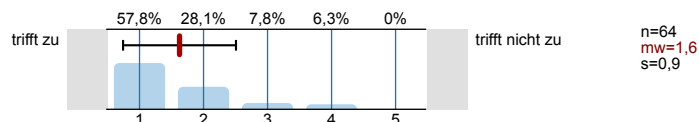


### 1. Universitätseinheitlicher Teil

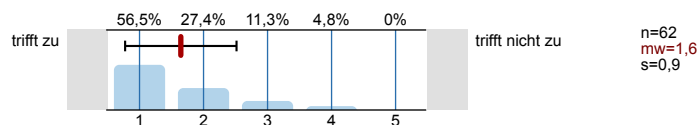
1.1) Geschlecht:



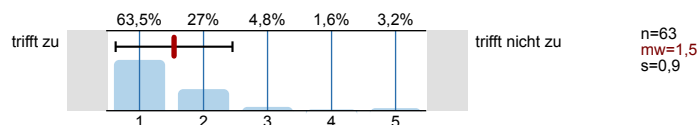
1.2) Die Inhalte der Lehrveranstaltung finde ich sehr interessant.



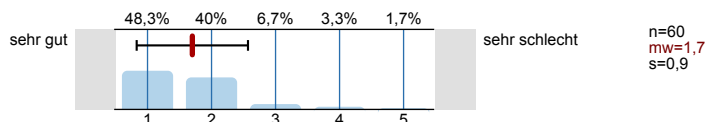
1.3) Die Lehrveranstaltung leistet für mich einen wichtigen Beitrag zur Erreichung der Studienziele.



1.4) Die/Den LehrveranstaltungsleiterIn empfinde ich als sehr motivierend.

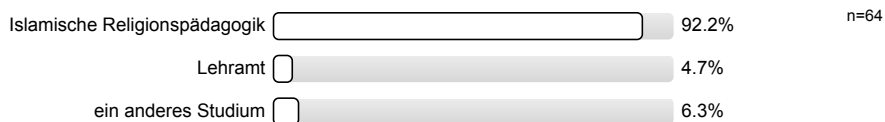


1.5) Gesamt gesehen halte ich die Lehrveranstaltung für

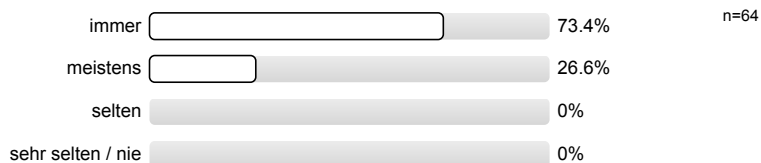


### 2. Fragen der Studienprogrammleitung

2.1) Ich studiere



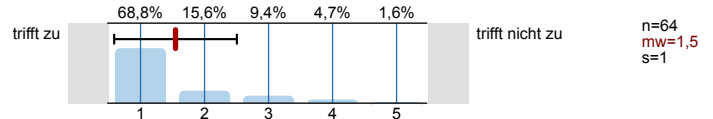
2.2) Ich war in der Lehrveranstaltung (LV) anwesend



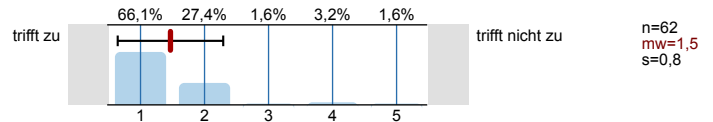
2.3) Ich bin während des Semesters Stunden/Woche berufstätig



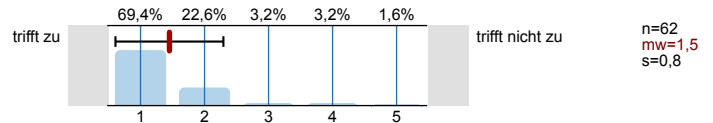
2.4) Die/Der LV-LeiterIn macht klar, welche Ziele mit der LV verfolgt werden



2.5) Die Gestaltung der LV dient der Erreichung der Ziele der LV



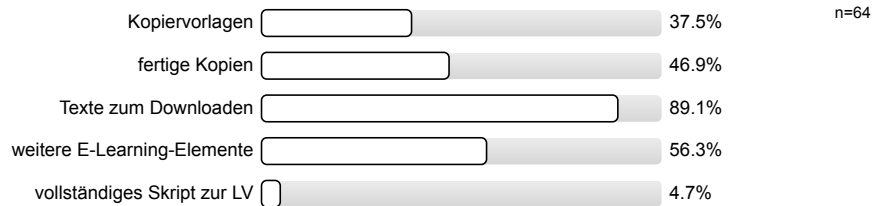
2.6) Die Ankündigung der LV (Inhalt, Zielsetzung etc.) deckt sich mit der Gestaltung und dem Verlauf der LV



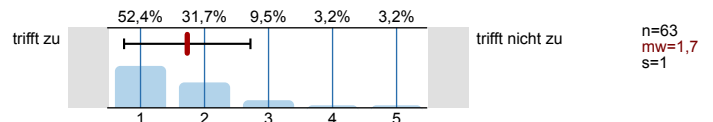
2.7) Wie viele Stunden an Arbeitsaufwand (inkl. Anwesenheit in der LV) sind Ihrer Einschätzung nach nötig, um die LV positiv abschließen zu können?



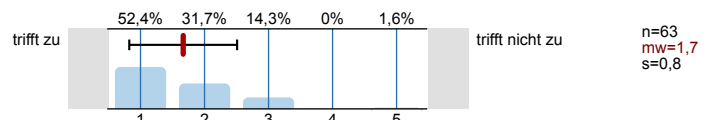
2.8) Wurden für die LV zur Verfügung gestellt (Mehrfachantwort möglich):



2.9) Durch den Besuch der LV sehe ich mich in Hinblick auf die Planung und Durchführung einer systematischen Überprüfung sowie in Hinblick auf die Teilnahme an einem wissenschaftlich fundierten Fachdiskurs als PädagogIn besser vorbereitet



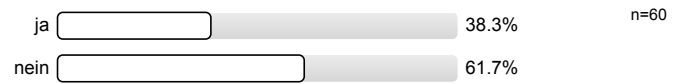
2.10) Durch den Besuch der LV sehe ich mich in Hinblick auf die Arbeit besser vorbereitet



2.11) Haben Sie sich durch die LV angeregt gefühlt, Ihre Kenntnisse aus dem Bachelorstudium zu hinterfragen?



2.12) Kennen Sie die Arbeitsfelder der LV-Leiterin / des LV-Leiters?



2.14) Hat die/der LV-LeiterIn Publikationen (Bücher, Artikel) zu seiner LV und seinen Arbeitsfeldern verfasst?



2.15) Kennen Sie mindestens eine Publikation der LV-LeiterIn / des LV-Leiters?







# Profillinie






Zusammenstellung: SPL049-FB2-16S

Verwendete Werte in der Profillinie: Mittelwert

## 1. Universitätseinheitlicher Teil

1.2) Die Inhalte der Lehrveranstaltung finde ich sehr interessant.	trifft zu		trifft nicht zu	n=64	mw=1,6	md=1,0	s=0,9
1.3) Die Lehrveranstaltung leistet für mich einen wichtigen Beitrag zur Erreichung der Studienziele.	trifft zu		trifft nicht zu	n=62	mw=1,6	md=1,0	s=0,9
1.4) Die/Den LehrveranstaltungsleiterIn empfinde ich als sehr motivierend.	trifft zu		trifft nicht zu	n=63	mw=1,5	md=1,0	s=0,9
1.5) Gesamt gesehen halte ich die Lehrveranstaltung für	sehr gut		sehr schlecht	n=60	mw=1,7	md=2,0	s=0,9

## 2. Fragen der Studienprogrammleitung

2.4) Die/Der LV-LeiterIn macht klar, welche Ziele mit der LV verfolgt werden	trifft zu		trifft nicht zu	n=64	mw=1,5	md=1,0	s=1,0
2.5) Die Gestaltung der LV dient der Erreichung der Ziele der LV	trifft zu		trifft nicht zu	n=62	mw=1,5	md=1,0	s=0,8
2.6) Die Ankündigung der LV (Inhalt, Zielsetzung etc.) deckt sich mit der Gestaltung und dem Verlauf der LV	trifft zu		trifft nicht zu	n=62	mw=1,5	md=1,0	s=0,8
2.9) Durch den Besuch der LV sehe ich mich in Hinblick auf die Planung und Durchführung einer systematischen Überprüfung sowie in	trifft zu		trifft nicht zu	n=63	mw=1,7	md=1,0	s=1,0
2.10) Durch den Besuch der LV sehe ich mich in Hinblick auf die Arbeit besser vorbereitet	trifft zu		trifft nicht zu	n=63	mw=1,7	md=1,0	s=0,8